

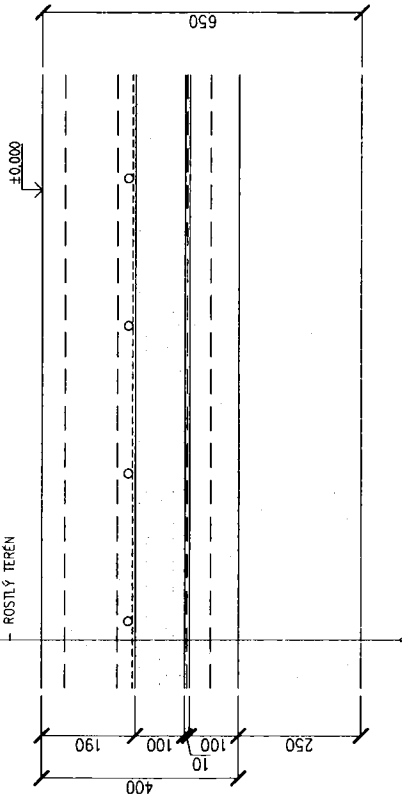
SKLADBA PODLAH 1.NP

M 1:10

PODLAHA NA TERÉNU
P1 VYSTAVNÍ PLOCHY, CHODBY

BROUŠENÍ POVRCHU, ZAHLAZENÍ PORŮ, APLIKACE KRYSŤALIZAČNÍHO TRANSPARENTNÍHO NÁTERU

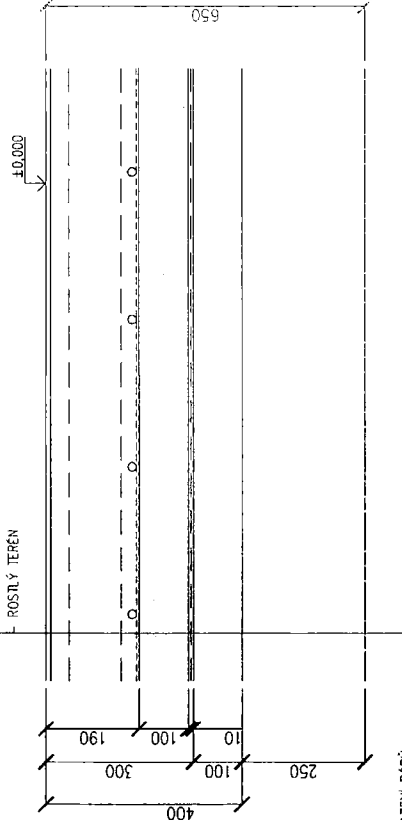
- + SOUSTAVA TRUBEK (ø16/2) PODLAHOVÉHO TOPENÍ (DILATAČE DLE OTOPNÉHO SYSTÉMU, PO OBYČI A DALE MAX 6x6m)
- SEPARAČNÍ A REFLEXNÍ FOLIE (DLE VYTAP SYSTÉMU)
- TEP IZOLACE XPS TL. 100MM, PEVNOST V TLAKU 500KPa
- SBS MODIFIKOVANÝ ASFALTOVÝ PÁS S POLYESTER ROHOŽÍ TL. 4MM
- PODKL. BETON MIN. C20/25 TL. 100MM + SVAR, SÍTĚ 6/150/150 MM
- PO VYTVRZENÍ PŘEBROUSIT HRUBE NEROVNOSTI
- ŠTERKODRT F 0-32 TL. 250MM (E_{drel}=45MPa)
- ROSTLÝ TERÉN



PODLAHA NA TERÉNU
P2 HYGIENICKE PROSTORY

BEZSPÁRÁ POLYMER-CEMENTOVÁ ŠTĚRKA (REFERENČNÍ ODSTIN RAL 7044)
APLIKACE TZY, MICROTOPINGU, tl. cca 3mm

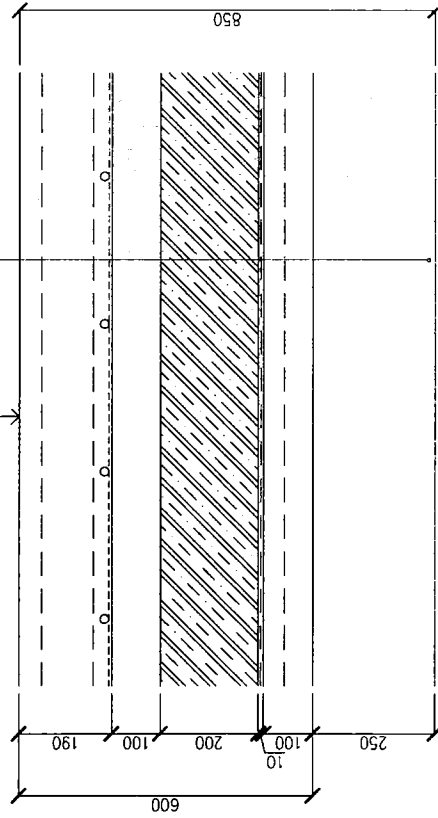
- + SOUSTAVA TRUBEK (ø16/2) PODLAHOVÉHO TOPENÍ (DILATAČE DLE OTOPNÉHO SYSTÉMU, PO OBYČI A DALE MAX 6x6m)
- SEPARAČNÍ A REFLEXNÍ FOLIE (DLE VYTAP SYSTÉMU)
- TEP IZOLACE XPS TL. 100MM, PEVNOST V TLAKU 500KPa
- SBS MODIFIKOVANÝ ASFALTOVÝ PÁS S POLYESTER ROHOŽÍ TL. 4MM
- PODKL. BETON MIN. C20/25 TL. 100MM + SVAR, SÍTĚ 6/150/150 MM
- PO VYTVRZENÍ PŘEBROUSIT HRUBE NEROVNOSTI
- ŠTERKODRT F 0-32 TL. 250MM (E_{drel}=45MPa)
- ROSTLÝ TERÉN



PODLAHA NA TERÉNU
P3 V OBJEKTU „J“

BROUŠENÍ POVRCHU, ZAHLAZENÍ PORŮ,
APLIKACE KRYSŤAL. TRANSPARENT. NÁTERU

- + ZÁSVAR, SÍTĚ 6/100/100 MM
- + SOUSTAVA TRUBEK PODLAH. TOPENÍ
- SEPARAČNÍ A REFLEXNÍ FOLIE
- TEP IZOLACE XPS TL. 100MM, PEVNOST V TLAKU 500KPa
- ZB. PODLAHOVÁ DESKA TL. 200MM
- SBS MODIFIKOVANÝ ASFALTOVÝ PÁS S POLYESTER ROHOŽÍ TL. 4MM
- PODKL. BETON MIN. C20/25 TL. 100MM + SVAR, SÍTĚ 6/150/150 MM
- ŠTERKODRT F 0-32 TL. 250MM (E_{drel}=45MPa)
- ROSTLÝ TERÉN



POZNÁMKA:

- NÁVRH ROZSAHU A PROVEDENÍ DILATAČNÍ SPÁR PROVEDE TECHNOLÓG VÝROBY BETONU
- PŘEDBĚŽNÝ NÁVRH DILATAČNÍCH SPÁR JE UVEDEN V PROJEKTU INTERIÉRU
- ZMĚNY OPROTÍ PROJEKTU MUSÍ BÝT KONZULTOVANÉ S KUK PROMES
- KROUŠŤIVNÍ PLOŠTĚKÁTORU DLE PŘUKÁZANÝCH ZKOUŠEK RECEPTUR

D.1.1 ARCHITEKTONICKO-STAVEBNÍ ŘEŠENÍ

MS - projekce Energie SRS OSTRAVA-VEKUS 2011		FORMÁT:	ZpA3
KRAJ: MS	OBEC: OSTRAVA	DATA:	10/2011
INVESTOR: STATUJARNÍ MĚSTO OSTRAVA	ÚČEL:	Č. ZAKÁZKY:	UP15 5-70076
REKONSTRUKCE HISTORICKÉ BUDOVY BÝVALÝCH JATEK PRO ÚČELY GALERIE PLATO OSTRAVA		MĚRITKO:	1:10
SKLADBA PODLAH 1.NP		OBJ. VÝKRES:	1-01-0

SKLADBY PODLAH 2.NP M 1:10

- P4**
- BROUŠENÍ POKRCHU, ZAHLAZENÍ PORŮ, TRANSP. NATĚR
 - PE FOLIE
 - EPS PODLAHOVÝ TL.50MM
 - ŽB DESKA TL.50MM NAD VLNŮ
 - (VYZTUŽENO V KAŽDÉ VLNĚ ØR12, NAD VLNŮU KARI Ø5/100/100)
 - TRAP, PLECH TR8-50/1040
 - PŘIKOTVEN V KAŽDÉ VLNĚ K NOSNÍKU POMOCÍ NASTŘEL. HŘEBÍKŮ
 - NOSNÝ VÁLCOVÝ PROFIL (VZDUCH-MEZERA)
 - ZAVĚŠENÝ SDK PODHLED

- P5a**
- BET. EPOXIDOVÁ STĚRKA
 - PENETRACE
 - NIVEL. STĚRKA
 - CEMENTPOTĚR TL.50MM
 - STAV. SKLADBY PODLAHY
 - STAV. STŘOP. K-CE
 - MIREPÁLNI IZOLACE TL.150MM
 - ZAVĚŠENÝ SDK PODHLED

- P5b**
- BET. EPOXIDOVÁ STĚRKA
 - PENETRACE
 - NIVEL. STĚRKA
 - CEMENTPOTĚR TL.50MM
 - STAV. SKLADBY PODLAHY
 - STAV. STŘOP. K-CE
 - MIREPÁLNI IZOLACE TL.150MM
 - ZAVĚŠENÝ SDK PODHLED

- P5c**
- BET. EPOXIDOVÁ STĚRKA
 - PENETRACE
 - NIVEL. STĚRKA
 - CEMENTPOTĚR TL.40MM
 - STAV. SKLADBY PODLAHY
 - STAV. STŘOP. K-CE
 - NOVÁ OMÍTKA

- P6a** (VE 2.1Ex cca150M2)
- BEZESPARÁ POLYMER-CEMENTOVÁ STĚRKA (REFERENČNÍ ODSTIN RAL 7044)
 - APLIKACE TZV. MICROTOPINGU
 - NIVELAČNÍ STĚRKA TL.0-10MM
 - BROUŠENÍ STAV. BET. VRSTVY TL.0-50MM
 - STAV. VRSTVY PODLAHY
 - STAV. STŘOPNÍ K-CE (BETON, DO 1200 NA PRŮVLACÍCH 1400)
 - NOVÁ OMÍTKA (JÁDRO+ŠTUK)
 - VÝMALBA

- P6b** (VE 2.1Ex cca150M2)
- BEZESPARÁ POLYMER-CEMENTOVÁ STĚRKA (REFERENČNÍ ODSTIN RAL 7044)
 - APLIKACE TZV. MICROTOPINGU
 - NIVELAČNÍ STĚRKA TL.0-10MM
 - VYROVNÁNÍ STAV. PODLAHY CEM.POTĚREM TL.10-80MM
 - STAV. VRSTVY PODLAHY
 - STAV. STŘOPNÍ K-CE (BETON, DO 1200 NA PRŮVLACÍCH 1400)
 - NOVÁ OMÍTKA (JÁDRO+ŠTUK)
 - VÝMALBA

- P6c** (VE 2.1Ex cca120M2)
- BEZESPARÁ POLYMER-CEMENTOVÁ STĚRKA (REFERENČNÍ ODSTIN RAL 7044)
 - APLIKACE TZV. MICROTOPINGU
 - NIVELAČNÍ STĚRKA TL.0-10MM
 - VYROVNÁNÍ STAV. PODLAHY CEM.POTĚREM TL.10-80MM
 - STAV. VRSTVY PODLAHY
 - STAV. STŘOPNÍ K-CE (BETON, DO 1200 NA PRŮVLACÍCH 1400)
 - NOVÁ OMÍTKA (JÁDRO+ŠTUK)
 - VÝMALBA

- P7**
- BROUŠENÍ POKRCHU, ZAHLAZENÍ PORŮ, TRANSP. NATĚR
 - PE FOLIE
 - EPS PODLAHOVÝ TL.50MM
 - NIVELAČNÍ STĚRKA
 - STAV. ŽB DESKA
 - NOVÁ OMÍTKA (JÁDRO+ŠTUK)
 - VÝMALBA

- P8**
- HYDROIZOLAČNÍ PODLAHOVÁ DVOUKOMPONENTNÍ PUR-STĚRKA
 - VYTÁHNOU PŘES FABION NA STĚNY DO V.±200MM
 - NIVELAČNÍ STĚRKA 0-10MM
 - ŽB DESKA TL.80MM NAD VLNŮ
 - (VYZTUŽENO V KAŽDÉ VLNĚ ØR12, NAD VLNŮU KARI Ø5/100/100)
 - TRAP, PLECH TR8-50/1040
 - PŘIKOTVEN V KAŽDÉ VLNĚ K NOSNÍKU POMOCÍ SAHOREZ SRUBŮ
 - NOVÉ VÁLCOVÉ PROFILY HEBIBO ULOŽIT NA STAV. PROFELY
 - STAV. CHELNA KLENBA DO VÁLCOV. PROFILU IZ20
 - SHORA VYBRAT NÁSPY A OČIŠTIT
 - NOVÁ OMÍTKA (JÁDRO+ŠTUK)
 - VÝMALBA

- P7a**
- BEZESPARÁ POLYMER-CEMENTOVÁ STĚRKA
 - APLIKACE TZV. MICROTOPINGU
 - PE FOLIE
 - EPS PODLAHOVÝ TL.50MM
 - NIVELAČNÍ STĚRKA
 - STAV. ŽB DESKA
 - NOVÁ OMÍTKA (JÁDRO+ŠTUK)
 - VÝMALBA

- P9**
- BROUŠENÍ POKRCHU, ZAHLAZENÍ PORŮ, TRANSP. NATĚR
 - PE FOLIE
 - EPS PODLAHOVÝ TL.50MM
 - ŽB DESKA TL.80MM (POHL.BET.)
 - ŽB PRŮVLAK (POHLED.BETON)
 - TRANSPARENTNÍ NATĚR NA POHLED. BET. K-CE

- P10**
- APLIKACE TZV. MICROTOPINGU
 - ŽB DESKA TL.50MM NAD VLNŮ
 - TRAP, PLECH TR8-50/1040
 - VZDUCH. MEZERA (K-CE OCHOZU)
 - SDK DESKA TL.12,5MM
 - OMÍTKA IMITACE BETONU

- P9a**
- BEZESPARÁ POLYMER-CEMENTOVÁ STĚRKA (REFERENČNÍ ODSTIN RAL 7044)
 - APLIKACE TZV. MICROTOPINGU
 - PE FOLIE
 - EPS PODLAHOVÝ TL.50MM
 - ŽB DESKA TL.80MM (POHL.BET.)
 - ŽB PRŮVLAK (POHLED.BETON)
 - TRANSPARENTNÍ NATĚR NA POHLED. BET. K-CE

POZNÁMKA :

- NÁVRH ROZSAHU A PŘEVEDENÍ DILATAČNÍ SPÁR. PROVEDE TECHNOLÓGIA VEŘEJNÝ BUDOVY
- PŘEDBEŽNÝ NÁVRH DILATAČNÍCH SPÁR JE UVEDEN V PROJEKTU INTERIERU
- ZMĚNY OPROTI PROJEKTU NUTNO KONZULTOVAT S KWK-PROJEK


D.1.1 ARCHITEKTONICKO-STAVEBNÍ ŘEŠENÍ

KRAJ: MS		OBEC: OSTRAVA	FORMÁT: A4	MS - projekt číslo: 2023 OSTRAVA-ITPA-2023-00330
INVESTOR: STATUTÁRNÍ MĚSTO OSTRAVA			DATA: 16.7.2023	
REKONSTRUKCE HISTORICKÉ BUDOVY BÝVALÝCH			ÚČEL: 9F5	
JATEK PRO ÚČELY GALERIE PLATO OSTRAVA			Č. ZAKÁZKY: E-0826/23	
SKLADBY PODLAH 2.NP			MĚŘITKO: ÚSLE: MĚR. ŠK:	1:10
				1-02

Doložka konverze do dokumentu obsaženého v datové zprávě

Tento dokument, který vznikl převedením vstupu v listinné podobě do podoby elektronické pod pořadovým číslem **133486279-17640-201111110125**, skládající se z **8** listů, se doslovně shoduje s obsahem vstupu.

Vstup bez viditelného prvku.

Jméno a příjmení osoby, která konverzi provedla: 

Vystavil: **Statutární město Ostrava**

Pracoviště: **Statutární město Ostrava**

V Ostravě dne 11.11.2020



133486279-17640-201111110125

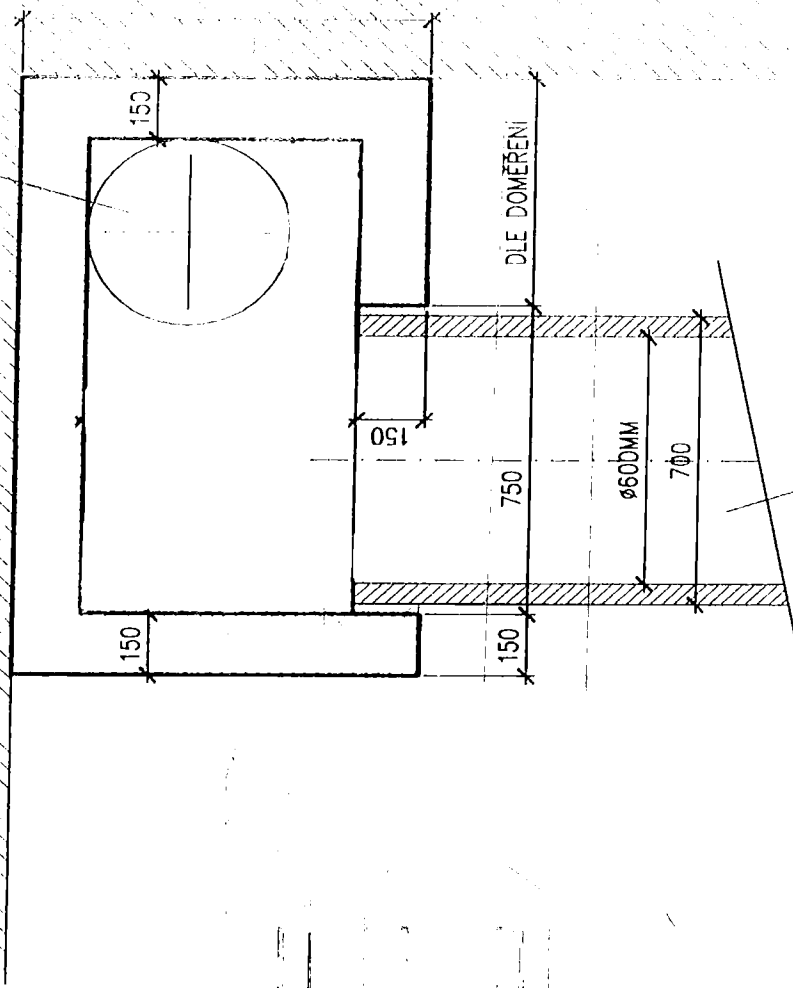
SOUPIS VÍCEPRACÍ

PČ	Typ	Kód	Popis	MJ	Množství	J.cena [CZK]	Cena celkem [CZK]	Cenová soustava
14	K	273321511	Základové desky ze ŽB bez zvýšených nároků na prostředí tř. C 25/30	m3	0,150	2 379,60	356,94	SOD
15	K	273351121	Zřízení bednění základových desek	m2	0,500	506,70	253,35	SOD
16	K	273351122	Odstranění bednění základových desek	m2	0,500	111,60	55,80	SOD
18	K	273362021	Výztuž základových desek svařovanými sítěmi Kari	t	0,003	24 300,00	72,90	SOD
110	K	631311125	Mazanina tl do 120 mm z betonu prostého bez zvýšených nároků na prostředí tř. C 20/25	m3	0,219	2 700,00	590,63	SOD
113	K	631319173	Příplatek k mazanině tl do 120 mm za stržení povrchu spodní vrstvy před vložení výztuže	m3	0,219	127,80	27,96	SOD
114	K	631351101	Zřízení bednění rýh a hran v podlahách	m2	0,600	284,40	170,64	SOD
115	K	631351102	Odstranění bednění rýh a hran v podlahách	m2	0,600	130,50	78,30	SOD
116	K	631362021	Výztuž mazanin svařovanými sítěmi Kari	t	0,004	24 300,00	106,31	SOD
30	K	279322511	Základová zeď ze ŽB se zvýšenými nároky na prostředí tř. C 25/30 bez výztuže	m3	0,552	2 379,60	1 312,61	SOD
31	K	279351311	Zřízení jednostranného bednění základových zdí	m2	1,710	707,40	1 209,65	SOD
32	K	279351312	Odstranění jednostranného bednění základových zdí	m2	1,710	201,60	344,74	SOD
44	K	315351121	Zřízení oboustranného bednění půdních nebo štitových nadzákladových zdí	m2	2,250	463,50	1 042,88	SOD
45	K	315351122	Odstranění oboustranného bednění půdních nebo štitových nadzákladových zdí	m2	2,250	201,60	453,60	SOD
49	K	315362021	Výztuž půdních zdí svařovanými sítěmi Kari	t	0,011	24 300,00	268,08	SOD
120	K	411321414	Stropy deskové ze ŽB tř. C 25/30	m3	0,150	2 379,60	356,94	SOD
122	K	411351011	Zřízení bednění stropů deskových tl do 25 cm bez podpěrné kce	m2	0,840	470,70	395,39	SOD
123	K	411351012	Odstranění bednění stropů deskových tl do 25 cm bez podpěrné kce	m2	0,840	133,20	111,89	SOD
130	K	411362021	Výztuž stropů svařovanými sítěmi Kari	t	0,003	24 300,00	72,90	SOD
999	K	763R	Plech PZ 4mm 1,5*1 (D+M)	kpl	1,000	2 389,00	2 389,00	vlastní
161	K	711111001	Provedení izolace proti zemní vlhkosti vodorovné za studena nátěrem penetračním	m2	3,000	9,00	27,00	SOD
162	K	711112001	Provedení izolace proti zemní vlhkosti svislé za studena nátěrem penetračním	m2	5,500	18,90	103,95	SOD
163	M	11163150	Isolace stěnové penetrační	t	0,003	35 100,00	99,26	SOD
			3*0,0003		0,001			
			5,5*0,00035		0,002			
164	K	711141559	Provedení izolace proti zemní vlhkosti pásy přitavením vodorovné NAIP	m2	6,000	88,20	529,20	SOD
165	K	711142559	Provedení izolace proti zemní vlhkosti pásy přitavením svislé NAIP	m2	11,000	100,80	1 108,80	SOD
166	M	02665001	Isolace stěnové vata dělána modifikovaný SBS 1,4 (včetně výztuže ze skleněné tkaniny, a spáječnou PE fólii nebo podobnými) s potlačnou páskou emulzní bituménovou	m2	8,500	76,50	646,16	SOD
			5,5*3		8,500			
167	M	02665001	Isolace stěnové vata dělána modifikovaný SBS 1,4 (včetně výztuže z polyesterové tkaniny a spáječnou PE fólii nebo podobnými) s potlačnou páskou emulzní bituménovou	m2	8,500	76,50	646,16	SOD
			5,5*3		8,500			
160	K	998012022	Přesun hmot pro budovy monolitické v do 12 m	t	3,475	234,00	813,14	SOD

Celkem VÍCEPRÁCE
13 652,26
Celkem ZL 03b
13 652,26

POTRUBÍ VZT - POZINK Ø450x10

STÁVAJÍCÍ ZÁKLADY



STÁVAJÍCÍ ZÁKLADY

POTRUBÍ VZT - KAMENINA DN600

1/50

Doložka konverze do dokumentu obsaženého v datové zprávě

Tento dokument, který vznikl převedením vstupu v listinné podobě do podoby elektronické pod pořadovým číslem **133486122-17640-201111105913**, skládající se z **3** listů, se doslovně shoduje s obsahem vstupu.

Vstup bez viditelného prvku.

Jméno a příjmení osoby, která konverzi provedla: [REDACTED]

Vystavil: **Statutární město Ostrava**

Pracoviště: **Statutární město Ostrava**

V Ostravě dne 11.11.2020



133486122-17640-201111105913

Stavba:

„Rekonstrukce historické budovy bývalých
jatek pro účely Galerie Plato“

ZMĚNOVÝ LIST

ZL - 03c

Dotčená část díla: SO 01

Předmět změny: Tryskání konstrukcí a protipožární nátěry

Objednatel: Statutární město Ostrava
Prokešovo náměstí 8, 729 30 Ostrava

Zhotovitel: Zlínstav, a.s.
Bartošova 5532/ 760 01 Zlín

ZL zpracoval za zhotovitele :

Datum : 28.08.2020

Popis změny:

Tryskání konstrukcí nosníků a přírub nosníků, doplnění chybějícího základového nátěru a nátěru kovových konstrukcí.

Zdůvodnění:

Ve výkazu výměr chyběly výměry pro otryskání nosníků v objektech A, B a C, základní nátěr protipožárního nátěru a nátěr otryskaných nosníků.

Řešení:

Doplnění výměr do rozpočtu.

§222, odst. (6), nepředvídatelné dodatečné práce, 30% rozdíl, 50% dodatečné práce

Realizace změny nebude mít dopad na konečný termín dokončení díla.

Předpoklad dopadu do ceny :

zvýšení: bez DPH
vč. 21% DPH

154 573,68 Kč
187 034,15 Kč

Seznam příloh:

1. Rozpočet
2. Výkres
3. Fotodokumentace

Za Zhotovitele :

zamítnuto

Datum :

Podpis, razítko :

Za Autorský Dozor:

zamítnuto

Datum :

Podpis, razítko :

Za Autorský Dozor:

zamítnuto

Datum :

Podpis, razítko :

Za objednatele:

zan

Datum :

Podpis, razítko

Za objednatele:

zan

Datum :

Podpis, razítko

Za objednatele:

zan

Datum :

Podpis, razítko

SOUPIS VÍCEPRÁČÍ

PČ	Typ	Kód	Popis	MJ	Množství	J.cena [CZK]	Cena celkem [CZK]	Cenová soustava
521	K	789233532	Otryskání abrazivem ze stěrky potrubí do DN 250 stupeň zarezavění C stupeň přípravy Sa 2 1/2 obj. E - obj. práce obj. - BE - 300 - 30 - 1 - 16,1ha (0,40*2+0,180*2+0,1714/2*4)*16,1*4 obj. E - obj. práce obj. - BE - 300 - 30 - 1 - 16,1ha (0,350*2+0,170*2+0,162/2*4)*8,8*4 obj. A - obj. práce obj. - BE - 300 - 20 - 3 - 1,7ha (0,300*2+0,150*2+0,1429/2*4)*12*2 obj. A - obj. práce obj. - BE - 50 - 1 - 7,0*ha 0,08*5*7,03	m2	176,064	429,30	75 584,41	SOD
506	K	783327RA	Nátěr kovových konstr 2x - prášková 2složková nálezová hmota určená k antikorozní ochraně oceli II 200-300 µm (0,6 kg/m2) obj. E - obj. práce obj. - BE - 300 - 30 - 1 - 16,1ha (0,40*2+0,180*2+0,1714/2*4)*16,1*4 obj. C - obj. práce obj. - BE - 300 - 30 - 1 - 16,1ha (0,350*2+0,170*2+0,162/2*4)*8,8*4 obj. A - obj. práce obj. - BE - 300 - 20 - 3 - 1,7ha (0,300*2+0,150*2+0,1429/2*4)*12*2 obj. A - obj. práce obj. - BE - 50 - 1 - 7,0*ha 0,08*5*7,03	m2	176,064	369,00	64 967,73	SOD
595	K	789328211	Nátěr ocelových konstrukcí třídy IV dvousložkový epoxidový základní II do 80 µm stavající ocelové sloupky pro zvýšení požární odolnosti 1 NP - 1 S3 + 1 S2 0,628*(3,50+0,60)*8 + 0,70*(6,00+0,60)*2 1 NP - SL/01 - 0,70*(6,00+0,60)*2 1 NP - 1 S3 + 1 S4 0,775*(5,35+0,60)*4 + 0,70*(5,80+0,60)*8	m2	93,363	150,18	14 021,54	ÚRS 02/2020

Celkem VÍCEPRÁČÍ
154 573,68
Celkem ZL 03c
154 573,68