

**Smlouva o dílo č. 26018/20**  
**„Rekonstrukce hřiště na sídlišti Svákov**  
**a výstavba hřiště v Nedvědicích“**

**I.**  
**Smluvní strany**

1) Objednatel:

**Město Soběslav**  
sídlo: náměstí Republiky 59, 392 01 Soběslav  
IČ: 00252921  
DIČ: CZ00252921  
zastoupené: Ing. Jindřichem Bláhou, starostou města

kontaktní osoba:

investiční technik MěÚ Soběslav  
tel. e-mail

bankovní spojení:  
dále jen „objednatel“

**a**

2) Zhotovitel:

**Sport-Technik Bohemia,s.r.o.**  
sídlo: Sokolovská 126/40,186 00 Praha 8  
IČ: 49618555  
DIČ: CZ 49618555  
zastoupená: Milanem Vopičkou,jednatel

bankovní spojení: KB,a.s.Praha  
zapsaná v obchodním rejstříku vedeném Městským soudem v Praze,spis.zn.C 24100  
osoba pověřená zhotovitelem ve věcech technických: Michal Bohdanecký  
kontakt: 222 317 885, 602 286 214  
dále jen „zhotovitel“,

společně také „smluvní strany“,

*uzavřely níže uvedeného dne, měsíce a roku tuto smlouvu o dílo, dále jenom „smlouva“, dle ust. § 2586 a násl. zákona č. 89/2012 Sb., občanského zákoníku, dále jen „občanský zákoník“.*

**II.**  
**Předmět smlouvy**

- 1) Předmětem smlouvy je závazek zhotovitele, za podmínek stanovených touto smlouvou, provést na svůj náklad a nebezpečí pro objednatele dílo a splnit další s tím související závazky a závazek objednatele dílo převzít a zaplatit sjednanou cenu díla. Předmětem díla je „**Rekonstrukce hřiště na sídlišti Svákov a výstavba hřiště v Nedvědicích**“ dále jen „předmět díla“, nebo „dílo“.
- 2) Podrobná technická specifikace díla a související požadavky objednatele, jsou vymezeny projektovou dokumentací, položkovým rozpočtem, který je přílohou č.1 této smlouvy, a v

Nedvědicích je dále vymezen Závaznými stanovisky Odboru územního plánování a památkové péče, č. j. MS/13175/2020 ze dne 21. 07. 2020 a č. j. MS/15852/2020/Cti ze dne 21. 08. 2020 a Odboru životního č. j. MS/12716/2020 ze dne 13. 07. 2020, MěÚ Soběslav.

- 3) Zhotovitel prohlašuje, že se seznámil se skutečným stavem místa plnění, vzal v úvahu veškerá rizika, souvislosti i omezení s místem plnění spojená, která by mohla mít vliv na rozsah nutných prací a cenu díla a je tedy plně seznámen s podmínkami provádění díla.
- 4) Účastník respektuje skutečnost, že projekt může být realizován s podporou dotace MMR ČR.

### III.

#### Cena díla a platební podmínky

- 1) Cena díla je stanovena dohodou smluvních stran na základě cenové nabídky a dalších podkladů daných zhotovitelem. Cena obsahuje veškeré nezbytné náklady k řádné realizaci díla.

Cena díla bez DPH Nedvědice	2,509.247,00 Kč
Cena díla bez DPH Svákov	2,914.655,00 Kč

---

Cena díla celkem bez DPH	5,423.902,00 Kč
DPH 21 %	1,139.019,44 Kč

---

Cena díla celkem včetně DPH **6,562.921,44 Kč**

- 2) Rozpis ceny je uveden v položkovém rozpočtu, který je nedílnou součástí cenové nabídky a zahrnuje všechny náklady související se zhotovením díla, vedlejší náklady související se zařízením staveniště a také ostatní náklady související s plněním zadávacích podmínek. Cena je ve smyslu ustanovení § 2620 a § 2621 občanského zákoníku úplná a závazná, přičemž jde o nejvýše přípustnou cenu za dílo. Úplnost rozpočtu je tím zaručená. Položkový rozpočet slouží pro účely fakturace a ocenění víceprací a méněprací.
- 3) Pokud zhotovitel provede práce odpovídající kvantitativní, nebo kvalitativní změně díla, případně vícepráce bez předchozího písemného souhlasu objednavatele, nevznikne na straně zhotovitele nárok na zaplacení jejich ceny.
- 4) Smluvní strany se dohodly na tom, že cena díla bude zaplacena po dokončení díla, na základě řádně vystaveného daňového dokladu (faktury), dále jen „**daňový doklad**“, se všemi zákonem požadovanými náležitostmi. Daňový doklad bude obsahovat soupis vykonaných prací s ohledem na případné více práce, nebo méně práce.
- 5) Zhotovitel je povinen na daňových dokladech použít zdanitelné plnění dle zákona č. 235/2004 Sb., zákon o dani z přidané hodnoty. Daňové doklady budou vystaveny s uvedenou lhůtou splatnosti 30 dnů ode dne doručení objednateli.
- 6) Smluvní strany se dohodly, že za uhrazenou platbu je považován den odeslání částky z účtu objednavatele
- 7) Daňové doklady budou vystaveny zvlášť na projekt v Nedvědicích a zvlášť na projekt na sídl. Svákov a musí obsahovat název projektu: „Rekonstrukce hřiště na sídlišti Svákov a výstavba hřiště v Nedvědicích“.

- 8) Za účelem zajištění závazku za řádné dokončení díla a odstranění případných vad z přejímacího řízení díla sjednávají smluvní strany zádržné (pozastávku) z ceny díla ve výši 10% ze základu DPH. Objednatel uhradí fakturovanou částku dle odst. 4) tohoto článku, poníženou o zádržné (pozastávku) ve výši 10%. Objednatel má právo použít pozastavené částky k úhradě nákladů, ke kterým je oprávněn z titulu této smlouvy nebo podle platných zákonů ČR.
- 9) Pokud bude objednateli dílo řádně předáno bez vad a nedodělků výše uvedené zádržné (pozastávka) se neužije.

#### IV.

##### Místo a čas provedení díla; předání a převzetí díla

###### 1) Místo provedení díla

Projekt multifunkčního hřiště se zázemím bude realizováno na pozemku parc.č. 2/1 v k.ú. Nedvědice u Soběslavi. Projekt rekonstrukce hřiště na síd. Svákov bude realizován na pozemku p.č. 2103/309 v k. ú. Soběslav, které jsou ve vlastnictví města Soběslav.

###### 2) Čas provádění díla

Dílo provede zhotovitel v těchto termínech:

###### Nedvědice

Předpokládaný termín zahájení: říjen 2020

Předpokládaný termín dokončení: červen 2021 (nejpozději do 30. 6. 2021)

###### Svákov

Předpokládaný termín zahájení: únor 2021

Předpokládaný termín dokončení: srpen 2021 (nejpozději do 31. 8.2021)

- 3) Objednatel předá zhotoviteli staveniště nejpozději pět dnů před zahájením prací. O předání a převzetí staveniště bude pořízen zápis s uvedením stavu a případných překážek pro možnost zahájení díla, které zhotovitel nemohl očekávat v době podání nabídky pro tuto smlouvu.

###### 4) Dokončení, předání a převzetí díla

- a) Dílo je dokončeno splněním veškerých závazků z této smlouvy plynoucích, bez vad a nedodělků. Dokončení díla oznámí zhotovitel objednateli bez zbytečných průtahů a nejlépe písemně. Strany se pak dohodnou na termínu předání díla
- b) Zhotovitel se zavazuje předat hotové dílo bez vad a nedodělků objednateli. Nesplnění tohoto závazku bude sankcionováno smluvní pokutou dle článku VII., odst. 1 smlouvy.
- c) Místem předání a převzetí díla je místo, kde bylo dílo provedeno.

## 5) Předávací protokol

O předání a převzetí díla vyhotoví zhotovitel písemný předávací protokol. Předávací protokol bude obsahovat zejména následující:

- identifikační údaje zhotovitele a objednatele,
- identifikaci díla, které je předmětem předání a převzetí,
- seznam revizí, atestů, certifikátů či prohlášení o shodě věci k provedení díla s požadavky příslušných právních předpisů či technických norem, které byly objednateli předány,
- datum, od kterého počínají běžet záruční doby,
- prohlášení objednatele, zda dílo přijímá nebo nepřijímá,
- příp. výhrady k provedení díla včetně způsobu jejich odstranění, převzal-li objednatel dílo s vadami či nedodělky, dále jen „vady“,
- datované podpisy smluvních stran a
- přílohy: zprávy o revizích a provedených zkouškách a měřeních, atesty a certifikáty použitých materiálů a zařízení, písemné instrukce a návody k obsluze a údržbě prvků předmětu díla, provozní manuály a ostatní dokumenty nezbytné pro provoz předmětu díla apod.

- 6) Převzetím díla přechází na objednatele vlastnické právo k němu a nebezpečí škody na předmětu díla, přičemž tato skutečnost nezbavuje zhotovitele odpovědnosti za škody vzniklé v důsledku vad díla. Do doby převzetí díla nese nebezpečí škody na předmětu díla zhotovitel.
- 7) Objednatel není povinen převzít dílo, vykazuje-li vady, byť by tyto samy o sobě, ani ve spojení s jinými, nebránily řádnému užívání předmětu díla, nebo jeho užívání podstatným způsobem neomezovaly. Nevyužije-li objednatel svého práva nepřevzít dílo vykazující vady, uvedou objednatel a zhotovitel skutečnost, že dílo bylo převzato s vadami, do předávacího protokolu a jako nedílnou přílohu připojí soupis těchto vad včetně způsobu a lhůty jejich odstranění. V souvislosti s vadným plněním smluvní strany dále postupují přiměřeně v souladu s ustanoveními o reklamaci vad díla v záruční době.
- 8) Smluvní strany sjednávají, že ustanovení § 2609 zákona č. 89/2012 Sb., občanského zákoníku o svépomocném prodeji díla zhotovitelem se nepoužije.

## V.

### Podmínky provádění díla a plnění dalších závazků

- 1) Při provádění díla postupuje zhotovitel samostatně, není-li ve smlouvě dohodnuto jinak
- 2) Smluvní strany prohlašují, že svoje závazky budou plnit řádně a včas.
- 3) Zhotovitel se zavazuje respektovat pokyny objednatele, autorského a technického dozoru, kterými je upozorňován na možné porušení jeho smluvních či jiných povinností.
- 4) Zhotovitel je povinen zajistit při provádění díla dodržování veškerých bezpečnostních, hygienických a ekologických opatření a opatření vedoucích k požární ochraně prováděného díla, a to v rozsahu a způsobem stanoveným příslušnými právními předpisy.



5) Během provádění díla je zhotovitel povinen vést stavební deník či jednoduchý záznam o stavbě (dále jen deník) v souladu s příslušnými právními předpisy, zejména v souladu s vyhláškou Ministerstva pro místní rozvoj č. 499/2006 Sb., o dokumentaci staveb, ve znění pozdějších předpisů. Zhotovitel je povinen do deníku zapisovat všechny údaje, které jsou důležité pro řádné provádění díla. Deník bude uložen na staveništi a za jeho uchování zodpovídá zhotovitel.

6) **Elektrická energie a voda pro provádění díla**

Zhotovitel je povinen na své náklady, zajistit dodávky elektřiny, vody a dalších služeb, které jsou nezbytné k výstavbě a montáži díla, k čemuž mu objednatel poskytne nutnou součinnost. Veškeré náklady a výdaje spojené s těmito dodávkami jsou zahrnuty v ceně za dílo a cenu za dílo jimi nelze navyšovat.

7) **Kontrola provádění díla**

Objednatel má právo kontrolovat provádění díla, dále jen „kontrola“ a zhotovitel je povinen objednateli poskytnout nezbytnou součinnost pro to, aby mohl kontrolu provádět. O výsledku kontroly bude učiněn zápis do stavebního deníku. Zjistí-li objednatel, že zhotovitel porušuje svou povinnost, může požadovat, aby zhotovitel provedl nápravu a prováděl dílo řádným způsobem. Zhotovitel je povinen začít zjednávat nápravu bezodkladně nebo v přiměřené lhůtě, která ale (nebude-li dohodnuto jinak) nesmí být delší než 3 (slovy: tři) pracovní dny. Pokud zhotovitel nebude souhlasit s výsledkem kontroly, uvede to do zápisu včetně zdůvodnění a strany jsou povinny dohodnout se na dalším postupu. Jestliže zhotovitel nedodrží lhůtu k nápravě jedná se o podstatné porušení smlouvy.

8) **Odborná způsobilost pracovníků zhotovitele**

- a) Veškeré odborné práce musí vykonávat pracovníci zhotovitele, nebo jeho poddodavatelů, mající příslušnou odbornou způsobilost.
- b) Doklad o odborné způsobilosti pracovníků je zhotovitel povinen na požádání objednateli předložit.

9) **Poddodavatelé zhotovitele**

Zhotovitel je oprávněn použít pro plnění povinností ze smlouvy třetích osob. Na žádost objednatele se zhotovitel zavazuje předložit písemný seznam poddodavatelů, které hodlá pověřit plněním části závazků dle této smlouvy.

10) **Škody**

- a) Pokud v souvislosti s prováděním díla zhotovitelem dojde ke vzniku škody objednateli, nebo třetím osobám, z důvodu opomenutí, nedbalosti, neplnění povinností vyplývajících z příslušných právních předpisů, technických či jiných norem, z této smlouvy, nebo i z jiných důvodů, je zhotovitel povinen bez zbytečného odkladu tuto škodu nahradit uvedením v předešlý stav, a není-li to možné, tak nahradit v penězích. Veškeré náklady s tím spojené, nese zhotovitel.
- b) Zhotovitel odpovídá i za škodu způsobenou činností těch, kteří pro něj dílo provádějí jako jeho pracovníci, poddodavatelé, nebo jinak.

11) **Odvoz a likvidace odpadů, úklid a vyklizení stavenišť**

Zhotovitel se zavazuje:

- a) průběžně v průběhu provádění díla provádět úklid stavenišť, odvážet a likvidovat veškerý odpad, zejména obaly a materiály použité při provádění díla, v souladu s příslušnými ustanoveními zákona č. 185/2001 Sb., o odpadech a o změně některých dalších zákonů, ve znění pozdějších předpisů, a dalšími právními předpisy; doklady o

likvidaci odpadů je zhotovitel povinen na požádání objednateli předložit, a to do 5 (slovy: pěti) pracovních dnů po obdržení takové žádosti (nebude-li dohodnuto jinak zápisem ve stavebním deníku),

- b) provést závěrečný úklid, čímž se rozumí úklid staveniště včetně uvedení zejména všech povrchů, konstrukcí a instalací dotčených prováděním díla, do původního stavu.
  - c) nejpozději do 5 (slovy: pěti) pracovních dní ode dne převzetí díla, příp. ode dne odstranění poslední vady, bylo-li dílo objednatelem převzato s vadami, vyklidí staveniště, nebude-li mezi objednatelem a zhotovitelem dohodnuto jinak.
- 12) Objednatel je oprávněn provádět výkon technického dozoru stavebníka, pokud to stanoví právní předpis sám, nebo prostřednictvím třetích osob. K vykonání těchto činností má objednatel, nebo jím určené třetí osoby přístup na staveniště.

## VI.

### Záruka za jakost díla

- 1) Dílo má vadu, neodpovídá-li smlouvě.
- 2) Zhotovitel odpovídá za vady
  - a) jež má dílo při jeho předání,
  - b) jež má dílo v záruční době.
- 3) **Záruka za jakost díla**

Zhotovitel poskytuje záruku za jakost díla dle § 2619, resp. § 2113 občanského zákoníku takto:

  - a) Záruční doba na dílo činí 60 (slovy: šedesát) měsíců. Záruční doba začíná běžet ode dne převzetí díla objednatelem.
  - b) Je-li dílo objednatelem převzato s alespoň jednou vadou, počíná záruční doba dle písm. a) tohoto odstavce, běžet až dnem odstranění poslední vady.
- 4) **Reklamacе vad díla v záruční době**

Práva z vadného plnění objednatel uplatní u zhotovitele kdykoliv po zjištění vady, a to písemným oznámením, dále jen „**reklamacе**“, doručeným na adresu (i elektronickou) zhotovitele uvedené v záhlaví smlouvy. I reklamacе odeslaná objednatelem poslední den záruční doby se považuje za včas uplatněnou. Smluvní strany sjednávají, že § 2605 odst. 2 občanského zákoníku, § 2618 občanského zákoníku a § 2629 odst. 1 občanského zákoníku, se nepoužijí
- 5) **Lhůty pro odstranění vad**
  - a) Zhotovitel se zavazuje, že s odstraňováním vad započne bezodkladně po jejich reklamaci.
  - b) Reklamovanou vadu se zhotovitel zavazuje odstranit bezodkladně, nejpozději do 30 (slovy: třiceti) dnů ode dne doručení reklamacе, nebude-li mezi objednatelem a zhotovitelem dohodnuto jinak.
  - c) Vady, jejichž odstranění v době co nejkratší je nezbytné pro zabránění ohrožení životů a zdraví osob nebo vzniku značných škod či pro minimalizaci škod vzniklých v důsledku vady, označí objednatel jako havárie. Nebude-li mezi objednatelem a zhotovitelem dohodnuto jinak, je zhotovitel povinen se u takto označených vad okamžitě, nejpozději však do 24 (slovy: dvacetičtyř) hodin od doručení reklamacе,

dostavit na místo provedení díla, seznámit se s příslušnou vadou a začít s jejím odstraňováním. Zároveň provést opatření nezbytná pro ochranu životů a zdraví osob, k zabránění vzniku značných škod či pro minimalizaci škod vzniklých v nejkratší lhůtě, kterou po něm lze spravedlivě požadovat. Reklamaci vad dle tohoto písmene je možné provést telefonicky či elektronickou poštou

## VII.

### Smluvní pokuty a náhrada škody

- 1) Zhotovitel se zavazuje při nedodržení dohodnutého termínu plnění podle článku IV. odst. 2 smlouvy zaplatit objednateli smluvní pokutu ve výši 0,05% z ceny díla, za každý započatý den prodlení. Stejně se postupuje v případě, že objednatel odmítne převzít dílo z důvodů zjištěných vad a nedodělků a to až do momentu předání a převzetí díla.
- 2) Objednatel se zavazuje při neuhrazení faktury ve sjednané lhůtě zaplatit zhotoviteli smluvní pokutu ve výši 0,05% z dlužné částky za každý započatý den prodlení.
- 3) Dohodnuté smluvní pokuty se stávají splatnými dnem následujícím po dni, ve kterém na ně vznikl nárok.
- 4) Zaplacením dohodnuté smluvní pokuty není dotčen nárok objednatele na náhradu škody způsobené mu porušením povinnosti zhotovitele, ke které se vztahuje smluvní pokuta. To platí i tehdy, bude-li smluvní pokuta snížena rozhodnutím soudu

## VIII.

### Odstoupení od smlouvy

- 1) Objednatel je oprávněn odstoupit od smlouvy, pokud zhotovitel opakovaně poruší podmínky smlouvy, tj. nedodrží smluvený termín pro dokončení prací, bude plnit v rozporu s výzvou k podání nabídky a zadávacími podmínkami, touto smlouvou, nebude řádně a včas odstraňovat zjištěné závady, či nedodělky a nezjedná nápravu ani na základě písemné výzvy. Tímto není dotčena povinnost zhotovitele zaplatit smlouvenou sankci.
- 2) Zhotovitel je oprávněn odstoupit od smlouvy v případě, že objednatel nepředá zhotoviteli včas staveniště čímž ohrozí dodržení lhůt uvedených v článku IV. odst. 2., nebo pokud vzniknou vinou objednatele překážky, bránící řádnému provedení díla dle této smlouvy.
- 3) Odstoupení od smlouvy musí být provedeno písemně, jinak je neplatné
- 4) Objednatel je povinen uhradit zhotoviteli část ceny díla za stavební práce, dodávky a služby řádně provedené před účinností odstoupení od smlouvy. Část ceny díla za stavební práce, dodávky a služby řádně provedené před účinností odstoupení od smlouvy se stává konečnou odměnou zhotovitele a představuje konečné narovnání veškerých povinností objednatele vůči zhotoviteli.
- 5) Při výpočtu části ceny dle předchozího písmene se smluvní strany dohodly vycházet z cen těch položek rozpočtu, které odpovídají příslušným stavebním pracím, dodávkám a službám.
- 6) Smluvní strany sjednávají, že za škodu se v souvislosti s odstoupením od smlouvy nepovažuje ušlý zisk zhotovitele



**IX.**  
**Závěrečná ujednání**

- 1) Tuto smlouvu lze měnit nebo doplnit pouze písemnými průběžně číslovanými dodatky podepsanými oběma smluvními stranami.
- 2) Není-li v této smlouvě smluvními stranami dohodnuto jinak, řídí se práva a povinnosti smluvních stran, zejména práva a povinnosti touto smlouvou neupravené či výslovně nevyloučené, českým právním řádem, zejména příslušnými ustanoveními občanského zákoníku a dalšími právními předpisy účinnými ke dni uzavření této smlouvy.
- 3) Nedílnou součástí smlouvy jsou níže uvedené přílohy smlouvy:  
příloha č. 1 - položkový rozpočet
- 4) Zhotovitel se zavazuje strpět uveřejnění této smlouvy včetně případných dodatků objednatelům podle zákona č. 340/2015, registr smluv v platném znění.
- 5) Pokud se stane některé ustanovení smlouvy neplatné nebo neúčinné, nedotýká se to ostatních ustanovení této smlouvy, která zůstávají platná a účinná. Smluvní strany se v takovém případě zavazují nahradit dohodou ustanovení neplatné nebo neúčinné ustanovením platným a účinným, které nejlépe odpovídá původně zamýšlenému účelu ustanovení neplatného nebo neúčinného.
- 6) Případné rozpory se smluvní strany zavazují řešit dohodou. Teprve nebude-li dosažení dohody mezi nimi možné, bude věc řešena u věcně příslušného soudu dle zákona č. 99/1963 Sb., občanský soudní řád, ve znění pozdějších předpisů, a to u místně příslušného soudu, v jehož obvodu má sídlo objednatel.
- 7) Tato smlouva nabývá platnosti dnem jejího podpisu oběma smluvními stranami a účinnosti dnem jejího uveřejnění v registru smluv. Povinnost zveřejnit obsah smlouvy v registru smluv se ukládá objednateli
- 8) Tato smlouva je vyhotovena ve čtyřech stejnopisech, z nichž každý má platnost originálu. Každá smluvní strana obdrží po dvou z nich.
- 9) Smluvní strany potvrzují, že si tuto smlouvu před jejím podpisem přečetly a že s jejím obsahem souhlasí. Na důkaz toho připojují své podpisy.

30. 10. 2020

V Soběslavi dne .....

V Praze dne 30.10.2020

objednatel:



**Město Soběslav**  
zastoupené Ing. Jindřichem Bláhou  
starostou města

zhotovitel:



**Sport-Technik Bohemia, s.r.o.**  
zastoupená Milanem Vopičkou



## Slepý stavební rozpočet

Název stavby:	Multifunkční hřiště se zázemím na pozemku parc.č.2/1; k.ú.Nedvědice u Soběslavi	Doba výstavby:	Objednatel:	Město Soběslav, Náměstí Republiky 59/I, 39201 Soběslav
Druh stavby:	Objekt SO-01 - Multifunkční hřiště	Začátek výstavby:	01.10.2020	Projektant: PROJEKT 12 s.r.o., Bechyňská 50/6, 39201 Soběslav
Lokalita:	Nedvědice u Soběslavi	Konec výstavby:		Zhotovitel: Bude vybrán
JKSO:		Zpracováno dne:	26.08.2020	Zpracoval: PROJEKT 12 s.r.o., Bechyňská 50/6, 39201 Soběslav

Č	Objekt	Kód	Zkrácený popis / Varianta Rozměry	MJ	Množství	Cena/MJ (Kč)	Náklady (Kč)			Hmotnost (t)		Cenová soustava
							Dodávka	Montáž	Celkem	Jednot.	Celkem	
		<b>12</b>	<b>Odkopávky a prokopávky</b>									
1		122201102R00	Odkopávky nezapažené v hor. 3 do 1000 m3 - dorovnání pláně	m3	30,000							
		<b>13</b>	<b>Hloubené vykopávky</b>									
2		133201101R00	Hloubení šachet v hor.3 do 100 m3	m3	3,379							
3		133201109R00	Příplatek za lepivost - hloubení šachet v hor.3	m3	3,379							
		<b>16</b>	<b>Přemístění výkopku</b>									
4		162201102R00	Vodorovné přemístění výkopku z hor.1-4 do 50 m	m3	6,758							
5		167101101R00	Nakládání výkopku z hor.1-4 v množství do 100 m3	m3	3,379							
6		162701105R00	Vodorovné přemístění výkopku z hor.1-4 do 10000 m	m3	30,000							
7		162701109R00	Příplatek k vod. přemístění hor.1-4 za další 1 km	m3	90,000							
		<b>17</b>	<b>Konstrukce ze zemín</b>									
8		171201101R00	Uložení sypaniny do násypů nezhuťných	m3	33,379							
9		175101201R00	Obsyp objektu bez prohození sypaniny	m3	3,379							
10		181006113R00	Rozprostření zemín v rov./sklonu 1:5, tl. do 20 cm	m2	100,000							
11		180400020RA0	Založení trávníku parkového, rovina, dodání osiva	m2	100,000							
		<b>19</b>	<b>Hloubení pro podzemní stěny, ražení a hloubení dílní</b>									
12		199000002R00	Poplatek za skládku horniny 1- 4	m3	30,000							
		<b>21</b>	<b>Úprava podloží a základové spáry</b>									
13		215901101RT5	Zhuťnění podloží z hornin nescudrzných do 92% PS vibrační deskou	m2	642,000							
14		212810010RAC	Trativody z PVC drenážních flexibilních trubek lože šterkopisek a obsyp kamenivo, trubky d 100 mm	m	117,000							
		<b>27</b>	<b>Základy</b>									
15		275311116R00	Beton základ. patek prostý z cem. portlad. C 16/20	m3	3,379							
		<b>56</b>	<b>Podkladní vrstvy komunikací, letišť a ploch</b>									
16		564231111R00	Podklad ze šterkopisku po zhuťnění tloušťky 10 cm	m2	642,000							
17		564731111R00	Podklad z kameniva drceného vel.32-63 mm,tl. 10 cm	m2	642,000							
18		564811111RT2	Podklad ze šterkodrti po zhuťnění tloušťky 5 cm šterkodrt frakce 16-32 mm	m2	642,000							
19		564811111R00	Podklad ze šterkodrti po zhuťnění tloušťky 5 cm šterkodrt frakce 8-16 mm	m2	642,000							
20		571907211R00	Posyp krytu lomovými výsivkami do 35 kg/m2 (20mm)	m2	642,000							
		<b>57</b>	<b>Kryty pozemních komunikací, letišť a ploch z kameniva nebo živičné</b>									
21		576411213R00	Koberec asfaltový drenážní PA 11, do 3 m, tl. 30 mm	m2	642,000							
22		576411225R00	Koberec asfaltový drenážní PA 11, nad 3 m, tl. 40 mm	m2	642,000							
		<b>58</b>	<b>Kryty pozemních komunikací, letišť a ploch z betonu a ostatních hmot</b>									
23		589181431R00	Kryt sport.ploch, um.trávník, multifunk. výška vlasu 15 mm, vč. záস্যpu křemičitým pískem	m2	642,000							
24		589181913R00	Lajnování sport.ploch vlepením, umělý trávník, s. 8cm	m	185,000							
		<b>59</b>	<b>Kryty pozemních komunikací, letišť a ploch dlážděných (předlažby)</b>									
25		597073202RS1	Žlab odvodňovací MEADRAIN EN 1500, dl.1000 mm,C 250 světla šířka 150 mm, výška 180 mm, bez spádu	kus	104,200							
		<b>762</b>	<b>Konstrukce tesařské</b>									
26		762133132RT2	Montáž bednění stěn, fošny hrubé do 60 mm, na sraz včetně dodávky řeziva, fošny tl. 35 mm	m2	49,391							
27		762085153R00	Hoblování tesařských prvků - ručně	m2	120,664							
28		762495000R00	Spojovací a ochranné prostř. obložení stěn, stropů	m2	49,391							
		<b>767</b>	<b>Konstrukce doplňkové stavební (zámečnické)</b>									
29		767920240R00	Montáž vrat na ocelové sloupky, plochy do 8 m2	kus	3,000							
30		55342601X1	Brána dvoukřídla 2200x1100 dle PD	kus	3,000							
31		767995103R00	Výroba a montáž kov. atypických konstr. do 20 kg - sloupky oplocení 89x3,6, zelená barva	kg	1 204,350							
32		767995103R00	Výroba a montáž kov. atypických konstr. do 20 kg - trubka pro uchycení sítě 42x3	kg	274,340							
33		767X1	Osazení pouzdra pro herní sloupky do betonu včetně odvodnění trubkou (dodávku zajistí dodavatel technologie) kpl	kpl	2,000							
		<b>783</b>	<b>Nátěry</b>									
34		783626001R00	Nátěr truhlářských výrobků impregnační 1x	m2	120,664							



35	783626211R00	Nátěr truhlářských výrobků lazurovací 2x	m2	120,664
36	783425350R00	Nátěr syntet. trubek do DN 100 mm Z +2x +1x email	m	155,400
37	783424340R00	Nátěr syntet. trubek do DN 50 mm Z+2x +1x email	m	94,600
	<b>91</b>	<b>Doplňující konstrukce a práce na pozemních komunikacích a zpevněných plochách</b>		
38	918101111R00	Lože pod obrubníky nebo obruby dlažeb z C 12/15	m3	3,938
	<b>94</b>	<b>Lešení a stavební výtahy</b>		
39	944944013R00	Montáž ochr. sítě z umělých vláken	m2	257,374
40	631X1	Ochranná polypropylenová síť 3/45mm, PP síťovina UV stabilní, nenasákavá, kotvicí prvky	m2	257,374
41	946941192RT1	Nájemné pojízdných Alu věží BOSS, 2,5 x 1,45 m pracovní výška 4,2 m	den	5,000
42	946941102RT1	Montáž pojízdných Alu věží BOSS, 2,5 x 1,45 m pracovní výška 4,2 m	sada	5,000
43	946941802RT1	Demontáž pojízdných Alu věží BOSS, 2,5 x 1,45 m pracovní výška 4,3 m	sada	5,000
	<b>H22</b>	<b>Komunikace pozemní a letišť</b>		
44	998222012R00	Přesun hmot, zpevněné plochy, kryt z kameniva	t	702,805

Celkem:

2 268 213,02

**Poznámka:**

Tento cenový model je orientační a byl vytvořen na základě dokumentace k územnímu souhlasu a k tomuto účelu je určen. Případný zhotovitel může tento výkaz použít jako podklad pro vypracování cenové nabídky, je však povinen výkaz přepracovat a doplnit dle svých zvyklostí pro účely realizace stavby. Zhotovitel ručí za správnost své nabídky.

## Slepý stavební rozpočet - rekapitulace

Název stavby:	Multifunkční hřiště se zázemím na pozemku parc.č.2/1; k.ú.Nedvědice u Soběslavi	Objednatel:	Město Soběslav, Náměstí Republiky 59/I, 39201 Soběslav
Druh stavby:	Objekt SO-01 - Multifunkční hřiště	Projektant:	PROJEKT 12 s.r.o., Bechyňská 50/6, 39201 Soběslav
Lokalita:	Nedvědice u Soběslav	Zhotovitel:	Bude vybrán
Zpracoval:	PROJEKT 12 s.r.o., Bechyňská 50/6, 39201 Soběslav	Zpracováno dne:	26.08.2020

Objekt	Kód	Zkrácený popis	Náklady (Kč) - dodávka	Náklady (Kč) - Montáž	Náklady (Kč) - celkem	Celková hmotnost (t)
	12	Odkopávky a prokopávky				
	13	Hloubené vykopávky				
	16	Přemístění výkopku				
	17	Konstrukce ze zemin				
	19	Hloubení pro podzemní stěny, ražení a hloubení důl				
	21	Úprava podloží a základové spáry				
	27	Základy				
	56	Podkladní vrstvy komunikací, letišť a ploch				
	57	Kryty pozemních komunikací, letišť a ploch z kamer				
	58	Kryty pozemních komunikací, letišť a ploch z betonu				
	59	Kryty pozemních komunikací, letišť a ploch dlážděných				
	762	Konstrukce tesařské				
	767	Konstrukce doplňkové stavební (zámečnické)				
	783	Nátěry				
	91	Doplňující konstrukce a práce na pozemních komur				
	94	Lešení a stavební výtahy				
	H22	Komunikace pozemní a letiště				

**Celkem:**

**2 268 213,02**

## Výkaz výměr

Multifunkční hřiště se zázemím na pozemku parc.č.2/1; k.ú.Nedvědice u Soběslavi

Objekt SO-01 - Multifunkční hřiště

Nedvědice u Soběslav

PROJEKT 12 s.r.o., Bechyňská 50/6, 39201 Soběslav

Objednatel: Město Soběslav, Náměstí Republiky 59/I, 39201 Soběslav

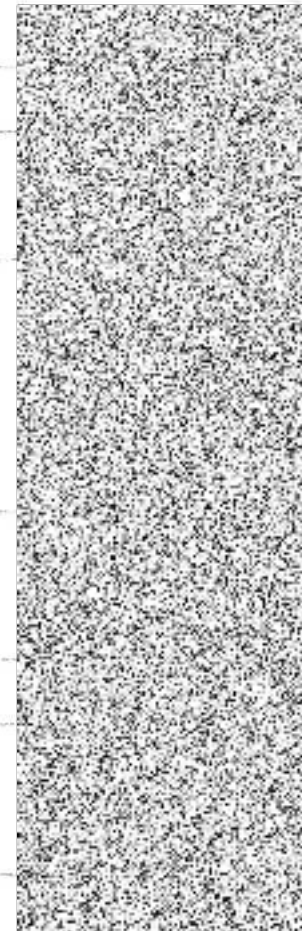
Projektant: PROJEKT 12 s.r.o., Bechyňská 50/6, 39201 Soběslav

Zhotovitel: Bude vybrán

Zpracováno dne: 26.08.2020

lekt	Kód	Zkrácený popis / Varianta	MJ	Množství	Potřebné množství
12	122201102R00	<b>Odkopávky a prokopávky</b> Odkopávky nezapažené v hor. 3 do 1000 m3 - dorovnání pláně 30	m3		
13	133201101R00	<b>Hloubené výkopávky</b> Hloubení šachet v hor.3 do 100 m3 pro sloupky oplacení 42*3,1415926*0,15*0,15*0,75 pro horní sloupky 2*0,8*0,8*0,9	m3		
	133201109R00	Příplatek za lepivost - hloubení šachet v hor.3	m3		
16	162201102R00	<b>Přemístění výkopku</b> Vodorovně přemístění výkopku z hor.1-4 do 50 m 3,379 odvoz na meziskládku pro následné obsypy a zásypy 3,379 zpětný dovoz pro obsypy a čisté terénní úpravy	m3		
	167101101R00	Nakládání výkopku z hor.1-4 v množství do 100 m3 3,379 pro zásypy	m3		
	162701105R00	Vodorovně přemístění výkopku z hor.1-4 do 10000 m 30	m3		
	162701109R00	Příplatek k vod. přemístění hor.1-4 za další 1 km 30*3	m3		
17	171201101R00	<b>Konstrukce ze zemin</b> Uložení sypaniny do násypů nezhuťných 30+3,379	m3		
	175101201R00	Obsyp objektu bez prohození sypaniny 3,379 drobné zásypy - odhad	m3		
	181006113R00	Rozprostření zemin v rov./sklonu 1:5, tl. do 20 cm 100 rozprostření omice investora	m2		
	180400020RA0	Založení trávníku parkového, rovina, dodání osiva	m2		
18	199000002R00	<b>Hloubení pro podzemní stěny, ražení a hloubení důlní</b> Poplatek za skládku horniny 1- 4	m3		
21	215901101RT5	<b>Úprava podloží a základové spáry</b> Zhuťnění podloží z homin nesoudržných do 92% PS	m2		
	212810010RAC	Trativody z PVC drenážních flexibilních trubek	m		
27	275311116R00	<b>Základy</b> Beton základ. patek prostý z cem. portlad. C 16/20 pro sloupky oplacení 42*3,1415926*0,15*0,15*0,75 pro horní sloupky 2*0,8*0,8*0,9	m3		
56	564231111R00	<b>Podkladní vrstvy komunikací, letišť a ploch</b> Podklad ze štěrkopísku po zhuťnění tloušťky 10 cm	m2		
	564731111R00	Podklad z kameniva drčeného vel.32-63 mm,tl. 10 cm	m2		
	564811111RT2	Podklad ze štěrkořti po zhuťnění tloušťky 5 cm štěrkořť frakce 16-32 mm	m2		
	564811111R00	Podklad ze štěrkořti po zhuťnění tloušťky 5 cm štěrkořť frakce 8-16 mm	m2		
	571907211R00	Posyp krytu lomovými výsivkami do 35 kg/m2 (20mm)	m2		
57	576411213R00	<b>Kryty pozemních komunikací, letišť a ploch z kameniva nebo živičné</b> Koberec asfaltový drenážní PA 11,do 3 m, tl. 30 mm	m2		
	576411225R00	Koberec asfaltový drenážní PA 11,nad 3 m,tl. 40 mm	m2		
		Kryty pozemních komunikací, letišť a ploch z betonu a ostatních hmot			

13	589181431R00	Kryt sport.ploch,um.trávník,multifunk, výška vlasu 15 mm, vč.zásypu křemičitým pískem	m2
14	589181913R00	Lajnování sport.ploch vlepením,umělý trávník,š.8cm	m
	<b>59</b>	<b>Kryty pozemních komunikací, letišť a ploch dlažďených (předlažby)</b>	
5	597073202RS1	Žlab odvodňovací MEADRAIN EN 1500,dl.1000 mm,C 250 38*2,5+2,3*4	kus
	<b>762</b>	<b>Konstrukce tesafské</b>	
6	762133132RT2	Montáž bednění stěn, fošny hrubé do 60 mm, na sraz 0,158*3*(38*2,5+4*2,3)	m2
7	762085153R00	Hoblování tesafských prvků - ručně 3*(0,158*2+0,035*2)*(38*2,5+4*2,3)	m2
8	762495000R00	Spojovací a ochranné prostř. obložení stěn, stropů	m2
	<b>767</b>	<b>Konstrukce doplňkové stavební (zámečnické)</b>	
9	767920240R00	Montáž vrat na ocelové sloupky, plochy do 8 m2	kus
0	55342601X1	Brána dvoukřídla 2200x1100 dle PD	kus
1	767995103R00	Výroba a montáž kov. atypických konstr. do 20 kg - sloupky oplocení 89x3,6, zelená barva sloupky oplocení pozink Trubka bezešvá hladká 89x3,6 42*3,7*7,75	kg
2	767995103R00	Výroba a montáž kov. atypických konstr. do 20 kg - trubka pro uchycení sítě 42x3 sloupky oplocení pozink Trubka bezešvá hladká 42x3 (36*2,5+2*2,3)*2,9	kg
3	767X1	Osazení pouzdra pro hemi sloupky do betonu včetně odvodnění trubkou (dodávku zajistí dodavatel technologie)	kpl
	<b>783</b>	<b>Nátěry</b>	
4	783626001R00	Nátěr truhlářských výrobků impregnační 1x	m2
5	783626211R00	Nátěr truhlářských výrobků lazurovací 2x	m2
5	783425350R00	Nátěr syntet. trubek do DN 100 mm Z +2x +1x email 42*3,7	m
7	783424340R00	Nátěr syntet. trubek do DN 50 mm Z+2x +1x email (36*2,5+2*2,3)	m
	<b>91</b>	<b>Doplňující konstrukce a práce na pozemních komunikacích a zpevněných plochách</b>	
3	918101111R00	Lože pod obrubníky nebo obruby dlažeb z C 12/15 105*0,25*0,15	m3
	<b>94</b>	<b>Lešení a stavební výtahy</b>	
3	944944013R00	Montáž ochr.sítě z umělých vláken	m2
3	631X1	Ochranná polypropylénová síť 3/45mm, PP síťovina UV stabilní, nenasákavá, kotvící prvky (38*2,5+2,3*4)*2,47 <a href="https://www.sitecz.cz/eshop/ochranna-site/site-ctvercove-oko-v-m2/pp-polypropylen/pp-3-oko-45-45-mm/">https://www.sitecz.cz/eshop/ochranna-site/site-ctvercove-oko-v-m2/pp-polypropylen/pp-3-oko-45-45-mm/</a>	m2
1	946941192RT1	Nájemné pojízdných Alu věží BOSS, 2,5 x 1,45 m	den
2	946941102RT1	Montáž pojízdných Alu věží BOSS, 2,5 x 1,45 m	sada
3	946941802RT1	Demontáž pojízdných Alu věží BOSS, 2,5 x 1,45 m	sada
	<b>H22</b>	<b>Komunikace pozemní a letišť</b>	
1	998222012R00	Přesun hmot, zpevněné plochy, kryt z kameniva	t



známka:

ento cenový model je orientační a byl vytvořen na základě dokumentace k územnímu souhlasu a k tomuto účelu je určen. Případný zhotovitel může tento výkaz použít jako podklad pro vypracování cenové nabídky, je však povinen kaz přepracovat a doplnit dle svých zvyklostí pro účely realizace stavby. Zhotovitel ručí za správnost své nabídky.

## Krycí list slepého rozpočtu

Název stavby:	Multifunkční hřiště se zázemím na pozemku parc.č.2/1; k.ú.Nedvědice u Soběslavi	Objednatel:	Město Soběslav, Náměstí Republiky 59/I, 39201 Soběslav	IČ/DIČ:	00252921
Ruh stavby:	Objekt SO-01 - Multifunkční hřiště	Projektant:	PROJEKT 12 s.r.o., Bechyňská 50/6, 39201 Soběslav	IČ/DIČ:	06917160
Okalita:	Nedvědice u Soběslav	Zhotovitel:	Bude vybrán	IČ/DIČ:	
Datum zahájení výstavby:	01.10.2020	Konec výstavby:		Položek:	44
KSO:		Zpracoval:	PROJEKT 12 s.r.o., Bechyňská 50/6, 39201 Soběslav	Datum:	26.08.2020

### Rozpočtové náklady v Kč

A	Základní rozpočtové náklady	B	Doplňkové náklady	C	Náklady na umístění stavby (NUS)
ISV	Dodávky		Likv. odpadu, úklid		Zařízení staveniště
	Montáž		Geodet		Mimostav. doprava
SV	Dodávky		Kompletační činnost		Územní vlivy
	Montáž		Vytyčení sítí		Provozní vlivy
M	Dodávky				Ostatní
	Montáž				NUS z rozpočtu
	Ostatní materiál				
	Přesun hmot a sutí				
	ZRN celkem		DN celkem		NUS celkem
			DN celkem z obj.		NUS celkem z obj.
					ORN celkem
					ORN celkem z obj.

Základ 0%	0,00				
Základ 15%	0,00	DPH 15%	0,00	Celkem bez DPH	2 381 623,67
Základ 21%	2 381 623,67	DPH 21%	500 140,97	Celkem včetně DPH	2 881 764,64

Projektant	Objednatel	Zhotovitel
Datum, razítko a podpis	Datum, razítko a podpis	Datum, razítko a podpis

**Poznámka:**

Tento cenový model je orientační a byl vytvořen na základě dokumentace k územnímu souhlasu a k tomuto účelu je určen. Případný zhotovitel může tento výkaz použít jako podklad pro vypracování cenové nabídky, je však povinen výkaz přepracovat a doplnit dle svých zvyklostí pro účely realizace stavby. Zhotovitel ručí za správnost své nabídky.



## Slepý stavební rozpočet - rekapitulace

Název stavby:	Multifunkční hřiště se zázemím na pozemku parc.č.2/1; k.ú.Nedvědice u Soběslavi	Objednatel:	Město Soběslav, Náměstí Republiky 59/I, 39201 Soběslav
Druh stavby:	Objekt SO-01 - Multifunkční hřiště	Projektant:	PROJEKT 12 s.r.o., Bechyňská 50/6, 39201 Soběslav
Lokalita:	Nedvědice u Soběslav	Zhotovitel:	Bude vybrán
Zpracoval:	PROJEKT 12 s.r.o., Bechyňská 50/6, 39201 Soběslav	Zpracováno dne:	26.08.2020

Objekt	Kód	Zkrácený popis	Náklady (Kč) - dodávka	Náklady (Kč) - Montáž	Náklady (Kč) - celkem	Celková hmotnost (t)
	12	Odkopávky a prokopávky				
	13	Hloubené vykopávky				
	16	Přemístění výkopku				
	17	Konstrukce ze zemin				
	19	Hloubení pro podzemní stěny, ražení a hloubení důl				
	21	Úprava podloží a základové spáry				
	27	Základy				
	56	Podkladní vrstvy komunikací, letišť a ploch				
	57	Kryty pozemních komunikací, letišť a ploch z kamer				
	58	Kryty pozemních komunikací, letišť a ploch z betonu				
	59	Kryty pozemních komunikací, letišť a ploch dlážděn				
	762	Konstrukce tesařské				
	767	Konstrukce doplňkové stavební (zámečnické)				
	783	Nátěry				
	91	Doplňující konstrukce a práce na pozemních komur				
	94	Lešení a stavební výtahy				
	H22	Komunikace pozemní a letiště				

**Celkem:**

**2 268 213,02**

## Výkaz výměr

<b>Název stavby:</b> Multifunkční hřiště se zázemím na pozemku parc.č.2/1; k.ú.Nedvědice u Soběslavi <b>Druh stavby:</b> Objekt SO-01 - Multifunkční hřiště <b>Lokalita:</b> Nedvědice u Soběslav <b>Zpracoval:</b> PROJEKT 12 s.r.o., Bechyňská 50/6, 39201 Soběslav	<b>Objednatel:</b> Město Soběslav, Náměstí Republiky 59/I, 39201 Soběslav <b>Projektant:</b> PROJEKT 12 s.r.o., Bechyňská 50/6, 39201 Soběslav <b>Zhotovitel:</b> Bude vybrán <b>Zpracováno dne:</b> 26.08.2020
--	--

Č	Objekt	Kód	Zkrácený popis / Varianta	MJ	Množství	Potřebné množství
1		12	<b>Odkopávky a prokopávky</b>			
		122201102R00	Odkopávky nezapažené v hor. 3 do 1000 m3 - dorovnání pláně 30	m3		
2		13	<b>Hloubené vykopávky</b>			
		133201101R00	Hloubení šachet v hor.3 do 100 m3 <i>pro sloupky oplacení</i> 42*3,1415926*0,15*0,15*0,75 <i>pro herní sloupky</i> 2*0,8*0,8*0,9	m3		
3		133201109R00	Příplatek za lepivost - hloubení šachet v hor.3	m3		
4		16	<b>Přemístění výkopku</b>			
		162201102R00	Vodorovné přemístění výkopku z hor.1-4 do 50 m 3,379 odvoz na meziskládku pro následné obsypy a zásypy 3,379 zpětný dovoz pro obsypy a čisté terénní úpravy	m3		
5		167101101R00	Nakládání výkopku z hor.1-4 v množství do 100 m3 3,379 pro zásypy	m3		
6		162701105R00	Vodorovné přemístění výkopku z hor.1-4 do 10000 m3	m3		
7		162701109R00	Příplatek k vod. přemístění hor.1-4 za další 1 km 30*3	m3		
8		17	<b>Konstrukce ze zemin</b>			
		171201101R00	Uložení sypaniny do násypů nezhuťných 30+3,379	m3		
9		175101201R00	Obsyp objektu bez prohození sypaniny 3,379 drobné zásypy - odhad	m3		
10		181006113R00	Rozprostření zemin v rov./sklonu 1:5, tl. do 20 cm 100 rozprostření ornice investora	m2		
11		180400020RA0	Založení trávníku parkového, rovina, dodání osiva	m2		
12		19	<b>Hloubení pro podzemní stěny, ražení a hloubení důlní</b>			
		199000002R00	Poplatek za skládku horniny 1- 4	m3		
13		21	<b>Úprava podloží a základové spáry</b>			
		215901101RT5	Zhuťnění podloží z hornin nesoudržných do 92% PS	m2		
14		212810010RAC	Trativody z PVC drenážních flexibilních trubek	m		
15		27	<b>Základy</b>			
		275311116R00	Beton základ. patek prostý z cem. portlad. C 16/20 <i>pro sloupky oplacení</i> 42*3,1415926*0,15*0,15*0,75 <i>pro herní sloupky</i> 2*0,8*0,8*0,9	m3		
16		56	<b>Podkladní vrstvy komunikací, letišť a ploch</b>			
		564231111R00	Podklad ze štěrkopisku po zhuťnění tloušťky 10 cm	m2		
17		564731111R00	Podklad z kameniva drceného vel.32-63 mm,tl. 10 cm	m2		
18		564811111RT2	Podklad ze štěrkodrti po zhuťnění tloušťky 5 cm štěrkodrtí frakce 16-32 mm	m2		
19		564811111R00	Podklad ze štěrkodrti po zhuťnění tloušťky 5 cm štěrkodrtí frakce 8-16 mm	m2		
20		571907211R00	Posyp krytu lomovými výsivkami do 35 kg/m2 (20mm)	m2		
21		57	<b>Kryty pozemních komunikací, letišť a ploch z kameniva nebo živčinné</b>			
		576411213R00	Koberec asfaltový drenážní PA 11,do 3 m, tl. 30 mm	m2		
22		576411225R00	Koberec asfaltový drenážní PA 11,nad 3 m,tl. 40 mm	m2		
		58	<b>Kryty pozemních komunikací, letišť a ploch z betonu a ostatních hmot</b>			

0,00  
0,00  
0,00

0,00  
0,00  
0,00

23	589181431R00	Kryt sport.ploch,um trávník,multifunk, výška vlasu 15 mm, vč.zásypu křemičitým pískem	m2
24	589181913R00	Lajnování sport.ploch vlepením,umělý trávník,š.8cm	m
	<b>59</b>	<b>Kryty pozemních komunikací, letišť a ploch dlaždových (předlažby)</b>	
25	597073202RS1	Žlab odvodňovací MEADRAIN EN 1500,dl.1000 mm,C 250 38*2,5+2,3*4	kus
	<b>762</b>	<b>Konstrukce tesařské</b>	
26	762133132RT2	Montáž bednění stěn, fošny hrubé do 60 mm, na sraz 0,158*3*(38*2,5+4*2,3)	m2
27	762085153R00	Hoblování tesařských prvků - ručně 3*(0,158*2+0,035*2)*(38*2,5+4*2,3)	m2
28	762495000R00	Spojovací a ochranné prostředí, obložení stěn, stropů	m2
	<b>767</b>	<b>Konstrukce doplňkové stavební (zámečnické)</b>	
29	767920240R00	Montáž vrat na ocelové sloupky, plochy do 8 m2	kus
30	55342601X1	Brána dvoukřídlá 2200x1100 dle PD	kus
31	767995103R00	Výroba a montáž kov. atypických konstr. do 20 kg - sloupky oplocení 89x3,6, zelená barva sloupky oplocení pozink Trubka bezešvá hladká 89x3,6 42*3,7*7,75	kg
32	767995103R00	Výroba a montáž kov. atypických konstr. do 20 kg - trubka pro uchycení sítě 42x3 sloupky oplocení pozink Trubka bezešvá hladká 42x3 (36*2,5+2*2,3)*2,9	kg
33	767X1	Osazení pouzdra pro herní sloupky do betonu včetně odvodnění trubkou (dodávku zajistí dodavatel technologie)	kpl
	<b>783</b>	<b>Nátěry</b>	
34	783626001R00	Nátěr truhlářských výrobků impregnační 1x	m2
35	783626211R00	Nátěr truhlářských výrobků lazurovací 2x	m2
36	783425350R00	Nátěr syntet. trubek do DN 100 mm Z +2x +1x email 42*3,7	m
37	783424340R00	Nátěr syntet. trubek do DN 50 mm Z+2x +1x email (36*2,5+2*2,3)	m
	<b>91</b>	<b>Doplňující konstrukce a práce na pozemních komunikacích a zpevněných plochách</b>	
28	918101111R00	Lože pod obrubníky nebo obruby dlažeb z C 12/15 105*0,25*0,15	m3
	<b>94</b>	<b>Lešení a stavební výtahy</b>	
39	944944013R00	Montáž ochr.sítě z umělých vláken	m2
40	631X1	Ochranná polypropylenová síť 3/45mm, PP síťovina UVJ stabilní, nenasákavá, kotvicí prvky (38*2,5+2,3*4)*2,47 <a href="https://www.sitecz.cz/eshop/ochranna-site/site-ctvercove-oko-v-m2/pp-polypropylen/pp-3-oko-45-45-mm/">https://www.sitecz.cz/eshop/ochranna-site/site-ctvercove-oko-v-m2/pp-polypropylen/pp-3-oko-45-45-mm/</a>	m2
41	946941192RT1	Nájemné pojízdných Alu věží BOSS, 2,5 x 1,45 m	den
42	946941102RT1	Montáž pojízdných Alu věží BOSS, 2,5 x 1,45 m	sada
43	946941802RT1	Demontáž pojízdných Alu věží BOSS, 2,5 x 1,45 m	sada
	<b>H22</b>	<b>Komunikace pozemní a letišť</b>	
44	998222012R00	Přesun hmot, zpevněné plochy, kryt z kameniva	t



**Poznámka:**

Tento cenový model je orientační a byl vytvořen na základě dokumentace k územnímu souhlasu a k tomuto účelu je určen. Případný zhotovitel může tento výkaz použít jako podklad pro vypracování cenové nabídky, je však povinen výkaz přepracovat a doplnit dle svých zvyklostí pro účely realizace stavby. Zhotovitel ručí za správnost své nabídky.

## Krycí list slepého rozpočtu

Název stavby:	Multifunkční hřiště se zázemím na pozemku parc.č.2/1; k.ú.Nedvědice u Soběslavi	Objednatel:	Město Soběslav, Náměstí Republiky 59/I, 39201 Soběslav	IČ/DIČ:	00252921
Druh stavby:	Objekt SO-01 - Multifunkční hřiště	Projektant:	PROJEKT 12 s.r.o., Bechyňská 50/6, 39201 Soběslav	IČ/DIČ:	06917160
Lokalita:	Nedvědice u Soběslav	Zhotovitel:	Bude vybrán	IČ/DIČ:	
Začátek výstavby:	01.10.2020	Konec výstavby:		Položek:	44
JKSO:		Zpracoval:	PROJEKT 12 s.r.o., Bechyňská 50/6, 39201 Soběslav	Datum:	26.08.2020

### Rozpočtové náklady v Kč

A	Základní rozpočtové náklady	B	Doplňkové náklady	C	Náklady na umístění stavby (NUS)
HSV	Dodávky		Likv. odpadu, úklid		Zařízení staveniště
	Montáž		Geodet		Mimostav. doprava
PSV	Dodávky		Kompletační činnost		Uzemní vlivy
	Montáž		Vytyčení sítí		Provozní vlivy
"M"	Dodávky				Ostatní
	Montáž				NUS z rozpočtu
	Ostatní materiál				
	Přesun hmot a sutí				
	ZRN celkem		DN celkem		NUS celkem
			DN celkem z obj.		NUS celkem z obj.
					ORN celkem
					ORN celkem z obj.

Základ 0%	0,00				
Základ 15%	0,00	DPH 15%	0,00	Celkem bez DPH	2 381 623,67
Základ 21%	2 381 623,67	DPH 21%	500 140,97	Celkem včetně DPH	2 881 764,64

Projektant	Objednatel	Zhotovitel
Datum, razítko a podpis	Datum, razítko a podpis	Datum, razítko a podpis

**Poznámka:**

Tento cenový model je orientační a byl vytvořen na základě dokumentace k územnímu souhlasu a k tomuto účelu je určen. Případný zhotovitel může tento výkaz použít jako podklad pro vypracování cenové nabídky, je však povinen výkaz přepracovat a doplnit dle svých zvyklostí pro účely realizace stavby. Zhotovitel ručí za správnost své nabídky.

## Slepý stavební rozpočet

Název stavby:	Multifunkční hřiště se zázemím na pozemku parc.č.2/1; k.ú.Nedvědice u Soběslavi	Doba výstavby:	Objednatel: Město Soběslav, Náměstí Republiky 59/I, 39201 Soběslav
Druh stavby:	Objekt SO-02 - úpravy v okolí hřiště	Začátek výstavby: 01.10.2020	Projektant: PROJEKT 12 s.r.o., Bechyňská 50/6, 39201 Soběslav
Lokalita:	Nedvědice u Soběslav	Konec výstavby:	Zhotovitel: Bude vybrán
JKSO:		Zpracováno dne: 26.08.2020	Zpracoval: PROJEKT 12 s.r.o., Bechyňská 50/6, 39201 Soběslav

Č	Objekt	Kód	Zkrácený popis / Varianta Rozměry	MJ	Množství	Cena/MJ (Kč)	Náklady (Kč)			Hmotnost (t)		Cenová soustava
							Dodávka	Montáž	Celkem	Jednot.	Celkem	
		<b>12</b>	<b>Odkopávky a prokopávky</b>									
1		122201101R00	Odkopávky nezapažené v hor. 3 do 100 m3	m3								
2		122201109R00	Příplatek za lepivost - odkopávky v hor. 3	m3								
		<b>16</b>	<b>Přemístění výkopku</b>									
3		162701105R00	Vodorovně přemístění výkopku z hor.1-4 do 10000 m	m3								
4		162701109R00	Příplatek k vod. přemístění hor.1-4 za další 1 km	m3								
		<b>17</b>	<b>Konstrukce ze zemin</b>									
5		171201201R00	Uložení sypaniny na skl. -sypanina na výšku přes 2m	m3								
		<b>18</b>	<b>Povrchové úpravy terénu</b>									
6		184101114RAB	Výsadba stromu prostokoř. v rovině, výšky do 200cm vč. dodávky stromu např. Lipa malolistá - Tilia cordata	kus								
7		184101111RA0	Výsadba keře prostokoř. v rovině, výšky do 50 cm vč. dodávky keře	kus								
		<b>19</b>	<b>Hloubení pro podzemní stěny, ražení a hloubení důlní</b>									
8		199000002R00	Poplatek za skládku horniny 1- 4	m3								
		<b>56</b>	<b>Podkladní vrstvy komunikací, letišť a ploch</b>									
9		564922104RT1	Mlatový kryt z mech. zpevněného kameniva tl. 4 cm prosívka fr.0-4 mm	m2								
10		564861111RT2	Podklad ze štěrku tl. po zhuštění tloušťky 20 cm štěrku frakce 0-32 mm	m2								
11		564721111R00	Podklad z kameniva drceného vel.0-16 mm,tl. 6 cm	m2								
		<b>83</b>	<b>Potrubi z trub kameninových</b>									
12		831350113RAD	Kanalizační přípojka z trub PVC, D 160 mm včetně napojení rýha šířky 0,9 m, hloubky 1,5 m	m								
		<b>H22</b>	<b>Komunikace pozemní a letišť</b>									
13		998223011R00	Přesun hmot, pozemní komunikace, kryt dlážděný	t								
<b>Celkem:</b>									<b>121 546,12</b>			

**Poznámka:**

Tento cenový model je orientační a byl vytvořen na základě dokumentace k územnímu souhlasu a k tomuto účelu je určen. Případný zhotovitel může tento výkaz použít jako podklad pro vypracování cenové nabídky, je však povinen výkaz přepracovat a doplnit dle svých zvyklostí pro účely realizace stavby. Zhotovitel ručí za správnost své nabídky.



## Slepý stavební rozpočet - rekapitulace

Název stavby:	Multifunkční hřiště se zázemím na pozemku parc.č.2/1; k.ú.Nedvědice u Soběslavi	Objednatel:	Město Soběslav, Náměstí Republiky 59/I, 39201 Soběslav
Druh stavby:	Objekt SO-02 - úpravy v okolí hřiště	Projektant:	PROJEKT 12 s.r.o., Bechyňská 50/6, 39201 Soběslav
Lokalita:	Nedvědice u Soběslav	Zhotovitel:	Bude vybrán
Zpracoval:	PROJEKT 12 s.r.o., Bechyňská 50/6, 39201 Soběslav	Zpracováno dne:	26.08.2020

Objekt	Kód	Zkrácený popis	Náklady (Kč) - dodávka	Náklady (Kč) - Montáž	Náklady (Kč) - celkem	Celková hmotnost (t)
	12	Odkopávky a prokopávky				
	16	Přemístění výkopku				
	17	Konstrukce ze zemin				
	18	Povrchové úpravy terénu				
	19	Hloubení pro podzemní stěny, ražení a hloubení důl				
	56	Podkladní vrstvy komunikací, letišť a ploch				
	83	Potrubí z trub kameninových				
	H22	Komunikace pozemní a letiště				

**Celkem:**

**121 546,12**

## Výkaz výměr

Název stavby: <b>Multifunkční hřiště se zázemím na pozemku parc.č.2/1; k.ú.Nedvědice u Soběslavi</b>	Objednatel: <b>Město Soběslav, Náměstí Republiky 59/I, 39201 Soběslav</b>
Druh stavby: <b>Objekt SO-02 - úpravy v okolí hřiště</b>	Projektant: <b>PROJEKT 12 s.r.o., Bechyňská 50/6, 39201 Soběslav</b>
Lokalita: <b>Nedvědice u Soběslav</b>	Zhotovitel: <b>Bude vybrán</b>
Zpracoval: <b>PROJEKT 12 s.r.o., Bechyňská 50/6, 39201 Soběslav</b>	Zpracováno dne: <b>26.08.2020</b>

Č	Objekt	Kód	Zkrácený popis / Varianta	MJ	Množství	Potřebné množství
		<b>12</b>	<b>Odkopávky a prokopávky</b>			
1		122201101R00	Odkopávky nezapažené v hor. 3 do 100 m3 123*0,3	m3		
2		122201109R00	Příplatek za lepivost - odkopávky v hor. 3	m3		
		<b>16</b>	<b>Přemístění výkopku</b>			
3		162701105R00	Vodorovné přemístění výkopku z hor. 1-4 do 10000 m	m3		
4		162701109R00	Příplatek k vod. přemístění hor. 1-4 za další 1 km 36,9*3	m3		
		<b>17</b>	<b>Konstrukce ze zemín</b>			
5		171201201R00	Uložení sypaniny na skl.-sypanina na výšku přes 2m	m3		
		<b>18</b>	<b>Povrchové úpravy terénu</b>			
6		184101114RAB	Výsadba stromu prostokoř. v rovině, výšky do 200cm vč. dodávky stromu	kus		
7		184101111RA0	Výsadba keře prostokoř. v rovině, výšky do 50 cm vč. dodávky keře 17,5*2+1+10*2+1	kus		
		<b>19</b>	<b>Hloubení pro podzemní stěny, ražení a hloubení důlní</b>			
8		199000002R00	Poplatek za skládku horniny 1- 4	m3		
		<b>56</b>	<b>Podkladní vrstvy komunikací, letišť a ploch</b>			
9		564922104RT1	Mlatový kryt z mech. zpevněného kameniva tl. 4 cm	m2		
10		564861111RT2	Podklad ze šterkodrti po zhutnění tloušťky 20 cm	m2		
11		564721111R00	Podklad z kameniva drceného vel.0-16 mm,tl. 6 cm	m2		
		<b>83</b>	<b>Potrubí z trub kameninových</b>			
12		831350113RAD	Kanalizační přípojka z trub PVC, D 160 mm včetně napojení	m		
		<b>H22</b>	<b>Komunikace pozemní a letišť</b>			
13		998223011R00	Přesun hmot, pozemní komunikace, kryt dlážděný	t		

**Poznámka:**

Tento cenový model je orientační a byl vytvořen na základě dokumentace k územnímu souhlasu a k tomuto účelu je určen. Případný zhotovitel může tento výkaz použít jako podklad pro vypracování cenové nabídky, je však povinen výkaz přepracovat a doplnit dle svých zvyklostí pro účely realizace stavby. Zhotovitel ručí za správnost své nabídky.

## Krycí list slepého rozpočtu

Název stavby:	Multifunkční hřiště se zázemím na pozemku parc.č.2/1; k.ú.Nedvědice u Soběslavi	Objednatel:	Město Soběslav, Náměstí Republiky 59/I, 39201 Soběslav	IČ/DIČ:	00252921
Druh stavby:	Objekt SO-02 - úpravy v okolí hřiště	Projektant:	PROJEKT 12 s.r.o., Bechyňská 50/6, 39201 Soběslav	IČ/DIČ:	06917160
Lokalita:	Nedvědice u Soběslav	Zhotovitel:	Bude vybrán	IČ/DIČ:	
Začátek výstavby:	01.10.2020	Konec výstavby:		Položek:	13
JKSO:		Zpracoval:	PROJEKT 12 s.r.o., Bechyňská 50/6, 39201 Soběslav	Datum:	26.08.2020

### Rozpočtové náklady v Kč

A	Základní rozpočtové náklady	B	Doplňkové náklady	C	Náklady na umístění stavby (NUS)
HSV	Dodávky		Likv. odpadu, úklid		Zařízení staveniště
	Montáž		Geodet		Mimostav. doprava
PSV	Dodávky		Kompletační činnost		Územní vlivy
	Montáž		Vytyčení sítí		Provozní vlivy
"M"	Dodávky				Ostatní
	Montáž				NUS z rozpočtu
	Ostatní materiál				
	Přesun hmot a sutí				
	ZRN celkem		DN celkem		NUS celkem
			DN celkem z obj.		NUS celkem z obj.
					ORN celkem
					ORN celkem z obj.

Základ 0%	0,00				
Základ 15%	0,00	DPH 15%	0,00	Celkem bez DPH	127 623,43
Základ 21%	127 623,43	DPH 21%	26 800,92	Celkem včetně DPH	154 424,35

Projektant	Objednatel	Zhotovitel
Datum, razítko a podpis	Datum, razítko a podpis	Datum, razítko a podpis

**Poznámka:**





Tento cenový model je orientační a byl vytvořen na základě dokumentace k územnímu souhlasu a k tomuto účelu je určen. Případný zhotovitel může tento výkaz použít jako podklad pro vypracování cenové nabídky, je však povinen výkaz přepracovat a doplnit dle svých zvyklostí pro účely realizace stavby. Zhotovitel ručí za správnost své nabídky.

## Rozpočet-výkaz výměr

### Akce: SVÁKOV-SOBĚSLAV

Rekonstrukce stávajícího asfaltového hřiště na víceúčelové hřiště s umělým trávnikem

Podrobný seznam položek:	objem dopravy:	mj	množství	Kč/mj	Kč/pol
	t / m3				
<b>I. PŘÍPRAVNÉ PRÁCE</b>					
1 Demontáž stávajícího mantinelu, uřezání ocel. sloupků					
2 Řezání stáv. asfaltu pro drenáže a žlábků					
3 Bourání stáv. asfaltu-rýhy pro drenáže a žlábků					
4 Odstranění stáv. podklad. vrstev -drenáže a žlábků					
<b>mezisoučet</b>		<b>71,2</b>			<b>74 329 Kč</b>
<b>II. ZEMNÍ PRÁCE</b>					
1 Doplňující výkop pro drenáže					
2 Výkop pro přístup.chodník a střídačky					
3 Vrtání jam pro sloupky oplocení a sítě					
<b>mezisoučet</b>		<b>39,00</b>			<b>19 456 Kč</b>
<b>III. STAVEBNÍ PRÁCE</b>					
1 Chráničky pro sloupky oplocení- dodávka a osazení.					
2 Pouzdra pro sloupky sítě-dodávka a osazení					
3 Žlábek betonový odvodňovací s umělohmotnou protiskluznou mřížkou - dodávka a osazení.					
4 Obrubníky betonové 8/25/100cm-dodávka a osazení					
5 Beton pod obrubníky, žlábků a sloupky - dodávka.					
6 Drenáže					
7 Odvodnění žlábků, 150 mm roura PVC včetně betonového lože a zásypu.					
<b>mezisoučet</b>		<b>119,98</b>			<b>322 829 Kč</b>
<b>IV.a. KONSTRUKCE HŘIŠTĚ - tuzemská dodávka</b>					
1 Zámková dlažba betonová vč. podklad. vrstev	72,00	m2	198	740,00	146 520 Kč
2 Drenážní asfalt 6-12cm -průměr 9cm	180,00	m2	800	865,00	692 000 Kč
3 Sklářský písek - pohoz a dodávka vč. rozprostření	17,00	t	17,00	1 300,00	22 100 Kč
<b>mezisoučet</b>	<b>269,00</b>				<b>860 620 Kč</b>
<b>IV.b. KONSTRUKCE HŘIŠTĚ - zahraniční dodávka</b>					
1 umělý trávnik tl. 15 mm včetně lajnování - dodávka a položení	12,35	m2	800	885,00	708 000 Kč
<b>mezisoučet</b>	<b>12,35</b>	t			<b>708 000 Kč</b>
<b>VI. TECHNICKÉ VYBAVENÍ</b>					
1 Sloupky pro tenis.					
2 Sloupky pro volejbal					
3 Síť tenisová.					
4 Síť volejbalová					
5 Singl tyčka.					
6 Branky malá kopaná 3x2m					
7 Streetbalové desky s koši vč. zámeč. konstrukce					
8 ochranné sítě					
<b>mezisoučet</b>	<b>1,47</b>				<b>125 542 Kč</b>
<b>VII. ZÁMEČNICKÉ KONSTRUKCE</b>					
1 Sloupek ocelový COREL d.3,7m-dodávka a montáž					
2 Sloupek ocelový COREL d.4,7m-dodávka a montáž					
3 ocelové rámy COREL 2,48*2,40-dodávka a montáž					
4 ocelové rámy COREL 2,48*1-dodávka a montáž					
5 Vrátko 2/2m-dodávka a montáž					
6 Vrátko 1/2m-dodávka a montáž					
7 Kotevní desky pro uchycení fošen-dodávka a montáž					
8 Fošny dřevěné vč. nátěru-dodávka a montáž					
9 Trubky ocelové vč. hrazdiček pro uchycení ochr. sítě-dodávka a montáž					
10 Doplňující nátěry					

Podrobný seznam položek:	objem dopravy: t / m3	mj	množství	Kč/mj	Kč/pol	
<u>mezisoučet</u>		22,56			<u>601 990 Kč</u>	
<b>X. DOPRAVNÍ NÁKLADY</b>						
	dopravní vzdálenost	km				
1	Přípravné práce	10	t			
2	Zemní práce	10	m3			
3	Stavební práce	20	t			
4	Konstrukce hřišť - tuzemská dodávka	30	t			
5	Konstrukce hřišť - zahraniční dodávka	700	t			
6	Technické vybavení	100	t			
7	Zámečnické konstrukce	100	t			
<u>mezisoučet</u>					<u>133 577 Kč</u>	
<b>A. ZÁKLADNÍ CENA DODÁVKY - REKAPITULACE</b>						
				podíl skupiny		
I.	Přípravné práce					
II.	Zemní práce					
III.	Stavební práce					
IV.a.	Konstrukce hřišť - tuzemská dodávka					
IV.b.	Konstrukce hřišť - zahraniční dodávka					
VI.	Technické vybavení					
VII.	Zámečnické konstrukce					
X.	Dopravní náklady					
<u>součet skupin</u>						<u>2 846 343 Kč</u>
<b>B. VEDLEJŠÍ A OSTATNÍ NÁKLADY</b>						
1	Provozní režie.		2,4%			
<u>součet skupin</u>					<u>68 312 Kč</u>	
<b>CELKOVÁ REKAPITULACE</b>						
				podíl skupiny		
A.	Základní cena dodávky					
B.	Vedlejší náklady					
<b>CENA STAVEBNÍCH PRACÍ CELKEM</b>					<u>2 914 655 Kč</u>	
<b>E. DAŇ Z PŘIDANÉ HODNOTY</b>						
DPH 21%			21%	z Kč 2 914 655	<u>Kč/pol</u> <u>612 077 Kč</u>	
<b>CENA DODÁVKY CELKEM (A+B+E)</b>					<u>3 526 732 Kč</u>	

• • •  
•  
•