



KUJIP01H5JGK

202000368

## Darovací smlouva

uzavřená podle ustanovení § 2055 a násl. zákona č. 89/2012 Sb., občanský zákoník,  
mezi těmito účastníky:

**Kraj Vysočina**

se sídlem v Jihlavě, Žižkova 57, 587 33 Jihlava

zastoupený hejtnanem kraje MUDr. Jiřím Běhounkem

k podpisu smlouvy pověřen Ing. Martin Kukla – náměstek hejtmána pro oblast  
ekonomiky a majetku

IČ: 708 907 49, DIČ: CZ70890749

na straně dárce

a

**město Telč**

se sídlem nám. Zachariáše z Hradce č.p. 10, 588 56 Telč

zastoupená starostou Romanem Fabešem

IČ: 00286745, DIČ: CZ 00286745

na straně obdarovaného

**t a k t o :**

### Článek I.

Dárce je vlastníkem pozemku par. č. 7398 - ost. plocha, silnice o výměře 5 760 a par. č. 7377/1 – ost. plocha, silnice o výměře 2 348 m<sup>2</sup> v k. ú. a obci Telč. Tyto pozemky získal Kraj Vysočina na základě Rozhodnutí Ministerstva dopravy a spojů ČR čj. 3796/01-KM-9 ze dne 10. 9. 2001 vydaného v souladu se zákonem č. 157/2000 Sb., o přechodu některých věcí, práv a závazků z majetku ČR do majetku krajů. Zřizovací listinou ze dne 20. 12. 2001 předal uvedený pozemek do hospodaření příspěvkové organizace Kraje Vysočina s názvem Krajská správa a údržba silnic Vysočiny.

Pozemky par. č. 7398 a par. č. 7377/1 v k. ú. Telč vede Katastrální úřad pro Vysočinu, katastrální pracoviště Jihlava na LV 556 pro k. ú. a obec Telč.

Geometrickým plánem č. 2301-8029/2017 vyhotoveným geodetickou společností GEOPLAN Dačice, s. r.o. Dačice, který je nedílnou součástí této smlouvy, byly z pozemku par. č. 7398 odděleny pozemky par. č. 7398/4 – ost. plocha, ost. komunikace o výměře 1 095 m<sup>2</sup> a par. č. 7398/5 - ost. plocha, ost. komunikace o výměře 287 m<sup>2</sup> v k. ú. a obci Telč.

Geometrickým plánem č. 2301-8030/2017 vyhotoveným geodetickou společností GEOPLAN Dačice, s. r.o. Dačice, který je nedílnou součástí této smlouvy, byly z pozemku par. č. 7377/1 odděleny pozemky par. č. 7377/8 – ost. plocha, ost. komunikace o výměře 5 m<sup>2</sup>, par. č. 7377/10 - ost. plocha, ost. komunikace o výměře 6 m<sup>2</sup>, par. č. 7377/13 - ost. plocha, ost. komunikace o výměře 128 m<sup>2</sup> a par. č. 7377/15 - ost. plocha, ost. komunikace o výměře 88 m<sup>2</sup> v k. ú. a obci Telč.

### Článek II.

Dárce daruje pozemky uvedené v článku I. tj. par. č. 7398/4 – ost. plocha, ost. komunikace o výměře 1 095 m<sup>2</sup> a par. č. 7398/5 - ost. plocha, ost. komunikace o výměře 287 m<sup>2</sup> a par. č. 7377/8 – ost. plocha, ost. komunikace o výměře 5 m<sup>2</sup>, par. č. 7377/10 - ost. plocha, ost. komunikace o výměře 6 m<sup>2</sup>, par. č. 7377/13 - ost. plocha,

**ost. komunikace o výměře 128 m<sup>2</sup> a par. č. 7377/15 - ost. plocha, ost. komunikace o výměře 88 m<sup>2</sup> v k. ú. a obci Telč** se všemi součástmi a příslušenstvím obdarovanému a ten dar do svého vlastnictví přijímá.

Dárce vede u svého majetkového správce, tj. Krajské správy a údržby silnic Vysočiny, provoz Jihlava darované pozemky v těchto hodnotách:

par. č. 7398/4	73 693,50 Kč
par. č. 7398/5	19 315,10 Kč
par. č. 7377/8	350,- -Kč
par. č. 7377/10	420,- - Kč
par. č. 7377/13	8 960,- Kč
par. č. 7377/15	6 160,- Kč

### Článek III.

Dárce prohlašuje, že pozemek par. č. 7398, z něhož jsou odděleny nově vzniklé pozemky par. č. 7398/4 a par. č. 7398/5 v k.ú. Telč, je dle aktuálního výpisu z listu vlastnictví zatížen věcnými břemeny:

- zřízení a provozování vedení dle smlouvy v rozsahu GP 1877-89/2011 ve prospěch společnosti E.ON. Distribuce, a.s. České Budějovice dle smlouvy ze dne 23. 1. 2012

Dále dárce prohlašuje, že pozemek par. č. 7377/1, z něhož jsou odděleny nově vzniklé pozemky par. č. 7377/8, par. č. 7377/10, par. č. 7377/13 a par. č. 7377/15 v k. ú. Telč, je dle aktuálního výpisu z listu vlastnictví zatížen věcnými břemeny:

- umístění a provozování elektrorozvodného zařízení v rozsahu GP 2118-535/2013 ve prospěch společnosti E.ON. Distribuce, a.s. České Budějovice dle smlouvy ze dne 25. 11. 2014
- služebnost spočívající v právu zřídit a provozovat plynárenské zařízení v rozsahu GP 2154-1497/2013 ve prospěch společnosti GasNet, s.r.o., Ústí nad Labem dle smlouvy ze dne 20. 7. 2015.

Žádná další věcná břemena, služebnosti, dluhy, zástavní práva ani jiné právní vady, o kterých by dárce věděl, či mohl vědět, dle aktuálního výpisu z LV 556 pro k. ú. Telč převáděné pozemky nezatěžují.

Obdarovaný prohlašuje, že je mu stav převáděných pozemků dobře znám a ve stavu ke dni podpisu této smlouvy je přijímá do svého vlastnictví.

Obdarovaný nabude vlastnické právo k převáděným pozemkům vkladem vlastnického práva do katastru nemovitostí ve prospěch obdarovaného s právními účinky k okamžiku podání návrhu na vklad vlastnického práva dle této smlouvy.

### Článek IV.

Smluvní strany se dohodly, že podání návrhu na vklad vlastnického práva do katastru nemovitostí provede dárce. Náklady spojené s vkladem darovací smlouvy do katastru nemovitostí uhradí obdarovaný.

Smluvní strany navrhují, aby byl do katastru nemovitostí u Katastrálního úřadu pro Vysočinu, katastrálního pracoviště Jihlava zapsán vklad vlastnického práva dle článku II. této smlouvy.

Smluvní strany se zavazují poskytnout si veškerou součinnost a potřebné informace pro povolení návrhu na vklad vlastnického práva do veřejného seznamu. V případě, že katastrální úřad zamítne, a to z jakéhokoliv důvodu, návrh na vklad vlastnického práva na

základě této smlouvy, zavazují se smluvní strany neprodleně využít všech možností k odstranění důvodu zamítnutí návrhu na vklad vlastnického práva a následně předložit příslušnému katastrálnímu úřadu návrh na vklad způsobilý k povolení vkladu vlastnického práva dle této smlouvy.

Smluvní strany prohlašují, že si touto smlouvou ujednaly všechny náležitosti, které měly být ujednány a vylučují možnost použití ustanovení § 1726 občanského zákoníku.

#### Článek V.

Skutečnosti ve smlouvě blíže neupravené se řídí příslušnými ustanoveními občanského zákoníku.

Darovací smlouva se vyhotovuje ve třech výtiscích, z nichž dárci a obdarovanému je určeno po jednom výtisku a jeden výtisk si ponechá Katastrální úřad pro Vysočinu, katastrální pracoviště Jihlava pro založení do sbírky listin.

Účastníci této smlouvy po jejím přečtení prohlašují, že souhlasí s jejím obsahem, dále, že byla sepsána dle jejich pravé a svobodné vůle, nikoliv v tísní a za nápadně nevýhodných podmínek a na důkaz toho připojují podpisy svých zástupců.

Tato smlouva podléhá ve smyslu ustanovení § 2 odst. 1 zákona č. 340/2015 Sb., o registru smluv zveřejnění v Registru smluv. Zákonnou povinnost splní Kraj Vysočina.

Dárci svědčí zákonné zmocnění (zák. č. 89/2012 Sb., občanský zákoník, zák. č. 129/2000 Sb., o krajích) ke shromažďování, nakládání a zpracovávání osobních údajů v souvislosti s uzavřením této smlouvy.

#### Článek VI.

##### **Doložka dle ustanovení § 23 zákona č. 129/2000 Sb., o krajích, v platném znění**

Záměr darovat nemovitý majetek uvedený v článku II. smlouvy byl v souladu s ustanovením § 18 odst. 1 zákona č. 129/2000 Sb., o krajích, v platném znění zveřejněn na úřední desce Krajského úřadu Kraje Vysočina ve dnech 6. 4. 2020 – 7. 5. 2020.

Darování pozemků uvedených v článku II. této darovací smlouvy bylo projednáno v souladu s ustanovením § 36 písm. a) zákona č. 129/2000 Sb., o krajích (krajské zřízení) v platném znění Zastupitelstvem Kraje Vysočina dne 12. 5. 2020 a usnesením 0178/03/2020//ZK bylo rozhodnuto pozemky převést darem z vlastnictví Kraje Vysočina do vlastnictví města Telče.

##### **Doložka dle ustanovení § 41 zákona č. 128/2000 Sb., o obcích, v platném znění**

V souladu s ustanovením § 85 písm. a) zákona č. 128/2000 Sb., o obcích, v platném znění, schválilo Zastupitelstvo měst Telč nabytí pozemků uvedených v článku II. smlouvy do vlastnictví města na svém jednání dne 29. 6. 2020, usnesení č. 102-6/11/2020.

V Telči dne ..... **25. 11. 2020** .....

V Jihlavě dne ..... **16. 10. 2020** .....



Roman Fabeš  
starosta



Ing. Martin Kukla  
náměstek hejtmána pro  
oblast ekonomiky a majetku

ORIG.

VÝKAZ DOSAVADNÍHO A NOVÉHO STAVU ÚDAJŮ KATASTRU NEMOVITOSTÍ

Dosavadní stav				Nový stav												
Výměra parcely		Druh pozemku	Způsob využití	Označení pozemku parc. číslem	Výměra parcely		Druh pozemku	Typ stavby	Způsob využití	Způsob využití	Způsob určení výměr	Porovnání se stavem evidence právních vztahů				
ha	m <sup>2</sup>				ha	m <sup>2</sup>						Díl přechází z pozemku označeného v katastru nemovitostí	dřívější poz. evidenci	Číslo listu vlastnictví	Výměra dílu	
												ha	m <sup>2</sup>			
8	57	60	ostat.pl. silnice	7398/4	10	95	ostat.pl.				0	7398	556	10	95	
				7398/5	2	87	ostat.komunik. ostat.pl.				0	7398	556	2	87	
				7398/6	43	78	ostat.komunik. ostat.pl. silnice				2	7398	556	43	78	
7622	24	85	ostat.pl. silnice	7622/1	23	89	ostat.komunik. ostat.pl.				0	7622	10001	23	89	
				7622/2		53	ostat.komunik. ostat.pl. silnice				2	7622	10001		53	
				7622/3		43	ostat.pl. silnice				2	7622	10001		43	
	82	45			82	45										

Seznam souřadnic (S-JTSK)  
Čís. bodu Souřadnice pro zápis do KN

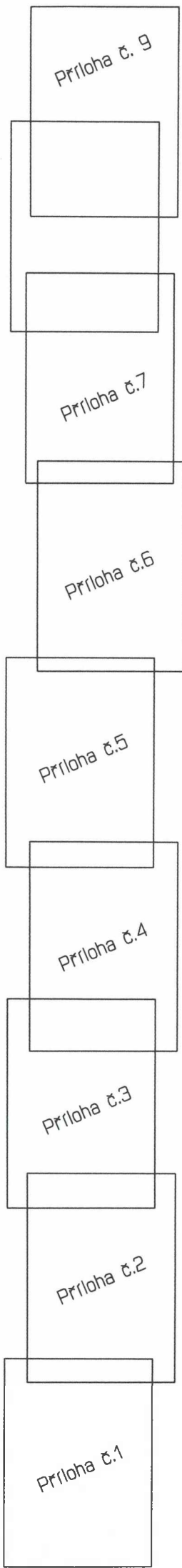
Čís. bodu	Souřadnice pro zápis do KN			Poznámka
	Y	X	K.kv.	
1852-253	682459.07	1152350.41	6	dočas.stabil.
2156-7	682289.17	1152422.06	3	obrubník (silnice)
2156-86	682273.43	1152430.78	3	obrubník (silnice)
2156-262	682295.27	1152420.88	3	obrubník (silnice)
2156-264	682336.27	1152402.30	3	obrubník (chodník)
1	682798.06	1152213.35	3	obrubník (silnice)
2	682826.01	1152201.12	3	dlažba/silnice
4	682843.81	1152193.51	3	dlažba/silnice
9	682858.05	1152188.01	3	obrubník
10	682858.86	1152186.21	3	obrubník
11	682860.16	1152184.93	3	obrubník
27	682795.10	1152206.93	3	obrubník (silnice)
28	682780.58	1152220.82	3	obrubník (silnice)
29	682795.41	1152207.64	3	ocelový hřeb
30	682752.86	1152225.67	3	obrubník (silnice)
36	682857.89	1152190.72	3	ocelový hřeb
38	682621.45	1152289.52	3	obrubník (silnice)
48	682703.29	1152254.75	3	obrubník (silnice)
50	682715.97	1152249.29	3	obrubník (silnice)
74	682754.77	1152232.27	3	obrubník (silnice)
81	682525.97	1152322.70	3	obrubník (silnice)
105	682606.90	1152295.73	3	obrubník (silnice)
112	682358.58	1152401.54	3	obrubník (silnice)
113	682376.95	1152393.60	3	obrubník (silnice)
120	682410.79	1152379.11	3	obrubník (silnice)
134	682498.54	1152341.80	3	obrubník (silnice)
159	682467.89	1152347.41	3	obrubník (silnice)
179	682358.04	1152401.91	3	obrubník (silnice)
224	682298.51	1152419.87	3	obrubník (silnice)
226	682301.85	1152418.62	3	obrubník (silnice)
228	682336.95	1152403.45	3	obrubník (chodník)
229	682337.08	1152403.69	3	obr. (silnice/chodník)
230	682339.65	1152402.59	3	obr. (silnice/chodník)
250	682355.64	1152395.17	3	obrubník (silnice)
8053-51	682344.85	1152407.50	3	obr. (silnice/chodník)
8178-479	682841.65	1152197.77	3	dočas.stabil.
8178-487	682858.40	1152190.50	3	dočas.stabil.
8178-553	682805.64	1152203.19	3	dočas.stabil.
8179-706	682737.58	1152232.77	3	dočas.stabil.
8179-709	682700.06	1152248.72	3	obrubník (silnice)
8181-721	682657.42	1152266.85	3	obrubník (silnice)
8181-722	682619.56	1152283.07	3	dočas.stabil.
8181-870	682473.66	1152345.45	3	dočas.stabil.
9006-2080	682360.07	1152401.05	3	dočas.stabil.

Zpřesnění geometrického a polohového určení pozemků podle § 50 odst. 1 písm. a) katastrálního zákona navržené v tomto geometrickém plánu

lze v katastru nemovitostí provést jen na základě souhlasného prohlášení.

<b>GEOMETRICKÝ PLÁN pro</b> rozdělení pozemku a průběh vlastnický zpřesnění hranice pozemků	Geometrický plán ověřil úředně oprávněný zeměměřický inženýr:	Stejnopis ověřil úředně oprávněný zeměměřický inženýr:
	Jméno, příjmení: <b>Ing. Jiří Malínek</b>	Jméno, příjmení: <b>Ing. Jiří Malínek</b>
Číslo položky seznamu úředně oprávněných zeměměřických inženýrů: <b>54/1995</b>	Číslo položky seznamu úředně oprávněných zeměměřických inženýrů: <b>54/1995</b>	
Dne: <b>15.1.2018</b> Číslo: <b>6/2018/a</b>	Dne: <b>17.1.2018</b> Číslo: <b>10/2018</b>	
Náležitostmi a přesností odpovídá právním předpisům.	Tento stejnopis odpovídá geometrickému plánu v elektronické podobě uloženému v dokumentaci katastrálního úřadu.	
Vyhovitel: <b>GEOPLAN DAČICE s.r.o.</b> Vokáčovo nám. 156 380 01 Dačice I	Katastrální úřad souhlasí s očišlováním parcel.	Ověření stejnopisu geometrického plánu v listinné podobě.
Číslo plánu: <b>2301-8029/2017</b>	<b>KÚ pro Vysočinu</b> <b>KP Jihlava</b> <b>Ing. Iva Šádková</b> <b>PGP-66/2018-707</b> <b>2018.01.17 08:26:17 CET</b>	
Okres: <b>Jihlava</b>		
Obec: <b>Telč</b>		
Kat. území: <b>Telč</b>		
Mapový list: <b>Třešť 3-6/22 a 2-6/11 (DKM)</b>		
Dosavadním vlastníkům pozemků byla poskytnuta možnost seznámit se v terénu s průběhem navrhovaných nových hranic, které byly označeny předepsaným způsobem.		

Klad příloh



Příloha č. 8

Příloha č. 9

Příloha č. 7

Příloha č. 6

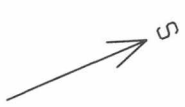
Příloha č. 5

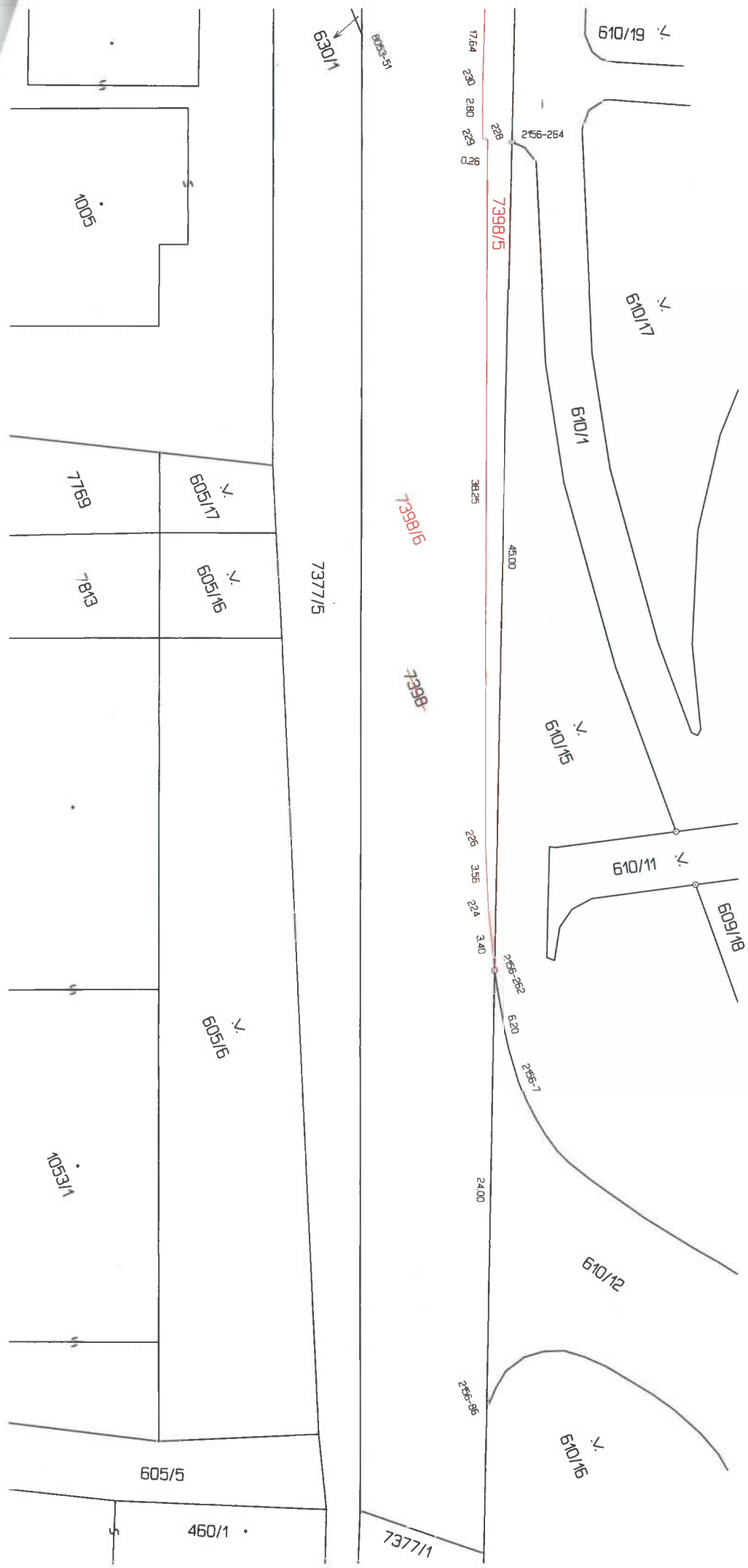
Příloha č. 4

Příloha č. 3

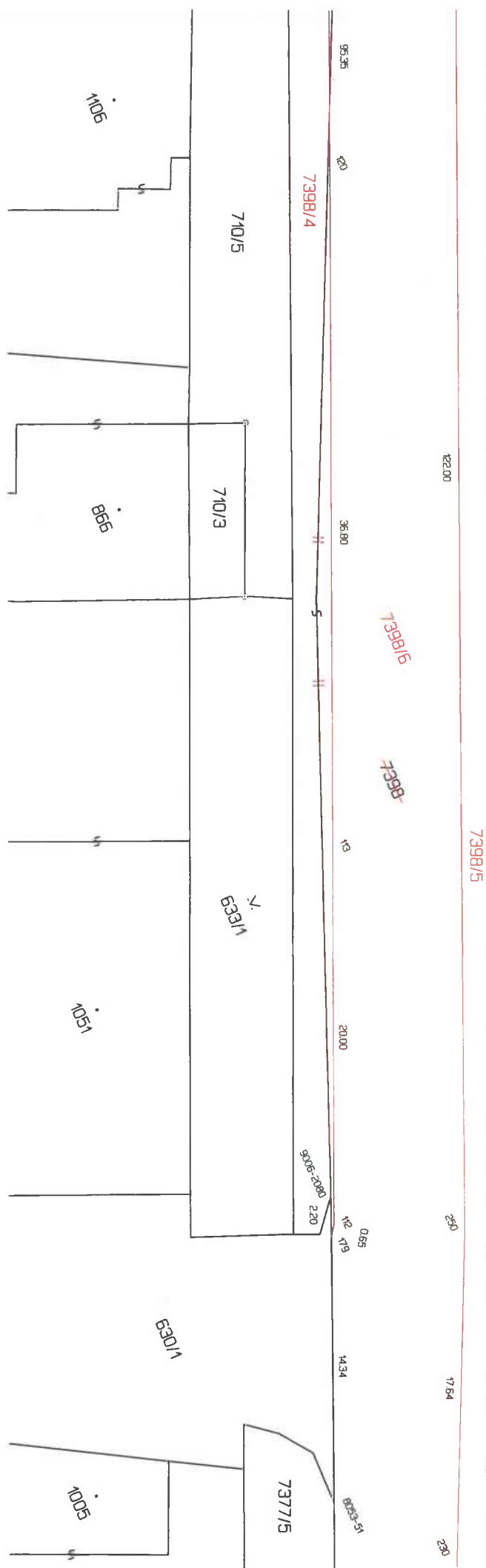
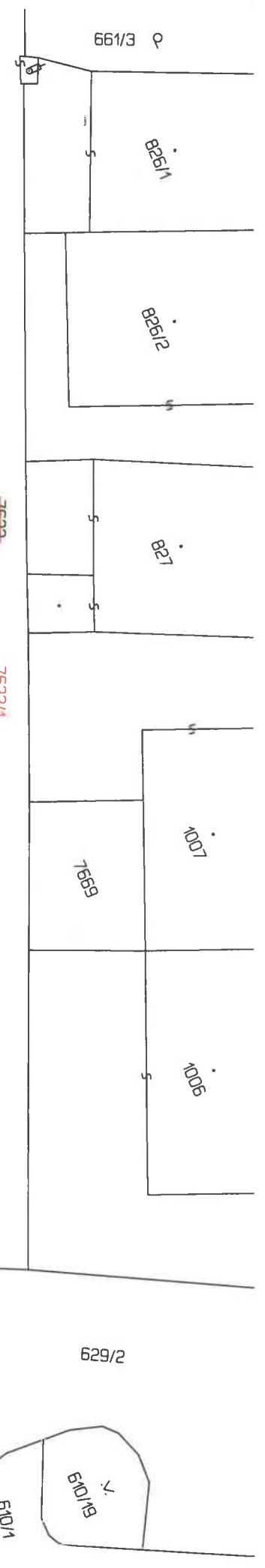
Příloha č. 2

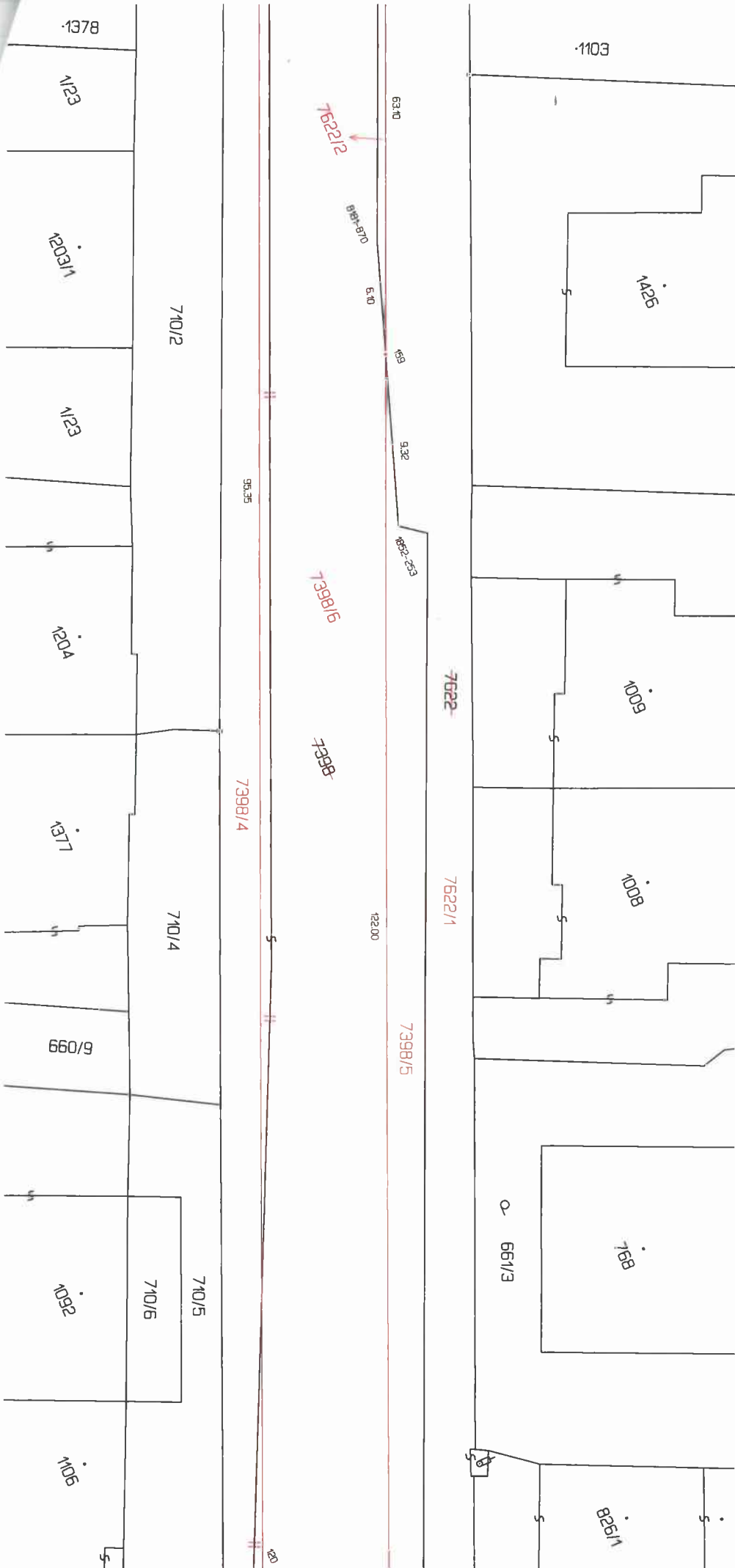
Příloha č. 1





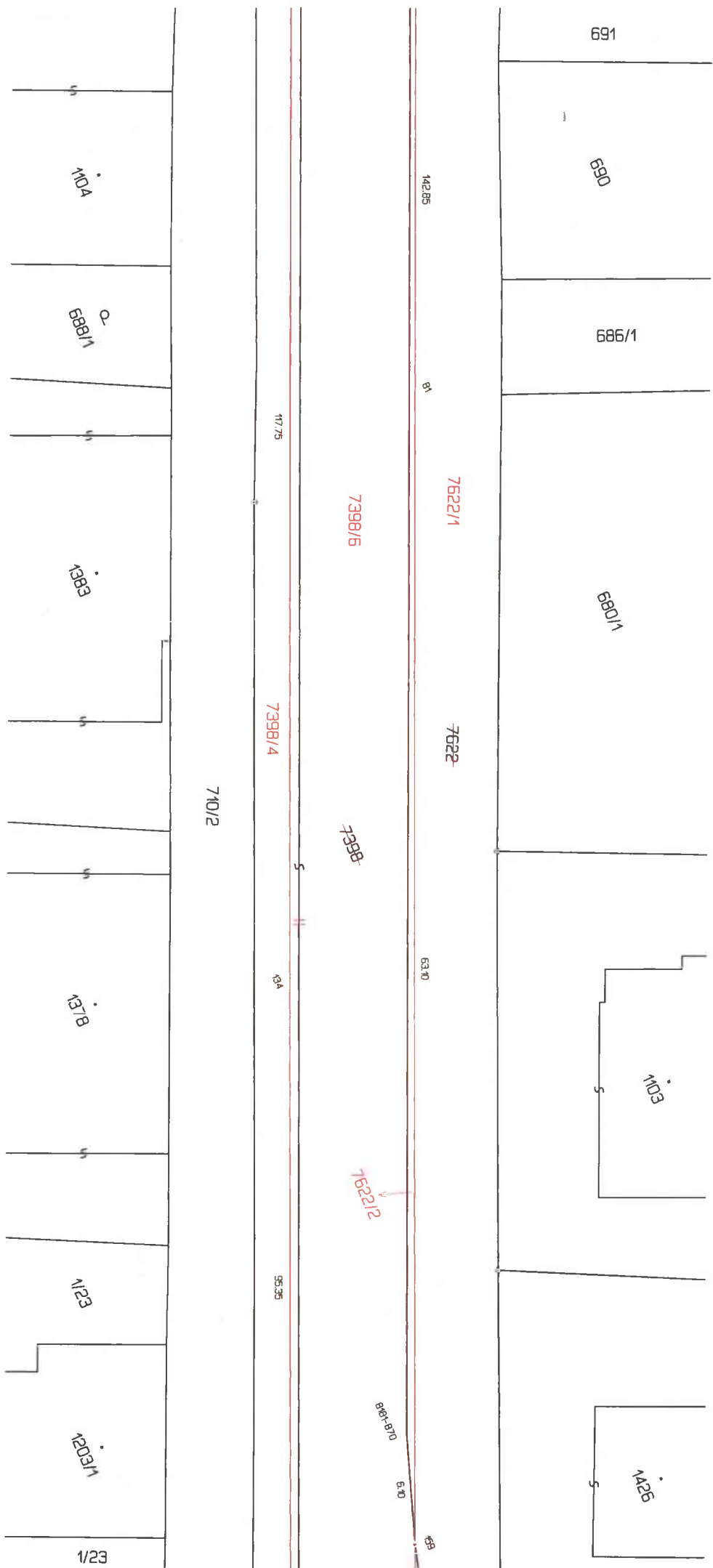
Príloha







Príloha



691

690

686/1

680/1

1003

1203

142,95

81

7622/1

7622

63,10

69

7398/6

7398

7622/2

881-P/0

5,10

117,75

7398/4

63,1

95,35

710/2

110A

688/1

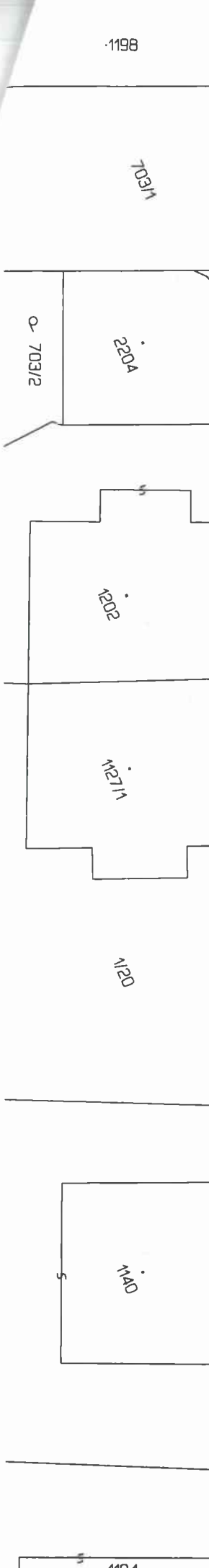
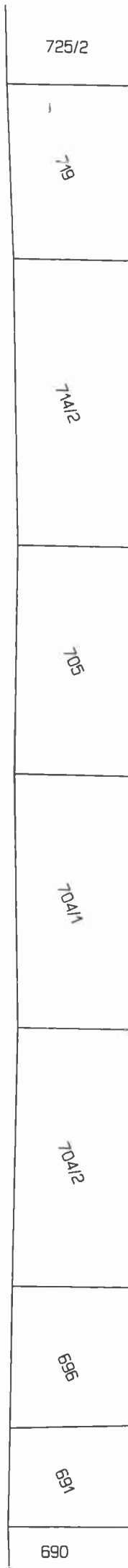
1388

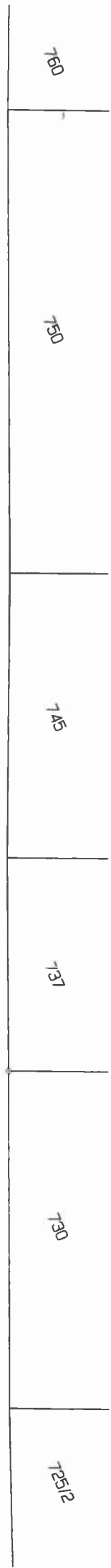
121B

1123

1203/1

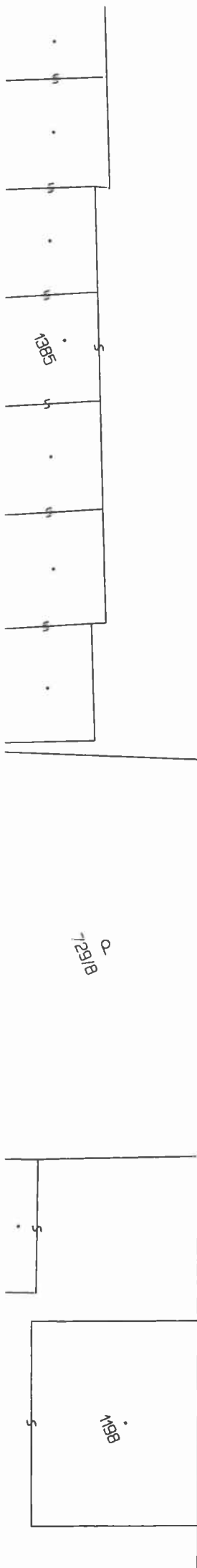
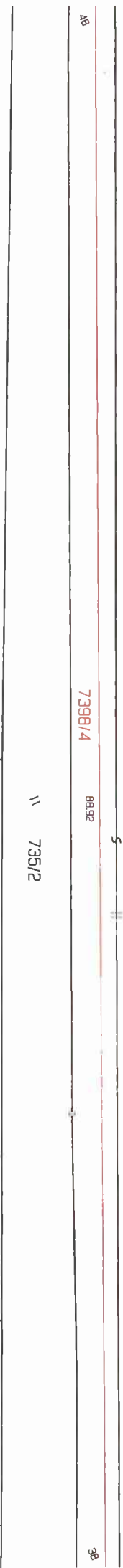
1/23

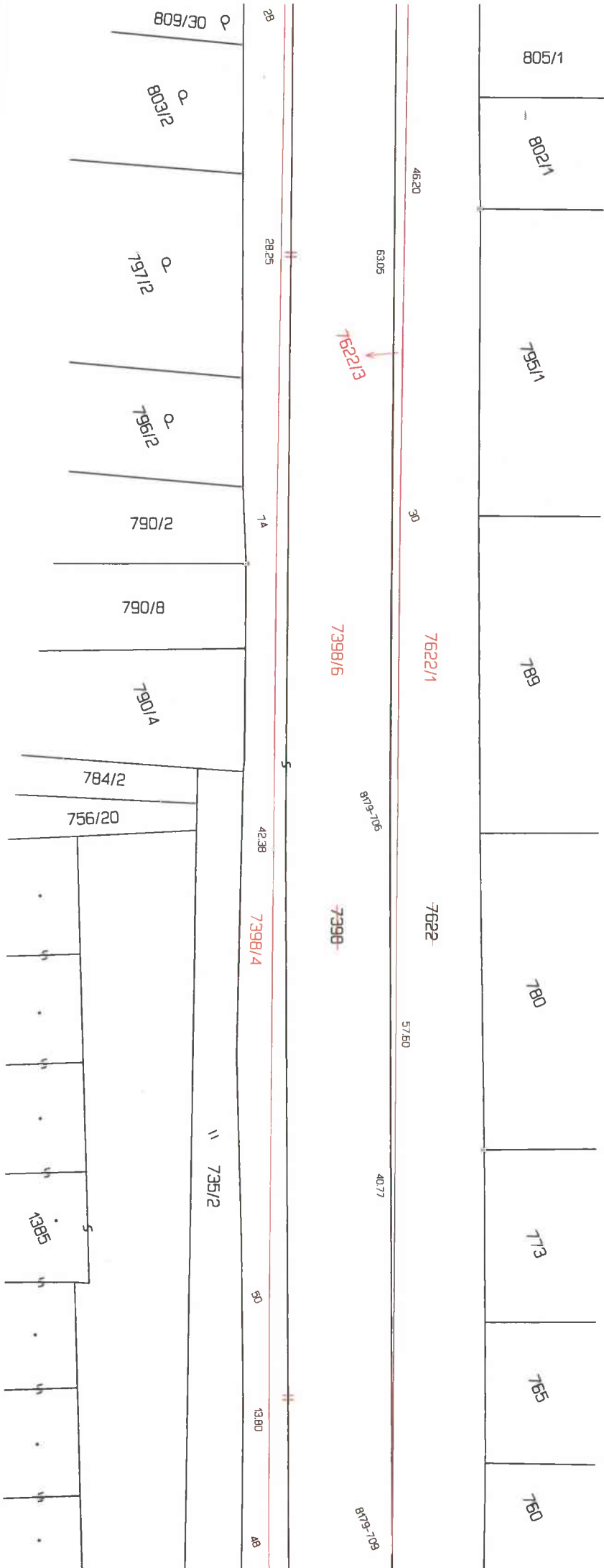


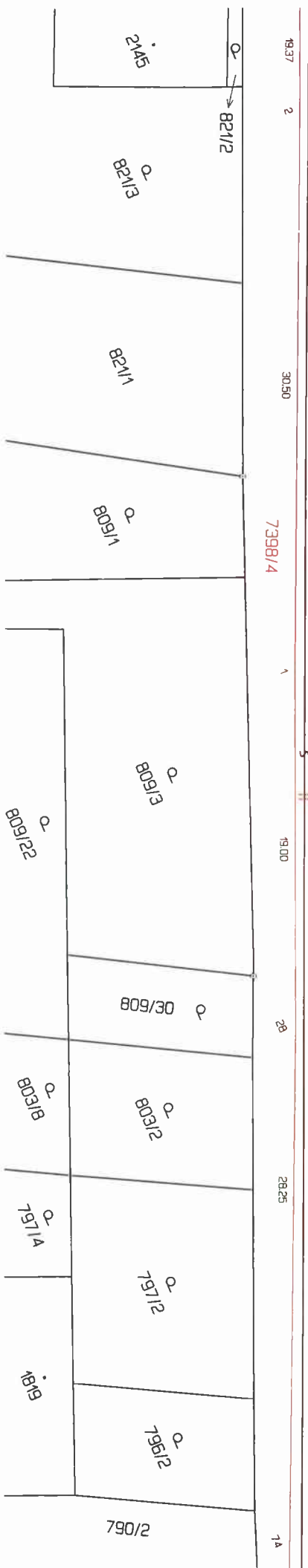
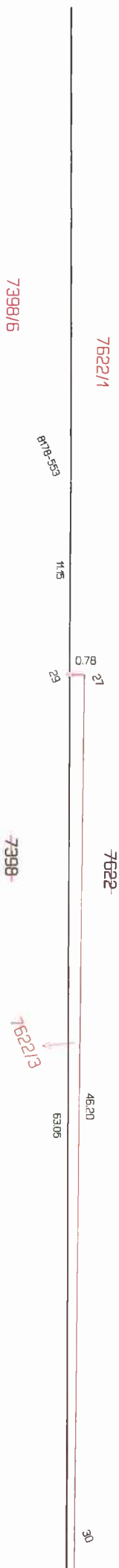
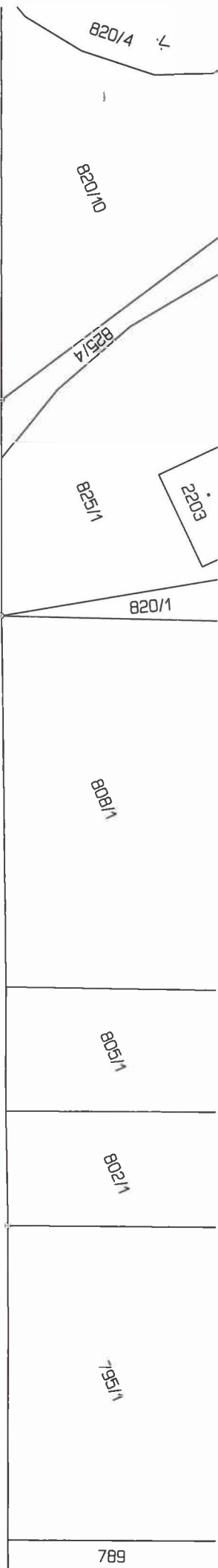


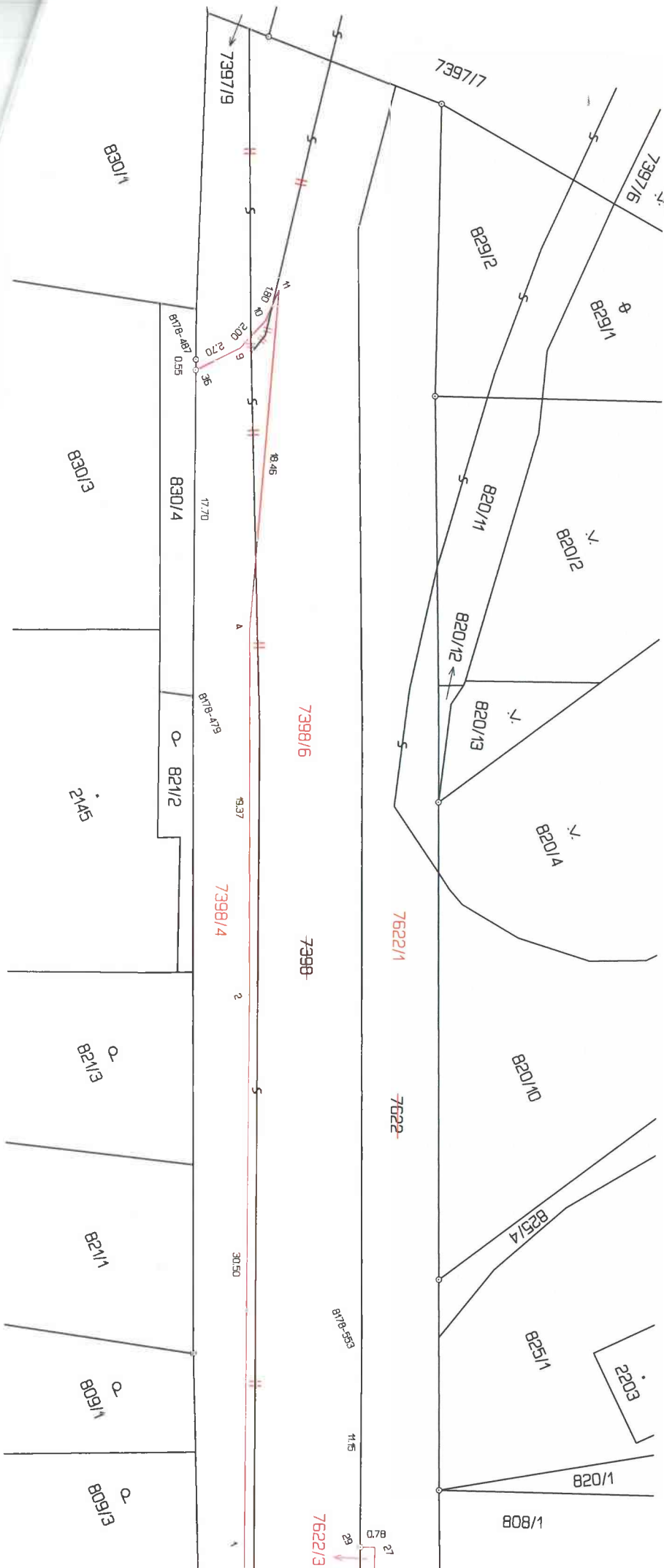
8419-708 4632 7622/1 7622 8494-724 4120 14285 8494-722

7622/3 7398/6 7398 7398/4 8832 739/2 7398/4 8832











0216

VÝKAZ DOSAVADNÍHO A NOVÉHO STAVU ÚDAJŮ KATASTRU NEMOVITOSTÍ

Dosavadní stav				Nový stav										
Výměra parcely		Druh pozemku	Označení pozemku parc. číslem	Výměra parcely		Druh pozemku	Typ stavby	Způsob využití	Zpřs. určení výměr	Porovnání se stavem evidence právních vztahů				
ha	m <sup>2</sup>	Způsob využití		ha	m <sup>2</sup>	Způsob využití	Způsob využití			Díl přechází z pozemku označeného v katastru nemovitostí	dřívější poz. evidenci	Číslo listu vlastnictví	Výměra dílu	
										ha	m <sup>2</sup>			
5/4	6	49	ostat.pl. ostat.komunik.	7375/4	6	49	ostat.pl. ostat.komunik.		0			10001		
75/9		99	ostat.pl. silnice	7375/9		99	ostat.pl. silnice		0			556		
7377/1	23	48	ostat.pl. silnice	7377/1	21	21	ostat.pl. silnice		0	7377/1		556	21	21
				7377/8		5	ostat.pl. ostat.komunik.		0	7377/1		556		5
				7377/10		6	ostat.pl. ostat.komunik.		2	7377/1		556		6
				7377/13	1	28	ostat.pl. ostat.komunik.		2	7377/1		556	1	28
				7377/15		88	ostat.pl. ostat.komunik.		2	7377/1		556		88
7377/2	4	13	ostat.pl. ostat.komunik.	7377/2	3	98	ostat.pl. ostat.komunik.		0	7377/2		10001	3	98
				7377/12		4	ostat.pl. silnice		2	7377/2		10001		4
				7377/14		11	ostat.pl. silnice		2	7377/2		10001		11
7377/3	3	21	ostat.pl. ostat.komunik.	7377/3	2	98	ostat.pl. ostat.komunik.		0	7377/3		10001	2	98
				7377/9		22	ostat.pl. silnice		2	7377/3		10001		22
				7377/11		1	ostat.pl. silnice		2	7377/3		10001		1
7377/5	5	29	ostat.pl. ostat.komunik.	7377/5	5	29	ostat.pl. ostat.komunik.		0			10001		
7377/6		49	ostat.pl. ostat.komunik.	7377/6		48	ostat.pl. ostat.komunik.		0	7377/6		10001		48
				7377/7		1	ostat.pl. silnice		2	7377/6		10001		1
	44	08			44	08								

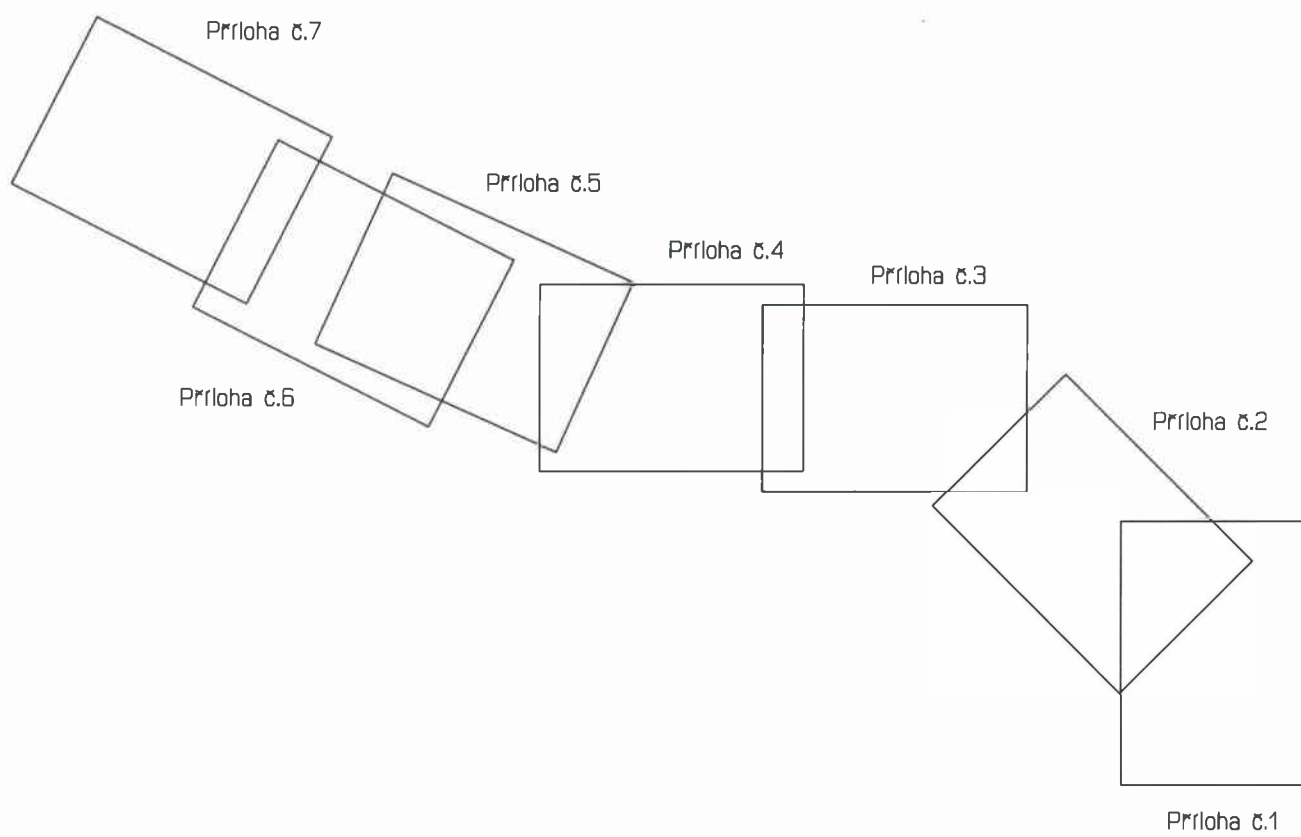
Zpřesnění geometrického a polohového určení pozemků podle § 50 odst. 1 písm. a) katastrálního zákona navržené v tomto geometrickém plánu lze v katastru nemovitostí provést jen na základě souhlasného prohlášení.

<b>GEOMETRICKÝ PLÁN pro</b> rozdělení pozemků a průběh vlastnický zpřesněné hranice pozemků	<b>Geometrický plán ověřil úředně oprávněný zeměměřický inženýr:</b>		<b>Stejnopis ověřil úředně oprávněný zeměměřický inženýr:</b>	
	Jméno, příjmení: <b>Ing. Jiří Malínek</b>		Jméno, příjmení: <b>Ing. Jiří Malínek</b>	
	Číslo položky seznamu úředně oprávněných zeměměřických inženýrů: <b>54/1995</b>		Číslo položky seznamu úředně oprávněných zeměměřických inženýrů: <b>54/1995</b>	
	Dne: <b>15.1.2018</b> Číslo: <b>7/2018/a</b>		Dne: <b>17.1.2018</b> Číslo: <b>11/2018</b>	
Náležitosti a přesnosti odpovídá právním předpisům.		Tento stejnopis odpovídá geometrickému plánu v elektronické podobě uloženému v dokumentaci katastrálního úřadu.		
Vyhotovitel: <b>GEOPLAN DAČICE s.r.o.</b> Vokáčovo nám. 156 380 01 Dačice I		<b>Katastrální úřad souhlasí s očíslováním parcel.</b>		
Číslo plánu: <b>2301-8030/2017</b>		<b>KÚ pro Vysočinu</b> <b>KP Jihlava</b> <b>Ing. Iva Šádková</b> <b>PGP-67/2018-707</b> <b>2018.01.17 08:28:38 CET</b>		
Okres: <b>Jihlava</b>				
Obec: <b>Telč</b>				
Kat. území: <b>Telč</b>				
Mapový list: <b>Třešť 2-6/11 a 2-6/13 (DKM)</b>				
Dosavadním vlastníkům pozemků byla poskytnuta možnost seznámit se v terénu s průběhem navrhovaných nových hranic, které byly označeny předepsaným způsobem.				

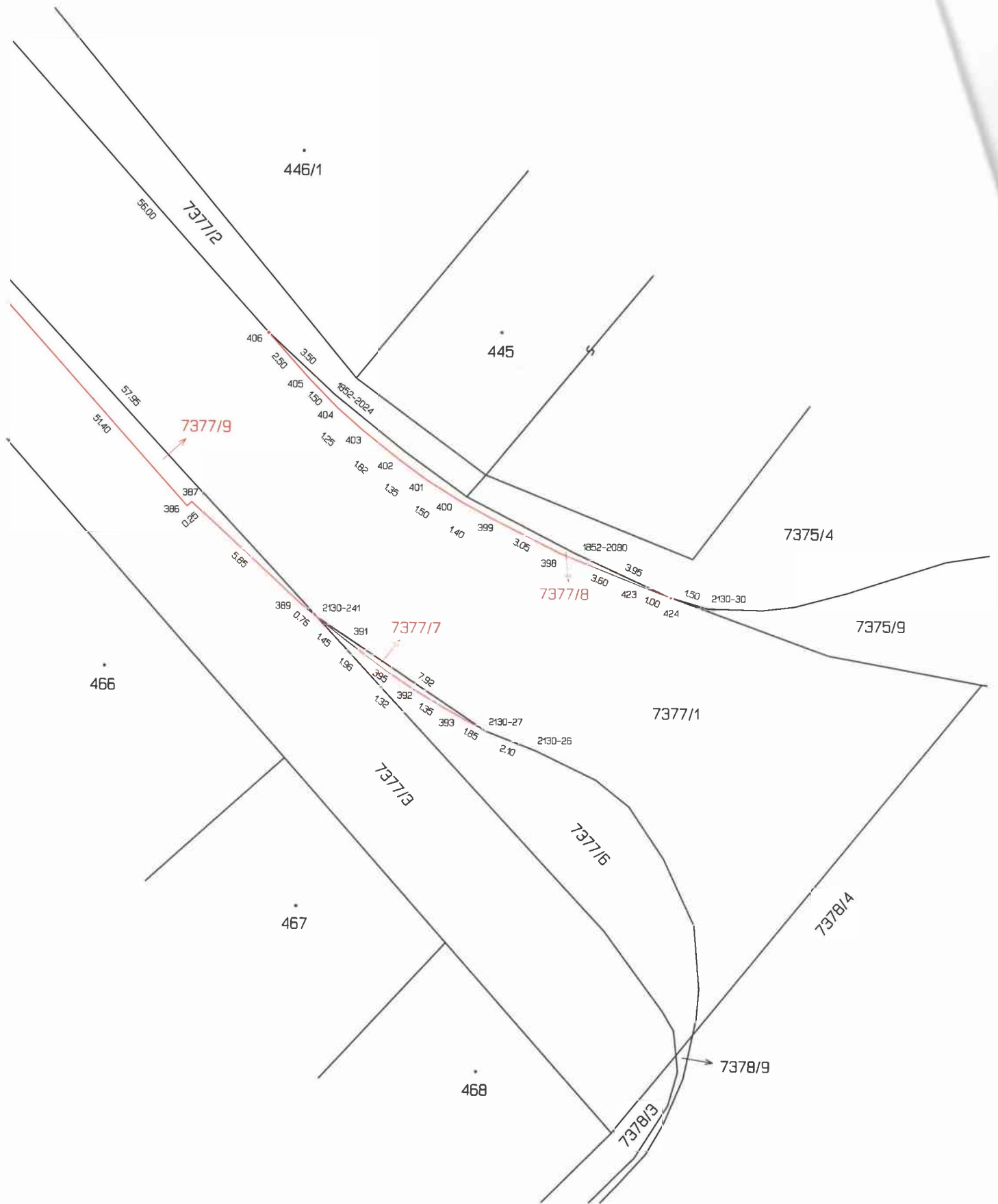


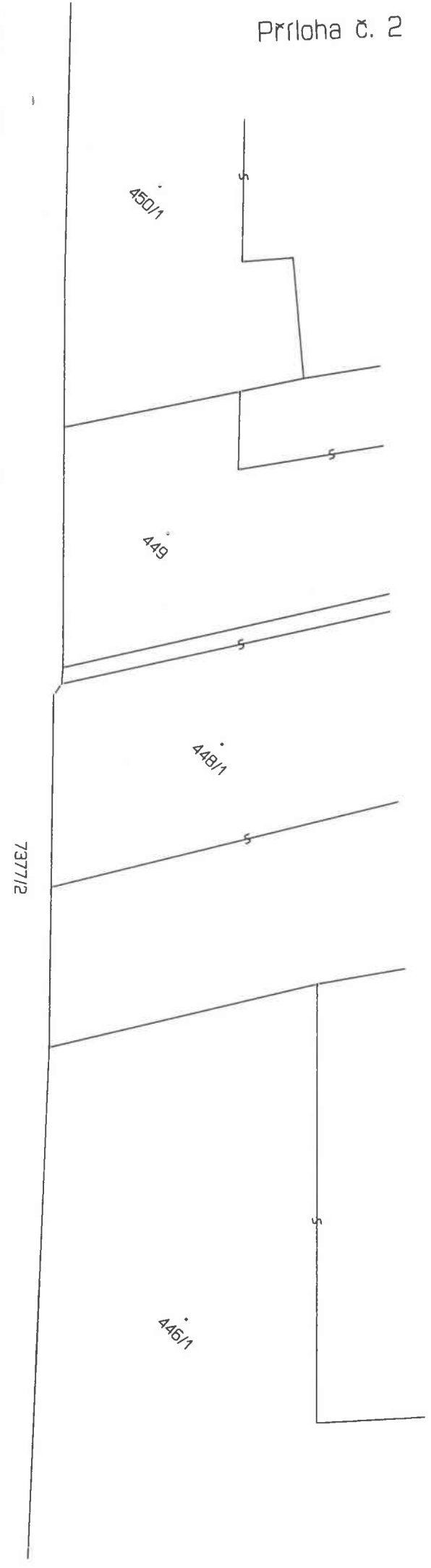
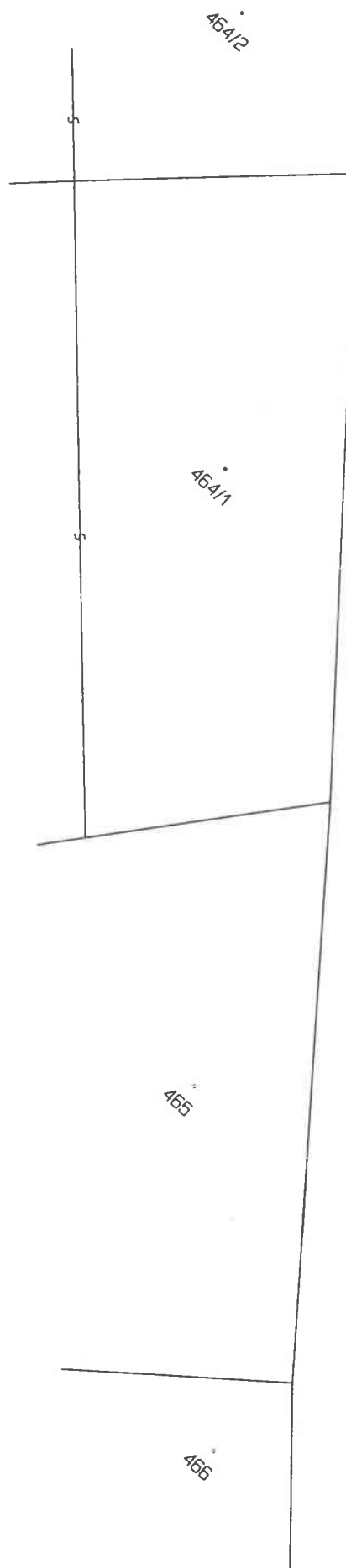
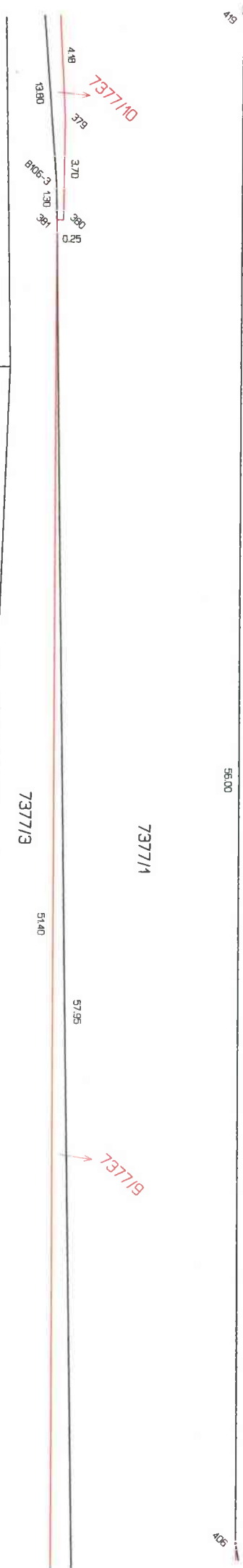
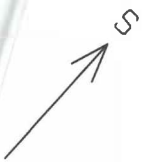
Seznam souřadnic (S-JTSK)				
Čís.bodu	Souřadnice pro zápis do KN			Poznámka
	Y	X	K.kv.	
655-11	682151.82	1152495.27	3	budova
788-11	682077.22	1152504.63	3	roh budovy
1852-2024	682013.62	1152553.12	6	dočas.stabil.
1852-2080	682004.09	1152559.23	6	dočas.stabil.
1882-967	682072.48	1152497.48	3	obrubník (chodník/silnice)
2130-26	682005.60	1152566.84	3	obrubník (chodník/silnice)
2130-27	682007.56	1152566.10	3	obrubník (chodník/silnice)
2130-30	681999.03	1152561.28	3	obrubník (chodník/silnice)
2130-241	682014.17	1152561.74	3	obrubník (chodník/silnice)
2156-53	682218.32	1152456.61	3	obrubník (silnice)
2156-55	682212.29	1152459.44	3	obrubník (chodník/silnice)
268	682212.39	1152459.68	3	obrubník (chodník/silnice)
274	682170.59	1152479.51	3	obrubník (chodník/silnice)
277	682162.71	1152482.96	3	obrubník (chodník/silnice)
279	682158.69	1152484.59	3	obrubník (chodník/silnice)
280	682154.82	1152485.87	3	obrubník (chodník/silnice)
283	682132.61	1152496.79	3	obrubník (chodník/silnice)
284	682137.11	1152496.24	3	obrubník (chodník/silnice)
285	682140.27	1152495.76	3	obrubník (chodník/silnice)
286	682144.00	1152495.15	3	obrubník (chodník/silnice)
287	682147.95	1152494.34	3	obrubník (chodník/silnice)
288	682153.20	1152493.08	3	obrubník (chodník/silnice)
289	682156.16	1152492.27	3	obrubník (chodník/silnice)
290	682158.58	1152491.48	3	obrubník (chodník/silnice)
291	682161.92	1152490.28	3	obrubník (chodník/silnice)
292	682151.67	1152493.45	3	obrubník (chodník/silnice)
293	682163.77	1152489.57	3	obrubník (chodník/silnice)
294	682167.42	1152488.03	3	obrubník (chodník/silnice)
298	682173.82	1152485.16	3	obrubník (chodník/silnice)
322	682149.71	1152487.14	3	obrubník (chodník/silnice)
324	682142.58	1152488.73	3	obrubník (chodník/silnice)
326	682137.23	1152489.58	3	obrubník (chodník/silnice)
327	682134.38	1152489.97	3	obrubník (chodník/silnice)
330	682128.05	1152490.67	3	obrubník (chodník/silnice)
331	682103.09	1152493.30	3	obrubník (chodník/silnice)
332	682088.44	1152494.83	3	obrubník (chodník/silnice)
340	682080.51	1152495.70	3	obrubník (chodník/silnice)
341	682078.03	1152496.16	3	obrubník (chodník/silnice)
342	682075.44	1152496.72	3	obrubník (chodník/silnice)
344	682070.77	1152498.13	3	obrubník (chodník/silnice)
346	682066.23	1152500.12	3	obrubník (chodník/silnice)
347	682063.45	1152501.63	3	obrubník (chodník/silnice)
348	682061.55	1152502.80	3	obrubník (chodník/silnice)
349	682059.17	1152504.47	3	obrubník (chodník/silnice)
350	682056.58	1152506.52	3	obrubník (chodník/silnice)
353	682078.54	1152502.92	3	obrubník (chodník/silnice)
354	682080.91	1152502.41	3	obrubník (chodník/silnice)
355	682084.51	1152501.83	3	obrubník (chodník/silnice)
356	682087.76	1152501.45	3	obrubník (chodník/silnice)
367	682076.69	1152503.40	3	obrubník (chodník/silnice)
368	682074.61	1152504.02	3	obrubník (chodník/silnice)
369	682073.47	1152504.43	3	obrubník (chodník/silnice)
371	682069.31	1152506.19	3	obrubník (chodník/silnice)
372	682066.73	1152507.59	3	obrubník (chodník/silnice)
373	682064.69	1152508.96	3	obrubník (chodník/silnice)
375	682063.23	1152509.96	3	obrubník (chodník/silnice)
376	682062.04	1152510.88	3	obrubník (chodník/silnice)
377	682060.87	1152511.85	3	obrubník (chodník/silnice)
378	682059.01	1152513.54	3	obrubník (chodník/silnice)
379	682056.05	1152516.49	3	obrubník (chodník/silnice)
380	682053.60	1152519.25	3	obrubník (chodník/silnice)
381	682053.78	1152519.41	3	obrubník (chodník/silnice)
386	682019.26	1152557.46	3	obrubník (chodník/silnice)
387	682019.08	1152557.30	3	obrubník (chodník/silnice)
389	682014.77	1152561.25	3	obrubník (chodník/silnice)
391	682013.02	1152562.63	3	obrubník (chodník/silnice)
392	682010.34	1152564.52	3	obrubník (chodník/silnice)
393	682009.19	1152565.20	3	obrubník (chodník/silnice)
395	682011.44	1152563.80	3	obrubník (chodník/silnice)
398	682004.77	1152559.18	3	obrubník (chodník/silnice)
399	682007.49	1152557.83	3	obrubník (chodník/silnice)
400	682008.72	1152557.17	3	obrubník (chodník/silnice)
401	682009.98	1152556.39	3	obrubník (chodník/silnice)
402	682011.09	1152555.60	3	obrubník (chodník/silnice)
403	682012.52	1152554.47	3	obrubník (chodník/silnice)
404	682013.47	1152553.65	3	obrubník (chodník/silnice)
405	682014.53	1152552.60	3	obrubník (chodník/silnice)
406	682016.21	1152550.75	3	obrubník (chodník/silnice)
419	682053.82	1152509.28	3	obrubník (chodník/silnice)
420	682055.16	1152507.92	3	obrubník (chodník/silnice)
423	682001.41	1152560.51	3	obrubník (chodník/silnice)
424	682000.48	1152560.86	3	obrubník (chodník/silnice)
8055-101	682271.08	1152439.29	3	obrubník (chodník/silnice)
8055-112	682194.19	1152467.97	3	dočas.stabil.
8106-1	682071.88	1152505.12	3	obrubník (chodník/silnice)
8106-2	682066.27	1152507.46	3	dočas.stabil.
8106-3	682054.67	1152518.46	3	dočas.stabil.
8107-16	682134.60	1152489.00	3	dočas.stabil.
8108-90	682065.01	1152500.79	3	obrubník (chodník/silnice)

# Klad příloh



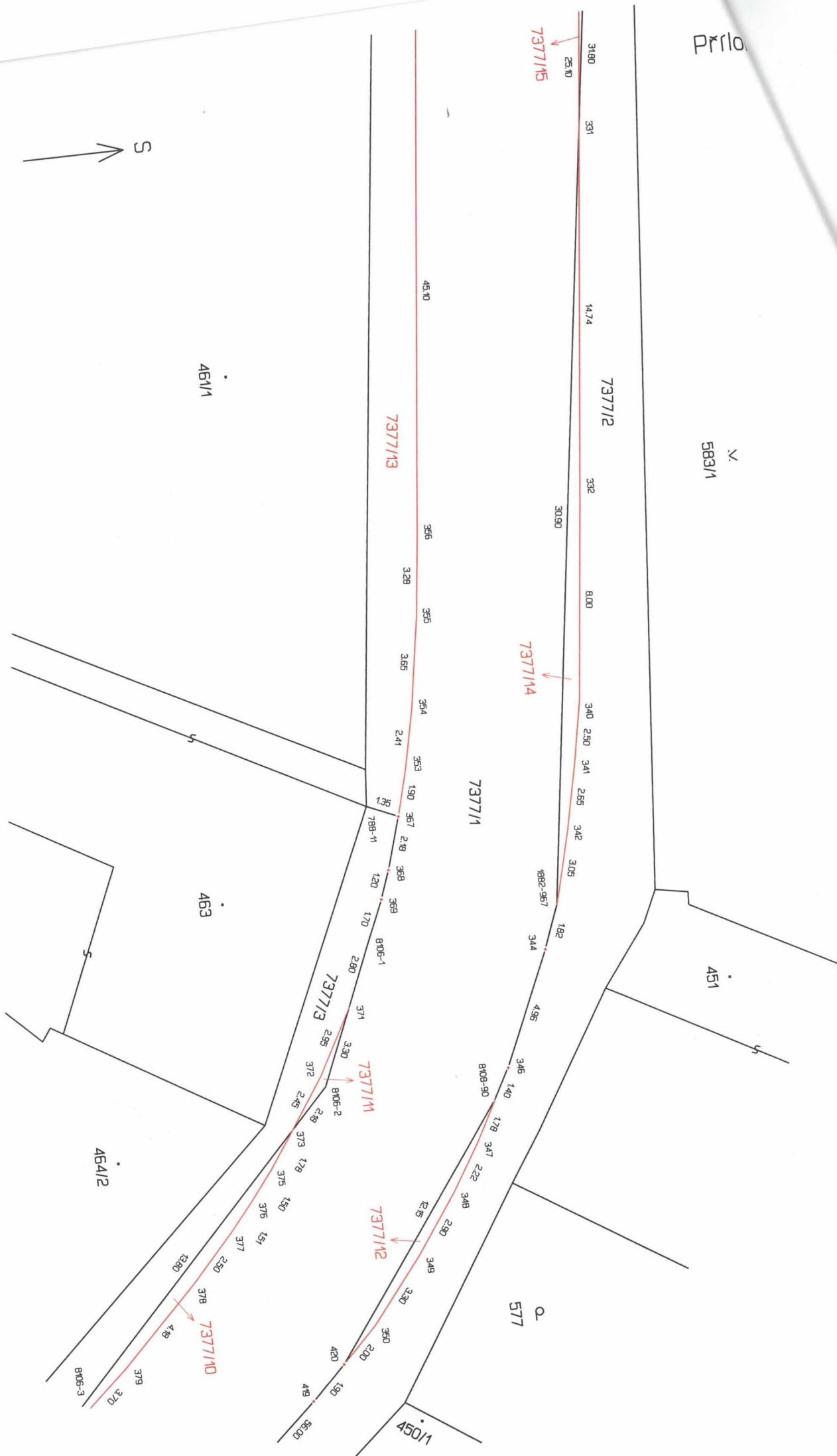
Príloha č. 1



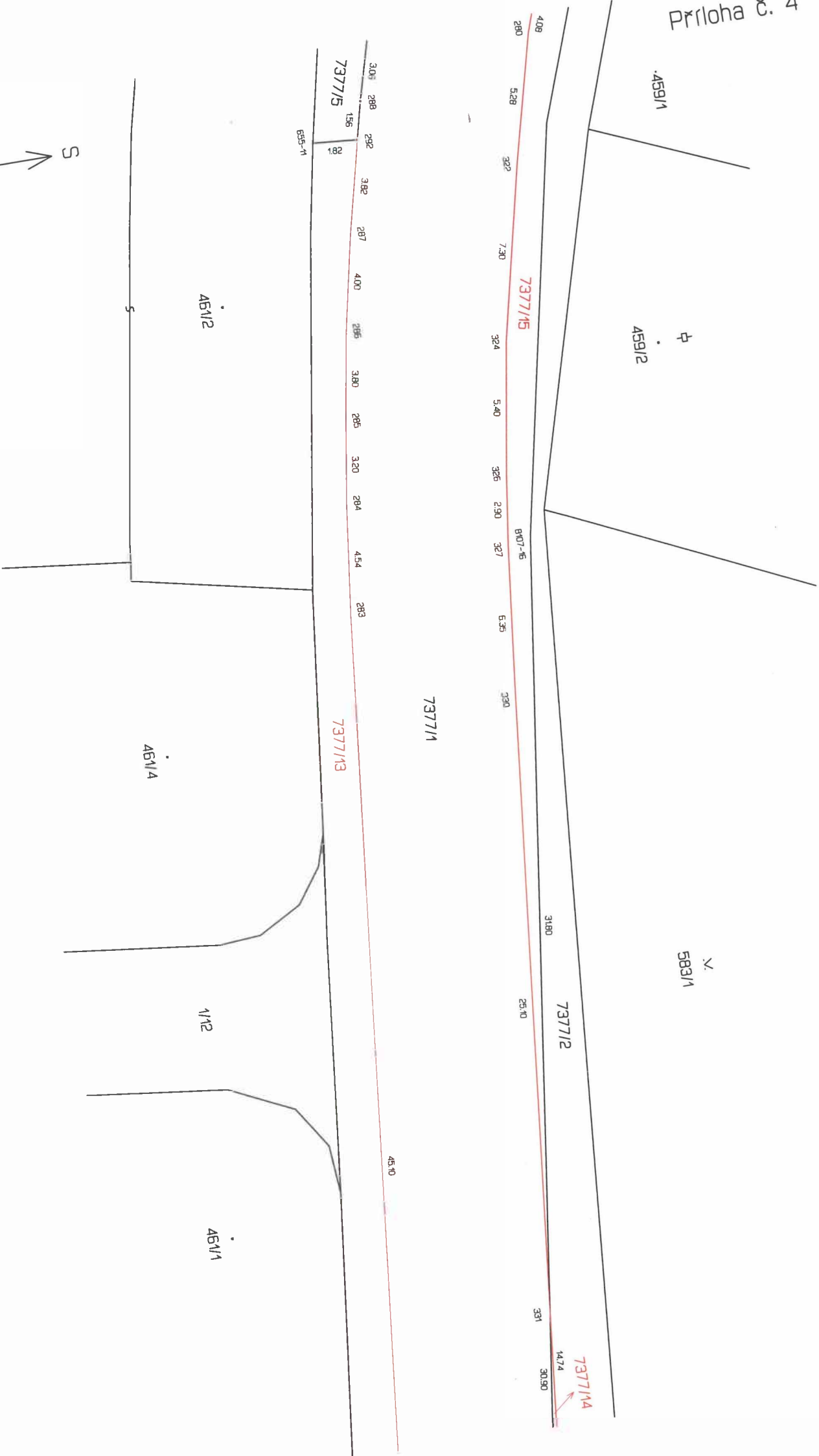


Prilo

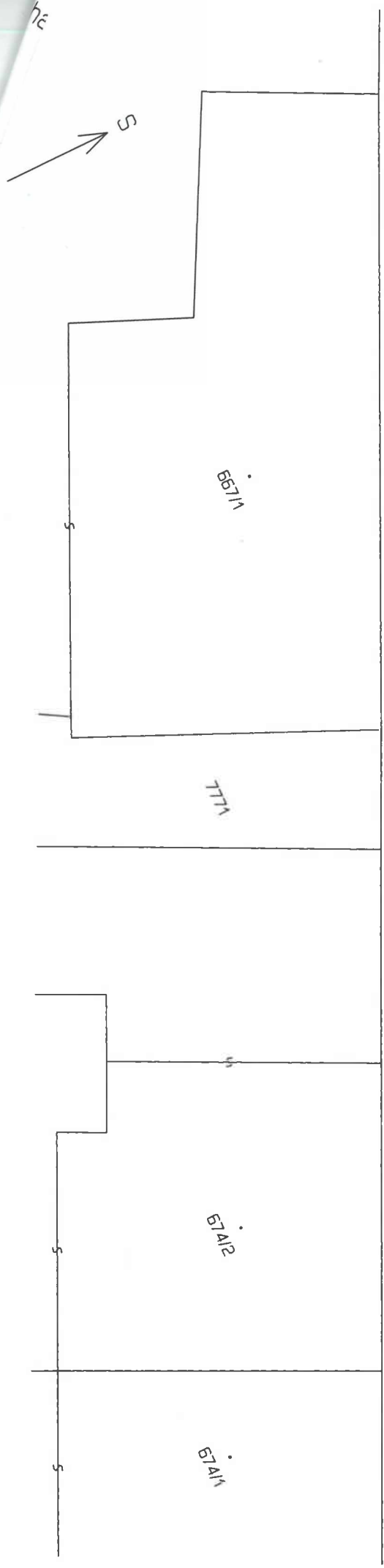
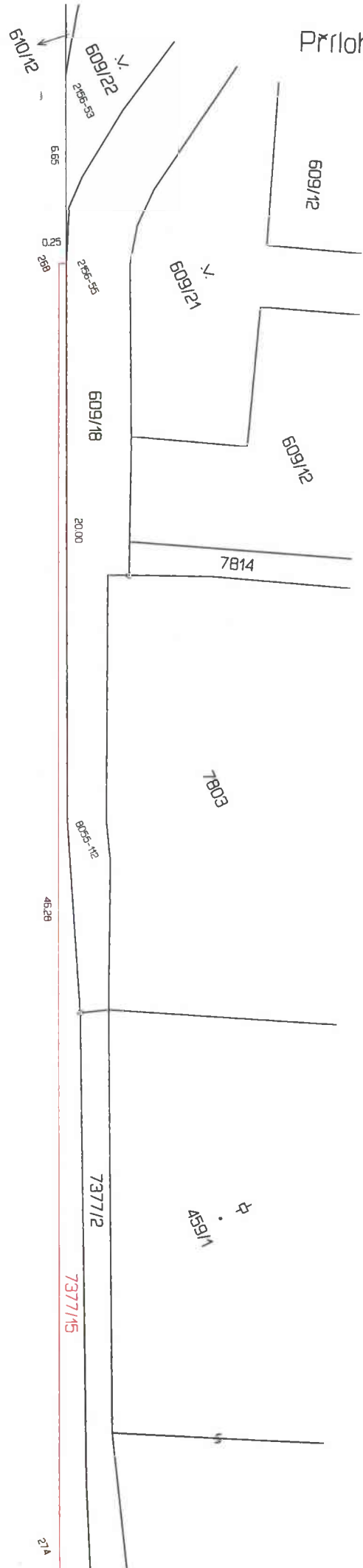
V.  
583/1



Příloha č. 4









Príloha -



605/5

7398

605-01

460/1

460/2

667/2

667/1

7377/15

107/54

7377/14

610/16

610/12

609/22

609/19

609/21

609/12

208-53