

## Část 3 – povrchové úpravy ve skleníku

**Obvodové stěny** skleníku tvoří záda terárií nebo expozice a jsou vymodelovány do podoby umělé skály případně strženého hliněného břehu jednotného vizuálního přírodního vzhledu (konzultovat s provozovatelem) volného stoupání bez výrazných převisů pro volný pohyb zvířat. Konstrukce modelovaný siporex, případně ocelová konstrukce opatřená zákl.nátěrem s pleťvem(perlinkou), stříkaný beton barvený, otisky forem přírodních skal příp. umělecká modelace terénu (stejně provedení i umělé kmeny v centrální expozici). Epifytické kmeny: z vrchní strany přístupné pro výsadbu epifytů, použité na místech určených provozovatelem. Provedení musí být otěruvzdorné (zvířata s ostrými drápy až 3cm) a dna pochůzí pro ošetřovatele, zdravotně nezávadné (pitná voda pro zvířata). Dle potřeb zvířat a po konzultaci s provozovatelem doplněny přírodní kameny a přírodní kmeny (akát, dub,..) do expozic a terárií a k zakrytí některých výrazných přechodů mezi terárií a akvárií.

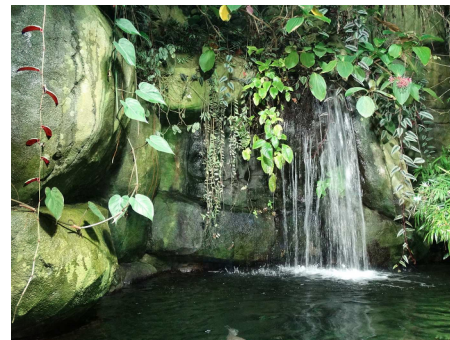
### Terária a akvária

V teráriích jsou odkanalizované vodní plochy, různě velké a hluboké od 10 do 30 cm) případně i toky, kapsy pro vegetaci, skalní police jako kryty světla a pro odpočinek zvířat,

- Trl - polovina plochy zabírá vodní plocha, hl. min. 500mm, šikmá rampa pro výlez kajmanů z vody, v souši prohlubeň na substrát: kladiště, část vyhřevná s podlahovým topením (dodávka stavby), pozadí umělá skála bude v této části v podobě strženého břehu s visícím kořenem. 2 prostupy pro hadice k vnějšímu filtru vody z expozice, přítok tvoří umělý malý vodopád.
- Trf, Trm, Trp: část pozadí plochy tekoucí voda po skále do vodní plochy v teráriu (prostupy pro hadice a fontánová čerpadla)

Otevřená terária jsou na zadní stěně doplněna šikmým plechem zakomponovaným do pozadí pro zabránění úniku zvířat.

Umělé pozadí



Umělé pozadí terárií



Epifytický kmen



**středová expozice** - je rozdělena do 2 částí, každá opatřená vodním prvkem (potok s jezírky) který opticky navazuje na vodopád v zadní části skleníku. **3 ks umělé kmeny** přírodního vzhledu tropických stromů s deskovými kořeny, s kapsami a zářezy pro růst epifytů, průměry kmenů od 40 do 60 cm-(po konzultaci na místě s provozovatelem). Výška kmenů pod zatažitelnou termoclonu. Expozice je rozdělena vyvráceným umělým kmenem tropického stromu. **Potok**, byť bude tvořit opticky jeden celek bude rozdělen pod vyvráceným kmenem neprostupně usazenou skleněnou deskou ve vrstvě gumy a silikonu. Každá část bude samostatně odkanalizována v nehlubším místě. Potok bude mít šikmé břehy přírodního vzhledu pro snadný pohyb zvířat z vody na souš a opačně (kajmani a želvy). V potoce v každé části 2 prostupy z jedné strany pro propojení hadicemi s vnějším čerpadlem(filtrem) k vyvolání proudu vody v potoce a filtraci vody (konzultovat s provozovatelem). Několik soliterních přírodních kamenů v okolí potoka. **Plocha mimo potok** je vyspárována a odkanalizována pro odtok přebytečné zálivkové vody se záchytem nečistot. Bude rozdělena na plochy pro odpočinek zvířat (písek, kůra) plochy pro vegetaci .... Spodní vrstva z keramzitu příp. nopkové fólie, krytá geotextilií na ní příslušný substrát (písek, kůra, vegetační substrát - jednotlivé plochy odděleny).

**Vodopád** s jezírkem pod lávkou je oddělen od středové expozice přírodním kamenným záhozem, tvoří samostatnou expozici bez zvířat. Provedení vodopádu: voda bude volně stékat po tvarované umělé skalní stěně s přirozeně zaoblenými hranami, bez výrazného rozstříku vody a s tůňkami. Voda bude vytékat rovnoměrně ze žlabu v horní části s přítokem zabudovanou hadicí do stěny od čerpadla umístěného v jezírku pod lávkou. V celém skleníku bude osazena tropická zeleň (dodá provozovatel).

**Obvodové stěny** skleníku tvoří záda terárii nebo expozice a jsou vymodelovány do podoby umělé skály případně strženého hliněného břehu jednotného vizuálního přírodního vzhledu (konzultovat s provozovatelem) volného stoupání bez výrazných převisů pro volný pohyb zvířat. Konstrukce modelovaný siporex, případně ocelová konstrukce opatřená zákl.nátěrem s pletivem(perlinkou), stříkaný beton barvený, otisky forem přírodních skal příp. umělecká modelace terénu (stejně provedení i umělé kmeny v centrální expozici). Epifytické kmeny: z vrchní strany přístupné pro výsadbu epifytů, použité na místech určených provozovatelem. Provedení musí být ořezuvzdorné (zvířata s ostrými drápy až 3cm), a dna pochůzí pro ošetřovatele, zdravotně nezávadné (pitná voda pro zvířata).

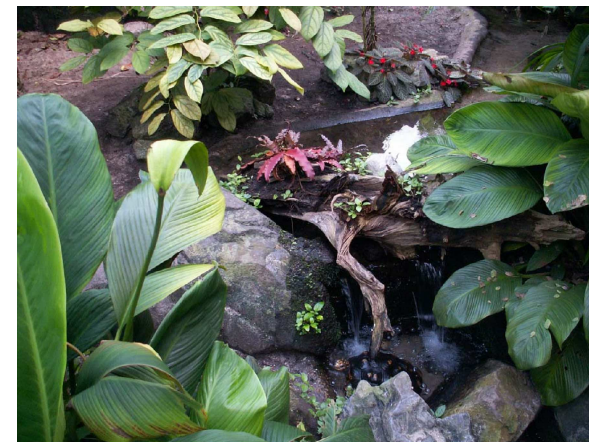
Dle potřeb zvířat a po konzultaci s provozovatelem doplněny přírodní kameny a přírodní kmeny (akát, dub,..) do expozic a terárií a k zakrytí některých výrazných přechodů mezi terárií a akvárií.

**Lávka** - dřevěná konstrukce je součástí dodávky stavby, zábradlí navazuje na zábradlí kolem chodníku z pokroucených kmínku zbavených kůry.

## umělý kmen



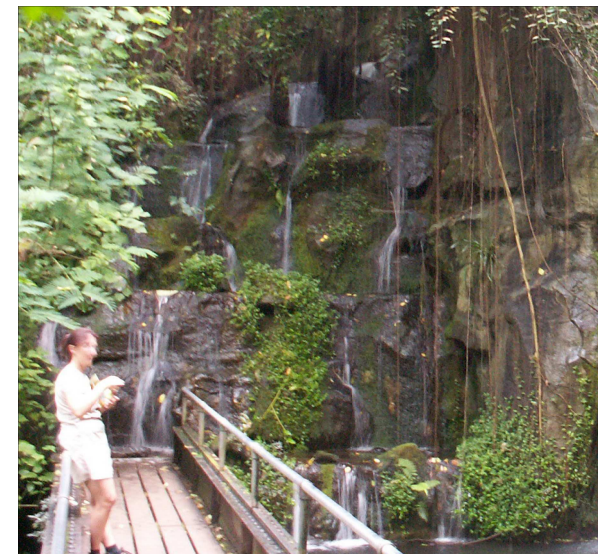
## kamenný zához



## padlý kmen

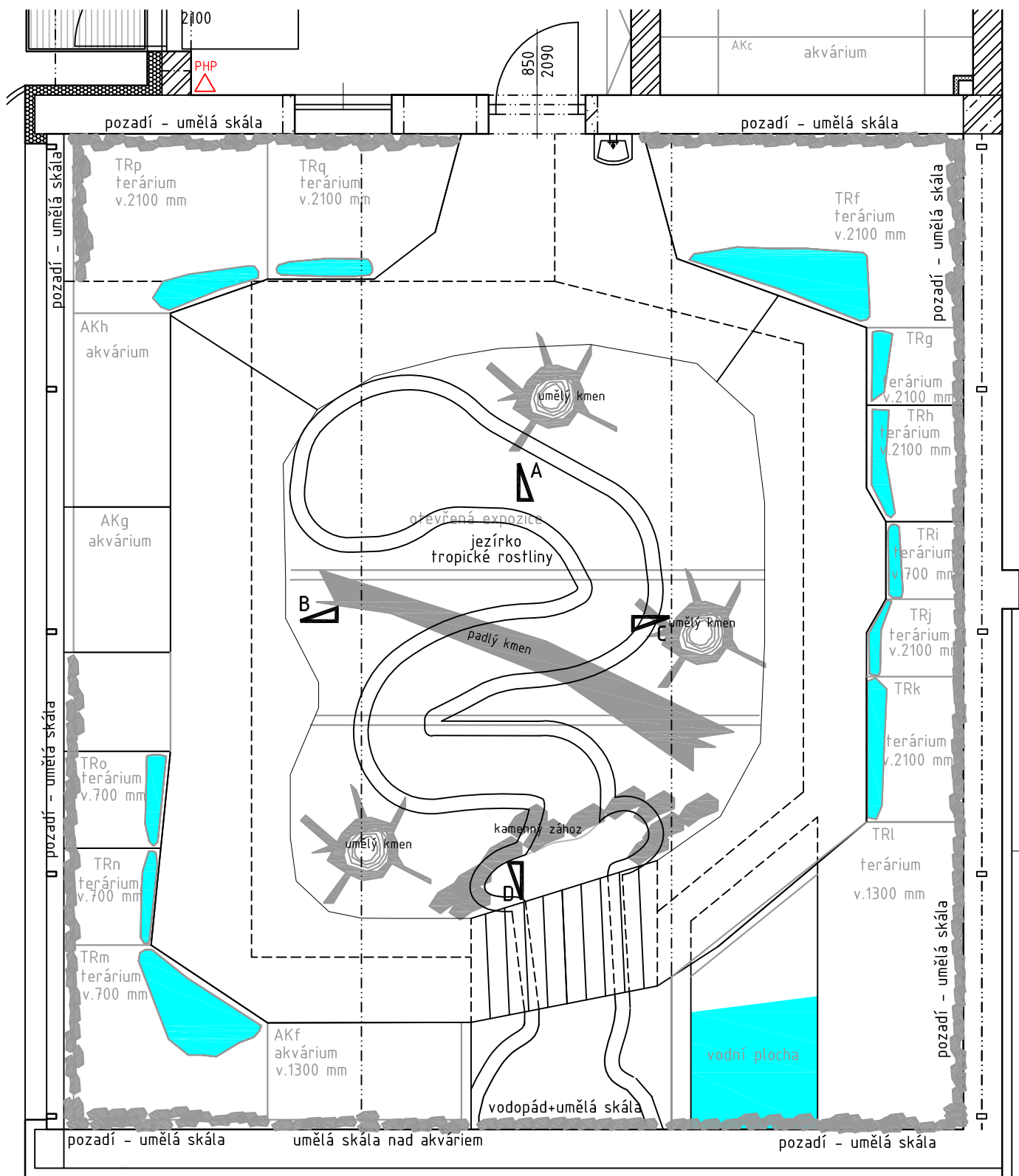


## umělý vodopád



# SKLENÍK m.č. 110

půdorys

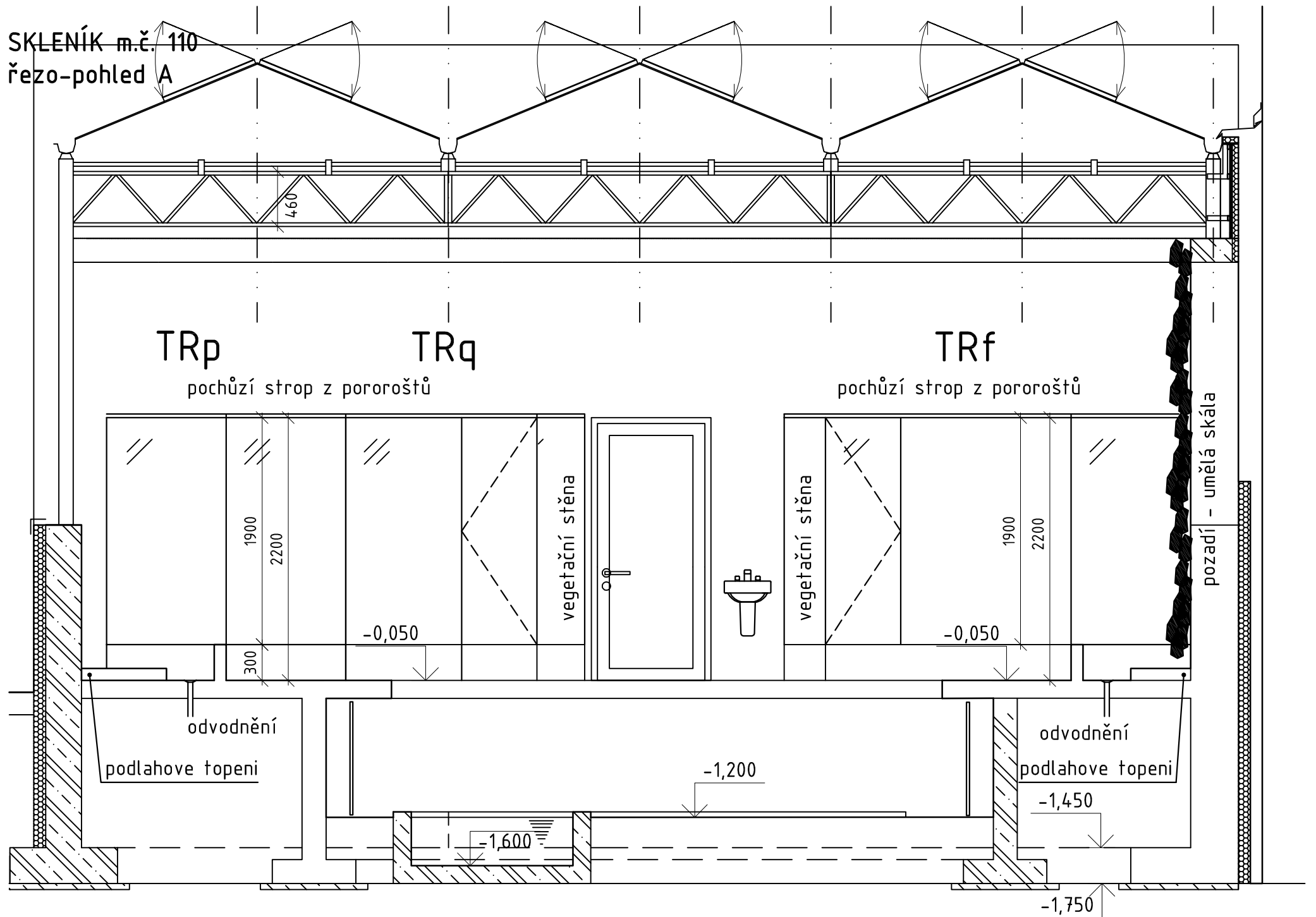


Veškeré konstrukce budou před výrobou interierových prvků zaměřeny a jednotlivé interierové kusy budou přizpůsobeny skutečným rozměrům stavby.

Veškeré materiály a pohledové prvky budou vyzvorkovány s architektem.

Na veškeré prvky v interiéru bude zhotovena výrobcem dílenská dokumentace a ta bude předložena k odsouhlasení.

SKLENÍK m.č. 110  
řez-pohled A



TRp

pochůzí strop z pororoštů

TRq

TRf

pochůzí strop z pororoštů

vegetační stěna

vegetační stěna

pozadí - umělá skála

odvodnění  
podlahove topeni

odvodnění  
podlahove topeni

1900

2200

1900

2200

-0,050

-0,050

300

-1,200

-1,600

-1,450

-1,750

SKLENÍK m.č. 110  
řezo-pohled B

pozadí - umělá skála

TRm

bez víka

AKf

TRn

bez víka

TRo

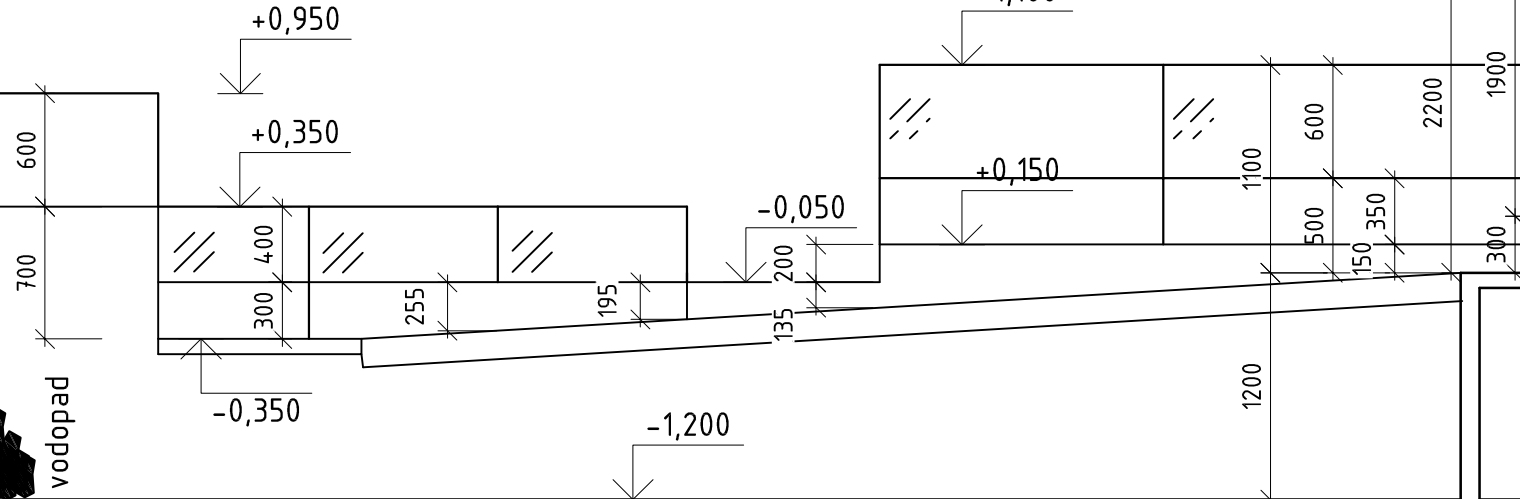
bez víka

AKg

AKh

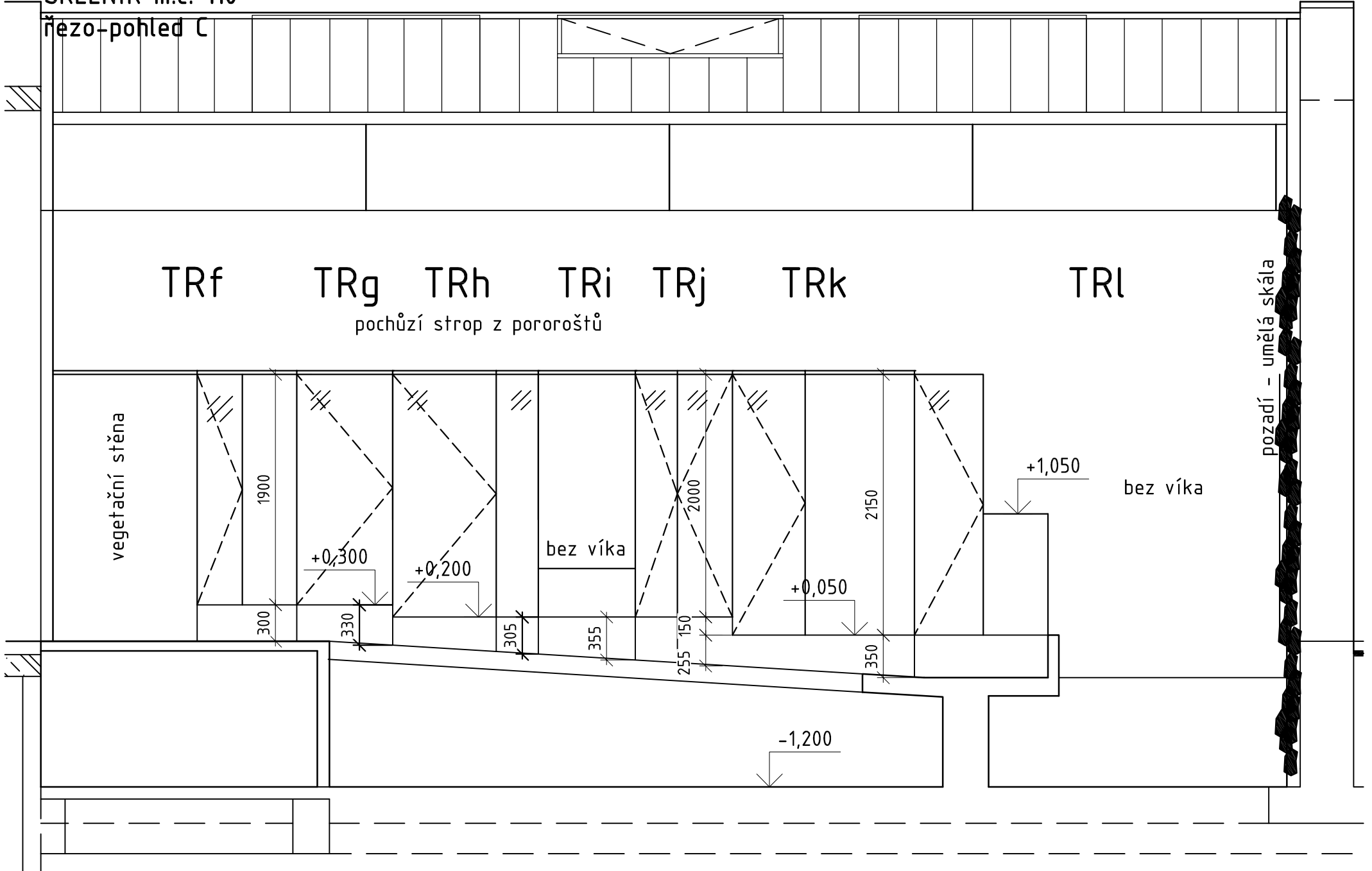
TRp

pochůzí strop z pororošťů

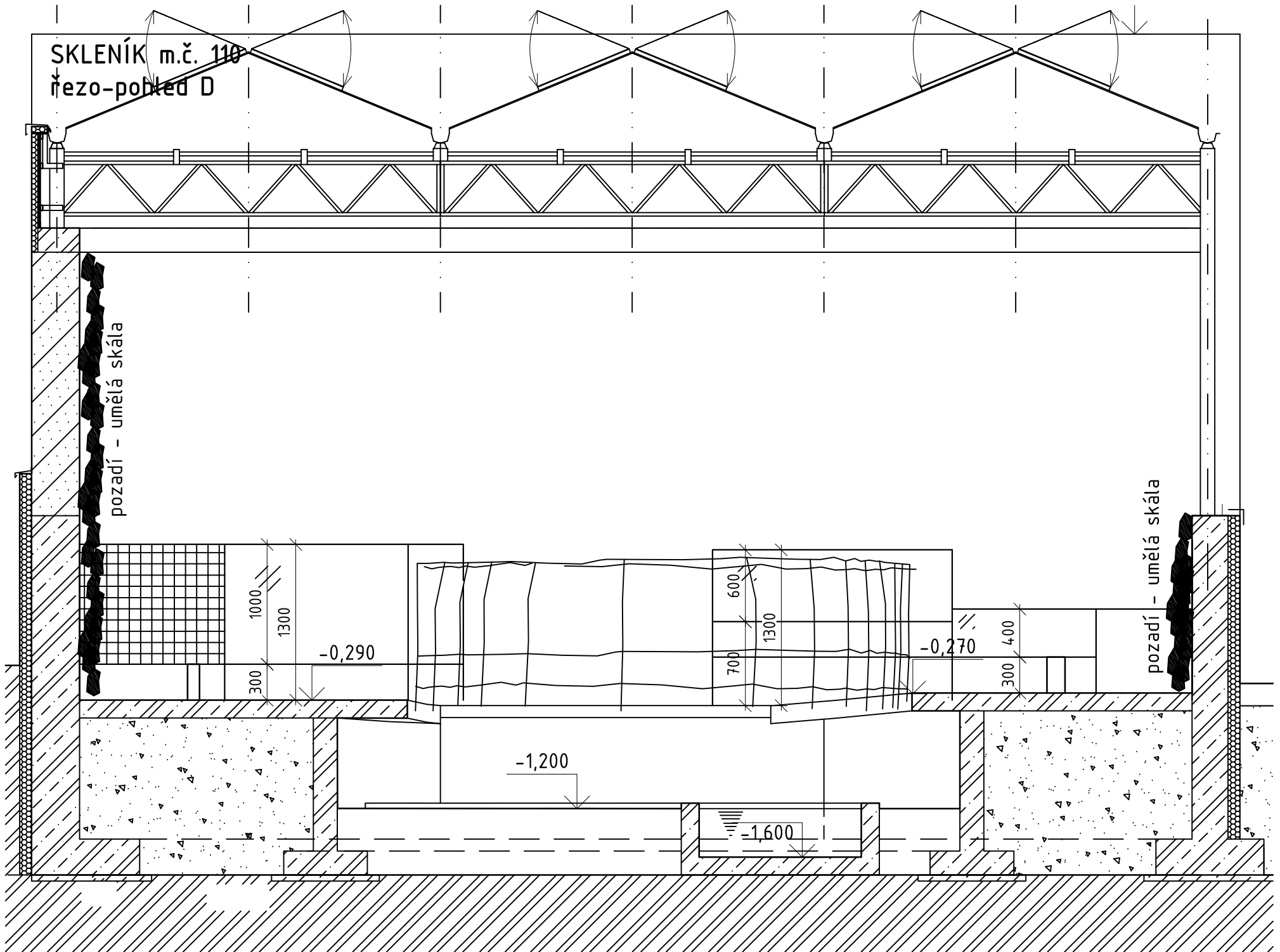


# SKLENÍK m.č. 110

řez-pohled C

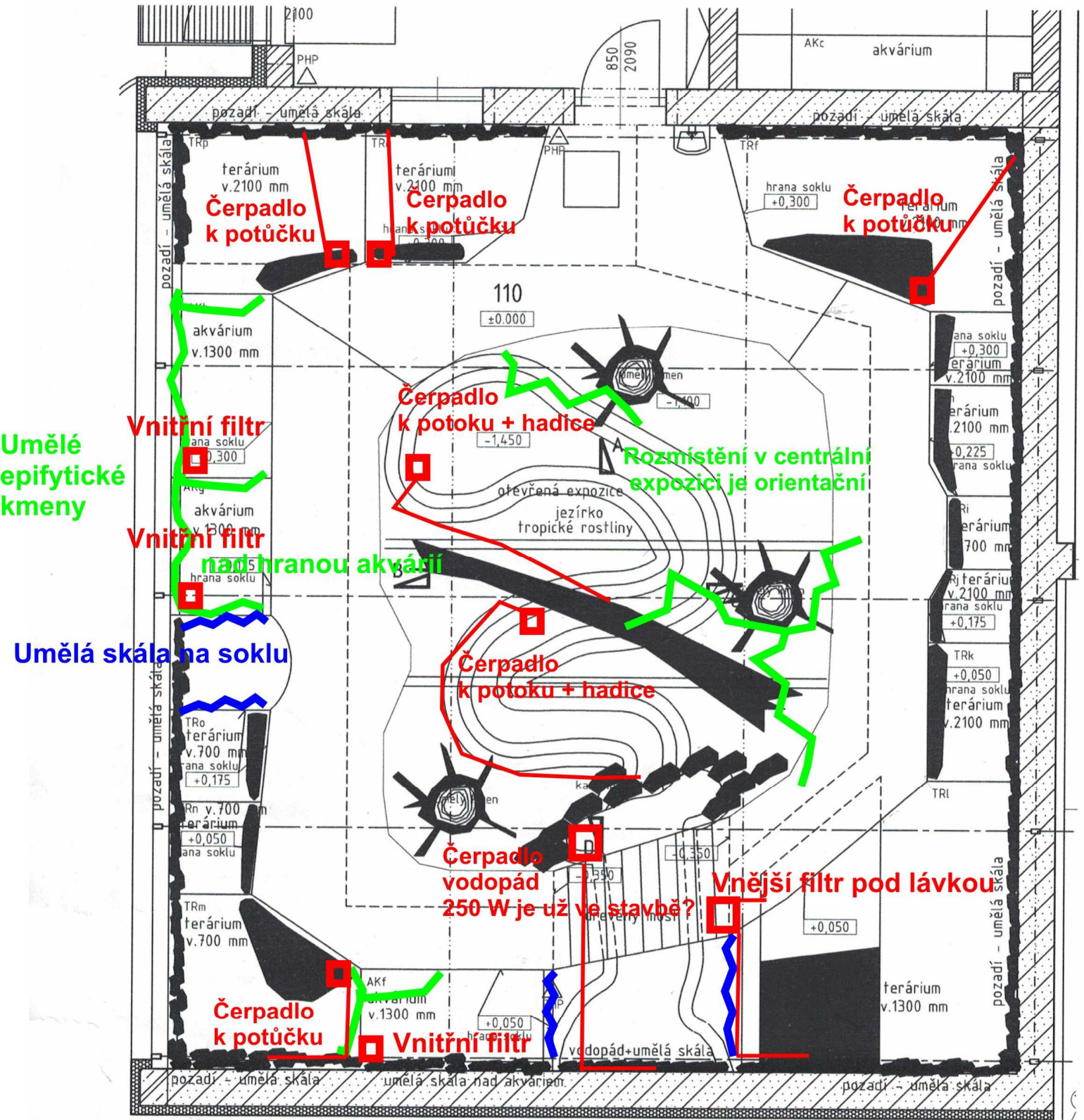


SKLENÍK m.č. 110  
řezopohled D



# SKLENÍK m.č. 110

půdorys



## Umělá skála na soklu

Veškeré konstrukce budou před výrobou interierových prvků zaměřeny a jednotlivé interierové kusy budou přizpůsobeny skutečným rozměrům stavby.

Veškeré materiály a pohledové prvky budou vyzorkovány s architektem.

Na veškeré prvky v interieru bude zhotovena výrobcem dílenská dokumentace a ta bude předložena k odsouhlasení.