

KUPNÍ SMLOUVA

na „Dodání laboratorního nábytku a vybavení chemické laboratoře



uzavřená v souladu s § 2079 a násl. zákona č. 89/2012 Sb., občanský zákoník,
ve znění pozdějších předpisů, (dále jen „občanský zákoník“)
(dále jen „smlouva“)

Článek I. Smluvní strany

Kupující:

ČESKÁ REPUBLIKA

Krajské ředitelství policie hlavního města Prahy

se sídlem:

Kongresová 1666/ 2, Nusle – Praha 4, 140 21 Praha 4

IČO:

751 51 472

DIČ:

CZ 75151472

zastoupená:

plk. Ing. Pavlem Dombrovským

náměstkem ředitele Krajského ředitelství policie hl. m. Prahy

pro ekonomiku

adresa:

Česká republika – Krajské ředitelství policie hl. m. Prahy

bankovní spojení:

číslo účtu:

tel:

E-mail:

(„dále jen „kupující“)

a

Prodávající:

LABO – MS, spol. s r. o.

Sídlo:

Nad Úvozem 461/15, 184 00 Praha 8 - Chabry

Zapsaný:

v obchodním rejstříku Městského soudu v Praze, oddíl C, vložka 3848

IČO:

416 92 934

DIČ:

CZ41692934

Zastoupený:

Bankovní spojení:

Číslo účtu:

Tel.:


E-mail:

(dále jen „prodávající“)

Článek II. Předmět smlouvy

1. Touto smlouvou se prodávající zavazuje dodat za podmínek v ní sjednaných kupujícímu sestavu laboratorního nábytku a vybavení DKT laboratoře OKTE včetně dodávky a montáže dle přílohy č.1. na místo plnění (dále jen „zboží“) a převést na kupujícího vlastnické právo k tomuto zboží. Kupující řádně dodané zboží převezme a zaplatí sjednanou cenu podle článku V. této smlouvy.
2. Zboží je specifikováno v příloze č. 1, která je nedílnou součástí této smlouvy.
3. Podkladem pro uzavření této kupní smlouvy je nabídka prodávajícího na základě protokolu o výběru dodavatele ze dne 12. 10. 2020, která byla na základě zadávacího řízení zveřejněného pod číslem N006/20/V00025511 v národně elektronickém nástroji NEN vybrána jako nejvýhodnější.
4. Součástí dodávky je doprava zboží od výrobce na místo plnění, jeho montáž, předvedení a zaškolení na pracovišti kupujícího.

Článek III. Dodání zboží, vady zboží

1. Prodávající je povinen dodat zboží po předchozí dohodě v místě dodání zboží nejpozději do 30. prosince 2020 od podpisu kupní smlouvy včetně daňových dokladů (faktura).
2. 
3. Prodávající spolu se zbožím předá dodací list ve dvou (2) vyhotoveních, který bude podepsán pověřenými zástupci smluvních stran a každá ze smluvních stran obdrží po jednom (1) vyhotovení. Zboží bude dodáno převzetím a potvrzením dodacího listu kupujícím.
4. Kupující je oprávněn odmítnout převzetí zboží, pokud zboží nebude dodáno řádně v souladu s touto smlouvou a ve sjednané kvalitě, přičemž v takovém případě kupující důvody odmítnutí převzetí zboží písemně prodávajícímu sdělí, a to nejpozději do pěti (5) pracovních dnů od termínu dodání zboží.

Článek IV. Vlastnické právo ke zboží a nebezpečí škody na zboží

1. Kupující nabývá vlastnické právo ke zboží okamžikem zaplacení faktury od prodávajícího.
2. Nebezpečí škody na zboží přechází na kupujícího okamžikem převzetí zboží od prodávajícího.

Článek V. Kupní cena a platební podmínky

1. Kupní cena je stanovena ve výši **356 986,30 Kč** bez DPH jako cena nejvýše přípustná, tj. **422 326,30 včetně DPH** (při sazbě DPH ve výši 21%, přičemž sazba DPH bude v případě její změny stanovena v souladu s platnými právními předpisy).
2. Tato sjednaná kupní cena je konečná a zahrnuje veškeré náklady spojené s koupí zboží, montáží (doprava do místa plnění, balné, seznámení s obsluhou zařízení atd.).
3. Kupní cena bude zaplacena na základě faktury vystavené prodávajícím po převzetí zboží kupujícím.

4. Faktura musí splňovat požadavky stanovené v § 29 zákona č. 235/2004 Sb., o dani z přidané hodnoty, ve znění pozdějších předpisů a § 435 občanského zákoníku. Kromě těchto náležitostí bude faktura obsahovat označení prodávajícího, kupujícího a příjemce faktury. Faktura bude vyhotovena ve dvou výtiscích (1 originál + 1 kopie).
5. Smluvní strany se dohodly na lhůtě splatnosti faktury v délce 21 dnů ode dne doručení faktury příjemci faktury (viz odst. 4 tohoto článku) [REDACTED]
6. Kupní cena se považuje za uhrazenou okamžikem odepsání fakturované kupní ceny z bankovního účtu kupujícího na bankovní účet prodávajícího uvedený ve smlouvě. Pokud kupující uplatní nárok na odstranění vady zboží ve lhůtě splatnosti faktury, není povinen až do odstranění vady uhradit cenu zboží. Okamžikem odstranění vady zboží začne běžet nová lhůta splatnosti faktury v délce patnácti (15) kalendářních dnů.
7. Kupující je oprávněn před uplynutím lhůty splatnosti vrátit bez zaplacení fakturu, která neobsahuje náležitosti stanovené touto smlouvou nebo budou-li tyto údaje uvedeny chybně. Prodávající je povinen podle povahy nesprávnosti fakturu opravit nebo nově vyhotovit. V takovém případě není kupující v prodlení se zaplacením ceny zboží. Okamžikem doručení náležitě doplněné či opravené faktury začne běžet nová lhůta splatnosti faktury v délce patnácti (15) kalendářních dnů.
8. Kupující nebude poskytovat prodávajícímu jakékoliv zálohy na úhradu ceny zboží nebo jeho části.
- 9.

Článek VI.

Smluvní pokuty a odstoupení od smlouvy

1. V případě nedodržení termínu dodání zboží podle čl. III. ze strany prodávajícího, nebo v případě prodlení prodávajícího s odstraněním vad zboží dle čl. VII je prodávající povinen uhradit kupujícímu smluvní pokutu ve výši 0,05 % z celkové ceny zboží včetně DPH za každý, byť i započatý kalendářní den prodlení.
2. Kupující je povinen zaplatit prodávajícímu za prodlení s úhradou faktury po sjednané lhůtě splatnosti zákonný úrok z prodlení ve výši 0,05 % z dlužné částky dle příslušné faktury za každý, byť i započatý, den prodlení.
3. Při odstoupení od uzavřené smlouvy je prodávající po kupujícím oprávněn požadovat 80% výsledné ceny dodávky, protože se jedná o zakázkovou výrobu. Kupující se zavazuje k úhradě do 21 dnů po obdržení vyúčtování stornozakázky.
4. Smluvní pokuta a úrok z prodlení jsou splatné do třiceti (30) kalendářních dnů ode dne prokazatelného doručení písemné výzvy k zaplacení povinné straně.
5. Zaplacením smluvní pokuty a úroku z prodlení není dotčen nárok smluvních stran na náhradu škody ani povinnost prodávajícího řádně dodat zboží.
6. Kupující je oprávněn od této smlouvy odstoupit zejména v případě, že
 - a) prodávající je v prodlení s dodáním zboží o více než šedesát (60) kalendářních dnů;
 - b) vůči majetku prodávajícího probíhá insolvenční řízení, v němž bylo vydáno rozhodnutí o úpadku, pokud to právní předpisy umožňují;
 - c) prodávající vstoupí do likvidace.
7. Prodávající je oprávněn odstoupit od smlouvy v případě, že kupující bude v prodlení s úhradou faktury o více než 30 dnů od data splatnosti faktury.

8. Účinky odstoupení nastávají dnem doručení písemného oznámení o odstoupení druhé smluvní straně.

Článek VII. Záruka

1. Prodávající ručí za kvalitu zboží dle této smlouvy po dobu dvaceti čtyř (24) měsíců od data převzetí, včetně záručního a pozáručního servisu, do záruky není zahrnuto cestovné.
2. Oznámení vad musí být provedeno písemně.
3. Prodávající se zavazuje odstranit oznámené vady ve lhůtě třiceti (30) kalendářních dnů od doručení oznámení kupujícího.

Článek VIII. Ostatní ujednání

1. Smluvní strany jsou povinny bez zbytečného odkladu oznámit druhé smluvní straně změnu údajů v záhlaví smlouvy.
2. Prodávající bez předchozího výslovného písemného souhlasu kupujícího nepostoupí ani nepřevéde jakákoliv práva či povinnosti vyplývající ze smlouvy na jakoukoliv třetí osobu.
3. Prodávající bez jakýchkoliv výhrad souhlasí se zveřejněním celého textu smlouvy včetně všech příloh.

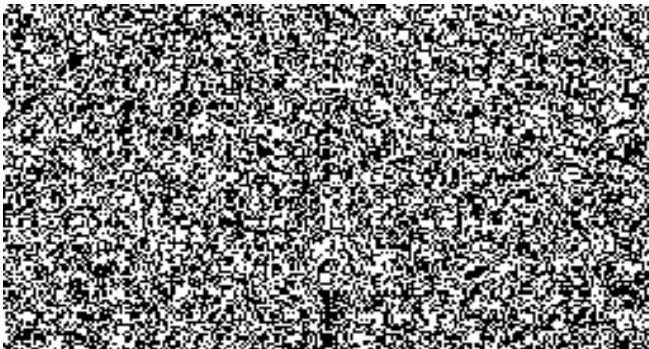
Článek IX. Závěrečná ustanovení

1. Tato smlouva nabývá platnosti dnem jejího podpisu oběma smluvními stranami a účinnosti dnem zveřejněním v registru smluv.
2. Kontaktní osoby smluvních stran uvedené v čl. I jsou oprávněny k poskytování součinnosti dle této smlouvy, nejsou však jakkoli oprávněny či zmocněny ke sjednávání změn nebo rozsahu této smlouvy.
3. Tato smlouva se řídí právním řádem České republiky, zejména občanským zákoníkem.
4. Tato smlouva může být změněna pouze dohodou smluvních stran v písemné formě.
5. Smluvní strany se zavazují, že veškeré spory vzniklé v souvislosti s realizací smlouvy budou řešeny smírnou cestou – dohodou. Nedojde-li k dohodě, budou spory řešeny před příslušnými obecnými soudy České republiky.
6. Tato smlouva je vyhotovena ve dvou (2) stejnopisech, z nichž dva (1) obdrží kupující a jeden (1) prodávající.
7. Každá ze smluvních stran prohlašuje, že tuto smlouvu uzavírá svobodně a vážně, že považuje obsah této smlouvy za určitý a srozumitelný a že jsou jí známy veškeré skutečnosti, jež jsou

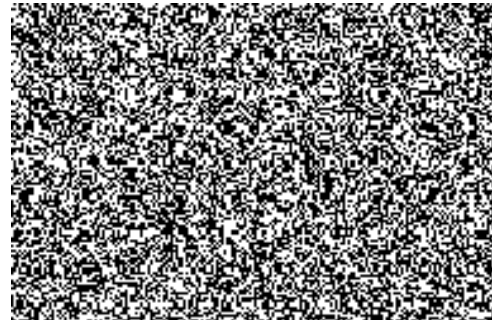
pro uzavření této smlouvy rozhodující, na důkaz čehož připojují smluvní strany k této smlouvě své elektronické podpisy.

Přílohy této smlouvy: Příloha č. 1 – cenová a specifikační tabulka

V Praze dne



V Praze dne



cenová a specifikační tabulka					
	název	ks	rozměry šxh/v [mm]	cena za 1 ks bez DPH	cena 1 ks včetně DPH
1	stůl pracovní	2	1500x800/900		
	pracovní plocha - vysokotlaký laminát chemicky odolný - SPC Durcon, barva šedá, nebo bílá	2	1500x800/20	8 775,00	10 617,75
	konstrukce stolu kovová montovaná povrchová úprava vypalovaný epoxidový lak barva dle stupnice RAL	2	1500x750/880	6 526,00	7 896,46
	skříňka 4x zásuvka laminovaná dřevotřísková, barva šedá nebo bílá hrana ABS2 šedá perla úchytky kovové výsuvy zásuvek s dotahem síla dna zásuvek - 18mm nožky plastové 75mm	2	450x500/820	8 621,00	10 431,41
	skříňka dvířková LEVÁ - 2x police laminovaná dřevotřísková, barva šedá nebo bílá hrana ABS2 šedá perla úchytky kovové závěsy dvířek s tlumením síla dna zásuvek - 18mm nožky plastové 75mm	1	450x500/820	4 679,00	5 661,59
	skříňka dvířková PRAVÁ - 2x police laminovaná dřevotřísková, barva šedá nebo bílá hrana ABS2 šedá perla úchytky kovové závěsy dvířek s tlumením síla dna zásuvek - 18mm nožky plastové 75mm	1	450x500/820	4 679,00	5 661,59
	skříňka závěsná, výklopná dvířka, zdvih pomocí pístů, 1x police laminovaná dřevotřísková, barva šedá nebo bílá hrana ABS2 šedá perla úchytky kovové	2	600x320/300	4 359,00	5 274,39
	skříňka závěsná, výklopná dvířka, zdvih pomocí pístů, 1x police laminovaná dřevotřísková, barva šedá nebo bílá hrana ABS2 šedá perla úchytky kovové	2	900x320/300	4 983,00	6 029,43

2	digestoř	1			
	DS 15 - Digestoř celokovová	1		32 900,00	39 809,00
	<p>rám se sklem vysouvaný směrem vzhůru, manuálně, za pomoci protizávaží, sklo bezpečnostní vrstvené sklo v rámu dělené na 1/2 - tyto v drážkách rámu odsouvané do stran</p> <p>1x osvětlovací zářivkové těleso - umístěné vně pracovního prostoru</p> <p>instalace na panelu pod pracovní plochou: 5x zásuvka 230V/16A IP55 vypínače ventilátoru a osvětlení 1x jistič 10A 1x jistič 16A</p> <p>povrchová úprava vypalovaný epoxidový lak barva dle stupnice RAL</p>	1			
	pracovní plocha se zvýšeným okrajem - vysokotlaký laminát chemicky odolný - SPC Durcon, barva šedá, nebo bílá	1		20 350,00	24 623,50
	skříňka spodní pro uložení chemikálií - odsávaná	1	1430x520/720		
	<p>celokovová - konstrukční materiál - ocelový plech o síle 0,6 mm</p> <p>3x dvířka uzamykatelná 1 patro polic</p> <p>povrchová úprava vypalovaný epoxidový lak barva dle stupnice RAL</p>	1		31 805,00	38 484,05
3	stůl NEREZ AISI 304 - s výlevkou	1	900x700/900		
	celonerezový s dvířky pracovní deska prolamovaná se zadním lemem výlevka vařená 720x420/300mm	1		32 192,00	38 952,32
	baterie páková - laboratorní poplastovaná	1		4 045,00	4 894,45
	sifon laboratorní - polypropylén	1		345,00	417,45
4	stůl pracovní	2	1950x800/900		
	pracovní plocha - vysokotlaký laminát chemicky odolný - SPC Durcon, barva šedá, nebo bílá	2	1950x800/20	10 059,00	12 171,39
	konstrukce stolu kovová montovaná povrchová úprava vypalovaný epoxidový lak barva dle stupnice RAL	2	1950x750/880	6 262,00	7 577,02

skříňka 4x zásuvka laminovaná dřevotříska, barva šedá nebo bílá hrana ABS2 šedá perla úchytky kovové výsuvy zásuvek s dotahem síla dna zásuvek - 18mm nožky plastové 75mm	2	450x500/820	8 621,00	10 431,41
skříňka 2x zásuvka laminovaná dřevotříska, barva šedá nebo bílá hrana ABS2 šedá perla úchytky kovové výsuvy zásuvek s dotahem síla dna zásuvek - 18mm nožky plastové 75mm	2	450x500/820	7 299,00	8 831,79
skříňka dvířková LEVÁ - 2x police laminovaná dřevotříska, barva šedá nebo bílá hrana ABS2 šedá perla úchytky kovové závěsy dvířek s tlumením síla dna zásuvek - 18mm nožky plastové 75mm	1	450x500/820	4 680,00	5 662,80
skříňka dvířková PRAVÁ - 2x police laminovaná dřevotříska, barva šedá nebo bílá hrana ABS2 šedá perla úchytky kovové závěsy dvířek s tlumením síla dna zásuvek - 18mm nožky plastové 75mm	1	450x500/820	4 680,00	5 662,80
skříňka závěsná, výklopná dvířka, zdvih pomocí pístů, 1x police laminovaná dřevotříska, barva šedá nebo bílá hrana ABS2 šedá perla úchytky kovové	2	600x320/300	4 358,00	5 273,18
skříňka závěsná, výklopná dvířka, zdvih pomocí pístů, 1x police laminovaná dřevotříska, barva šedá nebo bílá hrana ABS2 šedá perla úchytky kovové	3	900x320/300	4 983,00	6 029,43
MEZISOUČET, včetně zamýšleného počtu ks-bez DPH/s DPH[Kč]			295 030	356 986,30
MONTÁŽ včetně instalačního materiálu - bez DPH/s DPH [Kč]			34200,00	41 382,00
Doprava - bez DPH/s DPH [Kč]			19800,00	23 958,00
CELKEM - bez DPH/s DPH [Kč]			349 030	422 326,30

Barvy a pracovní desky jsou: Vysokotlakový laminát SPC Durcon