


# Smlouva

## o dodávce notebooků včetně příslušenství, operačního systému a instalace

uzavřená v souladu s ustanovením zákona č. 89/2012 Sb., občanský zákoník, v platném znění (dále jen „občanský zákoník“)

### Smluvní strany:

#### Základní škola Vyškov, Purkyňova 39, příspěvková organizace

se sídlem: Purkyňova 308/39, 682 01 Vyškov  
zastoupená: Mgr. Luděk Höferem, Ph.D., ředitelem  
IČ: 42660556  
Bankovní spojení:   
Kontaktní osoba: Mgr. Luděk Höfer, Ph.D.  
Tel.: 517326731  
e-mail: hofer@zspurkynova.vyskov.cz

na straně jedné jako „**Objednatel**“

a  
Infos Art, spol. s r.o.

se sídlem: Valdenská 363/27, Nové Sady, 77900 Olomouc  
zastoupená: Ing. Jiří Novotným (jednatelem)  
IČ: 25949638  
DIČ: CZ25949638  
zapsaná v OR vedeném KS v Ostravě oddíl C vložka 21796  
Bankovní spojení:   
Tel. 608728512  
e-mail: mfialka@infos.cz

na straně druhé jako „**Dodavatel**“  
(doplň dodavatel)

### Článek I

#### Předmět smlouvy


Předmětem této smlouvy je závazek dodavatele dodat objednateli 37 ks notebooků (31 ks NTB typ I, 6 ks NTB typ II.) včetně příslušenství, operačního systému a instalace (dále jen „dodávka“). Technická specifikace dodávky včetně konfigurací je uvedena v příloze č. 1 této smlouvy.

### Článek II

#### Lhůta, místo a způsob předání plnění

1. Dodavatel se zavazuje dodat objednateli dodávku v termínu do 18.12.2020.
2. Místem plnění bude Základní škola Vyškov, Purkyňova 39, příspěvková organizace.
3. Předání a převzetí dodávky bude potvrzeno podpisem protokolu o předání a převzetí nebo podpisem dodacího listu pověřenými zaměstnanci dodavatele a objednatele.

Pověřenými zaměstnanci objednatele jsou:

Mgr. Luděk Höfer, Ph. D. : tel. 517 326 730, e-mail: @zspurkynova.vyskov.cz  
Mgr. Roman Říha: tel. 517 326 732, e-mail: riha@zspurkynova.vyskov.cz

### Článek III Ceny plnění a platební podmínky

1. Cena dodávky byla stanovena dohodou smluvních stran a činí:

Cena celkem bez DPH	608.400,83 Kč
DPH 21 %:	127.764,17 Kč
<b>Cena včetně DPH:</b>	<b>736.165,00 Kč</b>

slovy: sedmsetřicetšesttisícstošedesátpětkorunčeských

2. Cena dodávky zahrnuje veškeré náklady dodavatele spojené s plněním podle této smlouvy.
3. Cena dodávky bude dodavateli uhrazena po předání a převzetí poptávaného zboží.

### Článek IV Záruka a záruční servis

1. Dodavatel poskytuje objednateli na dodávku záruku 36 měsíců. Po tuto dobu se zavazuje odstraňovat na vlastní náklady veškeré záruční závady. Záruční doba počíná běžet dnem podpisu protokolu o předání a převzetí plnění nebo dodacího listu.
2. Reklamacie budou dodavateli předávány písemně (poštou nebo e-mailem na adresu **Dobrovského 3, 682 01 Vyškov a pokud mailem tak nadvě adresy současně [mfialka@infos.cz](mailto:mfialka@infos.cz) a [infosvy@infos.cz](mailto:infosvy@infos.cz)**).
3. Záruční vada musí být odstraněna nejpozději do 30 dnů od nahlášení závady.
4. Pokud nebude možné provést opravu na místě, je možné, aby dodavatel na vlastní náklady zajistil odvoz vadného zařízení k opravě a zpět na místo instalace.
5. Dodavatel není v prodlení s odstraněním záruční závady, jestliže ve lhůtě pro její odstranění zajistí na dobu provádění opravy náhradní notebook ve stejné nebo lepší konfiguraci.
6. Dodavatel je povinen nahlásit případnou změnu kontaktních údajů uvedených v odst. 2 tohoto článku nejpozději následující pracovní den po provedení změny.

### Článek V Přechod nebezpečí škody a vlastnické právo

Nebezpečí škody a vlastnické právo k dodávce přechází na objednatele okamžikem podepsání protokolu o předání a převzetí dodávky nebo dodacího listu.

### Článek VI Smluvní pokuty, úrok z prodlení

1. V případě prodlení dodavatele v odstranění jakékoli záruční závady má objednatel právo požadovat smluvní pokutu ve výši 500 Kč za každý den prodlení, nejvýše však do výše 5 % z celkové ceny dodávky v úrovni bez DPH.
2. V případě prodlení objednatele s úhradou daňového dokladu má dodavatel právo požadovat úrok z prodlení podle občanskoprávních předpisů.
3. Smluvní pokutou není dotčen nárok na náhradu škody.

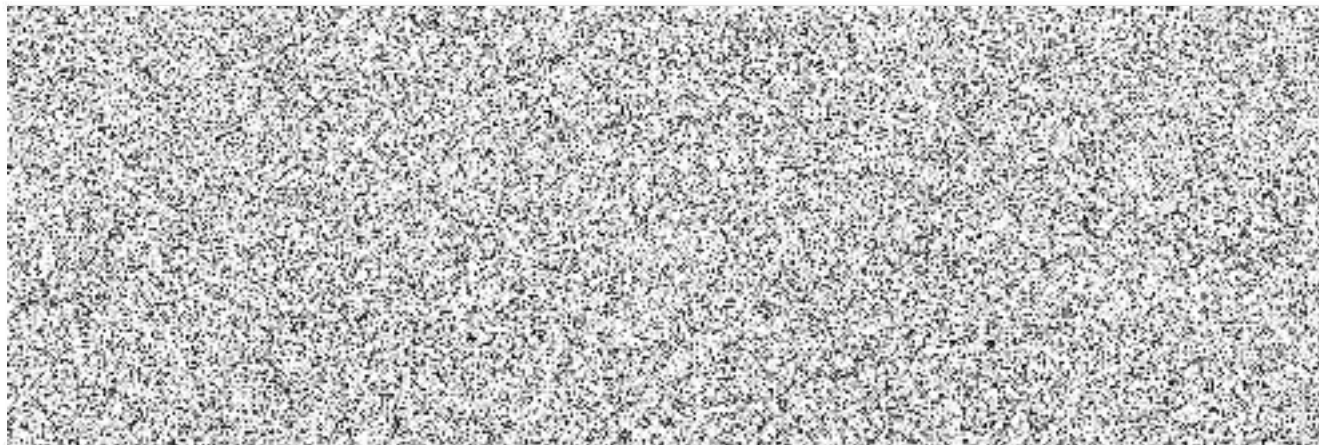
### Článek VII Závěrečná ustanovení

1. Smlouva může být měněna a doplňována pouze formou písemných vzestupně číslovaných dodatků podepsaných oprávněnými zástupci obou smluvních stran, není-li touto smlouvou stanoveno jinak.
2. Smluvní strany se dohodly, že závazkový vztah založený touto smlouvou se řídí zákonem č. 89/2012 Sb., občanský zákoník, v platném znění (dále jen „občanský zákoník“).
3. Smlouva je vyhotovena ve třech stejnopisech, z nichž objednatel obdrží dva a dodavatel jeden stejnopis.

4. Dodavatel bere na vědomí, že tato smlouva bude zveřejněna v souladu s právem České republiky, zejména se zákonem č. 340/2015 Sb., o zvláštních podmínkách účinnosti některých smluv, uveřejňování těchto smluv a o registru smluv (zákon o registru smluv), ve znění pozdějších předpisů. Dodavatel prohlašuje, že žádná ze skutečností v této smlouvě uvedených není jeho obchodním tajemstvím.
5. Tato smlouva nabývá platnosti dnem podpisu oběma smluvními stranami a účinnosti dnem uveřejnění v registru smluv.
6. Nedílnou součástí této smlouvy je příloha č. 1 - Technická specifikace dodávky včetně části, kde doplnil parametrů uchazeč.

Ve Vyškově dne 18. 11. 2020

Ve Vyškově dne: 18. listopadu 2020



**Technická specifikace předmětu - příloha č. 1 ke "Smlouvě o dodávce notebooků včetně příslušenství, operačního systému a instalace"**

NTB - Typ I		
Název a výrobce zboží	DELL Latitude 3510 - i3 - PN: 3510-01EDU3Y	
Technický parametr	Požadovaný parametr	Nabízený parametr *
Displej	15,6", min. 1920x1080	15,6", FHD 1920x1080 matný
<b>Procesor</b>		
- Minimální výkon dle PassMark - CPU Mark	4070 bodů podle PerformanceTest V10 ze dne 19.10.2020	Intel Core i3-10110U (4081 bodů)
- frekvence	min. 2GHz	frekvence až 4.1 GHz
- Počet jader	min. 2	2 jádra / 4 vlákna
Paměť RAM (min. velikost)	1x8GB DD4 + 1x volný slot	8GB (1x8GB) DDR4 + 1x volný slot
<b>Pevný disk</b>		
- Počet min. / druh	1x PCIe M.2	1x 256GB SSD PCIe M.2
- Kapacita dat min.	256	256 SSD
<b>Optická mechanika</b>		
DVD-RW	NE	NE
<b>Grafická karta</b>		
- Typ	integrovaná	integrovaná - Intel UHD
- výstup	1x HDMI	1x HDMI 1.4
<b>Zvuková karta</b>		
- Typ	integrovaná	integrovaná
<b>Síťová karta</b>		
- Typ	integrovaná /RJ45	1x sklápěcí port RJ-45
- Rychlost min.	100/1000 Mbit/s	10/100/1 000 Mb/s
<b>Rozhraní PC - minimální počty všech typů</b>		
- USB 2.0 a vyšší	min. 3x	1x USB 2.0, 1x USB 3.2 typ A, 1x 3.2 1.generace (celkem 3x USB)
- USB -C	minimálně 1x	port USB 3.2 typu C 1. generace s rozhraním Display Port 1.2 v alternativním režimu
- WiFi	WiFi6	Intel Dual Band WiFi AX201 (WiFi6)
- Bluetooth	5.0 a vyšší	Bluetooth 5.0
- WebKamera	Ano, min. 720p	Integrovaná webová kamera s rozlišením HD 1 280 x 720
- čtečka paměťových karet	ANO	čtečka paměťových karet uSD 3.0
- integrovaný mikrofon	ANO	ANO
<b>Klávesnice US-CS</b>		
- Num Klávesnice	ANO	ANO
- další parametry	Podsvícená	Podsvícená klávesnice CZ/SK
<b>Hmotnost</b>		
<b>Operační systém</b>	CZ lokalizace; 64-bitová verze; plnohodnotný pro firemní použití; plně kompatibilní se stávajícím SW jednotlivých zadavatelů, tj. s MS Windows a dalším SW na platformě Windows; rozšířená podpora min. do r. 2025	Windows 10 Pro
<b>Další SW vybavení</b>	Kancelářský balíček microsoft plně kompatibilní, trvalá licence	MS Office2019Std EDU - trvalá licence
<b>Další HW vybavení</b>	Myš, drátová, USB	GENIUS myš DX-110, drátová, 1000 dpi, USB, černá
<b>Maximální cena s DPH</b>		15 640,50 Kč
<b>Maximální cena bez DPH</b>		18 925,00 Kč
<b>Záruka min.</b>	3 roky NBD on-site	ANO
<b>Počet:</b>		<b>31ks</b>

**Technická specifikace předmětu - příloha č. 1 ke "Smlouvě o dodávce notebooků včetně příslušenství, operačního systému a instalace"**

NTB - Typ II		
Název a výrobce zboží	DELL Latitude 3510 - i5 - PN: 3510-02EDU3Y	
Technický parametr	Požadovaný parametr	Nabízený parametr *
Displej	15,6", min. 1920x1080	15,6", FHD 1920x1080 matný
<b>Procesor</b>		
- Minimální výkon dle PassMark - CPU Mark	6500 bodů podle PerformanceTest V10 ze dne 19.10.2020	Core i5-10210U (6530 bodů)
- frekvence	min. 1,6GHz	až 4,2GHz
- Počet jader	min. 4	4 jádra / 8 vláken
Paměť RAM (min. velikost)	2x 8GB DD4	16GB DDR (2x 8GB)
<b>Pevný disk</b>		
- Pevný disk č.1 - druh	1x PCIe M.2, min. 256GB	1x 256GB SSD PCIe M.2
- Pevný disk č.2 - druh	1x integrovaný disk, min. 900 GB	WD BLUE WD10SPZX 1TB SATA/600 128MB cache, 2.5" AF 7 mm
<b>Optická mechanika</b>		
DVD-RW	NE	NE
<b>Grafická karta</b>		
- Typ	integrovaná	integrovaná - Intel UHD
- výstup	minimálně 1x HDMI	1x HDMI 1.4
<b>Zvuková karta</b>		
- Typ	integrovaná	integrovaná
<b>Síťová karta</b>		
- Typ	integrovaná /RJ45	1x sklápěcí port RJ-45
- Rychlost min.	100/1000 Mbit/s	10/100/1 000 Mb/s
<b>Rozhraní PC - minimální počty všech typů</b>		
- USB 2.0 a vyšší	min. 3x	1x USB 2.0, 1x USB 3.2 typ A, 1x 3.2 1.generace (celkem 3x USB)
- USB -C	minimálně 1x	port USB 3.2 typu C 1. generace s rozhraním Display Port 1.2 v alternativním režimu
- WiFi	WiFi6	Intel Dual Band WiFi AX201 (WiFi6)
- Bluetooth	5.0 a vyšší	Bluetooth 5.0
- WebKamera	Ano, min. 720p	Integrovaná webová kamera s rozlišením HD 1 280 x 720
- čtečka paměťových karet	ANO	čtečka paměťových karet uSD 3.0
- integrovaný mikrofon	ANO	ANO
<b>Klávesnice US-CS</b>		
- Num Klávesnice	ANO	ANO
- parametry	Podsvícená	Podsvícená klávesnice CZ/SK
<b>Hmotnost</b>		
<b>Operační systém</b>	CZ lokalizace; 64-bitová verze; pro firemní použití; plně kompatibilní se stávajícím SW jednotlivých zadavatelů, tj. s MS Windows a dalším SW na platformě Windows; rozšířená podpora min. do r. 2025	Windows 10 Pro
<b>Další SW vybavení</b>	Kancelářský balíček microsoft plně kompatibilní, trvalá licence	MS Office2019Std EDU - trvalá licence
<b>Další HW vybavení</b>	Myš, drátová, USB	GENIUS myš DX-110, drátová, 1000 dpi, USB, černá
<b>Další HW vybavení</b>	Externí CD-DVD, slim, USB	HITACHI LG - externí mechanika DVD-W/CD-RW/DVD±R/±RW/RAM GP57EW40, Slim, box+SW
<b>Maximální cena s DPH</b>		20 590,91 Kč
<b>Maximální cena bez DPH</b>		24 915,00 Kč
<b>Záruka min.</b>	3 roky NBD on-site	ANO
<b>Počet:</b>		<b>6ks</b>

Infos Art S.T.O. ①

obrovského 3. 682 01 Václav  
tel: 515 539 111

Infos Art S.T.O.  
obrovského 3. 682 01 Václav  
tel: 515 539 111  
OIC: CZ25 64 96 36