

hřiště.cz, s.r.o.
sidlo firmy:
Příkop 838/6
Brno 602 00
www.hriste.cz

kanceláře, korespondence:
Zábrdovická 2
615 00 Brno-Židenice
mobil: +420 777 224 404
e-mail: info@hriste.cz

hřiště.cz



WOODY DOO

Dětská hřiště z akátového dřeva jsou výjimečná díky svému vzhledu i vlastnostem akátu samotného. Nerovnosti rostlého akátového dřeva, jeho různá tloušťka i křivost dělají z každého typu unikát. Přirozená forma a struktura dřeva je neopakovatelná a dodává hřišti individuální charakter. Na pohled přívětivé obliny a křivky, na omak příjemný povrch, ale tvrdé a odolné jádro. Akát je jednou z nejtvrdějších, a tedy nejodolnějších domácích dřevin. Díky svým jedinečným vlastnostem, hustotě dřevní hmoty a přirozeně vysokému obsahu impregnačních látek je schopen odolávat povětrnostním vlivům, parazitům, houbám, plísním a drobným škůdcům. Oproti jiným dřevinám jeho vyschlá hmota na povrchu netvoří třísky. Akát je zařazen v nejvyšší skupině přirozené odolnosti v normě ČSN EN 350:2 Odolnost dřeva a materiálů na jeho bázi.

Tematické herní prvky a sestavy vytvářejí své malé světy ve velkých městech, vesnicích, parcích a přírodních areálech. I malé herní prvky z akátu si uchovávají svou originalitu.

Stavby, tj. dětská hřiště z rostlého akátu se vyznačují dlouhou trvanlivostí a minimální nutností údržby. Jejich předpokládaná životnost 15–20 let několikanásobně převyšuje životnost staveb ze dřev běžných jehličnanů.

Herní prvky a sestavy nabízíme ve dvou provedeních opracování akátových kůlů: přirozená broušená kulatina nebo provedení Stakato, kde je opracování truhlářsko-uměleckým ořezem povrchu do nepravidelných plošek tak, že kůl tvoří přibližně mnohostěn. Herní prvky Stakato tímto získávají osobitý profil a výraz.

MATERIÁLY:

Nosné konstrukce herních prvků jsou z akátových kůlů zbavených bělí a obroušených se zachovaným charakterem přirozeně rostlé akátové kulatiny o průměru 120-250 mm nebo akátových kůlů opracovaných specifickým ořezem (Stakato). Plošné prvky jsou z akátových fošen a vodovzdorné protiskluzové překližky tl. 16- 18 mm. Dále jsou použity přímé nebo ohýbané ocelové trubky. Lanové prvky a sítě jsou vyrobeny z lan s vícepramenným ocelovým jádrem opleteným Polypropylénovou nebo Polyesterovou přízí. Spojení lan a lanové zakončení jsou provedené spojkami z barevného plastu, hliníku a nerezové oceli. Řetězy z 6 mm ocelového drátu. Skluzavky různých délek jsou z nerezové oceli AISI 304.

Spojovací materiál je dle použití, účelu a zatížení ze zinkované (pevnostní) nebo nerezové oceli.

POVRCHOVÁ ÚPRAVA:

Dřevěné (akátové) části jsou opatřeny 2 nátěry tenkovrstvé lazury. Kovové části jsou opatřeny žárovým zinkem nebo práškovým lakem. Veškeré materiály použité na povrchovou úpravu odpovídají jak hygienickým, tak i ekologickým požadavkům.

KOTVENÍ:

Kotvení je provedeno zabetonováním akátových stojin do betonových patek.

BEZPEČNOST:

Herní prvky splňují kritéria bezpečnosti a kvality definované normou ČSN EN 1176 «Dětská hřiště».



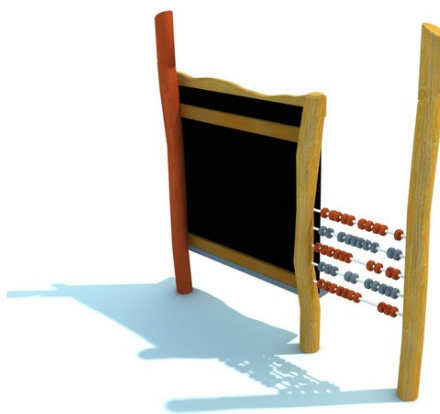
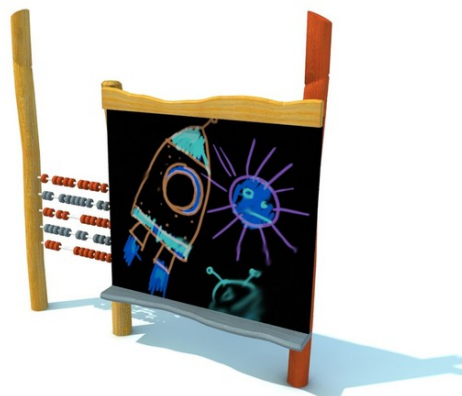
Woody Doo

Tabule s počítadlem

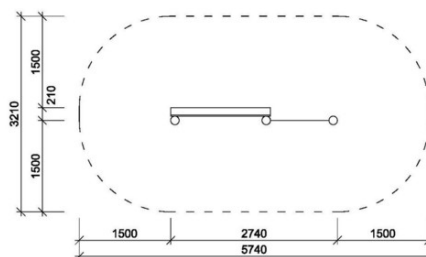
Popis herních prvků

kreslicí tabule jednostranná, odkládací polička, počítadlo

No. číslo	WD-0040-03
Věková skupina	3-6
Rozměry (m)	2,8 x 0,3 x 2,8
Potřebná plocha (m)	2,8 x 0,3
Max. výška pádu (m)	do 0,6
Počet uživatelů	4



Vizualizace mají informativní charakter.





hřiště.cz, s.r.o.
sídlo firmy:
Příkop 838/6
Brno 602 00
www.hriste.cz

kanceláře, korespondence:
Zábrdovická 2
615 00 Brno-Židenice
mobil: +420 777 224 404
e-mail: info@hriste.cz

hřiště.cz 

Woody Doo

Kůň

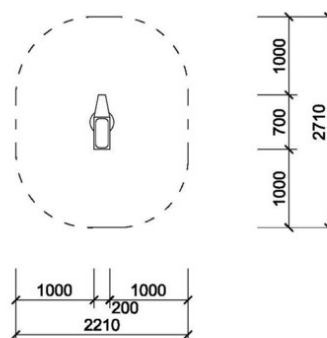
Popis herních prvků

kolébačka pro jednoho uživatele

No. číslo	WD-0298-00
Věková skupina	3-6
Rozměry (m)	0,2 x 0,7 x 0,9
Potřebná plocha (m)	2,2 x 2,7
Povrch tlumící náraz (m ²)	5,5
Max. výška pádu (m)	do 0,6
Počet uživatelů	1



Vizualizace mají informativní charakter.





hřiště.cz, s.r.o.
sídlo firmy:
Příkop 838/6
Brno 602 00
www.hriste.cz

kanceláře, korespondence:
Zábrdovická 2
615 00 Brno-Židenice
mobil: +420 777 224 404
e-mail: info@hriste.cz

hřiště.cz 

Woody Doo

Pes

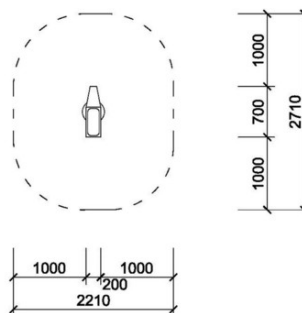
Popis herních prvků

kolébačka pro jednoho uživatele

No. číslo	WD-0316-00
Věková skupina	3-6
Rozměry (m)	0,2 x 0,7 x 0,9
Potřebná plocha (m)	2,2 x 2,7
Povrch tlumící náraz (m ²)	5,5
Max. výška pádu (m)	do 0,6
Počet uživatelů	1



Vizualizace mají informativní charakter.





hřiště.cz, s.r.o.
sídlo firmy:
Příkop 838/6
Brno 602 00
www.hriste.cz

kanceláře, korespondence:
Zábrdovická 2
615 00 Brno-Židenice
mobil: +420 777 224 404
e-mail: info@hriste.cz

hřiště.cz 

Woody Doo

Klíčkovací kůl

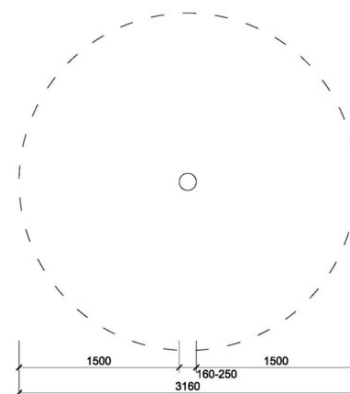
Popis herních prvků

kůly s proměnnou výškou 2,2 až 3,4 m

No. číslo	WD-0388-00
Věková skupina	3-14
Rozměry (m)	0,2 x 0,2 x cca 3,0
Potřebná plocha (m)	3,0 x 3,0
Max. výška pádu (m)	do 0,6
Počet uživatelů	2



Vizualizace mají informativní charakter.





hřiště.cz, s.r.o.
sídlo firmy:
Příkop 838/6
Brno 602 00
www.hriste.cz

kanceláře, korespondence:
Zábrdovická 2
615 00 Brno-Židenice
mobil: +420 777 224 404
e-mail: info@hriste.cz

hřiště.cz

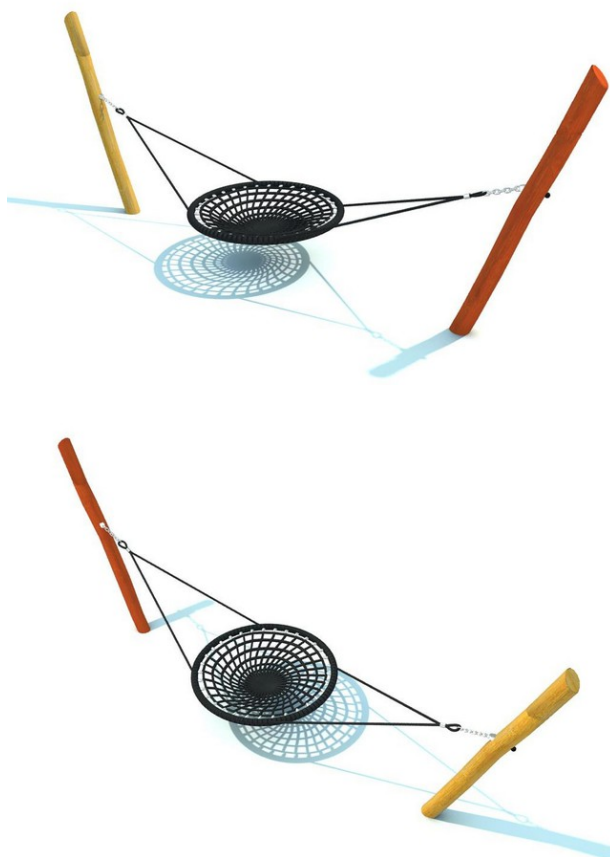
Woody Doo

Hnízdo 90

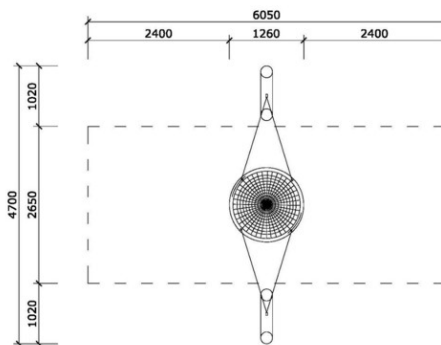
Popis herních prvků

zavěšený houpačí koš

No. číslo	WD-0142-00
Věková skupina	3-14
Rozměry (m)	1,3 x 4,9 x 1,6
Potřebná plocha (m)	6,0 x 4,9
Povrch tlumící náraz (m ²)	16
Max. výška pádu (m)	0,95
Počet uživatelů	6



Vizualizace mají informativní charakter.





hřiště.cz, s.r.o.
sídlo firmy:
Příkop 838/6
Brno 602 00
www.hriste.cz

kanceláře, korespondence:
Zábrdovická 2
615 00 Brno-Židenice
mobil: +420 777 224 404
e-mail: info@hriste.cz

hřiště.cz 

Woody Doo

Tabule

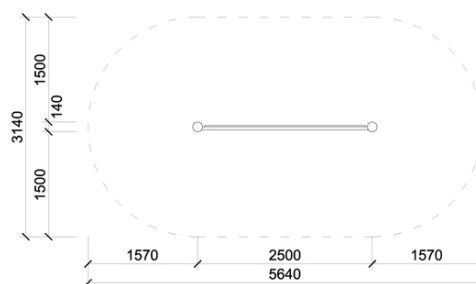
Popis herních prvků

kreslicí tabule jednostranná, odkládací polička

No. číslo	WD-0040-00
Věková skupina	3-6
Rozměry (m)	2,6 x 0,2 x 2,5
Potřebná plocha (m)	2,6 x 0,2
Max. výška pádu (m)	do 0,6
Počet uživatelů	4



Vizualizace mají informativní charakter.





hřiště.cz, s.r.o.
sídlo firmy:
Příkop 838/6
Brno 602 00
www.hriste.cz

kanceláře, korespondence:
Zábrdovická 2
615 00 Brno-Židenice
mobil: +420 777 224 404
e-mail: info@hriste.cz

hřiště.cz 

Vizualizace mají informativní charakter.

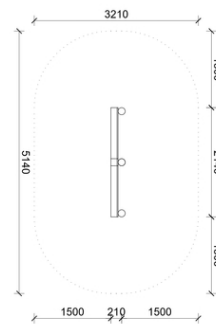
Woody Doo

Panel jemná motorika

Popis herních prvků

hrací panely

Věková skupina	3-14
Rozměry (m)	2,0 x 0,3 x 2,6
Max. výška pádu (m)	0,6
Počet uživatelů	2





hřiště.cz, s.r.o.
sídlo firmy:
Příkop 838/6
Brno 602 00
www.hriste.cz

kanceláře, korespondence:
Zábrdovická 2
615 00 Brno-Židenice
mobil: +420 777 224 404
e-mail: info@hriste.cz

hřiště.cz

Woody Doo

Prolézačka Hapalova

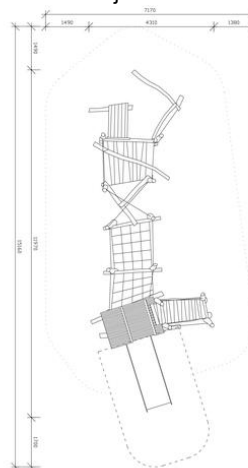
Popis herních prvků

Ianová prolézačka s dvěma podestami a širokou skluzavkou

No. číslo	xa-18001-01
Věková skupina	3-14
Rozměry (m)	12,0 x 4,5 x 3,6
Potřebná plocha (m)	15,1 x 7,1
Max. výška pádu (m)	1,5



Vizualizace mají informativní charakter.



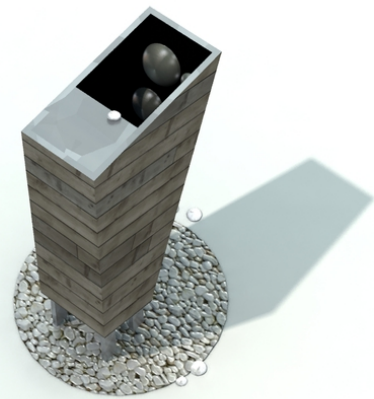
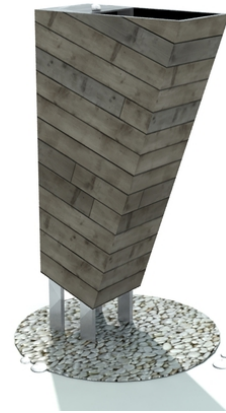
Woody Doo

Zvonkohra

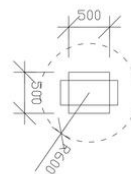
Popis herních prvků

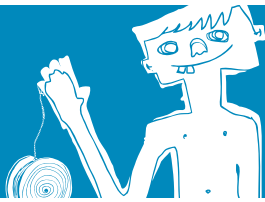
kovová zvonkohra opláštěná dřevěnými prkny

No. číslo	xa-18001-02
Rozměry (m)	0,3 x 0,7 x 1,0
Potřebná plocha (m)	0,5 x 0,5
Max. výška pádu (m)	0,6



Vizualizace mají informativní charakter.





hřiště.cz, s.r.o.
sídlo firmy:
Příkop 838/6
Brno 602 00
www.hriste.cz

kanceláře, korespondence:
Žabrdovická 2
615 00 Brno-Židenice
mobil: +420 777 224 404
e-mail: info@hriste.cz

hřiště.cz



DIKULO

Hlavními rysy produktové řady herních prvků DIKULO jsou geometrická forma a neobvyklé měřítko.

Herní prvky na dětské hřiště Dikulo mají své místo uprostřed městských parků, v moderní i historické zástavbě. Mohou plnit funkci výtvarného prvku s přidanou herní funkcí, který vynikne svojí jednoduchostí a netypickou velikostí. Dřevěné konstrukce jsou doplněny kovem, sítěmi a lany.

MATERIÁLY:

Nosná konstrukce je zhotovena z konstrukčních BSH modřínových hranolů s podpurnými prvky z ocelových trubek $\varnothing 42,4$ mm opatřených žárovým zinkem, které současně plní funkci herních atrakcí.

Podlážky a doplňkové konstrukční prvky jsou z masivního modřínového dřeva.

Výplně, pochůzí a polezná prvky jsou z barevných vysokotlakých HPL desek pro venkovní použití o síle 6-8 mm dle použití. U některých sestav jsou podlážky a polezná prvky zhotoveny z voděodolné foliované překližky. Lanové prvky a sítě jsou vyrobeny z lan s vícepramenným ocelovým jádrem opleteným Polypropylénovou nebo Polyesterovou přízí. Spojení lan a lanové zakončení jsou provedené spojkami z barevného plastu, hliníku a nerezové oceli. Některá zakončení lan a propojení prvků jsou provedené pomocí žárově zinkovaných ocelových řetězců velikosti 6 mm. Skluzavky různých délek jsou z nerezové oceli AISI 304.

Spojovací materiál je dle použití, účelu a zatížení ze zinkované (pevnostní) nebo nerezové oceli.

POVRCHOVÁ ÚPRAVA:

Dřevěné části z modřínového dřeva jsou opatřeny nátěrem na bázi pigmentovaných rostlinných olejů s obsahem UV absorbéru.

Kovové části jsou opatřeny žárovým zinkem, nebo barevným práškovým lakem. U lakovaných dílů je pod lakem provedeno šopování za účelem zvýšení odolnosti proti prorezavění.

Veškeré materiály použité na povrchovou úpravu odpovídají jak hygienickým, tak i ekologickým požadavkům.

KOTVENÍ:

Pro kotvení je možné zvolit buď upevnění chemickými kotvami na připravené betonové desky / patky, nebo zabetonováním do betonových patek. Toto řešení vyžaduje dodání dodatečných ocelových kotev pro každou sestavu.

BEZPEČNOST:

Herní prvky splňují kritéria bezpečnosti a kvality definované normou ČSN EN 1176 «Dětská hřiště».



hřiště.cz, s.r.o.
sídlo firmy:
Příkop 838/6
Brno 602 00
www.hriste.cz

kanceláře, korespondence:
Zábrdovická 2
615 00 Brno-Židenice
mobil: +420 777 224 404
e-mail: info@hriste.cz

hřiště.cz 

Díkulo

Sablo

Popis herních prvků

pískoviště z hranolů

Věková skupina

3 - 14

Rozměry (m)

3,3 x 6,3 x 0,3



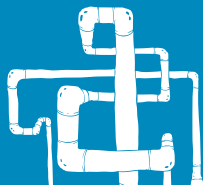
Max. výška pádu (m)

do 0,6



Vizualizace mají informativní charakter.





hřiště.cz, s.r.o.
sidlo firmy:
Příkop 838/6
Brno 602 00
www.hriste.cz

kanceláře, korespondence:
Zábrdovická 2
615 00 Brno-Židenice
mobil: +420 777 224 404
e-mail: info@hriste.cz

hřiště.cz



PIPE AGE

Dětské hřiště PIPE AGE bylo vytvořeno na základě rostoucích požadavků a poptávky po netradičních hřištích s vysokou mírou pevnosti a odolností. Robustní konstrukční provedení a použité materiály PIPE AGE předurčují do oblastí s vysokou zátěží a předpokládaným vandalismem. Díky svému designu s důrazem a citem pro technický detail a díky své „průhlednosti“ se hodí do každého typu městské zástavby.

PIPE AGE představuje tzv. funkční design, kdy forma je podřízena funkci. Hřiště má otevřenou dispozici, je přehledné jak pro děti, tak pro rodiče, a tím pádem více bezpečné. Nevymezuje dětem určitý postup, nechává jim prostor kdykoliv do hry vstoupit nebo ji opustit. Současná hra je umožněna maximálnímu počtu dětí. Sestavy jsou tvořeny herními prvky různé náročnosti, jsou určeny dětem různého věku s různou fyzickou připraveností. Dítě zde samo postupuje a samo volí cestu podle svých možností a fantazie.

Herní prvky dětského hřiště PIPE AGE jsou vyrobeny z vysoce odolných na údržbu nenáročných materiálů tak, aby co nejlépe odolávaly opotřebení, klimatickým vlivům a byla zaručena jejich dlouhá životnost.

MATERIÁLY:

Nosná konstrukce je zhotovena z ocelových trubek $\varnothing 108$ mm s podpůrnými prvky z ocelových trubek $\varnothing 42,4$ mm, které současně plní funkci herních atrakcí. Veškeré ocelové díly nosné konstrukce jsou opatřeny žárovým zinkem.

Výplně, pochůzí a polezná prvky jsou z barevných plastových desek HDPE tl. 19mm. Lanové prvky a sítě jsou vyrobeny z lan s vícepramenným ocelovým jádrem opleteným Polypropylénovou nebo Polyesterovou přízí. Spojení lan a lanové zakončení jsou provedené spojkami z barevného plastu, hliníku a nerezové oceli. Pro uchycení lanových prvků jsou u některých sestav použité speciální úchyty z odlitku z hliníkové slitiny opatřené práškovým lakem.

Skluzavky různých délek mají kluznou část z nerezové oceli AISI 304. Nosná konstrukce a bočnice skluzavek jsou z barevných plastových desek HDPE tl. 19mm. Některá zakončení lan a propojení prvků jsou provedené pomocí žárově zinkovaných ocelových řetězů velikosti 6mm. Spojovací materiál je dle použití, účelu a zatížení ze zinkované (pevnostní) nebo nerezové oceli.

POVRCHOVÁ ÚPRAVA:

Nosná ocelová konstrukce a funkční ocelové díly jsou opatřeny žárovým zinkem. Ostatní ocelové díly jako stříšky, oblouky a dekorativní prvky jsou opatřeny barevným práškovým lakem. U exponovaných lakovaných dílů je pod lakem provedeno šopování za účelem zvýšení odolnosti proti prorozávění. Veškeré materiály použité na povrchovou úpravu odpovídají jak hygienickým, tak i ekologickým požadavkům.

KOTVENÍ:

Kotvení je provedené zabetonováním nosných ocelových trubek a kotvicích řetězů do betonových patek.

BEZPEČNOST:

Herní prvky splňují kritéria bezpečnosti a kvality definované normou ČSN EN 1176 «Dětská hřiště».

 **pipe age**

Pipe Age Šeptanda

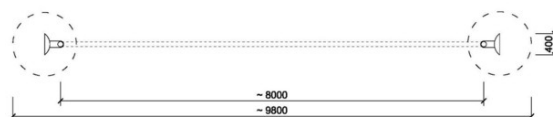
Popis herních prvků

dvojice nerezových naslouchadel spojených podzemním zvukovodem

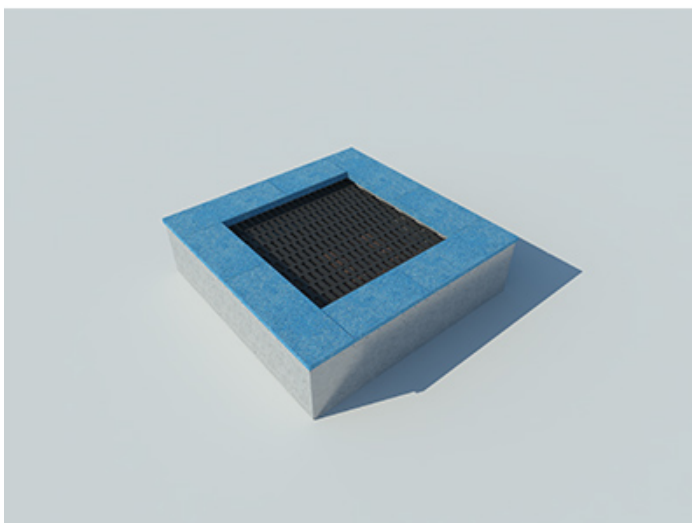
No. číslo	PA-0500-00
Věková skupina	2 - 14
Rozměry (m)	8,0 x 0,4 x 0,9
Potřebná plocha (m)	8,0 x 0,4
Max. výška pádu (m)	do 0,6
Počet uživatelů	2



Vizualizace mají informativní charakter.



ZEMNÍ TRMAPOLÍNA

**Materiály:**

rám z žárově zinkované oceli, povrch může být upraven práškovým lakováním; pružiny z žárově zinkované oceli; konstrukce je vyztužená speciálně navrženými konzolami a ocelovou deskou, pro zajištění vysoké pevnosti nosného rámu; plocha pro skákání je vyrobena z plastových dílů a je vyztužena ocelovým lankem; plastové díly plochy pro skákání jsou z termoplastického polymeru POM, který se vyznačuje vysokou tuhostí, odolností proti opotřebení, tepelnou odolností a je rozměrově stálý i ve vlhku; obvod trampolíny je překrytý pryžovou ochranou z EPDM;

Rozměry:

velikost zařízení: 160 x 160 cm

skákací plocha: 105 x 105 cm

PEXESO

9.15200



2 +



2 osoby/cca 6 hodin

Informace o produktu

typ produktu: herní zařízení
 Certifikace: EN – 1176
 Rozměry: v 1,35 m, 0,92 x 0,1 m

Technické informace

Max. pádová výška: ≤ 0 m
 Ochranná zóna: 3 x 2 m

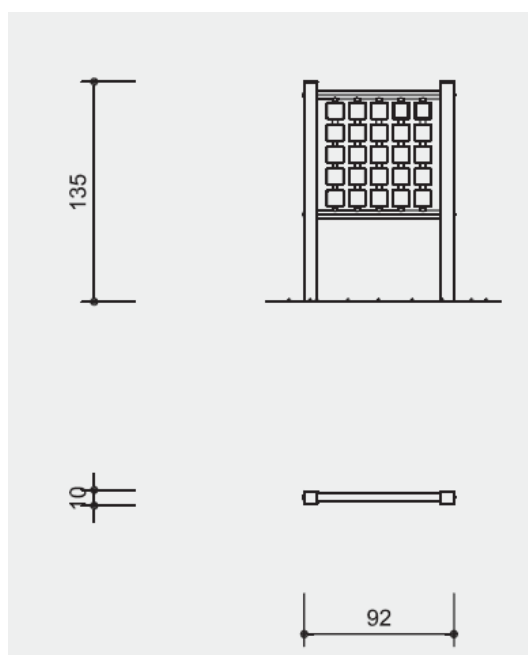
Kotvení do betonu

Materiály

Dřevěné části – horský modřín (12 párů otočných hranolců se zvířecím motivem z horského modřínu uložených na otočných tyčích).
 Motivy zvířat laserově vyřezané z nerezové oceli
 Rám a stojiny z nerezové tryskané oceli

Popis produktu

Známa a oblíbená paměťová hra pexeso s motivy zvířátek na otočných dřevěných hranolcích.



HRA S KULIČKAMI

11.01500



Dospělí, senioři



2 osoby/cca 6 hodin

Informace o produktu

typ produktu: cvičení
Certifikace: EN – 1176
Rozměry: v 0,9 m, Ø 1,1 m

Technické informace

Max. pádová výška: 0 m
Ochranná zóna: Ø 3,1 m
Počet uživatelů: 4
Kotvení do betonu

Materiály

Dřevěné části: alpský modřín, bezjádrové dřevo, sendvičová konstrukce

Konstrukce stolu: nerezová ocel

Deska stolu: tvrzený plast, Horní kryt stolu: bezpečnostní sklo 10 mm

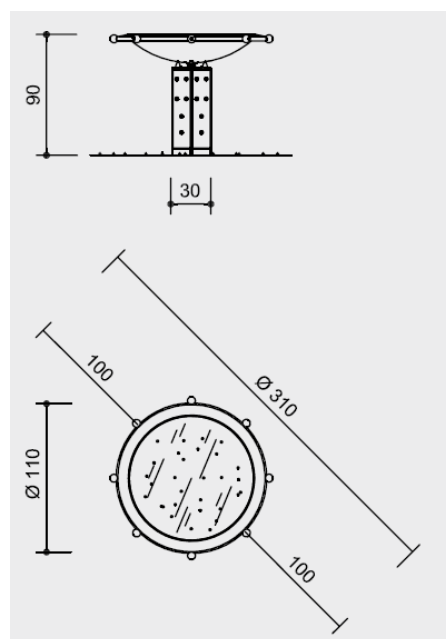
Kuličky Ø 25 mm, 18 ks

Hybný mechanismus s gumovými tlumiči, rukojeti z polyamidu.

Zemní kotvy: žárově zinkovaná ocel

Popis produktu

Desková stolní hra, u které máte za úkol umístit kuličky do důlků na herní desce pomocí pohybů desky stolu. Čím více osob spolu hru hraje, tím větší míru obratnosti a koordinace musí projevít



HRA S KULIČKAMI

11.01500

Required space including operational space

Circle diameter approx. 310 cm

operational space 

foundations 

Ground plan

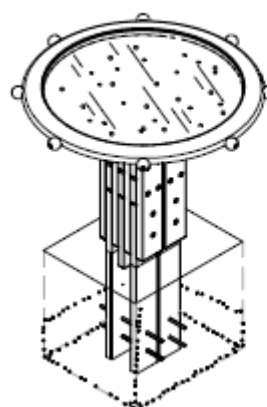
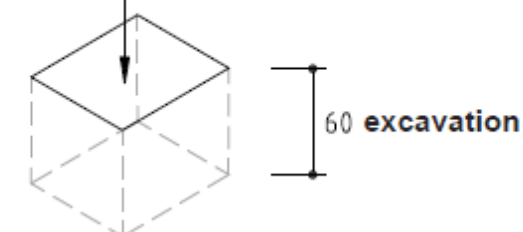
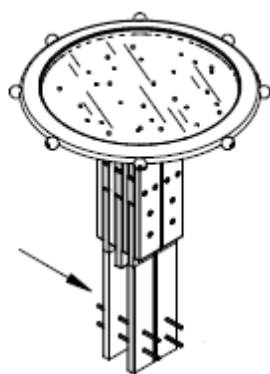
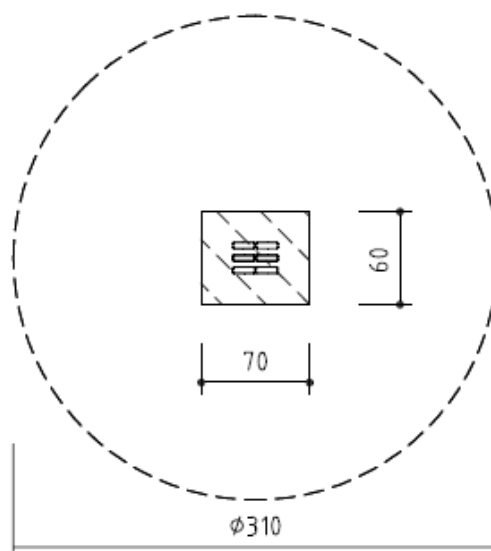
all dimensions in cm

Foundations

Quality of concrete C25/30

1 item 60 x 70 x 40 cm

Excavation depth 60 cm



20 surfacing material
40 concrete