








TABULKA MÍSTNOSTÍ - ÚPRAVY - PODLAHY – VARIANTA 2

Č	NÁZEV	PODLAHA	PLOCHA / m2	VZOREK
01	VSTUPNÍ CHODBA	JE SOUČÁSTÍ SPOLEČNÝCH PROSTOR DOMU, PROTO SE NENÍ SOUČÁSTÍ ŘEŠENÍ	3,8	
02	VSTUPNÍ CHODBA	1 -NOVÝ POVRCH – VINYL – ČÁST U VSTUPU	0,35	
		2 – OPRAVA PŮVODNÍHO TERAZZA ČÁST	2,15	
03	WC	NOVÝ POVRCH – KERAMICKÁ DLAŽBA 450X450 mm POVRCH MAT, BARVA STŘ. ŠEDÁ, SPÁROVKA TMAV. ŠEDÁ	1,4	
04	WC	NOVÝ POVRCH – KERAMICKÁ DLAŽBA 450X450 mm POVRCH MAT, BARVA STŘ. ŠEDÁ, SPÁROVKA TMAV. ŠEDÁ	2,1	
05	KUCHYŇKA	NOVÝ POVRCH – VINYL	2,6	
06	KOUPELNA	NOVÝ POVRCH – KERAMICKÁ DLAŽBA 450X450 mm POVRCH MAT, BARVA STŘ. ŠEDÁ, SPÁROVKA TMAV. ŠEDÁ	2,1	
07	HALA	NOVÝ POVRCH – VINYL	13,6	
08	KANCELÁŘ	NOVÝ POVRCH – VINYL	46,5	

PODLAHA

09 KANCELÁŘ

NOVÝ POVRCH – VINYL

30,3



10 DENNÍ MÍSTNOST

NOVÝ POVRCH – VINYL

13,9



VINYL:

PRO VŠECHNY MÍSTNOSTI KROMĚ VSTUPU

IMITACE DŘEVA V BARVĚ SVĚTLÝ DUB BĚLENÝ, CELKOVĚ DO ŠEDA ,MÁLO SUKŮ

DEKOR KOLMO NA OKENNÍ STĚNU, LIŠTY BEZ PROFILACE VE STEJNÉM DEKORU, PŘÍPADNĚ BÍLÉ



ALTERNATIVY :



PODLAHA



DLAŽBA

NOVÝ POVRCH – KERAMICKÁ DLAŽBA 450X450 mm
POVRCH MAT, BARVA STŘ. ŠEDÁ, SPÁROVKA TMAV. ŠEDÁ



TERAZZO

PŮVODNÍ PODLAHA VE VSTUPNÍ CHODBĚ, NUTNO V ROHU OPRAVIT, ZBROUSIT , POVRCH OŠETŘIT




TABULKA MÍSTNOSTÍ - ÚPRAVY – STĚNY

Č	NÁZEV	STĚNY
01	VSTUPNÍ CHODBA	NENÍ SOUČÁSTÍ ŘEŠENÍ
02	VSTUPNÍ CHODBA	OPRAVY NARUŠENÝCH MÍST, OŠKRÁBÁNÍ STÁVAJÍCÍ MALBY, OČIŠTĚNÍ, ŠTUK, MALBA BÍLÁ
03	WC	KERAMICKÝ OBKLAD , DO VÝŠKY 1500 mm. 300X300 mm BARVA OBKLADU BÍLÁ MAT, SPÁROVKA STŘ. ŠEDÁ. OMÍTKY: OPRAVY NARUŠENÝCH MÍST, OŠKRÁBÁNÍ STÁVAJÍCÍ MALBY, OČIŠTĚNÍ, ŠTUK, MALBA BÍLÁ
04	WC	KERAMICKÝ OBKLAD , DO VÝŠKY 1500 mm. 300X300 mm OMÍTKY: OPRAVY NARUŠENÝCH MÍST, OŠKRÁBÁNÍ STÁVAJÍCÍ MALBY, OČIŠTĚNÍ, ŠTUK, MALBA BÍLÁ
05	KUCHYŇKA	KERAMICKÝ OBKLAD , DO VÝŠKY 1500 mm. 300X300 mm OMÍTKY: OPRAVY NARUŠENÝCH MÍST, OŠKRÁBÁNÍ STÁVAJÍCÍ MALBY, OČIŠTĚNÍ, ŠTUK, MALBA BÍLÁ
06	KOUPELNA	KERAMICKÝ OBKLAD , DO VÝŠKY 2000 mm. 300X300 mm BARVA OBKLADU BÍLÁ MAT, SPÁROVKA STŘ. ŠEDÁ OMÍTKY: OPRAVY NARUŠENÝCH MÍST, OŠKRÁBÁNÍ STÁVAJÍCÍ MALBY, OČIŠTĚNÍ, ŠTUK, MALBA BÍLÁ
07	HALA	OMÍTKY: OPRAVY NARUŠENÝCH MÍST, OŠKRÁBÁNÍ STÁVAJÍCÍ MALBY, OČIŠTĚNÍ, ŠTUK, MALBA BÍLÁ
08	KANCELÁŘ	OMÍTKY: OPRAVY NARUŠENÝCH MÍST, OŠKRÁBÁNÍ STÁVAJÍCÍ MALBY, OČIŠTĚNÍ, ŠTUK, MALBA BÍLÁ DĚLÍCÍ PŘÍČKA – PŘIDÁNÍ DODATEČNÉ ZVUKOVĚ IZOLAČNÍ VRSTVY (ZE STRANY MÍSTNOSTI Č 09) SROVNÁNÍ VÝŠKY PARAPETŮ OKENNÍCH OTVORŮ V PŘÍČCE (1 NEJNIŽŠÍ PARAPET ZVÝŠIT NA STEJNOU ÚROVEŇ S OSTATNÍMI PŘIDÁNÍ DRUHÉHO SKLA DO OKENNÍCH OTVORŮ V PŘÍČCE
09	KANCELÁŘ	OMÍTKY: OPRAVY NARUŠENÝCH MÍST, OŠKRÁBÁNÍ STÁVAJÍCÍ MALBY, OČIŠTĚNÍ, ŠTUK, MALBA BÍLÁ PŘÍČKA P02 – ZRUŠENÍ DVEŘÍ U OKENNÍ STĚNY A DOPLNĚNÍ KONSTUKCE A OKNA V MÍSTĚ PŘÍČKA P02 – NOVÉ REVIZNÍ OTVORY S DVÍŘKY (V ÚROVNI PODLAHY): N01
10	DENNÍ MÍSTNOST	OMÍTKY: OPRAVY NARUŠENÝCH MÍST, OŠKRÁBÁNÍ STÁVAJÍCÍ MALBY, OČIŠTĚNÍ, ŠTUK, MALBA BÍLÁ

TABULKA OKENNÍCH VÝPLNÍ

Č	NÁZEV	ÚPRAVY	ROZMĚR mm	KS
03	OKNO DŘEVĚNÉ JEDNOKŘÍDLÉ	OPÁLENÍ, ZBROUŠENÍ, TMELENÍ, NOVÝ NÁTĚR RÁMU A PARAPETU BARVA:SLONOVÁ KOST	400 X 1500	50
08	OKNO ŠPALETOVÉ KANCELÁŘ	OPÁLENÍ, ZBROUŠENÍ, TMELENÍ, NOVÝ NÁTĚR RÁMU A PARAPETU BARVA:SLONOVÁ KOST	2280X2800	5
09	OKNO PLAST	VYČIŠTĚNÍ POVRCHU, OSTATNÍ ZŮSTÁVÁ	1400 X 2200	1
11	OKNO DŘEVĚNÉ TROJSKLO – VSTUPNÍ HALA	ZŮSTÁVÁ		1

TABULKA DVEŘÍ

Č	NÁZEV	ÚPRAVY	ROZMĚR	KS
D01	VSTUPNÍ DVEŘE	NEJSOU SOUČÁSTÍ ŘEŠENÍ	850X1970	1
D02	VSTUPNÍ DVEŘE CHODBA	nové protipožární NOVÉ BEZPEČNOSTNÍ PRVKY, NOVÉ KOVÁNÍ BARVA BÍLÁ	900X1970	1
D03	VSTUPNÍ DVEŘE PROSKLENÉ	OPÁLENÍ, ZBROUŠENÍ, TMELENÍ, NOVÝ NÁTĚR. NOVÉ KOVÁNÍ BARVA BÍLÁ	425X750	4
D04	DVEŘE WC PLNÉ	OPÁLENÍ, ZBROUŠENÍ, TMELENÍ, NOVÝ NÁTĚR. NOVÉ KOVÁNÍ BARVA BÍLÁ	650X1970	1
D05	DVEŘE WC PLNÉ	OPÁLENÍ, ZBROUŠENÍ, TMELENÍ, NOVÝ NÁTĚR. NOVÉ KOVÁNÍ BARVA BÍLÁ	650X1970	1
D06	DVEŘE KUCHYŇKA NOVÉ	NOVÉ DVEŘNÍ KŘÍDLO PROSKLENÉ, RÁM BÍLÝ NEPROFILOVANÝ, PROSKLENÍ ROZDĚLENO NA 4 STEJNÉ ČÁSTI VIZ D07	700X1970	1
		DO STÁVAJÍCÍ ZÁRUBNĚ, POKUD MOŽNO STEJNÉ JAKO D07		
D07	DVEŘE DVOUKŘÍDLÉ PROSKLENÉ	OPÁLENÍ, ZBROUŠENÍ, TMELENÍ, NOVÝ NÁTĚR. NOVÉ KOVÁNÍ BARVA BÍLÁ	1600X2000	1
D08	DVEŘE V PŘÍČCE MEZI KANCELÁŘEMI	OPÁLENÍ, ZBROUŠENÍ, TMELENÍ, NOVÝ NÁTĚR. NOVÉ KOVÁNÍ BARVA BÍLÁ	900X1970	1

DVERE



D09	DVEŘE DO DENNÍ MÍSTNOSTI	OPÁLENÍ, ZBROUŠENÍ, TMELENÍ, NOVÝ NÁTÉR. NOVÉ KOVÁNÍ BARVA BÍLÁ	700X1970	1
D10	DVĚŘE DO KOUPELNY	OPÁLENÍ, ZBROUŠENÍ, TMELENÍ, NOVÝ NÁTÉR. KOVÁNÍ ZŮSTÁVÁ BARVA BÍLÁ	700X1970	1

KOVÁNÍ :

MATERIÁL STAROMOSAZ NEBO BRONZ STARÝ (BEZ LESKU) , STEJNÉ NA VŠECH DVEŘÍCH

VARIANTA ŠTÍTOVÁ

Štítové dveřní kování Casual starobronz



ALTERNATIVY:

DVERE

VARIANTA ROZETOVÁ
DVEŘNÍ KOVÁNÍ (BRONZ)



dveřní kování



TABULKA MÍSTNOSTÍ - ÚPRAVY

Č	NÁZEV	Č
N01	NOVÝ REVIZNÍ OTVOR DO PŘÍČKY	NOVÝ OTVOR Z BOKU PŘÍČKY NAHRADÍ STÁVAJÍCÍ N04 A N03 – NUTNO SE DOSTAT K VODOMĚRU DVÍŘKA BÍLÁ, 700 X 700mm, U PODLAHY
N02	VSTUPNÍ CHODBA	OPRAVY NEROVNOSTÍ + OMÍTKA – NOVÁ VÝMALBA – BÍLÁ
N03	ZRUŠENÍ REVIZNÍHO OTVORU V PODLAZE	ZRUŠENÍ PŮVODNÍHO REVIZNÍHO OTVORU, ZAKLOPENÍ PODLAHOU
N04	ZRUŠENÍ REVIZNÍHO OTVORU V PODLAZE	ZRUŠENÍ PŮVODNÍHO REVIZNÍHO OTVORU, ZAKLOPENÍ PODLAHOU
N05	ZRUŠENÍ SCHODIŠTĚ U OKENNÍ STĚNY	ZAKLOPENÍ SCHODIŠTĚ A PRODLOUŽENÍ PŘÍČKY
N06	NOVÝ NEREZ ROŠT V PODLAZE NAD TOPENÍM	NAHRAZENÍ ROŠTU NAD TOPENÍM, KTERÉ JE POD ZVÝŠENOU PODLAHOU – NEREZ
N07	NOVÝ REVIZNÍ OTVOR DO PŘÍČKY	NOVÝ OTVOR Z BOKU PŘÍČKY NAHRADÍ STÁVAJÍCÍ N04 A N03 – NUTNO SE DOSTAT K TOPENÍ DVÍŘKA BÍLÁ, 500X500 mm, U PODLAHY
P01	REPASE PŘÍČKY	VÝMĚNA SKLA ZA TROJSKLO PŘÍČKA MÁ PŘIDANOU ZVUKOVĚ IZOLAČNÍ VRSTVU
P02	DOTAŽENÍ PŘÍČKY K OKNU PO ZRUŠENÍ SCHODŮ	PŘÍČKA SE DOPLNÍ AŽ K OKENNÍ STĚNĚ, OKNO VE STEJNÉ VÝŠCE JAKO STÁVAJÍCÍ

VYBAVENÍ

TABULKA VYBAVENÍ

Č MÍSTNOSTI	NÁZEV	TYP	KS
03	NOVÉ WC (NAHRADÍ VÝLEVKU	Wc kombi komplet vario odpad	1
	NOVÉ UMÝVÁTKO SNÍŽENÉ	36x28 cm	1
	NOVÁ BATERIE	Páková umyvadlová baterie DN 15, velikost M, Jednotvorová montáž, kovová páka, bez výpusti	1
04	NOVÉ WC	Wc kombi komplet vario odpad	1
	NOVÉ UMÝVÁTKO	36x28 cm	1
	NOVÁ BATERIE	Páková umyvadlová baterie DN 15, velikost M, Jednotvorová montáž, kovová páka, bez výpusti	1
05	NOVÉ SKŘÍŇKY, DESKA A POLICE DŘEZ ZUSTÁVÁ	VÝKRES BUDE DODÁN V RÁMCI ČÁSTI – NÁBYTEK	1
	NOVÁ BATERIE	Páková umyvadlová baterie DN 15, velikost M, Jednotvorová montáž, kovová páka, bez výpusti	1
06	NOVÝ SPRCH. KOUT -	800X800 mm NUTNO VESTAVĚT DO ROHU	1
	NOVÉ UMYVADLO	60x46 cm	1
	NOVÁ BATERIE	Páková umyvadlová baterie DN 15, velikost M, Jednotvorová montáž, kovová páka, bez výpusti	1
07	NOVÉ TOPNÉ TĚLESO T01	ODSTRANĚNÍ TOPENÍ POD OKNEM, NAHRAZENÍ NOVÝM TOPNÝM VERTIKÁLNÍM TĚLESEM T01 366X2000 BARVA BÍLÁ	1
08/09	NOVÉ TOPNÉ TĚLESO T02	ODSTRANĚNÍ TOPENÍ POD OKNEM, NAHRAZENÍ NOVÝM TOPNÝM TĚLESEM 1200X500 mm BARVA BÍLÁ	5
10	NOVÉ TOPNÉ TĚLESO T03	ODSTRANĚNÍ TOPENÍ POD OKNEM POD PODLAHOU, NAHRAZENÍ NOVÝM TOPNÝM VERTIKÁLNÍM TĚLESEM T01 366X1600 BARVA BÍLÁ	1

TABULKA SVÍTIDEL

Č SVÍTIDLA	NÁZEV	TYP	MÍSTNOST	KS
S01	SVÍTIDLO STROPNÍ ZAVĚŠENÉ NA LANKUKRUHOVÉ	LED Lustr na lanku LED/50W/230V	08,09,07	11

Barva zdroje: teplá bílá
Průměr: 1000 mm
Výška: 1500 mm
BARVA : bílá



S02	SVÍTIDLO STROPNÍ PŘISAZENÉ	Příkon: 36W, Světelný tok: 3700 lm	10	1
-----	-----------------------------------	------------------------------------	-----------	---

Barva zdroje: teplá bílá
BARVA : bílá
Průměr: 595 mm
Výška: x mm



S03**SVÍTIDLO STROPNÍ PŘISAZENÉ LED**

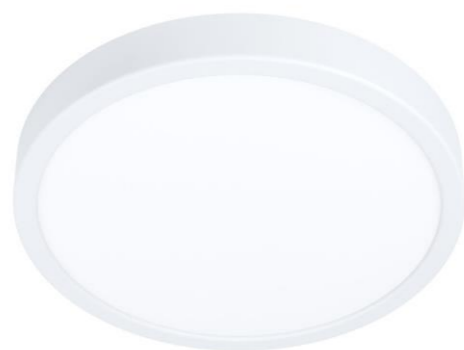
Barva zdroje: teplá bílá

BARVA : bílá

Průměr: 285 mm

Výška: 28 mm

Příkon: 20W, Světelný tok: 2300 lm

02,03,04,06 4**S04****SVÍTIDLO PŘISAZENÉ NA STĚNU**

Barva zdroje: teplá bílá

BARVA : bílá / CHROM

Délka: 490 mm

Výška: 66 mm

chrom 230V LED 12W
IP44 3000K**05** 1

VÝKAZ VÝMĚR

Název	m. j.	výmĚra
Přípravné a bourací práce		
Demontáž stávající výlevky	ks	1
Demontáž stávajícího wc	ks	1
Demontáž stávající umyvadlové baterie	ks	2
Demontáž stávajícího umyvadla	ks	2
Demontáž stávající dřezové baterie	ks	1
Demontáž stávající kuchyňské linky	ks	1
Demontáž stávající sprchové baterie	ks	1
Demontáž stávajícího sprch. Koutu	ks	1
Demontáž stávajícího topného tělesa	ks	8
Demontáž stávajícího keram. Obkladu – stěny	m2	3,5
Demontáž stávajících topných těles	ks	7
Demontáž části příčky (výška0,5m) - nadpraží odvoru	m	0,8
Demontáž stávajících prahů	m	2,9
Demontáž stávajícího schodiště (v zadní části kanceláře u okna)	ks	1
Demontáž stávajících poklopů revizních otvorů	ks	2
Demontáž stávající podlahového roštu nad topením	ks	1
Demontáž kování z dveřních křidel	ks	16
Demontáž stávajících světel	ks	18
Demontáž stávajících vypínačů	ks	9
Demontáž stávajících zásuvek	ks	
Demontáž stávajícího interkomu	ks	1
* Vysekání nových drážek pro elektroinstalace	m	
Svislé konstrukce		
Nová rohová přizdívka nebo SDK u sprchového koutu	m3	0,18
Sdk příčka – přidání zvukové izolace , min 100 mm	m	6,1
Doplnění části příčky po odstranění dveří a schodiště (v=3,1m)	m	0,8
Dorovnání parapetu posledního okenního otvoru na stejnou úroveň jako ostatní (m	0,85
Úpravy stěn a stropů		
Otlučení narušených, popraskaných, odchlíplých míst stropů – cca 5%	m2	0,05*132
Otlučení narušených, popraskaných, odchlíplých míst stěn – cca 5%	m2	0,05*168
Oškrábání stávající malby stropů	m2	132
Oškrábání stávající malby stěn	m2	168
Očištění a odmaštění ploch stropů	m2	132
Očištění a odmaštění ploch stěn	m2	168
* Zapravení nově vyskaných drážek pro rozvody elektroinstalace - strop		
* Zapravení nově vyskaných drážek pro rozvody elektroinstalace - stěny		
Hloubková penetrace stropů pod štukovou omítku – strop	m2	132
Hloubková penetrace stropů pod štukovou omítku – stěny	m2	168
Úprava stropů štukovou omítkou	m2	132
Úprava stěn štukovou omítkou	m2	168
Penetrace hloubková pod malbu – stropy	m2	132
Penetrace hloubková pod malbu – stěny	m2	168
Bílá malba dvojnásobný nátěr - disperzní malířská barva – stropy	m2	132
Bílá malba dvojnásobný nátěr - disperzní malířská barva -stěny	m2	168
Vyříznutí nových průlezných revizních otvorů do stávající příčky	ks	1
Montáž dveří do revizního otvoru 700 x700	ks	1
Obklady stěn		
Příprava stěn – očištění, odmaštění	m2	30

Penetrace hloubkorá pod obklad	m2	30
Hydroizolační stěrka dvourvrstvá	m2	30
Hydroizolace jednosložková	m2	30
Lepení keram. Obkladů do tmelu. 300 x 300 mm. Rovnoběžně se stěnou. včetně spárování.	m2	30
Montáž rohových a ukončovacích lišt – nerezových.	m	
Úpravy podlah		
Doplnění podlahy prkny - v místech zrušených revizních otvorů a schodiště	m2	3
Demontáž stávajících pvc lišt	m	
Demontáž stávajícího pvc	m2	95,5
Odsekání stávající dlažby	m2	5,5
Parkety nahrazeny vinylem		
Broušení stávajících roznášecích vrstev	m2	108,2
Penetrace pod nové nové vyrovnávací vrstvy	m2	113,8
Vyrovnání podlahy ze suché maltové směsy pod dlažbu	m2	5,6
Vyrovnání podlahy nivelační stěrkou pod vinyl	m2	10,82
Kladení keram. Dlažby do tmelu, rovnoběžně se stěnou, včetně spárování	m2	5,6
Osazení přechodových lišt	m	3
Lepení podlah z vinylu	m2	108,2
Lepení podlahových lišt z vinylu	m	82
Osazení podlahové krytiny z vinylu do vík podlahových krabic	ks	2
Opravy stávajících výplní otvorů		
Opálení stávajících dveří – jednokřídlých dřevěných plných	m2	10,8
Opálení stávajících dveří – jednokřídlých dřevěných prosklených	m2	3,2
Opálení stávajících dveří – dvoukřídlých dřevěných prosklených	m2	6,4
Opálení stávajících zárubní dřevěných	m2	3
Tmelení a přebroušení stávajících dveří – jednokřídlých dřevěných plných	m2	10,8
Tmelení a přebroušení stávajících dveří – jednokřídlých dřevěných prosklených	m2	3,2
Tmelení a přebroušení stávajících dveří – dvoukřídlých dřevěných prosklených	m2	6,4
Tmelení a přebroušení stávajících zárubní dřevěných	m2	3
Přebroušení stávajících dveří – dvoukřídlých ocelových prosklených	m2	4,8
Přebroušení stávající zárubně – ocelové	m2	0,7
Nový nátěr (1x základ, 2x email) stávajících dveří – jednokřídlých dřevěných plných	m2	10,8
Nový nátěr (1x základ, 2x email) stávajících dveří – jednokřídlých dřevěných prosklených	m2	3,2
Nový nátěr (1x základ, 2x email) stávajících dveří – dvoukřídlých dřevěných	m2	6,4
Nový nátěr (1x základ, 2x email) stávajících zárubní – dřevěných	m2	3
Nový nátěr (1x základ, 2x email) stávajících dveří – dvoukřídlých ocelových	m2	4,8
Nový nátěr (1x základ, 2x email) stávajících zárubní – ocelových	m2	0,7
Montáž zabezpečovacích prvků na nové vstupní dveře	ks	1
Montáž nového kování dveřních křídel	ks	16
Opálení stávajících oken – 1 křídly dřevěných 400 x 1500 mm	ks	5
Opálení stávajících oken – 3 křídly špaletových 1950 x 2250 mm se 3 nadsvětlíky	ks	5
Tmelení a přebroušení stávajících oken – 1 křídly dřevěných 400 x 1500 mm	ks	5
Tmelení a přebroušení stávajících oken – 3 křídly špaletových 1950 x 2250 mm se 3 nadsvětlíky	ks	5
Nový nátěr (1x základ, 2x email) stávajících oken – 1 křídly dřevěných 400 x 1500 mm	ks	5
Nový nátěr (1x základ, 2x email) stávajících oken – 3 křídly špaletových 1950 x 2250 mm se 3 nadsvětlíky	ks	5
Demontáž, čištění a zpětná montáž stávajícího okenního kování – mosaz	ks	100
Nové výplně otvorů		
Montáž nových dveřních křídel do stávajících zárubní	ks	2
Nové okno v místě doplněné příčky, zarovnané s ostatními okny	ks	1

Osazování zařizovacích předmětů

Montáž wc	ks	2
Montáž umyvadla	ks	3
Montáž umyvadlové baterie včetně příslušenství	ks	3
Montáž sprch. Vaničky	ks	1
Montáž sprch. Zástěny	ks	1
Montáž sprch. Baterie	ks	1
Montáž kuch. Linky	ks	1
Montáž stínících rolet nad okna	ks	5
Montáž nových topných těles	ks	7

Rozvody ZTI

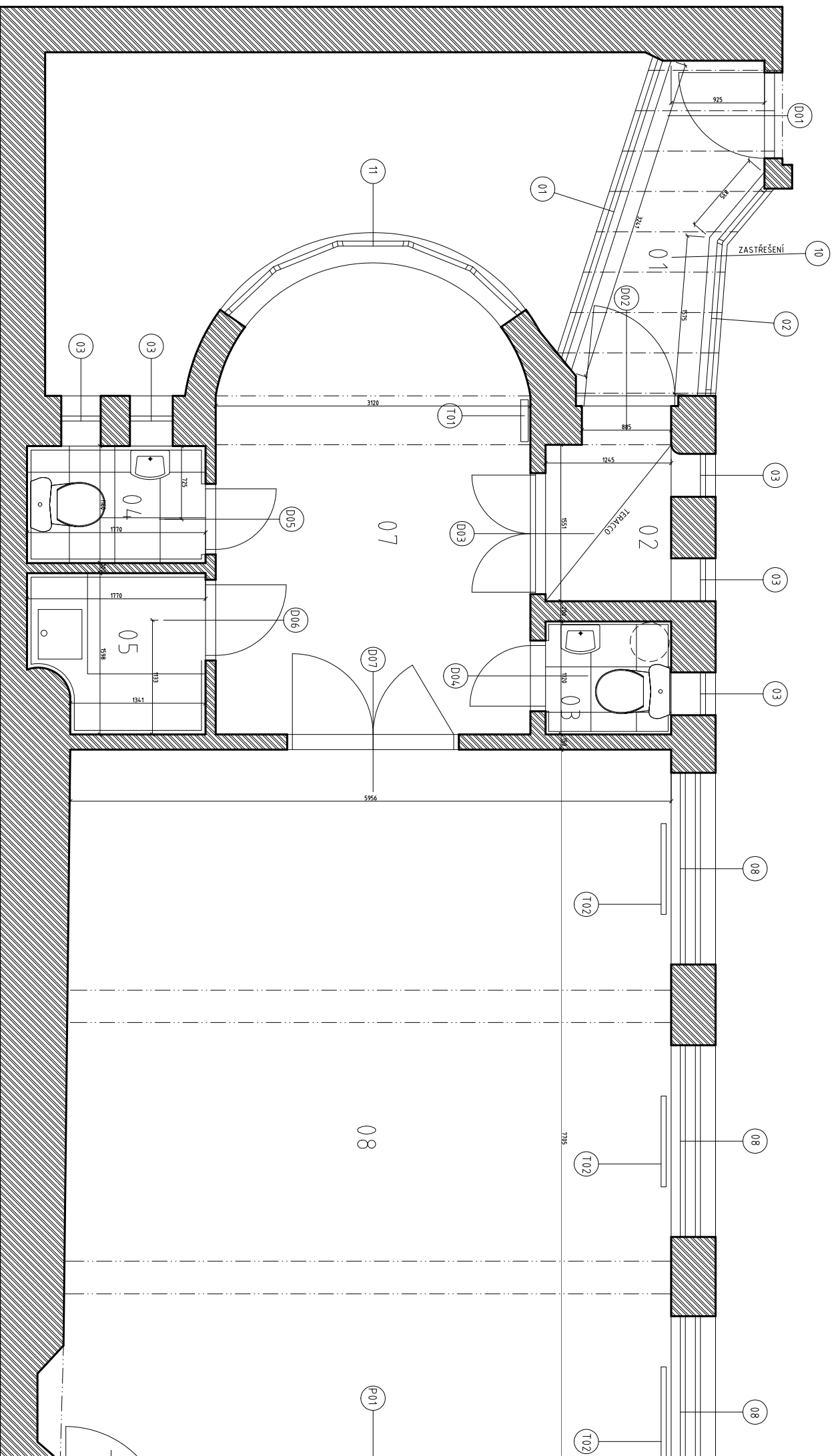
Nové rozvody pro wc	ks	1
Nové rozvody pro umyvadlo	ks	1
Montáž rozvodu pro myčku – v kuch. Lince	m2	1
Nový nátěr vedení ve vstupní hale	m2	1
Nový nátěr vedení plynu ve vstupní chodbě	m2	1
Zkouška tlaková vodovodu		
Zkouška těsnosti kanalizace		

Nové rozvody topení

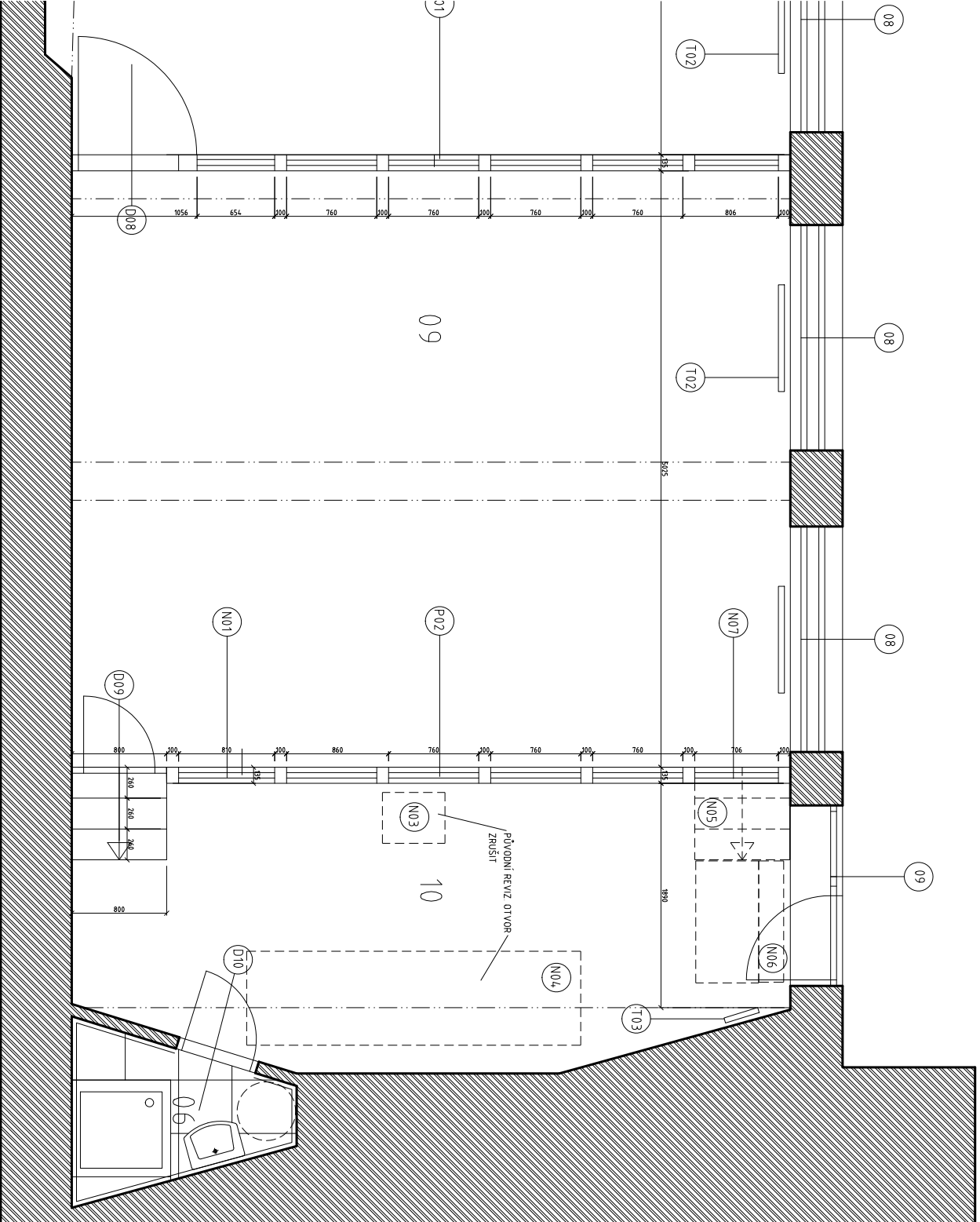
Nové přípojky pro topná tělesa T01 a T03	ks	1
--	----	---

Rozvody Elektroinstalace

Revize elektroinstalace		
* Rozvedení silových kabelů ve zdech		
Rozvedení silových kabelů v sdk příčkách	m	3
Rozvedení silových kabelů v plastových mostečcích	m	1,7
Osazení a zapojení zásuvkových krabic	ks	2
Osazení a zapojení interkomu	ks	1
Zapojení zásuvky, dvouzásuvky	ks	28
Přikotvení, sestavení a zapojení svítidla	ks	17
Montáž a zapojení nových vypínačů		
Revize elektroinstalace po dokončení		



REKONSTRUKCE KANCELÁŘI MDP
 NAVRHOVANÝ STAV

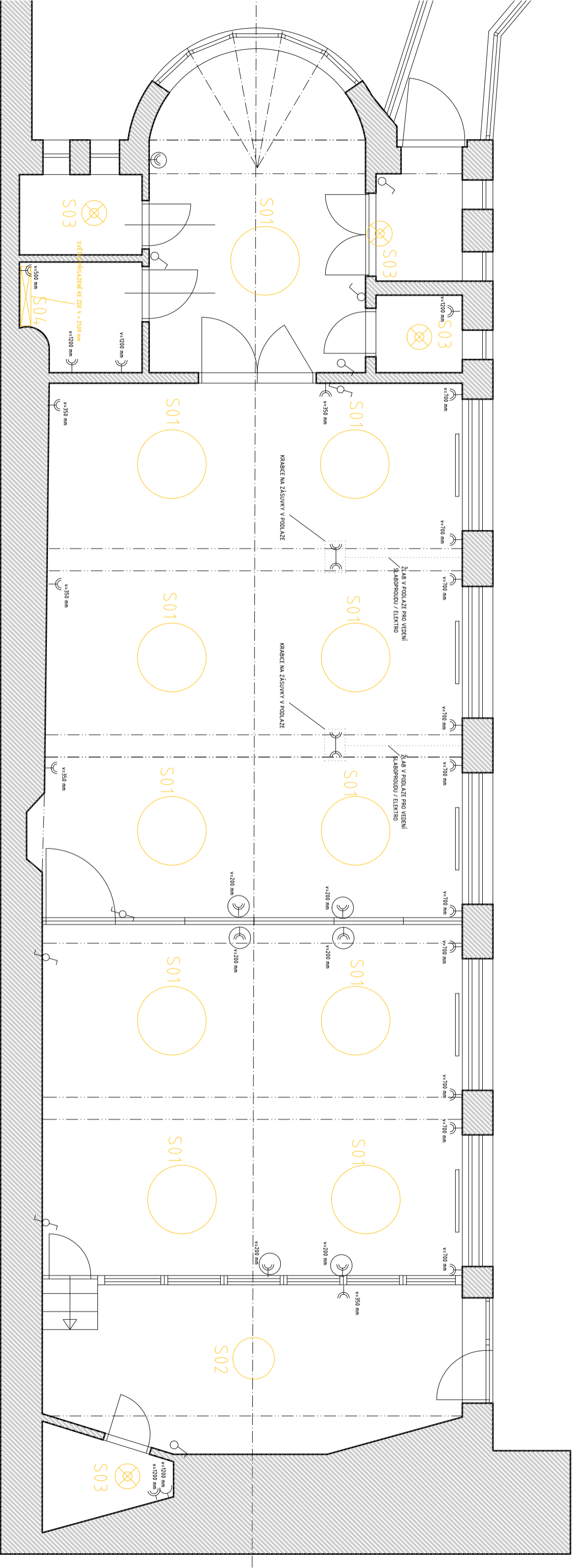


Č	NÁZEV	PLOCHA M ²	PODLAHA	STĚNY
01	VSTUPNÍ CHODBA	3,8	nové saskatředi	
02	VSTUPNÍ CHODBA	2,4	vnitř. - nový - část těžkého dřeviny - část	optika bílá
03	WC	1,4	keram. dlažba, keramika na stěně stříbrná ml. šedivka na stěně	keram. obklad v 0,300 15x150 mm, bílá mlč. šedivka 15x150 mm, bílá mlč. šedivka
04	WC	2,1	keram. dlažba, keramika na stěně stříbrná ml. šedivka na stěně	keram. obklad v 0,300 15x150 mm, bílá mlč. šedivka 15x150 mm, bílá mlč. šedivka
05	KUCHYNKA	2,6	vnitř. - nový	optika bílá
06	KOUPELNA	2,1	keram. dlažba, keramika na stěně stříbrná ml. šedivka na stěně	keram. obklad v 0,300 15x150 mm, bílá mlč. šedivka 15x150 mm, bílá mlč. šedivka
07	HALA	13,6	vnitř. - nový	optika bílá
08	KANCELÁŘ	4,6,5	parkety renovované	optika bílá
09	KANCELÁŘ	30,3	parkety renovované	optika bílá
10	DENNÍ MÍSTNOST	13,9	vnitř. - nový	optika bílá

Č	NÁZEV	PLOCHA M ²	PODLAHA	STĚNY
01	VSTUPNÍ CHODBA	3,8	nové saskatředi	
02	VSTUPNÍ CHODBA	2,4	vnitř. - nový - část těžkého dřeviny - část	optika bílá
03	WC	1,4	keram. dlažba, keramika na stěně stříbrná ml. šedivka na stěně	keram. obklad v 0,300 15x150 mm, bílá mlč. šedivka 15x150 mm, bílá mlč. šedivka
04	WC	2,1	keram. dlažba, keramika na stěně stříbrná ml. šedivka na stěně	keram. obklad v 0,300 15x150 mm, bílá mlč. šedivka 15x150 mm, bílá mlč. šedivka
05	KUCHYNKA	2,6	vnitř. - nový	optika bílá
06	KOUPELNA	2,1	keram. dlažba, keramika na stěně stříbrná ml. šedivka na stěně	keram. obklad v 0,300 15x150 mm, bílá mlč. šedivka 15x150 mm, bílá mlč. šedivka
07	HALA	13,6	vnitř. - nový	optika bílá
08	KANCELÁŘ	4,6,5	vnitř. - nový	optika bílá
09	KANCELÁŘ	30,3	vnitř. - nový	optika bílá
10	DENNÍ MÍSTNOST	13,9	vnitř. - nový	optika bílá

REKONSTRUKCE KANCELÁŘI MDP
NAVROVANÝ STAV

PŮDORIS ČÁST 3 M 1:50



LEGENDA

	VYPINAC JEDNODUCHY
	VYPINAC STRIDAVY
	JEDNODUCHA ZASUVKA STARA S NOVYM KRYTEM
	DVOUZASUVKA STARA S NOVYM KRYTEM
	DVOUZASUVKA NOVA

S01	SVITIDLO STROPNI ZAVESENE D=1000 mm
S02	SVITIDLO STROPNI PRISAZENE D=595 mm
S03	SVITIDLO STROPNI PRISAZENE D=2850mm
S04	SVITIDLO PRISAZENE KE STENE D=490 x 66 mm

TPY SVITDEL VIZ TABULKA SVITDEL

POZICE PUVODNYCH ZASUVEK ZOSTAVAJI, MENI SE JEN KRYTY