

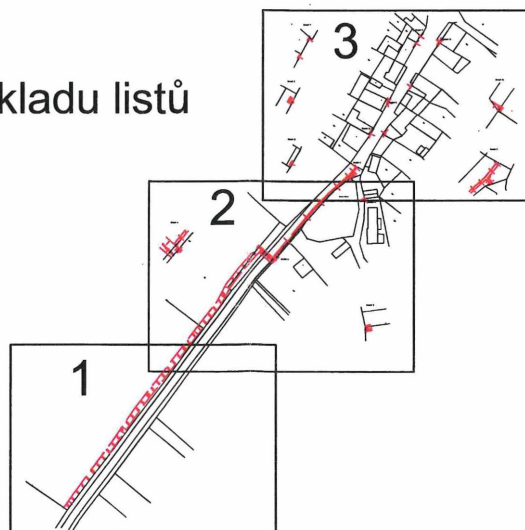
Seznam souřadnic (S-JTSK):  
Souřadnice pro zápis do KN

Číslo bodu	Y	X	kk
134-174	759100.81	1137212.16	4
134-179	759042.16	1137133.42	4
134-180	759044.82	1137130.52	4
134-181	759034.23	1137117.53	4
134-182	759027.88	1137117.44	4
134-186	758999.51	1137083.96	4
134-187	759004.13	1137080.60	4
134-188	759063.13	1137162.06	4
134-540	759143.70	1137102.83	4
140-4	758950.47	1137046.87	4
140-5	758942.19	1137044.13	4
140-14	758939.48	1137062.23	4
140-33	759022.06	1137125.18	4
140-45	758919.95	1137005.57	4
140-46	758925.51	1137013.16	4
140-81	758903.46	1136975.30	4
140-103	758940.50	1137040.50	4
140-117	758996.53	1137096.12	4
140-134	758940.02	1137059.69	8
140-136	758929.15	1137061.05	8
141-18	758883.86	1136940.13	4
141-22	758871.55	1136927.96	4
141-150	758881.88	1136942.80	4
142-1	758950.44	1137034.94	4
142-7	758935.15	1137013.77	4
142-8	758932.21	1137008.72	4
142-12	758925.43	1136996.00	4
142-53	758902.81	1136932.10	4
142-54	758896.83	1136937.36	4
142-55	758899.80	1136942.81	4
142-56	758909.28	1136960.19	4
142-93	758920.82	1136987.05	4
191-1	758906.03	1136979.27	4
476-798	759327.64	1137192.35	3
476-842	759167.88	1137301.14	3
508-1	758939.27	1137069.84	4
42	759162.85	1137288.60	3
43	759134.96	1137250.48	3
44	759116.09	1137223.72	3
45	759073.94	1137168.54	3
46	759054.18	1137142.45	3
47	759046.33	1137128.39	3
48	759036.97	1137116.49	3
49	759020.13	1137098.22	3
50	759014.11	1137103.48	3
51	759009.41	1137107.33	3
66	759112.87	1137226.08	3
67	759070.76	1137170.96	3
68	759050.82	1137144.65	3
69	759042.99	1137130.61	3
70	759033.93	1137119.09	3
71	759019.83	1137103.80	3
72	759016.69	1137106.54	3
78	759135.58	1137258.29	4
79	759010.30	1137111.79	4
97	759170.64	1137299.26	3
98	759066.92	1137159.27	4
99	759019.17	1137099.06	4
100	759015.23	1137102.51	4
104	759063.70	1137161.64	4
105	759043.65	1137131.79	4

Seznam souřadnic (S-JTSK):  
Souřadnice pro zápis do KN

Číslo bodu	Y	X	kk
106	759017.81	1137105.56	4
108	758988.47	1137081.69	3
109	758979.11	1137070.58	3
110	758967.65	1137058.53	3
111	758954.13	1137046.40	3
112	758950.38	1137043.14	3
113	758946.49	1137038.36	3
117	758935.39	1137012.86	3
118	759007.56	1137108.67	4
119	759008.50	1137107.80	3
120	758987.71	1137082.33	3
121	758978.37	1137071.24	3
122	758966.95	1137059.25	3
123	758953.47	1137047.14	3
124	758950.03	1137044.16	3
125	758949.19	1137044.91	3
148	758938.41	1137062.75	3
149	758938.69	1137061.79	3
155	758948.43	1137044.25	3
156	758949.33	1137043.44	3
157	758945.69	1137038.96	3
162	758923.45	1137012.76	3
163	758948.37	1137046.17	4
164	758947.38	1137045.85	4
165	758945.86	1137037.50	4
166	758944.99	1137037.99	4
167	758934.96	1137011.96	3
173	758922.93	1137011.91	3
177	758904.46	1136976.84	4
178	758924.08	1137011.21	4
179	758924.67	1137012.02	4
180	758934.79	1137013.14	4
181	758934.28	1137012.28	4
182	758903.91	1136976.00	4
187	758881.79	1136942.67	4
188	758903.47	1136976.23	3
189	758903.94	1136977.11	3
196	758900.51	1136944.12	4
197	758900.04	1136943.24	4
201	758897.35	1136938.32	4
202	758881.22	1136941.85	4
400	758939.52	1137062.03	8
401	758938.59	1137062.13	8
402	758939.46	1137063.05	4
403	759006.81	1137109.33	3
404	759007.47	1137110.09	3
405	759008.22	1137109.43	4
406	758921.46	1136987.71	3
407	758921.91	1136987.48	3
408	758922.37	1136988.37	3
409	758921.92	1136988.60	3
410	758921.17	1136987.74	4
411	758921.65	1136988.66	4
1919	758897.79	1136938.08	3
1920	758897.22	1136937.02	4
1940	758881.38	1136942.95	3
1941	758880.81	1136942.13	3
1942	758900.48	1136943.01	3
1943	758900.96	1136943.89	3
1967	758883.60	1136940.48	4
1968	758882.11	1136942.48	4

Přehled kladu listů



VÝKAZ DOSAVADNÍHO A NOVÉHO STAVU ÚDAJŮ KATASTRU NEMOVITOSTÍ																
Dosavadní stav				Nový stav												
Označení pozemku parc. číslem	Výměra parcely		Druh pozemku	Označení pozemku parc. číslem	Výměra parcely		Druh pozemku	Typ stavby	Způsob využití	Způsob určení výměr	Porovnání se stavem evidence právních vztahů					
	ha	m <sup>2</sup>	Způsob využití		ha	m <sup>2</sup>	Způsob využití	Způsob využití			Díl přechází z pozemku označeného v katastru nemovitostí	dřívější poz. evidenci	Číslo listu vlastnictví	Výměra dílu		Označení dílu
st.36/1											st.36/1		886			
st.36/2											st.36/2		302			
st.47											st.47		177			
st.48/1											st.48/1		458			
st.49											st.49		420			
128/1											128/1		10002			
128/40											128/40		10002			
128/41											128/41		10002			
147/1											147/1		912			
147/2											147/2		449			
149/1											149/1		417			
1016/1											1016/1		162			
1043/15											1043/15		284			
1043/16											1043/16		692			
1043/23											1043/23		420			

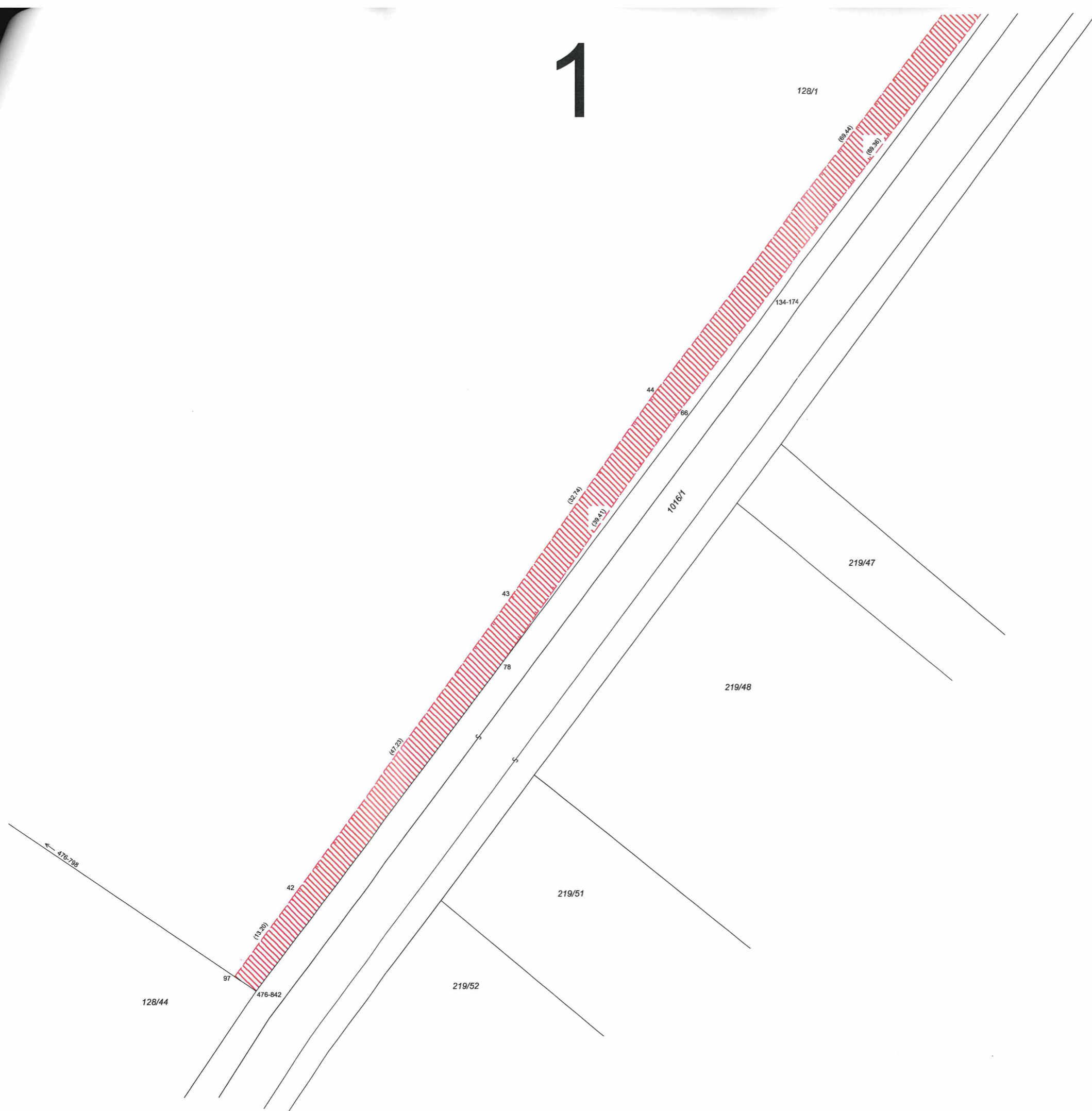
Oprávněný: dle smlouvy

Druh věcného břemene: Zřízení a provozování zařízení distribuční soustavy

GEOMETRICKÝ PLÁN	Geometrický plán ověřil úředně oprávněný zeměměřický inženýr	Stejnopis ověřil úředně oprávněný zeměměřický inženýr:
pro vymezení rozsahu věcného břemene k části pozemku	Jméno, příjmení: <b>Ing. Martin Klečka</b>	Jméno, příjmení: <b>Ing. Klečka Martin</b>
	Číslo položky seznamu úředně oprávněných zeměměřických inženýrů: <b>1938/2000</b>	Číslo položky seznamu úředně oprávněných zeměměřických inženýrů: <b>1938/2000</b>
	Dne: <b>5. 6. 2015</b> Číslo: <b>61/2015</b>	Dne: <b>12. 6. 2015</b> Číslo: <b>61/2015</b>
	Náležitosti a přesnosti odpovídá právním předpisům.	Tento stejnopis odpovídá geometrickému plánu v elektronické podobě uloženému v dokumentaci úředního úřadu.
Vyhotovitel: <b>HRDLIČKA spol. s r. o. Velké náměstí 7 Strakonice 386 01 tel.: 383 321 226</b>	Katastrální úřad souhlasí s očišlováním parcel.	Ověření stejnopisu v listinné podobě.
Číslo plánu: <b>820c-150261/2015</b>	<b>KÚ pro Jihočeský kraj</b> <b>KP České Budějovice</b> <b>Ing. Drahomíra Vondrášková</b> <b>PGP-987/2015-301</b> <b>2015.06.08 13:34:46 CEST</b>	
Okres: <b>České Budějovice</b>		
Obec: <b>Všemyslice</b>		
Kat. území: <b>Všemyslice</b>		
Mapový list: <b>Písek 3-8/14,32 (DKM)</b>		
Dosavadním vlastníkům pozemků byla poskytnuta možnost seznámit se v terénu s průběhem navrhovaných nových hranic, které byly označeny předepsaným způsobem:		

1

219/26



128/1

(89-44)

(89-38)

134-174

44

66

(32-14)

(89-11)

1016/1

219/47

43

78

219/48

(47-20)

219/51

42

128/44

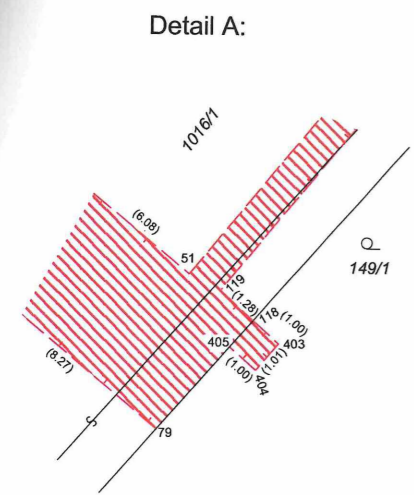
97

476-842

219/52

← 476-798





134-540

128/1

11  
128/40

219/26

Detail A:

Detail B:

147/1

44

147/2

147/3

140-134

140-136

140-138

140-140

140-142

140-144

140-146

140-148

140-150

140-152

140-154

140-156

140-158

140-160

140-162

140-164

140-166

140-168

140-170

140-172

140-174

140-176

140-178

140-180

140-182

140-184

140-186

140-188

140-190

140-192

140-194

140-196

140-198

140-200

140-202

140-204

140-206

140-208

42/3

42/2

149/2

149/1

Detail B:

147/3

147/2

147/1

140-134

140-136

140-138

140-140

140-142

140-144

140-146

140-148

140-150

140-152

140-154

140-156

140-158

148

210/13

210/12

215/2

215/1

140-117

140-33

134-182

134-187

134-188

134-189

134-190

134-191

134-192

134-193

134-194

134-195

134-196

134-197

134-198

134-199

134-200

134-201

134-202

134-203

134-204

134-205

134-206

134-207

134-208

134-209

134-210

134-211

134-212

134-213

134-214

134-215

134-216

134-217

134-218

134-219

134-220

134-221

134-222

134-223

134-224

134-225

134-226

134-227

134-228

134-229

134-230

134-231

134-232

134-233

134-234

134-235

134-236

134-237

134-238

134-239

134-240

134-241

134-242

134-243

134-244

134-245

134-246

134-247

134-248

134-249

134-250

134-251

134-252

134-253

134-254

134-255

134-256

134-257

134-258

134-259

134-260

134-261

134-262

134-263

134-264

134-265

134-266

134-267

134-268

134-269

134-270

134-271

134-272

134-273

134-274

134-275

134-276

134-277

134-278

134-279

134-280

134-281

134-282

134-283

134-284

134-285

134-286

134-287

134-288

134-289

134-290

134-291

134-292

134-293

134-294

134-295

134-296

134-297

134-298

134-299

134-300

134-301

134-302

134-303

134-304

134-305

134-306

134-307

134-308

134-309

134-310

134-311

134-312

134-313

134-314

134-315

134-316

134-317

134-318

