



# SMLOUVA O DÍLO

č. smlouvy zhotovitele 200325

č. smlouvy objednatele 0164/00663565/2020

## o zajištění pravidelného servisu výtahu dle ČSN 27 4002 a 27 4007

### Čl. I.

#### Smluvní strany

Název společnosti:	<b>Střední škola designu Lysá nad Labem, příspěvková organizace</b>
Sídlo:	Stržiště 475, Lysá nad Labem, 289 22
Jednající:	Ing. BC. Irena Mázlová
Korespondenční adresa:	Stržiště 475, Lysá nad Labem, 289 22
IČ:	00663565
Číslo účtu:	
(dále jen „ <b>Objednatel</b> “)	

a.

Název společnosti:	<b>Výtahy Praha ČR, s.r.o.</b>
Sídlo:	Mladoboleslavská 812, 19700 Praha 9 – Kbely
Jednající:	Miroslav Vokurka – Jednatel 
IČ:	25711407
DIČ:	CZ25711407
Registrace:	Městský soud v Praze, oddíl C, vložka 63363
Číslo účtu:	
(dále jen „ <b>Zhotovitel</b> “)	

1. Uzavírají dle § 2586 a násl. zákona č. 89/2012 Sb., občanský zákoník, ve znění pozdějších předpisů tuto smlouvu o dílo. Zhotovitel prohlašuje, že je oprávněn a odborně způsobilý provádět činnosti, kterými bude plnit předmět smlouvy.
2. Předmětem této smlouvy je zajištění komplexních servisních prací zdvihacích zařízení na adrese: **Přemyslova 592, Lysá nad Labem 289 22**

### Čl. II.

#### Předmět smlouvy



1. Zhotovitel se zavazuje pro objednatele provádět na výtahu (dále specifikovaném v příloze č. 1) tyto práce:



- 1.1. Servis obsahující odborné prohlídky (OP), preventivní údržbu – seřizování (PPÚ), mazání v intervalu OP, čištění nepřístupných částí od nečistot vzniklých provozem zařízení dvakrát do roka, vyproštění uvízlých osob nonstop a zajištění ekologické likvidace odpadu.
  - 1.2. Opravy výtahů na základě objednávky (telefonicky, emailem apod.) nebo na základě hlášení poruchy (kontaktní telefon, telefonickým kontaktem z kabiny výtahu) a to včetně dodání nebo opravy potřebných náhradních dílů. Nástup na tyto opravy provede zhotovitel nejpozději následující pracovní den po přijetí objednávky. Vyproštění uvízlých osob provede co nejdříve, maximálně do 60 minut. Poruchy výtahu jsou odstraňovány buď ve standardním, nebo pohotovostním režimu. Cena oprav je v pracovní době (7:00 – 15:30 prac. dní) dle HZS1, po pracovní době HZS2. Pokud objednatel výlučně nežádá opravu mimo pracovní dobu zhotovitele (pohotovost), bude práce zahájena vždy co nejdříve, ale pouze v běžné pracovní době.
  - 1.3. Modernizace (střední a generální opravy) výtahů na základě písemné objednávky objednatele po uzavření samostatné smlouvy o dílo na každý takový případ.
  - 1.4. V předepsaných termínech zajistí odborné zkoušky a inspekční prohlídky. Náklady na ně budou objednavateli fakturovány separátně.
2. Objednatel se zavazuje za řádně a včas provedené práce a dodávky, uvedené v předchozím odstavci zaplatit ve sjednaném termínu cenu podle Čl. III této smlouvy.

### Čl. III.

#### Cena a platební podmínky

1. Ceny za provedení předmětu smlouvy (Čl. II této smlouvy) jsou ceny smluvní stanovené dohodou smluvních stran na základě zákona č. 526/1990 Sb. o cenách (v platném znění).
2. Ceny jsou cenami pevnými v době uzavření této smlouvy. Změna ceny se provede podle míry inflace vyjádřené přírůstkem průměrného ročního indexu spotřebitelských cen zveřejněné Českým statistickým úřadem vždy k počátku roku.
3. Způsob výpočtu cen (za provedení předmětu smlouvy Čl.II. odst.1 v bodě 1.1. a 1.2.) je uveden v příloze č. 1 této smlouvy.
4. Ceny jsou uvedeny bez DPH, která se k těmto cenám přičítá ve výši platné v době fakturace.
5. Objednatel prohlašuje, že objekt (místo plnění) **není** považován dle zákona 235/2004 Sb, §48 za bytový dům a není sociální zařízení.
6. Ceny za provedení předmětu smlouvy bude zhotovitel fakturovat takto:
  - 5.1. Čtvrtletně pokud jde o předmět smlouvy dle Čl.II. odst. 1, bod 1.1..
  - 5.2. Do 14 dnů po provedení a předání opravy dle potvrzeného montážního listu pokud jde o předmět smlouvy dle Čl.II. odst. 1.2. až 1.4
7. Faktury budou mít náležitosti minimálně v rozsahu odpovídajícím zák. č. 235/2004 Sb. o dani z přidané hodnoty (v platném znění) a budou tedy obsahovat náležitosti běžného daňového dokladu. Objednatel souhlasí se zasláním daňových dokladů v elektronické podobě, a to na adresu:  
8. Splatnost faktury je 14 dní od doručení.
9. První platba paušální smluvní splátky za běžný servis u nově uzavřené smlouvy o dílo je účtována v poměrné výši s ohledem na délku období od data účinnosti smlouvy do konce příslušného kalendářního čtvrtletí.






#### Čl. IV. Záruka za jakost

1. Zhotovitel přejímá záruku za jakost oprav uvedených v Čl.II, odst. 1.2. po dobu 6ti kalendářních měsíců ode dne předání a převzetí opravy, uvedené v knize odborných prohlídek.
2. Objednatel je povinen v záruční době, uvedené v předchozím odstavci, oznámit zhotoviteli vadu opravy písemně bez zbytečných odkladů.
3. Zhotovitel je povinen řádně oznámenou a uznanou vadu, dle předchozího odstavce, opravit bezúplatně v době, která bude s objednatелеm dohodnuta.
4. Záruční plnění se nevztahuje na:
  - 4.1. opravy na vadách způsobených nepovoleným způsobem užití výtahu, poškozením z důvodu vyšší moci, neodborným zásahem, nebo jeho úmyslným poškozením (vandalismem)
  - 4.2. Opravy poruchové a výměna dílů, nebo materiálů opotřeбенých provozem výtahu.

#### Čl. V. Smluvní pokuty.

1. Zhotovitel uhradí smluvní pokutu ve výši 0,05 % z ceny za provedení díla za každý den prodlení běžné opravy (provoznuschopnosti) výtahu dle Čl.II odst. 1.2. této smlouvy a nedodržení termínu dle příslušných ČSN dle Čl.II odst. 1.1. této smlouvy.
2. Objednatel uhradí smluvní pokutu ve výši 0,05 % z dlužné částky za každý den prodlení platby dle Čl.III odst. 6. této smlouvy za právoplatně fakturované plnění dle této smlouvy.

#### Čl. VI. Povinnosti zhotovitele a objednatele

1. Povinností objednatele je zpřístupnit objekt při docházce pracovníků servisu, umístit revizní knihu na domluveném místě k dispozici reviznímu orgánu a odpovědným pracovníkům.
2. Osoby pověřené jednáním za objednatele: 
3. Povinností zhotovitele je zodpovídat za termínované plnění předmětu této smlouvy dle Čl.II. odst. 1.1. pro kontrolní orgány.
4. Zhotovitel je povinen provádět servis v souladu s ustanoveními platných právních předpisů a norem respektujících provozní podmínky a technologie (druh) zdvihacího zařízení.
5. Zhotovitel je povinen upozornit objednatele na zjištěné technické či bezpečnostní závady.
6. Zhotovitel v případě doložení dokumentace zažádá majitele v časovém předstihu.
7. K nabytí smluvního vztahu bude sepsán mezi objednavatelem a zhotovitelem o předání předávací protokol.



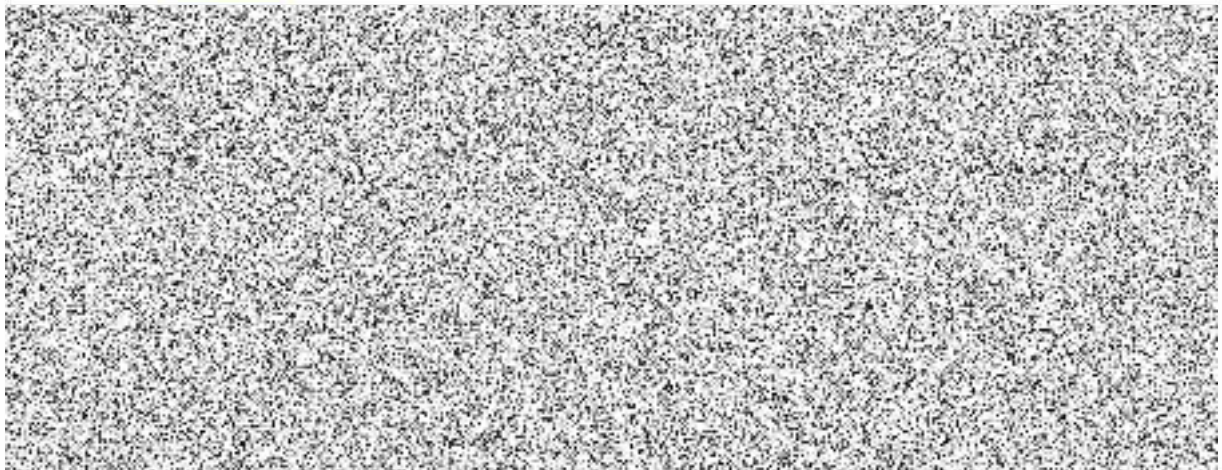
**Čl. VII.**  
**Platnost smlouvy**

1. Tato smlouva se uzavírá na dobu neurčitou s oboustrannou výpovědní lhůtou 3 měsíců od prvního dne následujícího měsíce po doručení výpovědi. V případě neplnění vzájemných závazků budou nedostatky řešeny dle občanského zákoníku.
2. Tato smlouva vstupuje v platnost datem podpisu obou smluvních stran a nabývá účinnosti dnem jejího zveřejnění v registru smluv, které provede objednatel.
3. Obě strany se zavazují k řádnému dodržování právě platné legislativy, zejména pak ČSN 27 4002.
4. Objednatel má právo odstoupit o smlouvy v případě, že zhotovitel prokazatelně, opakovaně nedodržel termíny a kvalitu rozsahu služeb v souladu s touto smlouvou, které by bránili bezpečnému užívání a provozní způsobilosti zdvihacího zařízení.

**Čl. VIII.**  
**Závěrečná ustanovení**

1. Odpovědnost za škody je upravena občanským zákoníkem a v tomto smyslu bude řešena.
2. Obsah smlouvy lze měnit či doplňovat pouze písemnými dodatky, odsouhlasenými oběma stranami.
3. Smlouva je vyhotovena ve dvou vyhotoveních, z nichž každé má platnost originálu a každá strana obdrží jedno.
4. Nedílnou součástí smlouvy jsou i příloha č. 1.
5. Právní vztahy výslovně neošetřené touto smlouvou se řídí občanským zákoníkem ve znění i později platných změn a také ostatními souvisejícími právními předpisy.
6. Objednatel poskytne zhotoviteli technickou dokumentaci k danému zařízení.

V Praze dne: <sup>12.11.</sup> ..... 2020





**Zákazník – Střední škola designu Lysá nad Labem, příspěvková organizace**

Legenda dle ČSN 27 4002 a 27 4007:

- ST:** počet stanic  
**NA:** počet nástupišť  
**KS:** kompletní servis v Kč / měsíc  
**OP:** odborné prohlídky – jednou za 3 měsíce  
**OZ:** odborné zkoušky- jednou za tři roky  
**PPU:** pravidelná preventivní údržba- v rámci OP  
**MC:** mazání, čištění od provozních nečistot výtahu- dle mazacího plánu výrobce  
**VY:** vyprošťování uvízlých osob v pracovní době v rámci paušálu / v mimo prac. době dle HZS2  
**SIM:** měsíční poplatek za provoz GSM brány nutné k oboustranné nonstop komunikaci z kabiny  
**MO:** malé opravy (oprava bez použití materiálu a do 1 hodiny délky výkonu)  
**HZS1:** základní hodinová zúčtovací sazba v Kč  
**HZS2:** pohotovostní hodinová zúčtovací sazba v Kč  
**DP:** dopravní paušál v rámci města Prahy  
**DISP:** **NONSTOP** možnost telefonického hlášení poruch zahrnuta v paušální ceně

Ev.č.	Umístění	Typ	ST	NA	KS	OP	PPU	MC	DISP 24	VY	OZ	SIM	MO	HZS1 (kč/hod)	HZS2 (kč/hod)	DP
1	Přemyslova 592, Lysá nad Labem	Výtahy Vaněrka TOV 450kg r.v. 2020	5	5	1.480,-Kč	ANO	ANO	ANO	ANO	ANO	NE	ANO	ANO	550	840	470

**Počet zařízení: 1      Celkem za servis bez DPH: 4.440,-Kč/čtvrtletí**



Vaše požadavky vždy zajistí na telefonické zavolání:

VÁŠ VÝTAH JE BEZPEČNĚ SERVISOVÁN SPOLEČNOSTÍ:



**VPČR**  
Výtahy Praha Česká republika  
SERVIS A OPRAVY VÝTAHŮ

TELEFON PRO HLÁŠENÍ PORUCH:



**NONSTOP**

[www.vpcr.cz](http://www.vpcr.cz)

Revize výtahů budeme provádět osobně podle platných ČSN nebo EN a s tím souvisejícím interním plánem prací.

Těšíme se na další spolupráci a věříme, že budete s našimi službami spokojeni.

V Praze dne: .2020

Miroslav VOKURKA  
Jednatel / CEO



+420

[www.vytahypraha.cz](http://www.vytahypraha.cz)

Výtahy Praha ČR s. r. o., Mladoboleslavská 812, 197 00 Praha 9 - Kbely



VÝTAHY PRAHA

Výtahy Praha ČR s. r. o., Mladoboleslavská 812, 197 00 Praha 9 - Kbely



[www.vytahypraha.cz](http://www.vytahypraha.cz)

