

Dodatek č.2 k Souhrnné objednávce dle rámcové smlouvy MV-50113-150/VZ-2015, doobjednání tiskových zařízení

uzavřené s dodavatelem, RICOH Czech Republic s.r.o., Jihlavská 1558/21, 140 00 Praha 4

Číslo jednací souhrnné objednávky: KRPB-169572-4/ČJ-2019-0600VZ
Číslo jednací dodatku č.1 k souhrnné objednávce: KRPB-169572-16/ČJ-2019-0600VZ
Číslo jednací dodatku č.2 k souhrnné objednávce: KRPB-169572-32/ČJ-2019-0600VZ

a) Identifikace objednatele:

Objednatel: Česká republika - Krajské ředitelství policie Jihoomoravského kraje
Sídlo: Kounicova 24, 611 32 Brno

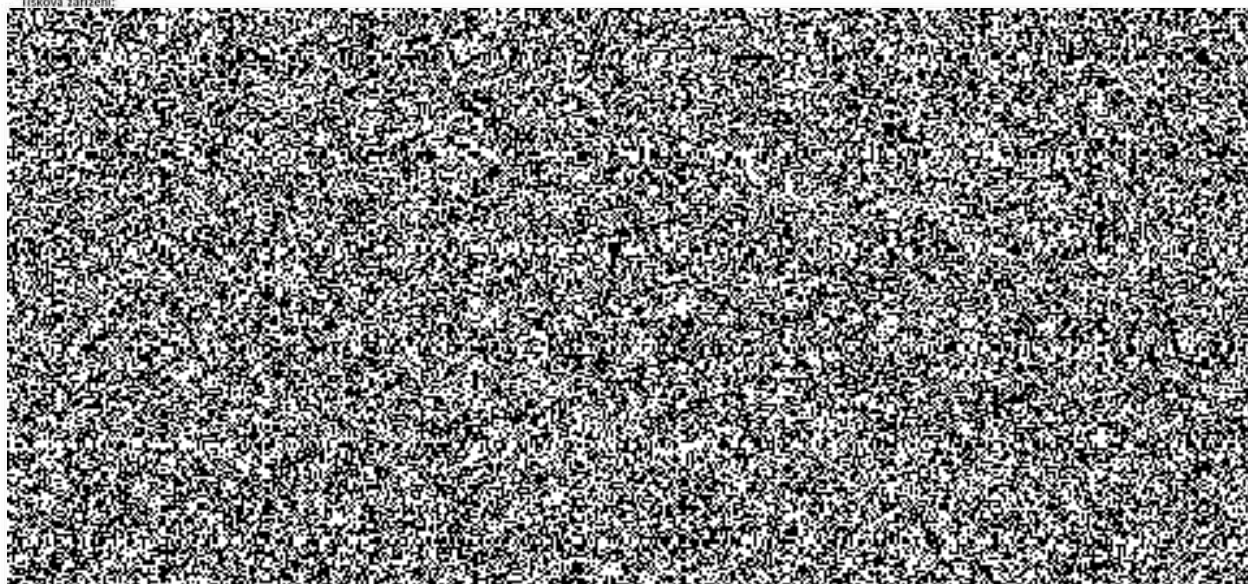


b) Specifikace objednávky:

Tímto dodatkem č.2 je rozšířena již uplatněná a vzájemně akceptovaná Souhrnná objednávka č.j. KRPB-169572-4/ČJ-2019-0600VZ ze dne 6.8.2019 a Dodatek č.1 k Souhrnné objednávce č.j. KRPB-1695072-16/ČJ-2019-0600VZ ze dne 9.1.2020 o další tisková zařízení podle Rámcové smlouvy č.j. MV-50113-150/VZ-2015. Za zhotovené kopie na tiskových zařízeních podle souhrnné objednávky a dodatků č.1 a č.2 bude vystavena jedna faktura. Přílohou faktury bude tabulka s rozpisem výtisků pro každé zařízení za fakturovaný měsíc ve formátu excel.

c) Rozsah/množství objednaných služeb

Tisková zařízení:



Pro implementaci tiskového systému MyQ Objednatel zajistí potřebnou součinnost, zejména dodá sever(y), kde bude MyQ instalováno. V případě samostatné instalace MyQ bez objednání tiskových zařízení je splatnost faktury dle objednávky 4 měsíce, pokud nedojde v uvedené době k objednání tiskových zařízení. Pokud dojde k objednání tiskových zařízení ve stanovené době 4 měsíců od objednání samostatné instalace MyQ, bude tato objednávka stornována a tiskový systém MyQ bude zařazen do objednávky s tiskovými zařízeními objednatele. Při splnění uvedené podmínky (nebo pokud optimalizační projekt na základě dat z MyQ doporučí neobjednat nová zařízení a ponechat stávající) nebude dodavatel po objednateli požadovat platbu uvedenou v této objednávce.

Systém ServiceDesk:



Ostatní služby:



CELKEM za celou objednávku (výpočet ceny)	335 530,80 Kč	405 992,27 Kč
---	---------------	---------------

a) Místo plnění

Místa plnění nově dodávaných strojů, včetně kontaktních osob a telefonického spojení, jsou uvedena v příloze č.1.

b) Lhůty pro plnění

Dodavatel závazně potvrdí do 10 pracovních dnů od uveřejnění v NEN objednávku.
Dodavatel započne s instalací do 10 pracovních dnů od potvrzení objednávky v NEN.
Dodavatel dokončí instalaci do 10 pracovních dnů od zahájení instalace.

Objednatel se může s Dodavatelem dohodnout na prodloužení, nebo případném zkrácení termínu realizace.

c) Náhrada za stroje, u nichž skončil pronájem

NE zaškrtněte platné

Doba poskytování tiskových služeb v měsících od dokončení instalace činí:

uveďte celé číslo

Za objednatele:

podepsáno elektronicky

