

POJIŠTNÁ SMLOUVA

Pojištění podnikatele a právnických osob

číslo 2088079248

TC99110010010

SMLUVNÍ STRANY

Pojišťovna

Generali Česká pojišťovna a.s., Spálená 75/16, Nové Město, 110 00 Praha 1, IČO: 452 72 956, DIČ: CZ699001273, je zapsaná v obchodním rejstříku vedeném Městským soudem v Praze, spis. zn. B 1464, člen skupiny Generali, zapsané v italském registru pojišťovacích skupin, vedeném IVASS, pod číslem 026

Pojistník

Název Dům dětí a mládeže Jihlava, příspěvková organizace
 IČO 72549246
 Adresa Brněnská 670/46, 586 01 Jihlava 1, ČESKÁ REPUBLIKA
 Plátce DPH NE

Korespondenční adresa je shodná s adresou pojistníka.

Pojištěný

Pojištěný je shodný s pojistníkem, pokud není dále u jednotlivých pojištění uvedeno jinak.

Správce pojistné smlouvy

Tato pojistná smlouva je zprostředkována zprostředkovatelem

I. POJIŠTNÁ DOBA

Pojištění se sjednává na dobu od **00:00 hod.** dne **1. 1. 2019** do konce pojistného roku ve smyslu ujednání této pojistné smlouvy. Tato pojistná smlouva se sjednává s **automatickou prolongací**. Datum obnovy je stanoven na **1. 1.** každého kalendářního roku.

Dohodou obou smluvních stran byla v této pojistné smlouvě provedena s účinností ode dne 22. 9. 2020 změna a od tohoto data je platná tato verze pojistné smlouvy.

II. PŘEHLED POJIŠTĚNÍ

Poř. č.	Název pojištění	Datum účinnosti	Pojistné*
1	Pojištění staveb	22. 9. 2020	1 096 Kč
2	Živelní pojištění movitých věcí	22. 9. 2020	7 421 Kč
3	Pojištění movitých věcí pro případ krádeže a loupeže	22. 9. 2020	3 114 Kč
4	Pojištění elektronických zařízení	22. 9. 2020	3 756 Kč
5	Pojištění obecné odpovědnosti	22. 9. 2020	18 539 Kč
Celkové roční pojištění			33 926 Kč

* Pojistné po zaokrouhlení, slevách / přírůzích dle Vyúčtování pojistného.

III. ROZSAH POJIŠTĚNÍ

A. POJIŠTĚNÍ MAJETKU

Pojištění majetku se řídí Všeobecnými pojistnými podmínkami pro pojištění majetku a odpovědnosti VPPMO-P-01/2018 (dále jen VPPMO-P). Není-li dále ujednáno jinak, ujednává se, že pokud pojistná částka není nižší o více než částka odpovídající pojistné hodnotě pojištěné věci nebo souboru věcí, pojistitel pro toto pojištění neuplatní podpojištění.

Ujednává se, že pojistná plnění vyplacená ze všech pojistných událostí nastalých na jednom místě pojištění v průběhu jednoho pojistného roku nebo v době určité, na kterou bylo pojištění sjednáno, jsou pro pojištění majetku omezena za škody vzniklé z příčiny pojistného nebezpečí záplava nebo povodeň v úhrnu

O2208345578685

Kód produktu: MPN02 / 3

1. POJIŠTĚNÍ STAVEB

S účinností k datu 22. 9. 2020 byla provedena změna tohoto pojištění, která nahrazuje jeho předchozí verze.
 Pojištění se řídí VPPMO-P a Doplnkovými pojistnými podmínkami pro pojištění staveb DPPSP-P-01/2018 (dále jen DPPSP-P).

1.1. Odpovědi pojistníka na dotazy pojišťovny

Je některá z pojišťovaných staveb, či jejich součástí poškozena, zničena, ztracena nebo není řádně udržována? NE
 Bylo některé z pojišťovaných míst pojištění postiženo povodní nebo záplavou více než 1x v posledních 10 letech? NE
 Kolikrát v období posledních pěti let byly pojišťované stavby postiženy jiným nebezpečím než povodní nebo záplavou? 0
 Nachází se na místě pojištění více staveb stejného druhu (např. skladové haly, garáže, dílny) nebo nepojišťované stavby? NE
 Je některá z pojišťovaných budov v rekonstrukci nebo ve výstavbě? NE

1.2. Předmět pojištění

Pojištění pod jednotlivými položkami (pol. č.) se sjednává pro pojistná nebezpečí uvedená v článku 2 bodu 1 písm. a) až i) DPPSP-P, tj.:

- požár, výbuch, přímý úder blesku, pád letadla, případně jeho části nebo nákladu;
- povodeň nebo záplava; víchřice nebo krupobití; sesouvání půdy, zřícení skal nebo zemin, sesouvání nebo zřícení sněhových lavin; pád stromů, stožárů nebo jiných předmětů; tíha sněhu nebo námrazy; zemětřesení; voda vytékající z vodovodních zařízení; zamrzání vody ve vodovodním potrubí.

Ujednává se, že pojistné plnění za škodu vzniklou z příčiny pojistného nebezpečí záplava nebo povodeň je z jedné pojistné události omezeno limitem plnění, který je stanoven ve výši ~~100%~~ součtu pojistných částek sjednaných pro jednotlivé položky a pojistné plnění za pojištěnou věc nebo soubor věcí nesmí přesáhnout pojistnou částku nebo limit plnění sjednaný pro tuto věc nebo soubor věcí.

1.3. Spoluúčast

Pojištění se sjednává se spoluúčastí

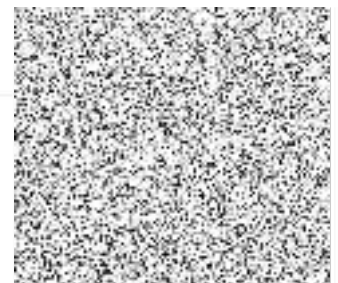


Pol. č.	Specifikace předmětu pojištění	Počet nadzem. podlaží*	Pojistná částka v Kč	Pojistné
---------	--------------------------------	------------------------	----------------------	----------

* Přizemí je první nadzemní podlaží.

Pojištění (přípojištění) nákladů

Pol. č.	Specifikace pojišťovaných nákladů	Limit 1. rizika v Kč	Pojistné
N95	Soubor skel výloh a skel vstupních dveří navazujících (i nepřímo) na výlohy, včetně nalepených folií, nápisů a nalepených čidel elektrické zabezpečovací signalizace na těchto sklech. Pojištění se sjednává také v rozsahu doložky V1, která je uvedena ve zvláštním ujednání tohoto pojištění.		


1.4. Pojistné

Roční pojistné celkem
 Roční pojistné po slevě a zaokrouhlení

1.5. Místo pojištění

Poř. č.	Pol. č.	Místo pojištění
1	N95	Brněnská 670/46, 586 01 Jihlava

1.6. Zvláštní ujednání
1.6.1. Doložka V1 – Pojištění součástí staveb pro případ poškození nebo zničení věci jakoukoliv událostí – platí pouze pro pol. č. N95

Odchylně od článku 2 DPPSP-P se pojištění sjednává pro případ poškození nebo zničení pojištěné věci jakoukoliv událostí, která nastane nečekaně a náhle a není dále vyloučena. Z pojištění nevzniká právo na plnění za:

- a) škody způsobené bezprostředním následkem koroze, eroze, oxidace, jakýmkoliv znečištěním nebo rytím;
- b) poškození nebo zničení pojištěné věci vzniklé při dopravě, přemísťování, demontáži, montáži a při její opravě;
- c) škody způsobené bezprostředním následkem opotřebení, trvalého vlivu provozu, postupného stárnutí s tím, že v případě pojištění neonových trubíc a obdobných věcí se za škody vzniklé postupným stárnutím považuje také vyprchání plynové náplně. Plynová náplň se pro účely tohoto pojištění považuje za vyprchanou po třech letech od data výroby pojištěné věci;
- d) odcizení, ztrátu nebo jiné pohřešování.

1.6.2. Pojištění skel

Ujednává se, že pojištění sjednané pod pol. č. N95 se vztahuje i na skla venkovních dveří a oken tvořících plášť pojištěné budovy.

Kód produktu: MPM02 / 1

2. ŽIVELNÍ POJIŠTĚNÍ MOVITÝCH VĚCÍ

S účinností k datu 22. 9. 2020 byla provedena změna tohoto pojištění, která nahrazuje jeho předchozí verze.
 Pojištění se řídí VPPMO-P a Doplnkovými pojistnými podmínkami pro pojištění movitých věcí DPPMP-P-01/2018 (dále jen DPPMP-P).

2.1. Odpovědi pojistníka na dotazy pojištěných

Je některý z předmětů pojištění, či jejich součástí poškozen, zničen, ztracen nebo není řádně udržován? NE
 Bylo některé z pojišťovaných míst pojištění postiženo povodní nebo záplavou více než 1x v posledních 10 letech? NE
 Kolikrát v období posledních pěti let byl předmět pojištění postižen jiným nebezpečím než povodní nebo záplavou? 0

2.2. Předmět pojištění

Pojištění pod jednotlivými položkami (pol. č.) se sjednává pro pojistná nebezpečí uvedená v článku 2 bodu 1 písm. a) DPPMP-P, tj.:
 – požár, výbuch, přímý úder blesku, pád letadla, případně jeho části nebo nákladu

2.3. Spoluúčast

Pojištění se sjednává se spoluúčastí

Pol. č.	Specifikace předmětu pojištění	Pojistná částka v Kč*	Pojistné
M01	Soubor vlastních strojů, zařízení a inventáře, kromě věcí uvedených v článku 4 DPPMP-P.		
M02	Soubor cizích věcí po právu užívaných na základě písemné smlouvy, kromě věcí uvedených v článku 4 DPPMP-P.		
M03	Soubor platných tuzemských i cizozemských státovek, bankovek a oběžných mincí a soubor cenin (stravenky, kupony, jízdenky, známky, kolky, telef. karty apod.). Pojištění se sjednává jako pojištění prvního rizika.		

* Je-li sjednáno pojištění prvního rizika, je uvedená částka ve smyslu čl. 15 bodu 5 VPPMO-P limitem plnění prvního rizika.

Připojištění pojistných nebezpečí

Ujednává se, že každý dále uvedený limit MRP se sjednává v souhrnu pro všechny předměty pojištění sjednané v tomto pojištění.
 Pojistné plnění za předmět pojištění nebo soubor nesmí současně přesáhnout pojistnou částku sjednanou pro tento předmět nebo soubor.

Pojistné nebezpečí	Limit MRP v Kč	Pojistné
Vichřice nebo krupobítí - článek 2 bod 1 písm. c) DPPMP-P		
Voda vytékající z vodovodních zařízení - článek 2 bod 1 písm. h) DPPMP-P		

2.4. Pojistné

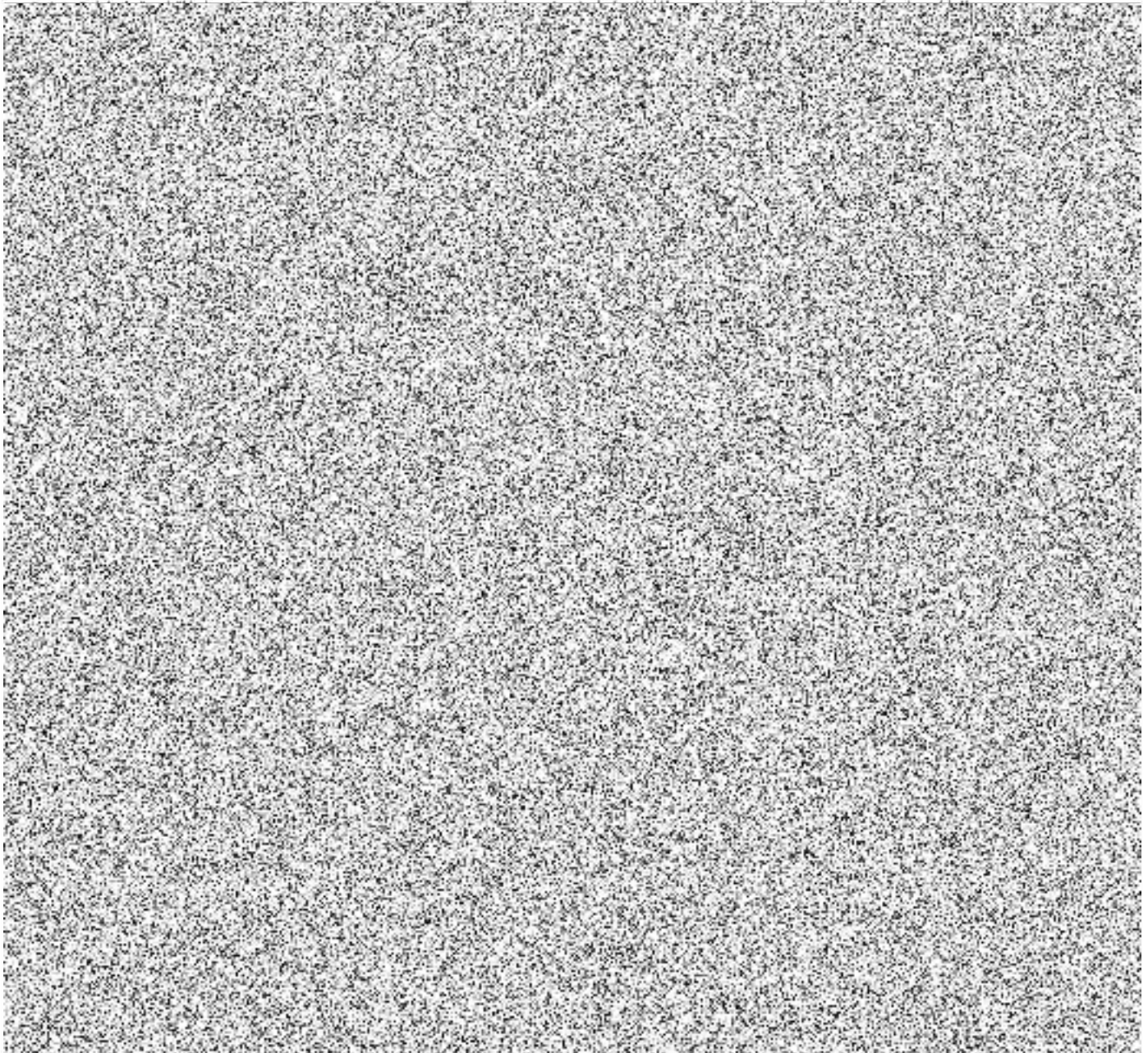
Roční pojistné celkem

Roční pojistné po slevě a zaokrouhlení

2.5. Místo pojištění

Poř. č.	Pol. č.	Místo pojištění
1	M01, M02, M03	Brněnská 670/46, 586 01 Jihlava
2	M01, M02, M03	Černé lesy 430, 588 32 Brtnice
3	M01, M02, M03	KÚ KOŇKOVICE, PARC.Č.169,170,171,172,173,174,52/2, 52/1,873,167, 603/7, 584 01 Trpišovice

Poř. č.	Pol. č.	Místo pojištění
3	K01, K02, K03, K04	KÚ KOŇKOVICE, PARC.Č.169,170,171,172,173,174,52/2, 52/1,873,167, 603/7, 584 01 Trpišovice

3.6. Zvláštní ujednání


Kód produktu: MPE02 / 4

4. POJIŠTĚNÍ ELEKTRONICKÝCH ZAŘÍZENÍ

S účinností k datu 22. 9. 2020 byla provedena změna tohoto pojištění, která nahrazuje jeho předchozí verze. Pojištění se řídí VPPMO-P a Doplnkovými pojistnými podmínkami pro pojištění elektronických zařízení DPPEZ-P-01/2018 (dále jen DPPEZ-P).

strana 5 z 10

4.1. Smluvní ujednání

Ujednává se, že pojistné plnění vyplacené z celé pojistné smlouvy z pojištění elektronických zařízení (tedy i z pojištění sjednaných případně na jiném listu této pojistné smlouvy) nesmí z jedné pojistné události přesáhnout částku 


4.2. Odpovědi pojistníka na dotazy pojišťovny

Je některý z předmětů pojištění poškozen, zničen, ztracen nebo není řádně udržován?
 Jsou předměty pojištění pojištěny jiným pojištěním?

NE
 NE

4.3. Předmět pojištění

Pojištění se sjednává pod jednotlivými položkami (pol. č.) pro pojistná nebezpečí uvedená v článku 2 DPPEZ-P s tím, že rozsah pojištění některých pojistných nebezpečí je uveden u jednotlivých položek.

Poř. č.	Specifikace předmětů pojištění	Rok výroby*	O	P	L	C	Spoluúčast v Kč	Pojistná částka v Kč	Pojistné
E01	Soubor stacionární výpočetní, kancelářské techniky, personálních počítačů, serverů a interaktivních tabulí včetně příslušenství	2018	NE	NE	NE	NE			

* Pokud je pod jednotlivou položkou pojištěn soubor zařízení, je uvedený rok výroby rokem sjednání pojištění tohoto souboru.

Legenda: O – odcizení (doložka O11), P – práce přesčas (doložka P11), L – expresní příplatky (doložka L11), C – půjčováno, práce pro cizí subjekty, ANO – rozsah pojištění je sjednán, NE – rozsah pojištění není sjednán

4.4. Pojistné

Roční pojistné celkem

Obchodní sleva 

Roční pojistné po slevě a zaokrouhlení


4.5. Místo pojištění

Poř. č.	Poř. č.	Místo pojištění
1	E01	Brněnská 670/46, 58601 Jihlava

4.6. Zvláštní ujednání

Nesjednáno.

B. POJIŠTĚNÍ ODPOVĚDNOSTI

Toto pojištění se řídí Všeobecnými pojistnými podmínkami pro pojištění majetku a odpovědnosti VPPMO-P-01/2018 (dále jen „VPPMO-P“) a ujednáními této pojistné smlouvy.

Kód produktu: DPO02 / 5

5. POJIŠTĚNÍ ODPOVĚDNOSTI
5.1. Odpovědi pojistníka na dotazy pojišťovny

Výše příjmů z podnikatelské činnosti, na kterou se vztahuje pojištění a které jsou předmětem daně z příjmů, popř. předpokládané příjmy v Kč



Vyrábějí nebo zpracovávají se v provozovně potraviny?

NE

Jsou s provozovanou činností spojeny práce s hořlavými, radioaktivními látkami nebo otevřeným ohněm?

NE

Jsou poskytovány služby holičské, kadernické, kosmetické, pedikúra, manikúra?

NE

Jsou s provozovanou činností spojeny práce s výbušninami a třaskavinami?

NE

Je s činností spojená práce ve výškách nad 5 m?

NE

Je s činností spojeno provozování střediska praktického vyučování bez právní subjektivity nebo pracoviště praktického vyučování?

NE

Je s činností spojeno odkládání věcí zákazníků při poskytování služby na místech, která nejsou trvale hlídána?

ANO

Je s činností spojeno poskytování software, poradenství v oblasti informačních technologií, zpracování dat, hostingové a související činnosti, webové portály?

NE

5.2. Rozsah pojištění

5.2.1. Pojištění se sjednává pro případ právním předpisem stanovené povinnosti pojištěného nahradit škodu či újmu při ublížení na zdraví nebo usmrcení vzniklou jinému v souvislosti s:

- činnostmi uvedenými ve výpisu z obchodního rejstříku vedeného KS v Brně, č.: oddíl Pr, vložka 1704, ze dne 1. 11. 2018, který je nedílnou součástí této pojistné smlouvy a tvoří její přílohu.
- činnostmi vykonávanými na základě:
Zřizovací listina vydané/ho v, č.: , ze dne
Výpis z veřejné části Živnostenského rejstříku, plastnost k 01.11.2018 vydané/ho v, č.: , ze dne

5.3. Sjednaná připojištění

5.3.1. Doložka V70 Pojištění odpovědnosti za škodu vzniklou jinak než na zdraví, poškozením, zničením, ztrátou nebo odcizením hmotné věci (čisté finanční škody)

Odchylně od článku 22 bodu 1 VPPMO-P se ujednává, že pojištění se vztahuje na povinnost pojištěného nahradit škodu vzniklou třetí osobě jinak než při ublížení na zdraví nebo usmrcení této osoby, poškozením, zničením, ztrátou nebo odcizením hmotné věci, kterou má tato osoba ve vlastnictví nebo v užívání.

Pojištění v rozsahu tohoto ujednání se sjednává i pro povinnost pojištěného nahradit škodu způsobenou v souvislosti se zpracováním osobních údajů.

Předpokladem vzniku práva na pojistné plnění v rozsahu tohoto ujednání je, že ke vzniku škody došlo na území ujednaném v pojistné smlouvě a v době trvání pojištění v souvislosti s pojištěnou činností či vztahy z této činnosti vyplývajícími, a to včetně škody způsobené vadou výrobku. Pojištění v rozsahu této doložky se však nevztahuje na povinnost nahradit škodu:

- a) vzniklou prodlením se splněním smluvní povinnosti,
- b) vzniklou schodkem na finančních hodnotách, jejichž správou byl pojištěný pověřen,
- c) vzniklou při obchodování s cennými papíry,
- d) způsobenou pojištěným jako členem statutárního orgánu nebo kontrolního orgánu jakékoliv obchodní společnosti nebo družstva,
- e) vzniklou v souvislosti s čerpáním či přípravou čerpání jakýchkoli dotací a grantů, nebo v souvislosti s organizací veřejných zakázek, zpracováním podkladů pro účast ve výběrovém řízení nebo veřejných zakázkách,
- f) vzniklou v souvislosti s vymáháním pohledávek,
- g) vzniklou v souvislosti se správou datových schránek,
- h) způsobenou určením nesprávné ceny (rozpočtu) díla nebo zpracováním chybných podkladů pro určení této ceny.

Odchylně od článku 24 bodu 1 písm. d) VPPMO-P se ujednává, že pojištění v rozsahu této doložky se vztahuje i na škodu způsobenou veřejně poskytnutou informací nebo radou, která je součástí přednáškové činnosti.

Ujednává se, že pojištění čistých finančních škod v rozsahu této doložky se vztahuje i na případ finančních škod:

- nastalých v důsledku vady výrobku,
- nastalých v důsledku montáže, umístění nebo položení vadných výrobků vyrobených pojištěným,
- spočívajících v nákladech na montáž, umístění nebo položení bezvadných náhradních výrobků náhradou za vadné; musí se vždy jednat o náklady vynaložené třetí osobou,
- nastalých v důsledku toho, že věc vzniklá spojením, smísením nebo zpracováním s vadným výrobkem vyrobeným pojištěným, anebo vzniklá v důsledku dalšího zpracování a opravy tohoto vadného výrobku, je vadná.

5.3.2. Doložka V723 Pojištění odpovědnosti za škodu na pojištěným převzatých nebo užívaných hmotných movitých věcech

Odchylně od ustanovení článku 24 bodu 2 písm. a), b) VPPMO-P se ujednává, že pojištění se vztahuje na povinnost nahradit škodu na hmotných movitých věcech, které pojištěný užívá, nebo na hmotných movitých věcech převzatých pojištěným, jež mají být předmětem jeho závazku.

Pojištění v rozsahu této doložky se však nevztahuje na povinnost nahradit škody:

- a) vzniklé opotřebením, nadměrným mechanickým zatížením nebo chybnou obsluhou,
- b) vzniklé na hmotných věcech převzatých v rámci přepravních smluv,
- c) vzniklé na letadlech nebo sportovních létajících zařízeních,
- d) vzniklé na zvířatech,
- e) vzniklé ztrátou nebo odcizením hmotné movité věci.

5.3.3. Doložka V111 Regresní náhrady

Ujednává se, že pojištění se vztahuje i na náhradu nákladů léčení vynaložených zdravotní pojišťovnou na zdravotní péči ve prospěch zaměstnance pojištěného v důsledku zaviněného protiprávního jednání pojištěného.

Pojištění se dále vztahuje i na regresní náhradu dávek nemocenského pojištění vyplacených zaměstnanci pojištěného orgánem nemocenského pojištění v důsledku zaviněného protiprávního jednání pojištěného zjištěného soudem nebo správním orgánem.

Toto pojištění se však vztahuje jen na případy, kdy zaměstnanci pojištěného vzniklo právo na pojistné plnění z pojištění odpovědnosti při pracovním úrazu nebo nemoci z povolání, za předpokladu, že v době trvání pojištění došlo k pracovnímu úrazu nebo byla zjištěna nemoc z povolání.

5.3.4. Doložka V112 Pojištění náhrady za nemajetkovou újmu

Odchylně od článku 22 bodu 1 a článku 24 bodu 7 písm. b) VPPMO-P se ujednává, že pojištění se nad rámec základního rozsahu vztahuje i na povinnost pojištěného nahradit nemajetkovou újmu způsobenou zásahem do práv na ochranu osobnosti, která vznikla jinak, než při ublížení na zdraví nebo usmrcení.

Pojištění v rozsahu tohoto ujednání se sjednává i pro povinnost pojištěného nahradit nemajetkovou újmu způsobenou v souvislosti se zpracováním osobních údajů.

Vedle výluk uvedených ve VPPMO-P se pojištění dále nevztahuje na povinnost pojištěného nahradit nemajetkovou újmu:

- a) způsobenou urážkou, pomluvou, sexuálním obtěžováním nebo zneužíváním;
- b) vzniklou zaměstnanci pojištěného.

Výluky z pojištění uvedené v článku 3 a 24 VPPMO-P platí přiměřeně i pro toto pojištění.

Pojištění v rozsahu této doložky se sjednává se sublimitem plnění, pokud není-li dále uvedeno jinak.


Pojištění v rozsahu této doložky se sjednává s územním rozsahem, pokud není-li dále uvedeno jinak.

5.4. Zvláštní ujednání

5.5. Přehled sjednaných pojistných nebezpečí

Pojistné nebezpečí	Limit/sublimit pojistného plnění v Kč	Spoluúčast v Kč	Územní rozsah
Základní rozsah			
Doložka V70 Čistě finanční škody			
Doložka V723 Věci převzaté nebo užívané			
Doložka V111 Regresní náhrady			
Doložka V112 Nemajetková újma			

5.6. Pojistné

 Roční pojistné celkem
 Obchodní sleva 
Roční pojistné po slevě a zaokrouhlení

IV. INFORMACE K POJISTNÉMU

Ujednává se, že jednorázové pojistné bude hrazeno v 1 splátce. Pojistné je splatné vždy k 1. 1. každého roku.

 Číslo účtu
 Variabilní symbol

V. SPOLEČNÁ A ZÁVĚREČNÁ UJEDNÁNÍ

- Pojistník prohlašuje, že je seznámen a souhlasí se zmocněním a zproštěním mlčenlivosti dle příslušných všeobecných pojistných podmínek. Na základě zmocnění uděluje pojistník souhlasy uvedené v tomto odstavci rovněž jménem všech pojištěných.
- Pojistník prohlašuje, že byl informován o zpracování jím sdělených osobních údajů a že podrobnosti týkající se osobních údajů jsou dostupné na www.generalicecka.cz v sekci Osobní údaje a dále v obchodních místech pojišťovny. Pojistník se zavazuje, že v tomto rozsahu informuje i pojištěné. Dále se zavazuje, že pojišťovně bezodkladně oznámí případné změny osobních údajů.
- Odpovědi pojistníka na dotazy pojišťovny a údaje jím uvedené u tohoto pojištění se považují za odpovědi na otázky týkající se podstatných skutečností rozhodných pro ohodnocení rizika. Pojistník svým podpisem potvrzuje jejich úplnost a pravdivost.
- Pojistník dále prohlašuje, že seznámí pojištěného s obsahem této pojistné smlouvy včetně uvedených pojistných podmínek.
- Smluvní strany se dohodly, že pokud tato smlouva podléhá povinnosti uveřejnění podle zákona č. 340/2015 Sb., o zvláštních podmínkách účinnosti některých smluv, uveřejňování těchto smluv a o registru smluv (zákon o registru smluv), je tuto smlouvu (vč. všech jejích dodatků) povinen uveřejnit pojistník, a to ve lhůtě a způsobem stanoveným tímto zákonem. Pojistník je povinen bezodkladně informovat pojišťovnu o zaslání smlouvy správci registru smluv zprávou do datové schránky. Pojistník je povinen zajistit, aby byly ve zveřejňovaném znění smlouvy skryty veškeré informace, které se dle zákona č. 106/1999 Sb., o svobodném přístupu k informacím nezveřejňují (především se jedná o osobní údaje a obchodní tajemství pojišťovny, přičemž za obchodní tajemství pojišťovna považuje zejména údaje o pojistných částkách; o zabezpečení majetku; o bonifikaci za škodní průběh; o obratu klienta, ze kterého je stanovena výše pojistného; o sjednaných limitech/sublimitech plnění a výši spoluúčasti; o sazbách pojistného; o malusu/bonusu. Nezasílí-li pojistník uveřejnění této smlouvy (vč. všech jejích dodatků) podle předchozího odstavce ani ve lhůtě 30 dní ode dne jejího uzavření, je oprávněna tuto smlouvu (vč. všech jejích dodatků) uveřejnit pojišťovna. V takovém případě pojistník výslovně souhlasí s uveřejněním této smlouvy (vč. všech jejích dodatků) v registru smluv. Je-li pojistník osobou odlišnou od pojištěného, pojistník potvrzuje, že pojištěný dal výslovný souhlas s uveřejněním této smlouvy (vč. všech jejích dodatků) v registru smluv. Uveřejnění nepředstavuje porušení povinnosti mlčenlivosti pojišťovny.
- Stížnosti pojistníků, pojištěných a oprávněných osob se doručují na adresu pojišťovny Generali Česká pojišťovna a.s., P. O. BOX 305, 659 05 Brno a vyřizují se písemnou formou, pokud se pojistník, pojištěný, oprávněné osoby a pojišťovna nedohodnou jinak. Se stížností se uvedené osoby mohou obrátit i na Českou národní banku, Na Příkopě 28, 115 03 Praha 1, která je orgánem dohledu nad pojišťovnictvím.
- V případě sporu z tohoto pojištění mají spotřebitelé možnost řešit spor mimosoudně před Českou obchodní inspekcí www.coi.cz.
- Pojistník prohlašuje a svým podpisem stvrzuje, že se seznámil s informacemi o pojištění a převzal tyto dokumenty:
 - pojistné podmínky dle části III.,
 - sazebník administrativních poplatků.

VI. PŘÍLOHA

Součástí pojistné smlouvy jsou přílohy:

- Zřizovací listina
- výpisu z obchodního rejstříku č. oddíl Pr, vložka 1704

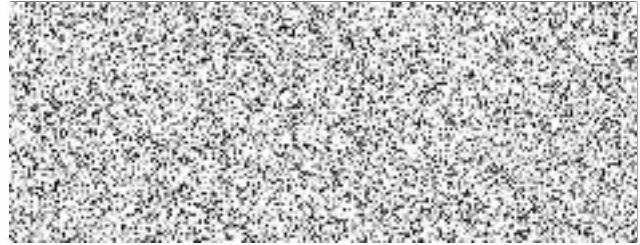
- Výpis z veřejné části Živnostenského rejstříku, platnost k 01.11.2018
- RN05/2018

Pojistná smlouva uzavřena v _____ dne _____ v _____ hodin _____ minut

Dům dětí a mládeže Jihlava, příspěvková organizace



Podpis (a razítko) pojistníka




Podpis zástupce Generali České pojišťovny a.s.
pověřeného uzavřením této pojistné smlouvy



Jméno, příjmení a funkce osoby oprávněné k podpisu
pojistné smlouvy (hůlkovým písmem)



Pojištění podnikatele a právnických osob
 Pojistná smlouva č.: 2088079248
 Kód produktu: 
 Pojistný rok od 1. 1. 2020 do 31. 12. 2020
 IČ: 72549246

Dům dětí a mládeže Jihlava, příspěvková organizace
 Brněnská 670/46
 586 01 JIHLAVA 1
 ČESKÁ REPUBLIKA

V Praze dne 24. 9. 2020

Vyúčtování pojistného

u pojistné smlouvy č. 2088079248 k datu 22. 9. 2020

Na základě provedené změny byl aktualizován dokument Vyúčtování pojistného, který zobrazuje stav pojistné smlouvy k výše uvedenému datu a je zároveň podkladem k úhradě pojistného za aktuální pojistný rok. Žádáme Vás o včasnou úhradu pojistného podle termínů uvedených v tabulce 2.

1. Přehled aktivních a stornovaných pojištění

Tabulka 1a – Přehled pojištění, která jsou od výše uvedeného data sjednána v pojistné smlouvě. Další informace o těchto pojištěních jsou uvedeny v pojistné smlouvě.

Uvedená výše ročního pojistného odpovídá právě aktuálnímu stavu tohoto pojištění (tedy částce, která by pojišťovně náležela, pokud by pojištění v tomto stavu trvalo celý pojistný rok).

Aktuální pojistné pro pojistný rok je pojistné, které je pro příslušné pojištění stanoveno s ohledem na dobu trvání pojištění v pojistném roce a na případné změny provedené v tomto pojištění v průběhu pojistného roku.

Tabulka 1a - Přehled aktivních pojištění

pořadové číslo pojištění v pojistné smlouvě	název pojištění	roční pojistné v Kč	sleva za způsob úhrady pojistného v Kč ¹⁾	sleva za počet splátek úhrady pojistného v Kč	sleva za propojištěnost v Kč ²⁾	celkem roční pojistné v Kč	aktuální pojistné pro poj. rok v Kč
1	Živelní pojištění movitých věcí						
2	Pojištění movitých věcí pro případ krádeže a loupeže						
3	Pojištění staveb pro případ živelních a dalších sjednaných nebezpečí						
4	Pojištění elektronických zařízení						
5	Pojištění odpovědnosti podnikatele						
Celkem v Kč							
Celkové pojistné za pojistnou smlouvu upravené na dělitelnost počtem splátek v Kč							

¹⁾ způsobem úhrady je zvolená metoda úhrady pojistného (např. převodem z účtu)

²⁾ sleva za propojištěnost – výše přiznané slevy za propojištěnost je závislá na počtu platných pojištění v pojistné smlouvě
 Pojistné v jednotlivých sloupcích je zaokrouhlceno na 2 desetinná místa a v posledních dvou sloupcích na celé Kč

TC89970101036

02208345578853

Tabulka 1b - Přehled pojištění, která byla v aktuálním pojistném roce stornována.

Tabulka 1b - Přehled stornovaných pojištění

název pojištění	roční pojistné v Kč	pojistné za dobu trvání pojištění v Kč
Celkem v Kč		

2. Přehled splátek pojistného

Tabulka 2 – Přehled splátek, datum jejich splatnosti a výše pojistného.


Jednotlivé splátky pojistného v tabulce 2 musí být vždy hrazeny v termínech a v částkách podle platebních detailů v bodě 3. **Způsob úhrady pojistného.**

Tabulka 2

datum splatnosti	výše splátky pojistného v Kč	
	stav před provedenou změnou	aktuální stav
1. 1. 2020		
Celkem v Kč		

3. Způsob úhrady pojistného

Číslo účtu 
Kód banky 

Variabilní symbol: 

Vaše případné dotazy Vám rádi zodpoví pracovníci našeho Klientského servisu na telefonní lince 241 114 114. Rovněž nás můžete kontaktovat písemně na naši korespondenční adresu Generali Česká pojišťovna a.s., P. O. BOX 305, 659 05 Brno.

Dne 24. 9. 2020

Generali Česká pojišťovna a.s.



Ředitel správy pojištění

ZÁZNAM Z JEDNÁNÍ

Číslo pojistné smlouvy: 2088079248

► Klient

Typ osoby
IČO

právnícká osoba
72549246

Obchodní firma
organizace
Sídlo

Dům dětí a mládeže Jihlava, příspěvková or-

Brněnská 670/46, 586 01 Jihlava 1,
ČESKÁ REPUBLIKA

► Potřeby klienta a faktory ovlivňující výběr pojistných produktů

- ✓ Příjmy firmy
- ✓ Investiční záměr
- ✓ Majetková situace firmy
- ✓ Stávající zajištění firmy
- ✓ Počet zaměstnanců
- ✓ Druh podnikání firmy

► Klient žádá o sjednání těchto pojistných produktů:

- ✓ pojištění staveb
- ✓ pojištění movitých věcí – živel
- ✓ pojištění movitých věcí – odcizení
- ✓ pojištění odpovědnosti
- ✓ pojištění elektronických zařízení

► Specifické požadavky klienta:

Klient souhlasí s doporučením a nemá zájem, aby touto pojistnou smlouvou byla sjednána jiná než doporučená pojistná nebezpečí.

► Vyjádření pojišťovacího zprostředkovatele/zástupce pojišťovny:

Klient souhlasí s doporučením a nemá zájem, aby touto pojistnou smlouvou byla sjednána jiná než doporučená pojistná nebezpečí.

► Klient byl seznámen a převzal:

- sazebník administrativních poplatků
- informace o zprostředkovateli
- příslušné pojistné podmínky

► Dodatečné informace

Odměna pojišťovacího zprostředkovatele za zprostředkování pojištění je tvořena provizí a dalšími složkami výkonové odměny. Samostatný zprostředkovatel je odměňován výhradně pojišťovnou ve formě provize. V případě zastoupení zaměstnancem, je tento odměňován mzdou složenou z pevné a výkonové složky.

Na základě údajů sdělených klientem byl vyhotoven tento záznam z jednání. Klient svým podpisem potvrzuje, že byly zaznamenány všechny sdělené potřeby a požadavky a že mu byly zodpovězeny všechny jeho dotazy jasně a přesně, srozumitelnou formou, a to před uzavřením pojistné smlouvy. Dále potvrzuje, že jedno vyhotovení tohoto záznamu převzal v písemné podobě, a že zaznamenané požadavky a potřeby odpovídají jím poskytnutým informacím a jeho skutečnému záměru týkajícímu se pojištění.

TC99006002010

02208345578976

Klient si je vědom toho, že údaje, které během jednání o uzavření pojistné smlouvy zamlčel, nemohou být v záznamu a v následném doporučení zohledněny, a že takový chybějící údaj může ovlivnit doporučení vhodného produktu. Cílem tohoto dokumentu není individualizovaná analýza potřeb klienta, pouze jejich záznam.

V  dne 24. 9. 2020

Dům dětí a mládeže Jihlava, příspěvková organizace 



Podpis (a razítko) pojistníka



Podpis zástupce Generali České pojišťovny a.s.
pověřeného uzavřením této pojistné smlouvy



Jméno, příjmení a funkce osoby oprávněné k podpisu
pojistné smlouvy (hůlkovým písmem)