

**KUPNÍ SMLOUVA**  
**ev.č.: 62-2-7271/2020**

dle § 2079 a násl. zákona č. 89/2012 Sb., občanský zákoník, ve znění pozdějších předpisů  
(dále jen „občanský zákoník“)

**níže uvedeného dne, měsíce a roku byla na základě Rámcové dohody č. j. MV-66265-28/OSM-2019 nebo MV-66265-29/OSM-2019, u kupujícího ev.č.: 62-2-6802/2020 (dále jen „rámcová dohoda“) uzavřena mezi smluvními stranami kupní smlouva tohoto znění**

**I.**

**Smluvní strany**

**1. Prodávající**

Název: UNIPETROL RPA, s.r.o.  
Sídlo: Záluží 1, 436 70 Litvínov  
IČO: 27597075  
DIČ: CZ27597075

Zastoupený:



Bankovní spojení:

Číslo účtu:

Kontaktní osoba:

E-mail:



Telefon:

736 508 303, 731 130 536

Zapsán v obchodním rejstříku vedeném u Krajského soudu v Ústí nad Labem, oddíl C, vložka 24430

**2. Kupující**

Název: Česká republika – Hasičský záchranný sbor  
Jihomoravského kraje

Sídlo: Zubatého 685/1, 614 00 Brno-sever

IČ: 70884099

DIČ: není plátce

Zastoupený: plk. Ing. Jiřím Pelikánem, ředitelem HZS JmK

Bankovní spojení: Česká národní banka, pobočka Brno

Číslo účtu: 10039881/0710

Kontaktní osoba:



Telefon:

950 630 161

E-mail:



## II.

### Předmět plnění a technická specifikace

1. Předmětem této smlouvy jsou dodávky pohonných hmot v množství dle čl. III. a v termínech dle čl. IV. této smlouvy.
2. Technická specifikace předmětu plnění:

Nafta motorová

Její distribuce je řízena normou ČSN EN 590, od 1.10. do 15.11 motorová nafta třídy D (-10 st.C), od 16. 11. do 28. 2. motorová nafta třídy F (- 20 st.C), od 1.3. do 14.4. motorová nafta třídy D (-10 st.C) a od 15.4. do 30.9. motorová nafta třídy B.

3. Kupující se zavazuje předmět plnění převzít a zaplatit dohodnutou kupní cenu podle článku III. této smlouvy.

## III.

### Kupní cena

1. Kupní cena je ve smyslu § 2080 občanského zákoníku ujednána následovně. Kupující na základě této kupní smlouvy požaduje dodání celkového množství:

**390 000 litrů nafty motorové pro rok 2020 a 2021  
(90 000 l – rok 2020, 300 000 l - rok 2021)**

Celková kupní cena v CZK bez DPH za požadované množství daného produktu tvoří součet všech dílčích kupních cen. Dílčí kupní cena je kupní cenou za množství dodaného produktu v rámci jednoho závozu uskutečněného na základě této kupní smlouvy. Každá dílčí kupní cena odpovídá indexové ceně, specifikované v odstavci 2 tohoto článku, platné pro den daného závozu konkrétní části požadovaného množství daného produktu, snížené o minimální slevu, nabídnutou dodavatelem pro daný produkt v nabídce podané v zadávacím řízení na uzavření rámcové dohody.

2. Ve smyslu článku 9 rámcové dohody je kupní cena určena dle výše minimální slevy v CZK bez DPH, nabídnuté dodavatelem v nabídce podané v zadávacím řízení na uzavření rámcové dohody, která činí:

**223 CZK bez DPH / 1000 litrů při 15°C**

Výše slevy vyjadřuje slevu z veřejného cenového indexu na trhu s pohonnými hmotami, a to konkrétně Unipetrol Index Czech (dále jen „UIC“) viz webový odkaz

[http://www.unipetrolrpa.cz/CS/NabidkaProduktu/rafinerske-produkty/Stranky/Unipetrol\\_Index.aspx](http://www.unipetrolrpa.cz/CS/NabidkaProduktu/rafinerske-produkty/Stranky/Unipetrol_Index.aspx). UIC je veřejně dostupný cenový index vyjadřovaný za 1000 litrů pohonné hmoty při 15 stupních Celsia, přičemž indexová cena je neměnná pro daný aktuální den a zveřejňuje se vždy v čase 00:00 hod. pro daný den. Ceny pohonných hmot (index) jsou stanovovány s ohledem na současný stav ekonomiky, vládní fiskální politiku a tržní podmínky určované vývojem na světových trzích s ropnými produkty.

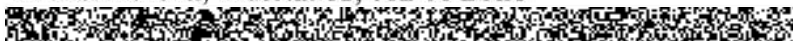
3. Jak v celkové kupní ceně, tak v každé dílčí kupní ceně jsou zahrnuty rovněž náklady prodávajícího vynaložené v souvislosti s celními poplatky, přepravou pohonných hmot do místa dodání a náklady spojené s povinným obsahem metylester řepkového oleje (MEĚRO) v naftě.
4. DPH je stanoveno na 21%.

#### IV.

##### Doba a místo plnění

1. Prodávající je povinen dodat smlouvené zboží vždy nejpozději do 2 pracovních dnů, nebo v případě závozu nad 12 000 litrů do 48 hodin, a to buď ode dne nabytí účinnosti kupní smlouvy, anebo v případě, kdy na základě Kupní smlouvy dochází k plnění po částech ode dne potvrzení příslušné dílčí objednávky prodávajícím. V rámci jednotlivých výzev k akceptaci návrhu na uzavření Kupní smlouvy může odběratel dobu dodání prodloužit.
2. V případě plnění po částech dle předchozího odstavce se sjednává, že minimální množství jednotlivých závozů je 2000 litrů s tolerancí +/- 5 (pět) %. Dodávka smlouveného množství zboží se skutečně po částech s tím, že dílčí závozy, jejichž součet nepřesáhne celkově množství sjednané v kupní smlouvě, je odběratel povinen objednávat elektronicky zasláním objednávky, jejíž vzor tvoří přílohu č. 1 této kupní smlouvy, na adresu elektronické pošty dodavatele: [orders@unipetrol.cz](mailto:orders@unipetrol.cz) (pozn.: v případě, že bude osloven dodavatel, který se v zadávacím řízení na uzavření rámcové dohody umístil první v pořadí) v pracovní den do 10 hod se specifikací technických požadavků na autocisternu pro jednotlivá místa plnění a uvedením délky časového období dodávek. Lhůty pro splnění povinnosti dodat smlouvené zboží uvedené v předchozím odstavci se v případě dílčích závozů uplatní totožně s tím, že počínají běžet ode dne doručení elektronické objednávky na shora uvedenou adresu elektronické pošty dodavatele.
3. Místo plnění, objem a termíny dodání:

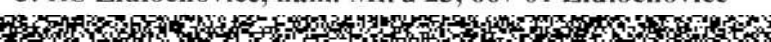
**1. HS Lidická, Lidická 61, 602 00 Brno**



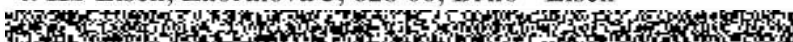
**2. HS BVV, Bauerova (5. brána BVV) 603 00, Brno – Pisárky**



**3. HS Židlochovice, nám. Míru 23, 667 01 Židlochovice**



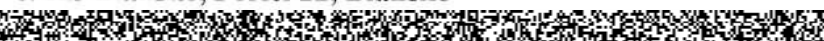
**4. HS Líšeň, Zaoralova 3, 628 00, Brno - Líšeň**



**5. HS Boskovice, Chrudichromská 2041, Boskovice**



**6. HS Blansko, Poříčí 22, Blansko**



**7. HS Znojmo Pražská 3873/59b, Znojmo**

8. HS Hodonín, Tř. bratří Čapků 3, Hodonín

9. HS Vyškov, Hasičská 425/2, Vyškov

10. HS Břeclav, Smetanovo nábřeží 13, Břeclav

11. HS Tišnov, Olbrachtova 839, Tišnov

12. HS Pozořice, Velké Lipky 25, Pozořice

13. HS Hrušovany nad Jevišovkou, Nerudova 1051,  
Hrušovany n. Jev.

14. HS Ivančice, Tesařovo náměstí 7, Ivančice  
Cisterna MERCEDES BENZ 7B4 7567

15. HS Kyjov, Luční 2510/5, Kyjov

## V.

### Všeobecné dodací podmínky

Kupující nabývá vlastnictví k předmětu plnění jeho převzetím od dopravce v místě plnění.

## VI.

### Technické podmínky

1. Kupující požaduje dodržování podmínek stanovených v dohodě ADR o přepravě nebezpečných věcí přepravním prostředkem pohonných hmot.
2. Kupující požaduje jako záruku kvality dodávaných hmot, aby dodavatel předložil při každé dílčí dodávce atest kvality pohonných hmot.
3. Úbytek pohonných hmot v průběhu přepravy je řešen vyhláškou č. 237/2005 Sb., kterou se stanoví výše technicky zdůvodněných ztrát při dopravě a skladování minerálních olejů, ve znění pozdějších předpisů.
4. Vozidla (cisterny) musí být vybavena zařízením s tiskárnou na přepočítání litrů stočených na litry při 15° C. Kupující uhradí pouze odebrané litry při 15° C.

## VII.

### Platební podmínky

1. Platby budou v Kč na základě předložené faktury.
2. Prodávající je oprávněn fakturovat kupní cenu až po dodání a potvrzení převzetí předmětu plnění kupujícím.
3. Prodávající vystaví fakturu do 14 dnů po dodání zboží.
4. Faktura je splatná do 30 kalendářních dnů od jejího doručení kupujícím.
5. Faktura musí obsahovat číslo jednacích kupní smlouvy, číslo jednacích rámcové dohody, ke které se dodávka vztahuje a náležitosti dle § 29 zákona č. 235/2004 Sb., o dani z přidané hodnoty, ve znění pozdějších předpisů a náležitosti a údaje uvedené v § 435 občanského zákoníku.
6. Faktura se považuje za proplacenou okamžikem odepsání fakturované částky z účtu kupujícího ve prospěch účtu prodávajícího.
7. Faktury předkládané v prosinci musí být doručeny kupujícím nejpozději do 12. prosince předmětného kalendářního roku do 15:00 hod. Při doručení po tomto termínu nelze fakturu proplatit v daném kalendářním roce a splatnost takové faktury se stanoví na 60 kalendářních dnů ode dne jejího doručení.
8. Kupující není v prodlení s placením fakturovaných částek, jestliže vrátí fakturu prodávajícímu do 7 dnů od jejího doručení proto, že faktura obsahuje nesprávné údaje nebo byla vystavena v rozporu s touto smlouvou nebo rámcovou dohodou. Konkrétní důvody je kupující povinen uvést zároveň s vrácením faktury. U nové nebo opravené faktury běží nová lhůta splatnosti ode dne jejího doručení kupujícím.
9. Zálohu kupující neposkytuje.

## VIII.

### Podstatné porušení smlouvy

Smluvní strany pokládají za podstatné porušení smlouvy

- a) prodlení prodávajícího se splněním předmětu plnění ve sjednaném termínu plnění dle článku IV. této smlouvy,
- b) nedodání předmětu plnění v požadované kvalitě a množství dle této smlouvy,
- c) nevyřešení zjištěných vad dle čl. IX. této smlouvy.

## IX.

### Vadné plnění

V případě zjištění vad na dodaných pohonných hmotách prodávající vyřeší zjištěné vady nejpozději do 7 dnů od oznámení reklamace. Vyřešením zjištěných vad se rozumí, že prodávající je povinen vadnou dodávku z úložiště odčerpát, provést bezplatnou výměnu za nezávadné pohonné hmoty ve stejném množství a požadované kvalitě a uhradit veřejnému zadavateli případné škody na motorových vozidlech zapříčiněné použitím vadných pohonných hmot.



## X.

### Smluvní pokuta a úroky z prodlení

1. Nedodá-li prodávající předmět plnění do uplynutí dodací lhůty, zaplatí kupujícímu smluvní pokutu ve výši 0,05 % z ceny nedodaného předmětu plnění včetně DPH za každý, i započatý, den prodlení.
2. Nezaplatí-li kupující kupní cenu včas, je povinen zaplatit prodávajícímu úrok z prodlení ve výši 0,05 % z oprávněně fakturované částky včetně DPH za každý den prodlení.
3. Smluvní pokuta a úrok z prodlení jsou splatné do 30 dní od data, kdy byla povinné straně doručena písemná výzva k jejich zaplacení oprávněnou stranou, a to na účet oprávněné strany uvedený v písemné výzvě.
4. Kupující je oprávněn požadovat na prodávajícím smluvní pokutu za nedodržení doby pro odstranění zjištěných vad na základě reklamace, a to ve výši 0,05 % z ceny reklamovaných pohonných hmot včetně DPH, a to za každý i započatý den prodlení. Minimální výše sankce je 1000,- Kč za den.
5. Ustanovením o smluvní pokutě není dotčeno právo oprávněné strany na náhradu škody v plné výši.

## XI.

### Odstoupení od smlouvy

1. Odstoupení od smlouvy se řídí ustanovením § 2001 násl. občanského zákoníku.
2. Kupující je oprávněn odstoupit od smlouvy, jestliže nabyde právní moci rozhodnutí insolvenčního soudu, jímž se osvědčuje úpadek prodávajícího dle zákona č. 182/2006 Sb., o úpadku a způsobech jeho řešení (insolvenční zákon), ve znění pozdějších předpisů.

## XII.

### Řešení sporů

1. Veškeré spory mezi smluvními stranami budou řešeny nejprve smírně.
2. Nebude-li smírného řešení dosaženo, budou spory řešeny v soudním řízení.

## XIII.

### Závěrečná ustanovení

1. Tato kupní smlouva se řídí právním řádem České republiky, zejména příslušnými ustanoveními občanského zákoníku.
2. Tato kupní smlouva nabývá platnosti a účinnosti dnem podpisu. Pokud je účinnost podmíněna zveřejněním v Registru smluv v souladu s dle § 6 odst. 1 zákona č. 340/2015 Sb., o zvláštních podmínkách účinnosti některých smluv, uveřejňování těchto smluv a o registru smluv (zákon o registru smluv), ve znění pozdějších předpisů, nabývá účinnosti dnem uveřejnění v registru smluv.

3. Tato kupní smlouva může být měněna nebo doplňována jen písemnými, očíslovanými dodatky odsouhlasenými statutárními orgány obou smluvních stran, které se stanou nedílnou součástí této smlouvy. Tato kupní smlouva nemůže být měněna nebo doplňována způsobem, v jehož důsledku se kterékoli její ustanovení dostane do rozporu s rámcovou dohodou či kogentním ustanovením zákona č. 134/2016 Sb., o zadávání veřejných zakázek, ve znění pozdějších předpisů.
4. Obě smluvní strany prohlašují, že tato kupní smlouva nebyla uzavřena ani v tísni, ani za jednostranně nevýhodných podmínek a na důkaz toho připojují své elektronické podpisy.
5. Nedílnou součástí této kupní smlouvy tvoří příloha č. 1:

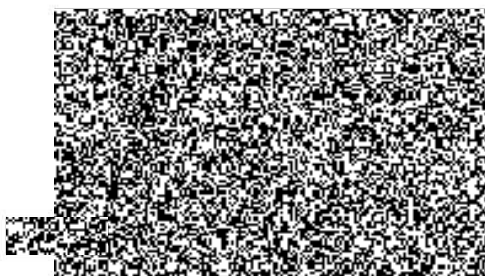
Příloha č. 1 – vzor objednávkového formuláře pro jednotlivý závoz

V Praze, dne

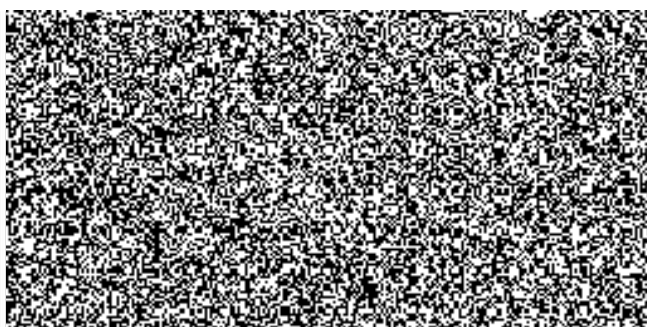
V Brně, dne

Prodávající:

Kupující:



plk. Ing. Jiří Pelikán  
ředitel HZS Jihomoravského kraje



## POVĚŘENÍ

Společnost UNIPETROL RPA, s.r.o., IČ: 275 97 075, se sídlem Litvínov, Záluží 1, PSČ 436 70, zapsaná v obchodním rejstříku vedeném Krajským soudem v Ústí nad Labem, oddíl C, vložka 24430, zastoupená jednatelem společnosti tímto

**pověřuje**



aby jménem společnosti UNIPETROL RPA, s.r.o.:

- v plném rozsahu jednal a veškeré příslušné právní úkony činil a to při podávání nabídek a jednání o nich v rámci výběrových řízení o zadání veřejných zakázek na dodávky pohonných hmot a poskytování souvisejících služeb;

- podepisoval jednotlivé dílčí kupní smlouvy uzavírané v souladu s podmínkami výběrových řízení o zadání veřejných zakázek na dodávky pohonných hmot a poskytování souvisejících služeb, v nichž společnost UNIPETROL RPA, s. r. o. byla vybrána jako uchazeč s nejvýhodnější nabídkou.

Toto pověření nemůže být zmocněncem delegováno na jinou osobu.

Výše uvedená osoba je oprávněna jednat pouze společně s další osobou, jejíž oprávnění vyplývá ze zakladatelské listiny nebo z jiné plné moci či pověření udělené společností UNIPETROL RPA, s.r.o.





## POVĚŘENÍ

Společnost UNIPETROL RPA, s.r.o., IČ: 275 97 075, se sídlem Litvňov, Záluží 1, PSČ 436 70, zapsaná v obchodním rejstříku vedeném Krajským soudem v Ústí nad Labem, oddíl C, vložka 24430, zastoupená jednatelem společnosti tímto

pověřuje



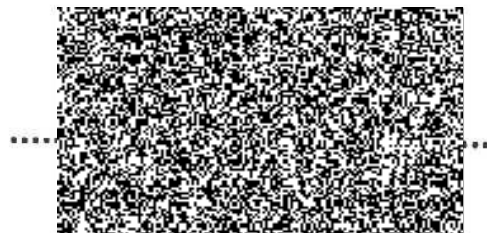
aby jménem společnosti UNIPETROL RPA, s.r.o.:

- v plném rozsahu jednal a veškeré příslušné právní úkony činil a to při podávání nabídek a jednání o nich v rámci výběrových řízení o zadání veřejných zakázek na dodávky pohonných hmot a poskytování souvisejících služeb;

- podepisoval jednotlivé dílčí kupní smlouvy uzavírané v souladu s podmínkami výběrových řízení o zadání veřejných zakázek na dodávky pohonných hmot a poskytování souvisejících služeb, v nichž společnost UNIPETROL RPA, s. r. o. byla vybrána jako uchazeč s nejvýhodnější nabídkou.

Toto pověření nemůže být zmocněncem delegováno na jinou osobu.

Výše uvedená osoba je oprávněna jednat pouze společně s další osobou, jejíž oprávnění vyplývá ze zakladatelské listiny nebo z jiné plné moci či pověření udělené společností UNIPETROL RPA, s.r.o.



## OBJEDNÁVKOVÝ FORMULÁŘ PRO DODÁVKY PHM - MINISTERSTVO VNITRA

na základě Rámcové dohody č.j. MV-66265-28/OSM-2019 nebo MV-66265-29/OSM-2019 ze dne 17. 12. 2019

<b>Prodávající:</b>	<b>UNIPETROL RPA, s.r.o.</b>	IČ: 27597075
Adresa:	Záluží 1, 436 70 Litvínov	DIČ: CZ27597075
Centrální e-mail:	<a href="mailto:orders@unipetrol.cz">orders@unipetrol.cz</a>	DIČ k DPH: CZ 699000139
tel:	225 001 674, 225 001 673, 225 001 651	

<b>Kupující:</b>	<b>Hasičský záchranný sbor Jihomoravského kraje</b>	IČ: 70884099
Adresa:	Zubatého 685/1, 614 00 Brno-sever	DIČ: není plátce
Kup.smlouva č.j.	62-2-7271/2020	

Objednáváme níže uvedené zboží:

### Dodací místo 1

Datum požadovaného dodání	Dodací místo / požadavky na vybavení autocisterny (AC)	Druh zboží	Množství v lt
<b>XX.XX.2020</b>	<b>HS Lidická, Lidická 61, 602 00 Brno</b>	<b>NM</b>	<b>XXXX</b>
Požadovaná doba dodání:	SOLO AC nutné:	ČERPADLO nutné:	MALOVÝDEJ nutné:
<b>do 15 hod</b>	<b>ANO</b>	<b>ANO</b>	<b>NE</b>
Kontaktní osoba, tel:			

### Dodací místo 2

Datum požadovaného dodání	Dodací místo / požadavky na vybavení autocisterny (AC)	Druh zboží	Množství v lt
<b>XX.XX.2020</b>	<b>HS Židlochovice, nám. Míru 23, 667 01 Židlochovice</b>	<b>NM</b>	<b>XXXX</b>
Požadovaná doba dodání:	SOLO AC nutné:	ČERPADLO nutné:	MALOVÝDEJ nutné:
<b>do 15 hod</b>	<b>NE</b>	<b>ANO</b>	<b>NE</b>
Kontaktní osoba, tel:			

### Dodací místo 3

Datum požadovaného dodání	Dodací místo / požadavky na vybavení autocisterny (AC)	Druh zboží	Množství v lt
<b>XX.XX.2020</b>	<b>HS Líšeň, Zaoralova 3, 628 00, Brno - Líšeň</b>	<b>NM</b>	<b>XXXX</b>
Požadovaná doba dodání:	SOLO AC nutné:	ČERPADLO nutné:	MALOVÝDEJ nutné:
<b>do 15 hod</b>	<b>NE</b>	<b>ANO</b>	<b>NE</b>
Kontaktní osoba, tel:			

### Dodací místo 4

Datum požadovaného dodání	Dodací místo / požadavky na vybavení autocisterny (AC)	Druh zboží	Množství v lt
<b>XX.XX.2020</b>	<b>HS Boskovice, Chrudichromská 2041, Boskovice</b>	<b>NM</b>	<b>XXXX</b>
Požadovaná doba dodání:	SOLO AC nutné:	ČERPADLO nutné:	MALOVÝDEJ nutné:
<b>do 15 hod</b>	<b>ANO</b>	<b>ANO</b>	<b>NE</b>
Kontaktní osoba, tel:			

### Dodací místo 5

Datum požadovaného dodání	Dodací místo / požadavky na vybavení autocisterny (AC)	Druh zboží	Množství v lt
<b>XX.XX.2020</b>	<b>HS Hodonín, Tř. bratří Čapků 3, Hodonín</b>	<b>NM</b>	<b>XXXX</b>
Požadovaná doba dodání:	SOLO AC nutné:	ČERPADLO nutné:	MALOVÝDEJ nutné:
<b>do 15 hod</b>	<b>NE</b>	<b>ANO</b>	<b>NE</b>
Kontaktní osoba, tel:			

### Dodací místo 6

Datum požadovaného dodání	Dodací místo / požadavky na vybavení autocisterny (AC)	Druh zboží	Množství v lt
<b>XX.XX.2020</b>	<b>HS BVV, Bauerova (5. brána BVV) 603 00, Brno – Pisárky HS BVV, Bauerova (5. brána)</b>	<b>NM</b>	<b>XXXX</b>
Požadovaná doba dodání:	SOLO AC nutné:	ČERPADLO nutné:	MALOVÝDEJ nutné:
Kontaktní osoba, tel:			



do 15 hod	ANO	ANO	NE	
-----------	-----	-----	----	--

#### Dodací místo 7

Datum požadovaného dodání	Dodací místo / požadavky na vybavení autocisterny (AC)			Druh zboží	Množství v lt
<b>XX.XX.2020</b>	<b>HS Vyškov, Hasičská 425/2, Vyškov</b>			<b>NM</b>	<b>XXXX</b>
Požadovaná doba dodání:	SOLO AC nutné:	ČERPADLO nutné:	MALOVÝDEJ nutné:	Kontaktní osoba, tel:	
do 15 hod	NE	ANO	NE		

#### Dodací místo 8

Datum požadovaného dodání	Dodací místo / požadavky na vybavení autocisterny (AC)			Druh zboží	Množství v lt
<b>XX.XX.2020</b>	<b>HS Břeclav, Smetanovo nábřeží 13, Břeclav</b>			<b>NM</b>	<b>XXXX</b>
Požadovaná doba dodání:	SOLO AC nutné:	ČERPADLO nutné:	MALOVÝDEJ nutné:	Kontaktní osoba, tel:	
do 15 hod	NE	ANO	NE		

#### Dodací místo 9

Datum požadovaného dodání	Dodací místo / požadavky na vybavení autocisterny (AC)			Druh zboží	Množství v lt
<b>XX.XX.2020</b>	<b>HS Tišnov, Olbrachtova 839, Tišnov</b>			<b>NM</b>	<b>XXXX</b>
Požadovaná doba dodání:	SOLO AC nutné:	ČERPADLO nutné:	MALOVÝDEJ nutné:	Kontaktní osoba, tel:	
do 15 hod	NE	ANO	NE		

#### Dodací místo 10

Datum požadovaného dodání	Dodací místo / požadavky na vybavení autocisterny (AC)			Druh zboží	Množství v lt
<b>XX.XX.2020</b>	<b>HS Pozoříce, Velké Lipky 25, Pozoříce</b>			<b>NM</b>	<b>XXXX</b>
Požadovaná doba dodání:	SOLO AC nutné:	ČERPADLO nutné:	MALOVÝDEJ nutné:	Kontaktní osoba, tel:	
do 15 hod	NE	ANO	NE		

#### Dodací místo 11

Datum požadovaného dodání	Dodací místo / požadavky na vybavení autocisterny (AC)			Druh zboží	Množství v lt
<b>XX.XX.2020</b>	<b>HS Hrušovany nad Jevišovkou, Nerudova 1051, Hrušovany n. Jev.</b>			<b>NM</b>	<b>XXXX</b>
Požadovaná doba dodání:	SOLO AC nutné:	ČERPADLO nutné:	MALOVÝDEJ nutné:	Kontaktní osoba, tel:	
do 15 hod	NE	ANO	NE		

#### Dodací místo 12

Datum požadovaného dodání	Dodací místo / požadavky na vybavení autocisterny (AC)			Druh zboží	Množství v lt
<b>XX.XX.2020</b>	<b>HS Ivančice, Tesařovo náměstí 7, Ivančice Cisterna MERCEDES BENZ 7B4 7567</b>			<b>NM</b>	<b>XXXX</b>
Požadovaná doba dodání:	SOLO AC nutné:	ČERPADLO nutné:	MALOVÝDEJ nutné:	Kontaktní osoba, tel:	
do 15 hod	ANO	ANO	NE		

#### Dodací místo 13


Datum požadovaného dodání	Dodací místo / požadavky na vybavení autocisterny (AC)			Druh zboží	Množství v lt
<b>XX.XX.2020</b>	<b>HS Blansko, Poříčí 22, Blansko</b>			<b>NM</b>	<b>XXXX</b>
Požadovaná doba dodání:	SOLO AC nutné:	ČERPADLO nutné:	MALOVÝDEJ nutné:	Kontaktní osoba, tel:	
do 15 hod	NE	ANO	NE		

#### Dodací místo 14

Datum požadovaného dodání	Dodací místo / požadavky na vybavení autocisterny (AC)			Druh zboží	Množství v lt
<b>XX.XX.2020</b>	<b>HS Znojmo Pražská 3873/59b, Znojmo</b>			<b>NM</b>	<b>XXXX</b>
Požadovaná doba dodání:	SOLO AC nutné:	ČERPADLO nutné:	MALOVÝDEJ nutné:	Kontaktní osoba, tel:	

do 15 hod	NE	ANO	NE	
-----------	----	-----	----	---

#### Dodací místo 15

Datum požadovaného dodání	Dodací místo / požadavky na vybavení autocisterny (AC)			Druh zboží	Množství v lt
XX.XX.2020	HS Kyjov , Luční 2510/5, Kyjov			NM	XXXX
Požadovaná doba dodání:	SOLO AC nutné:	ČERPADLO nutné:	MALOVÝDEJ nutný:	Kontaktní osoba, tel:	
do 15 hod	ANO	ANO	NE		

#### vysvětlivky:

Datum požadovaného dodání: datum navrhovaný Kupujícím, fakturovaná cena dle skutečného dne dodání zboží

SOLO AC: malá autocisterna bez návěsu

MALOVÝDEJ: ruční stáčecí pistole

Dne:

\_\_\_\_\_  
Podpis