

SMLOUVA

číslo: 13/98

O DODÁVCE A ODBĚRU TEPLA A TEPLÉ UŽITKOVÉ VODY

Prodávající /dodavatel/

název: Městská teplárenská společnost a.s. Litovel

sídlo: Litovel, Uničovská 132

IČO: 47673770

bankovní spojení: IPB Olomouc, exp. Litovel

číslo účtu: 1397943/5100

zastoupený: Ing. Janem Fialou

Kupující /odběratel/

název: Město Litovel

sídlo: nám. Přemysla Otakara 778

IČO: 299138

DIČ:

bankovní spojení: KB Litovel

číslo účtu: 1084741-811/0100

zastoupený: MVDr. Vojtěchem Grézlem

místo odběru: viz. příloha č.3

sjednávají ve smyslu § 409 a následujícího zák. č. 513/1991 Sb., obchodního zákoníku tuto smlouvu:

ČLÁNEK I.

Základní ustanovení

1. Předmětem smlouvy je dodávka tepla a TUV ze zdroje dodavatele do objektu odběratele, specifikované v článku III. smlouvy.
2. Místem předání dodávky tepla je vstup do odběrního zařízení odběratele v místě hlavních domovních uzávěrů na vstupu do odběrního zařízení odběratele.
3. Místem předání dodávky TUV je výstup z tepelného zdroje dodavatele.
4. Za splnění dodávky se považuje splnění podmínek dodávky stanovených v této smlouvě.

Článek II.

Podmínky dodávky

1. Teplota topné vody měřená na sjednaném předávacím místě v době je stanovena v závislosti na teplotě ovzduší v místě (příloha č.1).
Tolerance teploty topné vody je ± 3 C. z tepelných zdrojů na pevná paliva ± 5 C.
Dodávka tepla bude prováděna dle topných křivek uvedených v příloze č. 1 této smlouvy. V případě klimatických ztížených podmínek bude prováděno vytápění dle topné křivky pro ztížené podmínky.
2. Teplota TUV měřená na výtoku u spotřebitele je v rozmezí + 45 - 60 C, pokud celkový odběr nepřekročí hodnoty vztahující se v ČSN 060320. Dodávka TUV denně od 6.00 hod. do 22.00 hod. s výjimkou odběrných špiček spotřeby v zúčtovací jednotce a letní odstávky.
3. Dodavatel neodpovídá za nedostatky v dodávce tepla a TUV způsobené technickým stavem odběrního zařízení.
4. Dodavatel se zavazuje umožnit pověřenému zástupci odběratele namátkové kontroly topné vody a TUV.
5. Kontrola dodržování podmínek dodávky se provádí měřením teploty topné vody v místě předání dodávky a TUV na výtoku u spotřebitele.
6. Odběratel tepla je povinen odevzdávat vratnou vodu o teplotě max. 70° C.

ČLÁNEK Č. III.

Stanovení množství tepla pro otop, tepla pro ohřev TUV a vody spotřebované pro přípravu TUV jednotlivými odběrateli..

1. Ze zdroje dodavatele je dodáváno teplo a TUV na odběrní místo odběratele uvedené v příloze č. 3.
2. Způsob rozdělení množství tepla pro otop, tepla pro ohřev TUV a vody spotřebované pro přípravu TUV na jednotlivé odběratele je stanoven dle přílohy č.2.

ČLÁNEK Č. IV.

Cenové ujednání

1. Tvorba ceny se řídí zákonem č. 526/1990 Sb. o cenách, vyhláškou č. 580/1990 Sb., kterou se provádí zákon č. 526/1990 a cenovými rozhodnutími MF ČR.

ČLÁNEK Č. V.

Platební podmínky

1. Pokud odběratel nemůže pravidelně plnit své platební povinnosti, vyplývající z této smlouvy, je povinen tuto skutečnost v době splatnosti nahlásit dodavateli. Bezprostředně poté budou projednána opatření k řešení situace.

ČLÁNEK Č. VI.

Doplňující ustanovení

1. Dodavatel je povinen při provádění plánovaných rekonstrukcí, oprav, údržbových a revizních prací oznámit odběrateli započetí a skončení omezení nebo přerušení dodávek tepla a TUV 15 dnů předem.



2. Odběratel je povinen vracet dodavateli teplotnosné médium. Odběratel je povinen hlásit dodavateli veškeré skutečnosti, které mají souvislosti s návratností teplotnosného média /úniky, vypouštění topného systému/.
3. Odběratel souhlasí se změnou ustanovení čl. IV. této smlouvy a navazujících příloh, pokud k nim dojde v důsledku změn příslušných obecně závazných předpisů a pokud změnu ustanovení oznámí dodavatel odběrateli bez zbytečného odkladu. V takovém případě vypracuje dodavatel dodatek smlouvy.
4. Odběratel ručí za údaje uvedené v této smlouvě a jejich přílohách, týkající se věci v jeho vlastnictví nebo věci, ke které má právo hospodaření.
Změnu těchto údajů oznámí písemně dodavateli vždy nejpozději do 28. dne měsíce před měsícem uplatnění změny.
5. Odběratel zajistí předání všech potřebných klíčů od vstupních a spojovacích dveří v zásobovaných objektech odběratele dodavateli. O předání klíčů se vyhotoví zápis. Dodavatel se zavazuje, že předané klíče neposkytne třetí osobě a zabráni jejich zneužití.
6. Odběratel je povinen zajistit proti neoprávněné manipulaci a proti poškození hlavní uzávěry na vstupu odběrného zařízení odběratele, měřicí zařízení tepla a průtoku a regulační armatury, které jsou umístěny v objektu odběratele.
7. Pokud dojde k poruše měřidel tepla nebo průtoku v majetku dodavatele, umístěných v objektu odběratele, nezpůsobené cizím zaviněním, bude dodávkové množství stanoveno podle předcházejícího srovnatelného topného období, nebo bude stanoveno technickým výpočtem. Současně bude o věci vyhotoven zápis a bude potvrzen oprávněnými zástupci obou smluvních stran.
8. Skutečnosti, podstatně ovlivňující úroveň vyúčtování nebo uplatnění sankcí ve smyslu čl. VIII. smlouvy se považují za prokazatelné, pokud tyto byly zjištěny společně oprávněnými zástupci obou smluvních stran a pokud byl o předmětné věci vyhotoven zápis, potvrzený oprávněnými zástupci. Setkání zástupců obou smluvních stran se musí uskutečnit do 24 hodin od zjištění předmětných skutečností a jejich prokazatelnému oznámení druhé smluvní straně. Pokud se setkání neuskuteční vinou strany, u níž se mají prokázat skutečnosti výše uvedené, považuje se za prokázané tvrzení strany, vyvolávající jednání.
9. Pokud dojde ke změně skutečností, podstatně měnících smluvní ujednání, bude vyhotoven dodatek smlouvy. Návrh dodatku předkládá ta smluvní strana, které vznikly nové skutečnosti. Dodatek musí být společně projednán do 30 dnů od jeho předložení. Dokud nebude dodatek oboustranně odsouhlasen, platí smlouva v původním znění.
10. Dodavatel se zavazuje, že poruchy měřidel v jeho vlastnictví budou neprodleně po nahlášení závady odstraněny.



ČLÁNEK Č. VII.

Změna a zrušení závazku

1. Odběratelé jsou povinni předložit dodavateli novou přihlášku v odběru tepla, TUV v těchto případech“

- a) při rozšíření nebo rekonstrukci svého odběrného tepelného zařízení,
- b) při změně příkonu uvedeného v přihlášce.

2. Dojde-li dodatečně k nepředvídané změně ve spotřebě tepla a TUV, mohou odběratelé požádat o změnu smluvního množství odběru tepla a TUV nejpozději však 15 dnů před koncem kalendářního měsíce.

Odběratel je povinen nahradit dodavateli nutné náklady, které mu v souvislosti se změnou vznikly.

3. Ukončení odběru tepla a TUV je povinen každý odběratel oznámit písemně dodavateli nejpozději 30 dnů předem a umožnit dodavateli provedení posledního odečtu měřiče tepla, popřípadě provedení dalších opatření souvisejících s ukončením odběru.

Nesplní-li odběratel tuto povinnost, uhradí dodavateli veškeré odebrané teplo a TUV včetně úplaty za užívání měřících zařízení až do uzavření smlouvy s novým odběratelem.

Neoprávněný odběr tepla

Neoprávněným odběrem tepla je:

1. Odběr bez uzavřené smlouvy nebo v rozporu s uzavřenou smlouvou.
2. Odběr bez měřícího zařízení nebo přes měřící zařízení, které v důsledku zásahu odběratele odběr nezaznamenává nebo zaznamenává odběr menší než skutečný.
3. Odběr měřícím zařízením přemístěným bez souhlasu dodavatele.
4. Odběr za měřícím zařízením na němž bylo porušeno zajištění proti neoprávněné manipulaci.
5. Odběr způsobený poškozením, odstraněním tepelné izolace potrubí tepla a TUV, které nesouvisí s vlastním topným systémem odběratele.

ČLÁNEK Č. VIII.

Smluvní pokuty

1. Při překročení lhůt splatnosti uhradí odběratel dodavateli nebo dodavatel odběrateli úrok z prodlení ve výši 0,1 % denně z dlužné částky do zaplacení každého jednotlivého prodlení.

2. Při prokazatelném úmyslném ovlivnění údajů nebo při prokázaném úmyslném poškození měřidel tepla nebo průtoku včetně plomb, která jsou majetkem dodavatele a jsou umístěna v objektu odběratele, uhradí odběratel dodavateli veškeré náklady na opravu poškozeného



zařízení. Současně za každý zjištěný případ uhradí odběratel dodavateli smluvní pokutu ve výši 1 000,-- Kč.

V případě poškození měřidel tepla nebo průtoku včetně plomb bude dodávkové množství stanoveno postupem článku VI. odst. 9 této smlouvy.

3. V případě porušení ustanovení čl. VI. odst. 2 uhradí odběratel dodavateli veškeré vzniklé škody. Současně za každý zjištěný případ uhradí odběratel dodavateli smluvní pokutu ve výši 1 000,- Kč.

4. V případě porušení ustanovení čl. VI. odst. 3 uhradí odběratel dodavateli veškeré vzniklé škody. Množství a cena teplotnosného media budou stanoveny technickým výpočtem. Současně za každý zjištěný případ uhradí odběratel dodavateli smluvní pokutu ve výši 1000,- Kč.

5. V případě prokazatelného nedodržení podmínek dodávky stanovených v článku II. smlouvy vinou dodavatele, bude celková cena dodávky za dobu trvání nedodržení stanovených podmínek snížena o 10 % ze stanovené úhrady.

Současně uhradí dodavatel odběrateli za každý takový zjištěný případ smluvní pokutu ve výši 1000,- Kč. Tato ustanovení se nevztahují na případy provozních poruch nebo havárií a na případy uplatnění regulačních opatření.

6. Ustanovení tohoto článku smlouvy nemění uplatnění slev, sankcí a postihů podle obecně závazných právních předpisů, nebo jde-li o trestné činy a přestupky.

7. Sjednané smluvní pokuty lze však uplatnit jen do výše 1 000,-- Kč.

8. Při porušení povinnosti dodavatele podle ust. čl. VI. odst. 8. zaplatí dodavatel odběrateli smluvní pokutu ve výši 1 000,-- Kč.

9. V případě porušení ustanovení čl. VII., specifikovaných neoprávněných odběrů tepla, uhradí odběratel dodavateli veškeré vzniklé náklady spojené s odstraněním těchto závad. Současně uhradí dodavatel odběrateli za každý zjištěný případ smluvní pokutu ve výši 1 000,- Kč.

ČLÁNEK IX.

Závěrečné ustanovení

1. Smlouva se uzavírá na dobu neurčitou a vstupuje v platnost dnem podpisu obou smluvních stran.

3. Dodavatel smí tuto smlouvu, pokud se její ustanovení vztahují na dodávku tepla domácnostem, vypovědět buď podle dohody s odběratelem nebo ve smyslu § 17 odst. 1 zákona č. 89/1987 a z důvodu neplacení dodávek tepla a TUV.

4. Výpovědní lhůta je 6 kalendářních měsíců a začíná 1. dnem měsíce následujícího po měsíci doručení výpovědi smlouvy druhé smluvní straně.



5. Strana, podávající výpověď, se zavazuje k úhradě prokazatelných nákladů, spojených s ukončením odběru tepla a TUV vzniklých druhé smluvní straně.

6. V případě zániku, kterékoliv smluvní strany přecházejí veškerá její práva a povinnosti, vyplývající z této smlouvy, na právního nástupce zaniklé smluvní strany.

7. Pokud dojde k zániku smlouvy před ukončením účtovacího období, bude konečné vyúčtování provedeno až po ukončení účtovacího období, pokud se smluvní strany nedohodnou jinak.

8. Nedílnou součástí této smlouvy jsou přílohy: č. 1 až 4.

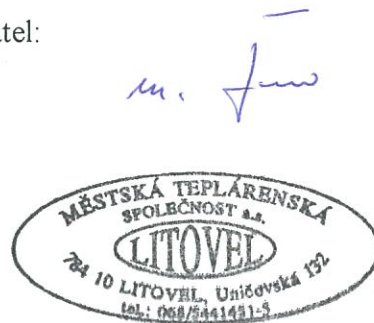
Dne: 5. 3. 1998

1. 1. 98

Odběratel:



Dodavatel:





Příloha č. 1 ke smlouvě

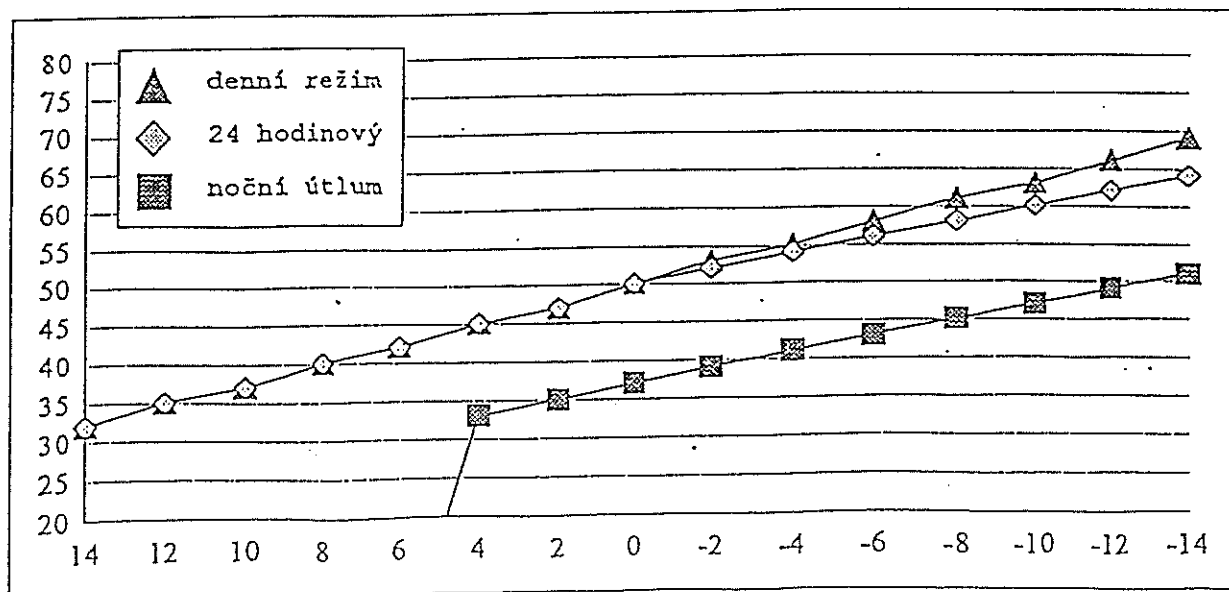
ZÁVISLOST TEPLoty TOPNÉ VODY NA VENKOVNÍ TEPLOTĚ

Tabulka závislosti na venkovní teplotě:

Venkovní teplota °C	Teplota topné vody °C			noční útlum	ztižené podmínky*
	Denní režim		24 hodinový		
	12 - 18 hodinový				
14	32	32	32	0	
12	35	35	35	0	
10	37	37	37	0	
8	40	40	40	0	
6	42	42	42	0	
4	45	45	45	33	
2	47	47	47	35	
0	50	50	50	37	
-2	53	52	52	39	
-4	55	54	54	41	
-6	58	56	56	43	
-8	61	58	58	45	
-10	63	60	60	47	
-12	66	62	62	49	
-14	69	64	64	51	

*Při rychlostech větru nad 8m/sec se zvýší základní křivka o 0 - 30% v průměru o 15%

Teplotní diagram:





Příloha č. 2 ke smlouvě

Cenové a platební podmínky pro dodávku tepla a TUV

Režim úhrady plateb za dodávku tepla a TUV je stanoven takto:

1. Účtovací období je jeden kalendářní měsíc.
2. Odběratel se zavazuje k úhradě faktur za daný měsíc do čtrnáctého dne následujícího měsíce, úhradou se rozumí připsání částky na účet dodavatele.

3. Dodávka tepla bude fakturována měsíčně na základě údajů měřiče tepla v zúčtovací jednotce (měřidlo „na patě“ domu).

V případě, že v zúčtovací jednotce nebude nainstalován měřič tepla, zjistí se spotřeba za účtované období takto:

$$\begin{aligned} \text{Spotřeba tepel. energie v GJ} &= \\ &= \text{spotřeba paliva v tunách (u zem. plynu v 1000 m3)} \times \text{výhřevnost paliva v GJ/t (u zem.plynu} \\ &\text{v GJ/1000 m3)} \times \frac{\text{směrná účinnost kotle v \%}}{100} \end{aligned}$$

Seznam zúčtovacích jednotek je uveden v příloze č. 3.



Příloha č. 3 ke smlouvě

Městská tepleárenská společnost a.s. Litovel

Odběratel:

MěÚ

Domovní kotelna :

Zúčtovací jednotka	
Kysucká	423-428
Kysucká	359-360
Boskovicova	785
Palackého	1000,1001,905
Chořelice	1238



Příloha č. 4 ke smlouvě

Stanovení ceny tepla pro rok 1998 dle cenového výměru MF ČR 01/1998.

Cena tepla pro rok 1998 je stanovena vč. 5 % DPH ve výši 315,00 Kč/GJ



**Dodatek č. 01/98
ke smlouvě č. 13/98**

O DODÁVCE A ODBĚRU TEPLA A TEPLÉ UŽITKOVÉ VODY

mezi

prodávajícím: Městská teplárenská společnost a.s. Litovel

a

kupujícím: Město Litovel

místo odběru: viz smlouva č. 13/98

zdroj: viz smlouva č. 13/98

Stanovení ceny tepla pro rok 1998 dle cenového výměru MF ČR 01/1998.

Cena tepla pro rok 1998 je stanovena vč. 5 % DPH ve výši	315,-- Kč/GJ
Cena TUV pro rok 1998 je stanovena vč. 5 % DPH ve výši	315,-- Kč/GJ

V Litovli dne 4.5.1998

Dodavatel:

Odběratel:





1998

**Dodatek č. 02/98
ke smlouvě č. 13/98**

O DODÁVCE A ODBĚRU TEPLA A TEPLÉ UŽITKOVÉ VODY

mezi

prodávajícím: Městská teplárenská společnost a.s. Litovel

a

kupujícím: Město Litovel

místo odběru: viz smlouva č. 13/98

zdroj: viz smlouva č. 13/98

S platností od 1. července 1998 se upravuje cena takto:

Cena tepla pro rok 1998 je stanovena vč. 5 % DPH ve výši	330,-- Kč/GJ
Cena TUV pro rok 1998 je stanovena vč. 5 % DPH ve výši	330,-- Kč/GJ

V Litovli dne 1.7.1998

Dodavatel:

Odběratel:





Odběratel:

MěÚ

Příloha dodatku č. 02/98 ke smlouvě o dodávce a odběru tepla č. 13/98

Domovní kotelna :

Zúčtovací jednotka	
Kysucká	423-428
Kysucká	359-360
Boskovicova	785
Palackého	1000,1001,905
Chořelice	1238
Nám. Př. Otakara	762
U stadionu	965
U stadionu	1087
Kolárova	664
Vítězná	138
1.máje	791

Nahrazuje přílohu č.3 na listu č. 10 smlouvy o dodávce a odběru tepla a TUV ze dne 1.1.1998



V Litovli:

1. 7. 1998

Vypracoval: Kamil Drešr



**Dodatek č. 01/99
ke smlouvě č. 13/98**

O DODÁVCE A ODBĚRU TEPLA A TEPLÉ UŽITKOVÉ VODY

mezi

prodávajícím: Městská teplárenská společnost a.s. Litovel

a

kupujícím: Město Litovel

místo odběru: viz smlouva č. 13/98

zdroj: viz smlouva č. 13/98

Od 1. 1 1999 se nemění jednotková cena, zůstává a to ve výši

Cena tepla pro rok 1998 je stanovena vč. 5 % DPH ve výši 330,-- Kč/GJ


Cena TUV pro rok 1998 je stanovena vč. 5 % DPH ve výši 330,-- Kč/GJ

V Litovli dne 10.2.1999

Příloha:

Seznam odběrných míst - zúčtovacích jednotek

Dodavatel:



Odběratel:





Odběratel:

MěÚ

Příloha dodatku č. 01/99 ke smlouvě o dodávce a odběru tepla č. 13/98

Na základě dodatku č.5 nájemní smlouvy ze dne 2.1.1999 se doplňuje a mění:

Seznam odběrných míst - zúčtovacích jednotek

Domovní kotelna :

Zúčtovací jednotka	
	č.p.
Kysucká	423-428
Kysucká	359-360
Boskovicova	785
Palackého	1000,1001,905
Chořelice	1238
Nám. Př. Otakara	762
U Stadionu	965
U Stadionu	1087
Kolárova	664
Vítězná	138
1.máje	791
Chudobín	31

Nahrazuje původní přílohy č.3 na listu č. 10 smlouvy o dodávce a odběru tepla a TUV

V Litovli:

Vypracoval: Kamil Drešr



**Dodatek č. 02/99
ke smlouvě č. 13/98**

O DODÁVCE A ODBĚRU TEPLA A TEPLÉ UŽITKOVÉ VODY

mezi

prodávajícím: Městská teplárenská společnost a.s. Litovel

a

kupujícím: Město Litovel

místo odběru: viz smlouva č. 13/98

zdroj: viz smlouva č. 13/98

Stanovení ceny tepla pro rok 1999 dle cenového výměru MF ČR 01/1999

S platností od 1. července 1999 se upravuje cena takto:

Cena tepla pro rok 1999 je stanovena vč. 5 % DPH ve výši

342,90, Kč/GJ

V Litovli dne 15.6.1999

Dodavatel:



Odběratel:



Městský úřad LITOVEL	Číslo:
Došlo: 29 -01- 2001	Zpracov.:
Č.j.:	Ukl.znak:
Přílohy:	

**Dodatek č. 01/01
ke smlouvě č. 13/98**

O DODÁVCE A ODBĚRU TEPLA A TEPLÉ UŽITKOVÉ VODY

mezi
prodávajícím: Městská teplárenská společnost a.s. Litovel
a
kupujícím: Město Litovel
místo odběru: viz smlouva č. 13/98
zdroj: viz smlouva č. 13/98

Stanovení ceny tepla pro rok 2001 dle cenového výměru MF ČR č. 01/2001

S platností od 1. ledna 2001 se upravuje cena takto:

Cena tepla pro rok 2001 je stanovena vč. 5 % DPH ve výši 378,63 Kč/GJ

V Litovli dne 1.1.2001

[Handwritten signature]
Dodavatel:



MĚSTSKÁ TEPLÁRENSKÁ SPOLEČNOST a.s. LITOVEL
784 10 LITOVEL, Uničovská 132



Odběratel: *[Handwritten signature]*



MĚSTSKÁ TEPLÁRENSKÁ SPOLEČNOST A. S. LITVEL
784 10 LITVEL, UNHOVSKÁ 432

DOHODA O CENĚ TEPLA

Článek 1. - Dohoda o ceně

- 1.1. Cena za dodávku tepla se stanoví v souladu se zákonem č. 526/1990 Sb., souvisejícími cenovými výměry ERÚ.
- 1.2. Cena bude upravována po písemné dohodě s odběratelem pouze v odůvodněných případech a to především z důvodu zvyšování cen primárních vstupů t.j. paliva, el. energie, vody, ale i obecně mírou meziročního růstu inflace, který způsobí nárůst všech vstupů do cenové kalkulace.
- 1.3. Cena je stanovena včetně 5 % DPH
- 1.4. Cena v místě měření (předání) se stanoví:

místo odběru (zúčtovací jednotka)	jednotková cena tepla Kč/GJ
viz příloha č.3	386,40

1.5 Cena tepla platí od dne: 01.01.2005

1.6 Smluvní strany se dohodly na měsíčních zálohových platbách ve výši:
Zálohové faktury budou vždy splatné k 3. dni měsíce, kterého se záloha týká.

V Litovli dne 08. 02. 2005
Dodavatel:

V Litovli... dne 4.2.2005....
Odběratel:

Městská teplárenská společnost a.s. Litovel
Ing. Jan Fiala
předseda představenstva



1.
MĚSTSKÁ TEPLÁRENSKÁ SPOLEČNOST a.s. LITOVEL
784 10 LITOVEL, Uhřetovská 132

MVDr. Vojtěch Grézl
starosta





DOHODA O CENĚ TEPLA

Článek 1. - Dohoda o ceně

- 1.1. Cena za dodávku tepla se stanoví v souladu se zákonem č. 526/1990 Sb., souvisejícími cenovými výměry ERÚ.
- 1.2. Cena bude upravována po písemné dohodě s odběratelem pouze v odůvodněných případech a to především z důvodu zvyšování cen primárních vstupů t.j. paliva, el. energie, vody, ale i obecně mírou meziročního růstu inflace, který způsobí nárůst všech vstupů do cenové kalkulace.
- 1.3. Cena je stanovena včetně 5 % DPH
- 1.4. Cena v místě měření (předání) se stanoví:

místo odběru (zúčtovací jednotka)	jednotková cena tepla Kč/GJ
viz příloha č.3	391,65

1.5 Cena tepla platí od dne: 01.07.2005

1.6 Smluvní strany se dohodly na měsíčních zálohových platbách ve výši:
Zálohové faktury budou vždy splatné k 3. dni měsíce, kterého se záloha týká.

V Litovli dne - 1. 08. 2005
Dodavatel:

V Litovli dne 15. červce 2005
Odběratel:



1.
MĚSTSKÁ TEPLÁRENSKÁ SPOLEČNOST a.s. LITOVEL
784 10 LITOVEL, Uničovská 132

Městská teplotní společnost a.s. Litovel
Ing. Jan Fiala
předseda představenstva



DOHODA O CENĚ TEPLA

Článek 1. - Dohoda o ceně

- 1.1. Cena za dodávku tepla se stanoví v souladu se zákonem č. 526/1990 Sb., souvisejícími cenovými výměry ERÚ.
- 1.2. Cena bude nadále upravována automaticky, bez písemného vyznění odběratele, a to pouze v odůvodněných případech, především z důvodu zvyšování nebo snižování cen primárních vstupů tj. paliva, el. energie, vody, ale i obecně mírou meziročního růstu inflace, ovlivňující složky všech vstupů do cenové kalkulace.
- 1.3. Cena je stanovena **bez 5 % DPH**
- 1.4. Cena v místě měření (předání) se stanoví:

místo odběru (zúčtovací jednotka)	jednotková cena tepla Kč/GJ
viz příloha č.3	414,20

1.5 Cena tepla platí od dne: 01.10.2005

1.6 Smluvní strany se dohodly na měsíčních zálohových platbách ve výši:

Zálohové faktury budou vždy splatné k 3. dni měsíce, kterého se záloha týká.

V Litovli dne 18. 10. 2005
Dodavatel:



1.
MĚSTSKÁ TEPLÁRENSKÁ SPOLEČNOST a.s. LITOVEL
784 10 LITOVEL, Uničovská 132

Městská teplotní společnost a.s. Litovel
Ing. Jan Fiala
předseda představenstva

V Litovli dne 14. 10. 2005
Odběratel:



2006

bytový

Příloha č. 2 ke smlouvě MTS 13 - MěÚ-dom. kotelny

DOHODA O CENĚ TEPLA

Městský úřad LITOVEL	Čís.dep.
Datum: - 5 -06- 2006	Zpracov.
Č.j.: <i>R 112</i>	Ukl.znak:
Přílohy:	

Článek 1. - Dohoda o ceně

- 1.1. Cena za dodávku tepla se stanoví v souladu se zákonem č. 526/1990 Sb., souvisejícími cenovými výměry ERÚ.
- 1.2. Cena bude nadále upravována automaticky, bez písemného vyrozumění odběratele, a to pouze v odůvodněných případech, především z důvodu zvyšování nebo snižování cen primárních vstupů tj. paliva, el. energie, vody, ale i obecně mírou meziročního růstu inflace, ovlivňující složky všech vstupů do cenové kalkulace.
- 1.3. Cena je stanovena **bez 5 % DPH**
- 1.4. Cena v místě měření (předání) se stanoví:

místo odběru (zúčtovací jednotka)	jednotková cena tepla Kč/GJ
viz příloha č.3	456,00

1.5 Cena tepla platí od dne: 1.4. 2006

1.6 Smluvní strany se dohodly na měsíčních zálohových platbách ve výši:

Zálohové faktury budou vždy splatné k 3. dni měsíce, kterého se záloha týká.

V Litovli dne - 1. 06. 2006
Dodavatel:V *Litovli* dne 30. května 2006
Odběratel:*me. Jan*Městská teplárenská společnost a.s. Litovel
Ing. Jan Fiala
předseda představenstvaMĚSTSKÁ TEPLÁRENSKÁ SPOLEČNOST a.s. LITOVEL
784 10 LITOVEL, Uničovská 132

DOHODA O CENĚ TEPLA

Článek 1. - Dohoda o ceně

- 1.1. Cena za dodávku tepla se stanoví v souladu se zákonem č. 526/1990 Sb., souvisejícími cenovými výměry ERÚ.
- 1.2. Cena bude nadále upravována automaticky, bez písemného vyrozumění odběratele, a to pouze v odůvodněných případech, především z důvodu zvyšování nebo snižování cen primárních vstupů tj. paliva, el. energie, vody, ale i obecně mírou meziročního růstu inflace, ovlivňující složky všech vstupů do cenové kalkulace.
- 1.3. Cena je stanovena **bez 5 % DPH**
- 1.4. Cena v místě měření (předání) se stanoví:

místo odběru (zúčtovací jednotka)	jednotková cena tepla Kč/GJ
viz příloha č.3	442,00

1.5 Cena tepla platí od dne: 1.10. 2006

1.6 Smluvní strany se dohodly na měsíčních zálohových platbách ve výši:

Zálohové faktury budou vždy splatné k 3. dni měsíce, kterého se záloha týká.

V Litovli dne 3. 11. 2006
Dodavatel:



MĚSTSKÁ TEPLÁRENSKÁ SPOLEČNOST a.s. LITOVEL
Boskovicevá 780/1 784 01 LITOVEL

Městská teplárenská společnost a.s. Litovel
Ing. Jan Fiala
předseda představenstva

V Litovli dne 20.10.2005
Odběratel:



15. 1. 2007/39/034

2007

Lytovl

Příloha č. 2 ke smlouvě MTS 13 - MěÚ-dom. kotelny

DOHODA O CENĚ TEPLA

Městský úřad LITOVEL	Čís.dop.
- 9 - 01 - 2007	Zpracov.
C.j.: Přílohy:	Ukl.znak

Článek 1. – Cenové ujednání

1.1. Cena tepelné energie je tvořena v souladu se zákonem č. 526/1990 Sb. o cenách, ve znění pozdějších předpisů, s prováděcí vyhláškou č. 580/1990 Sb., ve znění pozdějších předpisů, dále v souladu s platnými cenovými rozhodnutími Energetického regulačního úřadu a u vstupů se smluvními cenami (palivo, elektřina, voda) v souladu s cenami a podmínkami jejich dodavatelů.

1.2. a) Cena tepelné energie stanovená k 1. lednu je cena předběžná (plánovaná).

b) Dodavatel v případě změny cenových předpisů nebo vydání cenového rozhodnutí ERÚ, nebo v případě změn cen či podmínek vstupů od jejich dodavatelů, které by vyvolaly změny ceny dodávky tepla, oznámí odběrateli tuto změnu.

c) Předběžná cena je stanovena za předpokladu celkových smluvních ročních dodávek v lokalitě v GJ, dle předběžné kalkulace ceny tepla. V případě, že skutečné množství dodávek bude po skončení roku (k 31. prosinci) odchylné, bude cena tepelné energie úměrně tomu změněna. rozdíl bude odběrateli vrácen nebo doučtován.

d) Vyúčtování daného roku na cenu reálnou (definitivní), vypočtenou podle výše uvedených zásad, s proúčtováním již uhrazených průběžných faktur, bude provedeno nejpozději do 31. března roku následujícího.

1.3. Dodavatel je oprávněn účtovat odběrateli dodávky tepelné energie za změněnou cenu zpětně, a to od nabytí účinnosti cenového rozhodnutí Energetického regulačního úřadu, nebo u změny ceny či podmínek dodavatele vstupů (paliva, elektřiny, vody) od nabytí účinnosti této změny.

1.4. Výše uvedená ujednání vstupují v platnost od 1.1.2006

Článek 2. – Stanovení předběžné ceny tepelné energie

2.1. Uvedená cena tepla platí od dne: 1.1. 2007

2.2. Cena je uvedena **bez 5 % DPH**

2.3. Cena v místě měření (předání) se stanoví:

místo odběru	jednotková cena tepla
(zúčtovací jednotka)	Kč/GJ
viz příloha č.3	440,00

2.4 Smluvní strany se dohodly na měsíčních zálohových platbách ve výši: -

Zálohové faktury budou vždy splatné k 3. dni měsíce, kterého se záloha týká.

V Litovli dne 5. 01. 2007

Dodavatel:



V Litovli dne 18. 11. 2006

Odběratel:



Městská teplotní společnost a.s. Litovel
Ing. Jan Fiala
předseda představenstva

Příloha č. 2 ke smlouvě MTS 13 - MěÚ-dom. kotelny

DOHODA O CENĚ TEPLA

Článek 1. – Cenové ujednání

1.1. Cena tepelné energie je tvořena v souladu se zákonem č. 526/1990 Sb. o cenách, ve znění pozdějších předpisů, s prováděcí vyhláškou č. 580/1990 Sb., ve znění pozdějších předpisů, dále v souladu s platnými cenovými rozhodnutími Energetického regulačního úřadu a u vstupů se smluvními cenami (palivo, elektřina, voda) v souladu s cenami a podmínkami jejich dodavatelů.

1.2. a) Cena tepelné energie stanovená k 1. lednu je cena předběžná (plánovaná).

b) Dodavatel v případě změny cenových předpisů nebo vydání cenového rozhodnutí ERÚ, nebo v případě změn cen či podmínek vstupů od jejich dodavatelů, které by vyvolaly změny ceny dodávky tepla, oznámí odběrateli tuto změnu.

c) Předběžná cena je stanovena za předpokladu celkových smluvních ročních dodávek v lokalitě v GJ, dle předběžné kalkulace ceny tepla. V případě, že skutečné množství dodávek bude po skončení roku (k 31. prosinci) odchylné, bude cena tepelné energie úměrně tomu změněna. rozdíl bude odběrateli vrácen nebo doúčtován.

d) Vyúčtování daného roku na cenu reálnou (definitivní), vypočtenou podle výše uvedených zásad, s proúčtováním již uhrazených průběžných faktur, bude provedeno nejpozději do 15. února roku následujícího.

1.3. Dodavatel je oprávněn účtovat odběrateli dodávky tepelné energie za změněnou cenu zpětně, a to od nabytí účinnosti cenového rozhodnutí Energetického regulačního úřadu, nebo u změny ceny či podmínek dodavatele vstupů (paliva, elektřiny, vody) od nabytí účinnosti této změny.

Článek 2. – Stanovení předběžné ceny tepelné energie

2.1. Uvedená cena tepla platí od dne: 1.1. 2008

2.2. Cena je uvedena bez 9 % DPH

2.3. Cena v místě měření (předání) se stanoví:

místo odběru	jednotková cena tepla
(zúčtovací jednotka)	Kč/GJ

viz příloha č.3	520,00
-----------------	--------

2.4 Smluvní strany se dohodly na měsíčních zálohových platbách ve výši: -
Zálohové faktury budou vždy splatné k 3. dni měsíce, kterého se záloha týká.

V Litovli dne 20. 12. 2007

Dodavatel:




MĚSTSKÁ TEPLÁRENSKÁ SPOLEČNOST s.r.o. LITOVEL

Městská teplotní společnost a.s. Litovel

Ing. Jan Fiala
předseda představenstva

V Litovli dne 14. ledna 2008

Odběratel:



DOHODA O CENĚ TEPLA

Článek 1. – Cenové ujednání

- 1.1. Cena tepelné energie je tvořena v souladu se zákonem č. 526/1990 Sb. o cenách, ve znění pozdějších předpisů, s prováděcí vyhláškou č. 580/1990 Sb., ve znění pozdějších předpisů, dále v souladu s platnými cenovými rozhodnutími Energetického regulačního úřadu a u vstupů se smluvními cenami (palivo, elektřina, voda) v souladu s cenami a podmínkami jejich dodavatelů.
- 1.2. a) Cena tepelné energie stanovená k 1. lednu je cena předběžná (plánovaná).
- b) Dodavatel v případě změny cenových předpisů nebo vydání cenového rozhodnutí ERÚ, nebo v případě změn cen či podmínek vstupů od jejich dodavatelů, které by vyvolaly změny ceny dodávky tepla, oznámí odběrateli tuto změnu.
- c) Předběžná cena je stanovena za předpokladu celkových smluvních ročních dodávek v lokalitě v GJ, dle předběžné kalkulace ceny tepla. V případě, že skutečné množství dodávek bude po skončení roku (k 31. prosinci) odchylné, bude cena tepelné energie úměrně tomu změněna. rozdíl bude odběrateli vrácen nebo doúčtován.
- d) Vyúčtování daného roku na cenu reálnou (definitivní), vypočtenou podle výše uvedených zásad, s průčtováním již uhrazených průběžných faktur, bude provedeno nejpozději do 15. února roku následujícího.
- 1.3. Dodavatel je oprávněn účtovat odběrateli dodávky tepelné energie za změněnou cenu zpětně, a to od nabytí účinnosti cenového rozhodnutí Energetického regulačního úřadu, nebo u změny ceny či podmínek dodavatele vstupů (paliva, elektřiny, vody) od nabytí účinnosti této změny.

Článek 2. – Stanovení předběžné ceny tepelné energie

2.1. Uvedená cena tepla platí od dne: 1.1. 2009

2.2. Cena je uvedena bez 9 % DPH

2.3. Cena v místě měření (předání) se stanoví:

místo odběru	jednotková cena tepla
(zúčtovací jednotka)	Kč/GJ
viz příloha č.3	645,00

2.4 Smluvní strany se dohodly na měsíčních zálohových platbách ve výši: -

Zálohové faktury budou vždy splatné k 3. dni měsíce, kterého se záloha týká.

V Litovli dne 22. 01. 2009

Dodavatel:

V Litovli dne 21. ledna 2009

Odběratel:




Městská teplotní společnost a.s. Litovel
Ing. Jan Fiala
předseda představenstva



2010

Městský úřad LITOVEL	Čís. dop.
Došlo: 13 -01- 2010	Zpracov.
Příloha:	Podpis:

Příloha č. 2 ke smlouvě MTS 13 - MěÚ-dom. kotelny

DOHODA O CENĚ TEPLA

Článek 1. – Cenové ujednání

- 1.1. Cena tepelné energie je tvořena v souladu se zákonem č. 526/1990 Sb. o cenách , ve znění pozdějších předpisů, s prováděcí vyhláškou č. 580/1990 Sb., ve znění pozdějších předpisů, dále v souladu s platnými cenovými rozhodnutími Energetického regulačního úřadu a u vstupů se smluvními cenami (palivo, elektřina, voda) v souladu s cenami a podmínkami jejich dodavatelů.
- 1.2. a) Cena tepelné energie stanovená k 1. lednu je cena předběžná (plánovaná).
- b) Dodavatel v případě změny cenových předpisů nebo vydání cenového rozhodnutí ERÚ, nebo v případě změn cen či podmínek vstupů od jejich dodavatelů, které by vyvolaly změny ceny dodávky tepla, oznámí odběrateli tuto změnu.
- c) Předběžná cena je stanovena za předpokladu celkových smluvních ročních dodávek v lokalitě v GJ, dle předběžné kalkulace ceny tepla. V případě, že skutečné množství dodávek bude po skončení roku (k 31. prosinci) odchylné, bude cena tepelné energie úměrně tomu změněna. Rozdíl bude odběrateli vrácen nebo doúčtován.
- d) Vyúčtování daného roku na cenu reálnou (definitivní), vypočtenou podle výše uvedených zásad, s proúčtováním již uhrazených průběžných faktur, bude provedeno nejpozději do 15. února roku následujícího.
- 1.3. Dodavatel je oprávněn účtovat odběrateli dodávky tepelné energie za změněnou cenu zpětně, a to od nabytí účinnosti cenového rozhodnutí Energetického regulačního úřadu, nebo u změny ceny či podmínek dodavatele vstupů (paliva, elektřiny, vody) od nabytí účinnosti této změny.
- 1.4. V případě neuhrazení zálohových plateb v dohodnutém termínu bude dodavatel vyzván k nápravě, nedojde li k úhradě ani po druhé upomínce, může být odběrateli dočasně přerušena dodávka tepla, a to až do doby uhrazení veškerých pohledávek Městské teplárenské společnosti a.s. Litovel.

Článek 2. – Stanovení předběžné ceny tepelné energie

2.1. Uvedená cena tepla platí od dne: 1.1. 2010

2.2. Cena je uvedena bez 10 % DPH

2.3. Cena v místě měření (předání) se stanoví:

místo odběru	jednotková cena tepla
(zúčtovací jednotka)	Kč/GJ

viz příloha č.3	545,00
-----------------	--------

2.4 Smluvní strany se dohodly na měsíčních zálohových platbách ve výši: -

Zálohové faktury budou vždy splatné k 3. dni měsíce, kterého se záloha týká.

V Litovli dne 07. 01. 2010
Dodavatel:

V Litovli dne 6. 1. 2010
Odběratel:

 
Městská teplárenská společnost a.s. Litovel
Ing. Jan Fiala
předseda představenstva



DOHODA O CENĚ TEPLA

Článek 1. – Cenové ujednání

- 1.1. Cena tepelné energie je tvořena v souladu se zákonem č. 526/1990 Sb. o cenách , ve znění pozdějších předpisů, s prováděcí vyhláškou č. 580/1990 Sb., ve znění pozdějších předpisů, dále v souladu s platnými cenovými rozhodnutími Energetického regulačního úřadu a u vstupů se smluvními cenami (palivo, elektřina, voda) v souladu s cenami a podmínkami jejich dodavatelů.
- 1.2. a) Cena tepelné energie stanovená k 1. lednu je cena předběžná (plánovaná).
- b) Dodavatel v případě změny cenových předpisů nebo vydání cenového rozhodnutí ERÚ, nebo v případě změn cen či podmínek vstupů od jejich dodavatelů, které by vyvolaly změny ceny dodávky tepla, oznámí odběrateli tuto změnu.
- c) Předběžná cena je stanovena za předpokladu celkových smluvních ročních dodávek v lokalitě v GJ, dle předběžné kalkulace ceny tepla. V případě, že skutečné množství dodávek bude po skončení roku (k 31. prosinci) odchýlné, bude cena tepelné energie úměrně tomu změněna. Rozdíl bude odběrateli vrácen nebo doúčtován.
- d) Vyúčtování daného roku na cenu reálnou (definitivní), vypočtenou podle výše uvedených zásad, s proúčtováním již uhrazených průběžných faktur, bude provedeno nejpozději do 15. února roku následujícího.
- 1.3. Dodavatel je oprávněn účtovat odběrateli dodávky tepelné energie za změněnou cenu zpětně, a to od nabytí účinnosti cenového rozhodnutí Energetického regulačního úřadu, nebo u změny ceny či podmínek dodavatele vstupů (paliva, elektřiny, vody) od nabytí účinnosti této změny.
- 1.4. V případě neuhrazení zálohových plateb v dohodnutém termínu bude dodavatel vyzván k nápravě, nedojde-li k úhradě ani po druhé upomínce, může být odběrateli dočasně přerušena dodávka tepla, a to až do doby uhrazení veškerých pohledávek Městské teplárenské společnosti a.s. Litovel.

Článek 2. – Stanovení předběžné ceny tepelné energie

2.1. Uvedená cena tepla platí od dne: 1.1. 2011

2.2. Cena je uvedena **bez 10 % DPH**

2.3. Cena v místě měření (předání) se stanoví:

místo odběru	jednotková cena tepla
(zúčtovací jednotka)	Kč/GJ



viz příloha č.3 545,00

2.4 Smluvní strany se dohodly na měsíčních zálohových platbách ve výši: -
Zálohové faktury budou vždy splatné k 3. dni měsíce, kterého se záloha týká.

V Litovli dne 29.01.2011
Dodavatel:

V LITOVLI..... dne 31.1.2011.....
Odběratel:


Městská teplárenská společnost a.s. Litovel
Ing. Jan Fiala
předseda představenstva



MĚSTO LITOVEL
nám. Přem. Otakara 778
784 01 LITOVEL
(1)

Příloha č. 2 ke smlouvě MTS 13 - MěÚ-dom. kotelny

DOHODA O CENĚ TEPLA**Článek 1. – Cenové ujednání**

- 1.1. Cena tepelné energie je tvořena v souladu se zákonem č. 526/1990 Sb. o cenách, ve znění pozdějších předpisů, s prováděcí vyhláškou č. 580/1990 Sb., ve znění pozdějších předpisů, dále v souladu s platnými cenovými rozhodnutími Energetického regulačního úřadu a u vstupů se smluvními cenami (palivo, elektřina, voda) v souladu s cenami a podmínkami jejich dodavatelů.
- 1.2. a) Cena tepelné energie stanovená k 1. lednu je cena předběžná (plánovaná).
- b) Dodavatel v případě změny cenových předpisů nebo vydání cenového rozhodnutí ERÚ, nebo v případě změn cen či podmínek vstupů od jejich dodavatelů, které by vyvolaly změny ceny dodávky tepla, oznámí odběrateli tuto změnu.
- c) Předběžná cena je stanovena za předpokladu celkových smluvních ročních dodávek v lokalitě v GJ, dle předběžné kalkulace ceny tepla. V případě, že skutečné množství dodávek bude po skončení roku (k 31. prosinci) odchýlné, bude cena tepelné energie úměrně tomu změněna. Rozdíl bude odběrateli vrácen nebo doúčtován.
- d) Vyúčtování daného roku na cenu reálnou (definitivní), vypočtenou podle výše uvedených zásad, s proúčtováním již uhrazených průběžných faktur, bude provedeno nejpozději do 15. února roku následujícího.
- 1.3. Dodavatel je oprávněn účtovat odběrateli dodávky tepelné energie za změněnou cenu zpětně, a to od nabytí účinnosti cenového rozhodnutí Energetického regulačního úřadu, nebo u změny ceny či podmínek dodavatele vstupů (paliva, elektřiny, vody) od nabytí účinnosti této změny.
- 1.4. V případě neuhrazení zálohových plateb v dohodnutém termínu bude dodavatel vyzván k nápravě, nedojde-li k úhradě ani po druhé upomínce, může být odběrateli dočasně přerušena dodávka tepla, a to až do doby uhrazení veškerých pohledávek Městské teplárenské společnosti a.s. Litovel.

Článek 2. – Stanovení předběžné ceny tepelné energie

2.1. Uvedená cena tepla platí od dne: 1.1. 2013

2.2. Cena je uvedena **bez 15 % DPH**

2.3. Cena v místě měření (předání) se stanoví:

místo odběru	jednotková cena tepla
(zúčtovací jednotka)	Kč/GJ

viz příloha č.3	600,00,-
-----------------	-----------------

2.4 Smluvní strany se dohodly na měsíčních zálohových platbách ve výši: -

Zálohové faktury budou vždy splatné k 3. dni měsíce, kterého se záloha týká.

V Litovli dne 21. 12. 2012

Dodavatel:

Městská teplárenská společnost a.s. Litovel

Ing. Jan Fiala

předseda představenstva

V Litovli dne 11. 03. 2013

Odběratel:

v. z.



Příloha č. 2 ke smlouvě MTS 13 - MěÚ-dom. kotelny

DOHODA O CENĚ TEPLA

Článek 1. – Cenové ujednání

- 1.1. Cena tepelné energie je tvořena v souladu se zákonem č. 526/1990 Sb. o cenách, ve znění pozdějších předpisů, s prováděcí vyhláškou č. 580/1990 Sb., ve znění pozdějších předpisů, dále v souladu s platnými cenovými rozhodnutími Energetického regulačního úřadu a u vstupů se smluvními cenami (palivo, elektřina, voda) v souladu s cenami a podmínkami jejich dodavatelů.
- 1.2. a) Cena tepelné energie stanovená k 1. lednu je cena předběžná (plánovaná).
- b) Dodavatel v případě změny cenových předpisů nebo vydání cenového rozhodnutí ERÚ, nebo v případě změn cen či podmínek vstupů od jejich dodavatelů, které by vyvolaly změny ceny dodávky tepla, oznámí odběrateli tuto změnu.
- c) Předběžná cena je stanovena za předpokladu celkových smluvních ročních dodávek v lokalitě v GJ, dle předběžné kalkulace ceny tepla. V případě, že skutečné množství dodávek bude po skončení roku (k 31. prosinci) odchylné, bude cena tepelné energie úměrně tomu změněna. Rozdíl bude odběrateli vrácen nebo doúčtován.
- d) Vyúčtování daného roku na cenu reálnou (definitivní), vypočtenou podle výše uvedených zásad, s proúčtováním již uhrazených průběžných faktur, bude provedeno nejpozději do 15. února roku následujícího.
- 1.3. Dodavatel je oprávněn účtovat odběrateli dodávky tepelné energie za změněnou cenu zpětně, a to od nabytí účinnosti cenového rozhodnutí Energetického regulačního úřadu, nebo u změny ceny či podmínek dodavatele vstupů (paliva, elektřiny, vody) od nabytí účinnosti této změny.
- 1.4. V případě neuhrazení zálohových plateb v dohodnutém termínu bude dodavatel vyzván k nápravě, nedojde-li k úhradě ani po druhé upomínce, může být odběrateli dočasně přerušena dodávka tepla, a to až do doby uhrazení veškerých pohledávek Městské teplárenské společnosti a.s. Litovel.

Článek 2. – Stanovení předběžné ceny tepelné energie

2.1. Uvedená cena tepla platí od dne: 1.1. 2014

2.2. Cena je uvedena **bez 15 % DPH**

2.3. Cena v místě měření (předání) se stanoví:

místo odběru (zúčtovací jednotka)	jednotková cena tepla Kč/GJ
viz příloha č.3	540,00,-

2.4 Smluvní strany se dohodly na měsíčních zálohových platbách ve výši: -

Zálohové faktury budou vždy splatné k 3. dni měsíce, kterého se záloha týká.

V Litovli dne 31.1. 2014

Dodavatel:




Městská teplárenská společnost a.s. Litovel
 Ing. Jan Fiala
 předseda představenstva

V Litovli dne 31.1. 2014

Odběratel:



Příloha č. 2 ke smlouvě MTS 13 - MěÚ-dom. kotelny

DOHODA O CENĚ TEPLA**Článek 1. – Cenové ujednání**

- 1.1. Cena tepelné energie je tvořena v souladu se zákonem č. 526/1990 Sb. o cenách, ve znění pozdějších předpisů, s prováděcí vyhláškou č. 580/1990 Sb., ve znění pozdějších předpisů, dále v souladu s platnými cenovými rozhodnutími Energetického regulačního úřadu a u vstupů se smluvními cenami (palivo, elektřina, voda) v souladu s cenami a podmínkami jejich dodavatelů.
- 1.2. a) Cena tepelné energie stanovená k 1. lednu je cena předběžná (plánovaná).
- b) Dodavatel v případě změny cenových předpisů nebo vydání cenového rozhodnutí ERÚ, nebo v případě změn cen či podmínek vstupů od jejich dodavatelů, které by vyvolaly změny ceny dodávky tepla, oznámí odběrateli tuto změnu.
- c) Předběžná cena je stanovena za předpokladu celkových smluvních ročních dodávek v lokalitě v GJ, dle předběžné kalkulace ceny tepla. V případě, že skutečné množství dodávek bude po skončení roku (k 31. prosinci) odchýlné, bude cena tepelné energie úměrně tomu změněna. Rozdíl bude odběrateli vrácen nebo doúčtován.
- d) Vyúčtování daného roku na cenu reálnou (definitivní), vypočtenou podle výše uvedených zásad, s průúčtováním již uhrazených průběžných faktur, bude provedeno nejpozději do 15. února roku následujícího.
- 1.3. Dodavatel je oprávněn účtovat odběrateli dodávky tepelné energie za změněnou cenu zpětně, a to od nabytí účinnosti cenového rozhodnutí Energetického regulačního úřadu, nebo u změny ceny či podmínek dodavatele vstupů (paliva, elektřiny, vody) od nabytí účinnosti této změny.
- 1.4. V případě neuhrazení zálohových plateb v dohodnutém termínu bude dodavatel vyzván k nápravě, nedojde-li k úhradě ani po druhé upomínce, může být odběrateli dočasně přerušena dodávka tepla, a to až do doby uhrazení veškerých pohledávek Městské teplárenské společnosti a.s. Litovel.

Článek 2. – Stanovení předběžné ceny tepelné energie

2.1. Uvedená cena tepla platí od dne: 1.1. 2015

2.2. Cena je uvedena **bez 15 % DPH**

2.3. Cena v místě měření (předání) se stanoví:

místo odběru	jednotková cena tepla
(zúčtovací jednotka)	Kč/GJ

viz příloha č.3 555,00,-

2.4 Smluvní strany se dohodly na měsíčních zálohových platbách ve výši: -

Zálohové faktury budou vždy splatné k 3. dni měsíce, kterého se záloha týká.

V Litovli dne 2.2. 2015

Dodavatel:

V Litovli dne 2.2. 2015

Odběratel:

Městská teplárenská společnost a.s. Litovel
Ing. Jan Fiala
předseda představenstva



MĚSTSKÁ TEPLÁRENSKÁ SPOLEČNOST A.S. LITOVEL



DOHODA O CENĚ TEPLA

Článek 1. – Cenové ujednání

- 1.1. Cena tepelné energie je tvořena v souladu se zákonem č. 526/1990 Sb. o cenách, ve znění pozdějších předpisů, s prováděcí vyhláškou č. 580/1990 Sb., ve znění pozdějších předpisů, dále v souladu s platnými cenovými rozhodnutími Energetického regulačního úřadu a u vstupů se smluvními cenami (palivo, elektřina, voda) v souladu s cenami a podmínkami jejich dodavatelů.
- 1.2. a) Cena tepelné energie stanovená k 1. lednu je cena předběžná (plánovaná).
- b) Dodavatel v případě změny cenových předpisů nebo vydání cenového rozhodnutí ERÚ, nebo v případě změn cen či podmínek vstupů od jejich dodavatelů, které by vyvolaly změny ceny dodávky tepla, oznámí odběrateli tuto změnu.
- c) Předběžná cena je stanovena za předpokladu celkových smluvních ročních dodávek v lokalitě v GJ, dle předběžné kalkulace ceny tepla. V případě, že skutečné množství dodávek bude po skončení roku (k 31. prosinci) odchýlné, bude cena tepelné energie úměrně tomu změněna. Rozdíl bude odběrateli vrácen nebo doučtován.
- d) Vyúčtování daného roku na cenu reálnou (definitivní), vypočtenou podle výše uvedených zásad, s proúčtováním již uhrazených průběžných faktur, bude provedeno nejpozději do 15. února roku následujícího.
- 1.3. Dodavatel je oprávněn účtovat odběrateli dodávky tepelné energie za změněnou cenu zpětně, a to od nabytí účinnosti cenového rozhodnutí Energetického regulačního úřadu, nebo u změny ceny či podmínek dodavatele vstupů (paliva, elektřiny, vody) od nabytí účinnosti této změny.
- 1.4. V případě neuhrazení zálohových plateb v dohodnutém termínu bude dodavatel vyzván k nápravě, nedojde-li k úhradě ani po druhé upomínce, může být odběrateli dočasně přerušena dodávka tepla, a to až do doby uhrazení veškerých pohledávek Městské teplárenské společnosti a.s. Litovel.

Článek 2. – Stanovení předběžné ceny tepelné energie

2.1. Uvedená cena tepla platí od dne: 1.1. 2016

2.2. Cena je uvedena **bez 15 % DPH**

2.3. Cena v místě měření (předání) se stanoví:

místo odběru	jednotková cena tepla
(zúčtovací jednotka)	Kč/GJ

viz příloha č.3	498,00,-
-----------------	----------

2.4 Smluvní strany se dohodly na měsíčních zálohových platbách ve výši: -
Zálohové faktury budou vždy splatné k 3. dni měsíce, kterého se záloha týká.

V Litovli dne 9.2. 2016
Dodavatel:

V Litovli dne 8.2.2016
Odběratel:

Městská teplárenská společnost a.s. Litovel
Ing. Jan Fiala
předseda představenstva

