

ÚSTAV ARCHEOLOGICKÉ PAMÁTKOVÉ PÉČE BRNO

veřejná výzkumná instituce

Kaloudova 1321/30, 614 00 Brno; www.uapp.cz

PŘEDBĚŽNÁ KALKULACE NÁKLADŮ

na II. a III. etapu záchraného archeologického výzkumu při akcích:

„Brno MČ, Bosonohy – III. a IV. etapa Dostavba oddílného kanalizačního systému (větev č. 1);

Brno, MČ Brno-jih, ul. Rozhraní, Osamělá, Vzdálená, Ořechovská - dostavba kanalizační sítě,
komunikace (větev č. 2);

Brno, MČ Líšeň – ul. Ondráčkova, Zlámanky, Jateční, Velatická – komunikace (větev č. 3);

Brno, MČ Obřany – ul. Hradiska a Mlýnské nábřeží, dostavba stokové sítě (větev č. 4);

Brno, MČ Tuřany – odkanalizování Dvorska (větev č. 5)“

Náklady na realizaci záchraného archeologického výzkumu (dále jen „ZAV“) zahrnují terénní část a zpracování - vyhodnocení nálezové situace

Terénní část se skládá z etap:

I. etapa ZAV: odborný dohled prováděný VŠ pracovníkem/ky-archeologem/gy při zemních pracích souvisejících s realizací stavebních úprav – není součástí této předběžné kalkulace nákladů, I. etapa ZAV u výše zmíněných staveb je smluvně řešena se stavebními firmami;

II. etapa ZAV: vlastní terénní výzkumné práce, při pozitivním zjištění archeologických situací a objektů), zahrnují zejména exkavaci nálezových situací, terénní měření, terénní analýzy, dokumentaci i fotodokumentaci atd.;

Zpracování Závěrečné zprávy (III. etapa ZAV): Závěrečná zpráva je zákonnou součástí ZAV. Zpracování závěrečné zprávy zahrnuje výsledky odborného dohledu a v případě realizace II. etapy ZAV práce konzervátorské, laboratorní, dokumentační, digitalizaci a inventarizaci nálezů, výstupy z analýz atp.

Předpokládaný postup archeologických prací:

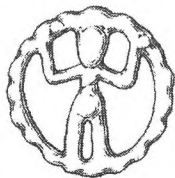
Při zemních pracích bude přítomen archeolog, který bude provádět archeologický dohled nad zemními pracemi tedy I. etapu výzkumu.

Pokud bude při dohledu zjištěno porušení archeologických situací, bude nutné provést kompletní archeologický výzkum, bude tedy následovat II. etapa ZAV.

Na II. etapu navazuje zpracování nalezeného materiálu a dokumentace, interpretace získaných informací a zpracování výstupů. Výsledkem výzkumu je Závěrečná zpráva, zpracovávaná po ukončení terénní části ZAV většinou ve lhůtě šesti měsíců.

Postup ZAV vždy vyplývá z aktuálních a konkrétních situací, zjištěných na místě a předběžně stanovený postup se tak může měnit.

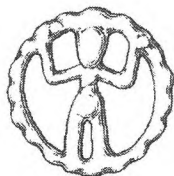
Větev č. 1: „Brno MČ, Bosonohy – III. a IV. etapa Dostavba oddílného kanalizačního systému“



ÚSTAV ARCHEOLOGICKÉ PAMÁTKOVÉ PÉČE BRNO
veřejná výzkumná instituce
Kaloudova 1321/30, 614 00 Brno; www.uapp.cz

Popis stavby:

Název stavby	Brno MČ, Bosonohy – III. a IV. etapa Dostavba oddílného kanalizačního systému
Stavebník (investor)	Statutární město Brno; Dominikánské náměstí 196/1; 602 00 Brno
Žadatel o kalkulaci	Magistrát města Brna Kounicova 67 601 67 Brno
Umístění stavby	Brno městská část Bosonohy
Rozloha / délka stavby	3550/1, 471/1, 471/2, 471/3, 183/2, 176, 179, 178, 170/5, 455, 4/16, 4/17, 4/18, 4/19, 4/20, 4/15, 4/13, 421, 4/14, 4/11, 2, 402, 401, 161, 164, 4/21, 371, 380, 188, 4/23, 4/5, 4/22, 3557/159, 3550/2, 4/6, 4/9, 4/8, 124, 93, 1529/6, 2796/1, 1534/1, 1535/1, 1529/5, 2833/22, 2796/3, 2833/19, 2833/21, 2623, 2795/7, 1530/2, 2795/2, 2799/1, 2799/2, 1503/3, 1532/3, 2833/20, 1532/3, 1527/5, 1561/3, 1527/4, 239, 3547/4, 233, 229, 189/3, 189/5, 225, 221, 218, 217, 215, 214, 3547/7, 208, 205, 203/1, 190/1, 190/2, 190/3, 189/1, 187, 191, 1513/8, 1513/9, 1513/7, 1513/6, 1513/1, 1513/5, 1513/4, 4/25, 354/4, 349, 1678, 355, 1419, 356, 3645, 1430, 149, 258/1, 3547/2, 3547/50, 258/12, 252, 4/23, 1409, 1603, 1512/1, 1511, 1527/8, 1527/1, 1527/14, 1637, 1632/2, 1627, 1624/6, 1622/2, 1619, 1616/1, 1570, 1567/4, 370, 473/1, 374, 3551/1, 3551/2, 263/3, 3547/47, 263/2, 966, 263/5, 263/1, 970/4, 970/1, 974, 1041, 288, 289/2, 1104/1, 1104/2, 1109, 1111, 1113, 1115/2, 1120/1, 1121, 1058, 1159, 1062/2, 1065, 1070/2, 1077, 1080/1, 1099/1, 1101/4, 263/6, 3779, 3547/9, 3547/38, 960/1, 299/2, 1106, 1117, 1158, 1745/39, 1745/1, 1773/2, 1745/19, 1745/18, 1745/17, 1745/16, 1745/15, 1745/33, 1772/2, 1745/14, 1745/13, 1745/12, 1745/11, 1745/10, 1745/9, 1745/8, 1745/23, 1745/7, 1745/45, 1745/46, 1745/47, 799/1, 799/2, 818/8, 818/4, 818/2, 818/3, 1744/5, 1744/4, 1744/1, 2198/1, 2198/3, 2198/4, 2198/5, 2198/6, 2198/7, 2198/2, 2227/89, 2227/37, 2227/50, 2226/2, 2226/4, 2226/1, 2227/22, 2198/11, 3557/161, 1714/11, 472/3, 476/5, 473/1, 473/33, 473/31, 473/22, 473/6, 473/32, 473/30, 473/29, 473/28, 473/21, 473/27, 473/26, 473/25, 473/20, 473/24, 473/23, 442, 438, 435/1, 435/4, 3552/1, 745, 754/42, 746/1, 754/3, 744/1, 2532/5, 2555/7, 2555/8, 2555/9, 2555/11, 2555/10, 762/3, 746/2, 685/1, 744/3, 744/6, 744/4, 744/5, 744/2, 754/5, 754/4, 754/1, 754/41, 754/25, 754/26, 754/37, 754/23, 754/15, 352/3, 352/1, 348/2, 348/3, 346/2, 344/2, 342/2, 300/2, 302, 1431/3, 1431/4, 1431/1, 1397/3, 321, 326, 335/3, 1277/1, 3547/45, 1242/8, 1275/3, 1242/6, 1230, 1493, 2603/2, 2594/1, 299/1, 1276/2, 2598, 1226/1, 1226/2, 1276/1, 1193, 1195, 1197, 1199, 1201, 1206, 1209, 1212, 1215, 1217, 1295, 1298, 1302,



ÚSTAV ARCHEOLOGICKÉ PAMÁTKOVÉ PÉČE BRNO

veřejná výzkumná instituce

Kaloudova 1321/30, 614 00 Brno; www.uapp.cz

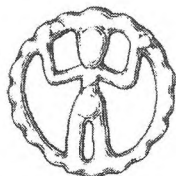
	1306, 1310, 1314, 1318, 1322, 1326, 1330, 1334, 1435, 1439, 1442, 1445, 1448, 1451, 1454, 1457, 1460, 1463, 1466, 1469, 1472, 1475, 1478, 1481, 1484, 1487, 1490, 1228, 300/7, 1495/1, 1495/4, 1508/2, 1505/6, 1380/1, 1384, 1387, 1506/2, 1502/1, 1502/3, 1495/14, 1495/13, 1495/12, 1390, 1394, 1495/11, 1496, 1494, 1495/9, 1495/10, 1495/8, 2604/1, 485/1, 485/2, 484/6, 484/1, 476/2, 472/6, 3557/170, 3557/172, 3557/160, 572/3, 552/1, 552/5, 489, 478/2, 483/2, 487/4, 487/5, 484/8, 1733/65, 1714/7, 1747/2, 1714/20, 1714/23, 1714/22, 1733/12, 1714/21, 1747/3, 1748/19, 1749/2, 1749/1, 475/2, 474/2, 1751/5, 484/7, 1733/72, 1733/71, 1733/70, 1733/69, 1733/68, 1745/28, 1745/26, 1745/25, 1745/24, 1745/22, 1733/67, 1745/38, 1733/66, 1733/60, 1745/49, 1745/50, 1745/35, 1733/64, 1745/34, 1733/63, 1733/62, 1733/61, 1745/27, 1745/41, 1745/32, 1733/60, 1745/31, 1733/59, 1745/30, 1733/58, 1745/29, 1733/57, 1733/1, 1733/52, 1733/51, 1746, 1745/40, 1751/2, 1745/20, 1745/2, 887/1, 889/2, 889/3, 857/2, 861/2, 863/2, 865/2, 867/2, 887/3, 902, 887/6, 887/5, 354/1, 4/26, 4/29, 1291, 1288, 1277/2, 1277/3, 4/27, 88, 87/8, 53, 51, 87/9, 87/1, 111, 4/1, 264/4, 81, 60, 59/2, 55, 264/2, 23, 256/1, 264/8
Popis	Jedná se o výstavbu splaškové a dešťové kanalizace, vodovodu, obnova komunikací, přeložky - plynu, NN, VO, slaboproudu. Splašková kanalizace celkem - 6369,55 m přípojky splaškové kanalizace – 3411, 96 m dešťová kanalizace celkem – 5056,33 m přípojky dešťové kanalizace – 2801,99m celková délka vodovod – 4216,57 m Komunikace v rámci III. etapy – 25119 m ² , v rámci IV. etapy 33597 m ²

Předpokládaná kalkulace nákladů za Větev č. 1:

Cena za **II. etapu ZAV** se odvíjí od rozsahu archeologických situací v místě stavby. Je stanovena podle hodinových sazeb pracovníků ÚAPP Brno, v.v.i.:

Pracovník	Hodinová sazba*	Počet hodin	Náklady
Archeolog (VŠ)	450 Kč/hod	480 hodin	216 000,- Kč
SŠ pracovník (geodet, asistent, dokumentátor atp.)	330 Kč/hod	288 hodin	95 040,- Kč
Dělník	220 Kč/hod	1344 hodin	295 680,- Kč
celkem			606 720,- Kč bez DPH

*Hodinová sazba zahrnuje veškeré náklady archeologického výzkumu, nejen mzdy.



ÚSTAV ARCHEOLOGICKÉ PAMÁTKOVÉ PÉČE BRNO

veřejná výzkumná instituce

Kaloudova 1321/30, 614 00 Brno; www.uapp.cz

Výše uvedená kalkulace je nastavena na základě harmonogramu (předpokládaná délka stavby 48 měsíců) a charakteru stavby při předpokládaném pozitivním zjištění.

Je možné, že v případě mimořádných či nepředpokládaných nálezů vzroste předpokládaná kalkulace o práce při vyzvedávání těchto nálezů, určující pro cenovou nabídku a kalkulaci jsou tedy hodinové sazby, předpokládaný rozsah záchranného archeologického výzkumu je pouze orientační, vypracovaný na základě odborné rešerše.

Cena za **III. etapu** závisí na typu, charakteru a stavu archeologických nálezů, objemu dokumentace a dat atd. a činí pravidelně **50% částky** vynaložené na provedení terénní části ZAV (v případě této kalkulace pouze II. etapa ZAV), v tomto případě půjde o částku 303 360,- Kč bez DPH.

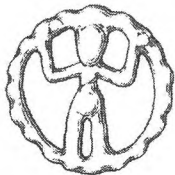
Shrnutí:

Předpokládané celkové náklady na II. a III. etapu ZAV v případě pozitivního zjištění na Větví č. 1: „Brno MČ, Bosonohy – III. a IV. etapa Dostavba oddílného kanalizačního systému“	910 080,- Kč bez DPH
--	-----------------------------

Větev č. 2: „Brno, MČ Brno-jih, ul. Rozhraní, Osamělá, Vzdálená, Ořechovská - dostavba kanalizační sítě, komunikace“

Popis stavby:

Název stavby	Brno, MČ Brno-jih, ul. Rozhraní, Osamělá, Vzdálená, Ořechovská - dostavba kanalizační sítě, komunikace
Stavebník (investor)	Statutární město Brno; Dominikánské náměstí 196/1; 602 00 Brno
Žadatel o kalkulaci	Magistrát města Brna Kounicova 67 601 67 Brno
Umístění stavby	Horní Heršpice (612065), Dolní Heršpice (612111), Moravany (698504)
Rozloha / délka stavby	Ulice Osamělá, Rozhraní, Vzdálená, Ořechovská
Popis	Jedná se o výstavbu nové splaškové kanalizace oddílné stokové soustavy včetně lokální ČS a výtlačného potrubí a komunikace. Stavební objekty: TZ 01 - Splašková kanalizace - 2205,7 m TZ 02 - Kanalizační přípojky – 740 m TZ 03 - Čerpací stanice ČS, včetně výtlačku a přípojky NN



ÚSTAV ARCHEOLOGICKÉ PAMÁTKOVÉ PÉČE BRNO

veřejná výzkumná instituce

Kaloudova 1321/30, 614 00 Brno; www.uapp.cz

TZ 03-1 Čerpací stanice ČS-A7
TZ 03-2 Výtlak z ČS - 262,2 m
TZ 03-3 Přípojka NN – 75 m
SO 102 - Místní komunikace
SO 120 - Pěší komunikace
SO 130 - Sjezdy
SO 131 - Trvalé dopravní značení
SO 700 - Oprava oplocení- nepodléhá
SP SO 701 - Kontejnerové stání
SO 801 - Náhradní výsadba- neobsazeno
SO 802 - Vegetační úpravy – MČ Brno – Jih
SO 803 - Vegetační úpravy – BKOM

Předpokládaná kalkulace nákladů za Větev č. 2:

Cena za **II. etapu ZAV** se odvíjí od rozsahu archeologických situací v místě stavby. Je stanovena podle hodinových sazeb pracovníků ÚAPP Brno, v.v.i.:

Pracovník	Hodinová sazba*	Počet hodin	Náklady
Archeolog (VŠ)	450 Kč/hod	144 hodin	64 800,- Kč
SŠ pracovník (geodet, asistent, dokumentátor atp.)	330 Kč/hod	72 hodin	23 760,- Kč
Dělník	220 Kč/hod	288 hodin	63 360,- Kč
celkem			151 920,- Kč bez DPH

*Hodinová sazba zahrnuje veškeré náklady archeologického výzkumu, nejen mzdy.

Výše uvedená kalkulace je nastavena na základě harmonogramu (předpokládaná délka stavby 18 měsíců) a charakteru stavby při předpokládaném pozitivním zjištění.

Je možné, že v případě mimořádných či nepředpokládaných nálezů vzroste předpokládaná kalkulace o práce při vyzvedávání těchto nálezů, určující pro cenovou nabídku a kalkulaci jsou tedy hodinové sazby, předpokládaný rozsah záchranného archeologického výzkumu je pouze orientační, vypracovaný na základě odborné rešerše.

Cena za **III. etapu** závisí na typu, charakteru a stavu archeologických nálezů, objemu dokumentace a dat atd. a činí pravidelně 50% částky vynaložené na provedení terénní části ZAV (v případě této kalkulace pouze II. etapa ZAV), v tomto případě půjde o částku 75 960,- Kč bez DPH.



ÚSTAV ARCHEOLOGICKÉ PAMÁTKOVÉ PÉČE BRNO

veřejná výzkumná instituce

Kaloudova 1321/30, 614 00 Brno; www.uapp.cz

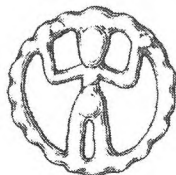
Shrnutí:

Předpokládané celkové náklady na II. a III. etapu ZAV v případě pozitivního zjištění na větví č. 2: „Brno, MČ Brno-jih, ul. Rozhraní, Osamělá, Vzdálená, Ořechovská - dostavba kanalizační sítě, komunikace“	227 880,- Kč bez DPH
---	-----------------------------

Větev č. 3: „Brno, MČ Líšeň – ul. Ondráčkova, Zlámanky, Jateční, Velatická – komunikace“

Popis stavby:

Název stavby	BRNO, MČ LÍŠEŇ - UL. ONDRÁČKOVA, ZLÁMANKY, JATEČNÍ, VELATICKÁ
Stavebník (investor)	Statutární město Brno; Dominikánské náměstí 196/1; 602 00 Brno
Žadatel o kalkulaci	Magistrát města Brna Kounicova 67 601 67 Brno
Umístění stavby	Brno městská část Líšeň
Rozloha / délka stavby	340911, 340912, 3398, 3399, 3400, 3401, 3402; 3403, 3404, 3327, 3325, 3326, 3343/7, 3343/6, 3343/5, 3490/1, 3460, 66517, 3459/1, 3491/6, 3646/5, 3646/6, 3646/9, 3646/1.
Popis	<p>Jedná se o obnovu komunikaci po uložení nové splaškové a dešťové kanalizace v ulicích Ondráčkova, Zlámanky, Jateční, Velatická. Budou vybudovány parkovací zálivy, parkovací stání, chodníky, přeložky kabelů UPC a CETIN v délce cca 0,5 km.</p> <p>Předmětem stavby je rekonstrukce dešťové kanalizace a návrh splaškové kanalizace v ul. Ondráčkova, Zlámanky, Jateční a Velatické.</p> <p>Kapacity stavby:</p> <p>Ulice Ondráčkova:</p> <p>SO 10.1 Splašková kanalizace - 541,81 m</p> <p>SO 11.1 Přípojky splaškové kanalizace – 609,95 m</p> <p>SO 20.1 Dešťová kanalizace – 438 m</p> <p>SO 21.1 Přípojky dešťové kanalizace – 465,56 m</p> <p>SO 40.1 Obnova vodovodu – 630, 22m</p>



ÚSTAV ARCHEOLOGICKÉ PAMÁTKOVÉ PÉČE BRNO

veřejná výzkumná instituce

Kaloudova 1321/30, 614 00 Brno; www.uapp.cz

	<p>ul. Zlámanky - Jateční</p> <p>SO 10.2 Splašková kanalizace – 292,31m</p> <p>SO 11.2 Přípojky splaškové kanalizace – 270 m</p> <p>SO 20.2 Dešťová kanalizace – 297,15m</p> <p>SO 21.2 Přípojky dešťové kanalizace - 307, 9m</p> <p>SO 40.2 Přeložky vodovodu – 212,46 m</p> <p>ul. Velatická</p> <p>SO 10.3 Splašková kanalizace - 256,05 m</p> <p>SO 11.3 Přípojky splaškové kanalizace – 71, 06m</p> <p>SO 20.3 Dešťová kanalizace – 219,06 m</p> <p>SO 21.3 Přípojky dešťové kanalizace – 66,4 m</p> <p>SO 40.3 Přeložka vodovodu – 50,68 m</p> <p>SO 50 Přeložky plynovodů</p> <p>SO 50.1 PŘELOŽKA PLYNOVODU ulice Ondráčkova</p> <p>Délka NTL plynovodu 9,0,0 m</p> <p>SO 50.2 PŘELOŽKY PLYNOVODŮ ulice Jateční</p> <p>Délka NTL plynovodu 7,5 m + 4,0 m</p> <p>Délka NTL přípojky 3,0 m</p> <p>SO 50.3 PŘELOŽKY PLYNOVODŮ ulice Velatická</p> <p>Délka NTL plynovodu 40,0 m</p>
--	---

Předpokládaná kalkulace nákladů za Větev č. 3:

Cena za II. etapu ZAV se odvíjí od rozsahu archeologických situací v místě stavby. Je stanovena podle hodinových sazeb pracovníků ÚAPP Brno, v.v.i.:

Pracovník	Hodinová sazba*	Počet hodin	Náklady
Archeolog (VŠ)	450 Kč/hod	48 hodin	21 600,- Kč
SŠ pracovník (geodet, asistent, dokumentátor atp.)	330 Kč/hod	24 hodin	7 920,- Kč
Dělník	220 Kč/hod	96 hodin	21 120,- Kč



ÚSTAV ARCHEOLOGICKÉ PAMÁTKOVÉ PÉČE BRNO

veřejná výzkumná instituce

Kaloudova 1321/30, 614 00 Brno; www.uapp.cz

celkem	50 640,- Kč bez DPH
<i>*Hodinová sazba zahrnuje veškeré náklady archeologického výzkumu, nejen mzdy.</i>	
Výše uvedená kalkulace je nastavena na základě harmonogramu (předpokládaná délka stavby 12 měsíců) a charakteru stavby při předpokládaném pozitivním zjištění.	
<i>Je možné, že v případě mimořádných či nepředpokládaných nálezů vzroste předpokládaná kalkulace o práce při vyzvedávání těchto nálezů, určující pro cenovou nabídku a kalkulaci jsou tedy hodinové sazby, předpokládaný rozsah záchranného archeologického výzkumu je pouze orientační, vypracovaný na základě odborné rešerše.</i>	
Cena za III. etapu závisí na typu, charakteru a stavu archeologických nálezů, objemu dokumentace a dat atd. a činí pravidelně 50% částky vynaložené na provedení terénní části ZAV (v případě této kalkulace pouze II. etapa ZAV), v tomto případě půjde o částku 25 320,- Kč bez DPH.	

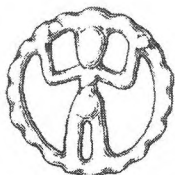
Shrnutí:

Předpokládané celkové náklady na II. a III. etapu ZAV v případě pozitivního zjištění na větví č. 3: „Brno, MČ Líšeň – ul. Ondráčkova, Zlámanky, Jateční, Velatická – komunikace“	75 960,- Kč bez DPH
---	----------------------------

Větev č. 4: „Brno, MČ Obřany – ul. Hradiska a Mlýnské nábřeží, dostavba stokové sítě“

Popis stavby:

Název stavby	Brno, MČ Obřany – ul. Hradiska a Mlýnské nábřeží, dostavba stokové sítě
Stavebník (investor)	Statutární město Brno; Dominikánské náměstí 196/1; 602 00 Brno
Žadatel o kalkulaci	Magistrát města Brna Kounicova 67 601 67 Brno
Umístění stavby	Brno, MČ Obřany
Rozloha / délka stavby	ul. Mlýnské nábřeží, ul. Hradiska
Popis	Účelem stavby je odkanalizování ulic Hradiska a Mlýnské nábřeží v MČ Brno – Obřany. Jedná se o novou stavbu. Kapacity stavby: SO.01 Splašková kanalizace Gravitační kanalizace Celková délka splaškové kanalizace DN 300mm 1423,00 m



ÚSTAV ARCHEOLOGICKÉ PAMÁTKOVÉ PÉČE BRNO

veřejná výzkumná instituce

Kaloudova 1321/30, 614 00 Brno; www.uapp.cz

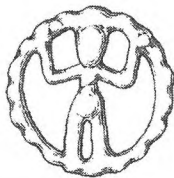
	Celková délka splaškové kanalizace DN 200mm	5,50 m
	Celková délka VČP DN 150mm	357,10 m
	Tlaková kanalizace	
	Celková délka splaškové kanalizace DN 100mm	487,50 m
	Čerpací stanice (pro 11 – 100 RD)	1 ks
	SO.02 Dešťová kanalizace	
	Celková délka dešťové kanalizace DN 300mm	562,00 m
	Celková délka dešťové kanalizace DN 400mm	58,00 m
	Celková délka VČP DN 150mm	252,49 m
	Výustní objekt - rekonstrukce	1 ks
	SO.03 Obnova komunikací a chodníků	
	Celkový rozsah obnovy komunikací a chodníků	respektuje stávající stav řešené lokality Celkem uličních vpustí
		29 ks
	SO.04 Vodovod Celková délka vodovodu DN 100mm	1446,50 m
	Celková délka VČP De 32, 40, 50, 64mm	658,34 m
	Počet hydrantů (podzemní DN 80)	18 ks
	SO.05 Přeložky plynovodů	
	Celková délka přeložek plynovodu	435,0 m
	SO.05 Přípojka NN pro ČS	15,5 m

Předpokládaná kalkulace nákladů za Větev č. 4:

Cena za **II. etapu ZAV** se odvíjí od rozsahu archeologických situací v místě stavby. Je stanovena podle hodinových sazeb pracovníků ÚAPP Brno, v.v.i.:

Pracovník	Hodinová sazba*	Počet hodin	Náklady
Archeolog (VŠ)	450 Kč/hod	176 hodin	79 200,- Kč
SŠ pracovník (geodet, asistent, dokumentátor atp.)	330 Kč/hod	88 hodin	29 040,- Kč
Dělník	220 Kč/hod	440 hodin	96 800,- Kč
celkem			205 040,- Kč bez DPH

*Hodinová sazba zahrnuje veškeré náklady archeologického výzkumu, nejen mzdy.



ÚSTAV ARCHEOLOGICKÉ PAMÁTKOVÉ PÉČE BRNO

veřejná výzkumná instituce

Kaloudova 1321/30, 614 00 Brno; www.uapp.cz

Výše uvedená kalkulace je nastavena na základě harmonogramu (předpokládaná délka stavby 22 měsíců) a charakteru stavby při předpokládaném pozitivním zjištění.

Je možné, že v případě mimořádných či nepředpokládaných nálezů vzroste předpokládaná kalkulace o práce při vyzvedávání těchto nálezů, určující pro cenovou nabídku a kalkulaci jsou tedy hodinové sazby, předpokládaný rozsah záchranného archeologického výzkumu je pouze orientační, vypracovaný na základě odborné rešerše.

Cena za **III. etapu** závisí na typu, charakteru a stavu archeologických nálezů, objemu dokumentace a dat atd. a činí pravidelně 50% částky vynaložené na provedení terénní části ZAV (v případě této kalkulace pouze II. etapa ZAV), v tomto případě půjde o částku 102 520,- Kč bez DPH.

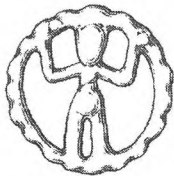
Shrnutí:

Předpokládané celkové náklady na II. a III. etapu ZAV v případě pozitivního zjištění na větví č. 4: „Brno, MČ Obřany – ul. Hradiska a Mlýnské nábřeží, dostavba stokové sítě“	307 560,- Kč bez DPH
---	----------------------

Větev č. 5: „Brno, MČ Tuřany – odkanalizování Dvorska“

Popis stavby:

Název stavby	Brno, MČ Tuřany – odkanalizování Dvorska
Stavebník (investor)	Statutární město Brno; Dominikánské náměstí 196/1; 602 00 Brno
Žadatel o kalkulaci	Magistrát města Brna Kounicova 67 601 67 Brno
Umístění stavby	Brno, MČ Tuřany, Dvorska
Rozloha / délka stavby	Ulice Vlčkova, Zapletalova, Výsluní,
Popis	Celková délka kanalizačních stok, přípojek a infiltračního zařízení 5.996,95 m SO.01 Splašková kanalizace 3.384,75 m

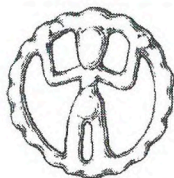


ÚSTAV ARCHEOLOGICKÉ PAMÁTKOVÉ PÉČE BRNO

veřejná výzkumná instituce

Kaloudova 1321/30, 614 00 Brno; www.uapp.cz

	SO.01 Splašková kanalizace (bez veřejných částí přípojek) 2.643,75 m
	SO.01.1 Splašková kanalizace – gravitační kanalizace 1.974,50 m
	Celková délka splaškové kanalizace DN 1.000 mm 105,00 m
	Celková délka splaškové kanalizace DN 300 mm 1.864,00 m
	Celková délka splaškové kanalizace DN 200 mm 5,50 m
	SO.01.1 Splašková kanalizace – tlaková kanalizace
	Celková délka splaškové tlakové kanalizace DN 100 mm 669,25 m
	SO.01.2 Splašková kanalizace – napojení kanalizačních odboček
	Celková délka kanalizačních odboček (veřejné části přípojek) DN 150 mm 741,00 m
	SO.02 Dešťová kanalizace 2.612,20 m
	SO.02.1 Dešťová kanalizace – uliční stoky 1.233,20 m
	Celková délka dešťové kanalizace DN 500 mm 516,20 m
	Celková délka dešťové kanalizace DN 400 mm 235,50 m
	Celková délka dešťové kanalizace DN 300 mm 481,50 m
	SO.02.2 Dešťová kanalizace – napojení dešťových svodů
	Celková délka dešťových svodů (veřejné části přípojek) DN 150 mm 816,00 m
	SO.02.3 Infiltrační zařízení 563,00 m
	Celková délka infiltračního zařízení DN 200 mm 259,50 m
	Celková délka dešťové kanalizace pro infiltrační zařízení DN 300 mm 303,50 m
	Výustní objekt 3 ks
	SO.03 Čerpací stanice 1 ks
	SO.04 Přípojka NN 170,00 m
	SO.05 Prodloužení veřejného osvětlení 98,00 m
	SO.06 Komunikace Rozsah obnovy komunikací a chodníků respektuje stávající stav řešené lokality
	Celkem uličních vpustí 99 ks
	SO.07 Přeložky inženýrských sítí



ÚSTAV ARCHEOLOGICKÉ PAMÁTKOVÉ PÉČE BRNO

veřejná výzkumná instituce

Kaloudova 1321/30, 614 00 Brno; www.uapp.cz

	Celková délka přeložek veřejného osvětlení	280,0 m
	Celková délka přeložek vodovodu	81,0 m

Předpokládaná kalkulace nákladů za Větev č. 5:

Cena za **II. etapu ZAV** se odvíjí od rozsahu archeologických situací v místě stavby. Je stanovena podle hodinových sazeb pracovníků ÚAPP Brno, v.v.i.:

Pracovník	Hodinová sazba*	Počet hodin	Náklady
Archeolog (VŠ)	450 Kč/hod	240 hodin	108 000,- Kč
SŠ pracovník (geodet, asistent, dokumentátor atp.)	330 Kč/hod	96 hodin	31 680,- Kč
Dělník	220 Kč/hod	512 hodin	112 640,- Kč
celkem			252 320,- Kč bez DPH

**Hodinová sazba zahrnuje veškeré náklady archeologického výzkumu, nejen mzdy.*

Výše uvedená kalkulace je nastavena na základě harmonogramu (předpokládaná délka stavby 16 měsíců) a charakteru stavby při předpokládaném pozitivním zjištění.

Je možné, že v případě mimořádných či nepředpokládaných nálezů vzroste předpokládaná kalkulace o práce při vyzvedávání těchto nálezů, určující pro cenovou nabídku a kalkulaci jsou tedy hodinové sazby, předpokládaný rozsah záchranného archeologického výzkumu je pouze orientační, vypracovaný na základě odborné rešerše.

Cena za **III. etapu** závisí na typu, charakteru a stavu archeologických nálezů, objemu dokumentace a dat atd. a činí pravidelně 50% částky vynaložené na provedení terénní části ZAV (v případě této kalkulace pouze II. etapa ZAV), v tomto případě půjde o částku 126 160,- Kč bez DPH.

Shrnutí:

Předpokládané celkové náklady na II. a III. etapu ZAV v případě pozitivního zjištění na větvi č. 5: „Brno, MČ Tuřany – odkanalizování Dvorská“	378 480,- Kč bez DPH
---	-----------------------------

Celková předpokládaná kalkulace nákladů za Větvě č. 1-5

Předpokládaná kalkulace nákladů za Větev č. 1-5:

Cena za **II. etapu ZAV** je stanovena přímo podle hodinových sazeb pracovníků ÚAPP Brno, v.v.i.:

Pokud si zemní práce vyžadují provedení archeologického výzkumu v předpokládaném rozsahu, půjde o výzkum v délce 48 měsíců (Větev č. 1), 18 měsíců (Větev č. 2), 12 měsíců (Větev č. 3), 22 měsíců (Větev č. 4) a 16 měsíců (Větev č. 5). ZAV bude probíhat za přítomnosti jednoho archeologa, jednoho středoškolského pracovníka a 4 dělníků. Náklady na II. etapu ZAV tak budou činit 1 266 640,- Kč bez DPH.



ÚSTAV ARCHEOLOGICKÉ PAMÁTKOVÉ PÉČE BRNO

veřejná výzkumná instituce

Kaloudova 1321/30, 614 00 Brno; www.uapp.cz

Pracovník	Hodinová sazba*	Počet hodin	Náklady
Archeolog (VŠ pracovník)	450 Kč/hod	1 088 hodin	489 600,- Kč
SŠ pracovník (geodet, asistent, dokumentátor atp.)	330 Kč/hod	568 hodin	187 440,- Kč
Dělník	220 Kč/hod	2 680 hodin	589 600,- Kč

**Hodinová sazba zahrnuje veškeré náklady archeologického výzkumu, nejen mzdy.*

Je možné, že v případě mimořádných či nepředpokládaných nálezů vzroste předpokládaná kalkulace o práce při vyzvedávání těchto nálezů, určující pro cenovou nabídku a kalkulaci jsou tedy hodinové sazby, předpokládaný rozsah záchranného archeologického výzkumu je pouze orientační, vypracovaný na základě odborné rešerše.

Cena za **III. etapu** závisí na typu, charakteru a stavu archeologických nálezů, objemu dokumentace a dat atd. a činí pravidelně **50% částky** vynaložené na provedení terénní části ZAV (v případě této kalkulace pouze II. etapa ZAV), v tomto případě půjde o částku 633 320,- Kč bez DPH.

Shrnutí

Předpokládané celkové náklady na záchranný archeologický výzkum při pozitivním zjištění archeologických nálezů, tzn. II. etapa ZAV a zpracování Závěrečné zprávy	1 899 960,- Kč bez DPH
---	-------------------------------

Upozornění: Platnost kalkulace je 12 měsíců od jejího vystavení. V případě změn či nesprávností v poskytnutých informacích, na základě kterých byla zpracována kalkulace nákladů, nelze garantovat správnost kalkulace.

V Brně dne 26.6.2020

