

Kupní smlouva č. 84/2020

uzavřená dle § 2079 a násl. zákona č. 89/2012 Sb., občanský zákoník

1. Smluvní strany

Kupující:

Název: Střední škola informatiky, poštovníctví a finančnictví
Brno, příspěvková organizace
Sídlo: Čichnova 982/23, 624 00 Brno
Zastoupena: Ing. Olga Hölzlová, ředitelka školy
Kontaktní osoba: [REDACTED]

IČ: 00380385
DIČ: CZ00380385
Bankovní spojení: [REDACTED]
dále jen „kupující“

Prodávající:

Název: HOSPIMED, spol. s r.o.
Zastoupena: Mgr. Janou Doubravová, jednatelka
Kontaktní osoba: [REDACTED]

IČ: 00676853
DIČ: CZ00676853
plátce DPH: ano
Bankovní spojení: [REDACTED]
Zapsaná v obchodním rejstříku vedeném u Městského soudu v Praze, sp. zn. C 480
dále jen „prodávající“

ÚVODNÍ UJEDNÁNÍ

Smlouva je uzavřena na základě výsledků výběrového řízení (dále jen „**Řízení veřejné zakázky**“) veřejné zakázky s názvem: **Obnova mycího centra ve školní jídelně – havarijní stav**, sp. zn.: **SSIPF1059/2020** (dále jen „**Veřejná zakázka**“). Jednotlivá ujednání Smlouvy tak budou vykládána v souladu s podmínkami výběrového řízení Veřejné zakázky a nabídkou prodávajícího podanou na Veřejnou zakázku.

2. Předmět smlouvy a rozsah

2.1 Předmětem smlouvy je kompletní řádně provedená kompletní obnova mycího centra ve školní jídelně dle nabídky prodávajícího v souladu s požadavky kupujícího dle přílohy č. 5 výzvy k podání nabídek. Prodávající se zavazuje na svůj náklad a nebezpečí kupujícímu dodat mycí centrum – pásovou mycí linku dle specifikace – příloha č. 1, jakož i doklady, které se k nim vztahují a potvrzuje, že má předmět smlouvy požadované parametry. Součástí předmětu smlouvy je i demontáž a ekologická likvidace stávající myčky a zaškolení pracovníků kupujícího. Prodávající umožní kupujícímu nabýt vlastnické právo. Kupující kupuje předmět smlouvy, který splňuje požadavky dle specifikace – příloha č. 1 a zavazuje se zaplatit kupní cenu

3. Doba, místo, způsob a ostatní podmínky plnění

3.1 Doba plnění

Termín plnění dodávky je **31. prosince 2020**. Přesný termín bude dohodnut s ohledem na provozní podmínky kupujícího. Zaškolení pracovníků kupujícího se uskuteční po instalaci a zapojení. Zkušební provoz proběhne po instalaci a zapojení při plném provozu v rozsahu 3 týdnů.

3.2 Místo plnění se vymezuje v místě jeho realizace, kterým jsou prostory školní jídelny Střední školy informatiky, poštovníctví a finančnictví Brno, příspěvková organizace, Čichnova 982/23, 624 00 Brno, Jihomoravský kraj.

4. Cena a platební podmínky

4.1 Cena

Cena za předmět smlouvy je stanovena dohodou obou smluvních stran a činí celkem:

cena bez DPH	2.238.500,-	Kč bez DPH
sazba DPH	21	%
DPH	470.085,-	Kč
cena celkem	2.708.585,-	Kč vč. DPH

4.2 Smluvní cena je maximální přípustná, nepřekročitelná a závazná po celou dobu plnění a zahrnuje veškeré náklady prodávajícího pro řádnou realizaci sjednaného předmětu této smlouvy.

4.3 Smluvní cena bude kupujícím uhrazena na základě faktury, po řádném předání a vyzkoušení předmětu smlouvy v plného provozu a prodávající ji vyúčtuje daňovým dokladem (fakturou) jím vystaveným ke dni uskutečnění zdanitelného plnění, kterým se rozumí datum řádného protokolárního předání a převzetí předmětu plnění.

4.4 Termín splatnosti daňového dokladu (faktury) je 30 kalendářních dnů ode dne jeho doručení kupujícímu. Daňový doklad (faktura) musí obsahovat veškeré náležitosti v souladu se zákonem č. 235/2004 Sb., o dani z přidané hodnoty, v platném znění. V případě, že daňový doklad nebude obsahovat předepsané náležitosti, bude kupujícím ihned po zjištění nedostatku vrácen zpět k doplnění.

5. Záruka za jakost a záruční servis

5.1


5.2 Záruční lhůta

Prodávající poskytuje na předmět plnění následující záruku a zdarma servis po celou dobu trvání záruční lhůty:

- celá dodávka 48 měsíců

Záruční lhůta touto smlouvou sjednaná začne plynout ode dne úspěšného protokolárního předání a převzetí.

Kupující je povinen předat prodávajícímu reklamaci zjištěných závad, které jsou předmětem záruky, ihned po jejich zjištění.

5.2 Prodávající poskytne servis neprodleně po nahlášení, nejpozději do 24 hodin. Kontakt pro nahlášení poruchy a závady 

6. Smluvní pokuty a úrok z prodlení

6.1

6.2 Kupující souhlasí s úrokem z prodlení ve výši 0,05% z dlužné ceny za každý den prodlení s její úhradou.

6.3 Prodávající souhlasí s úrokem z prodlení ve výši 0,05% z ceny za každý den prodlení po termínu uvedeném v 3.1.

7. Ostatní a závěrečná ustanovení

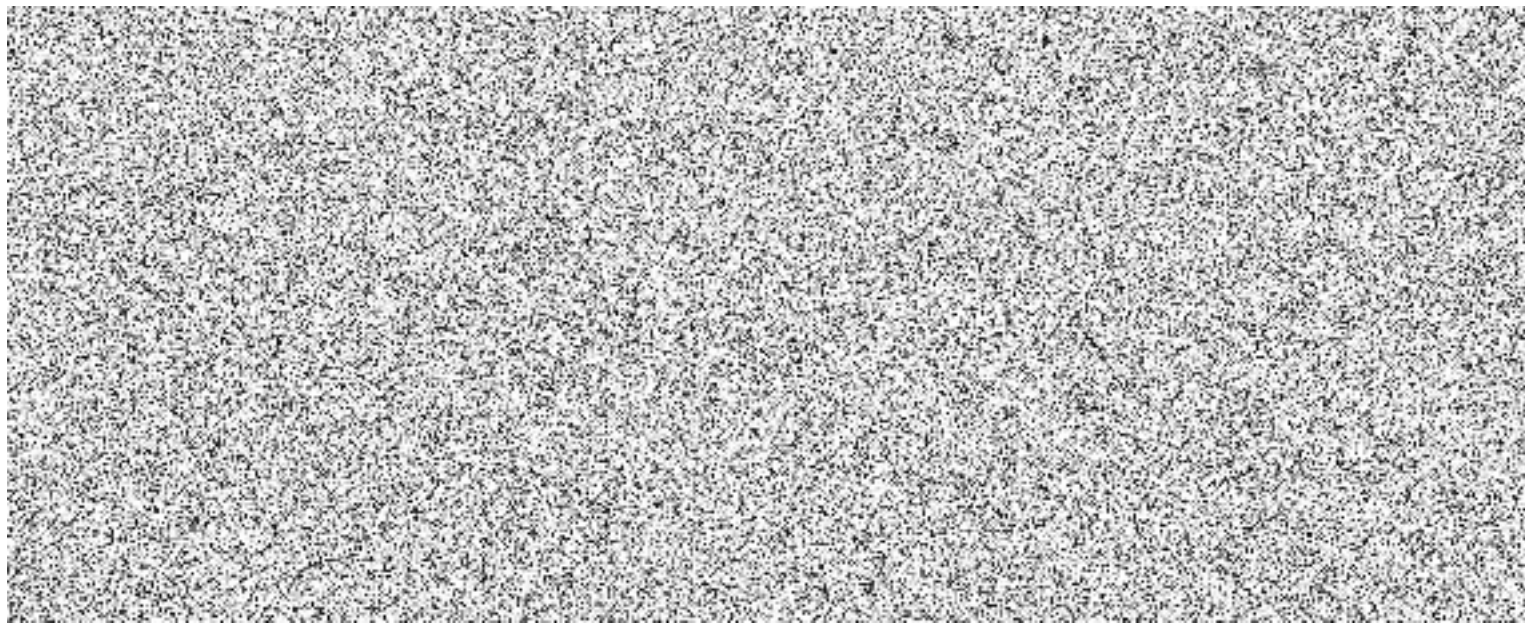
7.1 Vlastnické právo k předmětu plnění a nebezpečí škody na něm přechází na kupujícího dnem úspěšného protokolárního předání a převzetí předmětu plnění.

7.2 Jakékoliv změny a doplňky této smlouvy je možné provádět dle dohody smluvních stran pouze písemně formou dodatků, pořadově očíslovaných a potvrzených oprávněnými zástupci obou smluvních stran.

7.3 Prodávající souhlasí se zveřejněním kupní smlouvy v registru smluv. Tato smlouva nabývá platnosti dnem podpisu oprávněných zástupců obou smluvních stran a účinnosti dnem zveřejnění v registru smluv.

7.4 Smlouva je vyhotovena ve 2 stejnopisech, z nichž po jednom obdrží každá ze smluvních stran. Nedílnou součástí této smlouvy je Příloha č. 1 - specifikace.

7.5 Prodávající poskytne součinnost při výkonech finančních kontrol prováděných v souvislosti s úhradou zboží z veřejných výdajů a zavazuje se poskytnout kontrolním orgánům podmínky k provedení kontroly a poskytnout jim součinnost.



Specifikace dodávky

Profesionální mycí, čistící a dezinfekční technologie – M-iQ B-M54 V6 N42 P6 a sběrný pás na podnosy JIVA SPH-037.

Prodávající prohlašuje, že dodávané zboží **plně vyhovuje** kritériím uvedených v zadávací dokumentaci – příloha č. 5 a zároveň splní všechny součásti požadované dodávky. Součástí předmětu smlouvy je i demontáž a ekologická likvidace stávající myčky a zaškolení pracovníků kupujícího.

1. Elektrický tunelový mycí automat s pásovým posunem:

Technické parametry:

- Celkový příkon maximálně: 36kW.
- Napětí: 3N AC 400V.
- Centrální napojení na odpad.
- Připojení na studenou vodu.
- Min. 3 aktivní tanky (předmycí, mycí, oplachový).
- Mezi předmycím a mycím tankem musí být aktivní neutrální zóna o délce min. 440mm ($\pm 10\%$).
- Mezi mycím a oplachovým tankem musí být aktivní neutrální zóna o délce min. 200mm ($\pm 10\%$).
- Min. dvojitý oplach s tlakově nezávislými okruhy.
- Výkon stroje min. 2700 talířů o průměru 250mm za hodinu při dodržení 2 min. kontaktního času v aktivní mycí zóně dle DIN 10534 – nutno doložit kapacitní výpočet s ohledem na provedení nabízeného pásu.
- Min. rychlost pásu 1,2m/min. kontaktního času dle DIN 10534.
- Min. délka mycí zóny 2500mm.
- Sušící zóna délky 1400 mm ($\pm 10\%$) s min. jedním topným registrem a ventilátorem včetně vedení proudu vzduchu i zespodu.
- Průjezdna výška 510 mm ($\pm 10\%$).
- Průjezdna šířka 630 mm ($\pm 10\%$).
- Teplota výstupního vzduchu 23°C ($\pm 10\%$).
- Množství vzduchu vysálaného z rekuperace: 150m³/hod. ($\pm 10\%$).
- Spotřeba vody max. 180 l/hod.
- Unášecí pás vhodný pro myté předměty (Tác GN 530*325, talíř o průměru 240 mm, miska na polévku, sklenice, sada příborů, miska na salát) s osovým odstupem prstů 50 – 60 mm a to včetně příčné výztuhy pro uložení nosných košů či větších předmětů.
- Min. délka zakládací zóny 800mm.
- Min. délka výjezdu 1000mm.
- Celková délka stroje max. 6250 mm (limitováno prostorem).

Ovládání a provozní data:

- Autotimer.
- Ovládání se třemi rychlostmi s možností modifikace.
- Ukládání HACCP dat min. 14 dnů zpětně.
- Displej s možností zobrazení provozních hodnot v min. rozsahu:
 - Doba provozu od uvedení do provozu.
 - Doba provozu v určitý den.
 - Doba provozu mycích a oplachových čerpadel.
 - Spotřeba vody celkem.
 - Spotřeba vody v daný den.
 - Záznam teplot v aktivních tancích.

- Záznam teplot sušení.

Konstrukce:

- Provedení mycího automatu – nerez.
- Koncepce mycího stroje nevyžadující samostatné odsávání výstupního (odpadního) vzduchu bez agregátu s chladičem, výparníkem a kompresorem.
- Rekuperace využívající zbytkovou energii z výstupního vzduchu.
- Čerpadla aktivních tanků musí být v provedení NEREZ (CNS) s diagnostickou ochranou proti zkratu v případě vniknutí vlhkosti.
- Mycí stroj v provedení NEREZ (CNS), dvouplášťový vč. Zvukové a tepelné izolace.
- Vícestupňová filtrace mycího roztoku.
- Mycí tanky bežešvé se šikmým dnem.
- Každý aktivní tank se samostatným čerpadlem na vypuštění náplně tanku.
- Mycí a oplachová ramena NEREZ (CNS) v blocích, v mycím tanku dostatečná boční mycí ramena.

Příslušenství:

- Vozík na namáčení příborů.
- Vana pro použití koše 500*500 mm s vypouštěním do odpadu.
- Elektrické vyhřívání (2ks).

2. Sběrný pás na podnosy:**Technické parametry:**

- Celkový příkon: 1,2kW (±10%).
- Napětí: 3N AC 400V.
- Předpokládaná délka pásu v části jídelny: 5,5 m.
- Předpokládaná délka pásu v části umývárny: 5,3 m.
- Celkový tvar tvoří písmeno „L“, spojeno zatáčkou 90°
- Zatáčka 90° s tunelem a zábranou proti vyjetí podnosu z dráhy.
- Rychlost pásu seřiditelná v rozmezí min. 8-20 táčů/min.
- Taktovací jednotka se zakončením do sběrného vozíku na podnosy.
- Bezpečnostní závora zabráňující shození nádobí z podnosu.
- Bezpečnostní STOP tlačítko.

Konstrukce:

- NEREZ (CNS) provedení konstrukce i vlastního stolu.

Příslušenství:

- 1 ks vozíku pro automatický sběr podnosů kompatibilní se systémem nabízeného sběrného pásu

Další podmínky:

- nedílnou součástí dodávky bude doprava na místo osazení, instalace, zprovoznění a komplexní vyzkoušení,
- nedílnou součástí dodávky bude demontáž, odvoz všech odpadů a ekologická likvidace stávajícího zařízení včetně předání dokladu o likvidaci
- součástí dodávky je zřízení stavebního otvoru – průchodu sběrného pásu dělicí cihlovou stěnou,
- součástí dodávky je předání dokladů, manuálu údržby a návodu k obsluze v českém jazyce, které jsou nutné k převzetí zboží do vlastnictví kupujícího a k jeho provozu,

- montáž zboží bude provedena servisním technikem, který je pověřený výrobcem k montáži a servisu dodávaného zboží,
- součástí dodávky je zaškolení obsluhy, seznámení pracovníků zadavatele s obsluhou technologie, technickými a provozními podmínkami, všeobecnými bezpečnostními pokyny ochrany zdraví při práci se zařízením a veškerými dalšími náležitostmi řádného provozu technologie vyplývajícími z příslušných právních předpisů,
- zaškolení obsluhy bude provedeno zdarma a bude provedeno pověřenou osobou dodavatele, která s dodávaným zbožím pracuje a má zkušenosti s ovládním zboží,
- nedílnou součástí dodávky bude záruční servis zdarma. Servisní prohlídky budou probíhat dle příslušných předpisů a zahrnují komplexní prohlídku a potřebné seřízení celého zařízení.

