

ZMĚNOVÝ PŘÍKAZ č. 4 k POKYNU K REALIZACI č. 22

dle Smlouvy o dílo ze dne 28.6.2010 mezi Dopravním podnikem hl. m. Prahy, akciovou společností, a AŽD s.r.o., ve znění pozdějších dodatků, na jejímž základě má být realizována zakázka nazvaná „Komplexní bezpečnostní systém pro Dopravní podnik hl. m. Prahy, akciová společnost“, sestávající zejména z dodávky a implementace bezpečnostní techniky, informační a komunikační technologie a drážní zabezpečovací techniky, to vše v rámci pražského metra (dále jen „Smlouva“).

Dopravní podnik hl. m. Prahy, akciová společnost,

se sídlem Praha 9, Sokolovská 217/42, PSČ 190 22

IČ: 000 05 886, DIČ: CZ 00005886

zapsaná v obchodním rejstříku vedeném Městským soudem v Praze, oddíl B, vložka 847

jednající: Ing. Petr Witowski, předsedou představenstva, a Ing. Ladislavem Urbánkem, místopředsedou představenstva

jako Objednatel dle Smlouvy

a společnost

AŽD Praha s.r.o.

se sídlem Praha 10, Žirovnická 2/3146, PSČ 106 17

IČ: 480 29 483, DIČ: CZ 48029483

zapsaná v obchodním rejstříku vedeném Městským soudem v Praze, oddíl C, vložka 14616

jednající: Ing. Romanem Juříkem, jednatelem

jako Zhotovitel dle Smlouvy,

schvalují podle bodu 7.3 Smlouvy následující Změny Pokynu k realizaci č. 22 ze dne 20.04.2018 (dále jen „Pokyn“):

Změna se týká bodu č. 1 – Rekonstrukce EZS ve stanicích Želivského, Dejvická, Ládví, Florenc C, Vyšehrad, Budějovická, Háje, Radlická (mezistaniční VŠ), Radlická (Technické centrum), Smíchovské nádraží, Invalidovna a Černý Most

Obsah Změny:

1. V prioritní stanici VS08ZE (Želivského) dochází na základě požadavků zákazníka ke změnám prvků ovládání. Detaily změn jsou patrné z příložených VV.

Výše popsaná Změna byla v souladu se Smlouvou Zhotovitelem i Objednatelem oboustranně schválena.

Změna nemá dopad do harmonogramu realizace.

Pokyn se touto Změnou snižuje celkem o **17 059,30 Kč** bez DPH. Konkrétní dopady změn jsou vyznačeny v příložených výkazech Výměr.



V Praze dne 16 -12- 2019



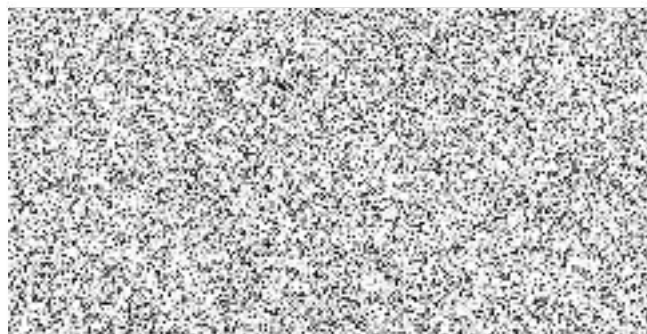
**Dopravní podnik hl. m. Prahy,
akciová společnost**
Ing. Petr Witowski,
předseda představenstva



AŽD Praha s.r.o.
Ing. Roman Juřík,
jednatel



**Dopravní podnik hl. m. Prahy,
akciová společnost**
Ing. Ladislav Urbánek,
místopředseda představenstva



Komplexní bezpečnostní systém KBS

Trasa "A" - stanice Želivského
PS ZE93_90/01 EZS VŠ 08ZE

ZL4

poř. č.	položka číslo	popis	mj	množství	cena mj	celkem	Změna	Celkem
A Rozvaděče a technologická síť								
1		Rozvaděčová skříň o minimálních rozměrech: v.1900, š.600, hl.600 mm, krytí minimálně IP54, odolná do korozivního prostředí, uzamykatelná, včetně komponent (podstavec, osvětlovací jednotka LED, upevňovací prvky pro komponenty a kabeláž atd.)	kus					
2		Rozvaděčová skříň o minimálních rozměrech: v.370, š.600, hl.600 mm, krytí minimálně IP30,uzamykatelná, včetně komponent (podstavec, termostat, ventilační jednotka, osvětlovací jednotka LED, police, upevňovacích prvky pro komponenty a kabeláž atd.)	kus					
3		19" optická rozvodnice vybavená pro zakončení 12vl. SM na E2000/APC, včetně příslušenství (pigtaily, kazety, ochrany svárů, spojky, průchodky) (Netoptic). Vana musí umožňovat pozdější doplnění pro zakončení všech vláken kabelu (36vl. SM na E2000/APC +12vl. MM (OM3) na SC)	kus					
4		19" modulární patchpanel pro 24 portů, osazený 24xRJ45 (EAS SL Jack s protiprachovou krytkou), kat.6, stíněný, zadní vyvazovací lišta, výška 1U (1x 0-336526-1; 24x 0-2153000-1)	kus					
5		Modul portu RJ45 kat.6, EAS SL Jack s protiprachovou krytkou, (0-2153000-1)	kus					
6		19" napájecí technologický panel (EVOS) pro technologickou síť	kus					
6a		19" napájecí technologický panel (EVOS) pro technologickou síť typ pro VŠ (s vypínačem)	kus					
7		19" rozvodný panel 1U; 7 x zásuvka; bleskojistka; podsvícený vypínač RAB-PD-X11-A1	kus					
8		Vyvazovací panely	kus					
9		SWITCH 8x RJ45 (PoE+) +2x FO/RJ45 (COMNET CNGE2FE8MSPOE+)	kus					
10		SFP modul GPB-3524L-L2CD-C, 20km	kus					
11		SFP modul GPB-5324L-L2CD-C, 20 km	kus					
12		SFP modul metalický 10/100/1000M (S-RJ01)	kus					
13		Zdroj 48V 240W (COMNET-DRA240-48A)	kus					
14		Záložní zdroj UPS, 750VA LCD, slot Ethernet rozhraní (APC Smart UPS)	kus					
15		Ethernet modul do UPS se senzorem teploty (APC)	kus					
16		19" police pro UPS	kus					
17		Napájecí kabel 230V, IEC 320 EN 60320 C13-C14, do 3m	kus					
18		Nezálohovaný zdroj 12V DC - Axima-AXSP3P10012NE Modul spínaného zdroje 13,8Vss / 10A AXSP 12V/10A	kus					
19		Nezálohovaný zdroj 24V AC - 4A, IP65 PSACH-04244	kus					
20		Dveřní spínač, adaptér	kus					
B EZS								
1		ústředna EZS Galaxy GD 520 včetně akumulátoru a komunikátoru LAN	kpl.					
2		Zdroj zálohovaný 12V/10A v krytu včetně akumulátoru 12V/38Ah	kus					
3		I/O modul RIO8, koncentrátor 8IN/4OUT systému Galaxy G8	kus					
4		I/O modul, koncentrátor 16OUT systému Galaxy GVM16R	kus					
5		Klávesnice MK7 pro systém EZS Galaxy	kus					
6		Převodník RS485 na optické vlákno přijímač + vysílač	kpl.					
7		Magnetický kontakt těžký (Aritech) - (EZS+EKV)	kus					
8		Duální detektor (WatchOUT DT Extreme)	kus					
9		Ovládací grafické tablo	kpl.					
C CCTV								
1		IP kamera barevná pevná - SNC - VB 600/B/V - IP HD kamera ve venkovním provedení se zámek, obj. f 2,8-8mm, View DR, XDNR, den /noc, DEPA adv.	kus					
1a		NIN-73013-A3AS - Dome kamera Bosch FLEXIDOME IP 7000 VR 720p 3-9mm IVA SMB	kus					
1b		IP kamera barevná pevná - BOSCH NDI-50022-A3, IP HD kamera ve venkovním provedení	kus					
2		IR reflektor - SNCA - IR 20OUT	kus					
3		Kryt pro kameru venkovní, vyhřívaný	kus					
4		Extender - prodloužení LAN sběrnice + PoE (pro kameru) - LAN-EXT-NPD-IP65 (Metel)	kpl.					
5		Nezálohový zdroj 24V AC - 4A, IP65 PSACH-04244	kus					
6		Propojovací krabice na omítku (např. KF9025) včetně průchodek, IP65	kus					
7		Držák pro kameru na stěnu 20-50cm	kus					
8		Výložník pro kameru a duální detektor - atyp, otočný s možností aretace (rameno cca 1-2m)	kus					
D EKV								
1		Rídící jednotka EKV - S4U připoj. do LAN -komplet pro jeden vstup vč. Zdroje S4U jednotka MIFARE bez čtecích hlav - pro kompatibilní migraci G5 na MIFARE - Rozvaděč, Zdroj, AKU, 2xEth/RS - bez DKL, vložky, průchodek 4U5-BMd	kus					
2		Duální čtečka 4UM-RMT - LF 125kHz, HL 13.56MHz (včetně převodníku RS485 na desku EKV) S4U čtecí hlava MIFARE+TIRIS/HDX - komplet pro duál - HF 13.56MHz, LF 125kHz - sig. opt+akust 4UM-RMT	kus					
3		Stínící plech antény	kus					
4		Přidržený dveřní elektromagnet VM1200DB	kus					
5		Elektrický dveřní otvírač - reverzní, pevnost proti vylomení min 1000kg - Eff Eff 331	kus					
6		Střelka pro bezpečnostní otvírače pro Eff Eff 331	kus					
7		Tlačítko nouzového otevření dveří - žluté tlačítko, dvojitý NC/NO výstup - MCP4A-Y000SF-11	kus					
E Telefon								
1		Telefonní hláska 2N Helios IP Force	kus					
1a		Telefonní hláska Akuvox R26B s 5-tlačítky, včetně licence pro připojení do MX ONE	kus					
F Patchkabely, kabely a kabelové konstrukce								
1		Optický patchcord SM, E2000/APC, E2000/APC, do 20m	kus					
2		Optický patchcord SM, E2000/APC - LC/PC, do 20m	kus					
3		Optický patchcord SM, E2000/APC - SC/PC, duplex do 20m	kus					
4		Stíněný patch kabel RJ45-RJ45, S-FTP 600MHz do 10m dle ČSN EN 50 266-2-2	kus					
6		Stíněný kabel typu TP, PIMF cat.7 provedení R dle směrnice 22/2012-01 a dle protokolu 6/2015 TR	m					
7		Optický kabel 36vl. SM (9/125, OS2)+12vl. MM (50/125, OM3), nemetalický armovaný GRP, "V", (AMP), ULSZH P(750)90-M, dle směrnice 22/2012-1	m					
8		Kabel 1-CHKE-R 50x2,5 - dle ČSN EN 50 266-2-2	m					
9		Kabel 1-CHKE-R 3Jx2,5 - dle ČSN EN 50 266-2-3	m					
10		vodič CHAH-R 16mm2 - pro pospojování	m					
11		kabelová konstrukce (žlab, rošt) žár. zinkovaný šířky 200 včetně motážního materiálu	m					
13		AML3518P2000FTSO Profilová lišta 1119670, (Podélná spojka 6067085, Protipožární šroubová kotva 3498107, Izolační kroužek 6 a izolační podložka 40x40 BREMA)	m					
14		Kabelová vsuvka na háček, 400mm	kus					
15		krabice Hensei (přepojovací krabice s ochranným kontaktem)	kus					
16		kovová ohebná elektroinstalační trubka Capriflex	m					
18		plynotěsné obložení CATS	m					
19		kabelový pásek kovový	kus					
20		kabelový štítek nehořlavý „B“	kus					
21		požární těsnění prostupů do 1dm3 - INTUMEX	kus					
22		tlakové těsnění - ESOP PL501LR/G27/MG (případně PGKK-METRO Kabex)	kus					
23		tlakové těsnění - BST Kabex pro 7 kabelů	kus					
		uvolnění stávajících prostupů	kus					
G Ostatní								
1		drobný instalační materiál	celek					
2		položení optického kabelu bez ochrany na rošty a háčky, uložení rezerv a ukončení	m					
3		stavební přípomoc	celek					
4		Měření kabelu S-FTP vč. protokolu	ks					
5		Svařování optických vláken, včetně materiálu (12vl. SM)	vláken					
6		Měření optického kabelu (vlákna) vč. Protokolu	vláken					
7		Datové úložiště PTV - server Geutebrück - digitální vstupy - včetně instalace	kpl.					
8		Software vč. licencí pro PTV (zobrazení, záznam, řízení kamer) GSC-IPCAM/SLC3-New - SW licence pro záznam jedné IP kamery "třetí stran", podpora IP kamer dle seznamu	licenc.					
9		Software ACS	licenc.					
10		úprava stáv. SW a nadstavb.grafiky-ACS	kpl.					
11		úprava stáv. SW a nadstavb.grafiky-EZS	kpl.					

poř. č.	položka číslo	popis	mj	množství	cena mj	celkem	Změna	Celkem
12		úprava stáv. SW a nadstavb.grafiky-Mr.Guard	kpl	1		0,00 Kč		
13		doprogramování nových prvků do PCO (Radom)	kpl	1		0,00 Kč		
14		oživení, měření, nastavení, konfigurace včetně dálkového přenosu, revize	hod	250		0,00 Kč		
15		Konfigurace nových IP prvků do nadstavby (ZENOSS)	ks	7		0,00 Kč		
16		Konfigurace IP prvků TS pro připojení	ks	7		0,00 Kč		
17		Značení nových portů (zásuvka, patchpanely)	kpl	1		0,00 Kč		
18		Geodetické zaměření (pro případ vedení kabelu (ochranné trubky) v blízkosti prujezdného profilu)	kpl	4		0,00 Kč		
19		Práce ve výluce	hod	120		0,00 Kč		
20		Práce ve výškách	hod	60		0,00 Kč		
21		vypracování dokumentace skutečného stavu	kpl	1		0,00 Kč		
		pozn.: vybraný materiál musí být schválený pro použití v metru						

		Celkové náklady						
		Navýšení o 25 % dle SoD - montážní práce						
		Navýšení o 13 % dle SoD - koordonační činnost						
		Výsledná cena (bez DPH)						
1		Měření kabelu S-FTP vč. protokolu	ks	6				
2		Svařování optických vláken, včetně materiálu (12vl. SM)	vláken	24				
3		Měření optického kabelu (vlákna) vč. Protokolu	vláken	24				
4		úprava stáv. SW a nadstavb.grafiky-ACS	kpl	1				
5		úprava stáv. SW a nadstavb.grafiky-EZS	kpl	1				
6		úprava stáv. SW a nadstavb.grafiky-Mr.Guard	kpl	1				
7		doprogramování nových prvků do PCO (Radom)	kpl	1				
		Celková cena (bez DPH)						