


VÝKAZ DOSAVADNÍHO A NOVÉHO STAVU ÚDAJŮ KATASTRU NEMOVITOSTÍ														
Dosavadní stav				Nový stav										
Označení pozemku parc. číslem	Výměra parcely		Druh pozemku Způsob využití	Označení pozemku parc. číslem	Výměra parcely		Druh pozemku Způsob využití	Typ stavby Způsob využití	Způsob určení výměr	Porovnání se stavem evidence právních vztahů			Označení dluhu	
	ha	m ²			ha	m ²				Díl přechází z pozemku označeného v katastru nemovitostí	Číslo listu vlastnictví	Výměra dluhu		Číslo listu vlastnictví
st.407										st.407		540		
846/5										846/5		799		
850/1										850/1		540		
850/2										850/2		540		
850/3										850/3		10001		
853/1										853/1		10001		
853/2										853/2		721		
854/5										854/5		4950		
857/1										857/1		155		
857/3										857/3		5089		
857/5										857/5		155		
857/6										857/6		809		
966/12										966/12		3226		
968/4										968/4		4768		
968/6										968/6		1906		
968/8										968/8		3226		
969/3										969/3		10001		
969/4										969/4		3226		
970/1										970/1		10001		
970/2										970/2		4012		
971/18										971/18		104		
971/20										971/20		103		
971/21										971/21		495		
971/22										971/22		567		
971/23										971/23		853		
972/1										972/1		10001		
972/60										972/60		1884		
972/61										972/61		10001		
st.2452										st.2452		1964		
st.2453										st.2453		1963		
3680/25										3680/25		10001		
3713/1										3713/1		10001		
3717/1										3717/1		4699		
3717/4										3717/4		10001		

Věcné břemeno pro provozování a opravy optického kabelu.
Oprávněný; dle smlouvy o věcném břemeni.

GEOMETRICKÝ PLÁN pro vymezení rozsahu věcného břemene k části pozemku	Geometrický plán ověřil úředně oprávněný zeměměřický inženýr:	Stejnopis ověřil úředně oprávněný zeměměřický inženýr:
	Jméno, příjmení: Ing. Milan Dvořák	Jméno, příjmení: Ing. Milan Dvořák
	Číslo položky seznamu úředně oprávněných zeměměřických inženýrů: 161/95	Číslo položky seznamu úředně oprávněných zeměměřických inženýrů: 161/95
	Dne: 31.10.2019 Číslo: 297/2019	Dne: 13.11.2019 Číslo: 401/2019
	Náležitosti a přesnost odpovídá právním předpisům.	Tento stejnopis odpovídá geometrickému plánu v elektronické podobě uloženému v dokumentaci katastrálního úřadu.
Vyhotovitel: GMD spol.s.r.o. Tvardkova 1191 56201 Ústí nad Orlicí	Katastrální úřad souhlasí s očištěním parcel.	Ověření stejnopisu geometrického plánu v listinné podobě.
Číslo plánu: 3788-379/2019	KÚ pro Pardubický kraj KP Ústí nad Orlicí Ing. Zlata Smejldová PGP-2133/2019-611 2019.11.11 10:05:29 CET	
Okres: Ústí nad Orlicí		
Obec: Lanškroun		
Kat. území: Lanškroun		
Mapový list: DKM, M. Třebová 5-0/31,6-0/24,4		
Dosavadním vlastníkům pozemků byla poskytnuta možnost seznámit se v terénu s průběhem navrhovaných nových hranic, které byly označeny předepsaným způsobem: viz.sez.souřadnic		

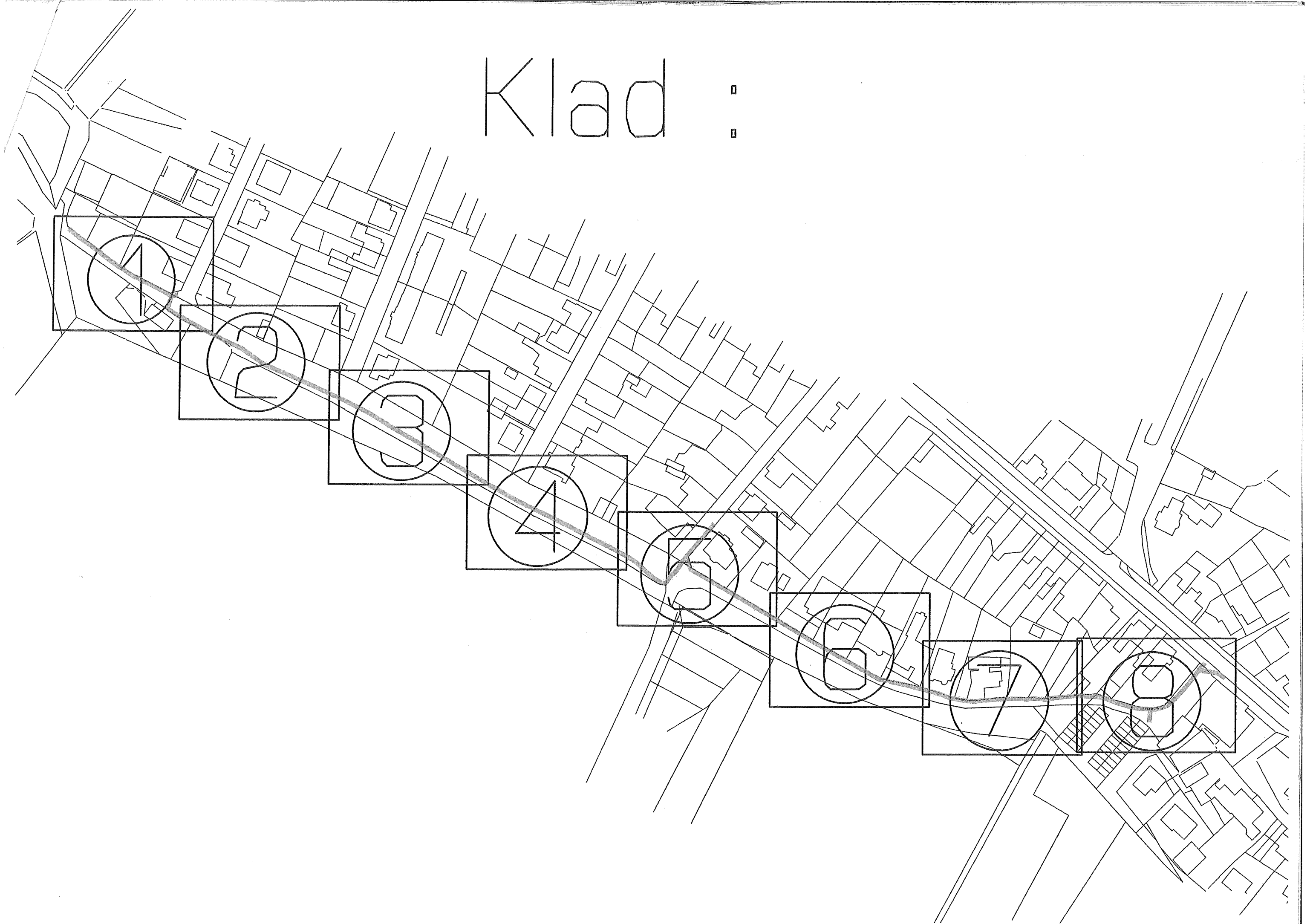
Seznam souřadnic (S-JTSK)

Číslo bodu	Souřadnice pro zápis do KN		Kód kv.	Poznámka
	Y	X		
65-76	589937.38	1081135.35	4	kraj véc.břemene
68-261	590038.43	1081129.08	4	kraj véc.břemene
3639-5	590173.89	1081076.36	3	kraj véc.břemene
128	590483.07	1080897.78	3	kraj véc.břemene
129	590489.25	1080892.79	3	kraj véc.břemene
130	590487.99	1080891.23	3	kraj véc.břemene
131	590481.89	1080896.16	3	kraj véc.břemene
132	590478.18	1080901.03	3	kraj véc.břemene
133	590477.04	1080899.39	3	kraj véc.břemene
134	590475.38	1080903.11	3	kraj véc.břemene
135	590474.22	1080901.47	3	kraj véc.břemene
136	590472.34	1080905.18	3	kraj véc.břemene
137	590470.96	1080903.70	3	kraj véc.břemene
138	590471.68	1080906.01	3	kraj véc.břemene
139	590470.28	1080904.55	3	kraj véc.břemene
140	590467.42	1080909.14	3	kraj véc.břemene
141	590466.26	1080907.50	3	kraj véc.břemene
142	590462.14	1080912.76	3	kraj véc.břemene
143	590461.12	1080911.04	3	kraj véc.břemene
144	590459.72	1080914.00	3	kraj véc.břemene
145	590458.65	1080912.30	3	kraj véc.břemene
146	590458.03	1080915.24	3	kraj véc.břemene
147	590456.96	1080913.56	3	kraj véc.břemene
148	590454.10	1080917.69	3	kraj véc.břemene
149	590453.34	1080915.81	3	kraj véc.břemene
150	590452.92	1080917.95	3	kraj véc.břemene
151	590452.32	1080916.03	3	kraj véc.břemene
152	590451.85	1080918.38	3	kraj véc.břemene
153	590450.81	1080916.64	3	kraj véc.břemene
154	590451.32	1080918.83	3	kraj véc.břemene
155	590450.14	1080917.21	3	kraj véc.břemene
156	590449.66	1080919.94	3	kraj véc.břemene
157	590448.64	1080918.15	3	kraj véc.břemene
158	590447.59	1080920.76	3	kraj véc.břemene
159	590446.79	1080918.92	3	kraj véc.břemene
160	590444.88	1080922.06	3	kraj véc.břemene
161	590443.80	1080920.26	3	kraj véc.břemene
162	590436.88	1080926.17	3	kraj véc.břemene
163	590435.94	1080924.41	3	kraj véc.břemene
164	590435.12	1080927.11	3	kraj véc.břemene
165	590433.71	1080925.60	3	kraj véc.břemene
166	590432.30	1080927.44	3	kraj véc.břemene
167	590433.16	1080927.55	3	kraj véc.břemene
168	590432.70	1080925.48	3	kraj véc.břemene
169	590430.40	1080926.89	3	kraj véc.břemene
170	590430.96	1080924.97	3	kraj véc.břemene
171	590437.03	1080932.73	3	kraj véc.břemene
172	590434.91	1080932.71	3	kraj véc.břemene
173	590436.63	1080933.86	3	kraj véc.břemene
174	590435.62	1080934.77	3	kraj véc.břemene
175	590434.42	1080933.17	3	kraj véc.břemene
176	590429.14	1080938.73	3	kraj véc.břemene
177	590428.14	1080936.99	3	kraj véc.břemene
178	590417.03	1080945.28	3	kraj véc.břemene
179	590416.09	1080943.52	3	kraj véc.břemene
180	590406.62	1080951.14	3	kraj véc.břemene
181	590404.76	1080949.34	3	kraj véc.břemene
182	590403.73	1080952.00	3	kraj véc.břemene
183	590402.93	1080950.16	3	kraj véc.břemene
184	590397.32	1080954.70	3	kraj véc.břemene
185	590396.28	1080952.88	3	kraj véc.břemene
186	590396.66	1080955.33	3	kraj véc.břemene
187	590395.36	1080953.73	3	kraj véc.břemene
188	590387.86	1080961.34	3	kraj véc.břemene
189	590386.78	1080959.66	3	kraj véc.břemene
190	590384.39	1080963.40	3	kraj véc.břemene
191	590383.49	1080961.62	3	kraj véc.břemene
192	590368.47	1080970.16	3	kraj véc.břemene
193	590367.67	1080968.32	3	kraj véc.břemene
194	590351.66	1080977.56	3	kraj véc.břemene
195	590350.86	1080975.74	3	kraj véc.břemene
196	590341.69	1080981.99	3	kraj véc.břemene
197	590340.85	1080980.17	3	kraj véc.břemene
198	590333.22	1080986.17	3	kraj véc.břemene
199	590332.30	1080984.39	3	kraj véc.břemene
200	590329.63	1080988.07	3	kraj véc.břemene
201	590328.63	1080986.33	3	kraj véc.břemene
202	590316.93	1080995.88	3	kraj véc.břemene
203	590315.91	1080994.16	3	kraj véc.břemene
204	590302.55	1081004.18	3	kraj véc.břemene
205	590301.51	1081002.46	3	kraj véc.břemene
206	590300.59	1081005.40	3	kraj véc.břemene
207	590299.55	1081003.70	3	kraj véc.břemene
208	590284.25	1081015.00	3	kraj véc.břemene
209	590283.26	1081013.26	3	kraj véc.břemene
210	590276.67	1081019.25	3	kraj véc.břemene
211	590275.67	1081017.51	3	kraj véc.břemene
212	590267.29	1081024.70	3	kraj véc.břemene
213	590266.31	1081022.96	3	kraj véc.břemene
214	590251.35	1081033.50	3	kraj véc.břemene
215	590250.43	1081031.72	3	kraj véc.břemene
216	590234.89	1081041.60	3	kraj véc.břemene
217	590234.01	1081039.80	3	kraj véc.břemene
218	590225.48	1081046.23	3	kraj véc.břemene
219	590224.58	1081044.45	3	kraj véc.břemene
220	590217.20	1081050.55	3	kraj véc.břemene
221	590216.28	1081048.77	3	kraj véc.břemene
222	590198.65	1081059.89	3	kraj véc.břemene
223	590197.73	1081058.11	3	kraj véc.břemene
224	590190.37	1081064.29	3	kraj véc.břemene
225	590189.29	1081062.61	3	kraj véc.břemene
226	590188.17	1081065.98	3	kraj véc.břemene
227	590186.89	1081064.44	3	kraj véc.břemene
228	590183.70	1081069.95	3	kraj véc.břemene
229	590182.40	1081068.43	3	kraj véc.břemene
230	590179.39	1081073.50	3	kraj véc.břemene
231	590178.21	1081071.88	3	kraj véc.břemene
232	590177.35	1081074.82	3	kraj véc.břemene
233	590176.37	1081073.08	3	kraj véc.břemene
234	590174.70	1081076.10	3	kraj véc.břemene
235	590173.90	1081074.26	3	kraj véc.břemene

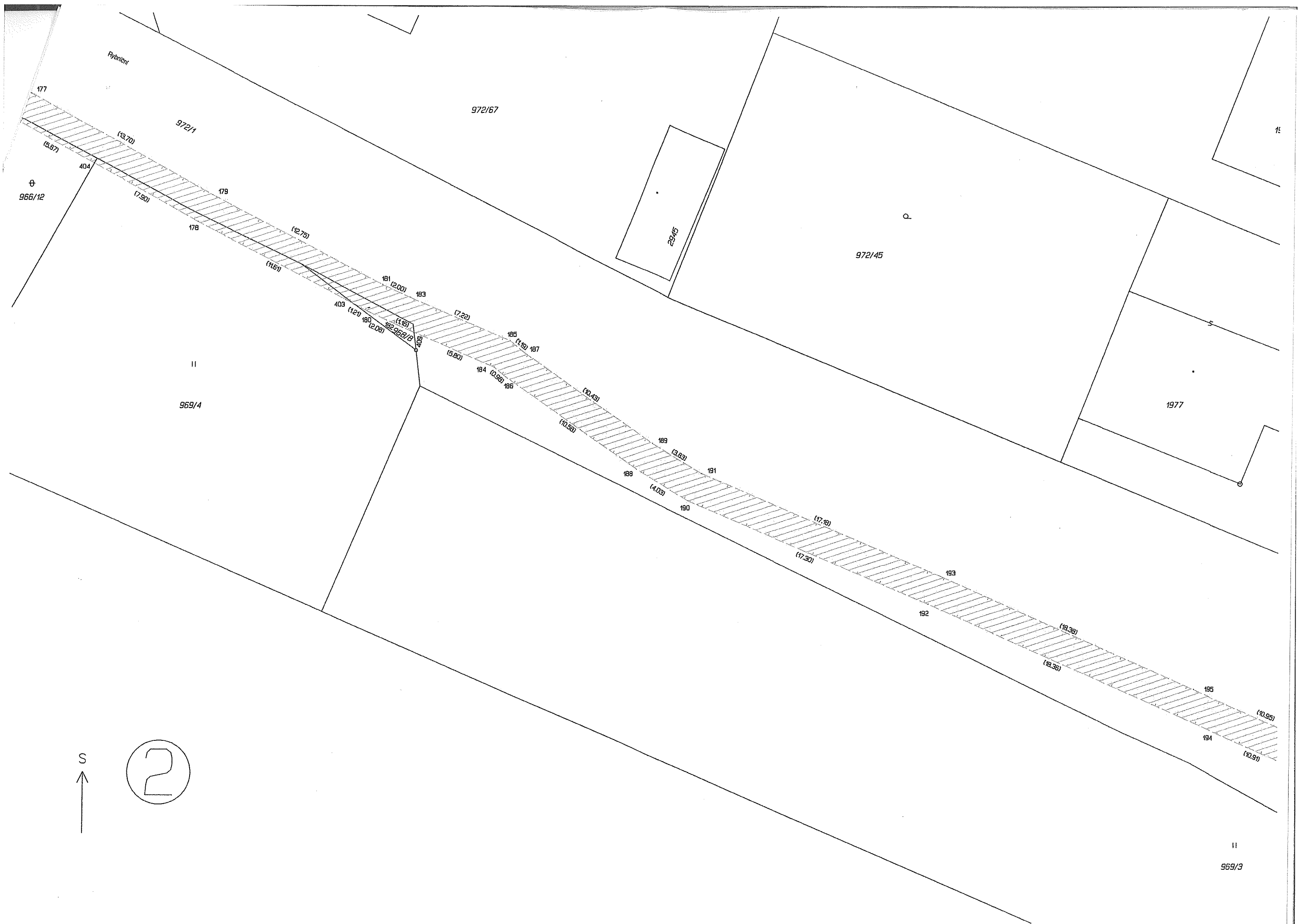
Seznam souřadnic (S-JTSK)

Číslo bodu	Souřadnice pro zápis do KN		Kód kv.	Poznámka
	Y	X		
236	590172.37	1081076.99	4	kraj véc.břemene
237	590173.08	1081074.58	3	kraj véc.břemene
238	590168.94	1081072.38	3	kraj véc.břemene
239	590170.44	1081071.04	3	kraj véc.břemene
240	590165.80	1081069.44	3	kraj véc.břemene
241	590167.36	1081068.16	3	kraj véc.břemene
242	590162.00	1081063.43	3	kraj véc.břemene
243	590164.86	1081064.22	3	kraj véc.břemene
244	590161.99	1081060.38	3	kraj véc.břemene
245	590160.40	1081061.59	3	kraj véc.břemene
246	590160.37	1081061.93	3	kraj véc.břemene
247	590160.47	1081068.28	3	kraj véc.břemene
248	590158.65	1081067.40	3	kraj véc.břemene
249	590159.98	1081069.01	3	kraj véc.břemene
250	590158.58	1081067.49	3	kraj véc.břemene
251	590154.49	1081072.12	3	kraj véc.břemene
252	590153.49	1081070.38	3	kraj véc.břemene
253	590141.51	1081079.65	3	kraj véc.břemene
254	590140.62	1081077.86	4	kraj véc.břemene
255	590128.41	1081087.25	3	kraj véc.břemene
256	590127.39	1081085.53	3	kraj véc.břemene
257	590122.28	1081090.88	3	kraj véc.břemene
258	590121.28	1081089.14	3	kraj véc.břemene
259	590113.29	1081095.89	3	kraj véc.břemene
260	590112.31	1081094.15	3	kraj véc.břemene
261	590104.26	1081101.13	3	kraj véc.břemene
262	590103.24	1081099.41	3	kraj véc.břemene
263	590094.32	1081107.10	3	kraj véc.břemene
264	590093.32	1081105.36	3	kraj véc.břemene
265	590086.55	1081111.42	3	kraj véc.břemene
266	590085.57	1081109.68	3	kraj véc.břemene
267	590074.95	1081117.95	3	kraj véc.břemene
268	590073.98	1081116.21	3	kraj véc.břemene
269	590063.64	1081124.29	3	kraj véc.břemene
270	590062.68	1081122.53	3	kraj véc.břemene
271	590059.99	1081126.25	3	kraj véc.břemene
273	590059.14	1081126.57	3	kraj véc.břemene
274	590058.60	1081124.63	3	kraj véc.břemene
275	590049.29	1081128.46	3	kraj véc.břemene
276	590048.87	1081126.50	3	kraj véc.břemene
277	590040.55	1081130.59	3	kraj véc.břemene
278	590040.05	1081128.65	3	kraj véc.břemene
279	590031.06	1081133.12	3	kraj véc.břemene
280	590030.48	1081131.20	3	kraj véc.břemene
281	590021.57	1081136.31	3	kraj véc.břemene
282	590021.07	1081134.37	3	kraj véc.břemene
283	590018.44	1081136.86	3	kraj véc.břemene
284	590018.14	1081134.88	3	kraj véc.břemene
285	590013.50	1081137.64	3	kraj véc.břemene
286	590013.32	1081135.54	3	kraj véc.břemene
287	590009.81	1081137.73	3	kraj véc.břemene
288	590009.85	1081135.73	3	kraj véc.břemene
289	589999.57	1081136.86	3	kraj véc.břemene
290	589999.71	1081134.86	3	kraj véc.břemene
291	589990.16	1081136.30	3	kraj véc.břemene
292	589990.22	1081134.30	3	kraj véc.břemene
293	589984.92	1081136.32	3	kraj véc.břemene
294	589984.78	1081134.32	3	kraj véc.břemene
295	589982.54	1081136.65	3	kraj véc.břemene
296	589982.52	1081134.63	3	kraj véc.břemene
297	589980.04	1081136.35	3	kraj véc.břemene
298	589980.26	1081134.38	3	kraj véc.břemene
299	589978.44	1081136.19	3	kraj véc.břemene
300	589978.54	1081134.19	3	kraj véc.břemene
301	589976.87	1081136.22	3	kraj véc.břemene
302	589976.77	1081134.22	3	kraj véc.břemene
303	589973.88	1081136.46	3	kraj véc.břemene
304	589973.12	1081134.52	3	kraj véc.břemene
305	589972.72	1081134.83	3	kraj véc.břemene
306	589972.88	1081136.88	3	kraj véc.břemene
307	589972.34	1081134.90	3	kraj véc.břemene
308	589971.94	1081136.92	3	kraj véc.břemene
309	589970.36	1081136.22	3	kraj véc.břemene
310	589970.90	1081134.26	3	kraj véc.břemene
311	589967.68	1081135.89	3	kraj véc.břemene
312	589967.78	1081133.91	3	kraj véc.břemene
313	589962.70	1081135.46	3	kraj véc.břemene
314	589962.90	1081133.46	3	kraj véc.břemene
315	589956.98	1081134.86	3	kraj véc.břemene
316	589957.05	1081132.86	3	kraj véc.břemene
317	589953.63	1081134.92	3	kraj véc.břemene
319	589948.01	1081135.01	3	kraj véc.břemene
320	589947.87	1081133.01	3	kraj véc.břemene
321	589942.79	1081135.61	3	kraj véc.břemene
322	589942.37	1081133.65	3	kraj véc.břemene
323	589939.25	1081136.72	3	kraj véc.břemene
324	589938.61	1081134.82	3	kraj véc.břemene
325	589935.71	1081138.01	3	kraj véc.břemene
326	589935.05	1081136.13	3	kraj véc.břemene
327				

Klad :







Rybníček

972/67

972/1

972/45

969/4

1977

969/3

177

(5.67)

404

966/12

(13.70)

178

(7.90)

179

(12.75)

(11.6)

181 (2.00)

183

(7.22)

185 (1.19)

187

(5.80)

184 (0.98)

186

(10.43)

(10.58)

189

(3.63)

191

188

(4.03)

190

(17.78)

(17.30)

193

192

(18.38)

(18.38)

195

(10.95)

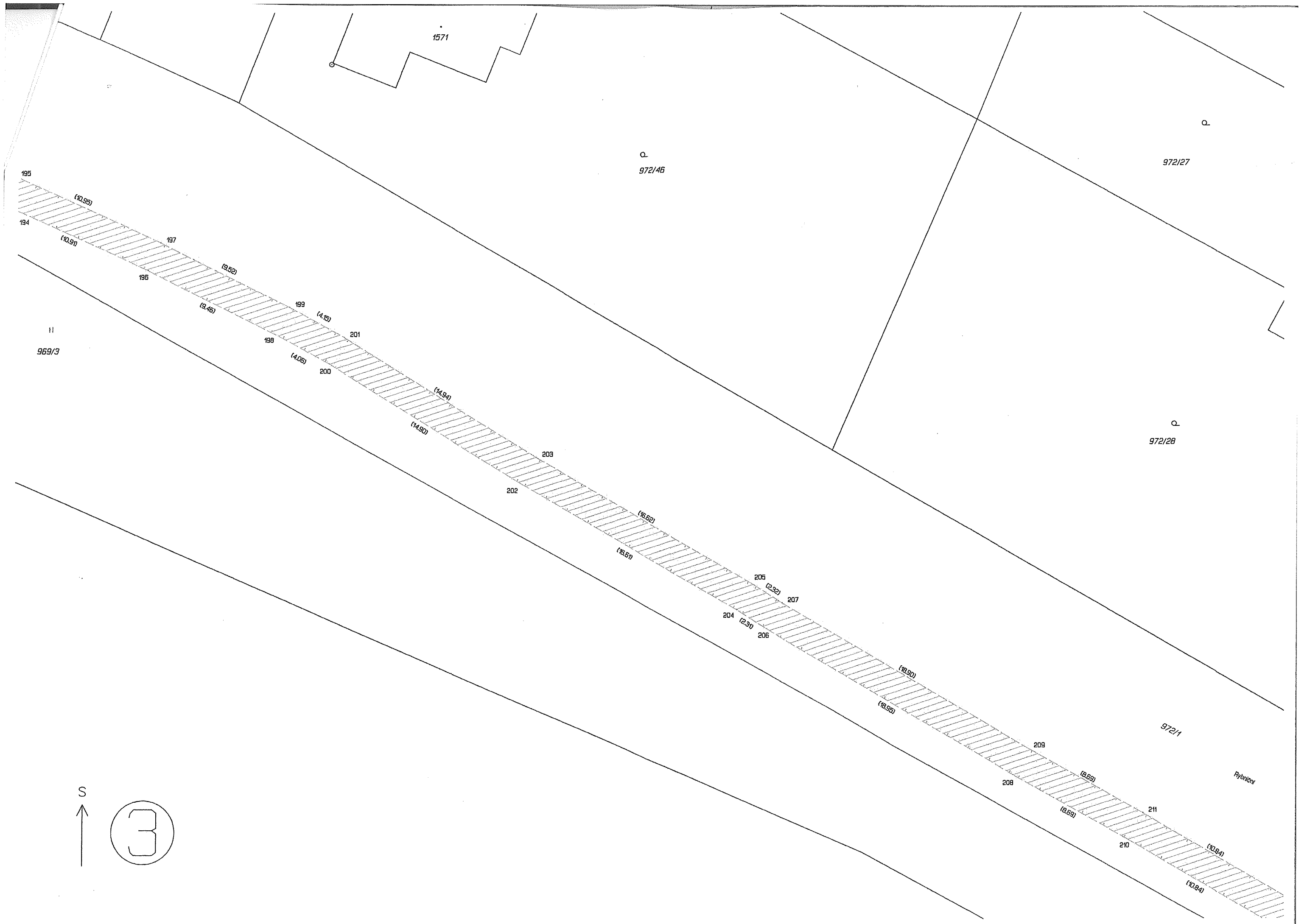
194

(10.91)

224/45

S

2



1571

972/46

972/27

972/28

972/1

Rybníky

969/3

195

194

197

196

199

198

201

200

203

202

205

207

204

206

209

208

211

210

S

3



(10,55)

(10,91)

(9,52)

(9,46)

(4,15)

(4,05)

(14,94)

(14,80)

(16,62)

(16,57)

(2,32)

(2,37)

(18,90)

(18,55)

(8,69)

(8,69)

(10,84)

(10,84)



4

Q
972/24

1256

Jiennokkano

Q
971/17

3713/1

2201

1707

972/1
Rybnok

II
969/3

Q
971/18

1705

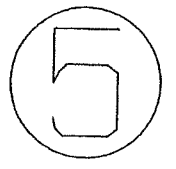
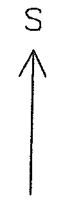
3712/3

Q
971/20

941/17

941/11

II
941/6





971/1E

971/20

1257

1258

1259

1260/1

846/5

88-261

3712/3

971/21

971/22

971/23

970/2

970/1

(9.03)

(10.25)

(4.25)

(10.48)

(10.45)

(10.05)

(11.59)

(8.87)

(8.90)

(9.89)

(13.30)

(12.95)

(12.97)

(4.20)

(0.36)

(9.91)

(10.03)

(9.07)

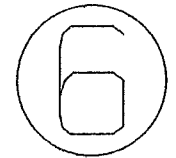
(9.00)

(1.68)

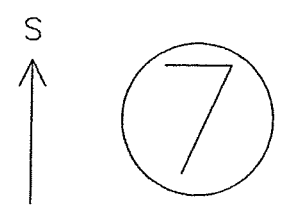
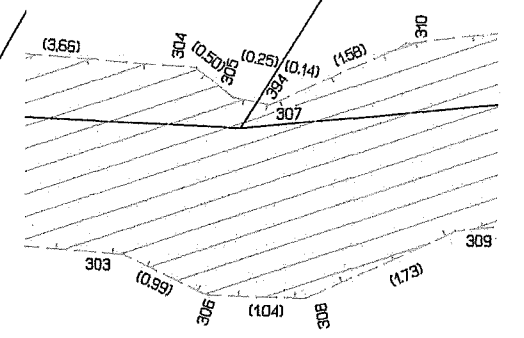
(8.23)

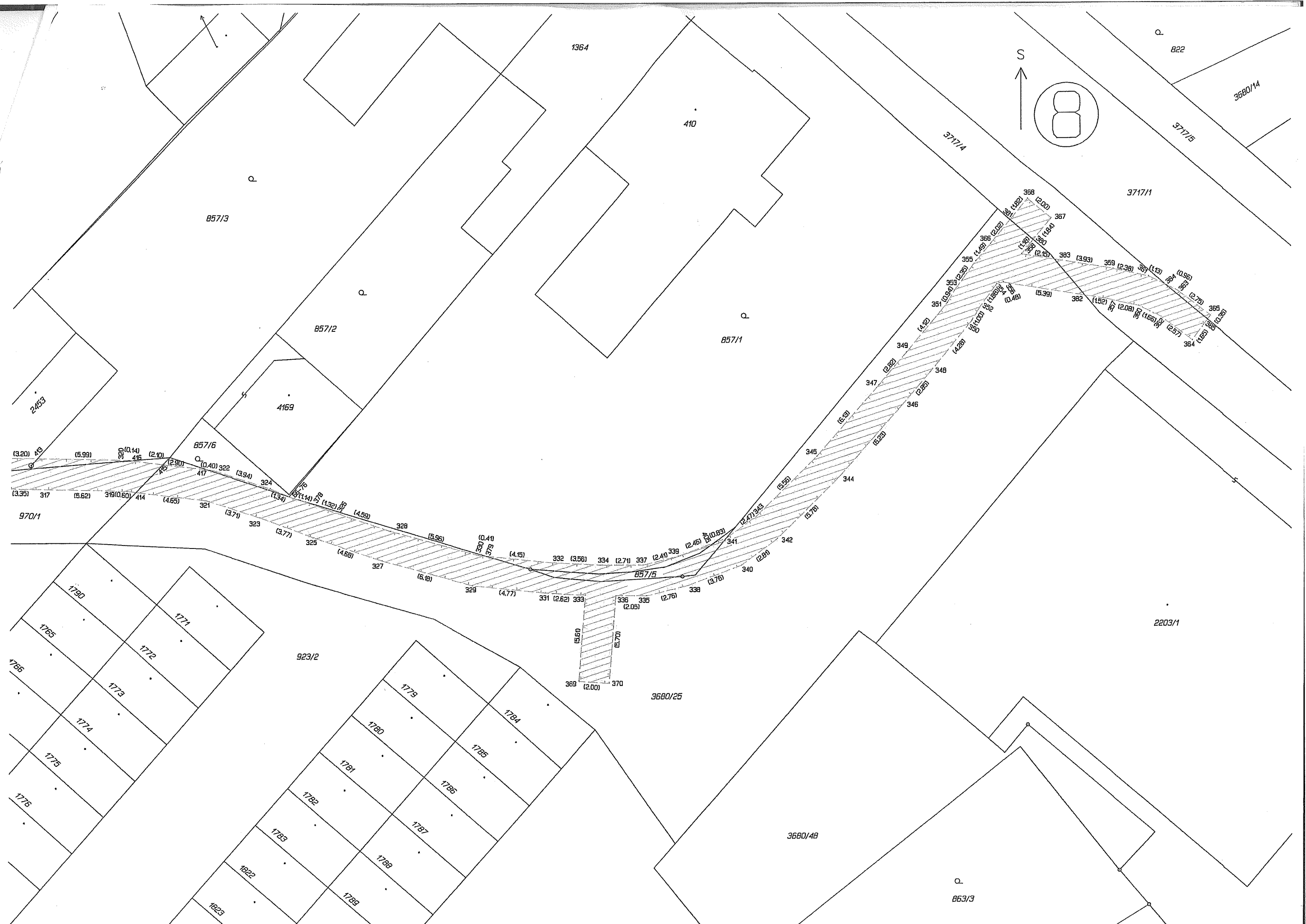
(9.82)

S



Detail A:



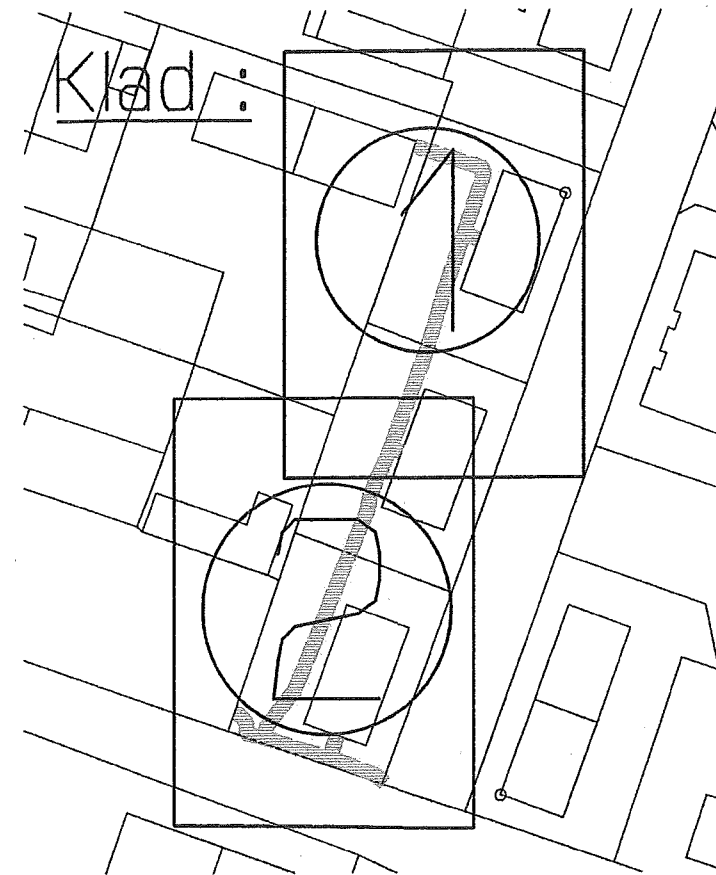


Seznam souřadnic (S-JTSK)
 Číslo bodu Souřadnice pro zápis do KN
 Y X Kód kv. Poznámka

33	589780.76	1082126.28	4	kraj věc.břemene
34	589781.45	1082128.16	4	kraj věc.břemene
35	589782.49	1082127.76	3	kraj věc.břemene
36	589784.72	1082134.27	3	kraj věc.břemene
37	589787.31	1082142.85	3	kraj věc.břemene
38	589789.22	1082147.95	3	kraj věc.břemene
39	589792.02	1082155.62	3	kraj věc.břemene
40	589791.46	1082155.85	4	kraj věc.břemene
41	589792.22	1082157.71	3	kraj věc.břemene
42	589792.77	1082157.48	3	kraj věc.břemene
43	589794.37	1082161.07	3	kraj věc.břemene
44	589795.20	1082163.10	3	kraj věc.břemene
45	589795.67	1082165.35	3	kraj věc.břemene
46	589799.16	1082173.71	3	kraj věc.břemene
47	589802.93	1082183.22	3	kraj věc.břemene
48	589805.94	1082190.49	3	kraj věc.břemene
49	589809.54	1082195.01	3	kraj věc.břemene
50	589809.88	1082195.56	3	kraj věc.břemene
51	589809.98	1082195.85	3	kraj věc.břemene
52	589806.22	1082197.08	3	kraj věc.břemene
53	589802.53	1082198.11	3	kraj věc.břemene
54	589801.88	1082196.09	3	kraj věc.břemene
55	589799.98	1082196.71	3	kraj věc.břemene
56	589800.63	1082198.73	3	kraj věc.břemene
57	589795.28	1082200.77	3	kraj věc.břemene
58	589794.56	1082201.19	3	kraj věc.břemene
59	589793.52	1082202.13	3	kraj věc.břemene
60	589794.86	1082203.61	3	kraj věc.břemene
61	589795.74	1082202.81	3	kraj věc.břemene
62	589796.14	1082202.59	3	kraj věc.břemene
63	589802.18	1082200.28	3	kraj věc.břemene
64	589806.80	1082199.00	3	kraj věc.břemene
65	589811.52	1082197.45	3	kraj věc.břemene
66	589813.92	1082196.89	3	kraj věc.břemene
67	589814.53	1082196.01	3	kraj věc.břemene
68	589814.60	1082194.75	3	kraj věc.břemene
69	589815.05	1082194.19	3	kraj věc.břemene
70	589815.63	1082193.93	4	kraj věc.břemene
71	589814.81	1082192.11	3	kraj věc.břemene
72	589813.86	1082192.53	3	kraj věc.břemene
73	589813.20	1082193.28	3	kraj věc.břemene
74	589812.64	1082194.07	3	kraj věc.břemene
75	589812.58	1082195.15	3	kraj věc.břemene
76	589811.91	1082195.31	3	kraj věc.břemene
77	589811.70	1082194.70	3	kraj věc.břemene
78	589811.18	1082193.85	3	kraj věc.břemene
79	589807.68	1082189.47	3	kraj věc.břemene
80	589804.79	1082182.46	3	kraj věc.břemene
81	589801.02	1082172.95	3	kraj věc.břemene
82	589797.59	1082164.75	3	kraj věc.břemene
83	589797.12	1082162.52	3	kraj věc.břemene
84	589796.21	1082160.29	3	kraj věc.břemene
85	589794.22	1082155.80	3	kraj věc.břemene
86	589791.10	1082147.25	3	kraj věc.břemene
87	589789.21	1082142.21	3	kraj věc.břemene
88	589786.62	1082133.65	3	kraj věc.břemene
89	589784.05	1082126.13	3	kraj věc.břemene
90	589781.38	1082118.22	3	kraj věc.břemene
91	589781.39	1082118.05	3	kraj věc.břemene
92	589790.27	1082115.19	3	kraj věc.břemene
93	589789.65	1082113.29	3	kraj věc.břemene
94	589779.97	1082116.41	3	kraj věc.břemene
95	589779.43	1082117.50	3	kraj věc.břemene
96	589779.36	1082118.48	3	kraj věc.břemene
97	589781.85	1082125.85	3	kraj věc.břemene
98	589787.20	1082142.49	4	průsečík
99	589789.08	1082141.77	4	průsečík
100	589788.41	1082115.79	4	průsečík
101	589787.73	1082113.91	4	průsečík
102	589798.16	1082171.30	4	průsečík
103	589800.03	1082170.58	4	průsečík
104	589794.07	1082201.63	4	průsečík
105	589797.76	1082201.97	4	průsečík
106	589805.01	1082199.50	4	průsečík
107	589814.32	1082196.32	4	průsečík
108	589794.41	1082203.11	4	průsečík

VÝKAZ DOSAVADNÍHO A NOVÉHO STAVU ÚDAJŮ KATASTRU NEMOVITOSTÍ															
Dosavadní stav						Nový stav									
Označení pozemku parc. číslem	Výměra parcely		Druh pozemku Způsob využití	Označení pozemku parc. číslem	Výměra parcely		Druh pozemku Způsob využití	Typ stavby Způsob využití	Způs. určení výměr	Porovnání se stavem evidence právních vztahů					
	ha	m ²			ha	m ²				Díl přechází z pozemku označeného v		Číslo listu vlastnictví	Výměra dílu		Označení dílu
										katastru nemovitostí	dřívejší poz. evidenci		ha	m ²	
2009/12										2009/12		10001			
2035/31										2035/31		10001			
2035/32										2035/32		10001			
2035/35										2035/35		10001			
2036/4										2036/4		10001			
2118/7										2118/7		10001			

Věcné břemeno pro provozování a opravy optického kabelu.
 Oprávněný: dle smlouvy o věcném břemeni.



GEOMETRICKÝ PLÁN pro vymezení rozsahu věcného břemene k části pozemku	Geometrický plán ověřil úředně oprávněný zeměměřický inženýr:		Stejnopis ověřil úředně oprávněný zeměměřický inženýr:	
	Jméno, příjmení:	Ing. Milan Dvořák	Jméno, příjmení:	Ing. Milan Dvořák
	Číslo položky seznamu úředně oprávněných zeměměřických inženýrů:	161/95	Číslo položky seznamu úředně oprávněných zeměměřických inženýrů:	161/95
	Dne: 5.12.2019 Číslo: 406/2019		Dne: 16.12.2019 Číslo: 406/2019	
Náležitosti a přesnosti odpovídá právním předpisům.		Tento stejnopis odpovídá geometrickému plánu v elektronické podobě uloženému v dokumentaci katastrálního úřadu.		
Vyhotovitel: GMD spol.s.r.o. Tvardkova 1191 56201 Ústí nad Orlicí	Katastrální úřad souhlasí s očišlováním parcel.		Ověření stejnopisu geometrického plánu v listinné podobě.	
Číslo plánu: 3795-384/2019	KÚ pro Pardubický kraj KP Ústí nad Orlicí Ing. Jana Vacková PGP-2444/2019-611 2019.12.12 08:02:30 CET			
Okres: Ústí nad Orlicí				
Obec: Lanškroun				
Kat. území: Lanškroun				
Mapový list: DKM, Moravská Třebová 5-1/11	Dosaďováním vlastnickým pozemků byla poskytnuta možnost seznámit se v terénu s průběhem navrhovaných nových hranic, které byly označeny předepsaným způsobem: viz. sez. souřadnic			

Seznam souřadnic (S-JTSK)
Číslo bodu Souřadnice pro zápis do KN
Y X

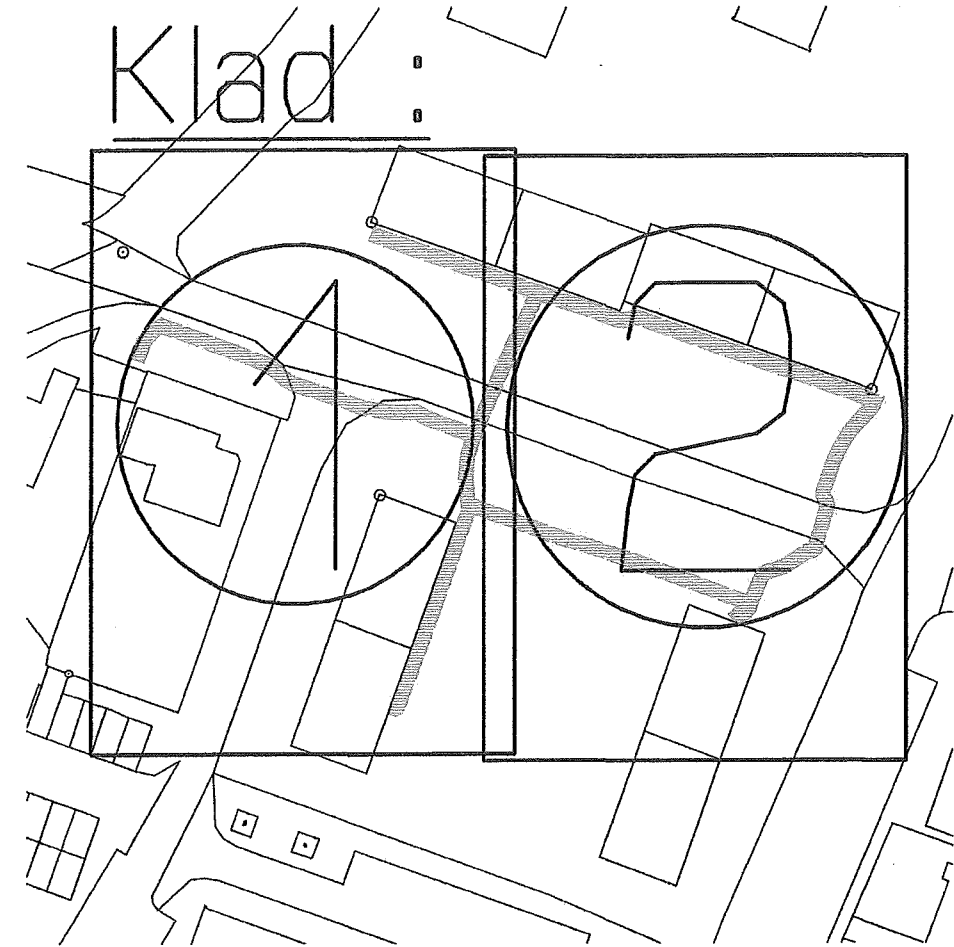
Kód kv.	Poznámka
70	kraj věc.břemene
71	kraj věc.břemene
72	kraj věc.břemene
73	kraj věc.břemene
74	kraj věc.břemene
75	kraj věc.břemene
76	kraj věc.břemene
77	kraj věc.břemene
78	kraj věc.břemene
79	kraj věc.břemene
80	kraj věc.břemene
81	kraj věc.břemene
82	kraj věc.břemene
83	kraj věc.břemene
84	kraj věc.břemene
85	kraj věc.břemene
86	kraj věc.břemene
87	kraj věc.břemene
88	kraj věc.břemene
89	kraj věc.břemene
90	kraj věc.břemene
91	kraj věc.břemene
92	kraj věc.břemene
93	kraj věc.břemene
94	kraj věc.břemene
95	kraj věc.břemene
96	kraj věc.břemene
97	kraj věc.břemene
98	kraj věc.břemene
99	kraj věc.břemene
100	kraj věc.břemene
101	kraj věc.břemene
102	průsečík
103	kraj věc.břemene
104	průsečík
105	průsečík
106	průsečík
107	kraj věc.břemene
108	kraj věc.břemene
109	kraj věc.břemene
110	kraj věc.břemene
111	kraj věc.břemene
112	kraj věc.břemene
113	kraj věc.břemene
114	kraj věc.břemene
115	kraj věc.břemene
116	kraj věc.břemene
117	kraj věc.břemene
118	kraj věc.břemene
119	kraj věc.břemene
120	kraj věc.břemene
121	kraj věc.břemene
122	kraj věc.břemene
123	kraj věc.břemene
124	kraj věc.břemene
125	kraj věc.břemene
126	kraj věc.břemene
127	kraj věc.břemene
128	kraj věc.břemene
129	kraj věc.břemene
130	kraj věc.břemene
131	kraj věc.břemene
132	kraj věc.břemene
133	kraj věc.břemene
134	kraj věc.břemene
135	kraj věc.břemene
136	kraj věc.břemene
137	kraj věc.břemene
138	kraj věc.břemene
139	kraj věc.břemene
140	kraj věc.břemene
141	kraj věc.břemene
142	kraj věc.břemene
143	kraj věc.břemene
144	průsečík
145	kraj věc.břemene
146	kraj věc.břemene
147	kraj věc.břemene
148	kraj věc.břemene
149	kraj věc.břemene
150	kraj věc.břemene
151	kraj věc.břemene
152	kraj věc.břemene
153	kraj věc.břemene
154	kraj věc.břemene
155	kraj věc.břemene
156	kraj věc.břemene
157	kraj věc.břemene
158	kraj věc.břemene
159	kraj věc.břemene
160	kraj věc.břemene
161	kraj věc.břemene
162	kraj věc.břemene
163	kraj věc.břemene
164	kraj věc.břemene
165	kraj věc.břemene
166	průsečík
167	kraj věc.břemene
168	kraj věc.břemene
169	kraj věc.břemene
170	kraj věc.břemene
171	kraj věc.břemene
172	kraj věc.břemene
173	kraj věc.břemene

Seznam souřadnic (S-JTSK)
Číslo bodu Souřadnice pro zápis do KN
Y X

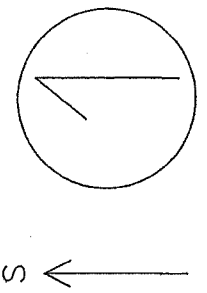
Kód kv.	Poznámka
174	kraj věc.břemene
175	kraj věc.břemene
176	kraj věc.břemene
177	kraj věc.břemene
178	kraj věc.břemene
179	kraj věc.břemene
180	kraj věc.břemene
181	kraj věc.břemene
182	kraj věc.břemene
183	kraj věc.břemene
184	kraj věc.břemene
185	kraj věc.břemene
186	kraj věc.břemene
187	kraj věc.břemene
188	kraj věc.břemene
189	kraj věc.břemene
190	kraj věc.břemene
191	kraj věc.břemene
192	kraj věc.břemene
193	kraj věc.břemene
194	kraj věc.břemene
195	kraj věc.břemene
196	průsečík
197	průsečík
198	průsečík
199	průsečík
200	průsečík
201	průsečík
202	průsečík
203	kraj věc.břemene

VÝKAZ DOSAVADNÍHO A NOVÉHO STAVU ÚDAJŮ KATASTRU NEMOVITOSTÍ																
Dosavadní stav						Nový stav										
Označení pozemku parc. číslem	Výměra parcely		Druh pozemku	Označení pozemku parc. číslem	Výměra parcely		Druh pozemku	Typ stavby	Způsob využití	Způsob využití	Porovnání se stavem evidence právních vztahů					
	ha	m ²			ha	m ²					Díl přechází z pozemku označeného v katastru nemovitostí	dřívější poz. evidenci	Číslo listu vlastnictví	Výměra dílu	Označení dílu	
716/2											716/2		10001			
723/4											723/4		10001			
981/7											981/7		10001			
3684/1											3684/1		10001			
3684/2											3684/2		10001			

Věcné břemeno pro provozování a opravy plynovodu.
Oprávněný: dle smlouvy o věcném břemeni.



GEOMETRICKÝ PLÁN pro vymezení rozsahu věcného břemene k části pozemku	Geometrický plán ověřil úředně oprávněný zeměměřický inženýr:		Stejnopis ověřil úředně oprávněný zeměměřický inženýr:	
	Jméno, příjmení:	Ing. Milan Dvořák	Jméno, příjmení:	Ing. Milan Dvořák
	Číslo položky seznamu úředně oprávněných zeměměřických inženýrů:	161/95	Číslo položky seznamu úředně oprávněných zeměměřických inženýrů:	161/95
	Dne: 22.11.2019	Číslo: 403/2019	Dne: 29.11.2019	Číslo: 438/2019
Náležitosti a přesnosti odpovídá právním předpisům.	Katastrální úřad souhlasí s očištváním parcel.		Tento stejnopis odpovídá geometrickému plánu v elektronické podobě uloženému v dokumentaci katastrálního úřadu.	
Vyhotovitel: GMD spol.s.r.o. Tvardkova 1191 56201 Ústí nad Orlicí	KÚ pro Pardubický kraj KP Ústí nad Orlicí Ing Zlata Šmejdová PGP-2337/2019-611 2019.11.28 06:34:21 CET		Ověření stejnopisu geometrického plánu v listinné podobě.	
Číslo plánu: 3793-381/2019				
Okres: Ústí nad Orlicí				
Obec: Lanškroun				
Kat. území: Lanškroun				
Mapový list: DKM, M. Třebová 5-0/31, 32				
Dosavadním vlastníkům pozemků byla poskytnuta možnost seznámit se v terénu s průběhem navrhovaných nových hranic, které byly označeny předepsaným způsobem: viz.sez.souřadnic				



1735

3720/4

981/7

3684/2

724/1

716/2

1150

723/6

723/4

1736

1737

1707

1708

6

U Papinen
3684/1

