

SMLOUVA O POSKYTOVÁNÍ SLUŽEB ELEKTRONICKÝCH KOMUNIKACÍ

uzavřená mezi smluvními stranami

Poskytovatel: Netcore services s.r.o.

Sídlo: Merhoutova 1400/4, Kunratice, 148 00 Praha 4
IČ / DIČ: 01956272 / CZ01956272
Zápis v obchodním rejstříku Městského soudu v Praze, oddíl C, vložka 213755
Zastoupena : Ing. Danielem Turkem, jednatelem
Bankovní spojení:
E-mail:
Technický kontakt:
Obchodní kontakt:



Uživatel: Základní škola a mateřská škola Praha 5 - Smíchov, Kořenského 10/760, příspěvková organizace

Sídlo: Kořenského 10/760, Praha 5, PSČ 150 00
IZO: 70107416
Registrace:
Zastoupena:
Bankovní spojení:
E-mail:
Technický kontakt:
Obchodní kontakt:



1. Předmět smlouvy

1. Předmětem této smlouvy (dále jen „Smlouva“) je závazek Poskytovatele zřídit a dále poskytovat Uživateli služby elektronických komunikací (dále jen „Služba“) v rozsahu a za podmínek definovaných samostatným číslovaným dokumentem „SPECIFIKACE SLUŽBY“ (dále jen „Specifikace“), který tvoří součást této Smlouvy. Každá Specifikace náležící k této Smlouvě nese ve svém číselném označení také registrační číslo této Smlouvy, uvedené v záhlaví.
2. Způsob a podmínky poskytování služeb, stejně jako práva a povinnosti smluvních stran, pokud nejsou vymezeny touto Smlouvou, či příslušnou Specifikací, řídí se níže uvedenými dokumenty v tomto pořadí závaznosti: (I) Smlouva včetně jednotlivých Specifikací v aktuálním znění, (II) Všeobecné podmínky poskytování služeb, (III) Provozní řády jednotlivých služeb a (IV) Reklamační řád, které jsou k dispozici v aktuálním znění na www.netcore.services. V případě rozporu mají vždy přednost ujednání Smlouvy a Specifikace před ostatními dokumenty Smlouvy.
3. Poskytovatel se zavazuje poskytovat Uživateli Službu ve sjednaném rozsahu a kvalitě, a to nepřetržitě 24 hodin denně, 7 dní v týdnu. Uživatel je oprávněn u vybraných služeb sjednat si s Poskytovatelem doplňkovou službu „SLA“ (Service Level Agreement), jejíž parametry včetně dohody o podmínkách plnění budou vymezeny samostatným dokumentem, který bude tvořit nedílnou součást příslušné Specifikace služeb.
4. Uživatel se zavazuje Službu ve sjednaném rozsahu a za dohodnutých podmínek řádně využívat, pravidelně a včas hradit Poskytovateli sjednanou cenu Služby.

2. Cena a platební podmínky

1. Cena za zřízení (dále jen „Zřizovací poplatek“) a cena Služby je uvedena vždy v příslušné Specifikaci.
2. Veškeré platby jsou prováděny na základě daňového dokladu, vystaveného Poskytovatelem. Faktura

musí splňovat náležitosti daňového dokladu podle zákona č. 235/2004 Sb., o dani z přidané hodnoty, v platném znění. V opačném případě je Uživatel oprávněn ji do data splatnosti vrátit s tím, že Poskytovatel je povinen vystavit fakturu novou s novým termínem splatnosti.

3. Účastník ve smyslu § 26 odst. 3 zákona č. 235/2004 Sb., o dani z přidané hodnoty souhlasí s elektronickou fakturací. Faktury v elektronické podobě budou účastníkovi zasilány prostřednictvím fakturačního systému poskytovatele na výše uvedený fakturační e-mail. Faktura se považuje za doručenou účastníkovi v den, kdy došlo k jejímu korektnímu odeslání z fakturačního systému poskytovatele, přičemž za korektní odeslání se považuje takové odeslání, kdy fakturační systém poskytovatele nezaznamená nedoručení emailové zprávy obsahující příslušnou fakturu.
4. Datum uskutečnění zdanitelného plnění nastává dnem předání Služby Uživateli a dále pokračuje prvním dnem měsíčního období poskytování služby. Faktura za měsíční plnění dle jednotlivých platných Specifikací této Smlouvy bude vystavena nejpozději desátý pracovní den následujícího měsíce po datu uskutečnění zdanitelného plnění se splatností 14-ti dnů. Pro případ prodlení Uživatele s úhradou se sjednává úrok z prodlení ve výši 0,05% z dlužné částky za každý den prodlení. Za den platby se považuje den připsání peněžních prostředků na účet Poskytovatele uvedený v záhlaví této smlouvy.

3. Doba trvání smlouvy

1. Smlouva se uzavírá na dobu neurčitou.
2. Minimální doba užívání ode dne předání Služby k řádnému využívání je definována ve Specifikaci.
3. Poskytování služeb v rozsahu jednotlivých Specifikací lze ukončit na základě:
 - a) *Písemné dohody obou smluvních stran*
 - b) *Písemnou výpověď Uživatele bez uvedení důvodu*; výpovědní lhůta činí 1 měsíc a počíná běžet prvním dnem měsíce následujícího po měsíci, ve kterém byla výpověď doručena druhé smluvní straně. Řádnou výpověď lze předmětný smluvní vztah v rozsahu konkrétní Specifikace ke Smlouvě ukončit nejdříve po uplynutí minimální doby sjednané touto Specifikací. V opačném případě je Uživatel povinen a zavazuje se uhradit smluvní pokutu ve výši rovnající se 100% celkové částky, kterou se zavázal Poskytovateli uhradit při dodržení sjednané minimální doby využívání služeb.
 - c) *Písemným odstoupením od smlouvy*;
Poskytovatel může písemně odstoupit od Smlouvy jako celku, příp. v rozsahu jednotlivých Specifikací v případě, že druhá smluvní strana poruší tuto smlouvu podstatným způsobem, tzn. Uživatel je v prodlení s úhradou vyúčtovaných Služeb po dobu delší 60-ti dnů.
V případě, že podmínky odstoupení nastanou v průběhu trvání sjednané minimální doby trvání smluvního vztahu, založeného Smlouvou a příslušnou Specifikací, je Poskytovatel oprávněn uplatnit smluvní pokutu až do výše, rovnající se částce, která Poskytovateli přísluší na měsíčních poplatcích za celou nečerpanou dobu sjednaného minimálního užívání Služby.

4. Ostatní ujednání

1. Netcore services s.r.o. je poskytovatelem služeb elektronických komunikací v rozsahu Osvědčení č.4468 vydaného Českým telekomunikačním úřadem v Praze.
2. Spory týkající se povinností uložených zákonem č. 127/2005 Sb., o elektronických komunikacích, ve znění pozdějších předpisů, nebo na jeho základě, ve kterých smluvní strany nedojdou ke smírnému řešení, rozhoduje Český telekomunikační úřad.
3. Řešení ostatních sporů, které vzniknou z této Smlouvy nebo v souvislosti s ní přísluší do pravomoci obecných soudů.

4. Závěrečná ustanovení

1. Smlouva nabývá platnosti a účinnosti dnem podpisu oběma smluvními stranami. Každý dokument „SPECIFIKACE SLUŽBY“ uzavíraný k této Smlouvě obsahuje samostatné ujednání o nabytí platnosti a účinnosti.
2. Smlouvu lze měnit pouze číslovanými písemnými dodatky, potvrzenými oběma smluvními stranami. Rozšiřovat smlouvu o nové Služby formou nové Specifikace lze bez omezení na základě objednávky Uživatele. Každá Specifikace může být měněna nebo ukončena samostatně. Akceptací nové nebo aktualizované Specifikace oběma smluvními stranami se tato stává součástí této Smlouvy.

3. Uživatel prohlašuje, že se před podpisem Smlouvy řádně seznámil s obsahem veškerých dokumentů, citovaných v článku 1, odst. 2 této Smlouvy, s jejich obsahem porozuměl, bez výhrad s nimi souhlasí a svým podpisem potvrzuje převzetí vždy jednoho vyhotovení citovaného dokumentu.
4. Veškerá práva a povinnosti smluvních stran, vyplývající z této Smlouvy a souvisejících Specifikací ve znění jejich pozdějších dodatků a aktualizací přecházejí na právní nástupce obou smluvních stran.
5. Tato Smlouva je vyhotovena ve dvou stejnopisech, z nichž každý má právní sílu originálu a každá ze smluvních stran obdrží po jednom exempláři.
6. Smluvní strany prohlašují, že tuto Smlouvu uzavírají po vzájemném projednání, podle jejich pravé a svobodné vůle, vážně, určitě a srozumitelně, nikoli v tísní a za nápadně nevýhodných podmínek, na důkaz čehož připojují níže své podpisy.

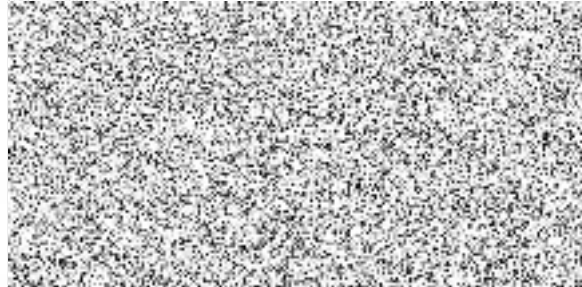
V Praze dne 6. 11. 2020

V PRAZE dne 6. 11. 2020

Za Poskytovatele:



Za Uživatele:



SPECIFIKACE SLUŽBY

Příloha smlouvy číslo: 2010

Druh Specifikace:

Nová Změna

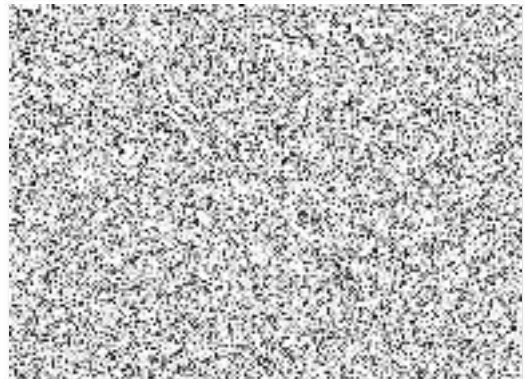
Verze Specifikace: I / 1

Datum zprovoznění, změny Služby

10.11.2020

Adresa realizace Služby

ZŠ a MŠ Kořenského		
Adresa	Kořenského	Číslo orient. 760/10
Město	Praha 5	PSČ 150 00
Poschodí	Místnost	Upřesnění ukončení



1. Specifikace předmětu Služby

Předmětem Služby je zřízení a poskytování garantované symetrické internetové konektivity 500 Mbps v období do 31.12.2021 a od 1.1.2022 garantované symetrické internetové konektivity 1 Gbps.

Doplňkové služby

SLA

Sjednaná úroveň kvality služby, smluvní pokuty – slevy za nedodržení dostupnosti /kvality

Úroveň SLA	Dostupnost služby v %	Reakční doba	Servisní hodiny pro zásah	Doba odstranění Poruchy
<input checked="" type="checkbox"/> SLA2	99,6	do 1 hod od nahlášení poruchy	Po-Ne, 0-24 hod	do 8 hod od nahlášení poruchy

2. Cena

Parametry Služby	Počet	Jednorázový zřizovací poplatek	Pravidelná měsíční platba
Internetová konektivita 500 Mbps do 31.12.2021	1	50 000 Kč	3 000 Kč
Internetová konektivita 1 Gbps od 1.1.2022	1	0 Kč	7 500 Kč
Poskytnutá sleva na zřizovacím poplatku při dodržení závazku využívání Služby po dobu 48 měsíců	1	-50 000 Kč	0 Kč
CELKEM bez DPH		0 Kč	7 500 Kč

DPH je účtována dle platných právních předpisů

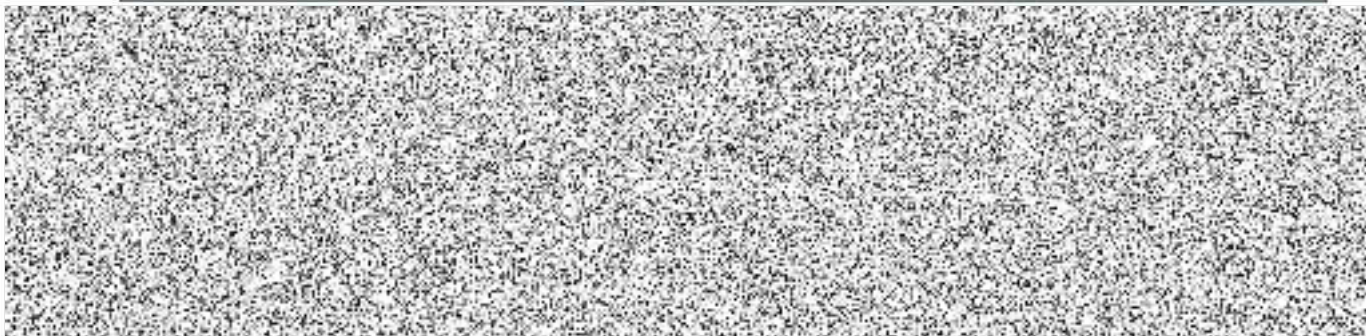
3. Obchodní parametry služby

Minimální doba trvání:	48 měsíců
Předčasné ukončení:	dle smlouvy
Smluvní pokuta:	dle smlouvy
Typ placení:	faktura
Počátek fakturace:	9.11.2020
Splatnost:	dle smlouvy

Technické parametry služby

Adresa Přípojného bodu A:	Kořenského 10/760, Praha 5, PSČ 150 00
Rozhraní Přípojného bodu / konektor:	1000 Base-T/RJ45
Technologie „poslední mile přenosové trasy“	radiový spoj Ericsson 80 GHz
Typ přenosové trasy:	Ethernet
DNS záznamy:	Ano

Kontakty



Ostatní ujednání

Uživatel prohlašuje, že je oprávněn na základě svého právního vztahu k dotčené nemovitosti, či souhlasu vlastníka nemovitosti instalovat vedení a zařízení nezbytná pro zřízení a poskytování Služby. V opačném případě nese veškeré důsledky spojené s případnou neoprávněnou instalací telekomunikační technologie.

- Uživatel se seznámil se všemi dokumenty, souvisejícími s poskytováním služeb elektronických komunikací společností Netcore services s.r.o. v rozsahu této Specifikace
- Uživatel prohlašuje, že je mu známa povaha, rozsah, jakož i případné omezení služby, která je předmětem této specifikace, a že předmět specifikace je dostatečně vymezen.
- Rozsah či podmínky předmětu této Specifikace služby lze měnit pouze písemnou formou, a to vzájemným odsouhlasením změnové verze Specifikace služby.

Datum: 6.11.2020

Datum: 6.11.2020

