

Libor Jančík
ul. Bařinka 233
763 11 Zlín Lůžkovice

Ve Zlíně 2. 11. 2020

Objednávka:

Objednáváme u Vás výrobu a dodání nábytku do kabinetu:

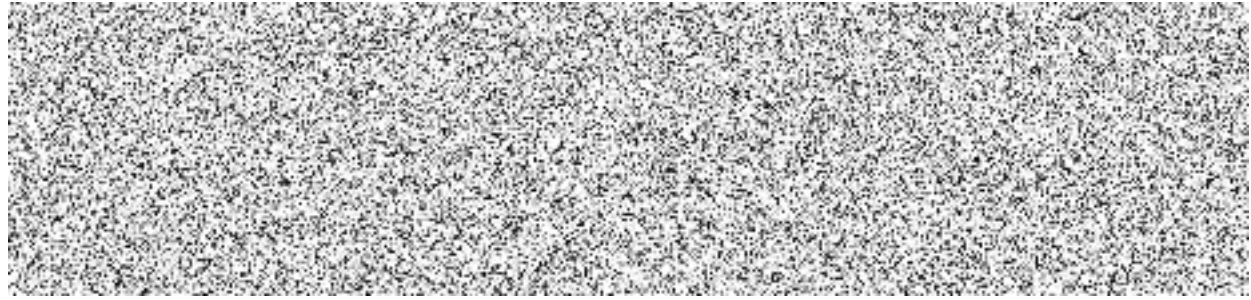
- stůl oválný 1ks
- stůl pracovní 4ks
- kontejner šuplíkový 4ks
- police závěsná 4ks
- nástěnka čalouněná + rám 4ks
- sestava skříní - šatní + uzamykatelné schránky 5x 1ks
- sestava skříní policových s nádstavci 4+4 1ks
- výroba, dodání, montáž

Předem děkuji za vyřízení naší objednávky a vystavení faktury na naši přesně uvedenou adresu. Termín dodání prosíme do 30. 11. 2020 a cena výroby a dodání nesmí překročit částku 150 000 Kč včetně DPH.

S pozdravem
Mgr. Alena Grajciarová
ředitelka školy

Fakturační adresa:
Základní škola Zlín, Mikoláše Alše 558, příspěvková organizace
Mikoláše Alše 558,
761 73 Zlín
IČ 71008144





Příkazce operace potvrzuje svým podpisem prověření připravované operace podle § 13 odst. 2 vyhlášky č. 416/2004 Sb.:

Datum: Jméno příjmení: Podpis příkazce operace:
Mgr. Alena Grajciarová

Správce rozpočtu potvrzuje svým podpisem prověření připravované operace podle § 13 odst. 4 vyhlášky č. 416/2004 Sb.:

Datum: Jméno příjmení: Podpis správce rozpočtu:
Hana Michlová

