

Architektonická a projektová kancelář

Ing. arch. Libor Žák
Riegrova 44, 612 00 Brno
tel. 541 245 286, 605 323 416
email: liborzak.arch@gmail.com

člen sdružení
Atic.Z
architects&engineers

Objednatel č. 1: **Jihomoravský kraj, Žerotínovo nám. 3, 601 82 Brno**

Objednatel č. 2: **Intemac Solutions, s.r.o., Blanenská 1288/27, 664 34 Kuřim**

Stavba: **Rozšíření infrastruktury centra INTEMAC**

Místo stavby: **Průmyslový areál Kuřim (TOS)**

DOKUMENTACE PRO PROVÁDĚNÍ STAVBY

D.1. DOKUMENTACE STAVEBNÍHO OBJEKTU

SO 01 Přístavba a stavební úpravy

D.1.5 VNITŘNÍ VYBAVENÍ

POPIS PRVKŮ A ILUSTRATIVNÍ FOTOGRAFIE

Hlavní projektant:	Ing. arch. Libor Žák
Spolupráce:	Ing. arch. Martin Ugwitz
Kód zakázky:	077-18-11-3
Archivní číslo:	AZ6-388
Počet stran:	14
Datum:	Brno, 07/2020

Rozměry jednotlivých prvků mají toleranci 10%, přičemž musí být splněna jejich ergonomie a návaznost (např. stůl – židle). Každý z prvků bude vzorkován a výběr odsouhlasen investorem a autorským dozorem.

ST1 - Kavárenský stolek vysoký se zaoblenými hranami – Rozměr: min. 700x700x1110 mm

Deska: Zaoblená čtvercová deska z dřevotřísky 19mm - bílý melamin.

Podnož: Kovová podnož – povrchová úprava z práškové lakovny barva antracitová šedá.

3kusy



ST2 - Konferenční stolek - Rozměr: min. 550 x 420 x 710 mm

Deska: Zaoblená MDF deska ve tvaru L s bílou lakovanou povrchovou úpravou.

Rám: Kovový– povrchová úprava z práškové lakovny barva antracitová šedá.

4kusy



ST3 - Jednací stůl (vysoký) – Rozměr: 1800 x 1000 x 1070 mm

Deska: Zaoblená obdélníková deska z dřevotřísky 19mm - bílý melamin.

Rám: Překližka – povrchová úprava antracitová šedá.

Vzpěry : Kovové– povrchová úprava z práškové lakovny barva antracitová šedá.

Nohy stolu : Dubová podnož – povrchová úprava barva antracitová šedá, design nohou rozbíhající se do stran s proměnlivou šířkou.

2kusy



ST4 - Stůl pro cateringové zařízení – rozměr: 1200 x 600 x 750 mm

Deska: Obdélníková MDF deska s bílou lakovanou povrchovou úpravou, min. tl. 18 mm.

Rám: Kovový – povrchová úprava z práškové lakovny barva antracitová šedá, tvar nohou jednoduchý kolmý.

3kusy

ST5 - Jednací stůl – rozměr: 2000 x 750-800 x 730 mm

Deska: Obdélníková laminátová deska se světle šedou lakovanou povrchovou úpravou.

Rám: Tvrdé dřevo (buk) – povrchová úprava barva antracitová šedá, design nohou rozbíhající se do stran.

1kus



ST6 - Univerzální stůl – rozměr: 1400 x 800 x 730 mm

Deska: Obdélníková laminátová deska se světle šedou lakovanou povrchovou úpravou.

Rám: Tvrdé dřevo (buk) – povrchová úprava barva antracitová šedá, design nohou rozbíhající se do stran.

3kusy



ST7 - Jednací stůl (stohovatelný) – rozměr: 800 x 600 x 720 mm

Deska: Čtvercová deska z dřevotřísky 12mm - bílý melamin.

Podnož: Kovová podnož (hliník) ø: 30 mm – povrchová úprava tmavě šedá z práškové lakovny.

Nožičky jsou vybaveny dvěma aretovatelnými plastovými kolečky a dvěma kluzáky.

19kusů



ST10 - Stůl pro cateringové zařízení – rozměr: 600 x 600 x 750 mm

Deska: Čtvercová MDF deska s bílou lakovanou povrchovou úpravou doplňující ST4 do formace L, min. tl. 18 mm.

Rám: Kovový– povrchová úprava z práškové lakovny barva antracitová šedá, tvar nohou jednoduchý kolmý.

1kus

ST11 - Zahradní Stůl – Rozměr: min. 1000 x 900 x 750 mm

Deska: Lamely z akátového či týkového dřeva napuštěné ochranou vrstvou oleje, která zaručuje odolnost vůči povětrnostním vlivům a UV záření.

Rám: Pozinkovaná ocel tl. 2mm – povrchová úprava z práškové lakovny v šedém provedení, tvar nohou jednoduchý kolmý. Celková váha cca 44 Kg.

2kusy



Ž1 - Barová židle bez područek – Rozměr: 540 x 440 x 770 (1120) mm

Opěrák: Plastový opěrák z polypropylenu s bílou povrchovou úpravou.

Sedák: Plastový sedák z polypropylenu s černou povrchovou úpravou a čalouněním ze 100% polyesterové látky v černé, nebo šedé barvě.

Rám: Kovový– povrchová úprava z práškové lakovny barva antracitová šedá s protiskluzovými kluzáky.

14kusů



Ž2 - Kancelářská židle – rozměr: 640 x 620 x 380-490 (940-1060) mm

Výškově nastavitelná kancelářská židle s područkami, rám židle z černého nylonu, celočalouněný samonosnou černou sítí. Mechanika s integrovaným houpacím pohybem, plynový píst, kříž kovový barva černá, kolečka velká (tvrdá podlaha).

2kusy



Ž3 - Zahradní stohovatelná židle – Rozměr: 550 x 540 x 450 (800) mm

Opěrák a Sedák : Tkané polyesterové vlákno chráněné vrstvou PVC povlaku, který zaručuje odolnost vůči povětrnostním vlivům a UV záření v černé, nebo šedé barvě.

Rám: Pozinkovaná ocel tl. 2mm – povrchová úprava z práškové lakovny v šedém provedení. Celková váha cca 7 Kg.

8kusů



Ž4 - Jednací židle (stohovatelná) – Rozměr: 550 x 565 x 455 (830) mm

Opěrák: Laminátový opěrák s povrchovou úpravou z pěny 20 mm potažené 100% polyesterovou látkou ve světle šedé barvě.

Sedák: Laminátový sedák s povrchovou úpravou z pěny 20 mm potažené 100% polyesterovou látkou ve světle šedé barvě.

Područky: Z tmavého laminátu

Rám: Kovový– Ø 18 x 2.0 mm, povrchová úprava z práškové lakovny barva antracitová šedá s protiskluzovými kluzáky (6ks místnost 156) zbytek bez kluzáků.

46kusů



S1-S4 - Rohová sedací souprava – rozměr: cca 1800 x 1200 x 430 mm

Důraz na design provedení. Sedací boxy: 3 sedací boxy o rozměrech 600 x 550 x 430 mm a jeden rohový - 600 x 600 x 430 mm vytvářejí dohromady sedací soupravu ve tvaru L. Jsou propojeny skrze základovou hliníkovou konstrukcí, která umožňuje variabilní úpravu sezení. Základna je osazena plastovými rektifikačními nožičkami, kterými lze nastavit výška sedáku. Povrchová úprava čalounění je ze 100% polyesterové látky v odstínu světle šedé barvy. Nízká opěrka: o rozměrech 1200 x 230 x 730 mm je propojena se sedáky dohromady. Hliníková konstrukce podstavy má rektifikační plastové nožičky pro nastavení výšky. Horní hrana opěrky je vypořádána polyuretanovou pěnou držící tvar. Povrchová úprava čalounění je ze 100% polyesterové látky v odstínu tmavě šedé barvy.

Poznámka: Ve výkresové dokumentaci m.č. 154 je počet prvků, z kterých se skládá sedací souprava, větší. Foto je ilustrativní, představuje **požadovaný design**.

1ks



L1 - Křeslo typu Lounge – rozměr: cca 610 x 630 x 463 (960) mm

Elegantní křeslo na plastových nožičkách s područkami a opěrkou na hlavu potažené čalouněním ze 100% polyesterové látky ve žluté barvě 2x a šedé barvě 4x.

6 kusů



LA - Parková lavička s opěradlem – Rozměr: min. 1800 x 780 x 840 mm

Opěrák a Sedák: Lamely z akátového či týkového dřeva napuštěné ochranou vrstvou oleje, která zaručuje odolnost vůči povětrnostním vlivům a UV záření.

Rám: Pozinkovaná ocel – povrchová úprava z práškové lakovny v šedém provedení.

2 kusy



SK1 - Kovový úložný regál – rozměr: 1000 x 500 x (1950-2200) mm

Průmyslový regál ocelová konstrukce žárově zinkovaná s pěti policemi z MDF desek, nebo ve variantě kov. Regály budou vzájemně prošroubovány, zavětrovány z důvodu zamezení

jakéhokoliv pohybu a průhybu. Nosnost 1750-2000 Kg, 350-400 kg na desku – info ohledně nosnosti bude označeno na každé polici.

12 kusů



SK2 - Úložný regál (atyp) – rozměr: 2200 x 690 x 2810 mm

Konstrukce polic a skříněk: 2x deska MDF, celková šířka profilu 40-50 mm. Výrobek bude ve stříkané lakované úpravě barva bílá. Záda výrobku budou kotvena neviditelným detailem ke zdi. Materiál zad MDF 18 mm. Zeď z keramických děrovaných cihel. Dvířka v bílém, alternativně antracitově šedém provedení, vše bude vyvzorkováno podle barevného vzorníku.

Koordinace ze stavební části v místě regálu bude realizované VZT potrubí chráněno protipožárním SDK. V návrhu je vynechán prostor pro zakrytí toho zařízení. Před realizací úložného regálu je potřebné zaměřit skutečné provedení stavební části.

Podrobné řešení se nachází na samostatném výkrese. Nosnost min. 100 kg na desku.

1kus

SK3 - Skříňka s regálem – rozměr: cca 2000 x 340 x 2140 mm

Rám konstrukce: Hliník či ocel lakované v práškové lakovně barva antracitová šedá. Dvířka lámací z MDF desky v bílém, alternativně světle šedém provedení. Nosnost min. 100 kg na desku.

1kus



SK4 - Skříňka do prezentační místnosti – rozměr: min. 1200 x 445 x 800 mm

Laminátová konstrukce v barvě melamin antracitová šedá s plastovými podnožkami a dvěma řadami vnitřních poliček. Uzamykatelná posuvná dvířka, levá strana melamin bílá, pravá strana

melamin antracitová šedá.

1kus



SK5 - Kovový úložný regál – rozměr: 1000 x 500 x (1950-2200) mm

Průmyslový regál ocelová konstrukce lakovaná odstín šedý s pěti policemi z MDF desek, nebo ve variantě kov. Regály budou zajištěny proti průhybu a dalšímu pohybu. Nosnost min. 2000 Kg, min. 400 Kg na desku – info ohledně nosnosti bude označeno na každé polici.

2kusy



SK6 - Skříň s křídlovými dveřmi – rozměr: 1023 x 555 x (1000) mm

Ocelová konstrukce lakovaná odstín modrý RAL 5012 se dvěma policemi. Nosnost min. 600 Kg, police 500mm hloubka s nosností min. 100 Kg. Hmotnost: cca 49 kg.

1kus



SK7 - Skříň s křídlovými dveřmi – rozměr: 1023 x 400 x (2000) mm
Ocelová konstrukce lakovaná odstín modrý RAL 5012 s pěti policemi. Nosnost min. 900 Kg.
1kus



K1- K2 Drátěný podstavec pro květináč – rozměr: \varnothing 230 mm
Drátěný podstavec z černé lakované oceli o výšce 400mm (9ks) a výšce 200mm (3ks).
Nádoba na květiny 12x z černé lakované oceli \varnothing 230 mm je součástí výrobku K1 a K2.
12kusů



K3 Velkoobjemový květináč pro strom – rozměr: 1000 x 1000 x 1000 mm

Rám a konstrukce nádoby ve tvaru krychle jsou vyrobeny ze zinkované oceli s povrchovou úpravou z práškové lakovny v šedém provedení. Tato konstrukce je opláštěná lamelami z akátového či týkového dřeva napuštěné ochranou vrstvou oleje, která zaručuje odolnost vůči povětrnostním vlivům a UV záření.

2kusy



K4 Velkoobjemový květináč pro strom – rozměr: 700 x 700 x 700 mm

Rám a konstrukce nádoby ve tvaru krychle jsou vyrobeny ze zinkované oceli s povrchovou úpravou z práškové lakovny v šedém provedení. Tato konstrukce je opláštěná lamelami z akátového či týkového dřeva napuštěné ochranou vrstvou oleje, která zaručuje odolnost vůči povětrnostním vlivům a UV záření.

1kus



O1 - Ostrůvek – rozměr: 900 x 3100 x (1150-1200) mm

Zalomená deska: Dřevotříska 38 mm, lamino – antracitová šedá, oboustranný postforming + lamino kovový

Kubus: skříňky uzamykatelné, čelo designový sinusový plech (dodávka stavby Z/40) sokl nerezový vzhled – kovolaminát, ostatní korpus LTD 18mm, acryl bílá lesk (stejně jako kuch. linka vedle)

ABS hrany 0,7mm, strojně lepené, přesné CNC obrábění, strojová montáž, bez úchytů, samodotykové otvírání. Obdobný ostrůvek je již realizován ve stávající budově v denní místnosti v 1.NP. Podrobné řešení se nachází na samostatném výkrese.

1kus

D1 – Stůl dílenský pojízdný – rozměr: 620-800 x 1200-1800 x 900- 1000 mm

Výškově nastavitelný dílenský stůl Deska: Pracovní plocha je z kvalitní bukové spárovky tl. 40 mm, všechny horní hrany jsou zaobleny (r = 3 mm).

Rám: Pevné profilované podnoží svařeno z ocelových profilů tl. 3,3 mm, se středovou

příčkou – povrchová úprava vypalovaným práškovým lakem, barva šedá RAL 7035. Pojezdová kola o 125 mm - 2x otočná kola, 2 x otočná kola s brzdou. Nosnost: min. 300 Kg.

1 kus



D6 - Zvýšená pracovní židle bez područek – rozměr: 600 x 600 x 540-730 (960) mm

Výškově nastavitelná židle pomocí plynového pístu bez područek, nosný kříž je z pružného plastu v černé barvě s nastavitelnými podnožkami a kluzáky, sedadlo a opěradlo je vyrobeno ze zdravotně nezávadného měkkého polyuretanu (pěna). Mechanika je asynchronní a zajišťuje ergonomii sezení uživatele. Nosnost min. 110 kg. Hmotnost: cca 9,5 kg.

2 kusy



D2 - Stojan na vázací prostředky – výška: 1965 mm

Pojízdná ocelová konstrukce lakovaná odstín modrý RAL 5015. Pojezdová kola 2x otočná, 2x s brzdou, průměr odpovídající nosnosti.

Nosnost min. 1000 Kg.

1 kus



V1 - Stojanový věšák – rozměr: 540 x 460 x 1800 mm

Konstrukce je vyrobena z oceli – povrchová úprava z práškové lakovny barva antracitová šedá.

Navíc je díky třem nohám i velmi stabilní a unese těžké kabáty. Věšák disponuje chromovými

háčky pro pohodlné uložení oblečení. Celková váha cca 16 Kg.
10 kusů



D3 - Výklopný přepravník pro sypké materiály – rozměr: 1200 x 535 x 920 mm

Vana nepropustně svařena z plechu tloušťky 2 mm se zesíleným okrajem po celém obvodu. Stabilní základový rám s vyklápěcím mechanismem. Manipulační trubkové madlo a kovové tažné oko. Podvozek je osazen třemi koly z plné černé pryže ø200 mm a šířce 50 mm. Povrchová úprava práškovým lakem RAL 9006, nebo alternativně šedá. Objem: 250 l. Celková váha cca500 Kg.
2 kusy



D4 - Lékárnička nástěnná – rozměr: 450 x 350 x 150 mm

Kovová střední, náplň lékárničky pro charakter výroby obrábění kovu, jednodveřová, uzamykatelná bílá.

1 kus

D 5 - Držák na zeď pro pracovní utěrky

Kovové háčky v provedení hliník, nerez nebo chrom.

1 kus

TG9 – Pohotovostní sada – malá univerzální (1ks)

Souprava je uložena v kónickém kbelíku s odnímatelným vlačovacím víkem.

- sada obsahuje:
- 1x sorpční plachetku, 10x sorpční rohož, 2x sorpční ponožku,

- 2 kg UNV sypkého sorbet ECO-DRYR, 1x ochranná rukavice NITRIL,
- 1x rychletuhnoucí tmel REOR, 1x tlakovou gumovou bandáž na potrubí;
- 1x utěšňovací pastu 0,5 kg, 10x rychlosavou utěrku,
- 2x úložný sáček s tkanicí, 2x výstražnou nálepku „NEBEZPEČNÝ ODPAD“,
- 1x kbelík 30 l bez UN kódu;

1 kus

BZ - Bezpečnostní značky – sada

Rozsah a způsob rozmístění výstražných a bezpečnostních tabulek. Osazení bezpečnostních tabulek dle ČSN ISO 3864 není předmětem požárně bezpečnostního řešení. V rámci této stavby jsou navrženy tyto požární tabulky dle ČSN ISO 3864:

- u vnitřního hydrantu NE. 01
- u přenosných hasicích přístrojů NE.05
- na únikových cestách NE.10 a NE 12
- u elektrorozvaděčů NB 1.43 s nápisem 01

Dále budou označeny hlavní vypínač el. energie a hlavní uzávěr vody a plynu příslušnými nápisy.

1 kus

OK - Odpadkový koš:

odpadkový koš, stříbrný, válcovitý – kónický; vnější průměr hrdla 255 mm; dna 230 mm; vnější výška 330 mm;

6 kusů

K - kávovar:

životnost min. 50 000 dávek, s tryskou pro přípravu mléčné pěny, integrovaný mlýnek na kávu se zásobníkem a možností nastavení stupně hrubosti, nastavení množství vody, nastavení množství kávy, odvápňovací systém, samočistící systém, automatické vypnutí, vyjímatelná nádržka na vodu s objemem 1,8 l;

1 kus

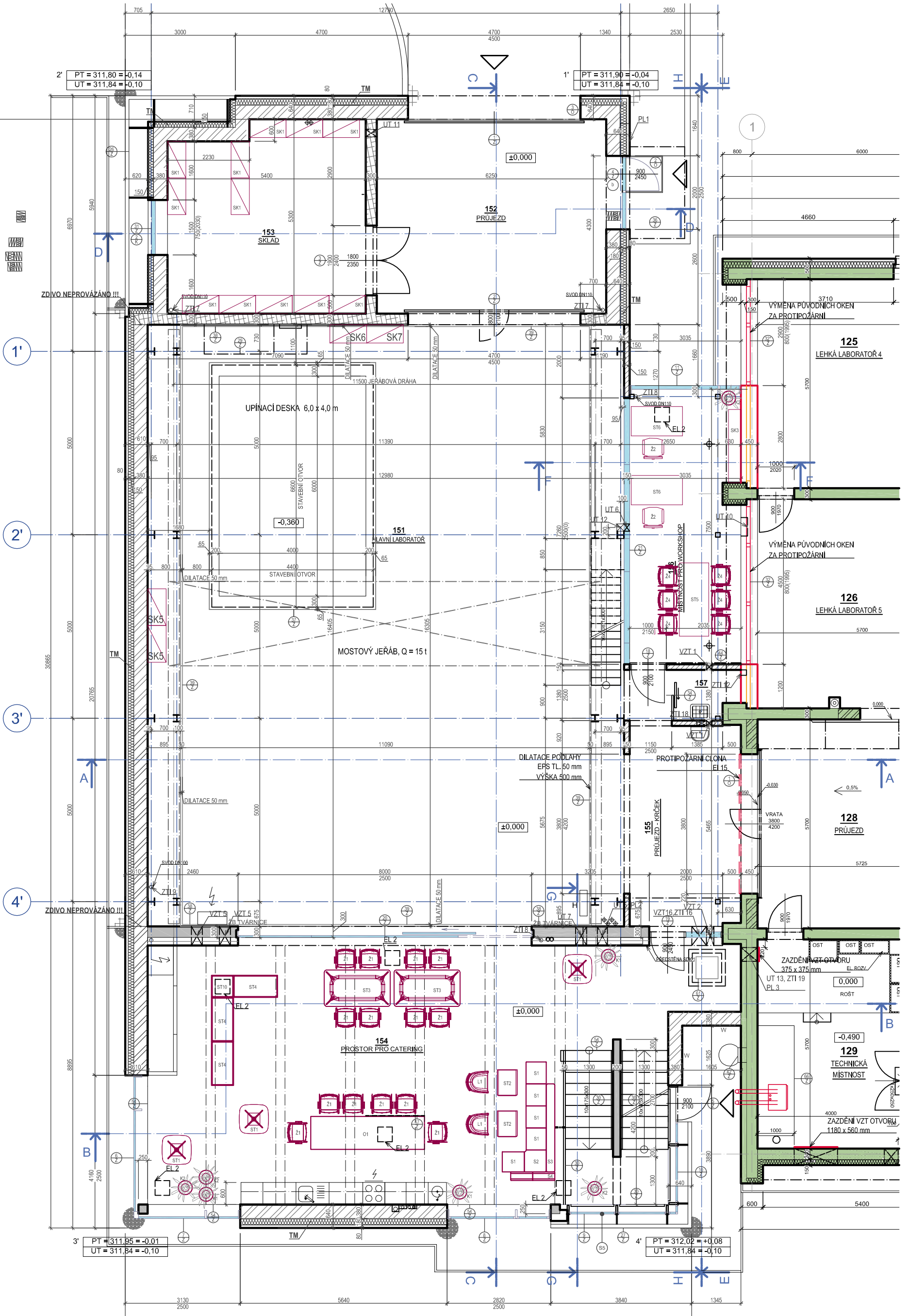


CH - chladnička - nerez design:

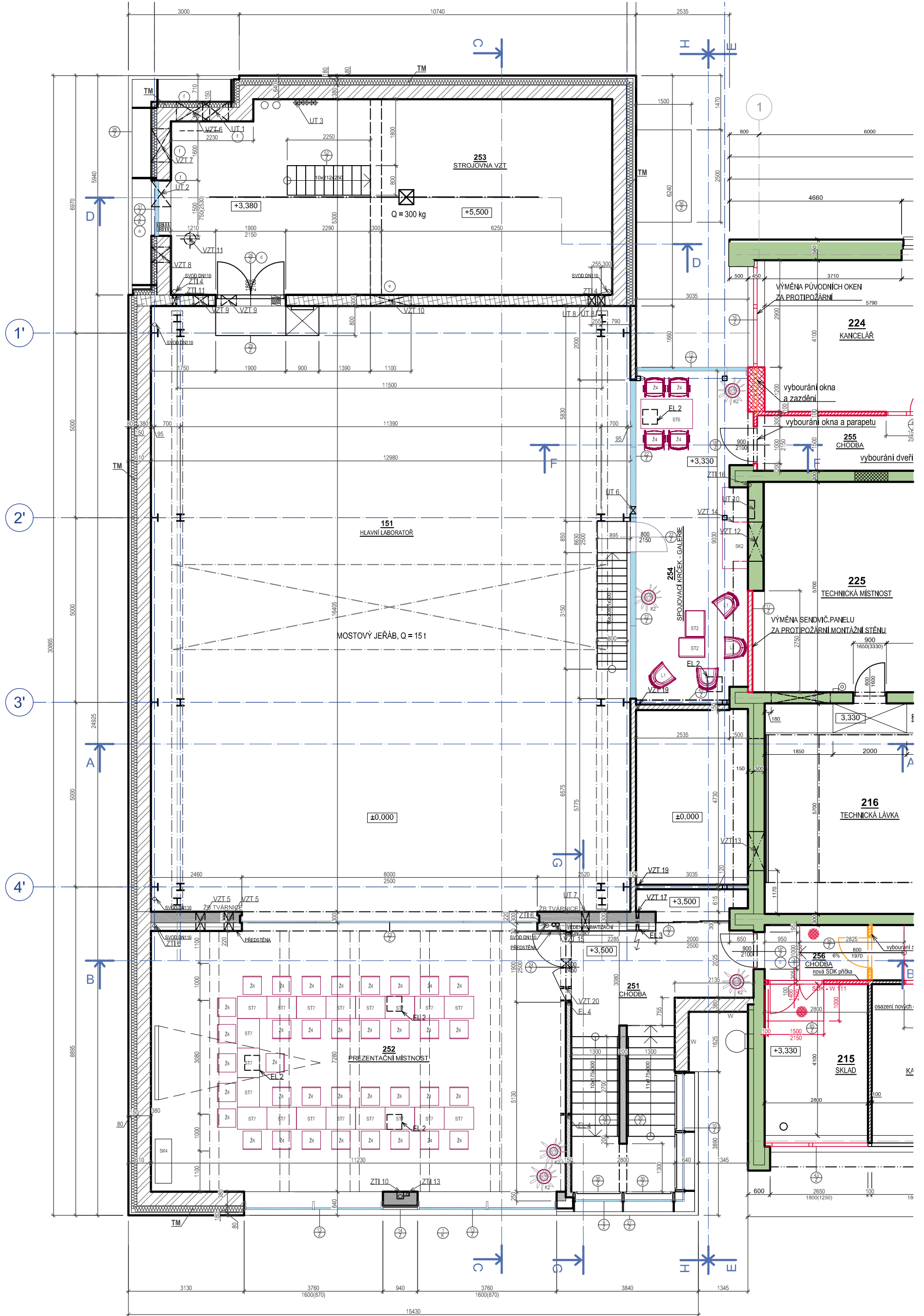
Jedná se o chladničku „amerického“ typu, volně stojící v nice, dvoudveřová, jednoduché linie, nerezový vzhled, ergonomická designová madla, s mrazákem, v = 1790 mm, š = 912 mm, hl. 734 mm, celkový objem 535 l, z toho chladnička 356 l, mraznička 179 l (tolerance 10%);

Třída min. A+; max. 43 dB; antibakteriální ochrana, bezmrazová technologie, LED osvětlení, povrchová úprava proti otisku prstů;

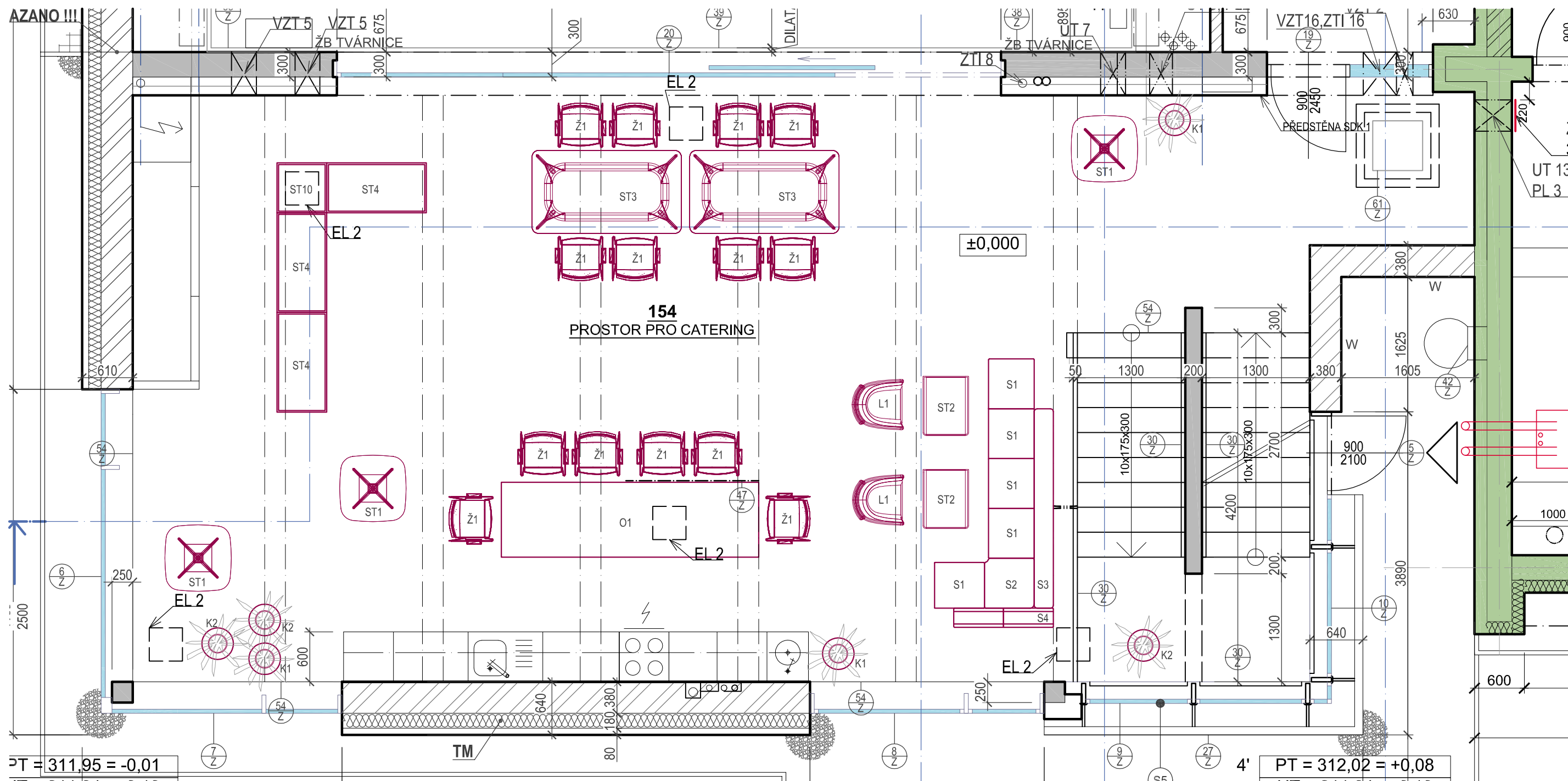
1 kus



Poznámka: V místnosti 151 hlavní laboratoř jsou umístěny uložný regál SK5, skříně SK6 a SK7. Zbývající vybavení místnosti dle dokumentu popisu prvků a ilustrativních fotografií bude v místnosti rozmístěno dle aktuálních potřeb investora.



DETAIL INTERIÉRU 1NP CATERING



INTERIÉROVÉ VYBAVENÍ

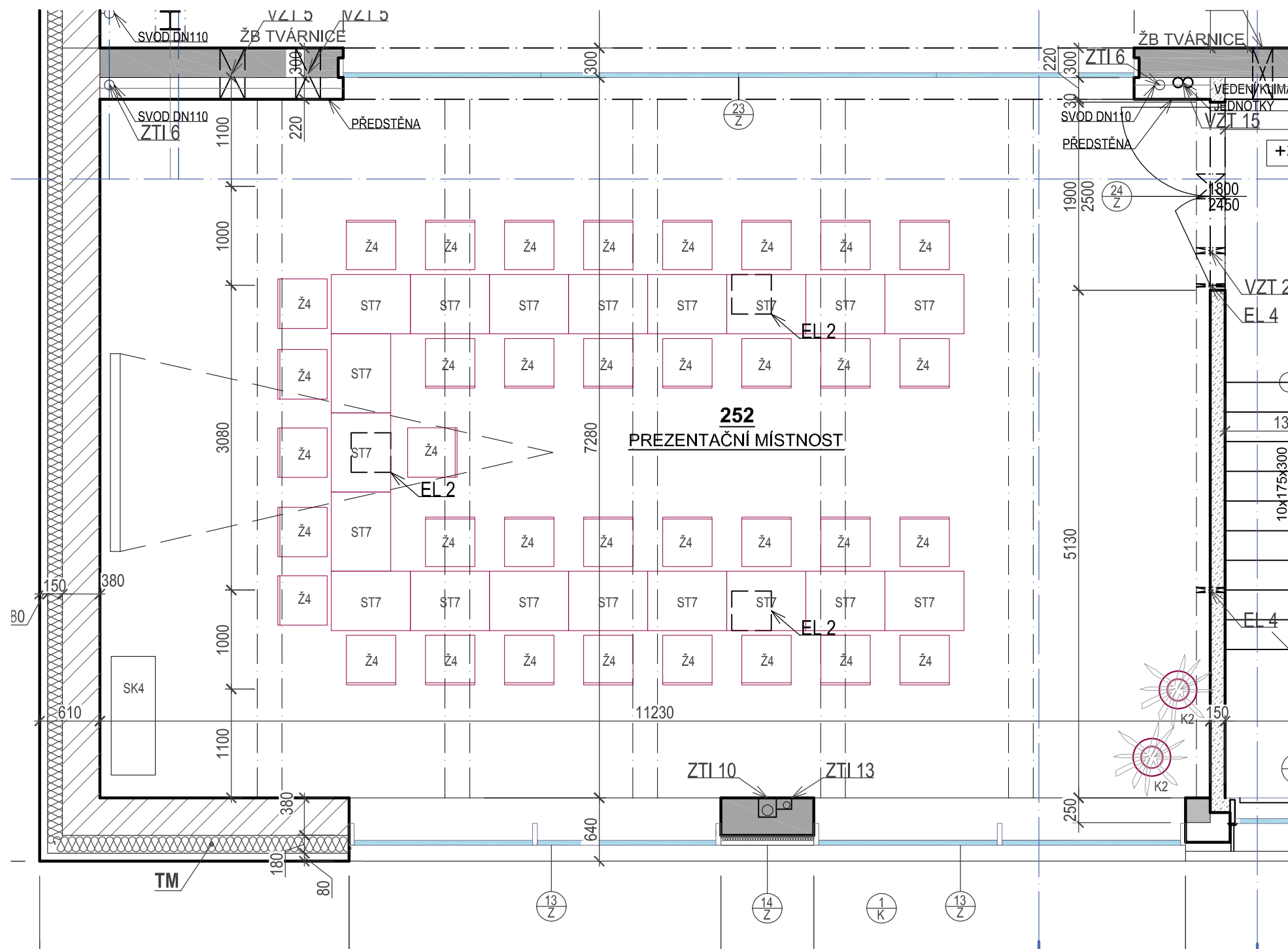
154 - PROSTOR PRO CATERING

- ST1 - Kavárenský stůl vysoký se zaoblenými hranami 700 x 700 x 1110 mm - 3x
- ST2 - Konferenční stůl 550 x 420 x 710 mm - 2x
- ST3 - Jednací stůl 1800 x 1000 x 1070 mm - 2x
- ST4 - Stůl pro cateringové zařízení 1200 x 600 x 750 mm - 3x
- ST10 - Stůl pro cateringové zařízení 600 x 600 x 750 mm - 1x
- Ž1 - Barová židle bez područek 540 x 440 x 770 (1120) mm - 14x
- L1 - Křeslo typu Lounge 610 x 630 x 463 (960) mm - 2x

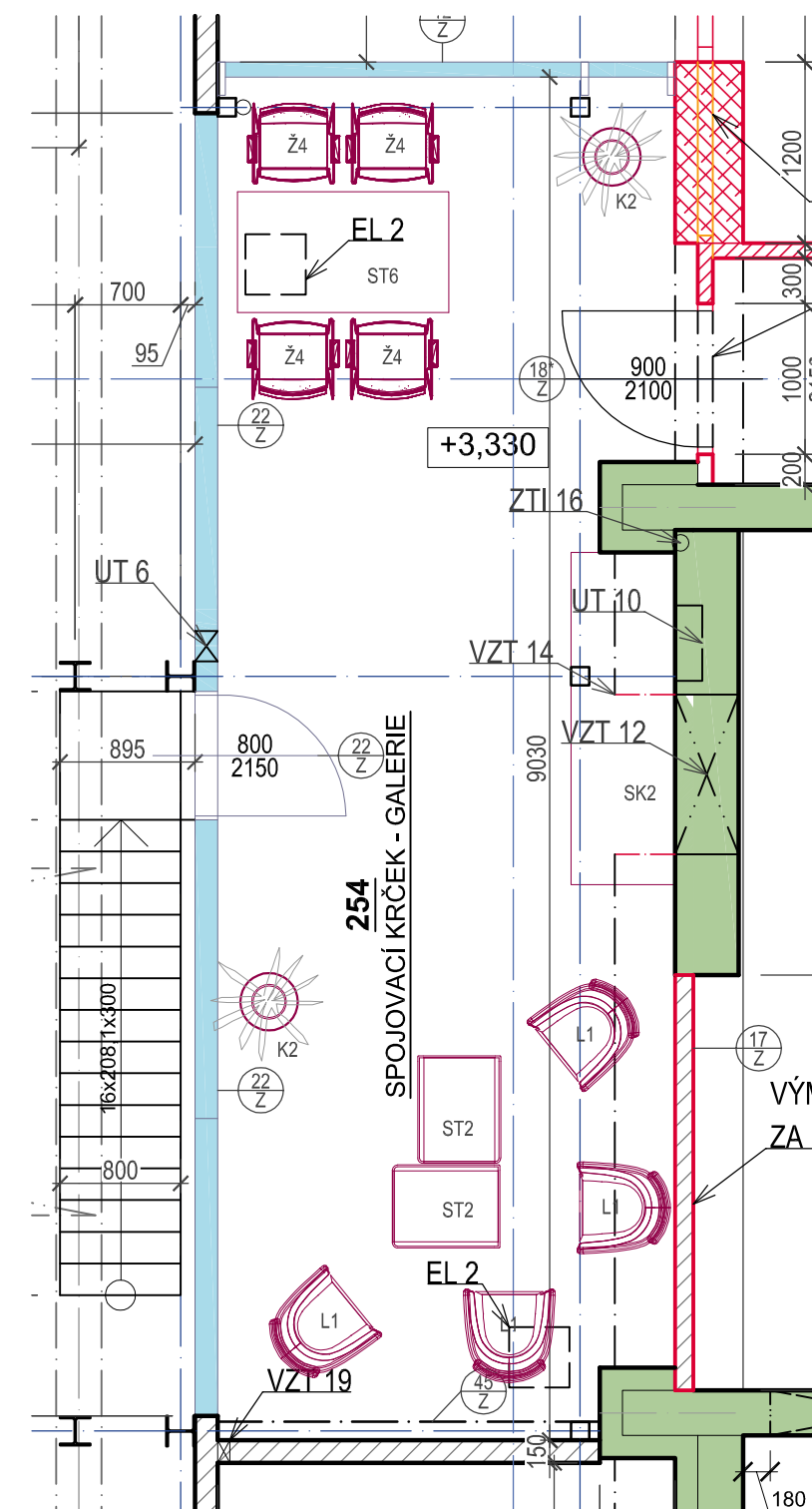
- S1 - Rohová sedací souprava 3000 x 1200 x 430 mm (boxy 600 x 550 x 430 mm - 5x)
- S2 - Rohová sedací souprava rohový box 600 x 600 x 430 mm - 1x
- S3 - Vysoká opěrka k sedací soupravě 2400 x 230 x 1110 mm - 1x
- S4 - Nízká opěrka k sedací soupravě 1200 x 230 x 730 mm - 1x
- K1 - Drátěný podstavec + květináč 230Ø x 200 mm - 3x
- K2 - Drátěný podstavec + květináč 230Ø x 400 mm - 3x
- O1 - Ostrůvek viz. samostatný výkres

architektonická a projektová kancelář		Ing. arch. Libor Žák		Riegrova 44, 612 00 Brno člen sdružení	
HLAVNÍ PROJEKTANT: Ing. arch. Libor Žák		VYPRACOVAL: Ing. arch. Martin Uglwitz		Atic.Z architects & engineers	
ZODP. PROJEKTANT: Ing. arch. Libor Žák		STAVEBNÍ ÚŘAD: Kuřim		e-mail: liborzak.arch@gmail.com	
INVESTOR: Jihomoravský kraj Žerotínovo nám. 3, 601 82 Brno Intemac Solutions, s.r.o. Blanenská 1288/27, 664 34 Kuřim		KÓD ZAKÁZKY: 077-18-11-3		PROJEKTANT ČÁSTI PD:	
ČÁST: D.1.5 VNITŘNÍ VYBAVENÍ		DATUM: 10/2019		STUPEŇ: DPS	
STAVBA: ROZŠÍŘENÍ INFRASTRUKTURY CENTRA INTEMAC		MĚŘÍTKO: 1:50		FORMÁT: 297x420	
OBJEKT: SO 01 PŘÍSTAVBA A STAVEBNÍ ÚPRAVY		ČÍSLO VÝKRESU: AZ-19101		POŘ. Č.: 4	
OBSAH: Půdorys a vybavení místnosti 154					

DETAIL INTERIÉRU 2NP PREZentační MÍSTNOST



DETAIL INTERIÉRU 2NP GALERIE



INTERIÉROVÉ VYBAVENÍ

252 - PREZentační MÍSTNOST

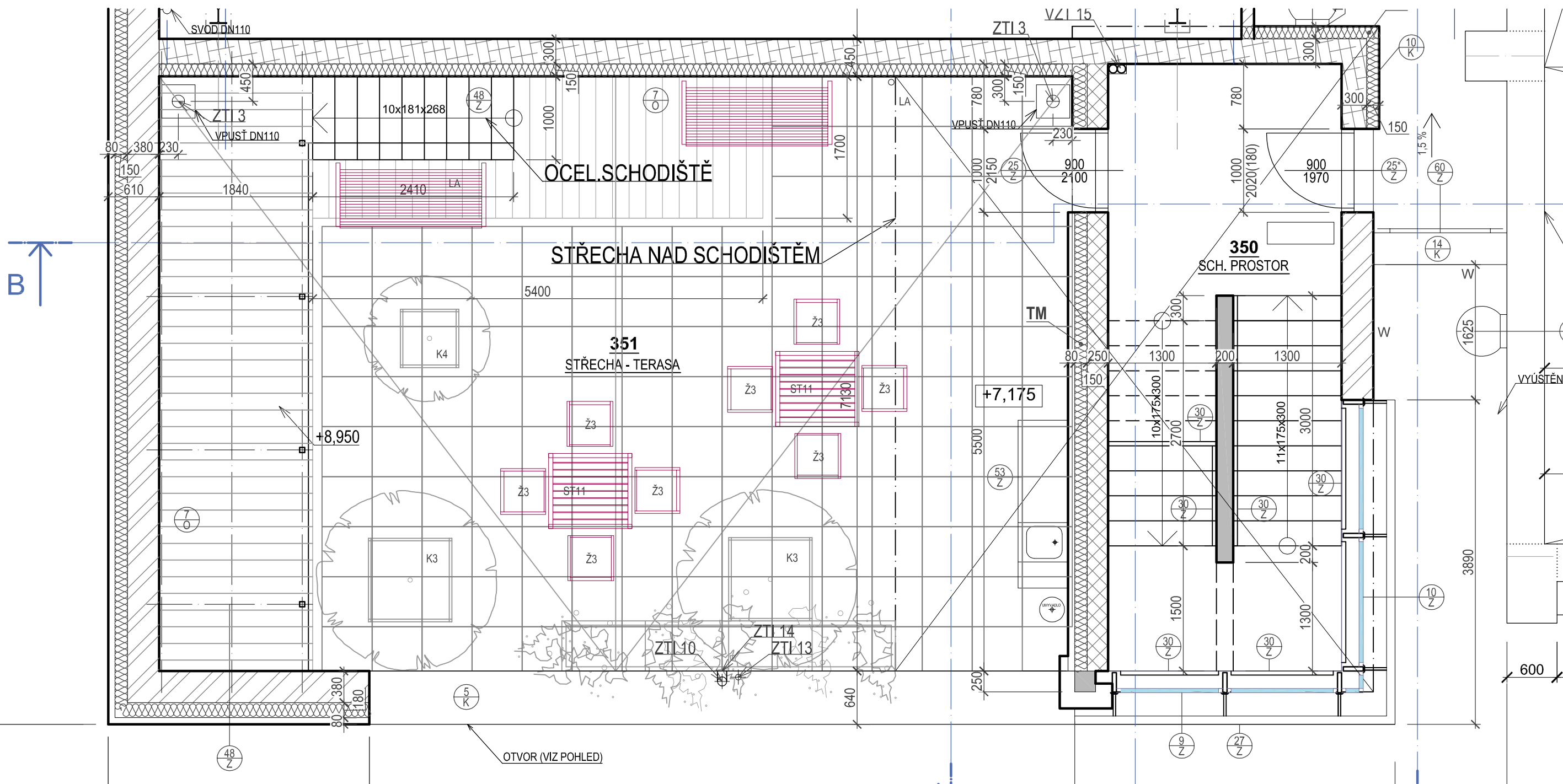
- ST7 - Jednací stůl 800 x 600 x 720 mm - 19x
- SK4 - Skříňka do prezentační místnosti 1200 x 445 x 800 mm - 1x
- Ž4 - Jednací židle 540 x 610 x 460 (810) mm - 36x
- K2 - Drátěný podstavec + květináč 230Ø x 400 mm - 3x

254 - SPOJOVACÍ KRČEK - GALERIE

- ST2 - Konferenční stolek 550 x 420 x 710 mm - 2x
- ST6 - Univerzální stůl 1400 x 800 x 730 mm - 1x
- Ž4 - Jednací židle 540 x 610 x 460 (810) mm - 4x
- L1 - Křeslo typu Lounge 610 x 630 x 463 (960) mm - 4x
- SK2 - Úložný regál 2200 x 690 x 2810 mm - 1x
- K2 - Drátěný podstavec + květináč 230Ø x 400 mm - 2x

architektonická a projektová kancelář	Ing. arch. Libor Žák	Riegrova 44, 612 00 Brno člen sdružení
HLAVNÍ PROJEKTANT: Ing. arch. Libor Žák		Atic.Z architects & engineers
ZODP. PROJEKTANT: Ing. arch. Libor Žák	VYPRACOVAL: Ing. arch. Martin Ugwitz	e-mail: liborzak.arch@gmail.com
INVESTOR: Jihomoravský kraj Žerotínovo nám. 3, 601 82 Brno Intemac Solutions, s.r.o. Blanenská 1288/27, 664 34 Kuřim	STAVEBNÍ ÚŘAD: Kuřim KÓD ZAKÁZKY: 077-18-11-3	PROJEKTANT ČÁSTI PD:
ČÁST: D.1.5 VNITRNÍ VYBAVENÍ	DATUM: 10/2019	STUPEŇ: DPS
STAVBA: ROZŠÍŘENÍ INFRASTRUKTURY CENTRA INTEMAC	OBJEKT: SO 01 PŘÍSTAVBA A STAVEBNÍ ÚPRAVY	MĚŘÍTKO: 1:50 FORMÁT: 297x420
OBSAH: Půdorys a vybavení místností 252 a 254	ČÍSLO VÝKRESU: AZ-19103	POŘ. Č.: 6

DETAIL INTERIÉRU 3NP TERASA



EXTERIÉROVÉ VYBAVENÍ

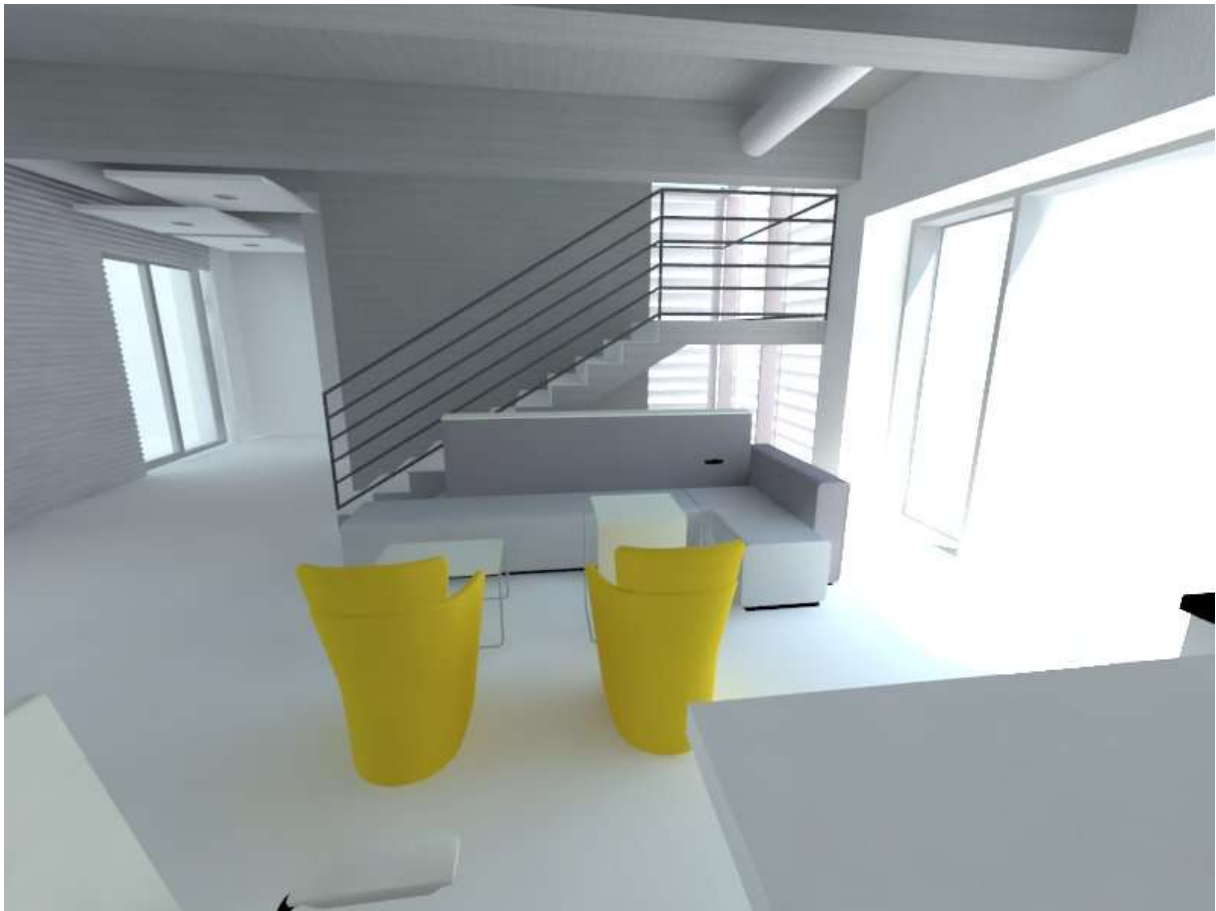
351 - STŘECHA - TERASA

- Z3 - Zahradní stohovatelná židle 550 x 540 x 450 (800) mm - 8x
- ST11 - Zahradní Stůl 1000 x 900 x 750 mm - 2x
- LA - Parková lavička s opěradlem 1800 x 780 x 840 mm - 2x
- K3 - Velkoobjemový květináč pro strom 1000 x 1000 x 1000 mm - 2x
- K4 - Velkoobjemový květináč pro strom 700 x 700 x 700 mm - 1x

architektonická a projektová kancelář		Ing. arch. Libor Žák	Riegrova 44, 612 00 Brno člen sdružení
HLAVNÍ PROJEKTANT: Ing. arch. Libor Žák			
ZODP. PROJEKTANT: Ing. arch. Libor Žák			
INVESTOR: Jihomoravský kraj Žerotínovo nám. 3, 601 82 Brno Intemac Solutions, s.r.o. Blanenská 1288/27, 664 34 Kuřim		STAVEBNÍ ÚŘAD: Kuřim	PROJEKTANT ČÁSTI PD:
ČÁST: D.1.5 VNITŘNÍ VYBAVENÍ		KÓD ZAKÁZKY: 077-18-11-3	DATUM: 10/2019
STAVBA: ROZŠÍŘENÍ INFRASTRUKTURY CENTRA INTEMAC		STUPEŇ: DPS	
OBJEKT: SO 01 PŘÍSTAVBA A STAVEBNÍ ÚPRAVY		MĚŘÍTKO: 1:50	FORMÁT: 297x420
OBSAH: Půdorys a vybavení místnosti - terasa 351		ČÍSLO VÝKRESU: AZ-19104	POŘ. Č.: 7



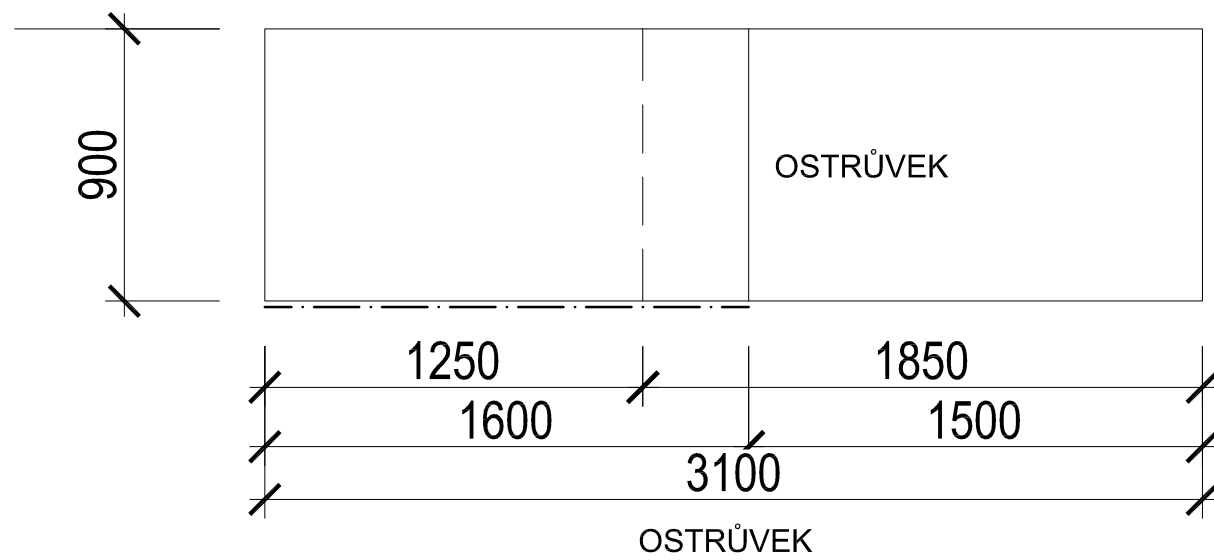
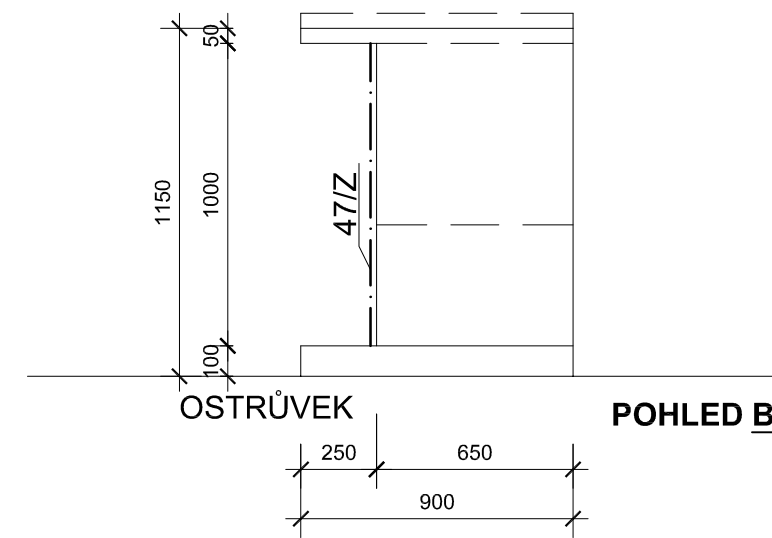
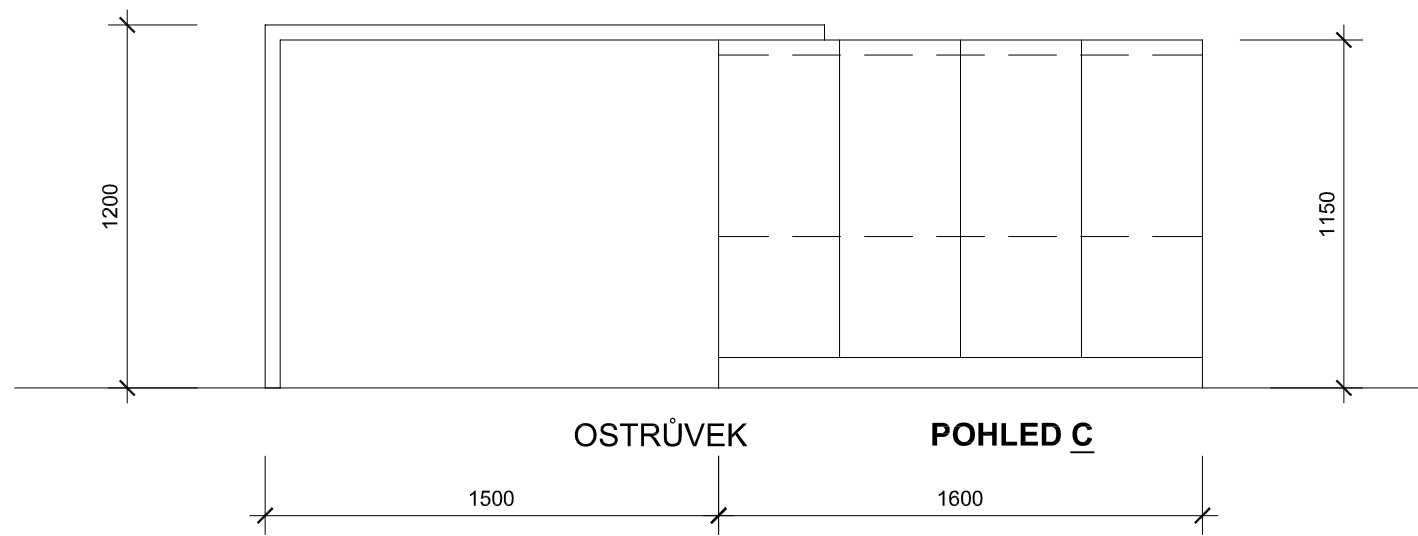
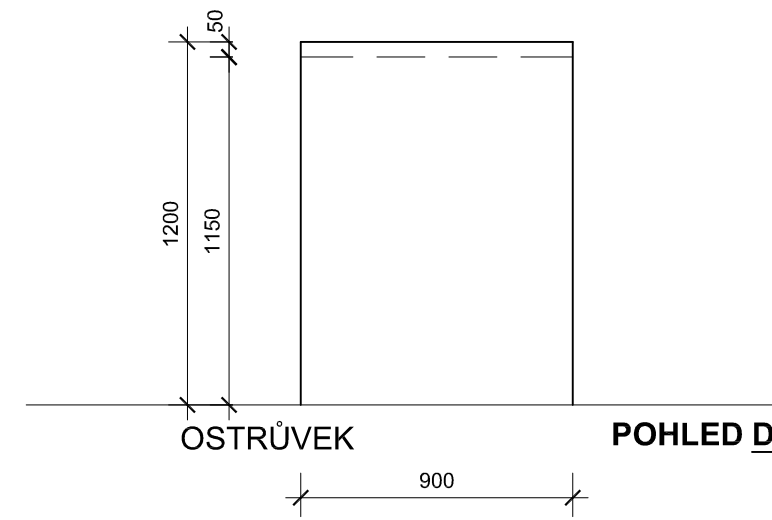
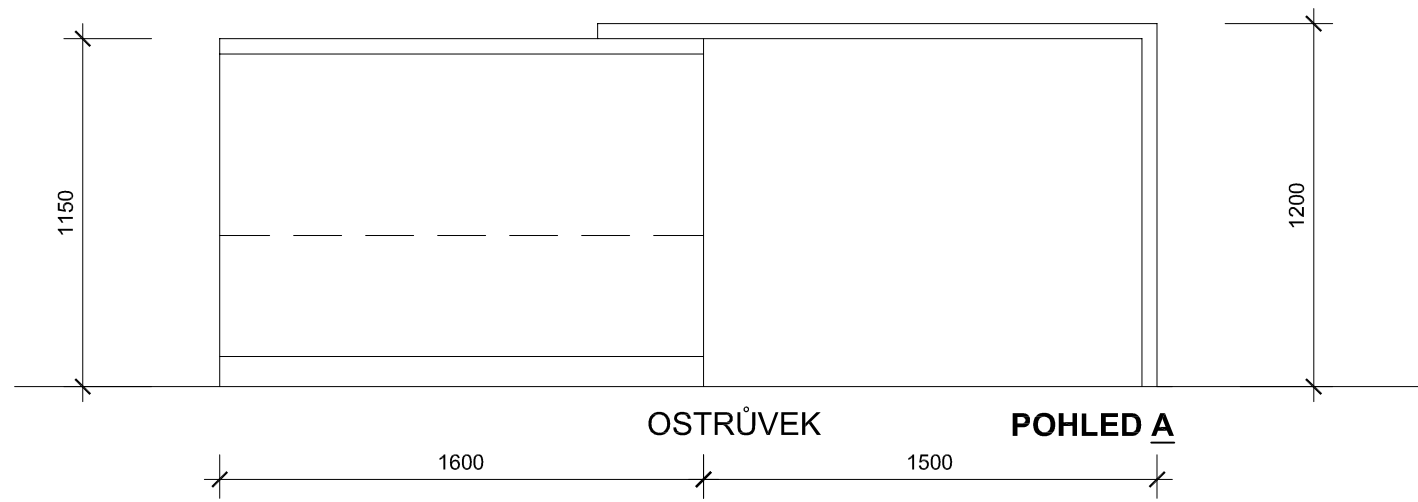
Vizualizace 1 – je vytvořena z důvodu celkové představy o prostoru, jedná se o pracovní verzi, kde jednotlivé kusy nábytku nemusí odpovídat přesně požadovanému designu.



Vizualizace 2 – je vytvořena z důvodu celkové představy o prostoru, jedná se o pracovní verzi, kde jednotlivé kusy nábytku nemusí odpovídat přesně požadovanému designu.

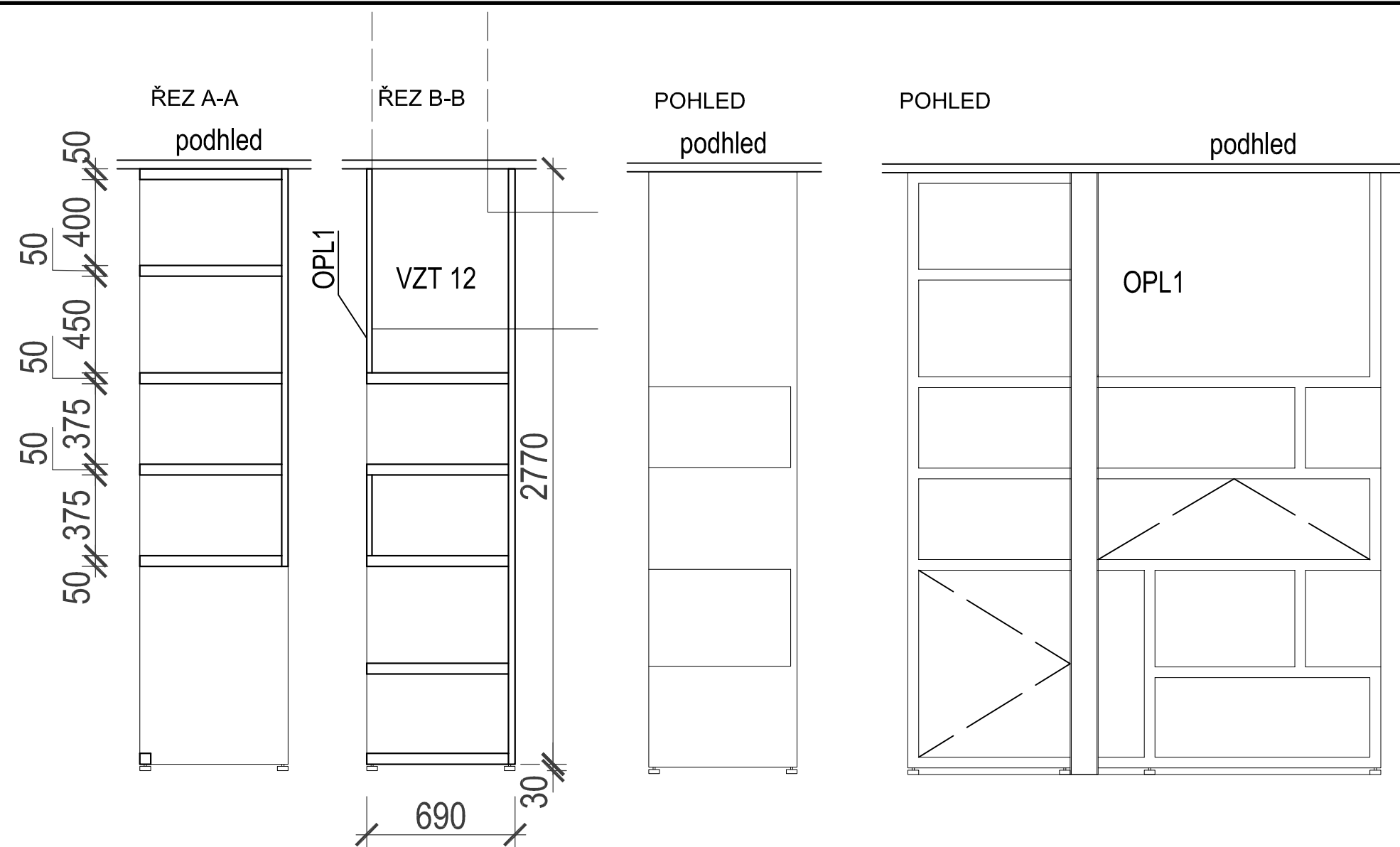
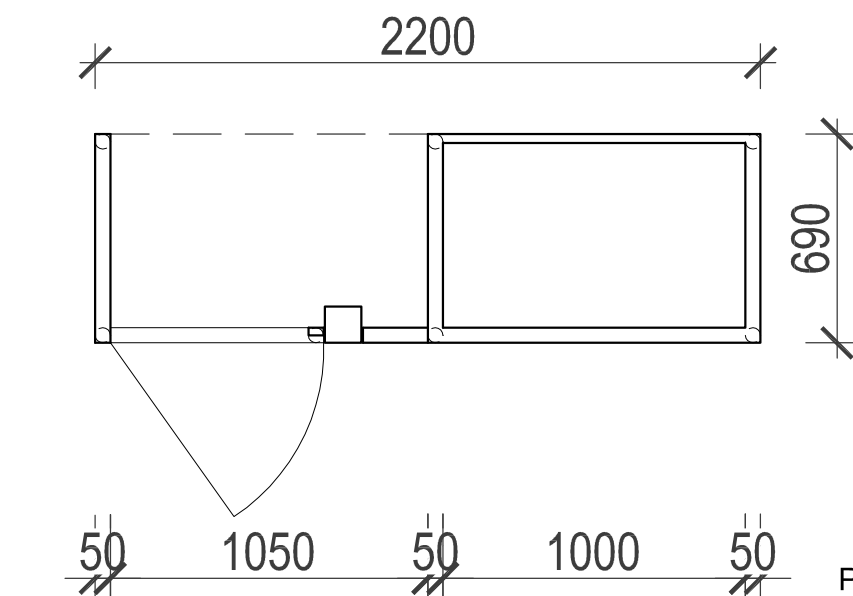
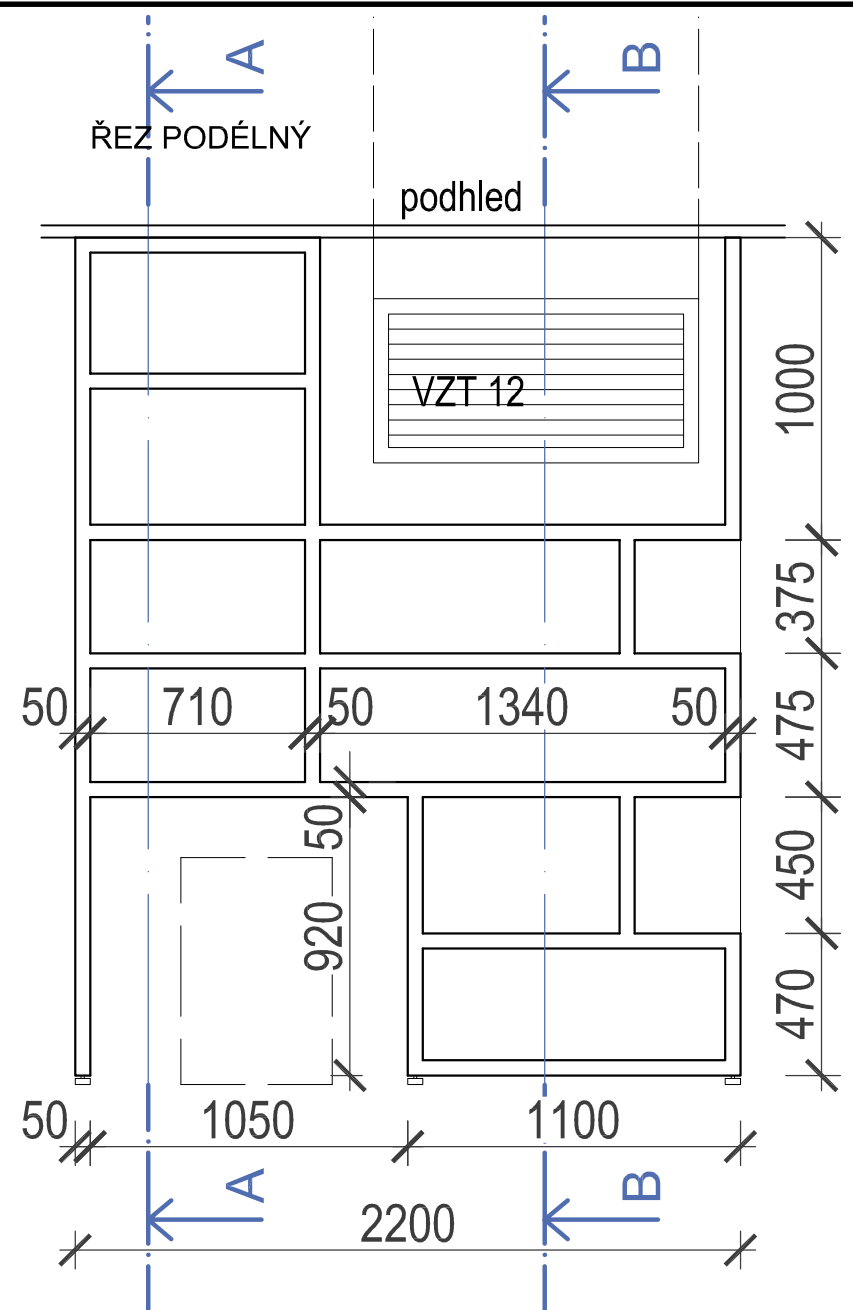


Vizualizace 3 – je vytvořena z důvodu celkové představy o prostoru, jedná se o pracovní verzi, kde jednotlivé kusy nábytku nemusí odpovídat přesně požadovanému designu.



Poznámka: 47/Z - dodávka stavby, designový sinusový plech.

OBSAH:	ČÍSLO VÝKRESU:	POŘ. Č.:
O1 - OSTRŮVEK m.č. 154	AZ-19105	9
1:25		



VZT 12 PROSTUP STÁVAJÍCÍ NOSNOU ZDĚNOU STĚNOU TL. 300 mm VČETNĚ IZOLACE TL. 150 mm, PRO VEDENÍ STÁVAJÍCÍHO VZT POTRUBÍ 1050 x 450 mm, VEDENÍ OPLÁŠTĚNO PROTIPOŽÁRNÍM SDK Z PŮVODNÍ BUDOVY NADSTŘECHU KRČKU VIZ VÝROBEK O/9

OPL1 ZAKRYTOVÁNÍ POMOCÍ DVÍŘEK. PRŮCHOD VZT POTRUBÍ JE UKRYT UVNITŘ SKŘÍNĚ

Architektonická a projektová kancelář

Ing. arch. Libor Žák
Riegrova 44, 612 00 Brno
tel. 541 245 286, 605 323 416
email: liborzak.arch@gmail.com

člen sdružení
Atic.Z
architects&engineers

Objednatel č. 1: **Jihomoravský kraj, Žerotínovo nám. 3, 601 82 Brno**
Objednatel č. 2: **Intemac Solutions, s.r.o., Blanenská 1288/27, 664 34 Kuřim**
Stavba: **Rozšíření infrastruktury centra INTEMAC**
Místo stavby: **Průmyslový areál Kuřim (TOS)**

DOKUMENTACE PRO PROVÁDĚNÍ STAVBY

D.1. DOKUMENTACE STAVEBNÍHO OBJEKTU

SO 01 Přístavba a stavební úpravy

D.1.5 VNITŘNÍ VYBAVENÍ

a) TECHNICKÁ ZPRÁVA

Hlavní projektant:	Ing. arch. Libor Žák
Spolupráce:	Ing. arch. Martin Ugwitz
Kód zakázky:	077-18-11-3
Archivní číslo:	AZ6-388
Počet stran:	3
Datum:	Brno, 07/2020

1 ZÁKLADNÍ ÚDAJE, STRUKTURA INTERIÉROVÝCH ČÁSTÍ CELÉHO PROJEKTU

Prováděcí projekt interiéru nové přistavované části budovy Intemac navazuje na projekt stavební části, který zahrnuje zabudované prvky interiéru a který realizuje zhotovitel stavby (m.č. 154 - kuchyňská linka, a vestavěná skříň, m.č. 351 – nerezová kuchyňská linka, m.č. 254 – posuvné dveře do skladu).

Pro dodávku vnitřního vybavení je rozhodující dodržení předepsaného designu, trvanlivost a kvalita.

Návrh vnitřního vybavení nové budovy záměrně nekoresponduje s vybavením stávající budovy (výjimku tvoří v m.č. 154 prostor pro catering ostrůvek, který vychází z řešení ostrůvku v kuchyňce původní budovy). Záměrem je navrhnout **vyšší kvalitu designu nábytku**. Inspirací jsou přiložená zobrazení jednotlivých kusů. V přílohách technické zprávy jsou vizualizace m. č. 154 s příkladem řešení.

V 1NP se nachází m.č. 154 Prostor pro catering, kde je součástí dodávky nábytku stoly, židle catering ostrůvek, m.č. 156 Místnost pro workshop bude obsahovat kancelářský nábytek, m. č. 151 Hlavní laboratoř zahrnuje dílenský nábytek, m.č. 153 sklad je vybavena regály.

Ve 2NP je stejným způsobem koncipována m.č. 254 Spojovací krček – galerie (lounge) je vybavena kancelářským nábytkem, m.č. č. 252 Prezentační místnost zahrnuje typový nábytek přednáškové místnosti.

V 3NP je exteriérový relaxační prostor – m.č. 351 Střecha - terasa, který bude vybaven venkovním (zahradním) nábytkem.

Na výkresech půdorysů a vybavení místností jsou jednotlivé kusy nábytku graficky znázorněny způsobem, který odpovídá technickému popisu v dokumentu Popis prvků a ilustrativní fotografie.

Popis jednotlivých částí

Administrativní část

představuje 1. a 2. podlaží administrativního přístavku a 1. a 2. podlaží spojovacího krčku. Některé prvky administrativní části nejsou typové, jedná se o ostrůvek O1 v místnosti č. 154 a o úložný regál SK2 v místnosti č. 254. V této části je kladen nejvyšší důraz na design nábytku.

Laboratorní část

představuje hlavní halový prostor, sklad a průjezd. Zde je kladen důraz na kvalitu a funkčnost. Obdobně je řešena těžká zkušebna stávajícího objektu.

Střecha – terasa

atypický venkovní prostor se zelení. Exteriérové vybavení je určeno pro relaxaci. Kuchyňka z nerezů je součástí dodávky stavby.

Poznámka:

Projektová dokumentace byla vypracována podle ČSN, vyhlášek a zákonů platných v době jejího předání objednateli. Konkrétní specifikace výrobků a materiálů obsažené v projektové dokumentaci udávají technický standard stavby, přičemž je možné tyto po dohodě s investorem a projektantem zaměnit stejným nebo vyšším standardem.

Veškerá zařízení a dodávky budou dokořpletovány, nainstalovány či ukotveny a propojeny tak, aby byly při předání díla plně funkční. Součástí každé dodávky bude funkční odzkoušení jednotlivých částí zařízení i zařízení jako celku. V případě zařízení či systémů, které to vyžadují, bude provedeno zaškolení obsluhy a údržby. Součástí dodávky bude také zpracování výrobní dokumentace, která bude předložena k odsouhlasení technickému i autorskému dozoru stavby a investovi. Součástí stavby budou také návody k obsluze a návody na údržbu jednotlivých prvků.

Součástí projektu interiéru je dokument Popis prvků a ilustrativní fotografie, dva přehledné půdorysy, čtyři detailní půdorysy se seznamem vybavení po místnostech, detailní výkresy ostrůvku a úložného regálu. Projekt interiéru nenahrazuje výrobní dokumentaci, jsou specifikovány pouze vybrané parametry v souvislosti s požadovaným účelem použití.

Schémata sestav před započítím výroby (ostrůvek, úložný regál) odsouhlasit s architektem zakázky a to jak z hlediska tvarového, tak z hlediska konkretizace použití barevných odstínů předepsaných materiálů.

Přesné rozměry prvků ostrůvek, úložný regál doměřit před započítím výroby na stavbě.

Součástí ceny jednotlivých prvků je i doprava, instalace montáž příp. demontáž a další související práce a služby.