

SMLOUVA KUPNÍ
Č. j. KRPK-66995-12/ČJ-2020-1900VZ

Smluvní strany:

1. Prodávající

Eurosys s.r.o., zapsána u KS v Ústí nad Labem C 11082

Zastoupený:

Sídlo:

IČO:

DIČ:

Bankovní ústav:

Číslo účtu:

Kontaktní osoba:

Telefon:

E-mail:

Datová schránka:

Mostecká 227/9, 412 01 Litoměřice

25008366

CZ25008366

a

2. Kupující

Česká republika – Krajské ředitelství policie Karlovarského kraje

Zastoupený:

Sídlo:

IČO:

DIČ:

Bankovní ústav:

Číslo účtu:

Kontaktní osoba:

Telefon:

E-mail:

Datová schránka:

Zavodní 386/100, 360 06 Karlovy Vary - Dvory

72051612

CZ72051612

uzavírají níže uvedeného dne, měsíce a roku tuto smlouvu kupní dle ustanovení § 2079 a následujících občanského zákoníku.

I. Předmět smlouvy

Prodávající se touto smlouvou zavazuje prodat a dodat kupujícímu komponenty **pro elektronické zabezpečovací systémy ve specifikaci a počtu kusů** (dále jen zboží), dle Položkového rozpisu – cenové kalkulace, který je nedílnou součástí této smlouvy jako **příloha č. 1** a Podrobné technické specifikace, která je nedílnou součástí této smlouvy jako **příloha č. 2**.

II. Kupní cena

1. Zboží uvedené v článku I. smlouvy prodává prodávající kupujícímu se všemi součástmi a příslušenstvím za sjednanou kupní cenu.
2. Celková cena je stanovena ve výši 224 989,- Kč bez DPH
DPH 21% 47 247,69 Kč
CELKEM 272.236,69 Kč s DPH
Slovy: dvěšestdesátadvacícvdvěšestřicetšestkorun 69/100

III. Platební podmínky

1. Úhrada kupní ceny za zboží dle smlouvy bude provedena bezhotovostním převodem na základě faktury vystavené prodávajícím. Splatnost faktury bude 30 kalendářních dnů od data jejího doručení na adresu uvedenou v kupní smlouvě. Faktura bude považována za proplacenou okamžikem odepsání příslušné částky z účtu prodávajícího.
2. Faktura musí být vystavena a doručena na adresu objednatele, tj. Česká republika – Krajské ředitelství policie Karlovarského kraje, Závodní 386/100, 360 06 Karlovy Vary, IČ 72051612, datová schránka: upshp5u, (v případě elektronických faktur e-mail: krpk.faktura@pcr.cz), a musí obsahovat č. j. kupní smlouvy uvedené v záhlaví této smlouvy.
3. Kupující není v prodlení s placením faktury, jestliže vrátí fakturu prodávajícímu do 7 dnů od jejího doručení proto, že faktura obsahuje nesprávné údaje nebo byla vystavena v rozporu se smlouvou. Konkrétní důvody je kupující povinen uvést zároveň s vrácením faktury. U nové nebo opravené faktury běží nová lhůta splatnosti ode dne jejího doručení kupujícímu.
4. Zálohu kupující neposkytuje.

IV. Způsob převzetí předmětu kupní smlouvy

1. Prodávající dodá a kupující si převezme zboží dle smlouvy do 14 dnů od účinnosti kupní smlouvy oběma smluvními stranami a to v pracovní den mezi 7:30 – 15:00 hod.

2. Místem plnění je adresa Krajské ředitelství policie Karlovarského kraje, Odbor technické ochrany, Závodní 386/100, 36006 Karlovy Vary – Dvory.
3. Odpovědnou osobou k převzetí zboží kupujícím [redacted] osoba uvedená ve specifikaci kupujícího, jako kontaktní osoba a [redacted]

V.

Podstatné porušení smlouvy a odstoupení od smlouvy

1. Smluvní strany pokládají za podstatné porušení smlouvy
 - a) prodlení prodávajícího s dodáním zboží ve sjednaném termínu,
 - b) nedodání zboží v požadované technické specifikaci dle této smlouvy,
2. Odstoupení od smlouvy se řídí § 2001 a násl. občanského zákoníku.
3. Kupující je oprávněn odstoupit od smlouvy též tehdy, jestliže byl na majetek prodávajícího vyhlášen konkurz nebo řízení o vyrovnání.
4. Kupující může odstoupit od smlouvy v případě, že prodávající je v prodlení s dodávkou zboží víc než jeden měsíc od termínu dodání.
5. Prodávající může odstoupit od smlouvy v případě, že kupující neuhradil fakturu za zboží v termínu stanoveném touto smlouvou.

VI.

Úroky z prodlení

1. Nedodá-li prodávající zboží dle smlouvy v termínu dle čl. IV. odst. 1 anebo v požadované technické specifikaci dle této smlouvy, zaplatí kupujícímu smluvní pokutu ve výši 0,5% z ceny nedodaného zboží včetně DPH za každý, i započatý den prodlení.
2. Nezaplatí-li kupující kupní cenu včas, je povinen zaplatit prodávajícímu úrok z prodlení v souladu s občanským zákoníkem z oprávněně fakturované částky včetně DPH za každý den prodlení.
3. Úrok z prodlení je splatný do 30 dnů od data, kdy byla povinné straně doručena písemná výzva k jejich zaplacení oprávněnou stranou, a to na účet oprávněné strany uvedený v písemné výzvě

VII.

Záruka za jakost

1. Smluvní strany se dohodly, že prodávající poskytne kupujícímu na zboží dle této smlouvy záruku minimálně 24 měsíců. Záruka začne běžet ode dne odevzdání zboží kupujícímu.
2. Platí-li na některé součásti zboží záruka za jakost delší dobu, pak se na tuto součást věci doba záruky dle odstavce 1 vztahovat nebude.
3. Ostatní ujednání záruky za jakost se řídí ustanovením § 2113 a následujícími ustanoveními občanského zákoníku.

VIII.

Ustanovení přechodná a závěrečná

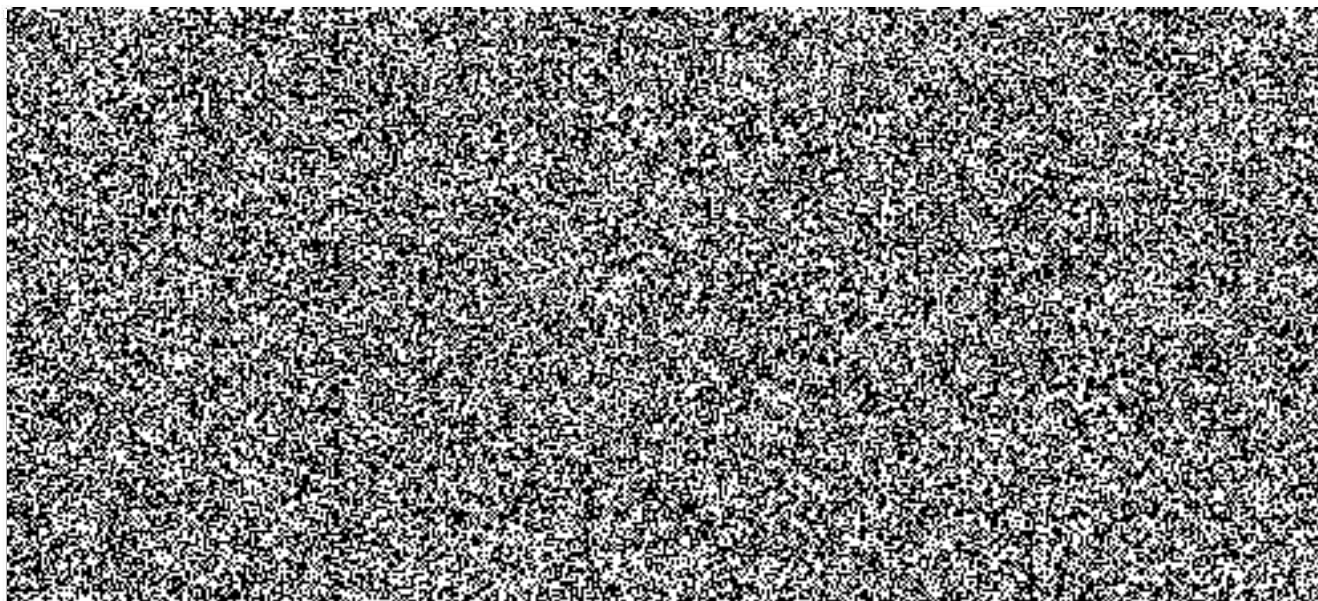
1. Smlouva nabývá platnosti dnem podepsání oběma smluvními stranami a účinnosti dnem uveřejnění prostřednictvím registru smluv v souladu s ustanovením § 6 zák. č. 340/2015 Sb., o zvláštních podmínkách účinnosti některých smluv, uveřejňování těchto smluv a o registru smluv.
2. Práva a povinnosti touto smlouvou výslovně neupravené se řídí příslušnými ustanoveními občanského zákoníku o smlouvě kupní.
3. Účastníci prohlašují, že tuto smlouvu uzavřeli na základě své pravé a svobodné vůle, že při jejím uzavírání nejednali v tísní či za nevýhodných podmínek, smlouvu si řádně přečetli a s jejím obsahem plně souhlasí, což stvrzují svými vlastnoručními podpisy.
4. Smlouva je vyhotovena ve třech stejnopisech, z nichž 2 obdrží kupující a jeden prodávající.

Příloha č. 1

Položkový rozpis – cenová kalkulace

Příloha č. 2

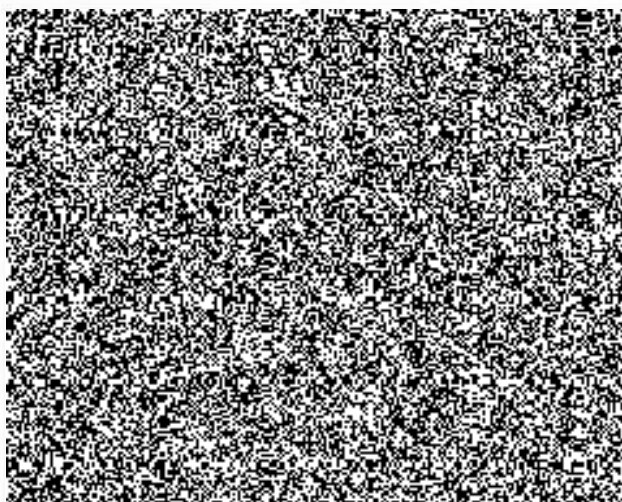
Podrobná technická specifikace



Příloha č. 1 – „Položkový rozpis – cenová kalkulace“

Položkový rozpis komponent EZS

položka	přesné označení nabízeného zboží	délka záruky v měsících	počet kusů	cena za ks Kč bez DPH	cena za položku Kč bez DPH
TCP/IP komunikátor bez krytu	E080-10	30	8		
komunikační interface pro objektové vysílače	GXYSMART LATIS	24	8		
LCD klávesnice	MK7	24	8		
klávesnice pro ústředny Galaxy Flex a Dimension	CP050-00-01 (MK8)	24	2		
modul posilovacího zdroje 2,75A v krytu s vestavěným koncentrátorem	P026-B	24	1		
koncentrátor	G8P	24	18		
sestava ústředny pro 48 zón včetně klávesnice s dotykovým displejem	GALAXYGD-48 CP045	24	2		
sestava ústředny pro 520 zón včetně klávesnice s dotykovým displejem	GALAXYGD-520 CP045	24	1		
ústředna v kitu s 5x koncentrátorem	GALAXYGD-520 KITG8P	24	1		
plastová krabice na povrchovou montáž klávesnic	A045	24	3		
duální detektor se zrcadlovou optikou	VW33440/Ex	24	2		
Cena celkem bez DPH					224 989,00 Kč
DPH 21%					47 247,69 Kč
Cena celkem s DPH					272 236,69 Kč



Příloha č. 2 – „Podrobná technická specifikace“

Požadované parametry jednotlivých komponent EZS

TCP/IP komunikátor bez krytu

Typ modulu	Ethernet komunikátor
Provedení	deska plošného spoje
Napájení	12 - 15 Vss
Odběr - klidový	110 mA
Odběr - max.	135 mA
Kompatibilita	Galaxy GD, Galaxy Flex v.3
Připojení	linka 1 RS-485
Indikace komunikace s ústřednou	ano, LED dioda
Protokol	TCP
Konektor	RJ-45
Komunikační rychlost	100Base-T / 10Base-T
Podpora DHCP	ne
Počet telefonních IP adres pro PCO	2
Nastavitelný IP port pro PCO	ano
Heartbeat	ano
Detekce sítě	ano
Test přenosové trasy	ano
Šifrování přenášených dat	ano (128 bit)
Třída prostředí	II - vnitřní všeobecně

Vyhovuje např. TCP/IP komunikátor bez krytu pro GALAXYGD, obj. kód E080-10.

komunikační interface pro objektové vysílače

Typ modulu	komunikační modul pro FAUTOR (SPELL-2)
Provedení	deska plošného spoje
Odběr - klidový	100 mA
Odběr - max.	200 mA
Kompatibilita	Galaxy Dimension a G3
Připojení	na RS-485 (Linka 1)
Indikace komunikace s ústřednou	ano, LED diody
Přenosové formáty	SPELL-2
Třída prostředí	I - vnitřní
Pracovní teplota	0 - 40 °C
Rozměry - výška	125 mm
Rozměry - šířka	175 mm
Rozměry - hloubka	38 mm

Vyhovuje např. komunikační interface pro objektové vysílače FAUTOR s protokolem SPELL2, obj. kód GXYSMART LATIS.

LCD klávesnice

Typ	LCD, programovací i ovládací
Odběr - klidový	70 mA
Odběr - max.	95 mA
Displej	dvouřádkový LCD, 32 znaků, programovatelné podsvícení
Kompatibilita	ústředny řady GALAXY
Počet funkčních kláves	2
Sabotážní kontakt	ano
Barva	bílá
Třída prostředí	II - vnitřní všeobecné

Vyhovuje např. LCD klávesnice Honeywell, obj. kód MK7.

klávesnice pro ústředny Galaxy Flex a Dimension

Typ	LCD, programovací i ovládací
Odběr - klidový	60 mA
Odběr - max.	95 mA
Displej	dvouřádkový LCD, 32 znaků, programovatelné podsvícení
Kompatibilita	ústředny řady GALAXY
Počet funkčních kláves	2
Sabotážní kontakt	ano
Barva	bílá
Třída prostředí	II - vnitřní všeobecné

Vyhovuje např. MK8 LCD klávesnice pro ústředny Galaxy Flex a Dimension, obj. kód CP050-00-01.

modul posilovacího zdroje v krytu s vestavěným koncentrátorem

Provedení	zdroj + koncentrátor v kovovém krytu
Napájecí napětí	230 V / 50 Hz / 85 VA
Max. trvalý odběr ze svorek AUX	1,5 A
Max. velikost dobij. proudu do AKU	1,25 A
Max. velikost záložního AKU	17Ah / 12V
Ochrana AKU proti hlubokému vybití	ano, odpojením AKU
Počet PGM výstupů	4
Typ PGM výstupů	tranzistorové SE (volitelně SC)
Zatížitelnost PGM výstupů	400 mA
Kompatibilita	Galaxy
Počet zón	8
Zakončení zón	DBAL (1k) volitelně EOL (1k)
Indikace	ano, LED
Třída prostředí	II - vnitřní všeobecné
Rozměry - výška	352 mm
Rozměry - šířka	440 mm
Rozměry - hloubka	88 mm

Vyhovuje např. modul posilovacího zdroje 2,75A v krytu s vestavěným koncentrátorem, obj. kód P026-B.

koncentrátor

Typ koncentrátoru	drátový
Provedení	v plastovém krytu
Odběr - klidový	50 mA
Kompatibilita	Galaxy Classic, G2, G3 a Dimension
Indikace komunikace s ústřednou	LED dioda
Počet zón	8
Zakončení zón	DBAL (1k) volitelně EOL (1k)
Sabotážní kontakt	ano
Počet PGM výstupů	4
Typ PGM výstupů	tranzistorové SE (volitelně SC)
Zatížitelnost PGM výstupů	max. 400 mA
Softwarově nastavitelná polarita	ano
Třída prostředí	II - vnitřní všeobecné
Barva krytu	bílá
Rozměry - výška	150 mm
Rozměry - šířka	162 mm
Rozměry - hloubka	39 mm

Vyhovuje např. koncentrátor G8P, obj. kód G8P/10.

sestava ústředny pro 48 zón včetně klávesnice s dotykovým displejem

Napájecí napětí	230 V / 50 Hz
Doporučený typ transformátoru	součástí dodávky
Max. trvalý odběr ze svorek AUX	1 A
Max. velikost dobij. proudu do AKU	1,25 A
Max. velikost záložního AKU	34 Ah / 12 V (do krytu Galaxy max 17 Ah)
Vlastní odběr ústředny	250 mA
Větvění sběrnic	zakázáno
Max. délka sběrnice	1000 m
Typ výstupu pro sirénu	releový
Zatížitelnost sirénového výstupu	1 A
Třída prostředí	II - vnitřní všeobecné
Stupeň zabezpečení	3
NBÚ	SS91=3
Zóny	
Základní počet zón ústředny	16
Maximální celkový počet zón	48
Maximální počet koncentrátorů	4
Bezdrátové zóny	ano, volitelné příslušenství
Pracovní frekvence	868 MHz
Zakončení zón	DBAL (1k, 2k2, 4k7, 5k6) volitelně EOL (1k, 2k2, 4k7, 5k6)
Počet typů zón	60
Globální vynechání zón v grupě	ano
Podsystémy	
Max. počet podsystémů	8
Částečné zapnutí / noční zapnutí	ano / ano
Automatické ovládání spol.prostoru	ano
Logické zapnutí spol. prostoru	ano
Knihovna (počet slov)	ano (538)

Programovatelné výstupy	
Zákl. počet PGM výstupů ústředny	8+6
Max. počet PGM výstupů	24+6
Zatížitelnost PGM výstupů	400 mA (10mA)
Počet typů výstupů	92
PGM výstup typu SPOJ	ano
Počet výstupů typu SPOJ	15
Počet všech spojů	64
Uživatelské parametry	
Počet uživatelských kódů	100
Max. počet uživatelů kontr. přístupu	100 (* podmnožina superuser)
Max. počet bezdr. ovladačů/klíčenek	50 (* podmnožina superuser)
Délka uživatelského kódu	čtyř až šestimístný
Počet vzorů přístupových práv	50
Paměť událostí	1000
Paměť událostí - průchodů čtečkami	500
Automatické zapnutí / vypnutí	ano
Týdenní časovače	ano (2x)
Týdenní časové rozvrhy	19
Kontrola detektorů před zapnutím	ano
Max. počet klávesnic	8
Funkční klávesy na klávesnici	2
Možnosti ovládání	
Číselným uživatelským kódem	ano
Bezdrátovým ovladačem / klíčenkou	ano
Bezkontaktní kartou	ano
Kontaktem (zónou typu key switch)	ano
Současná obsluha více uživatelů	ano (max 4)
Klávesnice	
LCD	ano (MK7)
LCD s vestavěnou čtečkou	ano (MK7PROX)
LCD s dotykovým displejem	ano (CP045, CP046)
Kontrola přístupu	
Max. počet čteček	8
Zákl. typ rozhraní pro příp. čteček	C080, C081, MAXM2000
Komunikátor pro VTS	
Komunikátor pro VTS	vestavěný
Programování a servis	ano
Základní komunikační formáty	Contact ID, SIA 1-4
Počet tel. čísel komunikátoru	2
Kontrola telefonní linky	ano
Komunikátor ISDN	
Programování a servis	ano
Ethernet komunikátor	
Ethernet komunikátor	volitelný E080-10
Programování a servis	ano
Podporované protokoly	TCP, UDP
Šifrovaný přenos	ano (programovatelné)

GSM komunikátor	
GSM komunikátor	ne
Komunikátor RS-232	
Komunikátor RS-232	interní RS232 port
Programování a servis	ano
Dálkový servis a programování	
Přes telefonní linku a modem	ano
Přímým připoj. na vyhrazen. rozhraní	ano
Základní parametry	
Počet sběrnic	1

Vyhovuje např. sestava ústředny GALAXYGD-48 včetně klávesnice CP045 s dotykovým displejem , obj. kód GALAXYGD-48 CP045.

sestava ústředny pro 520 zón včetně klávesnice s dotykovým displejem

Napájecí napětí	230 V / 50 Hz
Doporučený typ transformátoru	součástí dodávky
Max. trvalý odběr ze svorek AUX	1 A
Max. velikost dobij. proudu do AKU	1,25 A
Max. velikost záložního AKU	34 Ah / 12 V (do krytu Galaxy max 17 Ah)
Vlastní odběr ústředny	250 mA
Větvení sběrnic	zakázáno
Max. délka sběrnice	1000 m
Typ výstupu pro sířenu	releový
Zatížitelnost sířenového výstupu	1 A
Třída prostředí	II - vnitřní všeobecné
Stupeň zabezpečení	3
NBU	SS91=3
Zóny	
Základní počet zón ústředny	16
Maximální celkový počet zón	520
Maximální počet koncentrátorů	63
Bezdrátové zóny	ano, volitelné příslušenství C079
Pracovní frekvence	868 MHz
Zakončení zón	DBAL (1k, 2k2, 4k7, 5k6) volitelně EOL (1k, 2k2, 4k7, 5k6)
Počet typů zón	60
Globální vynechání zón v grupě	ano
Podsystemy	
Max. počet podsystemů	32
Částečné zapnutí / noční zapnutí	ano / ano
Automatické ovládání spol.prostoru	ano
Logické zapnutí spol. prostoru	ano
Knihovna (počet slov)	ano (538)
Programovatelné výstupy	
Zákl. počet PGM výstupů ústředny	8+6
Max. počet PGM výstupů	260+6
Zatížitelnost PGM výstupů	400 mA (10mA)
Počet typů výstupů	92
PGM výstup typu SPOJ	ano

Počet výstupů typu SPOI	15
Počet všech spojů	256
Uživatelské parametry	
Počet uživatelských kódů	999
Max.počet uživatelů kontr.přístupu	999 (* podmnožina superuser)
Max.počet bezdr. ovladačů/klíčenek	999 (* podmnožina superuser)
Délka uživatelského kódu	čtyř až šestimístný
Počet vzorů přístupových práv	100
Paměť událostí	1500
Paměť událostí - průchodů čtečkami	1000
Automatické zapnutí / vypnutí	ano
Týdenní časovače	ano (2x)
Týdenní časové rozvrhy	67
Kontrola detektorů před zapnutím	ano
Max. počet klávesnic	32
Funkční klávesy na klávesnici	2
Možnosti ovládání	
Číselným uživatelským kódem	ano
Bezdrátovým ovladačem / klíčenkou	ano
Bezkontaktní kartou	ano
Kontaktem (zónou typu key switch)	ano
Současná obsluha více uživatelů	ano (max 16)
Klávesnice	
LCD	ano (MK7)
LCD s vestavěnou čtečkou	ano (MK7PROX)
LCD s dotykovým displejem	ano (max. 4x CP045 nebo CP046)
Kontrola přístupu	
Max. počet čteček	64
Zákl. typ rozhraní pro přip.čteček	C080, C081, MAXM2000
Komunikátor pro VTS	
Programování a servis	ano
Základní komunikační formáty	Contact ID, SIA 1-4
Počet tel. čísel komunikátoru	2
Kontrola telefonní linky	ano
Komunikátor ISDN	
Komunikátor ISDN	modul A211
Programování a servis	ano
Počet tel. čísel komunikátoru	2
Ethernet komunikátor	
Ethernet komunikátor	volitelný E080-10
Programování a servis	ano
Podporované protokoly	TCP, UDP
Šifrovaný přenos	ano (programovatelně)
Komunikátor RS-232	
Komunikátor RS-232	interní RS232 port
Programování a servis	ano
Dálkový servis a programování	
Přes telefonní linku a modem	ano
Přímým připoj. na vyhrazen. rozhraní	ano

Základní parametry	
Počet sběrnic	4
GSM komunikátor	
GSM komunikátor	ne
Komunikátor pro VTS	
Komunikátor pro VTS	vestavěný
Přes telefonní linku a modem	ano
Přímým připoj. na vyhraz. rozhraní	ano
Základní parametry	
Počet sběrnic	4

Vyhovuje např. sestava ústředny GALAXYGD-520 včetně klávesnice CP045 s dotykovým displejem, obj. kód GALAXYGD-520 CP045.

ústředna v kitu s 5x koncentrátorem

Napájecí napětí	230 V / 50 Hz
Doporučený typ transformátoru	součástí dodávky
Max. trvalý odběr ze svorek AUX	1 A
Max. velikost dobij. proudu do AKU	1,25 A
Max. velikost záložního AKU	34 Ah / 12 V (do krytu Galaxy max 17 Ah)
Vlastní odběr ústředny	250 mA
Větvení sběrnic	zakázáno
Max. délka sběrnice	1000 m
Typ výstupu pro sirěnu	releový
Zatížitelnost sirénového výstupu	1 A
Třída prostředí	II - vnitřní všeobecné
Stupeň zabezpečení	3
NBÚ	SS91=3
Zóny	
Základní počet zón ústředny	16
Maximální celkový počet zón	520
Maximální počet koncentrátorů	63
Bezdrátové zóny	ano, volitelné příslušenství C079
Pracovní frekvence	868 MHz
Zakončení zón	DBAL (1k, 2k2, 4k7, 5k6) volitelně EOL (1k, 2k2, 4k7, 5k6)
Počet typů zón	60
Globální vynechání zón v grupě	ano
Podsystemy	
Max. počet podsystémů	32
Částečné zapnutí / noční zapnutí	ano / ano
Automatické ovládání spol. prostoru	ano
Logické zapnutí spol. prostoru	ano
Knihovna (počet slov)	ano (538)
Programovatelné výstupy	
Zákl. počet PGM výstupů ústředny	8+6
Max. počet PGM výstupů	260+6
Zatížitelnost PGM výstupů	400 mA (10mA)
Počet typů výstupů	92
PGM výstup typu SPOJ	ano

Počet výstupů typu SPOJ	15
Počet všech spojů	256
Uživatelské parametry	
Počet uživatelských kódů	999
Max. počet uživatelů kontr. přístupu	999 (* podmnožina superuser)
Max. počet bezdr. ovladačů/klíčenek	999 (* podmnožina superuser)
Délka uživatelského kódu	čtyř až šestimístný
Počet vzorů přístupových práv	100
Paměť událostí	1500
Paměť událostí - průchodů čtečkami	1000
Automatické zapnutí / vypnutí	ano
Týdenní časovače	ano (2x)
Týdenní časové rozvrhy	67
Kontrola detektorů před zapnutím	ano
Max. počet klávesnic	32
Funkční klávesy na klávesnici	2
Možnosti ovládání	
Číselným uživatelským kódem	ano
Bezdrátovým ovladačem / klíčenkou	ano
Bezkontaktní kartou	ano
Kontaktem (zónou typu key switch)	ano
Současná obsluha více uživatelů	ano (max 16)
Klávesnice	
LCD	ano (MK7)
LCD s vestavěnou čtečkou	ano (MK7PROX)
LCD s dotykovým displejem	ano (max. 4x CP045 nebo CP046)
Kontrola přístupu	
Max. počet čteček	64
Zákl. typ rozhraní pro příp. čteček	C080, C081, MAXM2000
Komunikátor pro VTS	
Programování a servis	ano
Základní komunikační formáty	Contact ID, SIA 1-4
Počet tel. čísel komunikátoru	2
Kontrola telefonní linky	ano
Komunikátor ISDN	
Komunikátor ISDN	modul A211
Programování a servis	ano
Počet tel. čísel komunikátoru	2
Ethernet komunikátor	
Ethernet komunikátor	volitelný E080-10
Programování a servis	ano
Podporované protokoly	TCP, UDP
Šifrovaný přenos	ano (programovatelné)
Komunikátor RS-232	
Komunikátor RS-232	interní RS232 port
Programování a servis	ano
Dálkový servis a programování	
Přes telefonní linku a modem	ano
Přímým připoj. na vyhrazen. rozhraní	ano

Základní parametry	
Počet sběrnic	4
GSM komunikátor	
GSM komunikátor	ne
Komunikátor pro VTS	
Komunikátor pro VTS	vestavěný

Vyhovuje např. ústředna GD520 v kitu s 5x koncentrátorem G8P, obj. kód GALAXYGD-520 KITG8P.

plastová krabice na povrchovou montáž klávesnic

Typ	na povrchovou montáž klávesnic CP045/CP046
Barva	bílá, RAL 9016

Vyhovuje např. plastová krabice na povrchovou montáž klávesnic CP045/CP046, obj. kód A045.

duální detektor se zrcadlovou optikou

Typ	PIR + MW
Dosah PIR vějíř - délka	15 m
Dosah MW - délka	15 m
Doporučená montážní výška	2,5 m
Paměť poplachu	ano
Antimasking	ano
Poplachový výstup	NC, 15 Vss / 100 mA
Sabotážní výstup	NC, 15 Vss / 100 mA
Citlivost	normální / vysoká
Indikace poplachu	LED dioda
Klasifikace	II 2G Ex ia IIB T4
Stupeň zabezpečení	3
NBÚ	SS91=3

Vyhovuje např. duální detektor se zrcadlovou optikou, funkcí AM do výbušných prostředí, obj. kód VW33440/Ex.

POŽÁDOVANE! PARAMETRY SOUHLASÍ!

