



SAAB



**Příloha č. 5
Platební kalendář**

**Příloha č. 5
Platební kalendář**



OBSAH

ROZSAH DOKUMENTU	2
1. ZÁKLADNÍ INFORMACE	2
1.1 ÚČEL	2
1.2 PODKLADY	2
2. ROZSAH DODÁVKY	2
3. PŘÍLOHA	3

ROZSAH DOKUMENTU

Tento dokument předkládá platební kalendář zavádění Komplexního bezpečnostního systému v metru pro Dopravní podnik hl. m. Prahy. Obsahuje i podrobný platební kalendář pro část A a B.

1. Základní informace

1.1 Účel

Účelem tohoto dokumentu je poskytnout podrobný popis platebního kalendáře.

1.2 Podklady

Platební kalendář bude v souladu se zákony České republiky a bude rozvržen podle přílohy 1 (Platební kalendář).

2. Rozsah dodávky

Doba dodání se odhaduje na 4 roky a 3 etapy a pokrývá oblasti tunelů, stanic, depa, centrálního vedení a kontrolního centra. Rozsah dodávek v jednotlivých letech je následující:

1. Etapa I

• První rok

- Vymezení projektu
- Stanovení vedení projektu - Project Management (PM)
- Návrh (design) systému
- Prováděcí projekt
- Technologická síť (Tech NW) - trať B
- Optická síť (Opto) - trať A a C

- **Druhý rok**

- Vedení projektu (PM)
- Prováděcí projekt
- Technologická síť – trať A a C (Tech NW)
- 10 stanic s Jednotnou integrační platformou - Unified Integration Platform (JIP)
- 5 stanic s uzavřeným televizním okruhem - Closed Circuit Tele Vision (CCTV)
- 5 stanic s místním rozhlasem - Public Notifying System (PA)
- 5 stanic s EZS
- 5 stanic s řízením vstupu - Access System (ACS)
- 5 stanic s nouzovým IP telefonním systémem - Emergency IP Telephone System (IPPho)

2. Etapa II

- **Třetí rok**

- Vedení projektu (PM)
- Prováděcí projekt
- 10 stanic s detekcí požáru – Electrical fire signalization (EPS)
- 36 stanic s Jednotnou integrační platformou
- 31 stanic s uzavřeným televizním okruhem CCTV
- 31 stanic s místním rozhlasem
- 31 stanic s EZS
- 31 stanic s řízením vstupu ACS
- 31 stanic s nouzovým IP telefonním systémem

3. Etapa III

- **Čtvrtý rok**

- Vedení projektu (PM)
- 11 stanic s Jednotnou integrační platformou
- 21 stanic s uzavřeným televizním okruhem CCTV
- 21 stanic s místním rozhlasem
- 21 stanic s EZS
- 21 stanic s řízením vstupu ACS
- 21 stanic s nouzovým IP telefonním systémem
- 11 stanic s automatickým informačním systémem - Stations with Automatic Information System (AIS)
- Rádio komunikace (Radiocom) – trať A, B a C
- Studie systému pro zrakově postižené (Guide)
- Pilotní projekt pro radiovou komunikaci a palubní zařízení ve vlaku na trati B

3. Příloha

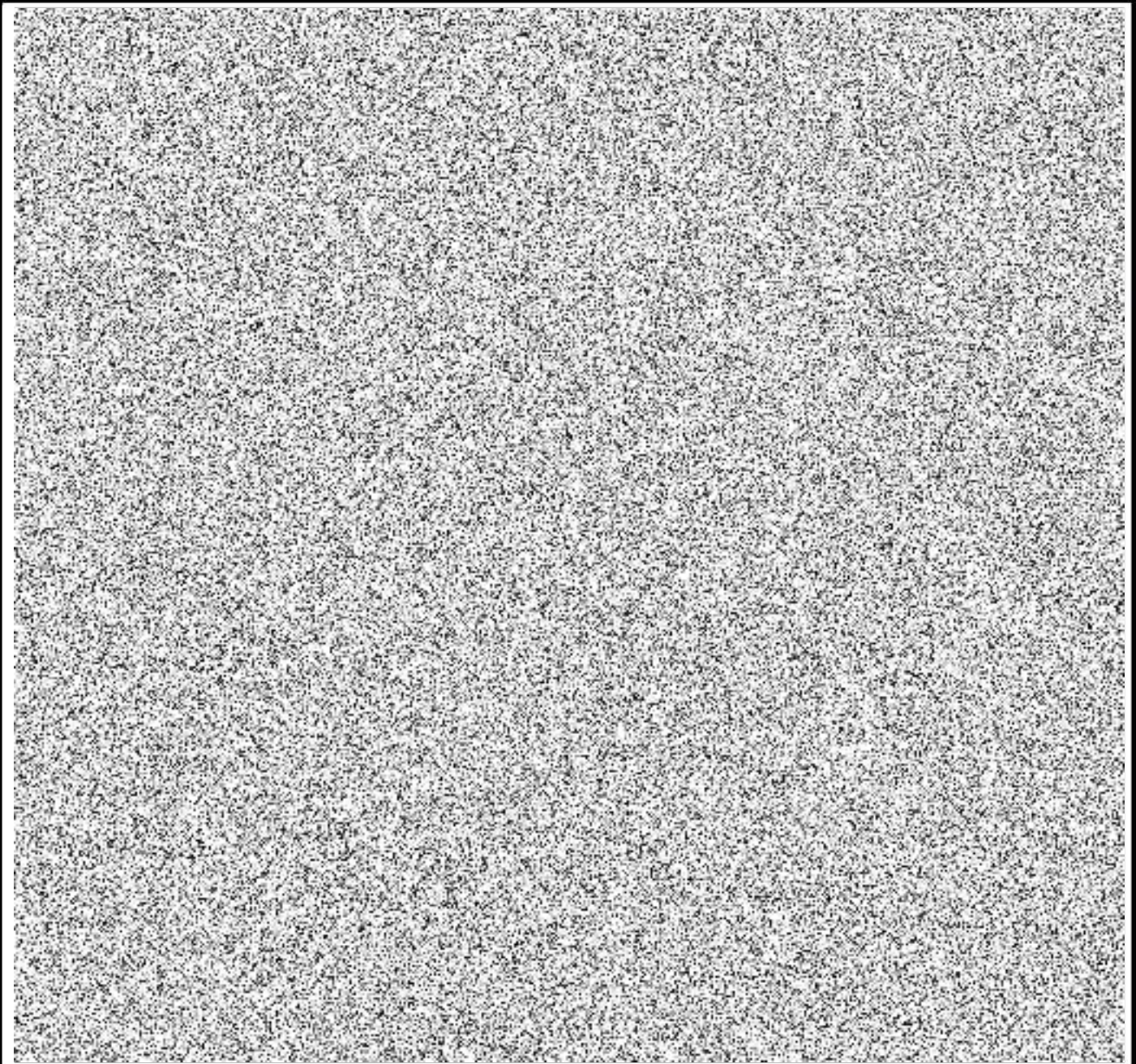
Příloha 1: Platební kalendář



		Datum	Dokument č. / Revize	
		05.11.08	Platební kalendář části A + B + C	
			Název dokumentu	Příloha č. 5

Celkový platební kalendář části A + B + C

Všechny ceny jsou uvedeny v Kč



Právo na zaplacení jednotlivých splátek Ceny vznikne společností SAAB a AŽD vždy poté, kdy společnost SAAB nebo AŽD předá Objednateli v souladu s čl. 9 této Smlouvy část Díla, ke které se taková splátka vztahuje.

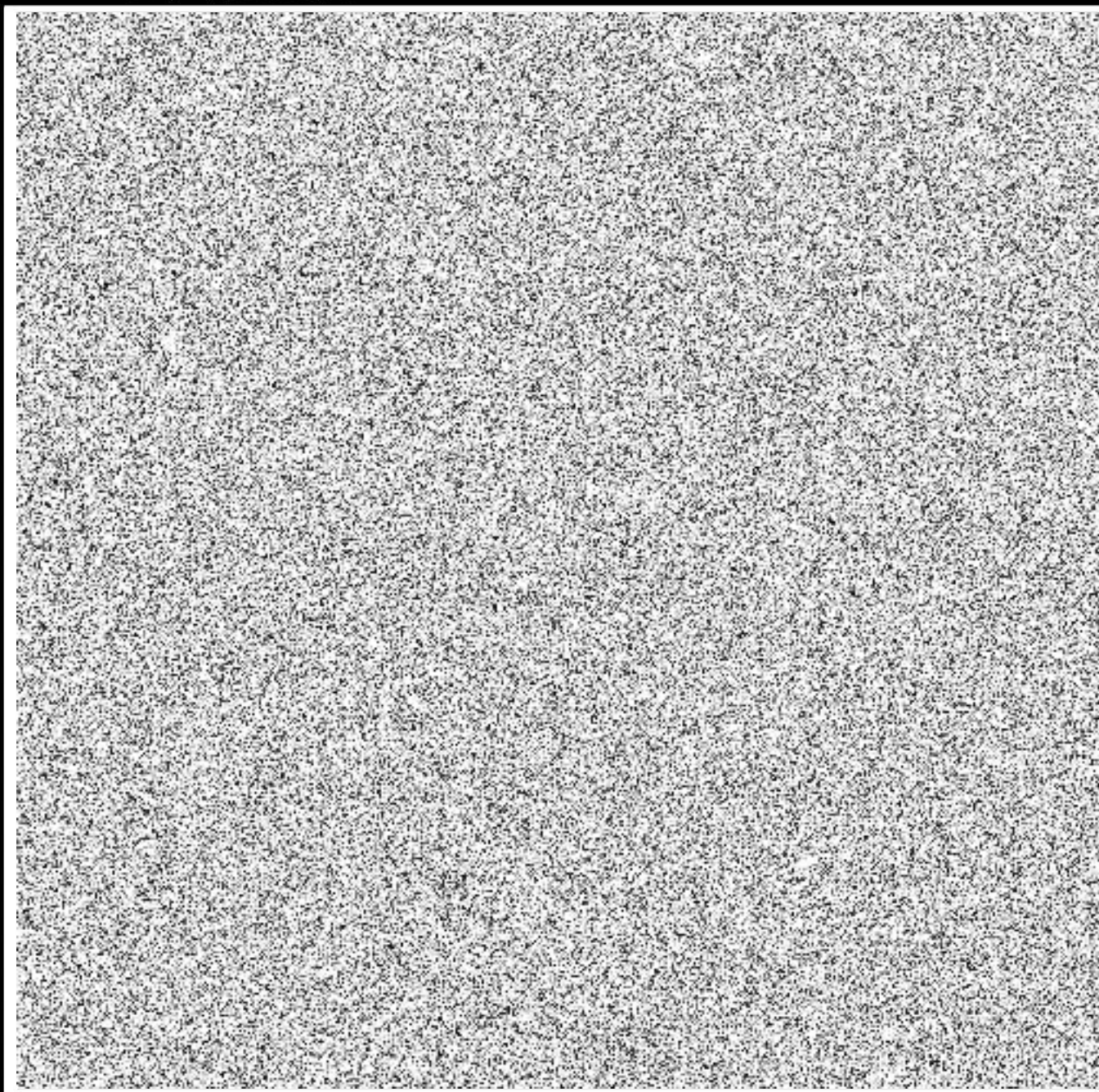


SAAB

	Datum	Dokument č. / Revize	
	05.11.08	Platební kalendář částí A + B	
		Název dokumentu	Příloha č. 5

Platební kalendář částí A + B

Všechny ceny jsou uvedeny v Kč



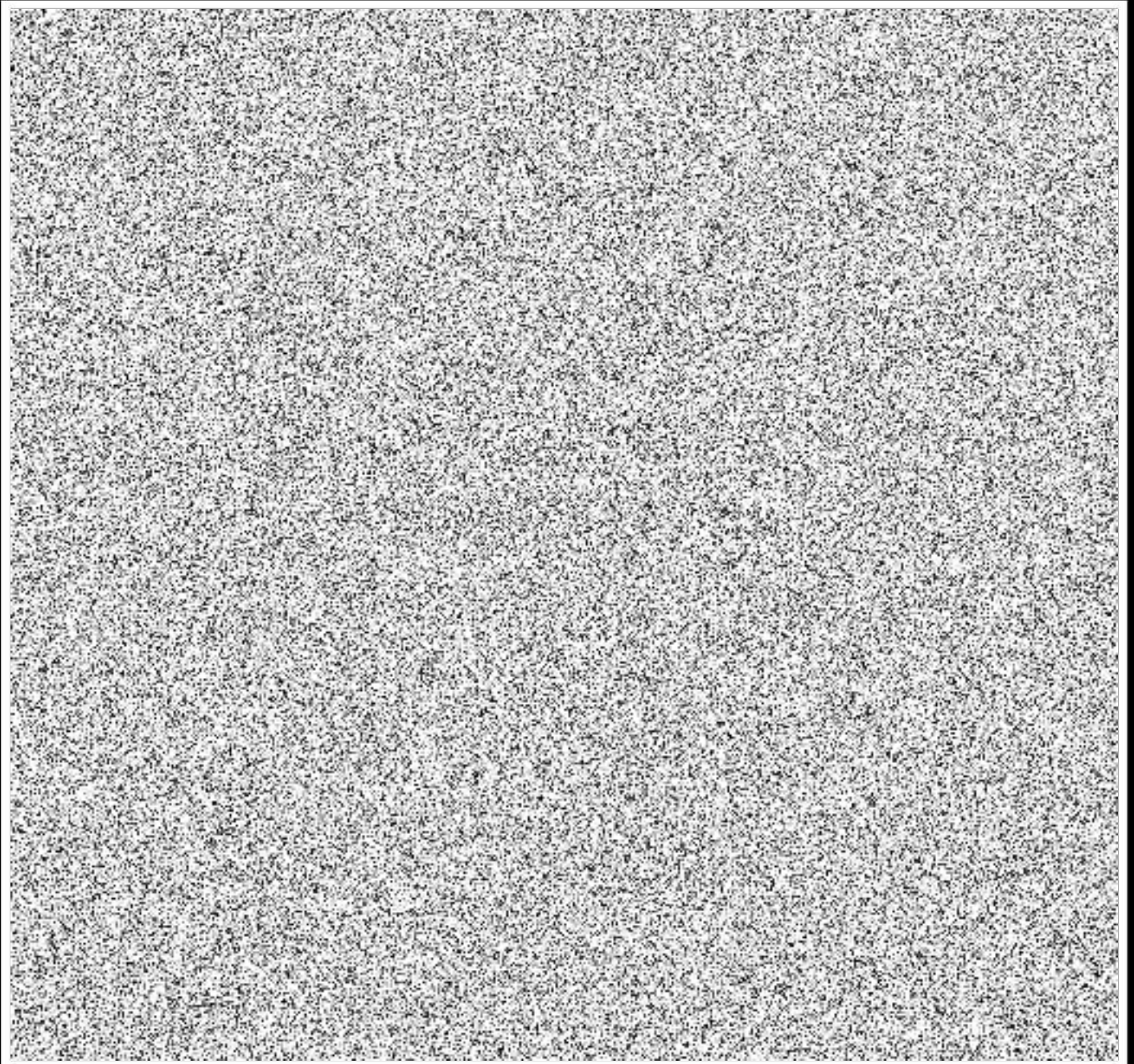
Právo na zaplacení jednotlivých splátek Ceny vznikne společností SAAB a AŽD vždy poté, kdy společnost SAAB nebo AŽD předá Objednateli v souladu s čl. 9 této Smlouvy část Díla, ke které se taková splátka vztahuje



		Datum	Dokument č. / Revize	
		05.11.08	Platební kalendář části C	
			Název dokumentu	Příloha č. 5

Platební kalendář části C

Všechny ceny jsou uvedeny v Kč



Právo na zaplacení jednotlivých splátek Ceny vznikne společností SAAB a AŽD vždy poté, kdy společnost SAAB nebo AŽD předá Objednateli v souladu s čl. 9 této Smlouvy část Díla, ke které se taková splátka vztahuje