

**DODATEK č. 21**  
(dále také jen „dodatek“)  
**k pojistné smlouvě č.**  
**8067934715**  
(dále také jen „pojistná smlouva“)

Smluvní strany:

**ČSOB Pojišťovna, a. s., člen holdingu ČSOB**

se sídlem Masarykovo náměstí 1458, Zelené Předměstí

53002 Pardubice, Česká republika

IČO: 45534306, DIČ: CZ699000761

zapsaná v obchodním rejstříku u Krajského soudu Hradec Králové, oddíl B, vložka 567

(dále jen pojistitel)

pojistitele zastupuje: Petra Prellová, account manager

a

**Zdravotní ústav se sídlem v Ústí nad Labem**

se sídlem / místem podnikání Moskevská 1531/15

40001, Ústí nad Labem-centrum

IČO: 71009361

Výpis z Registru ekonomických subjektů ČSÚ v ARES

(dále jen „pojistník“)

pojistníka zastupuje: Ing. Pavel Bernáth, ředitel

se dohodly, že výše uvedená pojistná smlouva se mění a doplňuje takto:

## **Článek I.** **Změna již existujících právních vztahů pojištění sjednaných pojistnou smlouvou**

### **1. Pojištění vozidel sjednané článkem II. pojistné smlouvy se ode dne nabytí účinnosti tohoto dodatku mění následovně:**

#### **NOVÉ**

Pojistitel a pojistník výslovně sjednávají, že **pojištění se** ode dne nabytí účinnosti tohoto dodatku **NOVĚ VZTAHUJE i na následující hodnoty pojistného zájmu (následující nové předměty pojištění)**, a to s parametry pojištění uvedenými u jednotlivých nových hodnot pojistného zájmu (nových předmětů pojištění):

V souladu s článkem I. pojistné smlouvy se toto pojištění řídí také Všeobecnými pojistnými podmínkami - zvláštní část Pojištění vozidel VPP HA 2014 (dále jen "VPP HA 2014"). Dále se toto pojištění řídí také podmínkami pro poskytování Asistenční služby AS 2014 (dále jen "AS 2014").

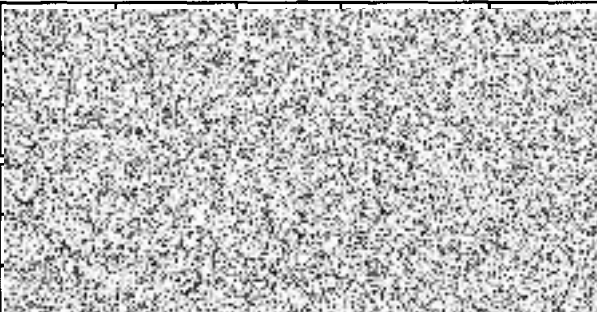
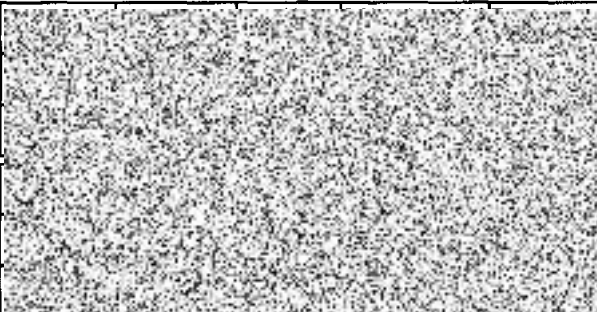
Nadstandardní asistenční služby se řídí podmínkami pro poskytování Asistenční služby NADSTANDARD ASN 2014 (dále jen "ASN 2014").

Všechny pojistné podmínky uvedené v tomto odstavci výše jsou nedílnou součástí a přílohou této pojistné smlouvy.

#### **ROZSAH POJIŠTĚNÍ**

Vozidlo							Pojistná doba		Rozsah pojištění				
P.č.	Registrační značka	Tovární značka / typ / druh	VIN/č.karoserie	Rok výroby	Pojistná hodnota	Vlastnictví vozidla	Počátek pojištění 00:00 hod	Konec pojištění 00:00 hod	Pojistná částka (Kč)	Roční limit pojištění plnění (Kč)	Pojištění	Spoluúčast (Kč)	Územní rozsah
141	1UD9119	Škoda / FABIA osobní	TMBJP6NJ3MZ009510	2020	obvyklá cena	vlastní	14.10.2020		655 000	114	1500	5 000	Evropa
							14.10.2020						
							14.10.2020						
142	1UD9154	Škoda / FABIA osobní	TMBJP6NJ4MZ011427	2020	obvyklá cena	vlastní	14.10.2020		655 000	114	1500	5 000	Evropa
							14.10.2020						
							14.10.2020						
143	1UD9153	Škoda / FABIA osobní	TMBJP6NJ7MZ011468	2020	obvyklá cena	vlastní	14.10.2020		655 000	114	1500	5 000	Evropa
							14.10.2020						
							14.10.2020						
144	1UD9155	Škoda / FABIA osobní	TMBJP6NJ8MZ011527	2020	obvyklá cena	vlastní	14.10.2020		655 000	114	1500	5 000	Evropa
							14.10.2020						
							14.10.2020						
145	1UD9117	Škoda / FABIA osobní	TMBJP6NJ0MZ011571	2020	obvyklá cena	vlastní	14.10.2020		655 000	114	1500	5 000	Evropa
							14.10.2020						
							14.10.2020						
146	1UD9118	Škoda / FABIA osobní	TMBJP6NJXMZ011786	2020	obvyklá cena	vlastní	14.10.2020		655 000	114	1500	5 000	Evropa
							14.10.2020						
							14.10.2020						

Číslo pojistné smlouvy: 8067934715 dodatek 21

147	1UD9152	Škoda / FABIA osobní	/	TMBJP6NJ5MZ01182	2020	obvyklá cena	vlastní	14.10.2020		
								14.10.2020		
								14.10.2020		
148	1UD9116	Škoda / FABIA osobní	/	TMBJP6NJ2MZ01188	2020	obvyklá cena	vlastní	14.10.2020		
								14.10.2020		
								14.10.2020		

### ASISTENČNÍ SLUŽBA

V případě havárie, odcizení nebo poruchy motorového vozidla druhu: osobní, terénní, dodávkové, obytné, nákladní, taháč návěsů, autobus, se pojištěný může obrátit na asistenční službu **ČSOB Pojišťovna Asistence** na telefon +420 224 224 224 s nepřetržitou službou 24 hodin denně. Rozsah a podmínky asistenčních služeb jsou dány podmínkami AS 2014, které jsou přílohou této pojistné smlouvy.

### POJISTNÉ PLNĚNÍ

Podmínkou vzniku práva na pojistné plnění za škodnou událost spočívající v odcizení vozidla nebo jeho části krádeží nebo loupežným přepadením ve smyslu části A čl. II odst. 2 VPP HA 2014 je, že vozidlo bylo v době vzniku škodné události zabezpečeno minimálně způsobem stanoveným ve VPP HA 2014 části F Předpis zabezpečení vozidel proti odcizení.

### VÝKLAD POJMŮ

Zkratkou (pojmem) **HA** se pro účely této pojistné smlouvy rozumí havarijní pojištění vozidla dle části A čl. II odst. 1 VPP HA 2014 pro případ působení pojistných nebezpečí střet, pád, náraz, požár, výbuch, blesk, krupobití, vichřice, pád jakýchkoliv věcí, povodeň, záplava, zásah cizí osoby, pohřešování v příčinné souvislosti s dopravní nehodou šetřenou policií.

Zkratkou (pojmem) **ODC** se pro účely této pojistné smlouvy rozumí pojištění odcizení vozidla dle části A čl. II odst. 2 VPP HA 2014 pro případ působení pojistných nebezpečí odcizení krádeží nebo loupežným přepadením.

Zkratkou (pojmem) **ASNdo** se pro účely této pojistné smlouvy rozumí Asistenční služby NADSTANDARD pro osobní, dodávková, terénní a obytná vozidla s celkovou hmotností do 3,5t v rozsahu dle ASN 2014.

## Článek II.

### Změny ve výši pojistného za všechna pojištění sjednaná pojistnou smlouvou po nabytí účinnosti tohoto dodatku

Výše pojistného za jednotlivá pojištění činí:

	Pojištění	Změna ročního pojistného	Roční pojistné po změnách
1.	Pojištění vozidel		
	Součet		
<b>Změna pojistného celkem</b>			
Od 14.10.2020 00:00 hodin do 01.06.2021 00:00 hodin			
Součet splátek pojistného z předešlého dodatku číslo 20			
Od 14.10.2020 00:00 hodin do 01.06.2021 00:00 hodin			
Součet			

**Změna pojistného** = pokud se tímto dodatkem ruší stávající pojištění a zároveň se toto pojištění znovu sjednává z důvodu změny pojištění, je to rozdíl mezi původní a novou výší pojistného (kladná nebo záporná částka) *nebo* pokud se tímto dodatkem sjednává nové pojištění, je to výše pojistného za nově sjednané pojištění (kladná částka) *nebo* pokud se tímto dodatkem ruší stávající pojištění, je to výše pojistného za zrušené pojištění (záporná částka)

**Změna ročního pojistného** = změna pojistného vyjádření v ročním pojistném

**Roční pojistné po změnách** = pojistné za všechna platná pojištění sjednaná pojistnou smlouvou a dodatky pojistné smlouvy vyjádřené v ročním pojistném

### Splátkový kalendář

Placení pojistného za všechna pojištění sjednaná pojistnou smlouvou a po změnách provedených tímto dodatkem pojistné smlouvy se do 01.06.2021 00:00 hodin řídí následujícím splátkovým kalendářem:

Datum splátky pojistného	Splátka pojistného
14.10.2020	
01.12.2020	
01.03.2021	

Pojistné poukáže pojistník na účet ČSOB Pojišťovny, a. s., člena holdingu ČSOB,  
číslo

Pojistitel a pojistník sjednávají délku pojistného období ve všech pojištěních sjednaných tímto dodatkem pojistné smlouvy následovně:

- první pojistné období ve všech pojištěních sjednaných tímto dodatkem pojistné smlouvy se sjednává v délce ode dne počátku všech pojištění sjednaných tímto dodatkem pojistné smlouvy do nejbližšího následujícího dne konce pojistného období všech pojištění sjednaných samotnou pojistnou smlouvou, nebo je-li pojištění sjednáno na dobu kratší, tak se první pojistné období sjednává v délce rovné pojistné době;
- druhé a každé další pojistné období ve všech pojištěních sjednaných tímto dodatkem pojistné smlouvy se sjednává v délce shodné s délkou pojistných období ve všech pojištěních sjednaných samotnou pojistnou smlouvou.

Výše pojistného za další pojistné období se řídí splátkovým kalendářem zaslaným pojistníkovi na začátku dalšího pojistného období.

### Článek III. Závěrečná ustanovení

1. Tento dodatek nabývá platnosti dnem jeho podpisu oběma smluvními stranami a účinnosti dnem 14.10.2020

#### 2. Prohlášení pojistníka

2.1. Prohlášení pojistníka, je-li pojistník fyzickou osobou: Prohlašuji a svým podpisem níže stvrzuji, že:

- jsem byl před uzavřením pojistné smlouvy, zcela v souladu s ustanovením čl. 13 a čl. 14 Nařízení Evropského parlamentu a Rady (EU) č. 2016/679 ze dne 27. dubna 2016 o ochraně fyzických osob v souvislosti se zpracováním osobních údajů a o volném pohybu těchto údajů a o zrušení směrnice 95/46/ES (obecné nařízení o ochraně osobních údajů; dále jen "GDPR"), pojistitelem řádně a detailně (co do vysvětlení obsahu a významu všech jeho jednotlivých ustanovení) seznámen s Informacemi o zpracování osobních údajů (tzv. Informačním memorandem);
- seznámení s Informačním memorandem za pojistitele provedla právě ta konkrétní fyzická osoba, která za pojistitele podepsala tuto pojistnou smlouvu (přičemž adresátem uvedených informací může být pojišťovací makléř, coby pojišťovací zprostředkovatel zastupující pojistníka);
- po seznámení se s Informačním memorandem a před uzavřením pojistné smlouvy mně byl dán naprosto dostatečný časový prostor pro vlastní seznámení se s Informačním memorandem a pro zodpovězení všech mých případných dotazů k Informačnímu memorandu;
- beru na vědomí a jsem srozuměn s informací pojistitele o tom, že Informační memorandum je a bude zájemci o pojištění resp. pojistníkovi a jinému účastníkovi pojištění k dispozici na internetových (webových) stránkách pojistitele na adrese [www.csobpoj.cz](http://www.csobpoj.cz) nebo na vyžádání pojistníka u té konkrétní fyzické osoby, která jménem pojistitele podepsala tuto pojistnou smlouvu, anebo na kterémkoliv obchodním místě pojistitele.

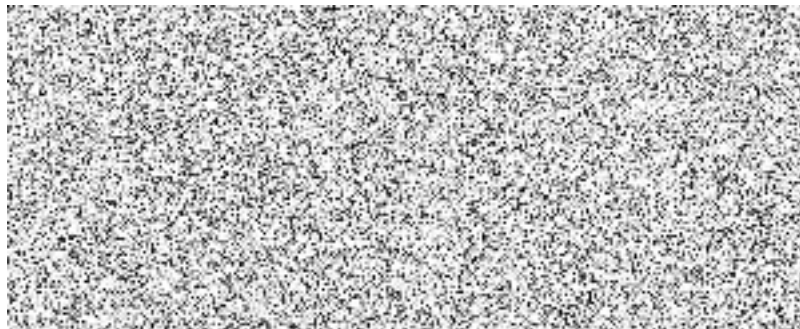
2.2. Prohlašuji a svým podpisem níže stvrzuji, že:

- a) jsem byl před uzavřením této pojistné smlouvy, zcela v souladu s ustanovením § 2774 občanského zákoníku, pojistitelem řádně a detailně (co do vysvětlení obsahu a významu všech jejích jednotlivých ustanovení) seznámen s Infolistem produktu, s Informačním dokumentem o pojistném produktu, s rozsahem pojištění a s všeobecnými pojistnými podmínkami (dále také jen "pojistné podmínky"), které jsou nedílnou součástí této pojistné smlouvy;
  - b) jsem byl před uzavřením této pojistné smlouvy podrobně seznámen se všemi vybranými ustanoveními pojistných podmínek zvláště uvedenými v dokumentu „Infolist produktu“, která by mohla být považována za ustanovení neočekávaná ve smyslu ustanovení § 1753 občanského zákoníku, a souhlasím s nimi. Dále prohlašuji, že mé odpovědi na písemné dotazy pojistitele ve smyslu ustanovení § 2788 občanského zákoníku jsou pravdivé a úplné;
  - c) seznámeni s Informačním dokumentem o pojistném produktu a s pojistnými podmínkami za pojistitele provedla právě ta konkrétní fyzická osoba, která za pojistitele podepsala tuto pojistnou smlouvu (příčemž adresátem uvedených informací může být pojišťovací makléř, coby pojišťovací zprostředkovatel zastupující pojistníka);
  - d) po seznámení se s obsahem všech předmluvních a smluvních dokumentů a před uzavřením pojistné smlouvy mně byl dán naprosto dostatečný časový prostor pro vlastní seznámení se s obsahem a významem těchto dokumentů a pro zodpovězení všech mých případných dotazů k těmto dokumentům;
  - e) před uzavřením pojistné smlouvy mi byly v listinné podobě poskytnuty Informační dokument o pojistném produktu a pojistné podmínky;
  - f) jsem v dostatečné době před uzavřením této pojistné smlouvy obdržel od pojišťovacího makléře Záznam z jednání, včetně všech jeho příloh;
  - g) v souladu s ustanovením § 128 odst. 1 zákona č. 277/2009 Sb., o pojišťovnictví, ve znění pozdějších předpisů, uděluji pojistiteli souhlas s poskytnutím informací týkajících se pojištění:
    - členům skupiny ČSOB, jejichž seznam je uveden na internetových stránkách [www.csob.cz/skupina](http://www.csob.cz/skupina) a
    - ostatním subjektům podnikajícím v pojišťovnictví a zájmovým sdružením či korporacím těchto subjektů.
3. Ostatní ustanovení pojistné smlouvy, než ustanovení výslovně zmíněná v tomto dodatku, se tímto dodatkem nijak nemění.
4. Správce pojistné smlouvy: Petra Prellová
5. Počet stran dodatku pojistné smlouvy bez příloh: 9
6. Přílohy:  
1) Makléřská doložka
7. Tento dodatek pojistné smlouvy je vyhotoven ve 4 stejnopisech shodné právní síly, přičemž jedno vyhotovení obdrží pojistník, jedno makléř a zbývající dvě pojistitel.

Číslo pojistné smlouvy: 8067934715 dodatek 21

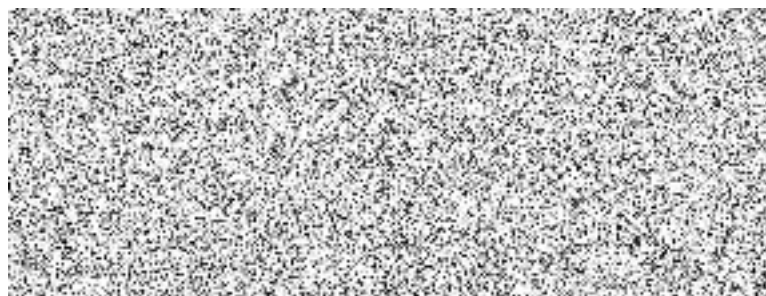
8. Smluvní strany tohoto dodatku po jeho důkladném přečtení výslovně prohlašují, že si tento dodatek přečetly, že jej uzavírají podle své pravé a svobodné vůle, určitě, vážně a srozumitelně, nikoliv v tísní či za nápadně nevýhodných podmínek a že s jeho obsahem souhlasí. Na důkaz toho připojují vlastnoruční podpisy svých oprávněných zástupců.

V Ústí nad Labem, dne 8.10.2020



razítko a podpis pojistníka

V Ústí nad Labem, dne 8.10.2020



razítko a podpis pojistitele



## Splátkový kalendář k dodatku č. 21 pojistné smlouvy č. 8067934715

Tento splátkový kalendář upravuje splátky pojistného za změnu pojištění dle výše uvedeného dodatku pojistné smlouvy na pojistné období nebo na pojistnou dobu od 14.10.2020 00:00 hodin do 01.06.2021 00:00 hodin.

Pojistník je povinen platit pojistné v následujících termínech a splátkách:

Datum splátky pojistného	Splátka pojistného
14.10.2020	
01.12.2020	
01.03.2021	



Pojistné se považuje za uhrazené dnem připsání na účet ČSOB Pojišťovny, a. s., člena holdingu ČSOB.

V Ústí nad Labem, dne 8.10.2020



## **Příloha č. 1 Makléřská doložka**

*Pojistník Zdravotní ústav v Ústí nad Labem pověřil písemnou plnou mocí, předanou pojistiteli před uzavřením této pojistné smlouvy, pojišťovacího makléře Ústecká Makléřská Společnost s.r.o., Masarykova 633/318, Ústí nad Labem - Bukov 400 01 výkonem zprostředkovatelské činnosti v pojišťovnictví týkající se jeho pojistného zájmu. Veškeré právní úkony a jiná sdělení pojistitele týkající se pojištění sjednaného touto pojistnou smlouvou a určená pojistníkovi doručí pojistitel vždy kromě pojistníka také výše uvedenému pojišťovacímu makléři. Pojistník se zavazuje informovat pojistitele písemně o tom, že plná moc jím udělená výše uvedenému pojišťovacímu makléři z jakýchkoliv důvodů zanikla, a to nejdéle do 10 dnů ode dne, kdy se pojistník o důvodu zániku plné moci dozvěděl.*