

# Kupní smlouva č. 220010244/4

## PRODÁVAJÍCÍ:

**Obchodní firma/název/jméno a příjmení:** Město Litoměřice

**Sídlo:** 412 01 Litoměřice, Mírové náměstí 15/7

**Identifikační číslo:** 00263958

**Daňové identifikační číslo:** CZ00263958

**Zastoupená:** Mgr. Karel Krejza

**Obchodní rejstřík:**

**Datum zápisu do obchodního rejstříku:**

**Kód územní jednotky:**

**Bankovní spojení:** [REDACTED]

**Ke smluvnímu jednání pověřen:**

**Číslo účtu:** [REDACTED]

**Telefon/fax/e-mail:**

## KUPUJÍCÍ:

**Obchodní firma:** Hradecká lesní a dřevařská společnost a.s.

**Sídlo:** Hradec Králové, Malé náměstí 111/4, PSČ 500 03

**Identifikační číslo:** 60913827

**Daňové identifikační číslo:** CZ60913827

**Zastoupená:** Ing. František Dejnožka

**Obchodní rejstřík:** Krajský soud v Hradci Králové, oddíl B, číslo vložky 1097

**Datum zápisu do obchodního rejstříku:** 6.6.1994

**Bankovní spojení:** [REDACTED]

**Číslo účtu:** [REDACTED]

**Ke smluvnímu jednání pověřen:** [REDACTED]

**Telefon/fax/e-mail:** [REDACTED]

- Místo, kam má být dříví odesláno:** Jemnice
- Způsob dodání:** Silniční nákladní dopravou
- Doba dodání:** 01.10.2020 - 31.12.2020
- Expedici dříví organizuje:** konečný příjemce
- Dopravu smluvně zajišťuje a hradí:** konečný příjemce
- Místo přejímky:** Odvozní místo
- Způsob přejímky:** fyzická
- Osoba provádějící přejímku:**  
EMPO HOLZ s.r.o.  
sídlo: Jemnice identifikační číslo: 25525671
- Konečný příjemce:**  
**Číslo KS konečného příjemce:** 220014014/00 EMPO  
Obchodní firma/název/jméno a příjmení: EMPO HOLZ s.r.o.  
Sídlo: 675 31 Jemnice, U Černého mostu 1029  
IČ: CZ25525671  
DIČ: 25525671

## 10. Druh dříví, cena za m3, množství:

Celkové množství v MJ: 50.00

Cena FCO: EXW Ze závodu

Druh

Cena Měna MJ

PVJ, MD, I. 5a+ tl.st.,M3  
I16 4m a 5m

M3

PVJ, MD, II. 3a tl.st.,M3  
I16 4m a 5m

M3

PVJ, MD, II. 3b tl.st.,M3  
I16 4m a 5m

M3

PVJ, MD, II. 4a tl.st.,M3  
I16 4m a 5m

M3

PVJ, MD, II. 4b tl.st.,M3  
I16 4m a 5m

M3

PVJ, MD, II. 5a+ tl.st.,M3  
I16 4m a 5m

M3

PVJ, MD, III.A 3b tl.st.,M3  
I16 4m a 5m

M3

PVJ, MD, III.A 4a tl.st.,M3  
I16 4m a 5m

M3

PVJ, MD, III.A 4b tl.st.,M3  
I16 4m a 5m

M3

PVJ, MD, III.A 5a+ tl.st.,M3  
I16 4m a 5m

M3

PVJ, MD, III.B 2a tl.st.,M3  
I16 4m a 5m

M3

PVJ, MD, III.B 2b tl.st.,M3  
I16 4m a 5m

M3

PVJ, MD, III.B 3a tl.st.,M3  
I16 4m a 5m

M3

PVJ, MD, III.B 3b tl.st.,M3  
I16 4m a 5m

M3

PVJ, MD, III.B 4a+ tl.st.,M3  
I16 4m a 5m

M3

PVJ, MD, III.C 2a tl.st.,M3  
I16 4m a 5m

M3

PVJ, MD, III.C 2b tl.st.,M3  
I16 4m a 5m


M3

PVJ, MD, III.C 3a tl.st.,M3  
I16 4m a 5m


M3

PVJ, MD, III.C 3b tl.st.,M3  
I16 4m a 5m

M3

Druh	Cena	Měna	MJ
PVJ, MD, III.C 4a+ tl.st.,M3 II6 4m a 5m			M3
PVJ, MD, III.D 2a+ tl.st.,M3 II6 4m a 5m			M3
PVJ, MD, III.Kůrovec 2a+ tl.st.,M3 II6 4m a 5m			M3

## 11. Jakost dříví, provedení a obal:

Fyzická přejímka před expedicí: kontakt 

Způsob fakturace:

- datum uskutečnění zdanitelného plnění je datum dodání
- fakturace dodavatelem na základě přejímky na OM

Technické parametry: kvalita dříví dle Doporučených pravidel a podmínek odběratele.

MD kubírováno dle BO oddenků

MD I.tř. - čep +50cm, délky 4 a 5m

MD II.tř. + výběr - čep +30cm, délky 4, 5, 6m

MD III.tř. (B, C, D) - čep +20cm, délky 4-12m

Dodávat sdružené výřezy, kde je kmen rozdělen do sekcí podle kvality bez odřezaného oddenku. Vrškovou kulatinu III.j. ve výřezech nedodávat.

Pokud bude nakládka z titulu množství skládek delší než 1 hod. 15 min., bude účtována sazba 1200Kč/hod.

Celkovou délku času, přesahující standardní čas nakládky poznamená přejímač spol. EMPO do dodacího listu a bude podkladem pro odečet – snížení fakturované hodnoty dodávky.

Srážka na dopravu - při větších dopravních vzdálenostech může být uplatněna dle pokynu přejímače srážka 100 Kč/m<sup>3</sup>.

V případě, že konečný příjemce zaplatí Hradecké lesní a dřevařské společnosti a.s. za dodaný předmět prodeje řádně a včas, činí doba splatnosti podle této kupní smlouvy 60 dní ode dne vystavení daňového dokladu uskutečněného podle této kupní smlouvy.

V případě, že se konečný příjemce dostane do prodlení s řádným a včasným zaplacením Hradecké lesní a dřevařské společnosti a.s. za dodaný předmět prodeje, činí doba splatnosti podle této kupní smlouvy 3 dny ode dne, kdy konečný příjemce zaplatí řádně Hradecké lesní a dřevařské společnosti a.s.

12. **Splatnost kupní ceny:** 60 dnů od vystavení daňového dokladu

13. **Nedílná součást této KS:** Nedílnou součástí této kupní smlouvy jsou Obchodní podmínky nákupu a prodeje dříví umístěné na webových stránkách kupujícího [www.hlds.cz](http://www.hlds.cz). Prodávající výslovně prohlašuje, že se se zněním těchto Obchodních podmínek seznámil a souhlasí, že se bude řídit jejich ustanoveními.

14. Pro účely vystavování daňových dokladů kupujícím za prodávajícího smluvní strany sjednávají následující závazné číselné řady:

V.  
dne



V Hradci Králové  
dne: 07.10.2020

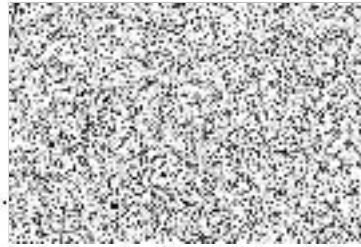
**Prodávající:**



Město Litoměřice



**Kupující:**



Hradecká lesní a dřevařská společnost a.s.

## DOHODA

### o elektronickém vystavování daňových dokladů kupujícím za prodávajícího

#### PRODÁVAJÍCÍ:

**Obchodní firma/název/jméno a příjmení:** Město Litoměřice

**Sídlo:** 412 01 Litoměřice, Mírové náměstí 15/7

**Identifikační číslo:** 00263958

**Daňové identifikační číslo:** CZ00263958

**Zastoupená:** Mgr. Karel Krejza


**Obchodní rejstřík:**

**Datum zápisu do obchodního rejstříku:**

**Kód územní jednotky:**

**Bankovní spojení:** 

**Ke smluvnímu jednání pověřen:**

**Číslo účtu:** 

**Telefon/fax/e-mail:**

#### KUPUJÍCÍ:

**Obchodní firma:** Hradecká lesní a dřevařská společnost a.s.

**Sídlo:** Hradec Králové, Malé náměstí 111/4, PSČ 500 03


**Identifikační číslo:** 60913827

**Daňové identifikační číslo:** CZ60913827


**Zastoupená:** Ing. František Dejnožka


**Obchodní rejstřík:** Krajský soud v Hradci Králové, oddíl B, číslo vložky 1097

**Datum zápisu do obchodního rejstříku:** 6.6.1994

**Bankovní spojení:** 

**Číslo účtu:** 

**Ke smluvnímu jednání pověřen:** 

**Telefon/fax/e-mail:** 

Smluvní strany této dohody se dohodly, že u dodávek dříví bude kupující na základě výsledků přejímky dříví vystavovat za prodávajícího elektronicky daňové doklady jménem prodávajícího a prodávající prohlašuje, že tyto daňové doklady bude považovat za jím vystavené a doručené kupujícímu. Daňový doklad musí mít veškeré náležitosti daňového dokladu ve smyslu obecně platných právních předpisů, ve znění změn a doplňků.

Smluvní strany této dohody se dohodly, že kupující bude uvádět v daňových dokladech údaj o tom, že dodané dříví je certifikované (např. PEFC, C-o-C) nebo necertifikované.

Pro účely vystavování daňových dokladů smluvní strany sjednají závazné číselné řady v příslušné kupní smlouvě (v roční kupní smlouvě nebo ve čtvrtletních kupních smlouvách nebo v kupních smlouvách na jednotlivý prodej dříví).

Kupující vyhotoví jednou měsíčně seznam vystavených daňových dokladů za předchozí kalendářní měsíc a zašle jej prodávajícímu.

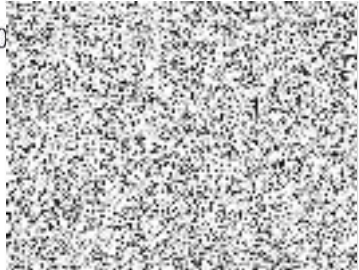
Dále se obě smluvní strany dohodly, že daňové doklady budou zasílány na e-mailovou adresu prodávajícího.

V 

dne 

**Prodávající:** 

V Hradci Králové

dne: 07.10.2020 

**Kupující:**