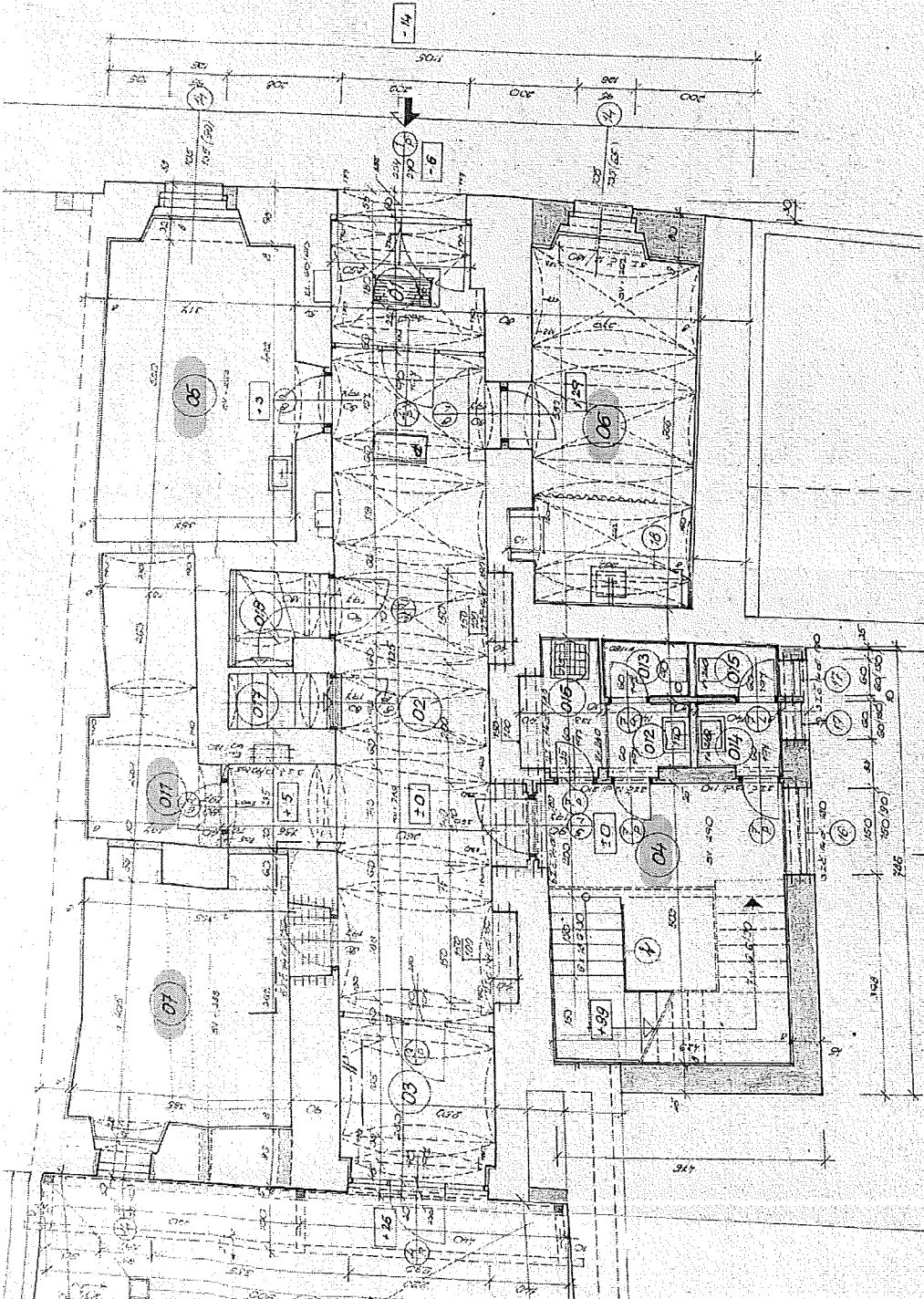


Příloha č. 1 - Rozsah prací

Výměna podlahových krytin v objektu Branská 5, Domažlice					
	Místnost č.	Odstranění PVC m2	Odstranění koberce m2	Pokládka nové PVC m2	Pokládka koberec m2
Přízemí	4			22	
	5	18,9	18,9	18,9	
	6	16,8	16,8	16,8	
	7	17,4	17,4	17,4	
	11	9,8		9,8	
1. Patro	3	21,9	21,9	21,9	
	4	12,6	12,6	12,6	
	5	19,6	19,6	19,6	
	6	14,6	14,6	14,6	
	7	11,3	11,3	11,3	
Podkroví	1	19,6	19,6		19,6
	2	15,5	15,5	15,5	
	3	31	31	31	
	předstíh		14,1		14,1
	Celkem m2	209	213,3	211,4	33,7

Jako podklad pro stanovení výměr je použita dochovaná projektová dokumentace z realizace rekonstrukce objektu v roce 1985 a 2004.



ČÍSLO	NÁZEV MÍSTNOSTI	M ²
01	KOTLOVNA	3,0
02	CHODBA	33,5
03	SALEK	6,5
04	SKLAD	33,0
05	PRACOVNA	10,9
06	ADITIVNÍ PRACOVNA	38,5
07	PRACOVNA	7,4
08	STANOVACÍ PRACOVNA	30,8
09	STANOVACÍ PRACOVNA	10,7
10	STANOVACÍ PRACOVNA	34,5
11	STANOVACÍ PRACOVNA	38,4
12	PRACOVNA - STANOVACÍ PRACOVNA	3,8
13	KC STANOVACÍ PRACOVNA	13
14	PRACOVNA - PRACOVNA	16
15	KC PERSONAL	22
16	KOLEJ	3,3
17	SKLAD STANOVACÍ PRACOVNA	
18	SKLAD STANOVACÍ PRACOVNA	
19	SKLAD STANOVACÍ PRACOVNA	

POZNÁMKA:
 KOUZLO KAMERAM, STANOVACÍ PRACOVNA A PRACOVNA
 HYPERPOLYKONIZACE S NEJAKOUKOU A SÁTRACOU

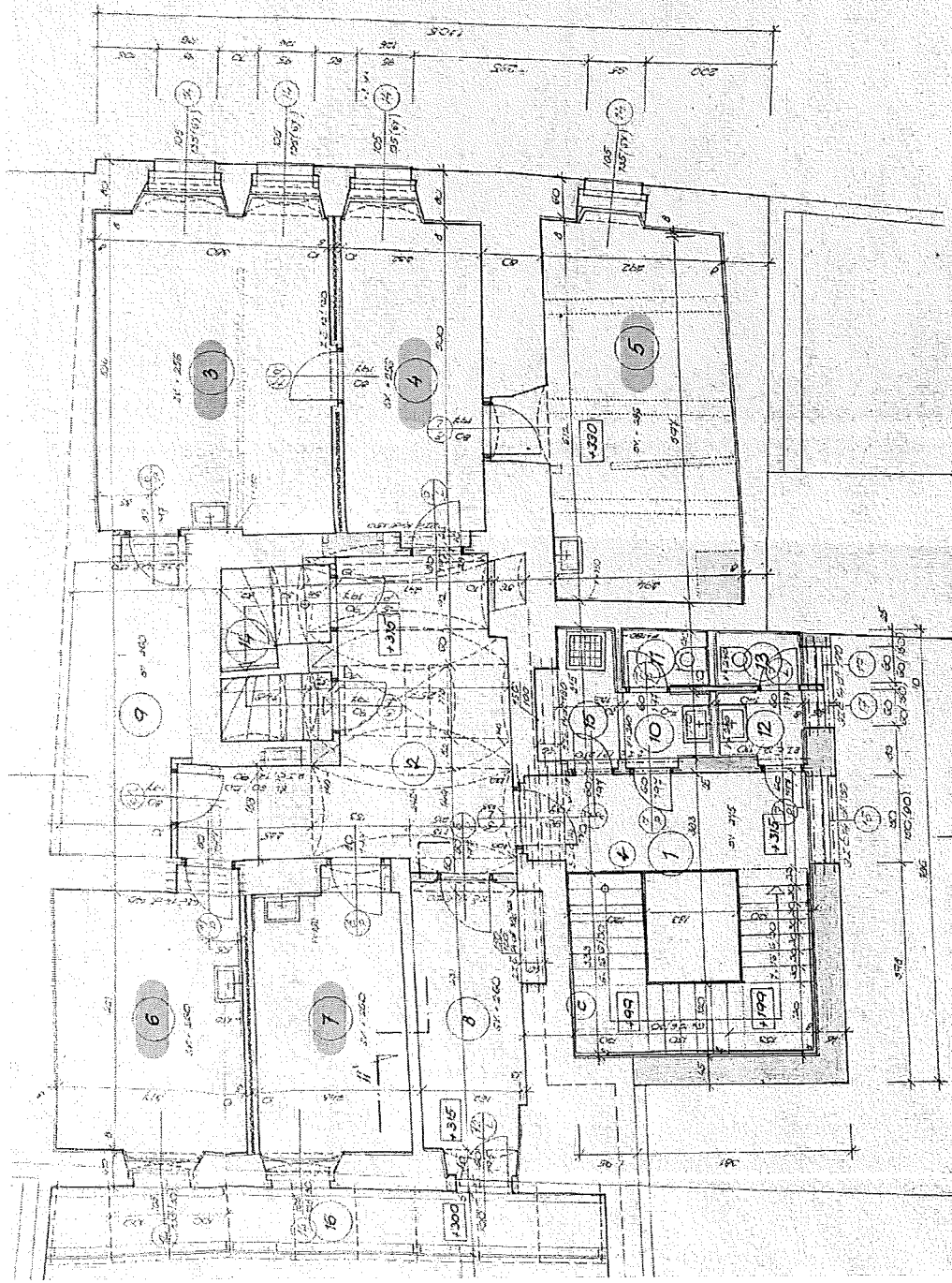
PSYCHOLOGICKÁ
 PORADNA - BRANSKÁ 5, DOMAŽLICE

PŘÍZEMÍ

M. 1:50
 6

DEK.	NÁSTAVBY	PH
1	VEŠCOWNĚ	220
2	KLÁVA	175
3	PRACOVNÁ KANCELARIE	280
4	DEKORÁTA	200
5	PODLAŽNÍ PŘEKONNICE	140
6	OBST. INSTALACE	140
7	PRACOVNÁ ROYKODER	175
8	ROZMĚŘOVNÁ	170
9	SKLAD DVAŘEKSTIK	200
10	PŘEDSÍŤNÁ KLEIDNĚ	50
11	WC - KLEIDNĚ	15
12	PŘEDSÍŤNÁ - PŘEŠ	20
13	WC - PŘEDSÍŤNÁ	12
14	SKLADNĚ NA PŘÍDU	
15	URČID	10
16	PAVLÍČ	20
17	RUČNÍ DVORUHNÁ OD.	130

FORMÁTKA
 POUŽITO DIMĚŘENÍ STARŠHO STAVU A PODKLADU
 VYPRACOVANÉHO S JELINOVOU A JÁNTROCHEM

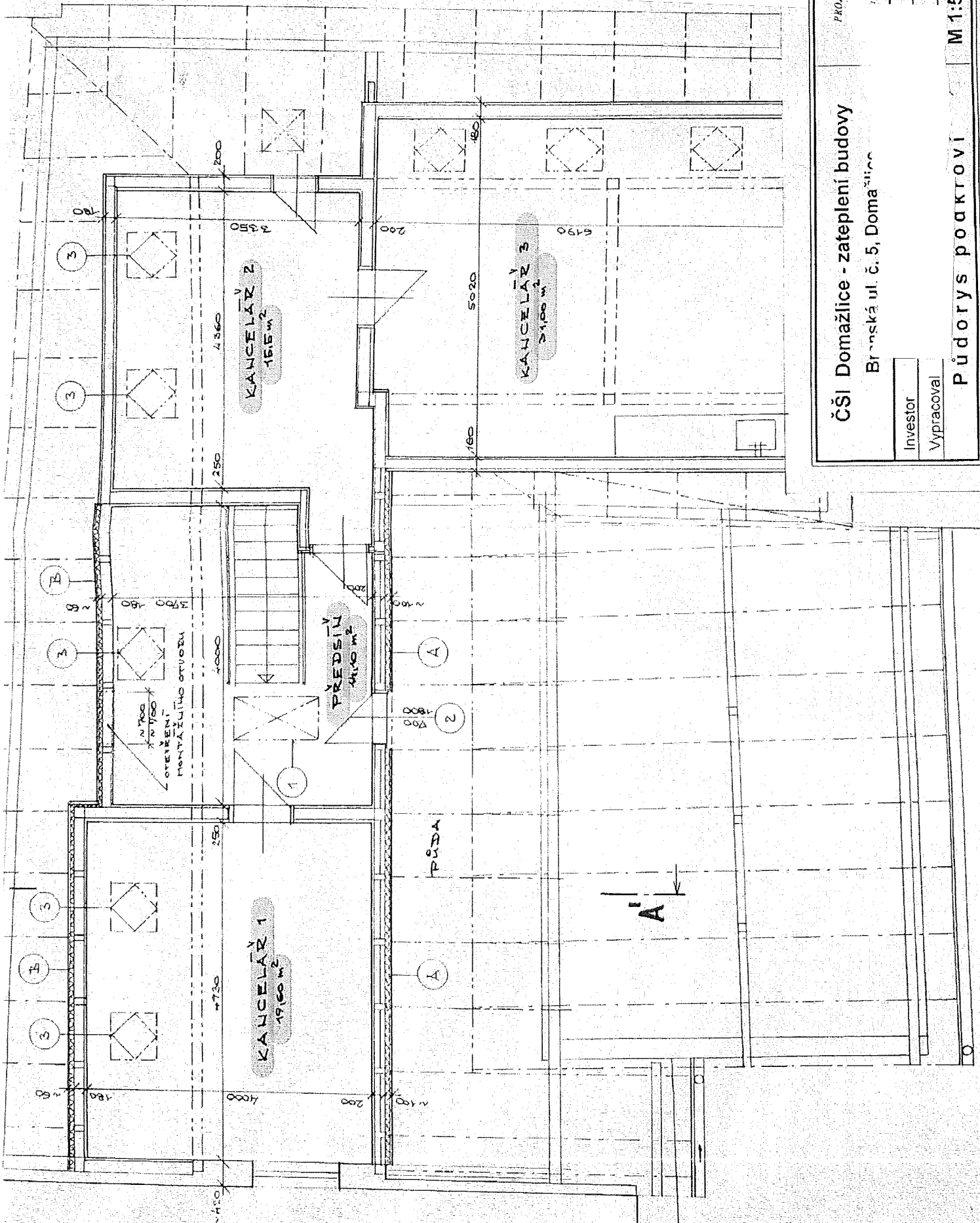


OKRESNÍ PEDAGOGICKO PSYCHOLOGICKÁ
 PORADNA - BRANŠKÁ 5, DOMAŽLICE

1. PATRO

ČÍSLO
 1:50
 1:1000

7



PROJEKTOVÁ KANCELÁŘ	
Investor	Č. j.
Vypracoval	20/2004
ČŠI Domažlice - zateplení budovy	IČ 100 54 090
Bránská ul. č. 5, Domažlice	č.v. 4
Půdorys poakroví	M 1:50