

KUPNÍ SMLOUVA č. j.: KRPC-105981/ČJ-2020-0200VO-VZJ

(podle § 2079 a násl. zákona č. 89/2012, občanského zákoníku)

I. Smluvní strany

Prodávající

Společnost: Kili, s.r.o.

Se sídlem: Hybešova 1647/51, 664 51 Šlapanice



Bankovní spojení: UniCredit Bank Czech Republic and Slovakia, a.s.



osoba oprávněná jednat ve věcech této kupní smlouvy:



Zapsán v obchodním rejstříku, vedeným u Krajského soudu v Brně, oddíl C, vložka 10162

Kupující

Česká republika - Krajské ředitelství policie Jihočeského kraje,

se sídlem Lannova 193/26, 370 74 České Budějovice,



tel krajského ředitelství

II.

Předmět plnění

Předmětem této kupní smlouvy (dále jen „smlouva“) je **nákup a dodávka interiérových dveří**, ve specifikaci, počtu a cenách uvedených v příloze č. 1 této smlouvy, která je nedílnou součástí smlouvy a to včetně dopravy do místa plnění, pro potřeby Krajského ředitelství policie Jihočeského kraje, České Budějovice.

III.

Doba plnění

1. Prodávající je povinen dodat smlouvené zboží nejpozději do **21 kalendářních dnů** od nabytí účinnosti smlouvy.
2. O dodávce zboží je prodávající povinen informovat odpovědnou osobu kupujícího telefonicky nebo e-mailem (viz čl. IV) nejméně dva pracovní dny před uskutečněním dodávky. Pokud odpovědná osoba nebude informována, může nastat situace, že dodávka nebude převzata a náklady s neuskutečněnou dodávkou tak jdou k tíži prodávajícího.

IV.

Místo plnění, odpovědná osoba

1. Místem plnění je sklad Krajského ředitelství policie Jihočeského kraje, Plavská 2, České Budějovice, odpovědná osoba [redacted] tel.: [redacted] e-mail: [redacted]

V.

Kupní cena

1. celková cena bez DPH	285 690,00 Kč bez DPH
DPH 21 %	59 995,00 Kč
celková cena vč. DPH	345 685,00 Kč s DPH

2. Cena zahrnuje veškeré náklady spojené s koupí zboží (tj. balné, pojištění, vč. dopravy do místa plnění apod.).
3. **Celková kupní cena je cenou nejvýše přípustnou.** Změna ceny je možná pouze v případě, že v průběhu realizace plnění dojde ke změnám sazeb daně z přidané hodnoty.

VI.

Platební podmínky

1. Prodávající je oprávněn fakturovat kupní cenu po úplném dodání zboží a po potvrzení převzetí zboží odpovědnou osobou kupujícího na dodacím listu.
2. Faktura musí obsahovat náležitosti v souladu se zákonem č. 235/2004 Sb., o dani z přidané hodnoty a musí být v souladu s náležitostmi občanského zákoníku.
3. **Faktura bude viditelně označena „KRPC-105981/ČJ-2020-0200VO-VZJ“.**
4. Úhrada kupní ceny bude kupujícím provedena do 21 kalendářních dnů od doručení faktury, jejíž součástí bude kopie podepsaného dodacího listu. Faktura bude zaslána ve dvojitým vyhotovení na adresu: **Krajské ředitelství policie Jihočeského kraje, Odbor správy majetku, Lannova 193/26, 370 74 České Budějovice** (fakturační adresa), případně předána osobně odpovědné osobě kupujícího po řádném předání zboží a po potvrzení dodacího listu.
5. Kupující je oprávněn fakturu do data splatnosti vrátit, aniž by se dostal do prodlení s její splatností, pokud obsahuje nesprávné cenové údaje rozdílné s ustanoveními smlouvy, není ve dvojitým vyhotovení a správně označena nebo neobsahuje některou z dohodnutých náležitostí.
6. Kupní cena bude kupujícím uhrazena převodním příkazem z účtu kupujícího na účet prodávajícího a považuje se za uhrazenou okamžikem odepsání fakturované ceny z účtu kupujícího.
7. Zálohu na zboží kupující neposkytuje.

VII.

Odpovědnost za vady, záruka

1. Záruční doba je stanovena na **24 měsíců** (při dodržení podmínek záruky) a počíná běžet dnem převzetí zboží kupujícím. Případné vady zboží je kupující povinen bez zbytečného odkladu písemně reklamovat u prodávajícího. Ten je povinen vady, na něž se vztahuje záruka a které jsou oznámeny v záruční lhůtě, na své náklady neprodleně odstranit.

VIII.

Všeobecné dodací podmínky

1. Prodávající je povinen dodat zboží originální, v obvyklé kvalitě a jakosti, jaké je příslušnými normami vyžadováno pro toto zboží. To znamená, že zboží musí být dodáno nové (nepoužité), v originálním balení výrobce. Dodávka proběhne jednorázově. Součástí dodávky bude návod k použití a údržbě v českém jazyce, prohlášení o shodě vystavené výrobcem.
2. Dodávku je oprávněna převzít odpovědná osoba kupujícího – viz čl. IV kupní smlouvy.
3. Převzetím zboží a podpisem dodacího listu odpovědnou osobou kupujícího nabývá vlastnického práva Česká republika s příslušností k hospodaření se zbožím pro Krajské ředitelství policie Jihočeského kraje.

IX.

Smluvní pokuta a úroky z prodlení

1. Kupující je oprávněn účtovat prodávajícímu smluvní pokutu ve výši 0,5 % z celkové ceny nedodaného zboží včetně DPH za každý den prodlení, při nesplnění dodací lhůty podle čl. III smlouvy a současně si kupující vyhrazuje právo okamžitého odstoupení od smlouvy, pokud bude prodávající v prodlení s dodávkou o více než 10 kalendářních dnů.
2. Odstoupení od smlouvy dle odst. 1 je účinné okamžikem odeslání sdělení na emailovou adresu prodávajícího uvedenou v čl. 1.
3. Prodávající je oprávněn účtovat kupujícímu zákonný úrok z oprávněně fakturované a neuhrazené fakturované částky včetně DPH za každý den prodlení kupujícího s placením faktury.
4. Povinnost uhradit smluvní pokutu je 30 kalendářních dnů od obdržení výzvy druhé smluvní strany k jejímu zaplacení.
5. Náhrada případně vzniklé škody tímto není dotčena.

X.

Platnost a účinnost

1. Tato smlouva nabývá platnosti dnem jejího podpisu oběma smluvními stranami a je účinná dnem uveřejnění v registru smluv, přičemž platí, že povinným k uveřejnění v registru smluv je kupující. Prodávající souhlasí s uveřejněním smlouvy v registru smluv.

XI.

Další ujednání

1. Vzájemné vztahy smluvních stran, které nejsou výslovně řešeny v této smlouvě, se řídí příslušnými ustanoveními občanského zákoníku
2. Kupující je oprávněn odstoupit od smlouvy v případě podstatného porušení této smlouvy prodávajícím. Odstoupení od smlouvy je možné pouze v souladu s občanským zákoníkem.
3. Prodávající prohlašuje, že na sebe přebírá nebezpečí změny okolností dle § 1765 odst. 2,

občanského zákoníku

4. Smluvní strany se zavazují, že veškeré spory vzniklé v souvislosti s plněním smlouvy budou řešeny nejprve smírnou cestou - dohodou. Nedojde-li k dohodě, budou spory řešeny soudní cestou.

5. Tato smlouva může být měněna nebo doplňována jen písemnými očíslovanými dodatky.

6. Tato smlouva je vyhotovena ve dvou stejnopisech, z nichž jeden obdrží prodávající a jeden kupující.

7. Smluvní strany prohlašují, že smlouvu uzavřely na základě svobodné vůle, nikoliv v tísní za nápadně nevýhodných podmínek. S celým obsahem smlouvy jsou seznámeni, což stvrzují svými podpisy.

Přílohy: příloha č. 1 – seznam zboží a jeho specifikace, celková cena

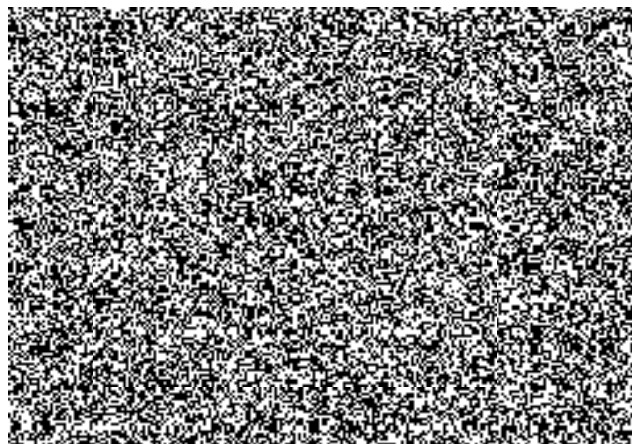
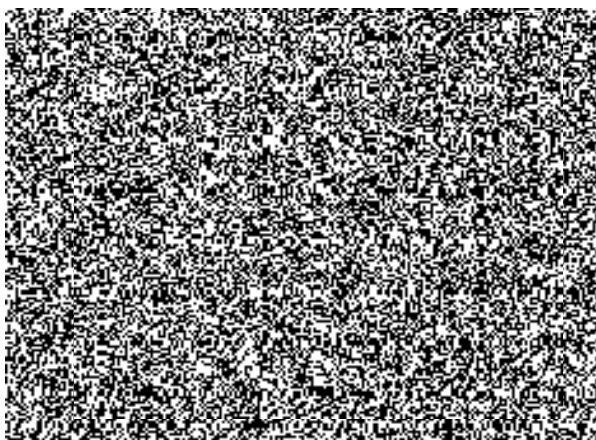
I strana

Ve Šlapanicích

dne: 12. 10. 2020

V Českých Budějovicích

dne: 4. 11. 2020



Dodávka interiérových dveří

příloha č.1 k č.j.: KRPC - 105981 / ČJ-2020-0200-VZI
počet stran: 1

předmět plnění – seznam, technická a cenová specifikace zboží, celková cena

Dveře vnitřní - interiérové /objekt ÚZ Lišov/	Barva/provedení	Rozměr 70 cm levé vč. fabkového zámku a klíky [počet ks]	Rozměr 80 cm pravé vč. fabkového zámku a klíky [počet ks]	Rozměr 80 cm levé vč. fabkového zámku a klíky [počet ks]	Rozměr 90 cm pravé vč. fabkového zámku a klíky [počet ks]	Rozměr 90 cm levé vč. fabkového zámku a klíky [počet ks]	Rozměr 125 cm dvoukřídlé vč. fabkového zámku a klíky [počet ks]	Rozměr 60 cm levé [počet ks]	Rozměr 60 cm pravé [počet ks]	Cena celkem vč. DPH [Kč]
Dveře vnitřní - interiérové /objekt "hájenka"/	bílá/plné	5	3	5	1	0	1	0	0	46 083,-
Dveře vnitřní - interiérové /objekt ÚZ Lišov/	bílá 1/3 sklo	0	13	16	0	0	0	1 /WC - PZ zámek - WC knoflík, klíka	4 /WC - PZ zámek - WC knoflík, klíka	143 875,-
	bílá/plné	0	2	0	0	0	0	0	0	
	oranžová 1/3 sklo	0	1	1	0	0	0	0	0	
Dveře vnitřní - interiérové /sklad/	bílá/plné	0	10 bez kování	10 bez kování	10 bez kování	10 bez kování	0	10 bez kování	10 bez kování	155 727,-
Celková cena vč. DPH [Kč]										345 685,-

SPECIFIKACE KONSTRUKČNÍHO ŘEŠENÍ DVEŘÍ:

masivní či MDF rám s dutinovou DTD výplní pro zvýšenou životnost a zátěž dveří. Povrchová úprava CPL - středotlaké lamino či stříkaný lak.
sklo - hladké mléčné sklo
povrchová úprava klíky - broušený nikel

