

# **SMLOUVA**

## **o dodávce a odběru tepla**

---

---

uzavřená ve smyslu  
zákona č. 458/2000 Sb.  
a dalších souvisejících právních norem mezi

**DODAVATELEM :** Městská energetická - HOŘICE, s.r.o.  
IČO: 25282859  
Janderova 2156  
508 01 Hořice  
zastoupená vedoucím společnosti Ing. Petrem Kašparem  
a

**ODBĚRATELEM :** Město Hořice  
IČO: 271560  
Nám. Jiřího z P. 342  
508 01 Hořice  
zastoupené místostarostkou paní Soňou Kelerovou

**Místo odběru tepla:** Bytové domy, nebytové objekty a prostory na území města Hořice v aktualizaci dle každoročně uzavíraných příloh jež jsou nedílnou součástí této smlouvy.

**Zdroj odběru:** Kotelny dle aktualizace v přílohách

**Měření dodávek:** Měřičem tepla na vstupu do objektu a v případě nefunkčnosti dpočtem nebo dle spotřeby plynu.

**Pravidla pro vytápění:** Dle příslušných předpisů a norem (vyhl. 152/2001 Sb. MPO) a po dohodě dle případných požadavků odběratele.

**Parametry teplonosné látky:** Teplota topného média bude regulována ekvitermě v závislosti na klimat. podmínkách ( venkovní teplotě ) v rozsahu 55-75°C na vstupu do objektu v době od 6<sup>00</sup> do 22<sup>00</sup>, v době nočního útlumu bude zabezpečena tepelná stabilita objektu. Tlak cca 0,3 MPa, množství dle projektových parametrů.

**Účtování nákladů na teplo:**

- dodávka tepla bude účtována dle platných cenových předpisů za roční zúčtovací období a to od 1.1. do 31.12. kalendářního roku

**Práva a povinnosti odběratele:**

- neměnit nastavení regulačních vyvažovacích prvků primárního teplovodního systému  
 - hlásit bez zbytečného odkladu všechny závady v rozvodném potrubí tepla, zvláště s ohledem na hospodárnost provozu a kvalitu odběru  
 - případné závady v dodávce tepla reklamovat u dodavatele bez odkladu a umožnit dodavateli jejich přešetření, jinak nároky z reklamace zanikají  
 - odběratel se podílí na nákladech spojených s připojením a zajištěním dodávky tepelné energie

**Práva a povinnosti dodavatele:**

- právo kdykoliv provést prohlídku a kontrolu zařízení odběratele a žádat nápravu zjištěných závad  
 - oprávnění po předchozím písemném upozornění odběratele, ve lhůtě nejméně 1 týden předem omezit nebo přerušit dodávky tepla, a to v případě neplacení dohodnutých záloh, či vyúčtování topné sezóny

**Platební podmínky:**

- odběratel se zavazuje poukazovat dodavateli měsíční zálohy na dodávky tepla  
 - zálohy jsou splatné vždy do 10. dne v příslušném měsíci na účet dodavatele  
 - odběratel je povinen uhradit dodavateli cenu odebrané tepelné energie, jakož i případnou vzniklou škodu

**Závěrečná ustanovení:**

- dojde - li v průběhu trvání smlouvy ke změně předpisů nebo rozhodnutí příslušných orgánů ovlivňujících ceny energií, uzavře odběratel s dodavatelem dodatek k této smlouvě, v němž budou v souladu se změnami upraveny výše jím poskytovaných záloh  
 - pokud objednavatel neuzavře s dodavatelem dodatek ke smlouvě, omezí dodavatel dodávku tepla na nezbytné minimum, na něž postačí poskytované zálohy  
 - právní vztahy touto smlouvou neupravené se řídí zákonem č. 458/2000 Sb., 406/2000 Sb. a jejich prováděcími vyhláškami a v ostatním Obchodním zákoníkem v platném znění  
 - smlouva se uzavírá na dobu neurčitou a její platnost lze ukončit dohodou smluvních stran nebo písemnou výpovědí jedné strany s 12 - ti měsíční výpovědní lhůtou, běh této doby začíná prvním dnem měsíce následujícího po doručení výpovědi

3.

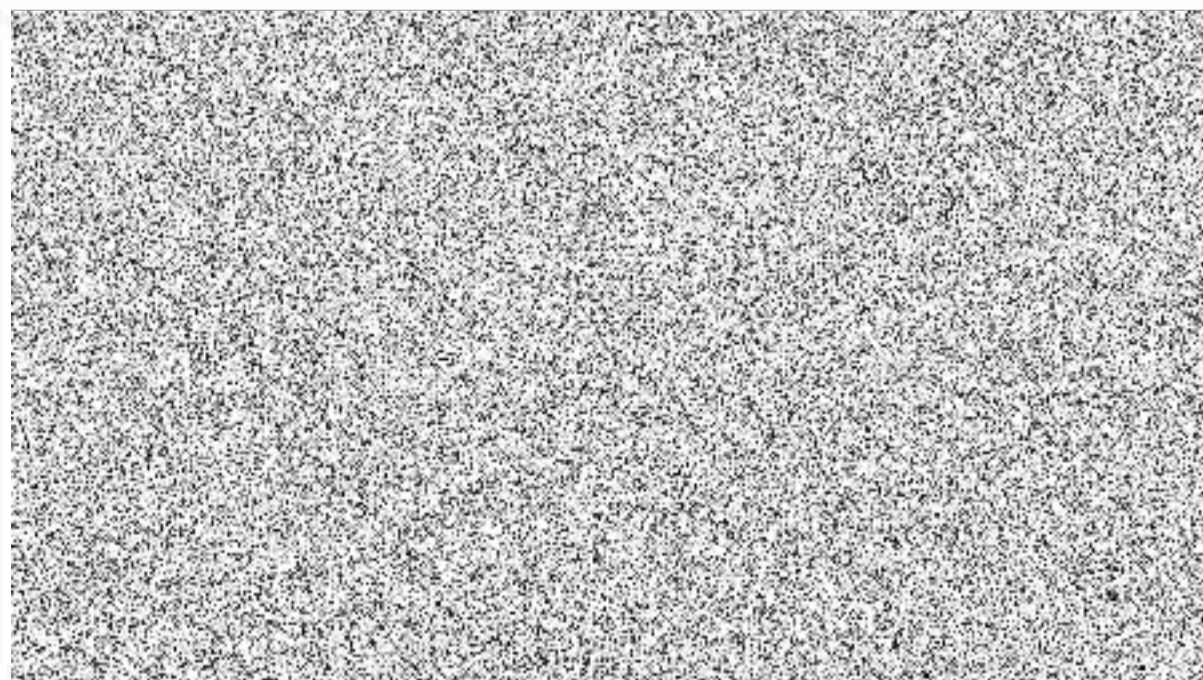
- předpokládaná cena a množství tepla (GJ) na příslušný kalendářní rok je obsahem přílohy, která je nedílnou součástí této smlouvy.

- smluvní strany se dohodly a svým podpisem stvrzují, že smlouva byla uzavřena podle jejich pravé a svobodné vůle

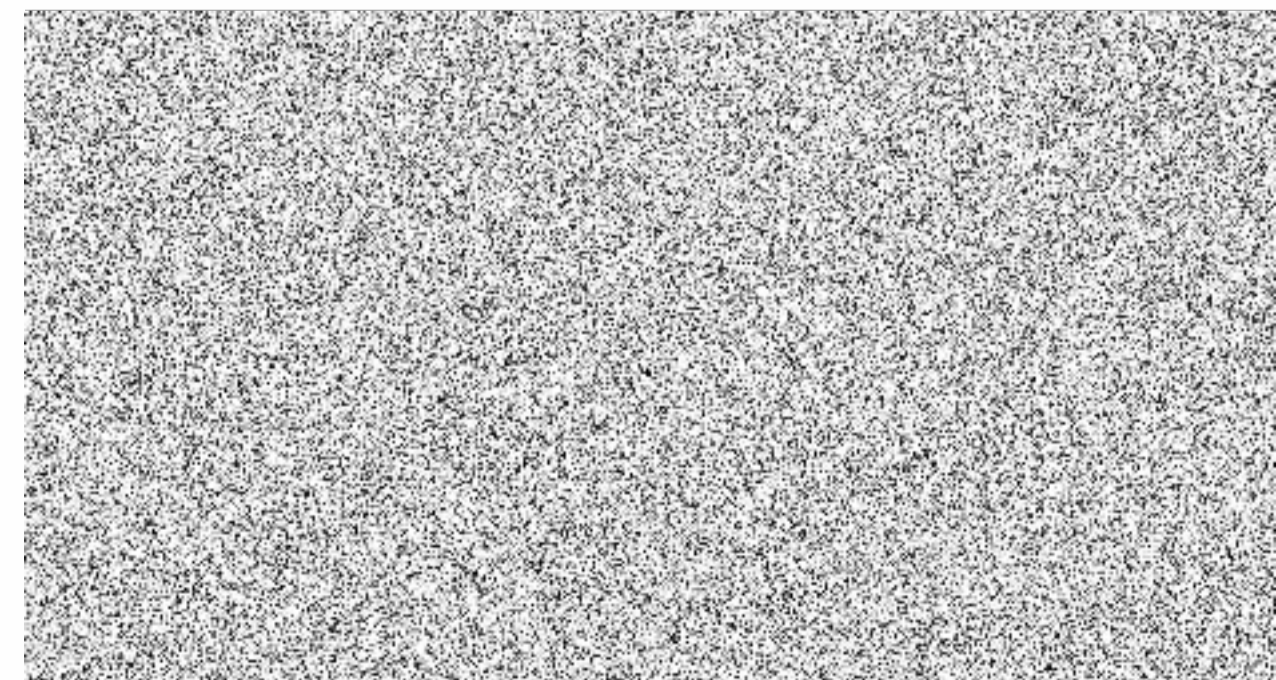
- smlouva byla vyhotovena ve dvojím provedení, z nichž obě mají platnost prvopisu a odběratel i dodavatel obdrží po jednom výtisku

Tato smlouva nabývá platnosti dnem podpisu a je účinná od 1.1.2003

V Hořicích dne 28.01.2003



Dodavatel



Odběratel