

# USG přístroje na JIP - 5ks

FNKV

dne 26.10.2020 10:00

Dodavatel: Electric Medical Service, s.r.o.  
Ultrazvukový přístroj Venue Go

Položka č.	Položka	přístroj splňuje ANO/NE
1.	Přístroj s primárním určením pro intenzivní péči a urgentní medicínu	ANO
2.	Snadná transportabilita a zvýšená odolnost	ANO
3.	Prodloužená výdrž akumulátoru (minimálně 4 hod.)	NE - výdrž 2 hodiny
4.	Snadná údržba a desinfekce ( dotykové ovládání přes odolnou obrazovku/monitor)	ANO
5.	Rychlý start a rychlá změna módu vyšetření (maximálně 5 sek.)	ANO
6.	3 sondy: Echo, abdominální a vaskulární	ANO
7.	B-mode, M-mode	ANO
8.	CF colour doppler, PW a CW doppler, PDI výkonový doppler	ANO
9.	Funkce AMM, TCD, TVI	ANO
10.	Plná softwarová výbava	ANO
11.	Software pro intenzivní péči: eFAST protokol (automatický výpočet parametrů hemodynamiky - index kolapsibility dolní duté žíly, výpočet srdečního výdeje, auto VTI, auto IVC, rozpoznání jehly)	ANO

pozn. Účastník může nabídnout adekvátní či podobné řešení. FNKV nezakládá požadavek na nutnosti splnit či dodat konkrétní položky se shodným obchodním názvem.

Nabídka	Nabídková cena 1 ks ultrazvuku bez DPH:	
	Nabídková cena 5 ks ultrazvuků bez DPH:	
	DPH Celkem:	
	Celková cena 5 ks ultrazvuků s DPH:	

Termín dodání	Termín dodání ve dnech:	14*
------------------	-------------------------	-----

- \* 1 ks přístroje dodání ihned
- 2 ks přístroje v týdnu od 9. do 13.11.2020
- 2 ks přístroje do 14 dní od potvrzení objednávky

V Brně dne 30.10.2020

.....  
Jaromír Malý, jednatel



## Podmínky záručního a pozáručního servisu

### A) Podmínky poskytování pravidelných preventivních prohlídek dle zákona 123/2000 Sb. ve znění pozdější předpisů

Prohlídky budou prováděny vyškoleným personálem dodavatele po dobu životnosti přístroje. Pravidelné preventivní prohlídky budou poskytovány po dobu záruky ZDARMA.

### B) Podmínky poskytování záručního servisu

1. Záruční servis bude poskytovat autorizovaná servisní organizace:

**Electric Medical Service. s.r.o.**

**Ledce 74. 664 62. kancelář Praha – Žirovnická 3124/1. Praha 10**

**Tel.:**

**e-mail:**

**IČO : 49970267 DIČ CZ49970267**

2. Doba od nahlášení závady k zahájení opravy (v hodinách): max. do 48 hodin
3. Maximální doba provedení opravy (ve dnech) : bez použití ND: v den nástupu servisního technika  
při použití ND: do 5 pracovních dnů

Lhůta pro odstranění závad počíná plynout ode dne doručení písemného oznámení (faxem, emailem, poštou) závad prodávajícímu.

### C) Podmínky poskytování pozáručního servisu

1. Pozáruční servis bude poskytovat autorizovaná servisní organizace:

**Electric Medical Service. s.r.o.**

**Ledce 74. 664 62. kancelář Praha – Žirovnická 3124/1, Praha 10**

**Tel.:**

**e-mail:**

**IČO : 49970267 DIČ CZ49970267**

2. Servisní podmínky:

Doba nástupu na servis: max. do 48 hodin;

Doba odstranění závady bez použití ND: v den nástupu servisního technika

Doba odstranění závady s použitím ND: do 5 pracovních dnů od příjezdu technika

#### Ceny v Kč bez DPH:

- práce servisního technika:
- dopravné: paušál po Praze.
- čas strávený na cestě neúčtujeme
- cena BPTK:           č

Četnost BPTK dle požadavků výrobce: 1x ročně. Nahlášení vady je možné emailem, faxem nebo dopisem. Garantujeme dodávku náhradních dílů nejméně deset let od instalace přístroje. Lhůta pro odstranění závad počíná plynout ode dne doručení písemného oznámení (faxem, emailem, poštou) závad prodávajícímu.



[logo společnosti]

GE Healthcare

**PROHLÁŠENÍ O SHODĚ**

Podle ustanovení směrnice 93/42/EHS, o zdravotnických zařízeních Příloha II a podle směrnice 2011/65/EU, a směrnice 2014/53/EU

My

výrobce

**GE Medical Systems Ultrasound and  
Primary Care Diagnostics, LLC.  
9900 Innovation Drive  
Wauwatosa, WI 53226 USA**

pověřený zástupce EU

**GE Medical Systems SCS  
283 rue de la Minière  
78530 BUC France**

výrobní závod

**GE Medical Systems Information Technologies -  
Critikon De Mexico S. de R.L. de C.V., Calle Valle del Cedro 1551  
Juarez, 32575 Chihuahua Mexico**

prohlašujeme na svou vlastní výlučnou odpovědnost, že zařízení třídy IIa:

**Venue Go**

ultrazvukový systém pro zobrazování, obecný

softwarová verze: 302

Zn.: viz dodatek

Kód GMDN: 40761

Klasifikační pravidlo: (93/42/EHS Příloha IX) : 10 Třída IIa

na které se toto prohlášení vztahuje, je ve shodě s příslušnými požadavky směrnice 93/42/EHS o zdravotnických zařízeních a s požadavky směrnice 2011/65/EU o omezení používání některých nebezpečných látek u elektrických a elektronických zařízení a s požadavky směrnice 2014/53/EU.

Tato shoda se zakládá na následujících prvcích:

- Pro směrnici 93/42/EHS (MDD)
  - Technická dokumentace zn.: DOC2239967/DOC1872896 produktu, na který se toto prohlášení vztahuje;
  - Certifikát ES: schválení systému plného zajištění kvality (Příloha II směrnice 93/42/EHS o zdravotnických zařízeních), který vystavila společnost LNE / G-MED 0459 / Certifikát č. 12474

14. dubna 2019

Toto ES prohlášení o shodě je prvním pro úplné výrobní systémy Venue Go se softwarovou verzí 302

**\* Tištěné kopie nejsou řízeny, není-li uvedeno jinak \***

Před použitím tohoto dokumentu zkontrolujte MyWorkshop pro poslední revizi.  
Důvěrné GE Healthcare

[logo společnosti]

GE Healthcare

- harmonizované normy aplikované na produkt, na který se toto prohlášení vztahuje
  - EN 60601-1: 2006+A11:2011+A1:2013 Elektrická zdravotnická zařízení - Část 1: obecné požadavky na bezpečnost
  - EN 60601-1-1-2: 2015 Elektrická zdravotnická zařízení - Část 1-2: obecné požadavky na bezpečnost - vedlejší norma: elektromagnetická kompatibilita - Požadavky a testy
  
  - EN 60601-2-37:2008+A1:2015 Elektrická zdravotnická zařízení - Část 2-37: Požadavky na bezpečnost ultrazvukových zdravotnických diagnostických a monitorovacích zařízení
  - EN 62366:2008 Zdravotnická zařízení - Aplikace řízení použitelnosti na zdravotnická zařízení.
  - EN 62304:2006 + A1:2015 Software zdravotnických zařízení - procesy životního cyklu softwaru
  - EN 1041:2008 Informace dodané výrobcem zdravotnických zařízení
  - EN ISO 15223-1:2016 Zdravotnická zařízení - Symboly používané pro štítky na zdravotnických zařízeních a informace, které se mají dodat
- Pro směrnici 2011/65/EU (RoHS)
  - Technická dokumentace zn. : DOC2186600/DOC1872896 produktu, na který se toto prohlášení vztahuje
- Pro směrnici 2014/53/EU (Směrnice o radiových zařízeních)
  - Technická dokumentace zn. : DOC2186600/DOC1872896 produktu, na který se toto prohlášení vztahuje
  - Postupem vyhodnocení shody použitým pro toto prohlášení je Příloha III směrnice RED 2014/53/EU a produkt ponese příslušné značení CE-Marking
  - Shoda se základními legislativními požadavky byla demonstrována použitím následujících norem:
    - EMC (Směrnice 2014/53/EU čl. 3(1)(b)):
      - EN 301 489-1 v2.2.0
      - EN 301 489-17 v3.2.0
    - Radiové spektrum (Směrnice 2014/53/EU čl. 3(2)):
      - EN 300 328 v2.1.1 (2016-11)
      - EN 301 893 v2.1.1
      - EN 300 440 v2.1.1

14. dubna 2019

záležitosti regulace

Toto ES prohlášení o shodě je prvním pro úplné výrobní systémy Venue Go se softwarovou verzí 302

[logo společnosti]

GE Healthcare

**DODATEK K PROHLÁŠENÍ O SHODĚ DOC2186603**  
**Venue Go - Příslušenství a komponenty**

Popis produktu	Číslo GE součásti / Katalogové číslo <sup>[1]</sup>	REF na štítku zařízení
Venue Go	H45181VG	Venue Go R2
Venue Go aplikační SW a systémový SW (softwarová verze 302 )	5789911	nehodí se
<b>Softwarové možnosti</b>		
Oční	H45051VH	nehodí se
Možnost Wifi SW	H45181WF	nehodí se
<b>Kompatibilní ultrazvukové sondy<sup>[2]</sup></b>		
3Sc-RS	H45041DL	47237516
C1-5-RS	H40462LA	5384874
9L-RS	H40442LL	5212630
12L-RS	H40402LY	5141337
6Tc-RS	H45551ZE	KN100106
L8-18i-RS	H40462LF	5393197
6S-RS	H45021RP	47236956
L4-12t-RS	H48062AB	5433596
E8C-RS	H40402LN	5318734
8C-RS	H40402LS	2354973
<b>Možnosti a příslušenství<sup>[2]</sup></b>		
12L Infinity	H48392LT	nehodí se
12L konzola z roviny	H48392LL	nehodí se
9L Infinity	H45281BL	nehodí se
EKG souprava Venue Go IEC	H45181EI	nehodí se
EKG souprava Venue Go Německo IEC	H45181ED	nehodí se
Tiskárna Sony UP D898DC	H45181PC	nehodí se
Sterilní kryt	H45051VD	nehodí se
Pouzdro na válec	H45181RB	nehodí se
Čtečka čárových kódů	H45051VB	nehodí se
Napájecí kabel	H45051PA/PB/PC/PD/PE/PG/PH/PI/PJ/PK/PL	nehodí se
Vozík Venue Go	H45181VC	H45181VC
Souprava externího EKG adaptéru	H48972AG	nehodí se
Napájecí adaptér tiskárny Sony UP-D898DC	H45181PA	nehodí se
Konzola tiskárny na vozíku Venue Go	H45181PB	nehodí se
Tiskárna pro Venue Go - Sony UP - D898DC - USB BW	H45181PR	nehodí se
Prodejní vozík Venue Go	H45181SC	H45181SC
Pouzdro na adaptér střídavého proudu Venue Go	H45181BP	nehodí se
Vložka sondy u vozíku Venue Go	H45181PI	nehodí se
Vložka malé sondy u vozíku Venue Go	H45181SP	nehodí se

14. dubna 2019

záležitosti regulace

Toto ES prohlášení o shodě je prvním pro úplné výrobní systémy Venue Go se softwarovou verzí 302







GE Healthcare



Right when  
it matters.  
Right where  
it counts.



## Venue Go

Venue Go™ joins the Venue™ family,\* the first AI-enabled family of Point of Care ultrasound systems. It features a uniquely adaptable design that goes from cart to table to wall and shares a common platform with Venue, offering the same user interface, interchangeable probes,\*\* strict cyber security measures, and consistent software updates to help ensure user familiarity with the systems.

[gehealthcare.com](http://gehealthcare.com)

\*Venue family, as referenced herein, includes Venue and Venue Go systems  
\*\*Applies to Venue K2.5 and Venue Go

# Inspired by user needs

## Designed for Point of Care.

### Up to two-hour battery

Easy-to-see countdown timer changes color when you are running low

### 15-inch monitor

Sized for the environment and designed for easy repositioning and simple transport

### Button probe

Allows you to directly control the system and simultaneously hold a needle

### Seamless flat display

Enables thorough cleaning to support your infection-control efforts

### Uniquely adaptable

Exclusive cradle enables system to go from cart to table to wall



### Ready where you are

Customizable LED indicators help ensure availability status

### Multipurpose handle

Adjustable system height and additional cord management channels

### Designed for cable management

Transducers on top keep cables off the ground

### Cardiac assessment

TEE and ECG functionality

### Full-screen mode

Simple user interface

### Backed by a multiyear warranty

Support you can count on

# Powered by AI

## Auto tools for many applications.

Simplify and accelerate patient assessments with AI-enabled auto tools, available exclusively on Venue family systems. Utilizing proprietary algorithms, we synthesized the data from numerous patients to ensure accurate calculations for clinical confidence.



### Auto VTI

Calculate VTI and CO in one simple step. The VTI Trending function helps clinicians quickly visualize the trend so the next course of action can be determined.



**Experience 82% time savings<sup>1</sup>**



Study found better correlation than with manual CO measurements<sup>2</sup>

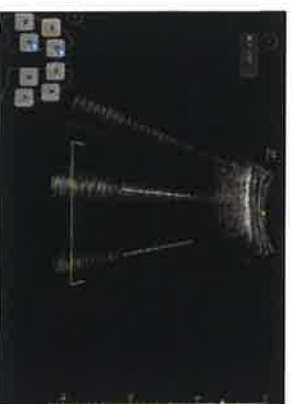


### eFAST tool

Assess and document patient status by mapping key areas of the body.



**Reduce keystrokes by 80%** compared to a traditional eFAST exam<sup>3</sup>

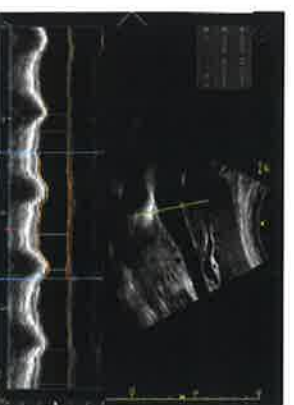


### Auto B-line tool

In one single step, this tool calculates the overall lung score by highlighting and counting B-lines in real time and displaying the image with the highest B-line count.



Study found the tool to be **comparable and as highly reliable as visual counting** performed by experts<sup>4</sup>



### Auto IVC

Measure IVC collapsibility or distensibility accurately and automatically.



Study found the IVC measures were **equivalent to an expert user's ability 90% of the time** for minimal diameters and 97% for maximal diameters<sup>5</sup>

Learn more at [gehealthcare.com/VenueGo](https://gehealthcare.com/VenueGo)



GE Healthcare

## Disclaimers and references

**Auto VTI** – Calculate VTI and CO in one simple step. After running the Auto VTI tool, VTI Trending helps clinicians quickly visualize the trend and determine a next course of action in treatment. Auto VTI can provide up to 90% reduction in keystrokes and take up to 82% less time than manual method of calculations, as performed by experts.<sup>1</sup>

A recent study determined in an experimental model of hemorrhagic shock by Bobbia, et al., Venue Auto VTI tool was found to be better correlated with CO measured by thermodilution than manual echocardiographic measurements.<sup>2</sup>

1. Based on a GE internal study with Venue CO. DOC2254811.
2. Xavier Bobbia, Laurent Muller, et al. A New Echocardiographic Tool for Cardiac Output Evaluation: An Experimental Study. 2018 OJ: 10.1097/SHK.0000000000001273. PMID: 3030317

**eFAST tool** – Requiring up to 80% fewer keystrokes,<sup>3</sup> this tool helps clinicians quickly assess and document patient status—from internal bleeding to a pneumothorax—by mapping key areas of the body in a way that is intuitive and aligned with clinical workflows.

3. eFAST Comparison Study: Manual vs. Venue Automation. GE Internal Study. (DOC2222911)

**Auto B-line tool** – This tool highlights and counts B-lines in real time, and automatically displays the image with the highest B-line count. A recent study found the Auto B-line tool to be comparable to and as highly reliable as visual counting performed by experts.<sup>4</sup>

4. Short J, Acebes C, Rodriguez-de-Lema G, et al. Visual versus automatic ultrasound scoring of lung B-lines: reliability and consistency between systems. *Med Ultrasonography* 2019. Vol. 21 no. 1. 45-49 DOI: 10.11152/mu-1895

**Auto IVC** – Provides the clinician with the ability to measure IVC collapsibility or distensibility accurately and automatically. In one study, the IVC measures were equivalent to an expert user's ability 90% of the time for minimal diameters and 97% for maximal diameters.<sup>5</sup>

5. Venue Go R2 Technical Product Claims Document. (DOC2199650)

## Imagination at work

©2019 General Electric Company

All rights reserved. GE Healthcare reserves the right to make changes in specifications and features shown herein, or discontinue the product described at any time without notice or obligation. Venue Go has been tested for use in conditions similar to indoor environments and has not been evaluated for use during transport or outdoors. Use is restricted to environmental properties described in the user manual. Contact your GE Healthcare representative for the most current information. GE, the GE Monogram, Venue, Venue Go, and InSite are trademarks of General Electric Company. GE Healthcare, a division of General Electric Company. GE Medical Systems, Inc., doing business as GE Healthcare. J865516XX