

Cenová nabídka dotačně energetického projektu

Statutární město Přerov

1 Zhotovitel nabídky

Název společnosti	PKV BUILD s.r.o.
Sídlo společnosti	Senožaty 284, 394 56 Senožaty
Sídlo centrály	Vlněna office Park, Vlněna 526/3, 602 00 Brno
IČ	28149785
DIČ	CZ28149785
Web	www.pkv.cz

PKV: JEDNIČKA MEZI KONZULTANTY V ENERGETICE

Šetříme firmám, obcím a městům každý rok desítky milionů korun ročně.

Jsme odborníci na energetiku, kteří vám spočítají efektivní úspory na budovách, ve výrobě či celém areálu. Jako jediní v ČR řešíme energetické projekty i s vyřízením dotací skutečně od A do Z – včetně práce technických specialistů a veškeré agendy kolem.

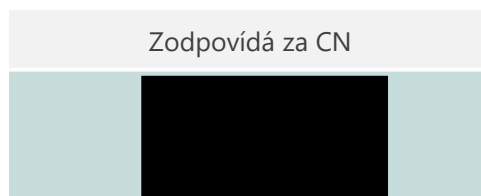
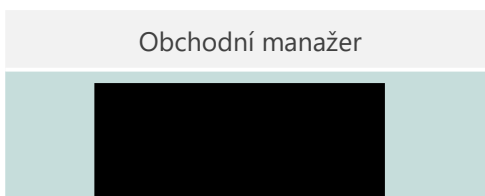
Máme nadstandardní úspěšnost v podání dotací. Vytvořili jsme přes 25 000 energetických dokumentů. A náš unikátní software ENMON dokáže online kontrolovat a spořit energie u tisíců budov zároveň.

VŠECHNY STAROSTI NECHTE NA NÁS

Spočítáme dopředu Vaše úspory, investici a návratnost projektu.
Podáme na něj dotaci a odřídíme technické práce všech specialistů.

Jsme poskytovatelem energetických služeb vedeným MPO dle § 10f, zákona č. 406/2000 Sb. o hospodaření energií.

Kontaktní osoby pro tuto zakázku

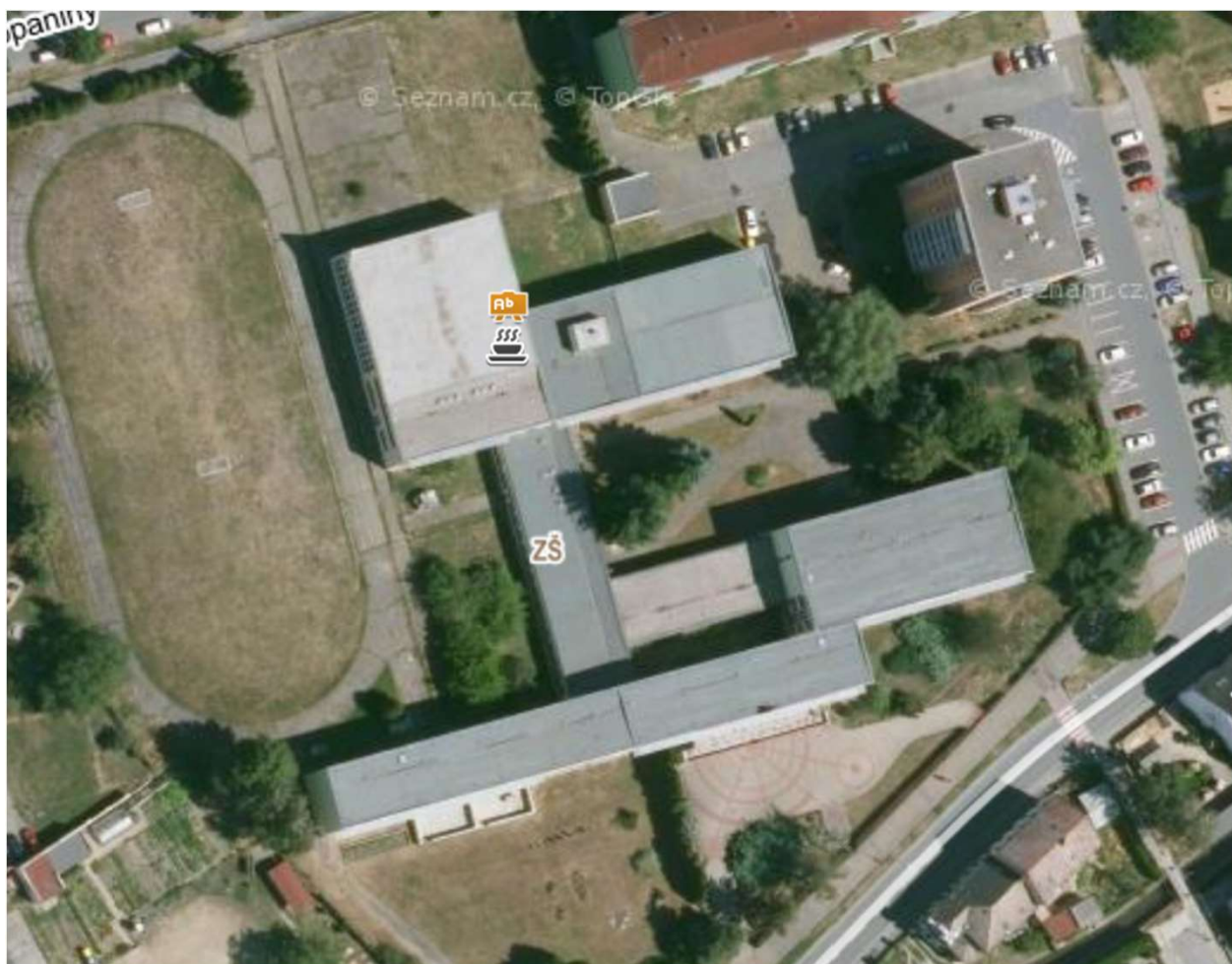


2 Objednatel

Obchodní název objednatele	Statutární město Přerov
IČ	00301825
DIČ	CZ00301825
Zástupce	Mgr. Petr Kouba

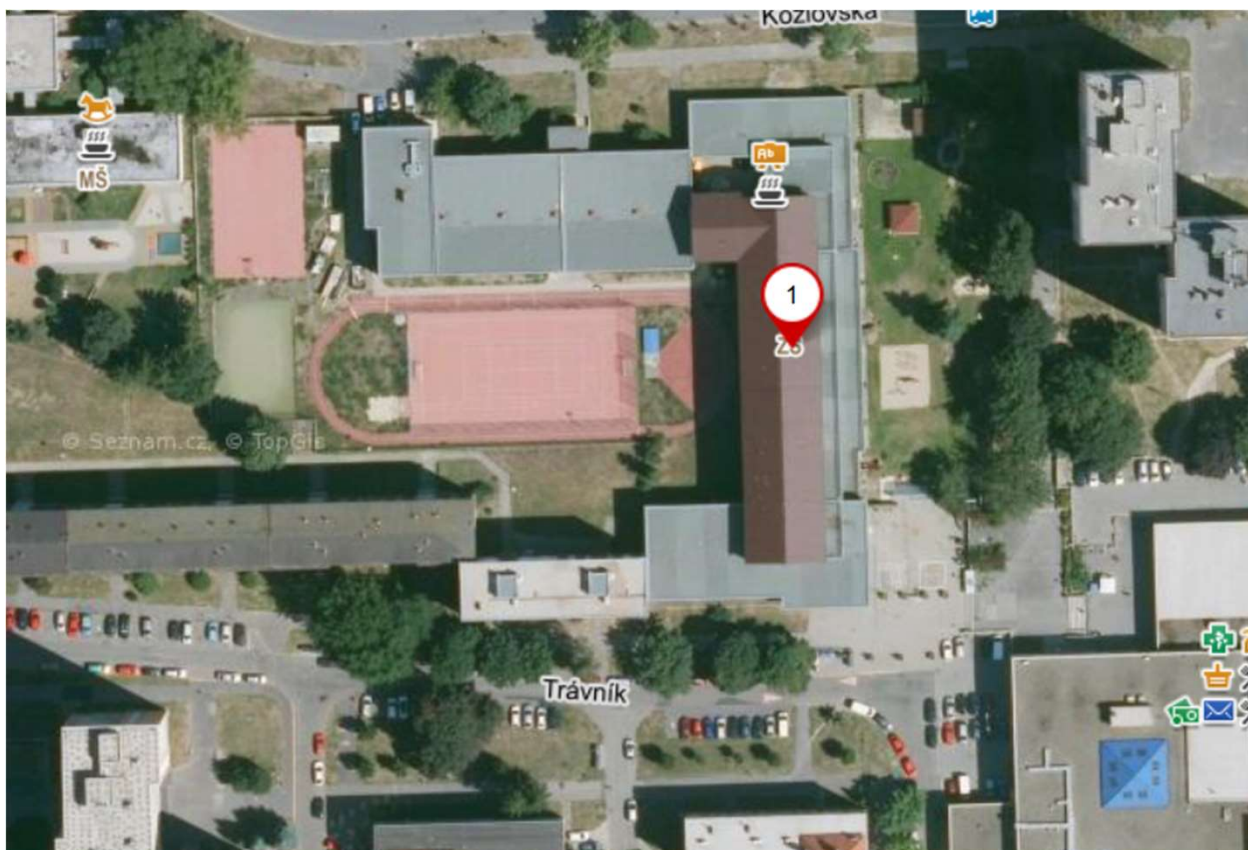
Identifikace objektu

Ulice, číslo popisné	Za mlýnem 1250/1
PSC, Město	750 02 Přerov I-Město
Kraj	Olomoucký
Katastrální území	Přerov
Parcelní číslo	5307/89
Odkaz na mapu	https://mapy.cz/s/jasezukere



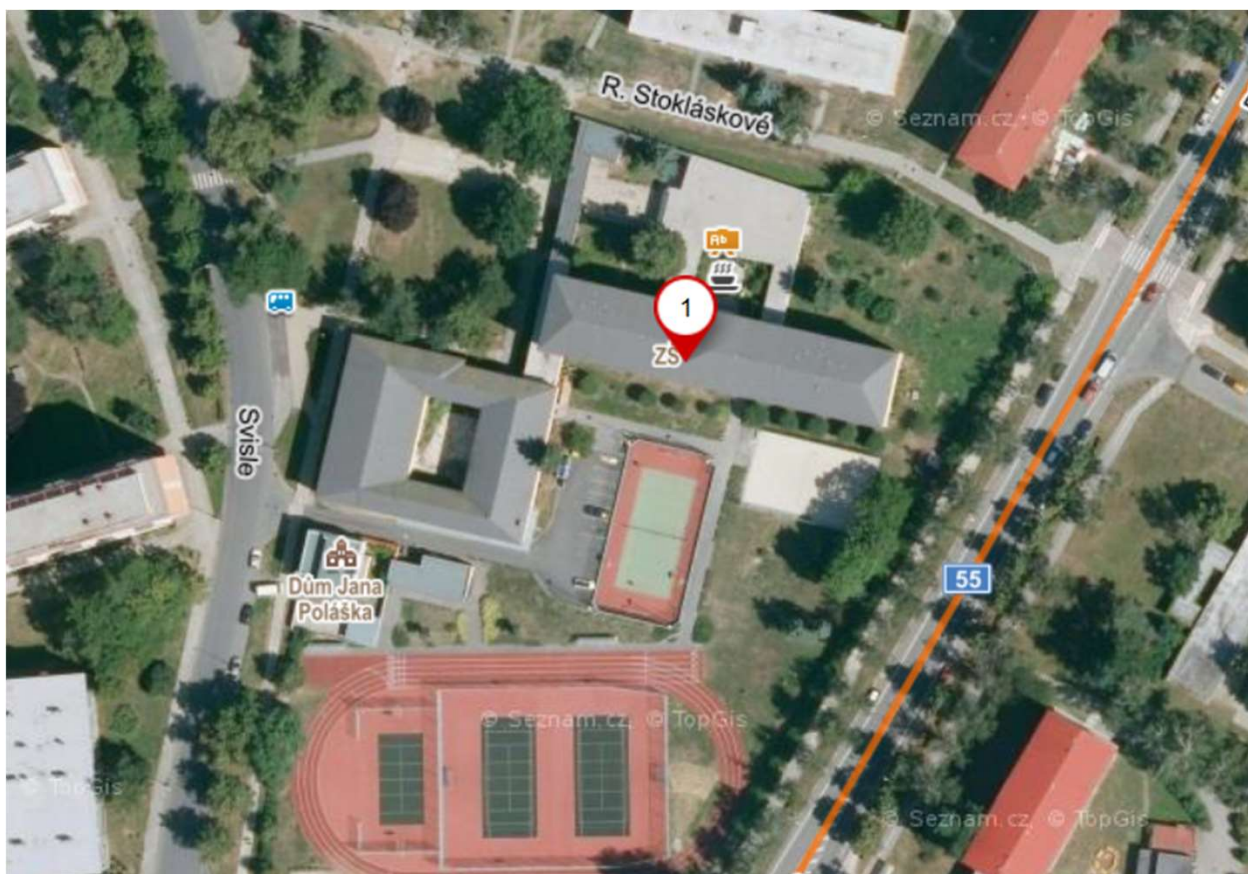
Identifikace objektu

Ulice, číslo popisné	Trávník 165/27
PSČ, Město	750 02 Přerov I-Město
Kraj	Olomoucký
Katastrální území	Přerov
Parcelní číslo	2883/78
Odkaz na mapu	https://mapy.cz/s/cucaruvehu



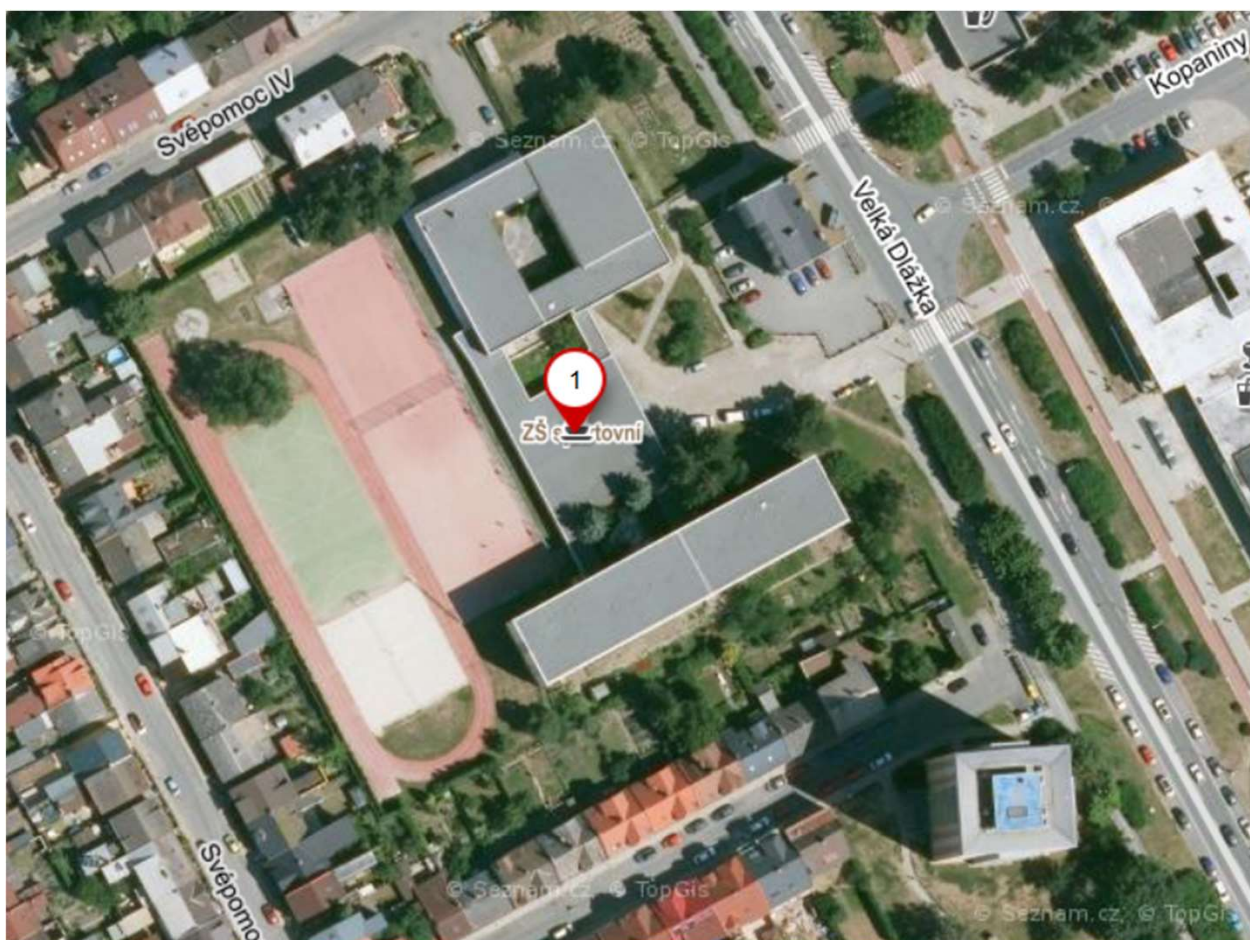
Identifikace objektu

Ulice, číslo popisné	Svisle 133/13
PSČ, Město	750 02 Přerov I-Město
Kraj	Olomoucký
Katastrální území	Přerov
Parcelní číslo	5307/89
Odkaz na mapu	https://mapy.cz/s/genobugase



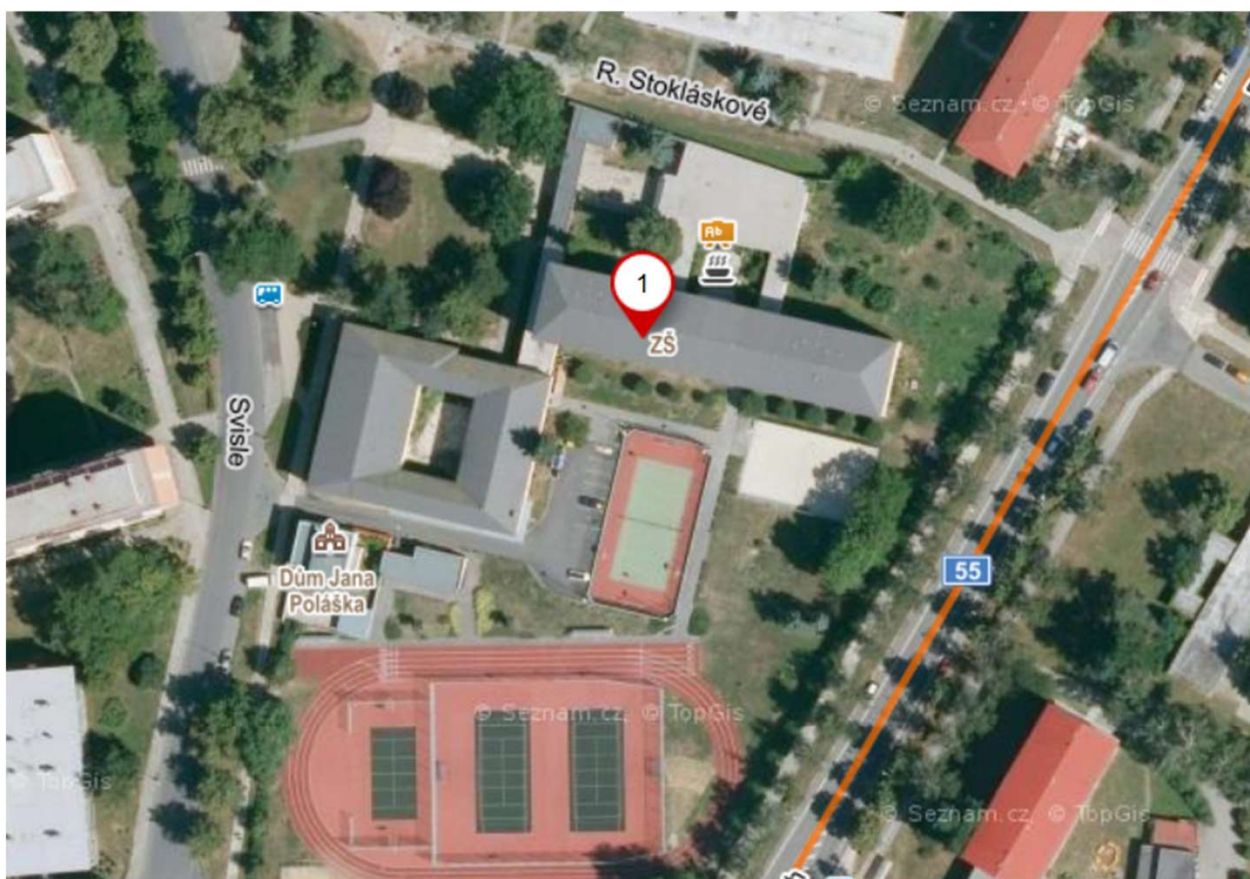
Identifikace objektu

Ulice, číslo popisné	Velká Dílžka 914/5
PSČ, Město	750 02 Přerov I-Město
Kraj	Olomoucký
Katastrální území	Přerov
Parcelní číslo	st. 758
Odkaz na mapu	https://mapy.cz/s/gohadebeva



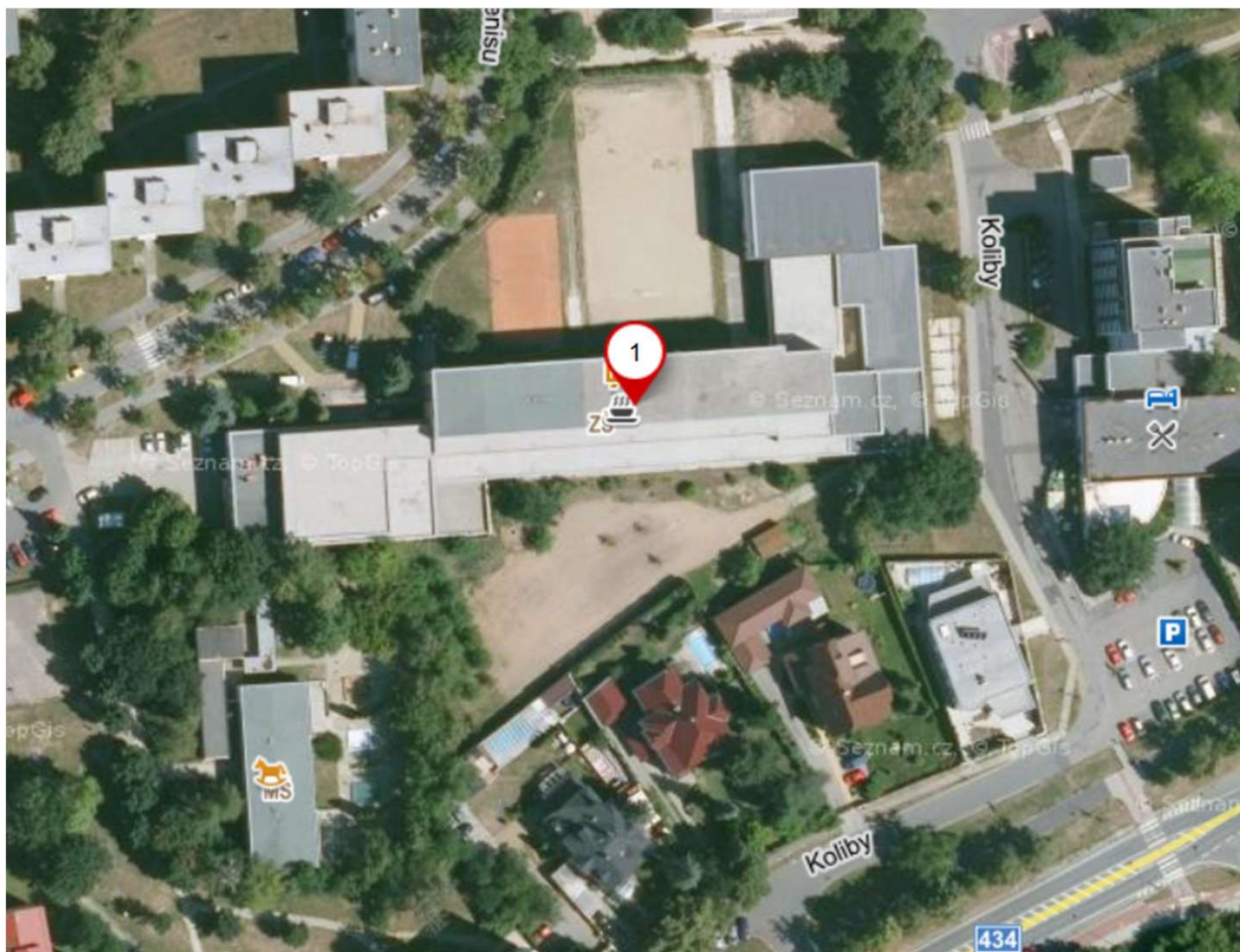
Identifikace objektu

Ulice, číslo popisné	Svisle 133/13
PSČ, Město	750 02 Přerov I-Město
Kraj	Olomoucký
Katastrální území	Přerov
Parcelní číslo	5307/89
Odkaz na mapu	https://mapy.cz/s/nadobeharo



Identifikace objektu

Ulice, číslo popisné	U Tenisu 171/4
PSČ, Město	750 02 Přerov I-Město
Kraj	Olomoucký
Katastrální území	Přerov
Parcelní číslo	2680/45
Odkaz na mapu	https://mapy.cz/s/futetacuha



3 Navrhované parametry FVE

Veškeré níže uvedené parametry slouží pro vyčíslení detailního návrhu FVE. V případě akceptace této nabídky proběhne zaměření a místní šetření projektantem, který může některé navržené parametry upravit.

- > U uvažovaných střešních ploch pro instalaci FVE se předpokládá rezerva nosnosti alespoň 18 kg/m².
- > Systémy FVE navrhujeme pouze z kvalitních panelů, které splňují požadavky uvedené v Pravidlech pro žadatele a příjemce podpory v OPŽP - Snížení energetické náročnosti veřejných budov a zvýšení využití obnovitelných zdrojů energie.

Parametry navržené FVE

Materiál fotovoltaických panelů	Monokrystalický křemík
Výrobce	SunPower Maxeon 2
Referenční účinnost (%)	20,4
Výkon 1 ks panelu (Wp)	360
Předpokládaná životnost panelů	2,8
Předpokl. životnost panelů	Min. 30 let
Záruka výkonu po 25 letech	Pokles max. 15%
Výrobce měniče	Fronius (záruka od výrobce 5 let)
Výrobce konstrukce pro FVE	Schletter (záruka od výrobce 10 let)
Jednotková cena FVE (Kč/kWp)	24 500

4 Cenová kalkulace

Cenová kalkulace obsahuje veškeré kroky potřebné a související s projektem samostatné FVE a možností financování prostřednictvím dotace. Projekt zpracováváme kompletně „na klíč“.

CENOVÁ KALKULACE PŘEDMĚTU NABÍDKY PROJEKTU FVE				
		ZŠ Za mlýnem	ZŠ Trávníky	ZŠ Hranická
4.1	Vypracování projektové dokumentace dle vyhlášky 499/2006 Sb.	60 500 Kč	60 500 Kč	60 500 Kč
4.2	Vypracování položkového rozpočtu	3 100 Kč	3 100 Kč	3 100 Kč
4.3	Podání žádosti o připojení výroby k distribuční soustavě	4 000 Kč	4 000 Kč	4 000 Kč
4.4	Vypracování požárně bezpečnostního řešení	8 000 Kč	8 000 Kč	8 000 Kč
4.5	Vypracování energetického posudku dle zákona č. 406/2000 Sb.	28 000 Kč	28 000 Kč	28 000 Kč
4.6	Vypracování a podání žádosti o dotační podporu v OPŽP	30 000 Kč	30 000 Kč	30 000 Kč
4.7	Organizace veřejného výběrového řízení	50 000 Kč	50 000 Kč	50 000 Kč
4.8	Vypracování statického posouzení	52 000 Kč	52 000 Kč	52 000 Kč
Celková cena předmětu nabídky konkrétní ZŠ		235 600 Kč	235 600 Kč	235 600 Kč
Celková cena předmětu nabídky		706 800 Kč		

- > V rámci dotačního programu OPŽP jsou kromě investice do FVE podporované také naše nabízené práce.
 - > Celková cena hlavního předmětu nabídky je platná jako celek v Kč bez DPH. V případě vyjmutí některých položek může dojít ke změně celkové ceny nebo ceny některých položek.
 - > V případě provádění prací nad rámec předmětu této nabídky bude vícepráce účtovaná sazbou 1 850 Kč bez DPH / hod.
 - > Cenová kalkulace neobsahuje: správní poplatky, kolky, Inženýrská činnost vedoucí k získání stavebního povolení / ohlášení stavby a podotační servis v době udržitelnosti projektu
- > Příjem dotačních žádostí zahájen od 02.03.2020 do 02.03.2021.

Cenová kalkulace obsahuje veškeré kroky potřebné a související s projektem FVE + rekuperace a možností financování prostřednictvím dotace. Projekt zpracováváme kompletně „na klíč“.

CENOVÁ KALKULACE PŘEDMĚTU NABÍDKY PROJEKTU FVE + REKUPERACE				
	ZŠ Velká Dílážka	ZŠ Svisle	ZŠ U Tenisu	
4.1	Vypracování projektové dokumentace dle vyhlášky 499/2006 Sb.	60 500 Kč	60 500 Kč	60 500 Kč
4.2	Vypracování položkového rozpočtu	3 100 Kč	3 100 Kč	3 100 Kč
4.3	Podání žádosti o připojení výrobní k distribuční soustavě	4 000 Kč	4 000 Kč	4 000 Kč
4.4	Vypracování požárně bezpečnostního řešení	8 000 Kč	8 000 Kč	8 000 Kč
4.5	Vypracování energetického posudku dle zákona č. 406/2000 Sb.	28 000 Kč	28 000 Kč	28 000 Kč
4.6	Vypracování a podání žádosti o dotační podporu v OPŽP	30 000 Kč	30 000 Kč	30 000 Kč
4.7	Organizace veřejného výběrového řízení	50 000 Kč	50 000 Kč	50 000 Kč
4.8	Vypracování statického posouzení	52 000 Kč	52 000 Kč	52 000 Kč
4.9	Vypracování projektové dokumentace - rekuperace	70 000 Kč	70 000 Kč	70 000 Kč
Celková cena předmětu nabídky konkrétní ZŠ		305 600 Kč	305 600 Kč	305 600 Kč
Celková cena předmětu nabídky		916 800 Kč		

- > V rámci dotačního programu OPŽP jsou kromě investice do FVE podporované také naše nabízené práce.
- > Celková cena hlavního předmětu nabídky je platná jako celek v Kč bez DPH. V případě vyjmutí některých položek může dojít ke změně celkové ceny nebo ceny některých položek.
- > V případě provádění prací nad rámec předmětu této nabídky bude vícepráce účtovaná sazbou 1 850 Kč bez DPH / hod.
- > Cenová kalkulace neobsahuje: správní poplatky, kolky, Inženýrská činnost vedoucí k získání stavebního povolení / ohlášení stavby a podotační servis v době udržitelnosti projektu
- > Příjem dotačních žádostí zahájen od 02.03.2020 do 02.03.2021.

Hlavní předmět nabídky

4.1 Vypracování projektové dokumentace - FVE

Projektová dokumentace zpracovaná dle vyhlášky 499/2006 Sb. ve stupni pro vydání stavebního povolení (DSP). Součástí dokumentace je Požárně bezpečnostní řešení vyžadované stavebními úřady kvůli stanovisku příslušného hasičského záchranného sboru daného kraje.

Součástí nabídky je i dopracování projektové dokumentace do stupně pro provedení stavby (DPS) a následně (po realizaci FVE) do stupně dokumentace skutečného provedení stavby (DSPS).

Statický výpočet únosnosti střechy není součástí nabídky.

Platební podmínky: Cena bude uhrazena na základě faktury, kterou zhotovitel vystaví po elektronickém předání díla DPS. Splatnost faktury činí 30 dní.

4.2 Vypracování položkového rozpočtu

Položkový rozpočet bude zpracován tak, aby bylo možné posouzení a porovnání jednotlivých položek rozpočtu na základě aktuálního systému pro oceňování stavebních prací. Bude dodán elektronicky ve formátu xls.

Platební podmínky: Cena bude uhrazena na základě faktury, kterou zhotovitel vystaví po elektronickém předání díla. Splatnost faktury činí 30 dní.

4.3 Podání žádosti o připojení výrobní k distribuční soustavě

Smlouvu o připojení výrobní elektřiny k distribuční soustavě je nutné přiložit před rozhodnutím o poskytnutí dotace. V rámci komplexního vyřízení dotace za vás zajistíme podání žádosti o připojení k distribuční soustavě.

Platební podmínky: Cena bude uhrazena na základě faktury, kterou zhotovitel vystaví po podání žádosti o připojení k distribuční soustavě. Splatnost faktury činí 30 dní.

4.4 Vypracování požárně bezpečnostního řešení

Jedná se o zpracování části D.1.3 Požárně bezpečnostní řešení projektové dokumentace dle vyhlášky 499/2006 Sb. pro vydání stavebního povolení.

Platební podmínky: Cena bude uhrazena na základě faktury, kterou zhotovitel vystaví po elektronickém předání díla. Splatnost faktury činí 30 dní.

4.5 Vypracování energetického posudku

Energetický posudek bude zpracován pro účel žádosti o dotační podporu. Dokument obsahující informace o posouzení plnění předem stanovených technických, ekologických a ekonomických parametrů, včetně výsledků a vyhodnocení (§ 2, písm. o) zákona č. 406/2000 Sb., o hospodaření energií, pro účely dotačního titulu).

Platební podmínky: Cena bude uhrazena na základě faktury, kterou zhotovitel vystaví po elektronickém předání díla. Splatnost faktury činí 30 dní.

4.6 Vypracování a podání žádosti o dotační podporu v OPŽP

V rámci komplexního vyřízení dotace jsou námi zpracovány následující body s jistotou, bezproblémovostí a plynulostí celého procesu.

- > zpracování žádosti o dotaci v systému ISKP
- > kompletace příloh
- > konzultace záměru i žádosti se zástupci hodnotícího orgánu
- > podání žádosti o dotaci se všemi náležitostmi
- > sledování procesu hodnocení žádosti v komisích a orgánech hodnotící instituce

Platební podmínky: Cena bude uhrazena na základě dvou faktur. První fakturu zhotovitel vystaví na 30 % celkové částky po podání dotační žádosti. Druhou fakturu zhotovitel vystaví na 70 % celkové částky po kladném vyjádření k žádosti od poskytovatele dotace SFŽP. Splatnost faktur činí 30 dní.

4.7 Organizace veřejného výběrového řízení

Výběrové řízení bude odpovídat požadavkům Zákona o zadávání veřejných zakázek (134/2016 Sb.), požadavkům a podmínkám OPŽP a také předmětu realizovaných úsporných opatření. Předpokladem je organizace jednoho, samostatného výběrového řízení. V případě opětovného vyhlášení (z jakéhokoliv důvodu), již zrealizovaného výběrového řízení si budeme nárokovat částku 24 500 Kč bez DPH. V případě organizace každého dalšího zcela nového výběrového řízení si budeme nárokovat částku 50 000 Kč bez DPH. V rámci zajištění objektivitu a transparentnosti čerpání dotace zaštitujeme výběrové řízení ve spolupráci s renomovanou advokátní kanceláří.

Cena bude uhrazena na základě dvou faktur. První fakturu zhotovitel vystaví na 50 % z dílčí ceny díla po zaslání oznámení, že zhotovitel zahájil přípravu veřejného výběrového řízení. Druhou fakturu zhotovitel vystaví na 50 % z dílčí ceny díla po uplynutí lhůty po podání nabídek.

4.8 Vypracování statického posouzení

Jedná se o statické posouzení únosnosti střešní konstrukce budovy, na které je uvažována instalace fotovoltaické elektrárny. Statické posouzení bude odpovídat všem aktuálním legislativním požadavkům a normám. Postup realizace a cenová nabídka bude upřesněna po posouzení podkladů potřebných pro realizaci statického posouzení.

> Na tvorbu a cenu statického posudku má velmi výrazný vliv stav a kompletnost projektové dokumentace střešní konstrukce, skladby střešního pláště a existence stávajícího statického posudku.

4.9 Vypracování projektové dokumentace - rekuperace

Projektová dokumentace bude zpracována podle všech aktuálních norem a vyhlášek a především podle hygienických požadavků.

Projektová dokumentace bude ve stupni pro získání dotace případného stavebního povolení a vysoutěžení daného dodavatele konkrétního řešení.

Platební podmínky: Cena bude uhrazena na základě faktury, kterou zhotovitel vystaví po elektronickém předání díla DPS. Splatnost faktury činí 30 dní.

5 Závěrem

V případě akceptace této nabídky je tento dokument nezbytný pro následné uzavření objednávky nebo smlouvy.

Všechny podklady potřebné pro realizaci díla budou upřesněny před zahájením realizace.

Zhotovitel si vyhrazuje právo vést jednání o dalších podmínkách uzavření smlouvy ohledně záležitostí uvedených v této nabídce, svou nabídku měnit a upravovat.

Zhotovitel si vyhrazuje právo neuzavřít s objednatelem žádnou smlouvu, pokud nedojde k dohodě o všech náležitostech smlouvy.

Nejpozdější datum objednání a předání kompletních podkladů je 6 týdnů před termínem ukončení příjmu dotačních žádostí. Avšak kvůli čerpání negarantujeme, že výzva nebude v tuto chvíli vyčerpaná, proto doporučujeme zahájení projektu co možná nejdříve.

Proč modernizovat s PKV

1

Umíme dopředu a správně spočítat reálnou návratnost celé vaší investice.

2

Zajistíme dodavatele a odřídíme technické práce všech odborných specialistů.

3

Po celou dobu máte k ruce technického koordinátora, který za Vás všechno zařídí.

4

Papírování kolem podání žádosti o dotaci nechte zcela na nás.



Zajímá Vás další potenciál úspor či nejvýhodnější model financování úsporných opatření? Kontaktujte nás na výše uvedených kontaktech, rádi Vám poradíme.

Platnost této nabídky je do: **13.01.2021**





S PKV jsme realizovali projekt na energetické úspory naší základní školy. V rámci projektu byla navržená opatření na instalaci nuceného větrání s rekuperací tepla. Společnost PKV zajistila komplexní servis včetně zpracování energetického posudku a tvorby a podání dotační žádosti v programu OPŽP i všech souvisejících náležitostí. Realizace opatření nám přinese roční úsporu ve výši desítek tisíc korun.



Město  Velká Bystřice


referent odboru výstavby, Město Velká Bystřice



Provedení energetického auditu bylo pro nás velice důležité z hlediska určení celkové koncepce města, jak bude s vlastním majetkem pracovat a do čeho investovat. Ceny energií jdou po dlouhodobém poklesu strmě nahoru, a tak jsme se rozhodli řešit náklady za naši spotřebu. Nechali jsme zpracovat 40 energetických auditů pro naše objekty a díky nim jsme vyhodnotili možná úsporná opatření. Audity bereme jako celkovou koncepci, jak pracovat s našimi objekty a které objekty prioritně řešit. Logickým krokem je pro nás čerpání dotací na navržená úsporná opatření. Nyní jsme ve fázi přípravy na dotační výzvu a věříme, že s pomocí společnosti PKV proběhne v pořádku, stejně jako tvorba energetických auditů.






ředitel Správy nemovitostí města Znojma



Po zpracování energetických průkazů jsme si vybrali objekty s nejhorší energetickou náročností. Společností PKV nám bylo doporučeno provést energetický audit na všech objektech s energetickou třídou E-G. Pro zpracování jsme si vybrali obecní úřad, dům služeb a základní a mateřskou školu. Energetické audity nám daly přehled, do jakých úsporných opatření investovat a do kterých z hlediska návratnosti nikoliv. Úsporná opatření byla rozdělena do několika standardů od neinvestičních, kde stačí změnit pouze naše návyky, po investiční úsporná opatření. Pro tvorbu auditů jsme společnosti poskytli pouze projektové dokumentace auditovaných objektů a spotřeby energií, vše ostatní si zajistili sami na místě v naší obci.




starosta obce Dýšina

ENERGETIKA



SKUPINA ČEZ



innogy

e-on



TE
TEPLÁRNY
BRNO a.s.

STAVEBNICTVÍ

STRABAG



SKANSKA

PSJ

PRŮMYSL

laurecia

BENTELER
makes it happen

Johnson
Controls



MAS
KOVČEVIT MAS
KOVČEVIT MAS

BANKY

MONETA

air/bank
členská organizace

ČESKÁ
SPORITELNA

HOME
CREDIT

MĚSTA

PRAHA
PRAHA
PRAHA
PRAHA
PRAHA

B | R | N | O |

OBEC
KUNCINA



Město Olomouc

OLMOUC

OSTRAVA!!!



Město Křovice



Město Habovy

OBCE

ÚZK

SUB

Diakonie

IKE
M

ÚŘADY

Novýšský
správní soud

ÚZS VM
obč. pro
zastupování státní
ve věcech hlášených

ČTK



OSTATNÍ