

36 37 38 39 40 41 42 43 44

OP135 OP136

B.N1.58

POINT UMÝVÁRNA

KER. DLAZBA

S.V.P.P.D=2440

OP136

B.N1.59

POINT WC

KER. DLAZBA

S.V.P.P.D=2441

OP133

B.N1.56

POINT ŠATNA

KER. DLAZBA

S.V.P.P.D=2440

OP137

OP132

B.N1.57

POINT CHODBA

KER. DLAZBA

S.V.P.P.D=2440

B.N1.60

POINT SKLAD+ UKLID

KER. DLAZBA

S.V.P.P.D=2441

B.N1.49

KOTELNA

KER. DLAZBA

S.V.P.P.D=3400

B.N1.55

POINT KANCELAR

KER. DLAZBA

S.V.P.P.D=2441

B.N1.61

POINT WC

KER. DLAZBA

S.V.P.P.D=2441

B.N1.62

POINT UMÝVÁRNA

KER. DLAZBA

S.V.P.P.D=2441

OP134

OP139

OP128B

B.N1.63

FOTOLAB

KER. DLAZBA

FOTOLAB

OP128

B.N1.54

POINT PROJEJNA

KER. DLAZBA

S.V.P.P.D=2850

OP129

B.N1.50

POINT SKLAD

KER. DLAZBA

S.V.P.P.D=3610

B.N1.51

POINT CHODBA

KER. DLAZBA

S.V.P.P.D=2440

PONT

OP129A

B.N1.52

POINT SKLAD

ZULIA

S.V.P.P.D=2600

B.N1.53

FOTOLAB SKLAD

ZULIA

S.V.P.P.D=2670

OP127

OP126

OP128A

A.N1.55

UKLID

KER. DLAZBA

S.V.P.P.D=3320

OP123A

MASO JIKO SKLAD

ZULIA

OP123

MASO JIKO ZAZEMI

ZULIA

MINIT

OP125

MASO JIKO PROJEJNA

ZULIA

A.N1.56

DENNI MISTNOST

KER. DLAZBA

S.V.P.P.D=2200

A.N1.57

WC OBSLUHA

KER. DLAZBA

S.V.P.P.D=2330

B.N1.48

CHODBA

ZULIA

S.V.P.P.D=3450

A.N1.54

KADERNICEVI

KER. DLAZBA

S.V.P.P.D=2200

B.N1.41

UMYVÁRNA

KER. DLAZBA

S.V.P.P.D=2930

OP116

SKLAD

BEZON

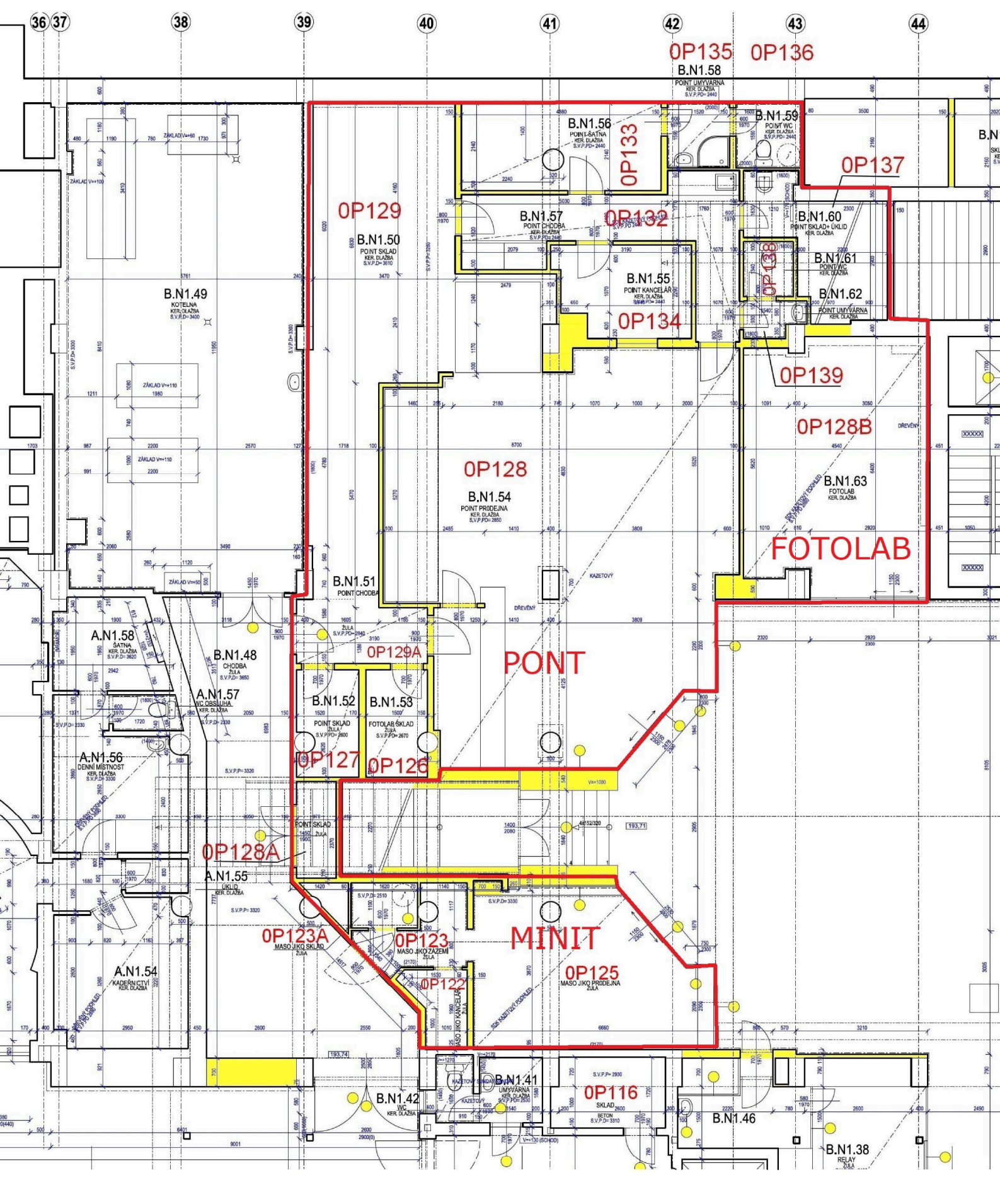
S.V.P.P.D=3110

B.N1.46

B.N1.38

RELAY

ZULIA



Ověřovací doložka změny datového formátu dokumentu podle § 69a zákona č. 499/2004 Sb.

Doložka číslo: 1184809

Původní datový formát: application/pdf

UUID původní komponenty: 53d5e027-fbda-4e2b-ba7a-112edc4e19d9

Jméno a příjmení osoby, která změnu formátu dokumentu provedla:

System ERMS (zpracovatel dokumentu Barbora ŠOUNOVÁ)

Subjekt, který změnu formátu provedl: Správa železnic, státní organizace

Datum vyhotovení ověřovací doložky: 29.10.2020 13:28:02



ade3fe62-a912-42db-82b6-a6ad76fd2401