

## PŘÍLOHA č.1

## OSOBY OPRAVNĚNÉ JEDNAT

Kontaktní osoby Zákazníka oprávněné

titul / jméno / příjmení

telefonní číslo

e-mail

k navrhování a uzavírání a provádění změn  
Smlouvy a dodatku ke Smlouvě

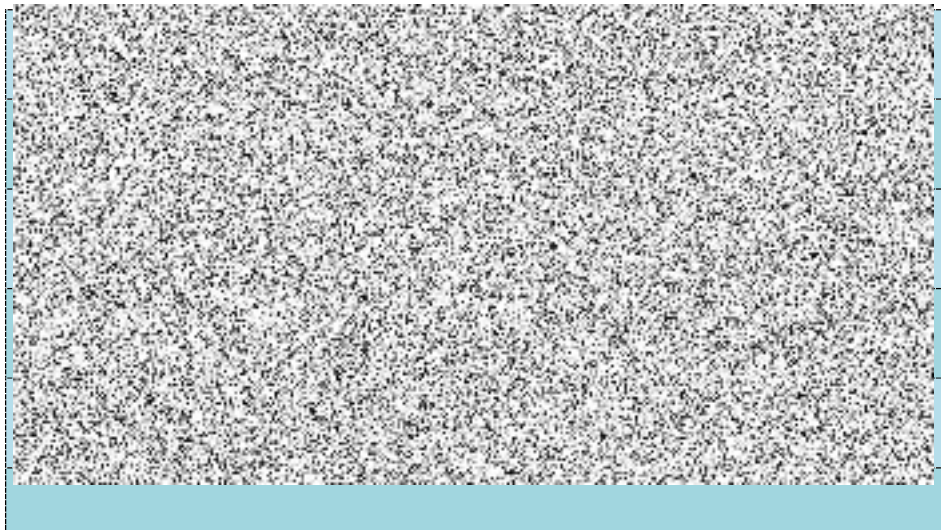
k navrhování a uzavírání a provádění změn  
Smlouvy a dodatku ke Smlouvě

k objednávání servisních oprav a  
pohotovostních oprav, potvrzování / ověření  
výkazů KONE

kontakt v místě instalace zařízení  
(technik, recepční atd.)

e-mail pro elektronickou fakturaci

e-mail pro případnou notifikaci po  
provedených OP



Jméno a email kontaktní osoby k případnému zasílání elektronické komunikace, bez zaručeného elektronického podpisu, ve věci nabídky, elektronické fakturace, reportů, zpráv, atd. kromě uzavírání a změny smlouvy.

Kontaktní osoby KONE oprávněné

titul / jméno / příjmení

telefonní číslo

e-mail

k navrhování a uzavírání a provádění změn  
Smlouvy a dodatku ke Smlouvě

k navrhování a uzavírání a provádění změn  
Smlouvy a dodatku ke Smlouvě

Servisní mistr odpovědný za provádění  
práce na zařízení

Zákaznické centrum KONE, a.s. pro hlášení  
vyproštění uvízlých osob a oprav

Zákaznická linka pro komunikaci se  
společností KONE

Zákaznický e-mail pro komunikaci se  
společností KONE

