

**Dodatek č. 1**  
**ke SMLOUVĚ O DÍLO**

číslo objednatele Ginis: S-9857/DOP/2016

číslo zhotovitele: 2016/0073

Zhotovení projektové dokumentace na akci s názvem:  
**„II/244 Měšice, rekonstrukce mostu ev.č. 244-001“**

**Objednatel:** Středočeský kraj  
se sídlem: Zborovská 11, 150 21 Praha 5  
zastoupený: RNDr. Martin Macháček, CSc., radní pro oblast investic, majetku a veřejných zakázek  
IČO: 70891095  
DIČ: CZ70891095  
bankovní spojení: PPF banka, a.s., Praha 6  
číslo účtu: 4440009090/6000  
dále jen „**Objednatel**“

a

**Zhotovitel:** HBH Projekt spol. s r.o.  
se sídlem: Kabátníkova 216/5, 602 00 Brno  
zastoupený: Ing. Radovanem Hrnčířem, ředitelem a jednatelem společnosti  
IČO: 44961944  
DIČ: CZ44961944  
bankovní spojení: KB a.s. Brno-město  
číslo účtu: 1557041621/0100  
zapsaný v obchodním rejstříku vedeném Krajským soudem v Brně, sp. zn. C 3996, dále jen „**Zhotovitel**“

Objednatel a Zhotovitel dále společně také jako „**Smluvní strany**“

**I. Úvodní ustanovení**

Dnešního dne, měsíce a roku se obě smluvní strany dohodly na následujícím textu dodatku č. 1 ke Smlouvě o dílo, číslo objednatele Ginis: S-9857/DOP/2016, číslo zhotovitele: 2016/0073 ze dne 7.6.2016 na akci „Zhotovení projektové dokumentace na akci II/244 Měšice, rekonstrukce mostu ev.č. 244-001“.

## II. Zdůvodnění

Předmět veřejné zakázky s názvem „**Zhotovení projektové dokumentace na akci II/244 Měšice, rekonstrukce mostu ev.č. 244-001**“ je nutno rozšířit o rekonstrukci silnice II/244 přiléhající z obou stran k mostu ev.č. 244-001. Rozsah projektové dokumentace pro rekonstrukci silnice II/244 přiléhající z obou stran k mostu ev. č. 244-001 je uveden v příloze tohoto dodatku. V rámci zpracování projektové dokumentace pro rekonstrukci mostu ev.č. 244-001 je dále potřebné vyřešit odvodnění silnice v rozsahu výše uvedeného rozšíření rekonstrukce. Stavební objekty související s tímto rozšířením rekonstrukce budou zpracovány v požadovaných stupních projektové dokumentace - DÚR, DSP a PDPS včetně provedení doměření území a diagnostického průzkumu a zajištění inženýrské činnosti. Seznam všech stavebních objektů, o které se rozšiřuje předmět této veřejné zakázky, je uveden v příloze tohoto dodatku.

Vzhledem k uvedené skutečnosti, kterou zhotovitel v době zahájení plnění předmětu smlouvy nemohl předvídat, se smluvní strany dohodly na uzavření dodatku č. 1 ke Smlouvě o dílo, v rámci kterého bude doba plnění upravena tak, aby zhotovitel mohl provést a odevzdat kompletní část díla objednateli. V souvislosti s rozšířením předmětu smlouvy o doplňující projektové práce se mění i cena díla. Specifikace ceny po rozšíření předmětu smlouvy je popsána níže v textu tohoto dodatku.

*Původní text Preambule, písm. A) se mění takto:*

Vzhledem k tomu, že:

- (A) Objednatel provedl výběrové řízení na veřejnou zakázku s názvem „**Zhotovení projektové dokumentace na akci II/244 Měšice, rekonstrukce mostu ev.č. 244-001**“, jejímž předmětem je zhotovení projektové dokumentace na rekonstrukce mostu ev. č. 244-001, demolice stávajícího mostu a jeho náhrada novým objektem, rekonstrukce silnice II/244 přiléhající z obou stran k mostu ev. č. 244-001 včetně jejího odvodnění.

*Původní text článku I. Účel smlouvy, bodu 1.2 Smlouvy o dílo se mění takto:*

### 1. ÚČEL SMLOUVY

- 1.2 Účelem díla je zhotovení kompletní projektové dokumentace na rekonstrukci mostu ev. č. 244-001, demolice stávajícího mostu a jeho náhrada novým objektem, rekonstrukce silnice II/244 přiléhající z obou stran k mostu ev. č. 244-001 včetně jejího odvodnění.

*Původní text článku III. Doba a místo plnění, bodu 3.1.1 Smlouvy o dílo se mění takto:*

### 3. DOBA A MÍSTO PLNĚNÍ

- 3.1 Zhotovitel se zavazuje provést Dílo, resp. jeho části dle odst. 2.2 této Smlouvy v následujících lhůtách:

- 3.1.1 PD pro územní řízení vyhotoví Zhotovitel do 45 dnů od účinnosti dodatku č. 1 ke smlouvě o dílo;

*Původní text článku V. Cena díla, bodu 5.1 Smlouvy o dílo se mění takto:*

## 5. CENA DÍLA

- 5.1 Cena za Dílo dle odst. 2.2. Smlouvy je sjednána na základě nabídkové ceny Zhotovitele stanovené v souladu se zákonem č. 526/1990 Sb., o cenách, ve znění pozdějších předpisů, dle následující cenové tabulky:

Součásti Díla	Cena bez DPH	Cena bez DPH dle dodatku č.1
Projektová dokumentace pro územní řízení	540 000,-	681 200,-
Projektová dokumentace pro stavební řízení	300 000,-	416 400,-
Projektová dokumentace pro provádění stavby	180 000,-	237 600,-
Záborový elaborát	60 000,-	68 160,-
Výkaz výměr	36 000,-	36 000,-
Položkový rozpočet stavby	12 000,-	12 000,-
Dokladová část	36 000,-	36 000,-
Zastupování v územním řízení včetně opatření územního rozhodnutí o povolení umístění Stavby dle vypracované projektové dokumentace a dodání originálu platného územního rozhodnutí o povolení umístění Stavby s doložkou nabytí právní moci	72 000,-	80 320,-
Zastupování ve stavebním řízení včetně opatření stavebního povolení k realizaci Stavby dle vypracované projektové dokumentace a dodání originálu platného stavebního povolení k realizaci Stavby s doložkou nabytí právní moci	108 000,-	116 320,-
Autorský dozor	40 000,-	40 000,-
Účast na jednání hodnotící komise na výběr dodavatele	4 000,-	4 000,-
Další úkony nutné za účelem zhotovení Stavby (Řešení majetkoprávních vztahů v místě Stavby a jiné)	24 000,-	24 000,-
<b>Cena celkem</b>	<b>1 412 000,-</b>	<b>1 752 000,-</b>

### III. Závěrečná ustanovení

- 3.1 Ostatní články a ujednání Smlouvy o dílo tímto dodatkem č. 1 neupravené zůstávají v platnosti v původním znění Smlouvy o dílo ze dne 7.6.2015.
- 3.2 Tento dodatek č. 1 je sepsán v pěti stejnopisech, z nichž 2 obdrží zhotovitel a 3 stejnopisy obdrží objednatel.
- 3.3 Tento dodatek č. 1 nabývá platnosti a účinnosti pozdějším dnem jeho podpisu kteroukoliv ze Smluvních stran.
- 3.4 Nedílnou součástí dodatku č. 1 jsou následující **přílohy**:

Příloha č. 1: Koordinační situace

Příloha č. 2: Rozsah projektové dokumentace pro rekonstrukci silnice II/244 přiléhající z obou stran k mostu ev. č. 244-001 (seznam stavebních objektů)

Příloha č. 3: Časový harmonogram plnění smlouvy ve znění dle platného a účinného dodatku č. 1 ke Smlouvě o dílo ze dne 7.6.2016

NA DŮKAZ TOHO, že Smluvní strany s obsahem tohoto dodatku č. 1 souhlasí, rozumí jeho znění a zavazují se k jeho plnění, připojují své podpisy a prohlašují, že tento dodatek č. 1 byl uzavřen podle jejich svobodné a vážné vůle.

**Zhotovitel**

**Objednatel**

10 -01- 2017

10 -01- 2017

V Brně dne .....

V Praze dne .....

[Redacted signature]

Projekt  
10-01-2017

[Redacted signature]



Ing. Rádovan Hrnčíř  
ředitel a jednatel společnosti

RNDr. Martin Macháček, CSc.  
radní pro oblast investic, majetku  
a veřejných zakázek

II/244 Měšice, rekonstrukce mostu  
Koordinační situace  
M 1:500

USEK "A" I/244  
km 0,872915 SO 101

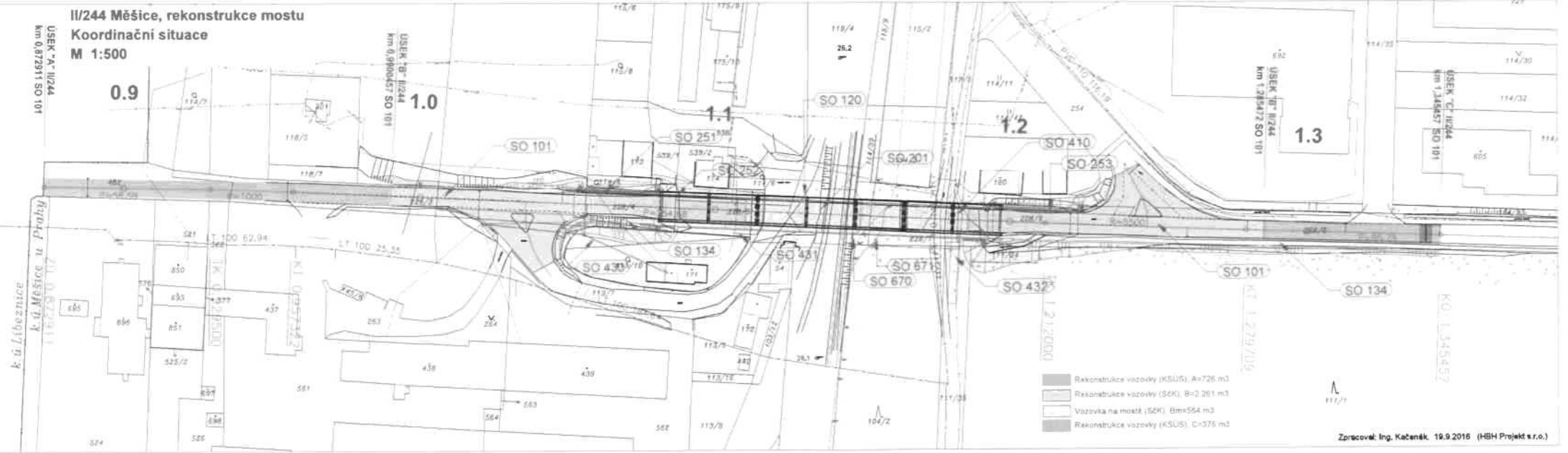
0.9

1.0

1.1

1.2

1.3



Zpracoval: Ing. Kačenák, 19.9.2016 (HBH Projekt s.r.o.)

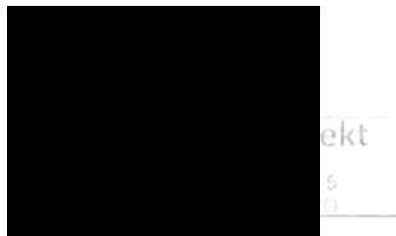
II/244 Měšice, rekonstrukce mostu ev.č. 244-001

Příloha č. 2 Seznam stavebních objektů v rozsahu dle dodatku č.1

Seznam stavebních objektů
SO 020 - Příprava území (kácení, smýcení křehovitých porostů)
SO 101 - Rekonstrukce sil. II/244, km 0,872 - 0,990 a km 1,285 - 1,315
SO 134 - Chodník u silnice II/244 v obci Měšice *
SO 301 - Kanalizace silnice II/244, km 0,872 - 0,990 a km 1,285 - 1,315
SO 361 - ORL
SO 431 - Nasvětlení přechodu pro chodce *
SO 807 - Vegetační úpravy chodník Měšice *
Záborový elaborát
Inženýrská činnost
Doměření území vč. stáv. sítí
Diagnostický rúzkum (úsek km 0,872 - 0,990 a km 1,285 - 1,315)

\* Náklady na zpracování takto označeného stavebního objektu jsou hrazeny obcí Měšice na základě zvláštní objednávky, projektová dokumentace však bude součástí projektové dokumentace (DÚR, DSP, PDSP)díla dle této smlouvy.

V Brně dne



Ing. Rádovan Hrnčíř  
ředitel a jednatel společnosti

ČASOVÝ HARMONOGRAM PLNĚNÍ

kalendářní dny

**PODPIS SMLOUVY O DÍLO (dále jen SoD)+SCHVÁLENÉ TECHNICKÉ ŘEŠENÍ**

ZAMĚŘENÍ 30  
(lhůta 30-ti dnů od podepsání SoD)

PRŮZKUM (IGP, korozní, dendrologický,...) 30  
(lhůta 30-ti dnů od podepsání SoD)

ZAMĚŘENÍ a DIAGNOSTICKÝ PRŮZKUM v rozsahu dle dodatku č. 1 21  
(lhůta 21-ti dnů od podepsání DODATKU č. 1 k SoD)

ZÁBOROVÝ ELABORÁT 45  
(lhůta 45-ti dnů od podepsání SoD a schválení technického řešení)

PROJEKTOVÁ DOKUMENTACE PRO ÚZEMNÍ ŘÍZENÍ 45  
(lhůta 45-ti dnů od podepsání DODATKU č. 1 k SoD a schválení technického řešení)

IČ PRO ŽÁDOST O VYDÁNÍ ÚR 180  
(lhůta 180-ti dnů od DÚR)

MAJETKOPRÁVNÍ ČINNOST 180  
(lhůta 180-ti dnů od DÚR)

**ÚZEMNÍ ROZHODNUTÍ, VČ. NABYTÍ PRÁVNÍ MOCI**

PROJEKTOVÁ DOKUMENTACE PRO STAVEBNÍ ŘÍZENÍ 120  
(lhůta 120-ti dnů od vydání ÚR)

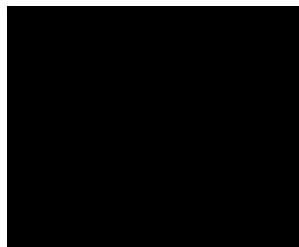
IČ PRO ŽÁDOST O VYDÁNÍ SP 120  
(lhůta 120-ti dnů od DSP)

**STAVEBNÍ POVOLENÍ, VČ. NABYTÍ PRÁVNÍ MOCI**

VÝKAZ VÝMĚR 30  
(lhůta 30-ti dnů od vydání SP)

POLOŽKOVÝ ROZPOČET STAVBY 30  
(lhůta 30-ti dnů od vydání SP)

V Brně dne



Ing. Radovan Hrnčíř  
ředitel a jednatel společnosti