



EVROPSKÁ UNIE
Evropský fond pro regionální rozvoj
Operační program Životní prostředí

01.10.2017

DODATEK Č. 3 KE SMLouvĚ O DíLO

ze dne 4. 10. 2017, ev.č. 1148/2017

uzavřena dle § 2586 a násl. zákona č. 89/2012 Sb., občanský zákoník

název/jméno:	mezi Město Kolín	 MKOLP0020PID
se sídlem:	28002 Kolín - Kolín I, Karlovo náměstí 78	
IČ:	00235440	
DIČ:	CZ00235440	
Zastoupený:	Mgr. Michael Kašpar, starosta	
Číslo účtu:	3661752/0800	
odpovědná osoba ve věcech technických: a územního plánování	[REDACTED]	
odpovědná osoba ve věcech technických: (dále jen „objednatel“)	[REDACTED]	
a		
název/jméno:	GREEN PROJECT s.r.o.	
se sídlem:	Dobřejevická 194, Průhonice 252 43	
zapsaný v:	u Městského soudu v Praze, vložka 103 585, oddíl C	
IČ:	271 95 783	
DIČ:	CZ27195783	
zastoupený/jednající prostřednictvím:	[REDACTED]	
bankovní spojení:	UniCredit Bank, a.s.	
číslo účtu:	2114951989/2700	
(dále jen „zhotovitel“)		
(objednatel a zhotovitel dále také společně jen jako „smluvní strany“)		
odpovědná osoba ve věcech smluvních	[REDACTED]	
odpovědná osoba ve věcech technických:	[REDACTED]	
hlavní stavbyvedoucí:	[REDACTED]	



EVROPSKÁ UNIE
Evropský fond pro regionální rozvoj
Operační program Životní prostředí

I. Úvodní ustanovení

Město Kolín dne 4. 10. 2017 uzavřelo se zhotovitelem GREEN PROJECT s.r.o., IČ: 271 95 783, se sídlem Dobřejovická 194, Průhonice 252 43 smlouvu o dílo č. 1148/2017 na realizaci projektu „Osázení svahů u TPCA – podzim 2017“. Dílo je realizováno v rámci projektu „Osázení svahů u TPCA – podzim 2017“ spolufinancovaného Operačním programem životní prostředí, dle pravidel Operačního programu Životní prostředí.

II. Předmět dodatku

Smluvní strany se dohodly na těchto změnách smlouvy o dílo:

Nahrazení skomírajících a odumřelých keřů *Ligustrum vulgare* a *Euonymus europaeus* za druhy keřů, kterým se po tři roky od vysázení v místě daří.

- 1) Ptačí zoby obecné v místech, kde se podkladový makadam umělých svahů dostává až těsně pod povrch, trpí i přes zálivku a částečnou výměnu půdy v jamkách nedostatkem vody a usychají.
- 2) Brsleny evropské jsou s největší pravděpodobností napadány fytoftorovou hnilobou kořenů a krčků. Napadení končí úhynem rostlin.

Brsleny evropské a ptačí zob: uhynulé rostliny budou odstraněny, místo nich vysázeny druhy keřů, kterým se na svazích daří nejlépe, tj. růže šípková, svída krvavá a trnka obecná. Jedná se o nahrazení 838 ks brslenu evropského, původní počet byl 899 ks a 948 ks ptačího zobu, původní počet byl 1 857 ks. Celkové množství všech druhů vysázených keřů je na svazích 14 466 ks.

Listnatý keř kont. 60-80	původně ks	Nově ks
Svída krvavá	2 571	2 845
Brslen evropský	899	61
Ptačí zob	1 857	909
Zimolez pýřitý	1 504	1 684
Trnka obecná	1 956	2 144
Růže šípková	939	2 083

Náhradní dřeviny jsou v rozpočtu dodavatelské firmy za stejnou cenu jako nahrazované. Proto výměna nebude mít vliv na konečnou cenu.

III. Závěrečná ustanovení

1. Ostatní ustanovení smlouvy zůstávají tímto dodatkem nezměněna.



EVROPSKÁ UNIE
Evropský fond pro regionální rozvoj
Operační program Životní prostředí

2. Tento dodatek podléhá uveřejnění v registru smluv dle zákona č. 340/2015 Sb., o zvláštních podmínkách účinnosti některých smluv, uveřejňování těchto smluv a o registru smluv (zákon o registru smluv) (dále jen: „registru smluv“). Smluvní strany se dohodly, že dodatek v souladu s tímto zákonem uveřejní město Kolín, a to nejpozději do 30 dnů od podpisu smlouvy. Toto ujednání však nebrání tomu, aby smlouvu zveřejnil i smluvní partner města Kolína. Po uveřejnění v registru smluv obdrží smluvní partner města Kolína do datové schránky, v případě neexistence datové schránky e-mailem potvrzení od správce registru smluv. Potvrzení obsahuje metadata a je ve formátu .pdf, označeno uznávanou elektronickou značkou a opatřeno kvalifikovaným časovým razítkem. Smluvní strany se dohodly, že smluvní partner města Kolína nebude, kromě potvrzení o uveřejnění smlouvy v registru smluv od správce registru smluv, nijak dále o této skutečnosti informován.

3. Tento dodatek nabývá platnosti dnem jejího podpisu oběma smluvními stranami a účinnosti dnem jejího uveřejnění v registru smluv.

4. Dodatek č. 3 se vyhotovuje ve dvou stejnopisech, přičemž každá ze smluvních stran obdrží po jednom vyhotovení.

5. Tento dodatek č. 3 tvoří se smlouvou nedílný celek.

6. Smluvní strany prohlašují, že si dodatek č. 3 ke smlouvě o dílo přečetly, s obsahem souhlasí a na důkaz své svobodné, pravé a vážné vůle připojují své podpisy.

7. Touto doložkou se osvědčuje, že byla splněna podmínka platnosti právního úkonu jeho schválením radou města na schůzi konané dne 12. 10. 2020 usnesením číslo 2951/72/21/2020.

8. Nedílnou součástí této smlouvy jsou tyto přílohy:

Příloha č. 1 – Změnový list

Příloha č. 2 – Vyjádření TDI

Příloha č. 3 – Situace 3.1 až 3.8 s vyznačením míst s výměnami.

V Kolíně dne 22. 10. 2020

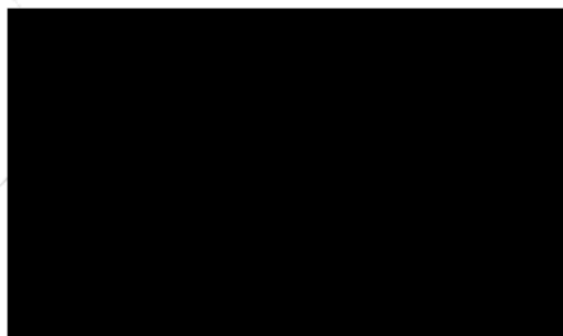


za objednatele
statutární zástupce města Kolín

Mgr. Michael Kašpar, starosta



V Průhonicích dne 15. 10. 2020



Změnový list č. 1

Popis a zdůvodnění změn k oceněnému výkazu výměr

Akce :

Osázení svahů u TPCA - podzim 2017, reg. č.
CZ.05.4.27/0.0/0.0/16_032/0002796

Popis změny	Nahrazení skomírajících a odumřelých keřů <i>Ligustrum vulgare</i> a <i>Euonymus europaeus</i> za druhy keřů, kterým se po tři roky od vysázení v místě daří. 1) Ptačí zoby obecné v místech, kde se podkladový makadam umělých svahů dostává až těsně pod povrch, trpí i přes zálivku a částečnou výměnu půdy v kamkách nedostatkem vody a usychají. 2) Brsleny evropské jsou s největší pravděpodobností napadány fytoftorovou hnilobou kořenů a krčků. Napadení končí úhynem rostlin
Specifikace změny	Brsleny evropské a ptačí zob: uhynulé rostliny budou odstraněny, místo nich vysázeny druhy keřů, kterým se na svazích daří nejlépe, tj. růže šípková, svída krvavá a trnka obecná. Při náhradě budou dodržována hygienická pravidla. Jednalo by se o nahrazení 838 ks brslienu evropského, původní počet byl 899 ks a 948 ks ptačího zobu, původní počet byl 1 857 ks. Celkové množství všech druhů vysázených keřů je na svazích 14 466 ks.
Zdůvodnění změny	Zhotovitel v souladu s ustanovením § 222 zákona č. 134/2016 Sb., o zadávání veřejných zakázek, ve znění pozdějších předpisů předkládá návrh na provedení změny závazku ze smlouvy, která nemění celkovou povahu veřejné zakázky.

Vypracoval :



Datum :

30.9.2020

Zhotovitel/dodavatel: GREEN PROJECT s.r.o., Dobřejovická 194, 252 43 Průhonice

jméno	podpis	datum
		30.9.2020
		30.9.2020
		30.9.2020
		30.9.2020

Změnový list č. 1

Osázení svahů u TPCA - podzim 2017, reg. č. CZ.05.4.27/0.0/0.0/16_032/0002796						
				Částka a výměra dle smlouvy		
Poř.	Kód	Zkrácený popis	M.j.	Množství	Jednot. cena (Kč)	Celkem
		Odpočty				
5		Euonymus europaeus - brslen evropský	ks	838,00	16,80	14 078,40
6		Ligustrum vulgare - ptačí zob obecný	ks	948,00	16,80	15 926,40

Připočty						
1		Comus sanguinea - svída krvavá	ks	274,00	16,80	4 603,20
7		Lonicera xylosteum - zimolez pýřitý	ks	180,00	16,80	3 024,00
8		Prunus spinosa - trnka obecná	ks	188,00	16,80	3 158,40
9		Rosa canina - růže šípková	ks	1 144,00	16,80	19 219,20

Celkem odpočty	30 004,80
Celkem připočty	30 004,80
Celkem rozdíl	0,00

Cena bez DPH	0,00
DPH 21%	0,00
Cena včetně DPH	0,00

Zhotovitel/dodavatel:

	Datum
	30.9.2020
	Datum
	30.9.2020
	Datum
	30.9.2020
	Datum
	30.9.2020

„Osázení svahů u TPCA - podzim 2017“ registrační čísla projektu: CZ.05.4.27/0.0/0.0/16_032/0002796, podpořeného z Operačního programu Životní prostředí.

Návrh na nahrazení skomírajících a odumřelých keřů *Ligustrum vulgare* a *Euonymus europaeus* za keře, kterým se po tři roky od vysázení v místě daří.

Stav většiny vysázených a udržovaných dřevin je dobrý až na dvě výjimky; a to brsleny, a na některých místech ptačí zoby obecné.

- 1) Ptačí zoby obecné v místech, kde se podkladový makadam umělých svahů dostává až těsně pod povrch, trpí i přes závlivku a částečnou výměnu půdy nedostatkem vody a usychají.
- 2) Brsleny evropské jsou s největší pravděpodobností napadány fytoftorovou hnilobou kořenů a krčků. Napadení končí úhynem rostlin.

ad 1) *Ligustrum vulgare* – ptačí zob obecný

Výsadby na akci „Osázení svahů u TPCA“ byly provedeny na uměle vytvořených svazích. Jejich podklad tvoří hrubě drcené kamenivo a na něm je rozprostřena vrstva ornice. Při průzkumech v předprojektové přípravě bylo provedeno několik kopaných půdních sond, ve kterých se mocnost ornice jevila jako dostatečná. Nikde nebylo vidět, že by kamenivo bylo až těsně pod povrchem. Při založení zeleně byly svahy odpleveleny, provedena výsadba s částečnou výměnou půdy v jamkách a plocha byla namulčována textilií. První zimu po výsadbě a jaro po výsadbě byly vydatné deště a z rozlehlé rovné plochy nad svahy prosakovala voda a došlo místy ke splavení ornice a makadam se objevil na povrchu. Tam kde jsou v takových místech vysázeny růže šípkové, trnky, svídy, tak ty rostou dobře, ale *Ligustrum vulgare* i přes závlivku hyne, nebo je zakrslého růstu. Na konci října 2018 a 2019 byly tyto uhynulé rostliny nahrazeny novými, ale opět došlo k jejich úhynu. Rádi bychom v těchto místech nahradili v projektu navržené ptačí zoby růží šípkovou, svídou krvavou, trnkou obecnou a zimolezem pýřitým.



Kamenivo při povrchu a zakrslý růst ptačího zobu obecného



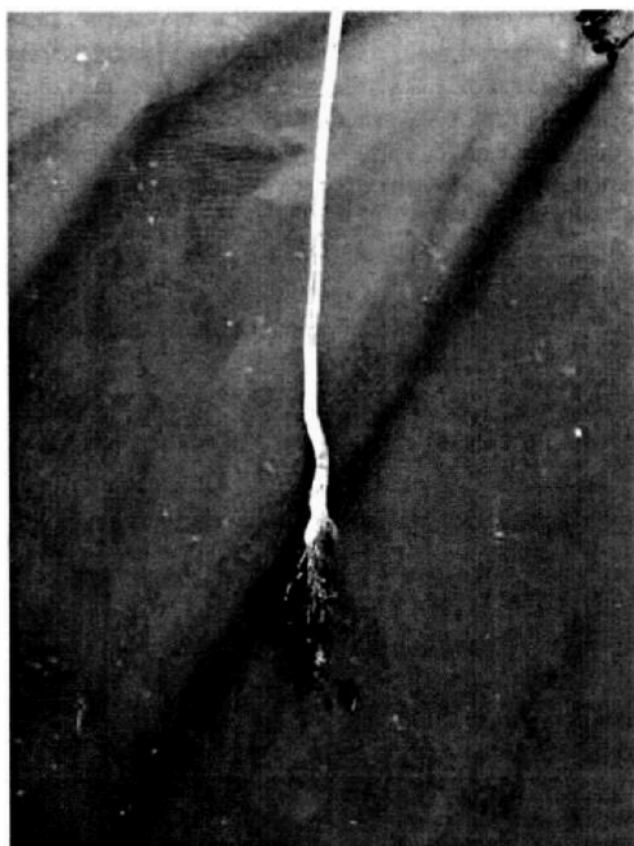
Obdobné stanoviště s růží šípkovou

Návrh řešení pro ptačí zobu na suchých místech, kde drčené kamenivo jde až k povrchu nebo byla v roce 2018 vyplavena částečně ornice: rostliny nahradit výsadbou růže šípkové, svídou krvavou, trnkou obecnou a zimolezem pýřitým. Jednalo by se o nahrazení 948 ks ptačího zobu obecného, původní počet byl 1857 ks. Celkové množství všech druhů vysázených keřů je na svazích 14 466 ks.

ad 2) *Euonymus europaeus* – brslen evropský

Ve velké míře postupně hynuly keře brslenu evropského, a i když byly na konci října 2018 a 2019 tyto uhynulé rostliny nahrazeny novými školkařskými výpěstky brslenu, při dodržení hygienických pravidel, úhyn pokračoval. Krčky keřů vždy zhnědly a během několika dní došlo k úhynu dřeviny; viz. foto – napadené místo na bázi. S největší pravděpodobností se jedná o výše zmíněnou fytoftorovou hnilobou kořenů a krčků.

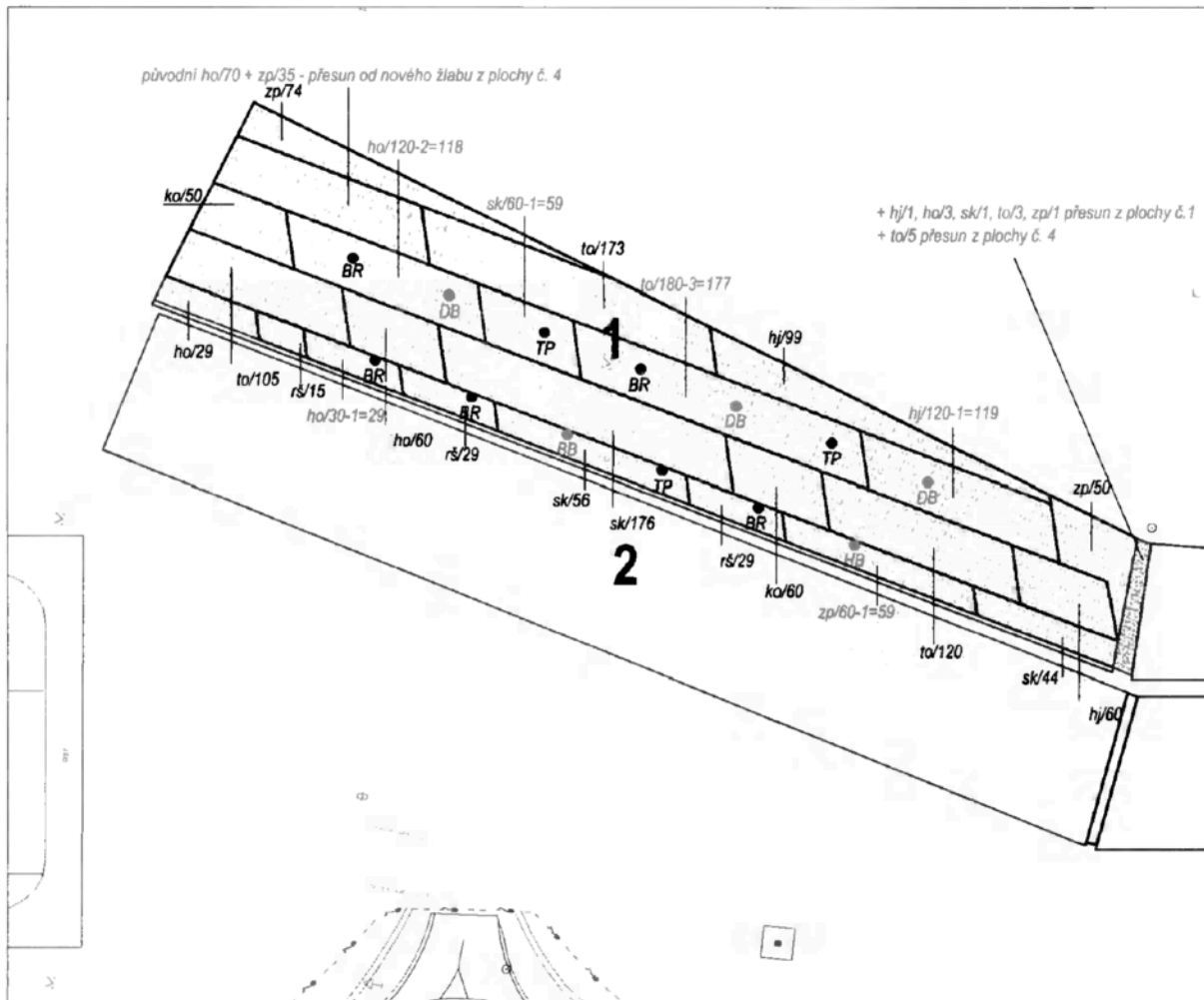
Návrh řešení pro brsleny evropské: uhynulé rostliny budou odstraněny, místo nich vysázeny druhy keřů, kterým se na svazích daří nejlépe, tj. růže šípková, svída krvavá a trnka obecná. Při náhradě budou dodržována hygienická pravidla. Jednalo by se o nahrazení 838 ks brslenu evropského, původní počet byl 899 ks. Celkové množství všech druhů vysázených keřů je na svazích 14 466 ks.



Cena: Náhradní dřeviny jsou v rozpočtu dodavatelské firmy za stejnou cenu jako nahrazované. Proto výměna nebude mít vliv na konečnou cenu.

Přílohou zprávy jsou situace 3.1 až 3.8 s vyznačením míst s výměnami.





m 1 : 500

LEGENDA DŘEVIN

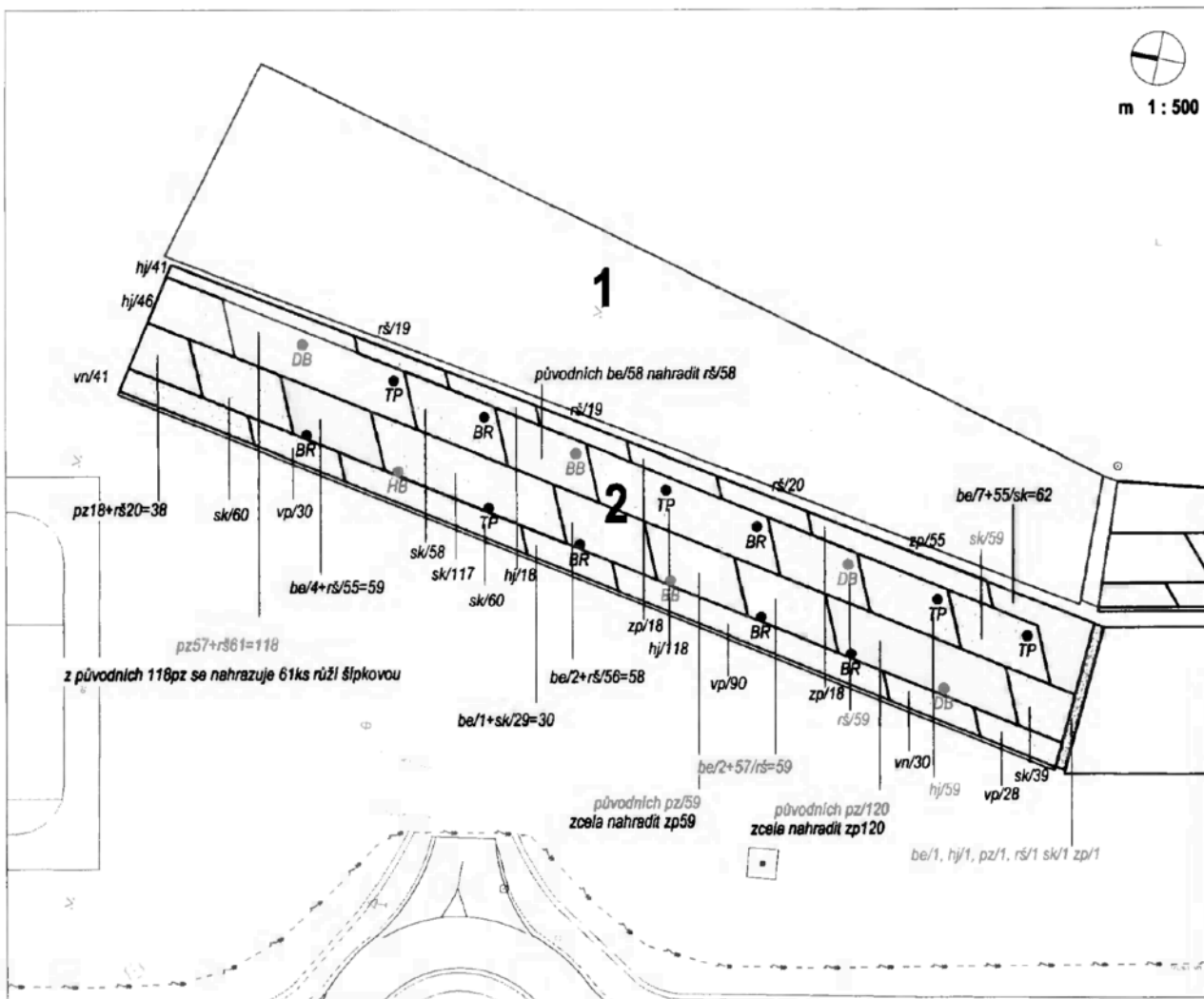
	LISTNATÝ KEŘ kont. 60-80								ks po změně
	ks původní	ks	ks	ks	ks	ks	ks	ks	
sk Comus sanguinea - avida krvavá	336								336
lo Corylus avellana - liska obecná	0								0
hj Crataegus monogyna - hloh jednosemenný	279								279
ho Crataegus oxyacantha - hloh obecný	309								309
be Euonymus europaeus - brslen evropský	0								0
pz Ligustrum vulgare - ptačí zob	0								0
zp Lonicera xylosteum - zimolez pýřitý	184								219
to Prunus spinosa - trnka obecná	583								583
rs Rosa canina - růže šípková	73								73
vp Salix cinerea - vrba popelavá	0								0
vn Salix purpurea - vrba nachová	0								0
ko Viburnum opulus - kalina obecná	110	1874							110
1909									
		LISTNATÝ STROM kont. 60-100							
BB Acer campestre - javor babyka	1								1
BR Betula verrucosa - břiza bradavčnatá	5								5
HB Carpinus betulus - habr obecný	1								1
TP Prunus avium - třešňáček	3								3
DB Quercus robur - dub letní	3	13							3
13									

brslen evropský není v ploše zastoupen

ptačí zob obecný není v ploše zastoupen

situace skutečného provedení k 22. 11. 2017

Akce:		TPCA - OSÁZENÍ SVAHŮ		
Zadavatel:	Město Kolín			
Katastr. území:	Karlův nám. 78, 280 12 Kolín 1	Datum:	IX.2020	
Kraj:	Středočeský	Měřítko:	1 : 500	
Zodp. projektant:	Ing. Jarmila Hrušzová	Č. výkresu:		
Obsah:	OSAZOVACÍ PLÁN - plocha č. 1			3.1



LEGENDA DŘEVIN

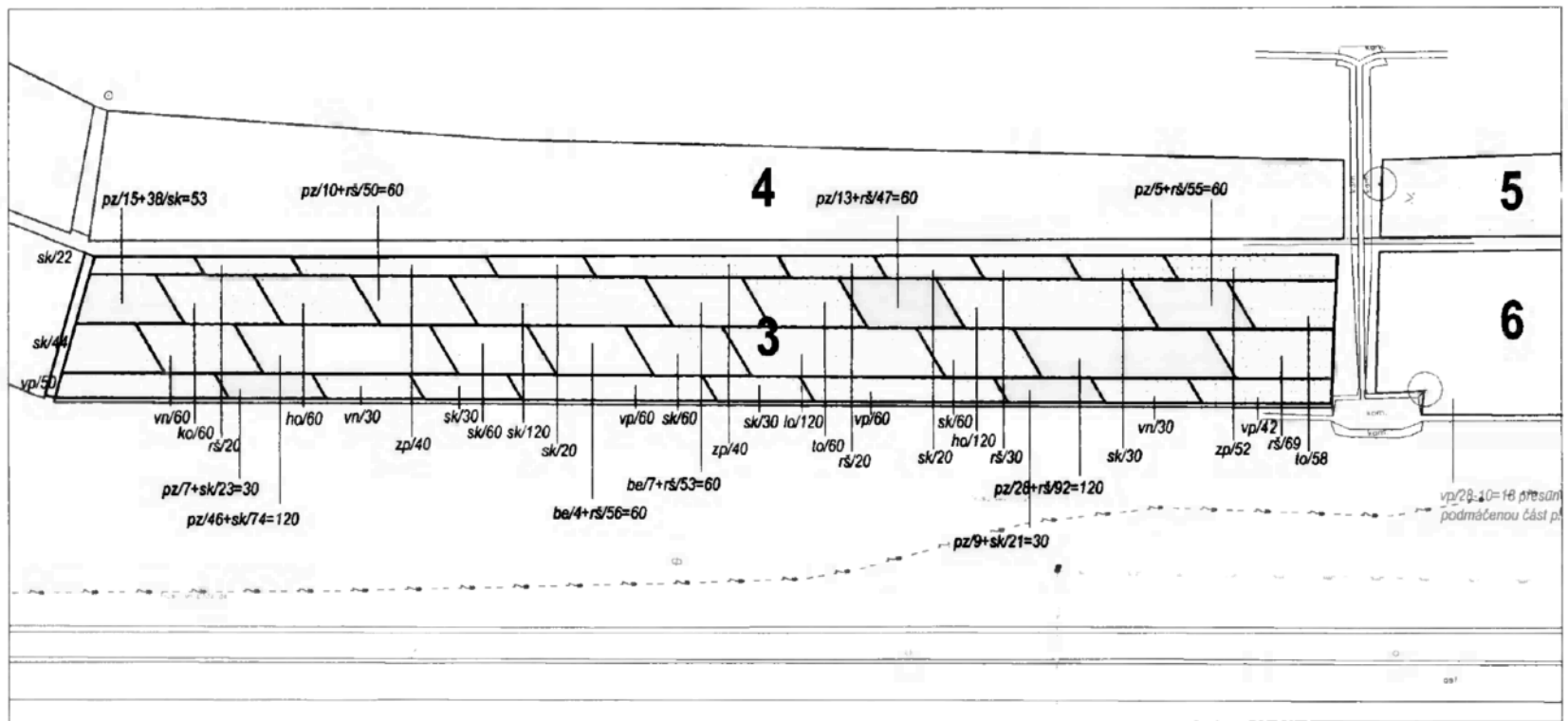
LISTNATÝ KEŘ kont. 60-80		ks původní	ks	ks	ks	ks	ks	ks	ks	ks	očkem
sk	Cornus sanguinea - svítká krvavá	394									394
lo	Corylus avellana - liska obecná	0									0
hj	Crataegus monogyna - hloh jednosemenný	283									283
ho	Crataegus oxyacantha - hloh obecný	0									0
be	Eucrymus europaeus - brslen evropský	327	-58	-55	-57	-56	-29	-55			17
pz	Ligustrum vulgare - ptačí zob	336	-61	-20	-120	-59					76
zp	Lonicera xylosteum - zimolez pyříř	74	120	59							253
to	Prunus spinosa - třešňka obecná	0	55	29							84
ri	Rosa canina - růže šípková	118	61	20	58	57	56	55			425
vp	Salix cinerea - vrba popelavá	148									148
vn	Salix purpurea - vrba nachová	71									71
ko	Viburnum opulus - kalina obecná	0	1751								0
LISTNATÝ STROM kont. 60-100		ks									
BB	Acer campestre - javor babyška	2									2
BR	Betula verrucosa - bříza bradavíčnatá	6									6
HB	Carpinus betulus - hebr obecný	1									1
TP	Prunus avium - třešň plácka	5									5
DB	Quercus robur - dub letní	3	17								3

nahrazení uhynulých brslenů evropských jinými druhy keřů

nahrazení uhynulých ptačích zobů jinými druhy keřů

situace skutečného provedení k 22. 11. 2017

Akce:		TPCA - OSÁZENÍ SVAHŮ			
Zadavatel:		Město Kolín			
		Karlovo nám. 78, 280 12 Kolín 1			
Katastr. území:	Kolín	Datum:	IX.2020		
Kraj:	Středočeský	Měřítko:	1:500		
Zodp.projektant:			Č. výkresu:		
Obsah:					3.2
OSAZOVACÍ PLÁN - plocha č. 2					



m 1:500

LEGENDA DŘEVIN

LISTNATÝ KEŘ kont. 60-80		ks	ks	ks	ks	ks	ks	ks	ks
sk	Cornus sanguinea - svída krvavá	496	23	74	21	38			652
lo	Corylus avellana - liska obecná	120							120
hj	Crataegus monogyna - hloh jednosemenný	0							0
ho	Crataegus oxyacantha - hloh obecný	180							180
be	Euonymus europaeus - brslen evropský	120	-56	-53					11
pz	Ligustrum vulgare - pačička	533	-23	-74	-88	-46	-21	-92	-56
zp	Lonicera xylosteum - zimolez pýřitý	132							132
lo	Prunus spinosa - třešňka obecná	118							118
rš	Rosa canina - růže šípová	139	56	53	50	46	92	56	491
vp	Salix cinerea - vrba popelavá	212							212
vn	Salix purpurea - vrba nachová	120							120
ko	Viburnum opulus - kalina obecná	60							60
									2230

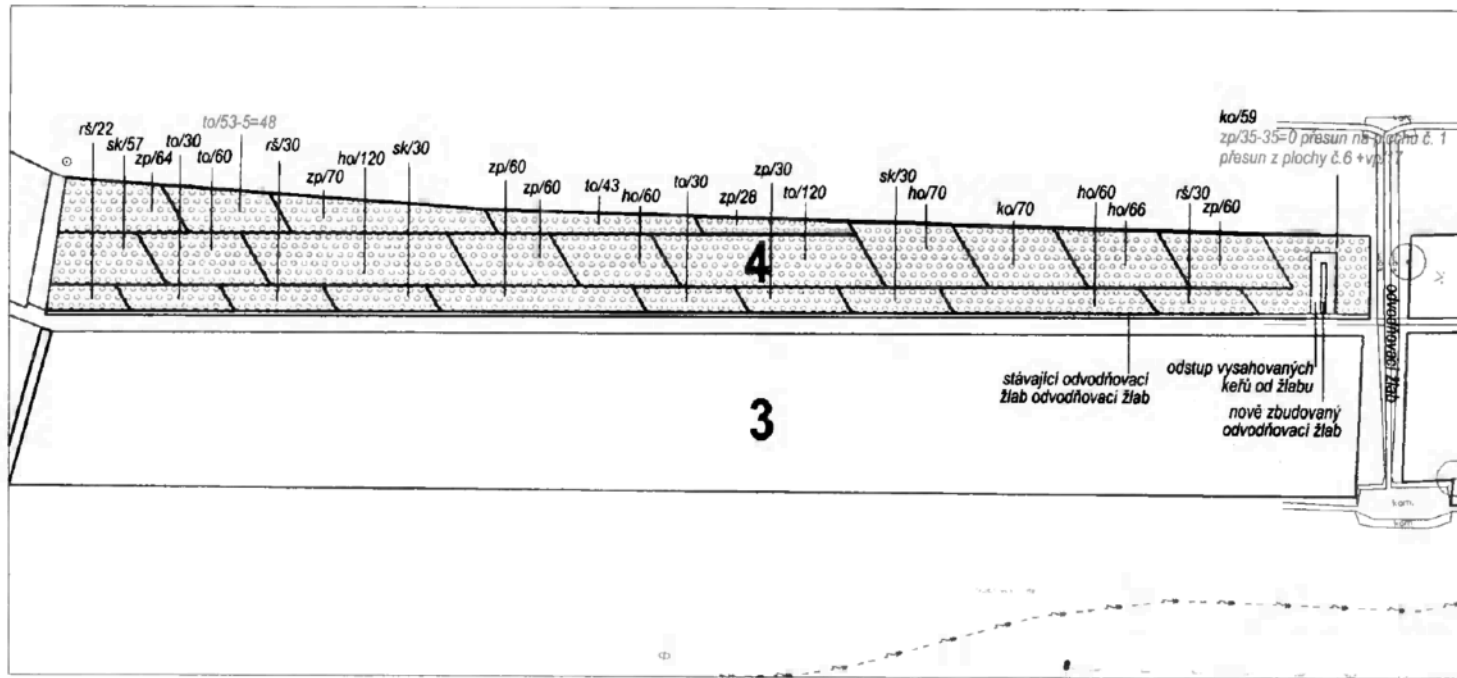
-88 součet dvou položek -38+ -50=-88

nahrazení uhynulých brslenů evropských jinými druhy keřů

nahrazení uhynulých pačiček zobů jinými druhy keřů

situace skutečného provedení k 22. 11. 2017

Akce:		TPCA - OSÁZENÍ SVAHŮ	
Zadavatel:	Město Kolín		
Katastr. území:	Kolín	Datum:	IX. 2020
Kraj:	Středočeský	Měřítko:	1:500
Zodp. projektant:		Č. výkresu:	
Obsah:			3.3
OSAZOVACÍ PLÁN - plocha č. 3			3.3



m 1 : 500

LEGENDA DŘEVIN

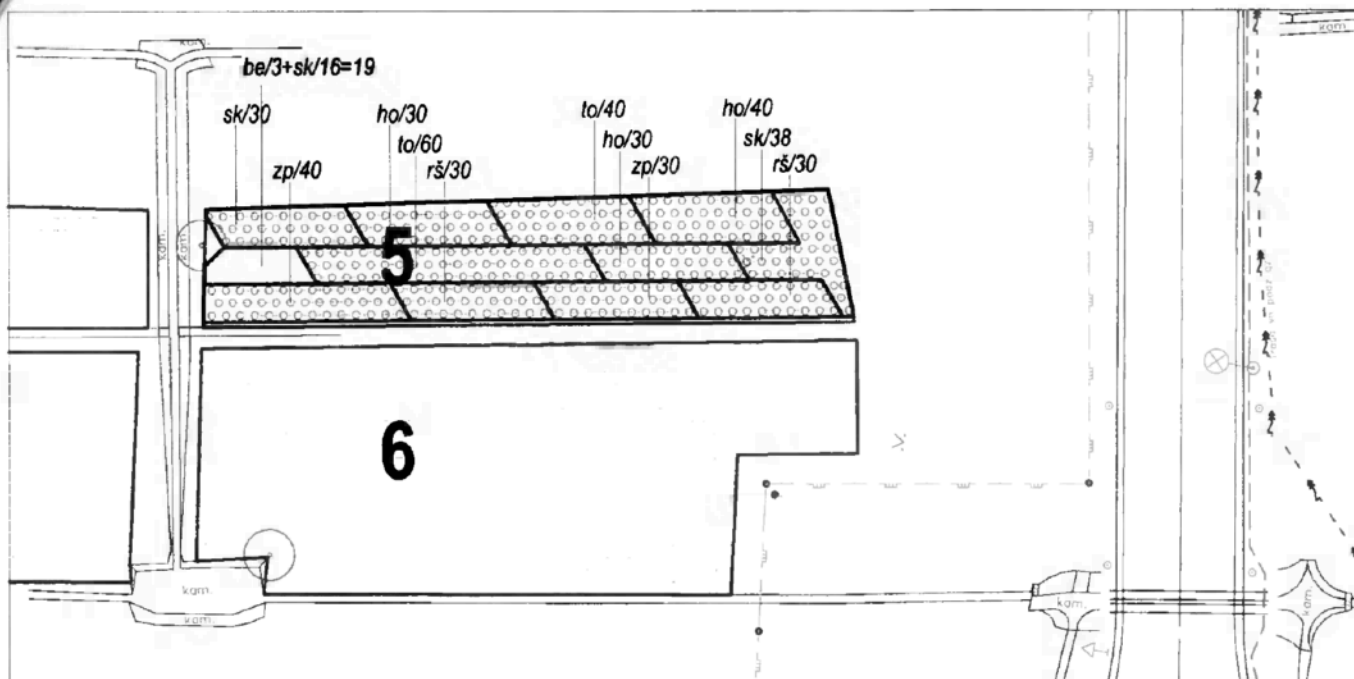
	LISTNATÝ KEŘ kont. 60-80	ks	ks	ks	ks	ks	ks	ks	ks	ks	ks po změně
sk	Comus sanguinea - svída krvavá	117									117
to	Corylus avellana - liska obecná	0									0
hj	Crataegus monogyna - hloh jednosemenný	0									0
ho	Crataegus oxycantha - hloh obecný	376									376
be	Euonymus europaeus - brslen evropský	0									0
pz	Ligustrum vulgare - pačička zob	0									0
zp	Lonicera xylosteum - zimolez pyřitý	407									372
to	Prunus spinosa - tmka obecná	331									331
rš	Rosa canina - růže šípková	82									82
vp	Salix cinerea - vrba popelavá	17									17
vn	Salix purpurea - vrba nachová	0									0
ko	Viburnum opulus - kalina obecná	129	1459								129
											1424

brslen evropský není v ploše zastoupen

ptačí zob obecný není v ploše zastoupen

situace skutečného provedení k 22. 11. 2017

Akce:		TPCA - OSÁZENÍ SVAHŮ	
Zadavatel:	Město Kolín		
Katastr. území:	Kolín	Datum:	IX. 2020
Kraj:	Středočeský	Měřítko:	1 : 500
Zodp. projektant:		Č. výkresu:	
Obsah:			3.4
OSAZOVACÍ PLÁN - plocha č. 4			



LEGENDA DŘEVIN

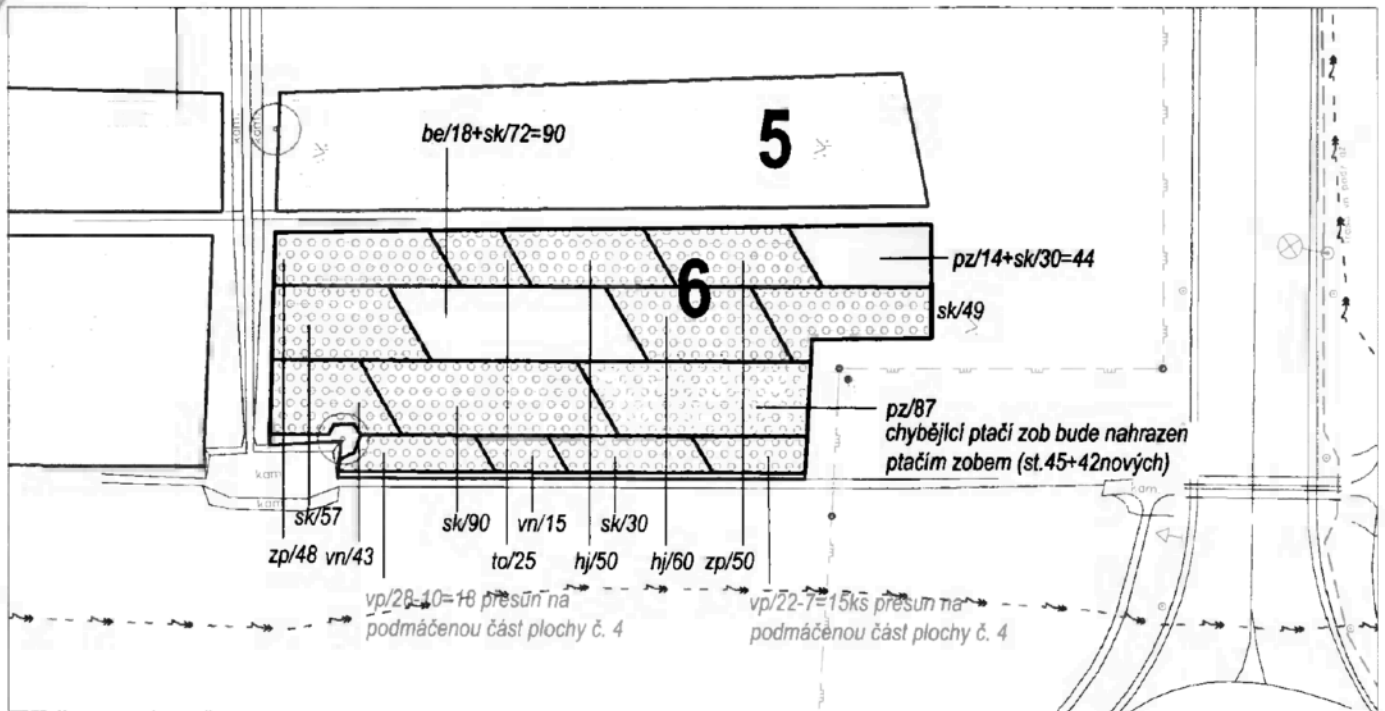
m 1 : 500

	LISTNATÝ KEŘ kont. 60-80	ks	původní	ks	ks	ks	ks	ks	ks	ks	ks	ks
sk	Cornus sanguinea - svída krvavá	68		16								84
lo	Corylus avellana - liska obecná	0										0
hj	Crataegus monogyna - hloh jednosemenný	0										0
ho	Crataegus oxyacantha - hloh obecný	100										100
be	Euonymus europaeus - brslen evropský	19		-16								3
pz	Ligustrum vulgare - ptačí zob	0										0
zp	Lonicera xylosteum - zimolez pýřitý	70										70
to	Prunus spinosa - tlnka obecná	100										100
rš	Rosa canina - růže šípková	60										60
vp	Salix cinerea - vrba popelavá	0										0
vn	Salix purpurea - vrba nachová	0										0
ko	Viburnum opulus - kalina obecná	0	417									0
												417

nahrazení uhynulých brslenů evropských jinými druhy keřů
ptačí zob obecný není v ploše zastoupen

situace skutečného provedení k 22. 11. 2017

Akce:		TPCA - OSÁZENÍ SVAHŮ	
Zadavatel:	Město Kolín	Karlovo nám. 78, 280 12 Kolín 1	
Katastr. území:	Kolín	Datum:	IX.2020
Kraj:	Středočeský	Měřítko:	1 : 500
Zodp.projektant:		Č. výkresu:	
Obsah:	OSAZOVACÍ PLÁN - plocha č. 5		3.5



LEGENDA DŘEVIN



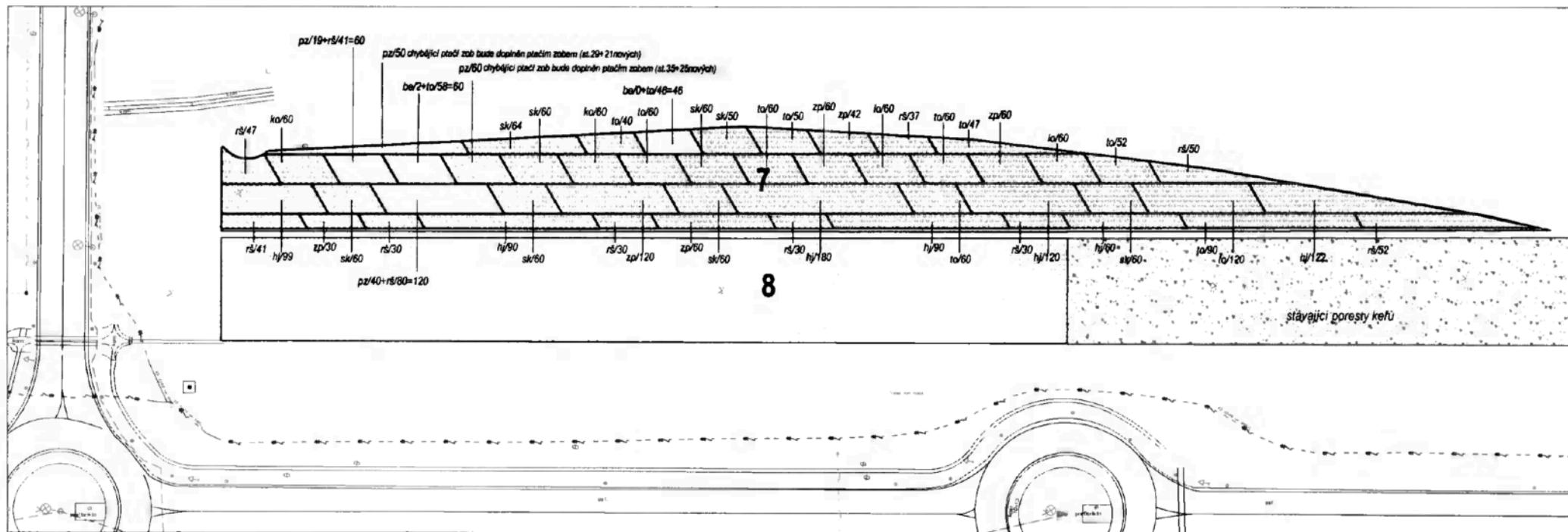
	LISTNATÝ KEŘ kont. 60-80	ks původní	ks	ks	ks	ks	ks	ks	ks	ks
sk	Comus sanguinea - svída krvavá	226	72	30						328
lo	Corylus avellana - líska obecná	0								0
hj	Crataegus monogyna - hloh jednosemenný	110								110
ho	Crataegus oxyacantha - hloh obecný	0								0
be	Euonymus europaeus - brslen evropský	90	-72							18
pz	Ligustrum vulgare - ptačí zob	131		-30						101
zp	Lonicera xylosteum - zimolez pýřitý	98								98
to	Prunus spinosa - tlnka obecná	25								25
rš	Rosa canina - růže šípková	0								0
vp	Salix cinerea - vrba popelavá	33								33
vn	Salix purpurea - vrba nachová	58								58
ko	Viburnum opulus - kalina obecná	0	771							0

nahrazení uhynulých brslenů evropských jinými druhy keřů

nahrazení uhynulých ptačích zobů jinými druhy keřů

situace skutečného provedení k 22. 11. 2017

	Akce:		TPCA - OSÁZENÍ SVAHŮ	
	Zadavatel:	Město Kolín		
		Karlovo nám. 78, 280 12 Kolín 1		
	Katastr. území:	Kolín	Datum:	IX.2020
	Kraj:	Středočeský	Měřítko:	1 : 500
Zodp.projektant:				Č. výkresu:
Obsah:				3.6
OSAZOVACÍ PLÁN - plocha č. 6				



LEGENDA DŘEVIN



m 1 : 750

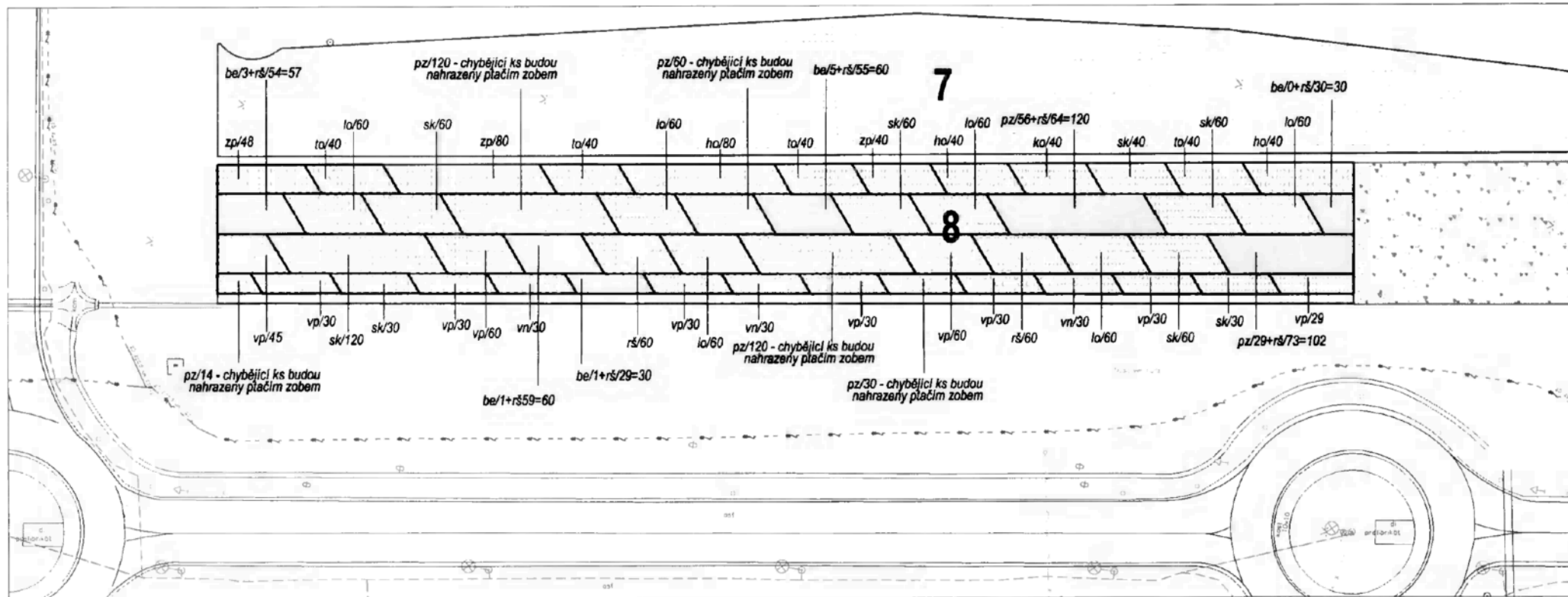
LISTNATÝ KEŘ kont. 60-80		ks původní	ks	ks	ks	ks	ks	ks	ks	ks po změně
sk	Comus sanguinea - svída krvavá	474								474
lo	Corylus avellana - líška obecná	120								120
hj	Crataegus monogyna - hloh jednosemenný	761								761
ho	Crataegus oxyacantha - hloh obecný	0								0
be	Euonymus europaeus - brslen evropský	106	-58	-46						2
pz	Ligustrum vulgare - ptačí zob	290	-41	-80						169
zp	Lonicera xylosteum - zimolez pýřitý	372								372
to	Prunus spinosa - třešňka obecná	639	46	58						743
rš	Rosa canina - růže šípková	347	41	80						468
vp	Salix cinerea - vrba popelavá	0								0
vn	Salix purpurea - vrba nachová	0								0
ko	Viburnum opulus - kalina obecná	120	3229							120
										3229

nahrazení uhynulých brslenů evropských jinými druhy keřů

nahrazení uhynulých ptačích zobů jinými druhy keřů

situace skutečného provedení k 22. 11. 2017

	Akce:		
	TPCA - OSÁZENÍ SVAHŮ		
	Zadavatel:	Město Kolín	
		Karlovo nám. 78, 280 12 Kolín 1	
	Katastr. území:	Kolín	Datum:
Kraj:	Středočeský	Měřítko:	1 : 750
Zodp. projektant:		C. výkresu:	
Obsah:			3.7
OSAZOVACÍ PLÁN - plocha č. 7			



LEGENDA DŘEVIN



	LISTNATÝ KEŘ kont. 60-80	ks	ks	ks	ks	ks	ks	ks	ks	ks
sk	Comus sanguinea - svída krvavá	460								460
lo	Corylus avellana - líska obecná	360								360
hj	Crataegus monogyna - hloh jednosemenný	0								0
ho	Crataegus oxyacantha - hloh obecný	160								160
be	Euonymus europaeus - břístev evropský	237	-54	-55	-30	-29	-59			10
pz	Ligustrum vulgare - pláčí zob	566	-64	-73						429
zp	Lonicera xylosteum - zimolez pýřitý	168								168
to	Prunus spinosa - třešňka obecná	160								160
rs	Rosa canina - růže šípková	120	64	73	54	55	30	29	59	484
vp	Salix cinerea - vrba popelavá	374								374
vn	Salix purpurea - vrba nachová	90								90
ko	Viburnum opulus - kalina obecná	40								40
			2735							2735

nahrazení uhynulých břístev evropských jinými druhy keřů

nahrazení uhynulých pláčích zobů jinými druhy keřů

situace skutečného provedení k 22. 11. 2017

	Akce:		TPCA - OSÁZENÍ SVAHŮ	
	Zadavatel:	Město Kolín		
		Karlovo nám. 78, 280 12 Kolín 1		
	Katastr. území:	Kolín	Datum:	IX.2020
	Kraj:	Středočeský	MŠR/řík:	1:500
Zodp. projektant:			Č. výkresu:	3.8
Obsah:				
OSAZOVACÍ PLÁN - plocha č. 8				