

Firma: Dopravní podnik hl.m. Prahy a.s.

Vyřizuje:

Číslo PŘ: 1000245441

Mobil:

Název PŘ: Dodávka portálových jeřábů s
elektrickým kladkostrojem

E – mail:

Počet stran: 3

**Nabídka číslo 20-0947-A ze dne 6. 10. 2020 – Vozovna Pankrác, Motol**

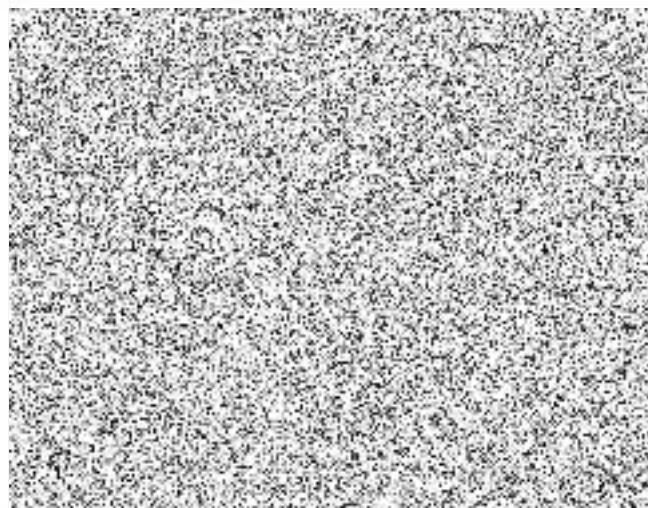
Vážené dámy, Vážení pánové,
v návaznosti na Vaši poptávku, Vám níže zasílám nabídku.

Portálový jeřáb

Portálové jeřáby jsou určeny pro použití ve všech oblastech od řemeslnických dílen, autodílen až po strojní průmysl a jiná odvětví. Je vhodný pro malé až střední nosnosti. Portálové jeřáby jsou ovládány ručně, případně částečně mechanicky a jejich pojezd není veden kolejnicemi. Tento portálový jeřáb umožňuje jízdu se zvednutým břemenem. Jeřáb lze upravit pro použití ve venkovním prostředí.

Základní rozsah dodávky:

- Rozložen do tří dílů (dvě opěry, jeden nosník).
- Robustní provedení ze čtyřhranných trubek, ruční pojezd jeřábu, zajištění kol pomocí závitového šroubu.
- Přívod proudu na nosník plochým vedením (C-kolejnice, kabelové vozíky, napínací ramena, unašeče atd.) a hlavní uzamykatelný vypínač.
- Kompletní dokumentace k jeřábu s potvrzením o předběžné zkoušce a návod k použití.

**Technické parametry jeřábu:**

| | |
|-----------------------------------|----------|
| Typ | PORT |
| Nosnost | 5 000 kg |
| Celková šířka | 3 300 mm |
| Světlá šířka | 2 700 mm |
| Užitná délka pojezdu kladkostroje | 2 300 mm |
| Celková výška | 3 500 mm |
| Světlá výška | 3 140 mm |
| Max. výška háku od podlahy | 2 480 mm |
| Šířka příruby | 170 mm |
| Vlečné vedení | ano |
| Uzamykatelný hl. vypínač | ano |
| Počet koleček s brzdou | 2 |
| Obutí koleček | Polyamid |
| Barva | RAL 1028 |



Elektrický řetězový kladkostroj – typ CPVF

Nový elektrický řetězový kladkostroj typu CPVF spojuje moderní vzhled s technickou inovací. Robustní provedení zaručuje možnost velkého počtu použití. Zabudované koncové spínače pro nejnižší a nejvyšší polohou háku podstatně prodlužují životnost třecí spojky, motoru a převodovky.



Výbava a zpracování:

- Skupina zatřídění 1Am/M4, v případě potřeby je možné model CPVF zatřídit do vyšší skupiny až 3m/M6.
- Hlavní stykač jako standard, pro zvýšenou bezpečnost.
- Zvýšená provozní bezpečnost díky ovládání s napětím 42 V (stykačové ovládání) a ochranou IP 65.
- Možnost zatížení v hodině až 50% při jednorýchlostním zdvihu.
- Kladkostroj je vybaven elektromagnetickou pružinovou brzdou, která zadrží břemeno bezpečně i při výpadku elektrického proudu.
- Standardní provozní napětí: „EURO“ 400 V, 3 fáze, 50 Hz.
- Ochrana IP 55: chráněno před prachem, vniknutí drátem a odolné proti tryskající vodě.
- Zvenku nastavitelná bezpečnostní třecí spojka je uspořádána tak, že je zaručeno nepřerušené spojení mezi břemenem a brzdou.
- Sériová převodovka v olejové lázni s průběžným šikmým ozubením se stará o tichý chod a dlouhou životnost.
- Vedení řetězu z polyamidu zesíleného skleněnými vlákny.

Kladkostroj není určen pro zvedání osob.

Technické parametry kladkostroje:

| | |
|-----------------------------|----------------------|
| Typ | CPVF 50 – 4 VTEF – A |
| Nosnost | 5 000 kg |
| Délka řetězu | 3 000 mm |
| Délka ovládacího kabelu | 2 000 mm |
| Počet nosných řetězů | 2 |
| Rozměr řetězu | 11,3 x 31 mm |
| Zatřídění dle FEM/ISO | 1Am / M4 |
| Rychlost zdvihu | 4 m/min |
| Rychlost mikrozdvihu | 1 m/min |
| Výkon zdvihového motoru | 3,6 / 0,9 kW |
| Typ pojezdu | elektrický |
| Pro šířku pojezdové příruby | 98 – 180 mm |
| Rychlost pojezdu | 11 m/min |
| Rychlost mikropojezdu | 2,8 m/min |
| Výkon pojezdového motoru | 0,30 / 0,09 kW |
| Řetězový zásobník | ano |
| Hmotnost | 180 kg |

Montáž

Součástí ceny montáže, je doprava techniků do vozovny Pankrác a Motol. Montáž jeřábu a kladkostroje, provedení revizních zkoušek elektrického a zdvihacího zařízení, uvedení do provozu a deník zdvihacího zařízení. Součástí ceny není zapůjčení vysokozdvižného vozíku pro sestavení jeřábu, zajištění přívodu el. energie a břemeno o známé hmotnosti pro vykonání revizní zkoušky. Zajištění protokolu UTZ.

Rekapitulace cenové nabídky:

| | |
|--|------------------------|
| Portálový jeřáb | 121 400,- Kč/ks |
| Kladkostroj s elektrickým pojezdem | 142 150,- Kč/ks |
| Revize ZZ + EZ vč. průkazu UTZ | 5 000,- Kč/ks |
| Doprava jeřábu | 7 500,- Kč/ks |
| Montáž vč. dopravy techniků | 11 900,- Kč/ks |
| Celková cena za dodávku jeřábu vč. uvedení do provozu | 287 950,- Kč/ks |
| Celková cena za kompletní dodávku 2 ks jeřábů | 575 900,- Kč/ks |

Termín dodání: cca. 2 měsíce

Cena je uvedena bez DPH. Použité obrázky mají pouze ilustrační charakter a dodané provedení nemusí být vždy identické.

| | |
|--------------------------|-----------------|
| Platební podmínky: | 100 % po dodání |
| Splatnost faktur: | 30 dní |
| Platnost cenové nabídky: | 21 dní |
| Záruka: | 12 měsíců* |

*Nabízíme možnost prodloužení záruky na 24 měsíců, tato záruka je podmíněna prováděním ročních prohlídek a revizí našimi techniků. Bližší informace získáte u obchodního zástupce.

Předem doufám, že s nabídkou budete spokojen a povede k naší případné spolupráci. V případě jakéhokoliv dotazu mne neváhejte kontaktovat, budu se Vám věnovat osobně. Na závěr bych Vám rád poděkoval za zájem o naše výrobky.

S pozdravem



Firma: Dopravní podnik hl.m. Prahy a.s.

Vyřizuje:

Číslo PŘ: 1000245441

Mobil:

Název PŘ: Dodávka portálových jeřábů s
elektrickým kladkostrojem

E – mail:

Počet stran: 3

**Nabídka číslo 20-0946-A ze dne 6. 10. 2020 – Vozovna Kobylisy**

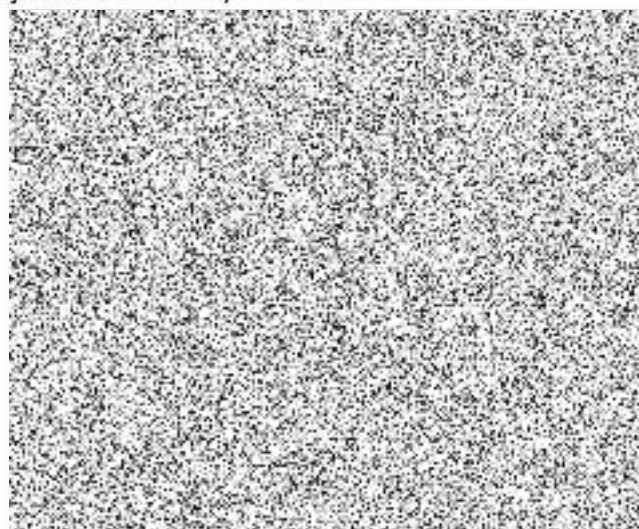
Vážené dámy, Vážení pánové,
v návaznosti na Vaši poptávku, Vám níže zasílám nabídku.

Portálový jeřáb

Portálové jeřáby jsou určeny pro použití ve všech oblastech od řemeslnických dílen, autodílen až po strojní průmysl a jiná odvětví. Je vhodný pro malé až střední nosnosti. Portálové jeřáby jsou ovládány ručně, případně částečně mechanicky a jejich pojezd není veden kolejnicemi. Tento portálový jeřáb umožňuje jízdu se zvednutým břemenem. Jeřáb lze upravit pro použití ve venkovním prostředí.

Základní rozsah dodávky:

- Rozložen do tří dílů (dvě opěry, jeden nosník).
- Robustní provedení ze čtyřhranných trubek, ruční pojezd jeřábu, zajištění kol pomocí závitového šroubu.
- Přívod proudu na nosník plochým vedením (C-kolejnice, kabelové vozíky, napínací ramena, unašeče atd.) a hlavní uzamykatelný vypínač.
- Kompletní dokumentace k jeřábu s potvrzením o předběžné zkoušce a návod k použití.

**Technické parametry jeřábu:**

| | |
|-----------------------------------|------------|
| Typ | PORT |
| Nosnost | 1 000 kg |
| Celková šířka | 3 000 mm |
| Světlá šířka | 2 600 mm |
| Užitná délka pojezdu kladkostroje | 2 400 mm |
| Celková výška | 3 000 mm |
| Světlá výška | 2 800 mm |
| Max. výška háku od podlahy | 2 340 mm |
| Šířka příruby | 100 mm |
| Vlečné vedení | ano |
| Uzamykatelný hl. vypínač | ano |
| Počet koleček s brzdou | 2 |
| Obutí koleček | Polyuretan |
| Barva | RAL 1028 |



Elektrický řetězový kladkostroj – typ CPVF

Nový elektrický řetězový kladkostroj typu CPVF spojuje moderní vzhled s technickou inovací. Robustní provedení zaručuje možnost velkého počtu použití. Zabudované koncové spínače pro nejnižší a nejvyšší polohou háku podstatně prodlužují životnost třecí spojky, motoru a převodovky.

Výbava a zpracování:

- Skupina zatřídění 1Am/M4, v případě potřeby je možné model CPVF zatřídit do vyšší skupiny až 3m/M6.
- Hlavní stykač jako standard, pro zvýšenou bezpečnost.
- Zvýšená provozní bezpečnost díky ovládní s napětím 42 V (stykačové ovládní) a ochranou IP 65.
- Možnost zatížení v hodině až 50% při jednorychlostním zdvihu.
- Kladkostroj je vybaven elektromagnetickou pružinovou brzdou, která zadrží břemeno bezpečně i při výpadku elektrického proudu.
- Standardní provozní napětí: „EURO“ 400 V, 3 fáze, 50 Hz.
- Ochrana IP 55: chráněno před prachem, vniknutí drátem a odolné proti tryskající vodě.
- Zvenku nastavitelná bezpečnostní třecí spojka je uspořádána tak, že je zaručeno nepřerušené spojení mezi břemenem a brzdou.
- Sériová převodovka v olejové lázni s průběžným šikmým ozubením se stará o tichý chod a dlouhou životnost.
- Vedení řetězu z polyamidu zesíleného skleněnými vlákny.

Kladkostroj není určen pro zvedání osob.

Technické parametry kladkostroje:

| | |
|-----------------------------|----------------------|
| Typ | CPVF 10 – 4 VTEF – A |
| Nosnost | 1 000 kg |
| Délka řetězu | 3 000 mm |
| Délka ovládacího kabelu | 2 000 mm |
| Počet nosných řetězů | 2 |
| Rozměr řetězu | 5 x 15,1 mm |
| Zatřídění dle FEM/ISO | 1Am / M4 |
| Rychlost zdvihu | 4 m/min |
| Rychlost mikrozdvihu | 1 m/min |
| Výkon zdvihového motoru | 0,75 / 0,18 kW |
| Typ pojezdu | elektrický |
| Pro šířku pojezdové příruby | 58 – 180 mm |
| Rychlost pojezdu | 18 m/min |
| Rychlost mikropojezdu | 4,5 m/min |
| Výkon pojezdového motoru | 0,18 / 0,06 kW |
| Řetězový zásobník | ano |
| Hmotnost | 54 kg |



Montáž

Součástí ceny montáže, je doprava techniků do vozovny Kobylisy. Montáž jeřábu a kladkostroje, provedení revizních zkoušek elektrického a zdvihacího zařízení, uvedení do provozu a deník zdvihacího zařízení. Součástí ceny není zapůjčení vysokozdvizného vozíku pro sestavení jeřábu, zajištění přívodu el. energie a břemeno o známé hmotnosti pro vykonání revizní zkoušky. Zajištění protokolu UTZ.

Rekapitulace cenové nabídky:

| | |
|--|------------------------|
| Portálový jeřáb | 54 200,- Kč/ks |
| Kladkostroj s elektrickým pojezdem | 66 400,- Kč/ks |
| Revize ZZ + EZ vč. průkazu UTZ | 5 000,- Kč/ks |
| Doprava jeřábu | 7 500,- Kč/ks |
| Montáž vč. dopravy techniků | 10 900,- Kč/ks |
| Celková cena za dodávku jeřábu vč. uvedení do provozu | 144 000,- Kč/ks |

Termín dodání:**cca. 2 měsíce**

Cena je uvedena bez DPH. Použité obrázky mají pouze ilustrační charakter a dodané provedení nemusí být vždy identické.

| | |
|--------------------------|-----------------|
| Platební podmínky: | 100 % po dodání |
| Splatnost faktur: | 30 dní |
| Platnost cenové nabídky: | 21 dní |
| Záruka: | 12 měsíců* |

*Nabízíme možnost prodloužení záruky na 24 měsíců, tato záruka je podmíněna prováděním ročních prohlídek a revizí našimi techniků. Bližší informace získáte u obchodního zástupce.

Předem doufám, že s nabídkou budete spokojen a povede k naší případné spolupráci. V případě jakéhokoliv dotazu mne neváhejte kontaktovat, budu se Vám věnovat osobně. Na závěr bych Vám rád poděkoval za zájem o naše výrobky.

S pozdravem

