

Hasičský záchranný únor Moravskoslezského kraje				
EVIDENCE SMLUV				
HMSK	SML	poř. číslo	rok	dobu plnění
Pr. číslo - SSD				

Dodatek č. 1 ke smlouvě o dílo

I. Smluvní strany

Česká republika - Hasičský záchranný sbor Moravskoslezského kraje

Sídlo: Výškovická 40, 700 30 Ostrava-Zábřeh

Zastoupený: brig. gen. Ing. Vladimírem Vlčkem, Ph.D., MBA, ředitelem HZS Moravskoslezského kraje

IČO: 70884561

DIČ: CZ70884561 (není plátce DPH)

Bankovní spojení: ČNB Ostrava, číslo účtu: 1933881/0710

(dále jen „objednatel“)

a

Ing. Vladimír Hampl

Sídlo: Masná 1324/1, 702 00 Ostrava – Moravská Ostrava

IČO: 60312971

DIČ: CZ

Bankovní spojení:

(dále jen „zhotovitel“)

II. Změny ve smlouvě

1. Smluvní strany uzavřely dne 13.07.2020 na základě zadávacího řízení ev. č. 110/2020/VZMR smlouvu o dílo (ev. č. objednatele IIMSK/SML/312/2020), jejímž předmětem je provedení opravy víceúčelové a kondiční plochy hasičské stanice Ostrava-Fifejdy (dále jen „smlouva o dílo“).
2. V průběhu realizace stavebních prací bylo zjištěno, že skutečný stav neodpovídá předpokládanému stavu. Z tohoto důvodu je nutné předmět plnění rozšířit o práce, které nebyly součástí zadávacích podmínek k veřejné zakázce ani součástí předmětu a ceny plnění dle smlouvy o dílo, neboť je objednatel nemohl předvídat. V návaznosti na tuto skutečnost se smluvní strany dohodly na provedení dodatečných stavebních prací (víceprací), které jsou nutné pro řádnou a správnou funkci realizované akce a současně na rozsahu prací uvedených ve smlouvě, které nebudou provedeny (méněpráce). Vícepráce i méněpráce včetně jejich ceny jsou blíže specifikovány v příloze č. 1 tohoto dodatku. V tomto rozsahu se mění také smlouva o dílo a specifikace díla v této smlouvě uvedená.
3. Vzhledem k ceně víceprací a méněprací specifikovaných v příloze č. 1 tohoto dodatku se mění celková cena díla uvedená v bodu VI. odst. 1 smlouvy o dílo, který nově zní takto:



Cena za provedené dílo podle soupisu prací je stanovena dohodou smluvních stran a činí:

Cena bez DPH	836 160,10 Kč
DPH 21 %	175 593,62 Kč
Cena včetně DPH	1 011 753,72 Kč

4. Ostatní ustanovení smlouvy o dílo se nemění.

III. Ostatní ujednání

1. Tento dodatek je vyhotoven ve dvou stejnopisech s platností originálu, přičemž každá ze smluvních stran obdrží jeden stejnopis.
2. Tento dodatek podléhá povinnosti uveřejnění v registru smluv podle zákona č. 340/2015 Sb., o zvláštních podmínkách účinnosti některých smluv, uveřejňování těchto smluv a o registru smluv (zákon o registru smluv), ve znění pozdějších předpisů, přičemž smluvní strany souhlasí s jeho uveřejněním v plném rozsahu. Uveřejnění tohoto dodatku v registru smluv zajistí objednatel.
3. Tento dodatek nabývá účinnosti dnem jeho uveřejnění v registru smluv.
4. Smluvní strany uzavírají tento dodatek v souladu s Nařízením Evropského parlamentu a Rady (EU) 2016/679 ze dne 27. dubna 2016 o ochraně fyzických osob v souvislosti se zpracováním osobních údajů a o volném pohybu těchto údajů a o zrušení směrnice 95/46/ES (obecné nařízení o ochraně osobních údajů). Osobní údaje uvedené v tomto dodatku budou použity pouze pro účely plnění tohoto dodatku a při uveřejnění dodatku budou anonymizovány.
5. Nedílnou součástí tohoto dodatku je příloha č. 1 – soupis víceprací a méněprací.

Ostrava dne 22. 10. 2020

Ostrava dne 20. 10. 2020

.....
z
brig. gen. Ing. V. ek, Ph.D., MBA

HZS Mě... kého kraje

.....
Městský záchranný sbor
Moravskoslezského kraje
Výšňovická 40
700 39 Ostrava - Zábřeh

REKAPITULACE VÍCEPRACÍ/ MĚNĚPRACÍ

Kód: 190215AKT09/2020
Stavba: OBNOVA VÍCEÚČELOVÉ A KONDIČNÍ PLOCHY NA STANICI FIFEJDY HZS MS KRAJE

KSO:
Místo: HS Fifejdy, Ostrava

CC-CZ:
Datum: 9. 9. 2020

Zadavatel:
Hasičský záchranný sbor MS kraje

IČ: 70884561
DIČ: CZ70884561

Zhotovitel:
Ing. Vladimír Hampl, SPORTING

IČ: 60312971
DIČ: CZ481222193

Projektant:

IČ:
DIČ:

Zpracovatel:

IČ:
DIČ:

Poznámka:

Cena bez DPH			9 714,97
DPH základní	Sazba daně 21,00%	Základ daně 9 714,97	Výše daně 2 040,14
snížená	15,00%	0,00	0,00
Cena s DPH			11 755,11
v CZK			

Projektant

Zpracovatel

Datum a podpis:

Razítko

Datum a podpis:

Razítko

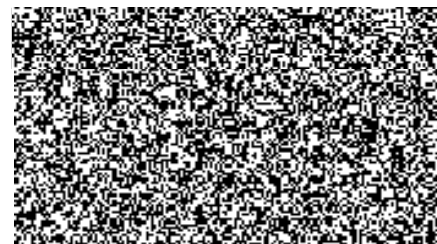
Objednavatel

Zhotovitel

Datum a podpis:

Razítko

Datum a podpis:



REKAPITULACE OBJEKTŮ STAVBY A SOUPISŮ VÍCEPRACÍ/ MĚNĚPRACÍ

Kód: 190215AKT09/2020

Stavba: OBNOVA VÍCEÚČELOVÉ A KONDIČNÍ PLOCHY NA STANICI FIFEJDY HZS MS KRAJE

Místo: HS Fifejdy, Ostrava

Datum: 9. 9. 2020

Zadavatel: Hasičský záchranný sbor MS kraje

Projektant:

Zhotovitel: Ing. Vladimír Hampl, SPORTING

Zpracovatel:

Kód	Popis	Cena bez DPH [CZK]	Cena s DPH [CZK]
Náklady z rozpočtů		9 714,97	11 755,11
01	OBNOVA SPORTOVNÍHO UMĚLÉHO POVRCHU PLOCHY	71 184,61	86 133,38
02	GENERÁLNÍ OPRAVA OBVODOVÉHO OPLOCENÍ	-61 469,64	-74 378,26

KRYCÍ LIST SOUPISU VÍCEPRACÍ

Stavba:

OBNOVA VÍCEÚČELOVÉ A KONDIČNÍ PLOCHY NA STANICI FIFEJDY HZS MS
KRAJE

Objekt:

01 - OBNOVA SPORTOVNÍHO UMĚLÉHO POVRCHU PLOCHY

KSO:

Místo: HS Fifejdy, Ostrava

CC-CZ:

Datum: 9. 9. 2020

Zadavatel:

Hasičský záchranný sbor MS kraje

IČ:

70884561

DIČ:

CZ70884561

Zhotovitel:

Ing. Vladimír Hampl, SPORTING

IČ:

60312971

DIČ:

CZ481222193

Projektant:

IČ:

DIČ:

Zpracovatel:

IČ:

DIČ:

Poznámka:

Cena bez DPH

71 184,61

DPH základní
snižená

Základ daně
71 184,61
0,00

Sazba daně
21,00%
15,00%

Výše daně
14 948,77
0,00

Cena s DPH

v CZK

86 133,38

Projektant

Zpracovatel

Datum a podpis:

Razítko

Datum a podpis:

Razítko

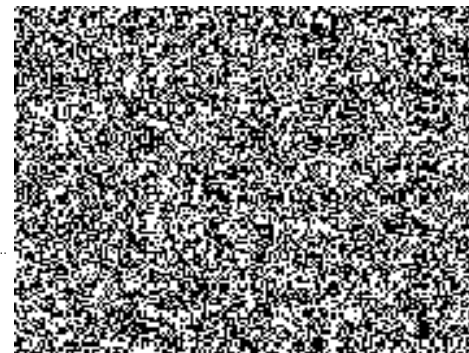
Objednavatel

Zhotovitel

Datum a podpis:

Razítko

Datum a podpis:



REKAPITULACE ČLENĚNÍ SOUPISU VÍCEPRACÍ

Stavba:

OBNOVA VÍCEÚČELOVÉ A KONDIČNÍ PLOCHY NA STANICI FIFEJDY HZS MS
KRAJE

Objekt:

01 - OBNOVA SPORTOVNÍHO UMĚLÉHO POVRCHU PLOCHY

Místo: HS Fifejdy, Ostrava

Datum: 9. 9. 2020

Zadavatel: Hasičský záchranný sbor MS kraje

Projektant:

Zhotovitel: Ing. Vladimír Hampl, SPORTING

Zpracovatel:

Kód dílu - Popis

Cena celkem [CZK]

Náklady ze soupisu prací

71 184,61

HSV - Práce a dodávky HSV

71 184,61

5 - Komunikace pozemní

69 772,69

997 - Přesun sutě

1 411,92

SOUPIS VÍCEPRACÍ

Stavba: OBNOVA VÍCEÚČELOVÉ A KONDIČNÍ PLOCHY NA STANICI FIFEJDY HZS MS
KRAJE

Objekt: **01 - OBNOVA SPORTOVNÍHO UMĚLÉHO POVRCHU PLOCHY**

Místo: HS Fifejdy, Ostrava

Datum: 9. 9. 2020

Zadavatel: Hasičský záchranný sbor MS kraje

Projektant:

Zhotovitel: Ing. Vladimír Hampl, SPORTING

Zpracovatel:

PČ	Typ	Kód	Popis	MJ	Množství	J.cena [CZK]	Cena celkem [CZK]
Náklady soupisu celkem							71 184,61
D	HSV		Práce a dodávky HSV				71 184,61
D	5		Komunikace pozemní				69 772,69
1	K	IK001	Vytýčení a vyznačení řezů	m	107,220	35,00	3 752,70
	W		35,50*2+(18,50-2*0,195)*2		107,220		
2	K	IK002	Provedení řezů šikmé délky 65mm	m	107,220	205,00	21 980,10
3	K	IK003	Stržení odřezané hmoty + přenesení na mezideponii	m2	18,511	595,00	11 014,05
	W		(35,50*(0,195+0,15)/2)*2		12,248		
	W		(18,50-2*0,1725)*0,1725*2		6,263		
	W		Součet		18,511		
4	K	IK004	Naložení na dopravní prostředek + převoz na DEPOS Suchá	t	0,954	1 451,00	1 384,25
	W		(35,50*(0,195+0,15)/2)*2*0,05151		0,631		
	W		(18,50-2*0,1725)*0,1725*2*0,05151		0,323		
	W		Součet		0,954		
5	K	571905111	Posyp podkladu nebo krytu s rozprostřením a zhuštěním kamenivem drceným nebo těženým, v množství přes 20 do 25 kg/m2	m2	16,110	18,10	291,59
	W		(35,50*0,15)*2		10,650		
	W		(18,50-2*0,15)*0,15*2		5,460		
	W		Součet		16,110		
6	K	579231331	Venkovní lité pryžové povrchy na předem upravený terén dvouvrstvé tloušťky 18 mm včetně stabilizační vrstvy tloušťky 35 mm, prováděné ručně plochy do 300 m2 jedna barva červená, zelená	m2	20,900	1 500,00	31 350,00
	W		20,90		20,900		
D	997		Přesun sutě				1 411,92
7	K	997013813	Poplatek za uložení stavebního odpadu na skládce (skládkovné) z plastických hmot zatříděného do Katalogu odpadů pod kódem 17 02 03	t	0,954	1 480,00	1 411,92
	W		18,511*0,05151		0,954		



KRYCÍ LIST SOUPISU VÍCEPRACÍ/ MĚNĚPRACÍ

Stavba:

OBNOVA VÍCEÚČELOVÉ A KONDIČNÍ PLOCHY NA STANICI FIFEJDY HZS MS
KRAJE

Objekt:

02 - GENERÁLNÍ OPRAVA OBVODOVÉHO OPLOCENÍ

KSO:

Místo: HS Fifejdy, Ostrava

CC-CZ:

Datum: 9. 9. 2020

Zadavatel:

Hasičský záchranný sbor MS kraje

IČ:

70884561

DIČ:

CZ70884561

Zhotovitel:

Ing. Vladimír Hampl, SPORTING

IČ:

60312971

DIČ:

CZ481222193

Projektant:

IČ:

DIČ:

Zpracovatel:

IČ:

DIČ:

Poznámka:

Cena bez DPH

-61 469,64

	Základ daně	Sazba daně	Výše daně
DPH základní	-61 469,64	21,00%	-12 908,62
DPH snížená	0,00	15,00%	0,00

Cena s DPH

v CZK

-74 378,26

Projektant

Zpracovatel

Datum a podpis:

Razítko

Datum a podpis:

Razítko

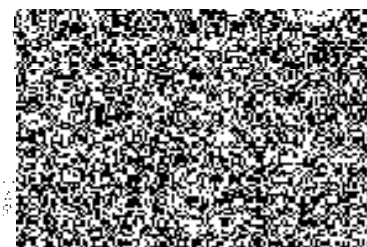
Objednavatel

Zhotovitel

Datum a podpis:

Razítko

Datum a podpis:



REKAPITULACE ČLENĚNÍ SOUPISU VÍCEPRACÍ/ MĚNĚPRACÍ

Stavba:

OBNOVA VÍCEÚČELOVÉ A KONDIČNÍ PLOCHY NA STANICI FIFEJDY HZS MS
KRAJE

Objekt:

02 - GENERÁLNÍ OPRAVA OBVODOVÉHO OPLOCENÍ

Místo: HS Fifejdy, Ostrava

Datum: 9. 9. 2020

Zadavatel: Hasičský záchranný sbor MS kraje

Projektant:

Zhotovitel: Ing. Vladimír Hampl, SPORTING

Zpracovatel:

Kód dílu - Popis

Cena celkem [CZK]

Náklady ze soupisu prací	-61 469,64
HSV - Práce a dodávky HSV	-61 469,64
3 - Svislé a kompletní konstrukce	0,00
MNP - MĚNĚPRÁCE	-90 268,95
VCP - VÍCEPRÁCE	28 799,31



SOUPIS VÍCEPRACÍ/ MĚNĚPRACÍ

Stavba:

OBNOVA VÍCEÚČELOVÉ A KONDIČNÍ PLOCHY NA STANICI FIFEJDY HZS MS
KRAJE

Objekt:

02 - GENERÁLNÍ OPRAVA OBVODOVÉHO OPLOCENÍ

Místo: HS Fifejdy, Ostrava

Datum: 9. 9. 2020

Zadavatel: Hasičský záchranný sbor MS kraje

Projektant:

Zhotovitel: Ing. Vladimír Hampl, SPORTING

Zpracovatel:

PČ	Typ	Kód	Popis	MJ	Množství	J.cena [CZK]	Cena celkem [CZK]
Náklady soupisu celkem							-61 469,64
D	HSV		Práce a dodávky HSV				-61 469,64
D	3		Svislé a kompletní konstrukce				0,00
D	MNP		MĚNĚPRÁCE				-90 268,95
1	K	348401235	Nová plotová výplň na stáv. rámy, brány, branky - žebérkové pletivo, D+M	m2	-190,680	136,50	-26 027,82
	W		-266,0+75,32		-190,680		
2	M	31324769	pletivo žebérkové se čtvercovými oky zapletené Pz 40/40/2mm	m2	-184,654	347,90	-64 241,13
	W		-266,0+81,346		-184,654		
D	VCP		VÍCEPRÁCE				28 799,31
3	K	348401140	Montáž oplocení z pletiva strojového s napínacími dráty přes 2,0 do 4,0 m	m2	190,700	42,10	8 028,47
	W		271,70-81,0		190,700		
4	M	145045005	Dodávka tkané sítě, PP, bezuzlové, 45/45/4mm	m2	212,436	84,50	17 950,84
	W		271,70*1,08-81,0		212,436		
5	K	IK10	Svaření 2 dílců skláp. oplocení na pevný prvek - sloupek	ks	12,000	235,00	2 820,00
	W		2*6		12,000		