

VÝKAZ DOSAVADNÍHO A NOVÉHO STAVU ÚDAJŮ KATASTRU NEMOVITOSTÍ															
Dosavadní stav			Nový stav												
Označení pozemku parc. číslem	Výměra parcely		Druh pozemku Způsob využití	Označení pozemku parc. číslem	Výměra parcely		Druh pozemku Způsob využití	Typ stavby Způsob využití	Zpús. určení výměr	Porovnání se stavem evidence právních vztahů					
	ha	m <sup>2</sup>			ha	m <sup>2</sup>				Díl přechází z pozemku katastru nemovitostí	Číslo listu vlastnictví	Výměra dílu		Označení dílu	
											ha	m <sup>2</sup>			
183/2										183/2		1			
190/3										190/3		1			
190/4										190/4		1			
190/19										190/19		357			
191/4										191/4		1			
215/1										215/1		91			
215/4										215/4		91			
283/16										283/16		24			
284/1										284/1		300			
284/2										284/2		15			
284/3										284/3		1			
285/90										285/90		15			
309/1										309/1		203			
310										310		1			
311										311		1			
312										312		1			

Oprávněný: dle listin  
Druh věcného břemene: dle listin

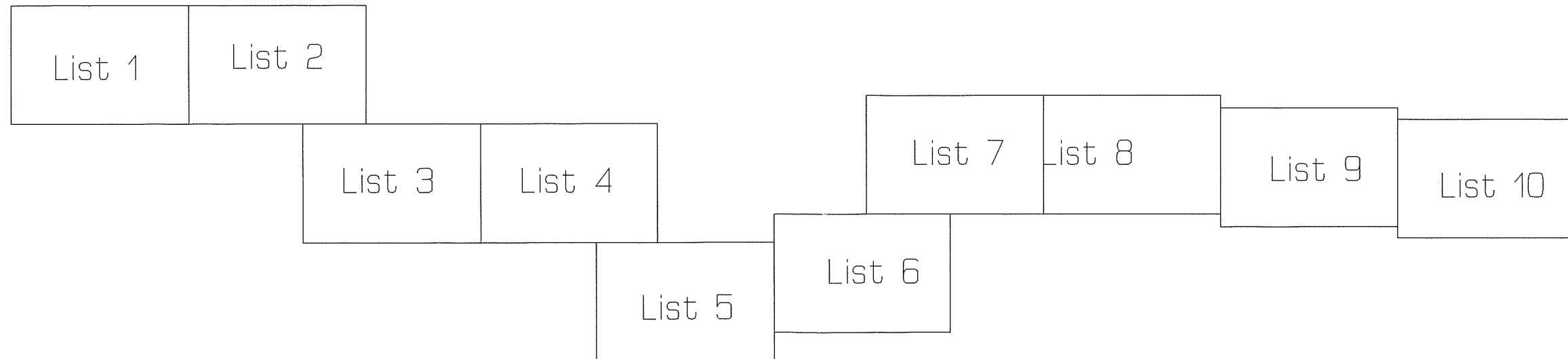
<b>GEOMETRICKÝ PLÁN pro</b> vymezení rozsahu věcného břemene k části pozemku	<b>Geometrický plán ověřil úředně oprávněný zeměměřický inženýr:</b>		<b>Stejnopis ověřil úředně oprávněný zeměměřický inženýr:</b>		
	Jméno, příjmení: ██████████		Jméno, příjmení: ██████████		
	Číslo položky seznamu úředně oprávněných zeměměřických inženýrů: 345/95		Číslo položky seznamu úředně oprávněných zeměměřických inženýrů: 2785/2016		
	Dne: 20. prosince 2016      Číslo: 3850/2016		Dne: 23.9.2020      Číslo: 2040/2020		
Náležitostmi a přesností odpovídá právním předpisům.		Tento stejnopis odpovídá geometrickému plánu v elektronické podobě uloženému v dokumentaci katastrálního úřadu.		Ověření stejnopisu geometrického plánu v listinné podobě.	
Vyhotovitel: <b>ADITIS</b> Rokýtova 2667/20 615 00 Brno IČO: 26290821 www.aditis.cz		Katastrální úřad souhlasí s očíslováním parcel.			
Číslo plánu: 439-6066/2016		KÚ pro Jihomoravský kraj KP Blansko ██████████ PGP-872/2016-701 2016.12.30 11:53:15 CET			
Okres: Blansko					
Obec: Bukovinka					
Kat. území: Bukovinka					
Mapový list: Blansko 2-5/31,33 a 3-5/42,44					
Dosavadním vlastníkům pozemků byla poskytnuta možnost seznámit se v terénu s průběhem navrhovaných nových hranic, které byly označeny předepsaným způsobem:					

Seznam souřadnic (S-JTSK)  
Číslo bodu Souřadnice pro zápis do KN  
Y X Kod kv.

k.o., Bukavinka	(616117)	Y	X	Kod kv.		
296-1578	582791.54	1151534.06	8	108		
296-3341	582003.97	1151542.36	8	109		
1	582996.27	1151410.48	3	110		
2	582995.29	1151410.70	3	111		
3	582996.50	1151411.53	3	112		
4	582995.54	1151411.79	3	113		
5	582997.10	1151413.31	3	114		
6	582996.16	1151413.67	3	115		
7	582997.13	1151415.97	3	116		
8	582998.07	1151415.61	3	117		
9	583000.38	1151422.31	3	118		
10	582999.42	1151422.51	3	119		
11	583001.77	1151427.11	3	120		
12	583000.79	1151427.31	3	121		
13	583002.00	1151428.74	8	122		
14	583000.99	1151428.82	8	123		
15	583002.29	1151430.93	8	124		
16	583001.28	1151431.03	8	125		
17	583002.83	1151434.82	3	126		
18	583001.81	1151434.70	3	127		
19	583001.58	1151435.29	3	128		
20	583002.28	1151436.23	3	129		
21	582996.75	1151436.69	3	130		
22	582996.85	1151436.69	3	131		
23	582990.38	1151436.45	3	132		
24	582990.48	1151437.45	3	133		
25	582986.91	1151436.76	3	134		
26	582987.01	1151437.76	3	135		
27	582979.73	1151438.64	3	136		
28	582979.61	1151437.54	3	137		
29	582972.04	1151438.48	3	138		
30	582969.97	1151438.64	3	139		
31	582970.09	1151439.64	3	140		
32	582972.14	1151439.48	3	141		
33	582968.54	1151439.91	3	142		
34	582968.40	1151438.91	3	143		
35	582963.67	1151439.36	3	144		
36	582963.77	1151440.35	3	145		
37	582959.88	1151439.83	3	146		
38	582960.00	1151440.83	3	147		
39	582952.79	1151440.79	3	148		
40	582952.89	1151441.79	3	149		
41	582950.97	1151441.92	3	150		
42	582950.87	1151440.92	3	151		
43	582949.44	1151441.10	3	152		
44	582949.56	1151442.10	3	153		
45	582945.44	1151442.52	3	154		
46	582945.34	1151441.52	3	155		
47	582940.26	1151442.00	3	156		
48	582940.34	1151443.00	3	157		
49	582937.99	1151443.16	3	158		
50	582937.91	1151442.16	3	159		
51	582936.29	1151442.33	3	160		
52	582936.43	1151443.33	3	161		
53	582933.93	1151442.71	3	162		
54	582934.07	1151443.71	3	163		
55	582925.05	1151443.78	3	164		
56	582925.15	1151444.78	3	165		
57	582911.28	1151445.14	3	166		
58	582911.38	1151446.14	3	167		
59	582908.81	1151445.39	3	168		
60	582908.91	1151446.39	3	169		
61	582900.94	1151446.04	3	170		
62	582901.04	1151447.04	3	171		
63	582893.63	1151446.79	3	172		
64	582893.71	1151447.79	3	173		
65	582880.88	1151447.76	3	174		
66	582880.96	1151448.76	3	175		
67	582872.58	1151448.54	3	176		
68	582872.66	1151449.54	3	177		
69	582866.34	1151448.89	3	178		
70	582866.40	1151449.89	3	179		
71	582858.03	1151449.35	3	180		
72	582858.11	1151450.35	3	181		
73	582855.57	1151450.65	3	182		
74	582855.49	1151449.65	3	183		
75	582850.04	1151449.81	3	184		
76	582846.12	1151449.91	3	185		
77	582845.33	1151450.00	3	186		
78	582850.06	1151450.81	3	187		
79	582846.18	1151450.91	3	188		
80	582845.37	1151451.00	3	189		
81	582843.25	1151450.95	3	190		
82	582853.26	1151450.72	3	191		
83	582843.01	1151449.96	3	192		
84	582837.39	1151451.20	3	193		
85	582837.49	1151450.18	3	194		
86	582835.97	1151451.35	3	195		
87	582826.41	1151451.39	8	196		
88	582826.66	1151452.34	8	197		
89	582825.92	1151451.47	3	198		
90	582825.10	1151452.75	3	199		
91	582826.10	1151453.05	3	200		
92	582826.06	1151454.94	3	201		
93	582825.06	1151454.82	3	202		
94	582824.71	1151456.42	3	203		
95	582822.49	1151462.09	3	204		
96	582823.43	1151462.45	3	205		
97	582823.56	1151467.24	8	206		
98	582820.27	1151467.67	3	207		
99	582821.19	1151468.05	3	208		
100	582818.32	1151474.56	3	209		
101	582817.40	1151474.16	3	210		
102	582816.03	1151479.88	3	211		
103	582815.11	1151479.48	3	212		
104	582812.76	1151487.44	3	213		
105	582811.84	1151487.04	3	214		
106	582808.90	1151493.65	3	215		
107	582809.82	1151494.07	3	216		
				582807.19	1151499.73	3
				582806.27	1151499.33	3
				582805.06	1151504.75	3
				582803.36	1151506.81	3
				582804.30	1151507.15	3
				582805.12	1151502.05	8
				582806.02	1151502.51	8
				582804.15	1151504.34	8
				582803.68	1151508.62	3
				582802.76	1151508.24	3
				582802.49	1151511.58	3
				582800.81	1151515.64	3
				582798.20	1151519.21	3
				582799.12	1151519.59	3
				582800.61	1151513.56	8
				582797.49	1151523.70	3
				582796.57	1151523.28	3
				582795.13	1151528.35	3
				582793.24	1151532.37	3
				582791.06	1151537.05	3
				582789.00	1151539.40	3
				582789.92	1151539.78	3
				582789.98	1151537.05	8
				582794.48	1151527.42	8
				582788.77	1151542.51	3
				582787.87	1151542.07	3
				582786.26	1151545.04	3
				582787.12	1151545.56	3
				582785.33	1151548.28	3
				582775.77	1151566.99	3
				582775.67	1151558.47	3
				582784.28	1151547.94	8
				582782.95	1151549.32	8
				582783.64	1151550.08	8
				582779.70	1151554.68	8
				582778.95	1151553.99	8
				582774.60	1151555.50	3
				582773.82	1151556.12	3
				582770.88	1151550.98	3
				582770.16	1151551.68	3
				582765.90	1151546.77	3
				582765.26	1151547.55	3
				582760.54	1151542.60	3
				582759.92	1151543.38	3
				582755.11	1151538.23	3
				582754.47	1151538.99	3
				582751.71	1151536.61	3
				582752.31	1151535.81	3
				582747.38	1151532.48	3
				582746.82	1151533.30	3
				582741.57	1151529.69	3
				582742.15	1151528.87	3
				582734.75	1151523.57	3
				582734.21	1151524.41	3
				582728.58	1151519.87	3
				582728.08	1151520.73	3
				582718.08	1151514.10	3
				582717.66	1151515.02	3
				582714.26	1151513.79	3
				582714.56	1151512.83	3
				582704.24	1151509.92	3
				582704.06	1151510.90	3
				582693.43	1151508.94	3
				582693.49	1151509.94	3
				582686.30	1151510.44	3
				582686.72	1151511.38	3
				582685.79	1151512.07	3
				582685.15	1151511.31	3
				582683.53	1151512.80	3
				582684.01	1151513.72	3
				582682.01	1151514.18	3
				582681.85	1151513.20	3
				582679.44	1151513.45	3
				582679.68	1151514.43	3
				582670.10	1151517.30	3
				582670.48	1151518.22	3
				582665.63	1151519.14	3
				582666.09	1151520.04	3
				582665.11	1151520.56	3
				582664.51	1151519.86	3
				582661.76	1151522.29	3
				582662.46	1151523.01	3
				582657.95	1151528.06	3
				582656.81	1151527.40	3
				582650.71	1151534.82	3
				582651.49	1151535.44	3
				582647.10	1151539.57	3
				582647.88	1151540.19	3
				582643.44	1151545.71	3
				582642.66	1151545.09	3
				582637.68	1151551.41	3
				582638.46	1151552.03	3
				582635.25	1151556.02	3
				582634.49	1151555.38	3
				582628.20	1151562.49	3
				582628.92	1151563.17	3
				582622.34	1151568.27	3
				582623.02	1151568.99	3
				582616.17	1151573.85	3
				582616.85	1151574.59	3
				582609.95	1151579.48	3
				582610.61	1151580.22	3
				582601.09	1151587.25	3
				582601.75	1151588.01	3
				582595.65	1151591.97	3
				582596.27	1151592.77	3
				582589.78	1151596.09	3
				582590.35	1151596.86	3
				582585.14	1151599.98	3
				582585.82	1151600.72	3
				582582.51	1151602.53	

222	582581.34	1151607.24	3	336	582423.31	1151579.90	8
223	582580.38	1151606.98	3	337	582421.53	1151580.82	8
224	582579.98	1151614.21	3	338	582421.98	1151580.59	8
225	582578.99	1151614.13	3	339	582422.87	1151580.13	8
226	582580.18	1151618.90	3	340	582418.98	1151571.44	3
227	582579.18	1151619.06	3	341	582418.06	1151571.84	3
228	582582.78	1151628.21	3	342	582416.41	1151565.57	3
229	582580.92	1151628.68	3	343	582415.49	1151565.99	3
230	582580.09	1151629.64	3	344	582413.12	1151556.49	3
231	582581.83	1151630.68	3	345	582412.22	1151556.91	3
232	582581.11	1151632.60	3	346	582411.13	1151554.34	3
233	582579.11	1151632.20	3	347	582410.23	1151554.78	3
234	582581.42	1151627.57	8	348	582409.39	1151550.74	3
235	582582.08	1151629.76	8	349	582408.51	1151551.22	3
236	582582.22	1151630.24	8	350	582407.48	1151547.47	3
237	582579.60	1151640.74	3	351	582406.54	1151548.01	3
238	582579.08	1151633.62	3	352	582405.23	1151546.09	3
239	582581.60	1151640.68	3	353	582406.01	1151545.47	3
240	582581.57	1151645.69	3	354	582404.44	1151543.56	3
241	582579.57	1151645.49	3	355	582403.62	1151544.14	3
242	582579.14	1151647.59	3	356	582403.16	1151541.51	3
243	582581.08	1151648.11	3	357	582402.28	1151542.01	3
244	582580.01	1151651.26	3	358	582401.96	1151539.13	3
245	582578.21	1151650.36	3	359	582401.10	1151539.63	3
246	582577.44	1151651.48	3	360	582399.95	1151536.07	3
247	582576.24	1151652.10	3	361	582399.13	1151536.65	3
248	582578.90	1151653.04	3	362	582394.48	1151528.92	3
249	582576.68	1151654.12	3	363	582393.68	1151529.54	3
250	582569.54	1151652.28	3	364	582393.07	1151527.11	3
251	582569.72	1151653.28	3	365	582392.17	1151527.59	3
252	582569.24	1151653.69	3	366	582391.61	1151522.58	3
253	582568.72	1151652.62	3	367	582390.67	1151522.90	3
254	582566.40	1151656.14	3	368	582389.75	1151517.46	3
255	582572.16	1151651.90	8	369	582388.83	1151517.86	3
256	582571.90	1151653.89	8	370	582387.16	1151512.51	3
257	582571.97	1151653.39	8	371	582386.28	1151512.99	3
258	582572.10	1151652.40	8	372	582384.92	1151508.54	3
259	582568.35	1151653.13	8	373	582384.06	1151509.06	3
260	582567.99	1151655.60	8	374	582380.32	1151501.45	3
261	582564.47	1151661.20	3	375	582379.50	1151502.03	3
262	582563.56	1151660.72	3	376	582377.07	1151497.25	3
263	582563.66	1151662.93	3	377	582376.35	1151497.95	3
264	582561.67	1151663.11	3	378	582373.79	1151494.47	3
265	582559.32	1151661.99	3	379	582373.29	1151495.35	3
266	582560.14	1151660.17	3	380	582370.23	1151493.20	3
267	582564.03	1151661.72	8	381	582370.05	1151494.20	3
268	582563.07	1151661.31	8	382	582366.65	1151494.13	3
269	582564.51	1151661.92	8	383	582366.51	1151493.13	3
270	582551.88	1151656.71	3	384	582362.95	1151494.19	3
271	582551.12	1151658.57	3	385	582363.35	1151495.11	3
272	582544.76	1151653.92	3	386	582365.30	1151498.57	3
273	582544.02	1151655.78	3	387	582355.78	1151499.45	3
274	582538.68	1151651.50	3	388	582348.61	1151502.08	3
275	582537.51	1151650.69	3	389	582349.11	1151502.94	3
276	582536.74	1151650.28	3	390	582342.74	1151505.91	3
277	582535.96	1151652.14	3	391	582343.22	1151506.79	3
278	582536.47	1151652.41	3	392	582335.82	1151508.91	3
279	582537.72	1151653.28	3	393	582336.24	1151509.81	3
280	582534.03	1151651.53	3	394	582333.67	1151511.10	3
281	582534.73	1151649.65	3	395	582333.25	1151510.20	3
282	582526.49	1151646.04	3	396	582329.42	1151511.67	3
283	582525.69	1151647.88	3	397	582329.86	1151512.77	3
284	582518.30	1151642.45	3	398	582324.41	1151514.74	3
285	582517.50	1151644.29	3	399	582324.91	1151515.60	3
286	582510.82	1151639.27	3	400	582322.74	1151516.84	3
287	582510.02	1151641.11	3	401	582322.46	1151515.84	3
288	582503.67	1151636.09	3	402	582320.35	1151515.88	3
289	582502.89	1151637.33	3	403	582319.95	1151516.88	3
290	582497.81	1151633.71	3	404	582317.99	1151514.97	3
291	582497.03	1151635.55	3	405	582318.69	1151514.27	3
292	582492.75	1151633.67	3	406	582315.04	1151510.55	3
293	582493.53	1151631.83	3	407	582314.32	1151511.25	3
294	582484.64	1151628.11	3	408	582313.45	1151508.90	3
295	582483.90	1151629.97	3	409	582312.83	1151509.70	3
296	582479.06	1151625.95	3	410	582311.44	1151508.88	3
297	582478.44	1151627.85	3	411	582311.84	1151507.96	3
298	582473.43	1151624.49	3	412	582304.75	1151505.17	3
299	582472.85	1151625.41	3	413	582304.23	1151507.11	3
300	582464.20	1151621.20	3	414	582301.44	1151504.44	3
301	582463.50	1151623.08	3	415	582299.75	1151502.57	3
302	582462.17	1151620.40	3	416	582294.03	1151504.77	3
303	582461.27	1151622.20	3	417	582300.38	1151506.26	3
304	582458.85	1151620.67	3	418	582308.02	1151506.75	8
305	582459.87	1151618.95	3	419	582309.46	1151508.25	8
306	582458.03	1151617.91	3	420	582310.18	1151509.00	8
307	582457.19	1151619.73	3	421	582307.29	1151505.98	8
308	582455.71	1151619.20	3	422	582359.04	1151490.92	3
309	582456.37	1151617.30	3	423	582359.10	1151491.42	3
310	582448.81	1151614.84	3	424	582358.59	1151491.64	3
311	582448.17	1151615.74	3	425	582357.63	1151491.72	3
312	582442.50	1151612.65	3	426	582294.80	1151498.50	3
313	582441.96	1151614.57	3	427	582295.08	1151500.48	3
314	582439.01	1151613.91	3	428	582300.18	1151498.56	8
315	582437.10	1151612.85	3	429	582299.53	1151497.89	8
316	582439.73	1151612.03	3	430	582300.62	1151499.02	8
317	582438.40	1151611.29	3	431	582301.25	1151499.68	8
318	582436.67	1151609.23	3	432	582279.88	1151500.90	8
319	582434.99	1151610.35	3	433	582268.94	1151504.69	8
320	582435.25	1151606.49	3	434	582247.38	1151507.40	3
321	582433.45	1151607.39	3	435	582242.17	1151507.74	3
322	582430.53	1151596.64	3	436	582239.57	1151507.90	3
323	582428.75	1151597.54	3	437	582239.67	1151508.90	3
324	582426.60	1151589.28	3	438	582273.04	1151503.27	8
325	582424.82	1151590.18	3	439	582275.77	1151502.32	8
326	582423.86	1151588.15	3	440	582264.21	1151506.39	8
327	582425.62	1151587.21	3	441	582260.66	1151507.56	8
328	582425.05	1151586.24	3	442	582171.34	1151517.14	3
329	582423.19	1151587.02	3	443	582171.48	1151518.14	3
330	582424.57	1151584.43	3	444	582102.74	1151526.70	3
331	582422.51	1151584.85	3	445	582102.88	1151527.70	3
332	582422.22	1151582.41	3	446	582014.05	1151539.97	3
333	582424.16	1151581.85	3	447	582013.83	1151538.99	3
334	582421.75	1151577.71	3	448	582008.13	1151541.82	8
335	582420.83	1151578.13	3	449	582002.07	1151542.66	8

# Klad listů



List 1

183/3

183/42

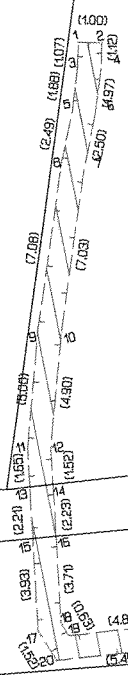
183/2

183/23

183/9

183/1

181



310

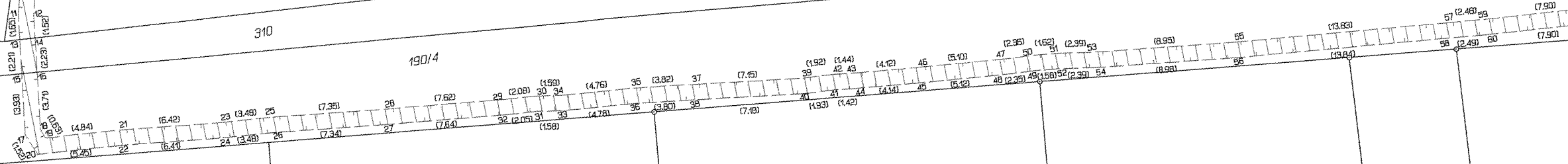
190/4

188/2

188/3

190/4

190/13



190/14

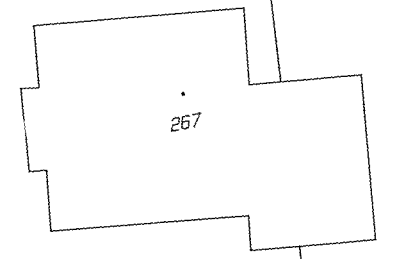
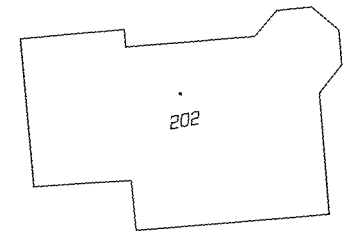
190/12

190/11

190/10

190/9

190/18

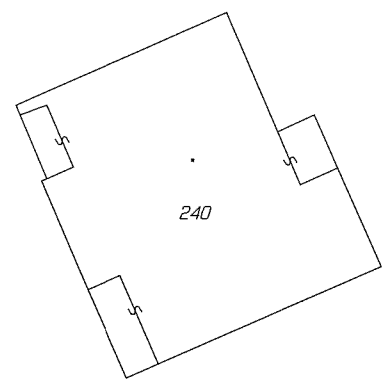


190





List 3



190/3

190/4

190/5

215/4

191/4

191/5

215/1

215/2

215/3

215/5

104/1

104/2

309/4

309/1

314/8

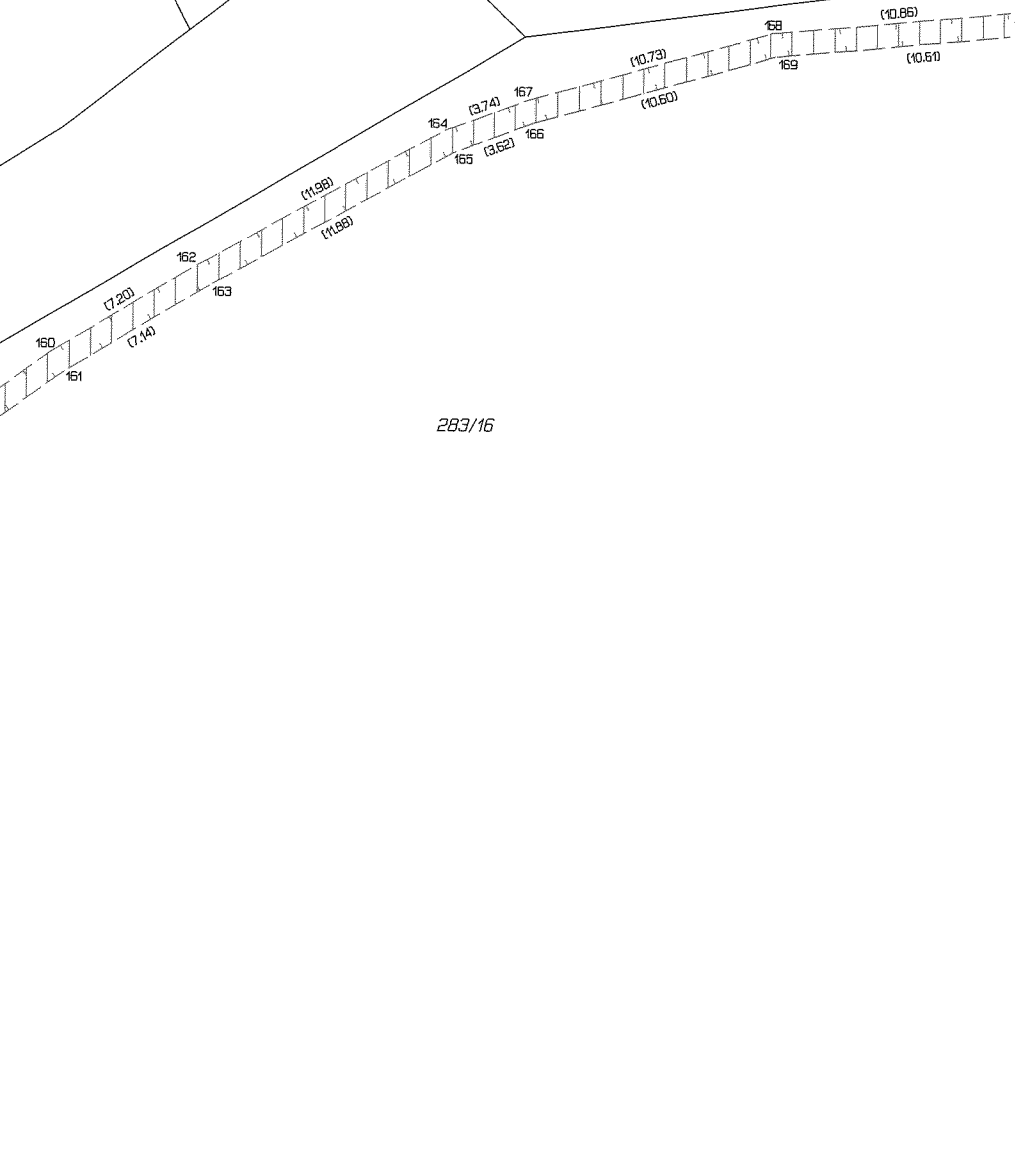
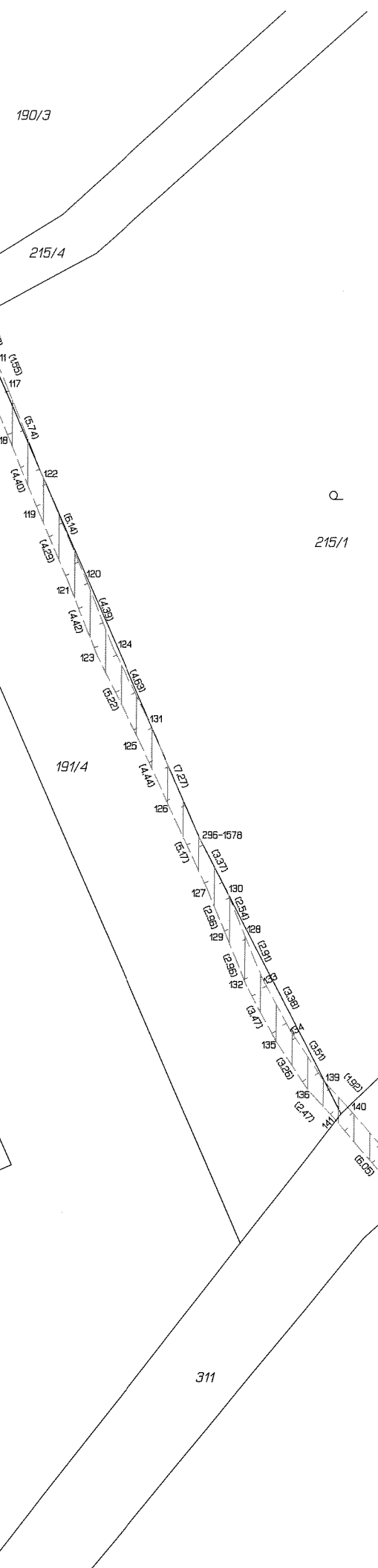
311

283/16

283/16

240

117







List 5

Q 284/1

Q 284/5

Q 284/2

281/1

281/10

283/16

285/90

285/87

312

279/4

159

297

153

208

209

210

211

212

213

214

215

216

217

218

219

220

221

222

223

224

225

226

227

228

229

230

231

232

233

234

235

236

237

238

239

240

241

242

243

244

245

246

247

248

249

250

251

252

253

254

255

256

257

258

259

260

261

262

263

264

265

266

267

268

269

270

271

272

273

274

275

276

277

278

279

280

281

282

283

284

285

286

287

288

289

290

291

292

293

294

295

296

297

298

299

300

301

302

303

304

305

306

307

308

309

310

311

312

313

314

315

316

317

318

319

320

321

322

323

324

325

326

327

328

329

330

331

332

333

334

335

336

337

338

339

340

341

342

343

344

345

346

347

348

349

350

351

352

353

354

355

356

357

358

359

360

361

362

363

364

365

366

367

368

369

370

371

372

373

374

375

376

377

378

379

380

381

382

383

384

385

386

387

388

389

390

391

392

393

394

395

396

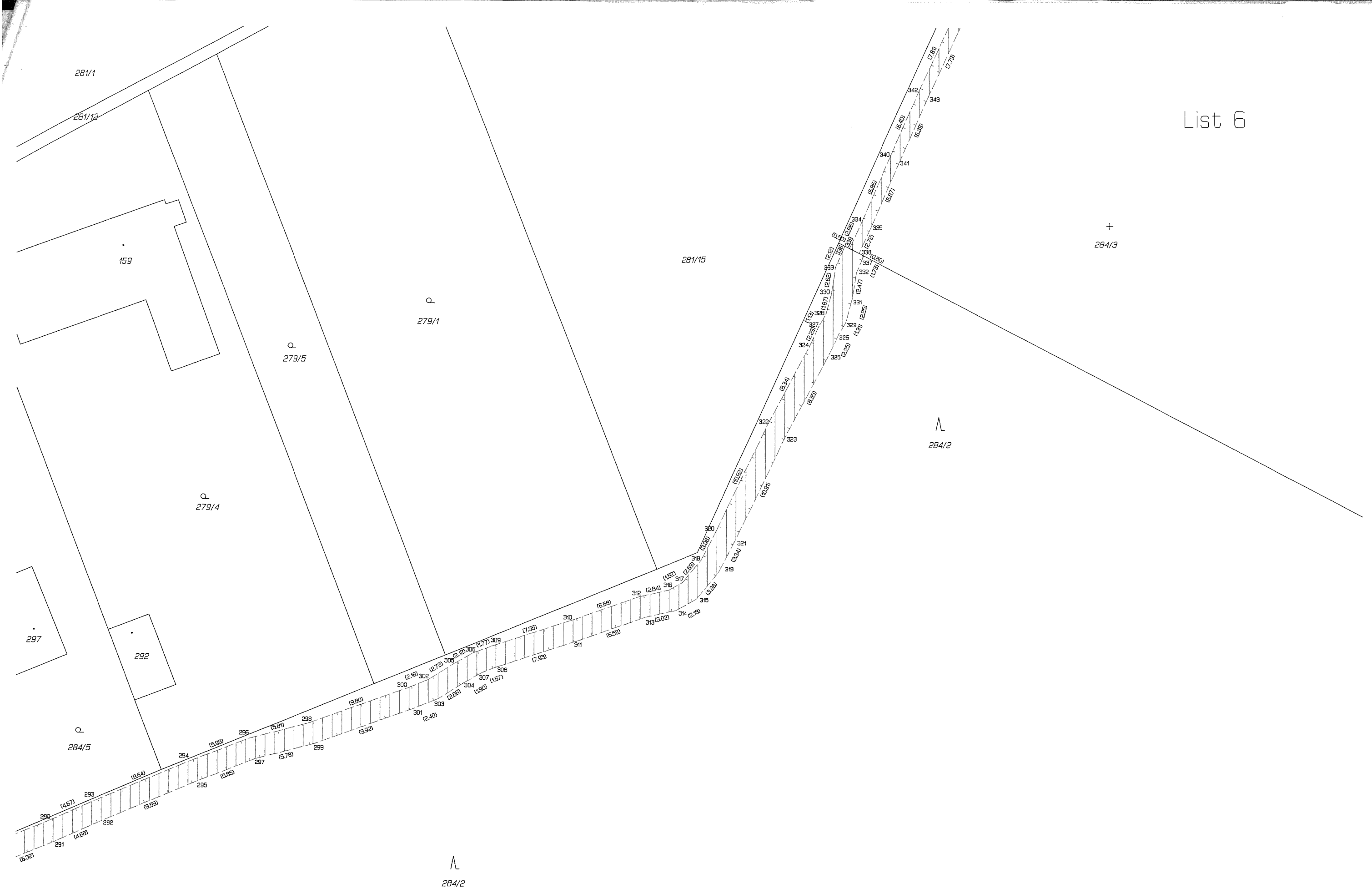
397

398

399

400

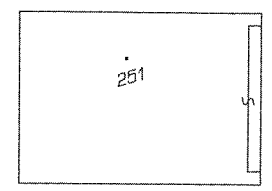
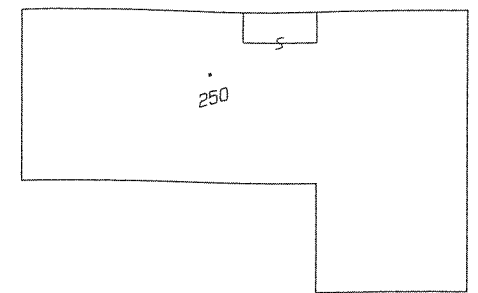
List 6



263/32

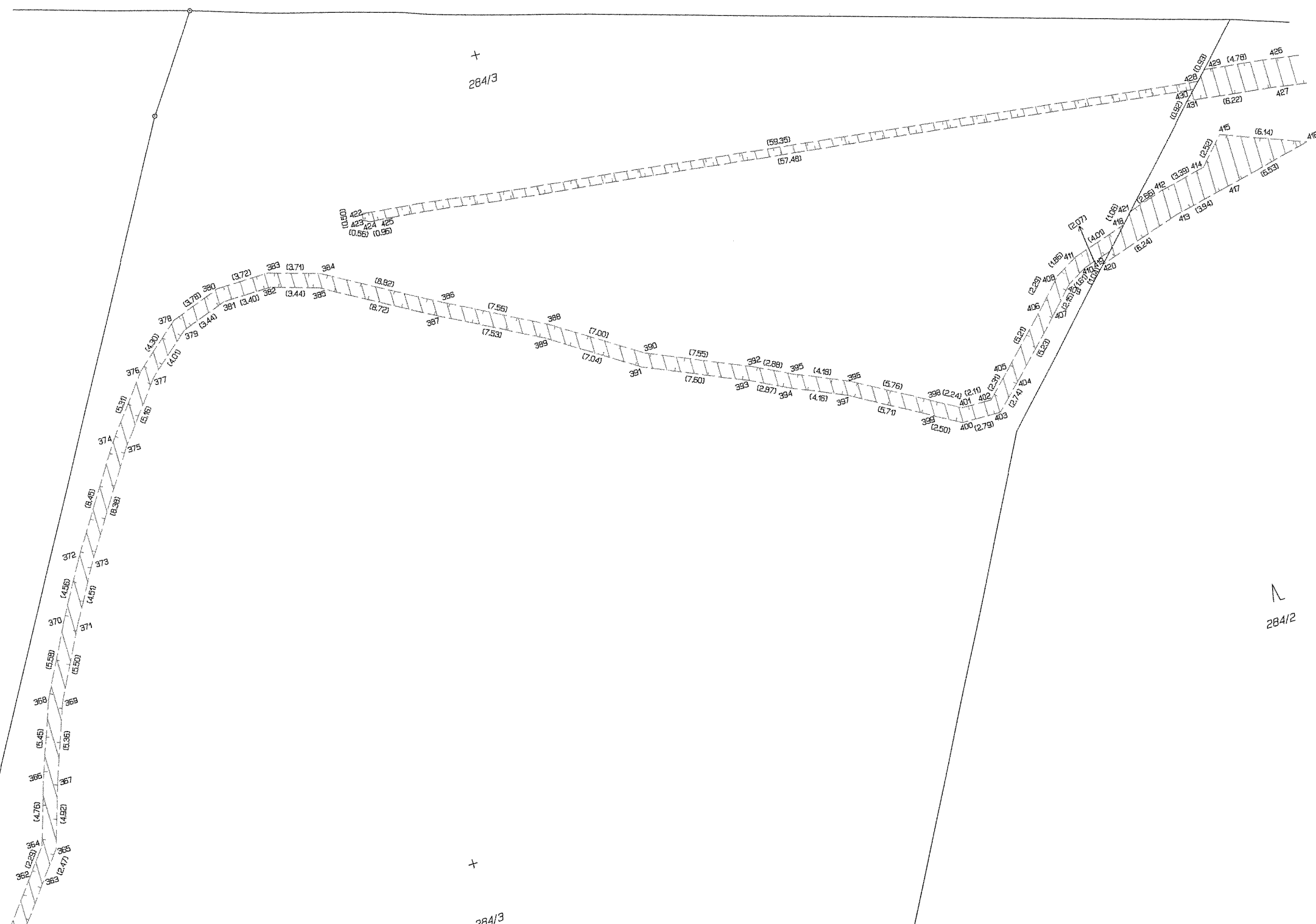
List 7

+  
284/3



278

281/13



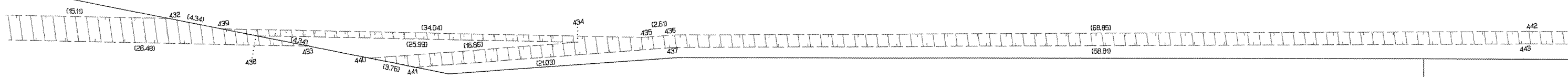
List 8

263/32

11  
277/1

Λ  
23/1

309/1



Λ  
284/2

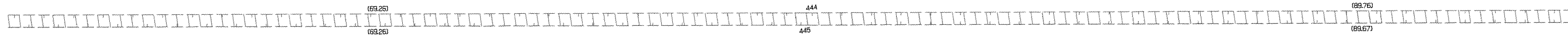
284/4

List 9

Λ

23/1

309/1



Λ

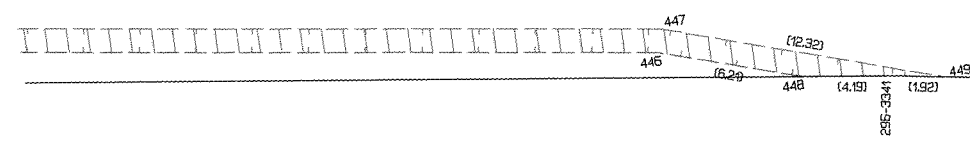
284/2

284/4

List 10

∩  
23/1

309/1



∩  
284/2