

Smlouva o dílo

Integrovaná střední škola automobilní Brno, příspěvková organizace
Křížíkova 106/15, 612 00, Brno – Královo pole
IČO: 00219321

zastoupená Ing. Milanem Chylíkem, ředitelem školy (dále je „objednatel“)

a

ELEKTRODEKOR, s.r.o.

Výstaviště 405/1

603 00 Brno

IČ:25305123

zastoupená Jiřím Hauserem, jednatelem (dále jen „zhotovitel,“)

1. Předmět smlouvy

1.1. Předmětem této smlouvy je provedení pravidelných revizí na objektech Integrované střední školy automobilní Brno

Součástí smlouvy je příloha smlouvy s výpisem jednotlivých budov a specifikace prováděných revizí.

2. Čas a místo plnění

2.1. Smlouva se uzavírá na období let 12.10.2020 - 31.12.2022

3. Povinnosti zhotovitele

3.1. Zhotovitel předá objednateli provedené revizní zprávy vždy po ukončení jednotlivých dílčích celků.

3.2 Zhotovitel se zavazuje informovat objednatele o průběhu prováděných revizí a upozorní na závady vzniklé při jejich provádění.

4. Povinnosti objednatele

4.1. Objednatel je povinen zpřístupnit objednateli prostory nezbytně nutné k provádění revizí.

4.2. Objednatel se zavazuje uhradit smluvní cenu díla po předání revizí dílčích celků. Uhrazení částky lze provádět etapově.

5 Cena a způsob placení

5.1. Celková cena za zhotovení revizí je stanovena částkou 440 000,- Kč bez DPH.

5.2 Částka bude placena převodem na účet zhotovitele.

Platební údaje:

6. Další ujednání

6.1. Vyskytnou-li se okolnosti, které jednomu nebo oběma smluvním stranám částečně nebo úplně znemožní plnění jejich povinností podle Smlouvy, jsou povinni se o tom bez zbytečného prodlení informovat a společně podniknout kroky k jejich překonání. Nesplnění této povinnosti zakládá nárok na náhradu škody pro stranu, která se porušení smlouvy v tomto bodě nedopustila.

7. Závěrečná ustanovení

7.1. Změna smlouvy je možná jen písemně.

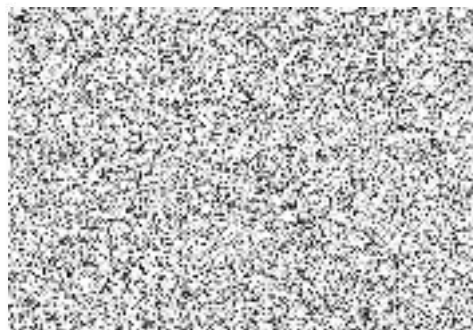
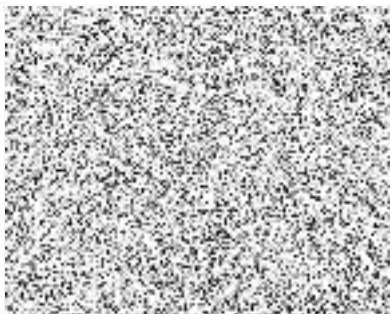
7.2. Vzhledem k tomu, že škola je povinným subjektem dle zákona 340/2015 Sb., o zvláštních podmínkách účinnosti některých smluv, uveřejňování těchto smluv a o registru smluv, bude tato smlouva zveřejněna objednavatelem v registru smluv (informační systém veřejné správy, správce je Ministerstvo vnitra). **Smlouva nabývá účinnosti dnem uveřejnění.**

7.3. Smluvní strany prohlašují, že žádná část smlouvy nenaplnuje znaky obchodního tajemství (§ 504 z.č. 89/2012 Sb., občanský zákoník).

7.4. Dodavatel bude dílčí daňové doklady zasílat elektronicky na adresu **fakturace@issabrno.cz.**

7.5. Účastníci si smlouvu přečetli, souhlasí s jejím obsahem a na důkaz svého souhlasu jí podepisují

V Brně dne 9.10. 2020



Příloha č.1

Vymezení předmětu veřejné zakázky:

Předmětem plnění je dodávka revize pevné elektrické instalace, bleskosvodů, pracovních strojů, elektrických přenosných spotřebičů a ručního náradí na těchto adresách a v těchto objektech:

druh revize	místo určení	upřesnění	počet
Křížíkova 15, Brno			
elektrická instalace	hlavní budova	1 - 4.NP	1
	dolní ranč	1 - 4.NP	1
	dílny	1.NP	1
	motorky	1 - 2.NP	1
	tělocvična	1.NP	1
LPS - hromosvody	hlavní budova a dílny	Pulsar	0
	dolní ranč a tělocvična		1
Plynová kotelna			1
Veřejné osvětlení	celý objekt		1
Spotřebiče	celý objekt	2x za cyklus	1151
Náradí	celý objekt	2x za cyklus	49
Strojní zařízení	celý objekt	2x za cyklus	21

Dunajevského 1, Brno

Elektrická instalace	budova A - škola a kuchyň		1
	budova B - dílny		1
	budova C - dílny		1
LPS - hromosvody	budova A - škola		1
	budova B - dílny		1
	budova C - dílny		1
Plynová kotelna			1
Veřejné osvětlení	celý objekt		1
Spotřebiče	celý objekt	2x za cyklus	295
Náradí	celý objekt	2x za cyklus	58
Strojní zařízení	celý objekt	2x za cyklus	9

Rekreační středisko Podhradí nad Dyjí

Elektrická instalace	hlavní budova a kuchyň		1
	chata Nataša		1
	chatky č. 1 - 6		6
LPS - hromosvody	hlavní budova a kuchyň		1
	chata Nataša		1
	chatky č. 1 - 6		6
Spotřebiče	celý objekt	2x za cyklus	42

Uvedené zařízení a jejich počty vycházejí ze současného stavu u zadavatele a bude podle nich zpracována nabídka. V průběhu plnění předmětu může dojít ke změnám tohoto stavu v souvislosti s vývojem majetku zadavatele. Tyto případné změny (ať plus nebo minus) budou promítnuty do faktur za dílčí plnění předmětu zakázky.

Zadavatel požaduje revizní zprávy ve dvou vyhotoveních a u přenosných spotřebičů a ručního nářadí samostatný protokol ke každému z nich.