

— 95,4



3008

164/2

163/2

162

163/3

3104

165

2342/2

164/1

2342/3

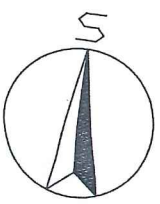
2342/1

P.P.Č. 164/1
k.ú. DĚČÍN

M 1:500

164/3

2345



LABE 1 →

2/1 →

88,9

2/2 →

20

3

24

18

13

16.

17/1

17/2

15.

14/1

3

4/7

3

4/8

4/9

8

9

10

7/2

4/1

4/13

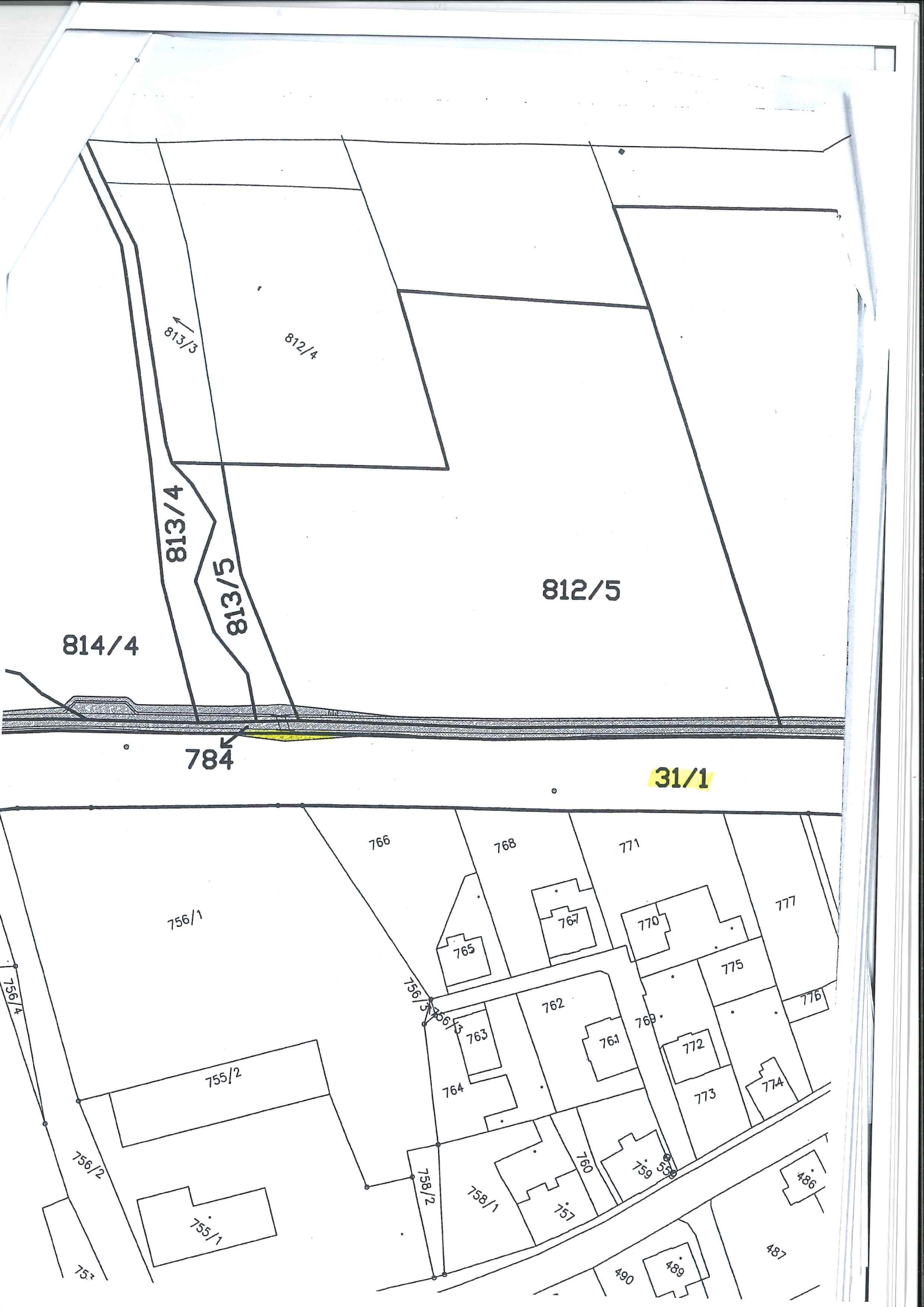
4/14

22

30/5

- P.P.Č. 3
- P.P.Č. 4/7
- P.P.Č. 11
- P.P.Č. 12
- P.P.Č. 13
- P.P.Č. 18
- P.P.Č. 19
- P.P.Č. 20
- k.ú. NEBOČADY

M 1:1000



813/3

812/4

813/4

813/5

814/4

812/5

784

31/1

766

768

771

777

756/1

765

767

770

775

776

756/3

763

762

761

772

773

774

764

755/2

758/2

758/1

757

760

759

756/2

755/1

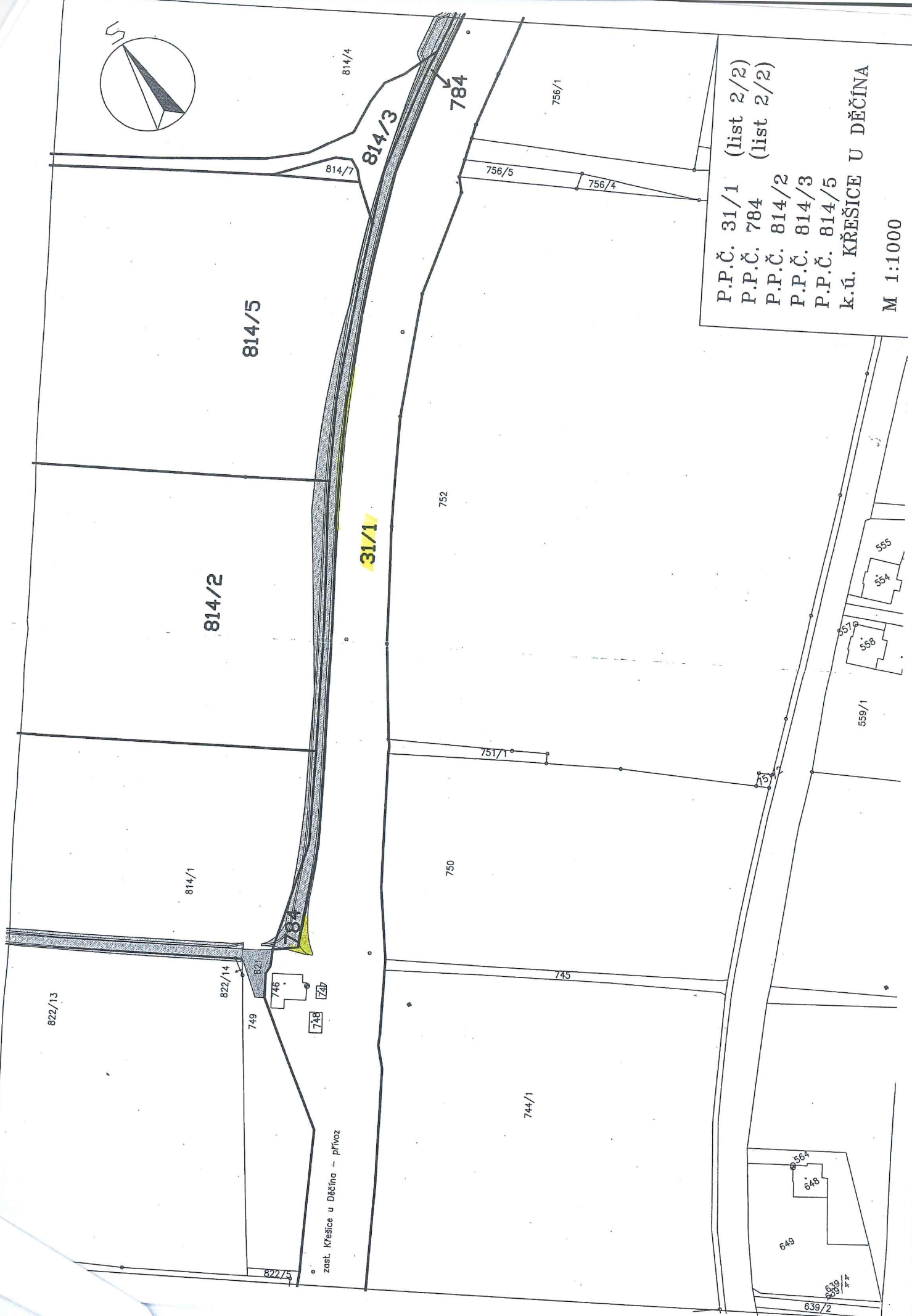
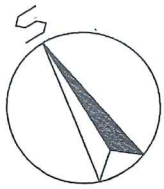
486

487

753

490

489

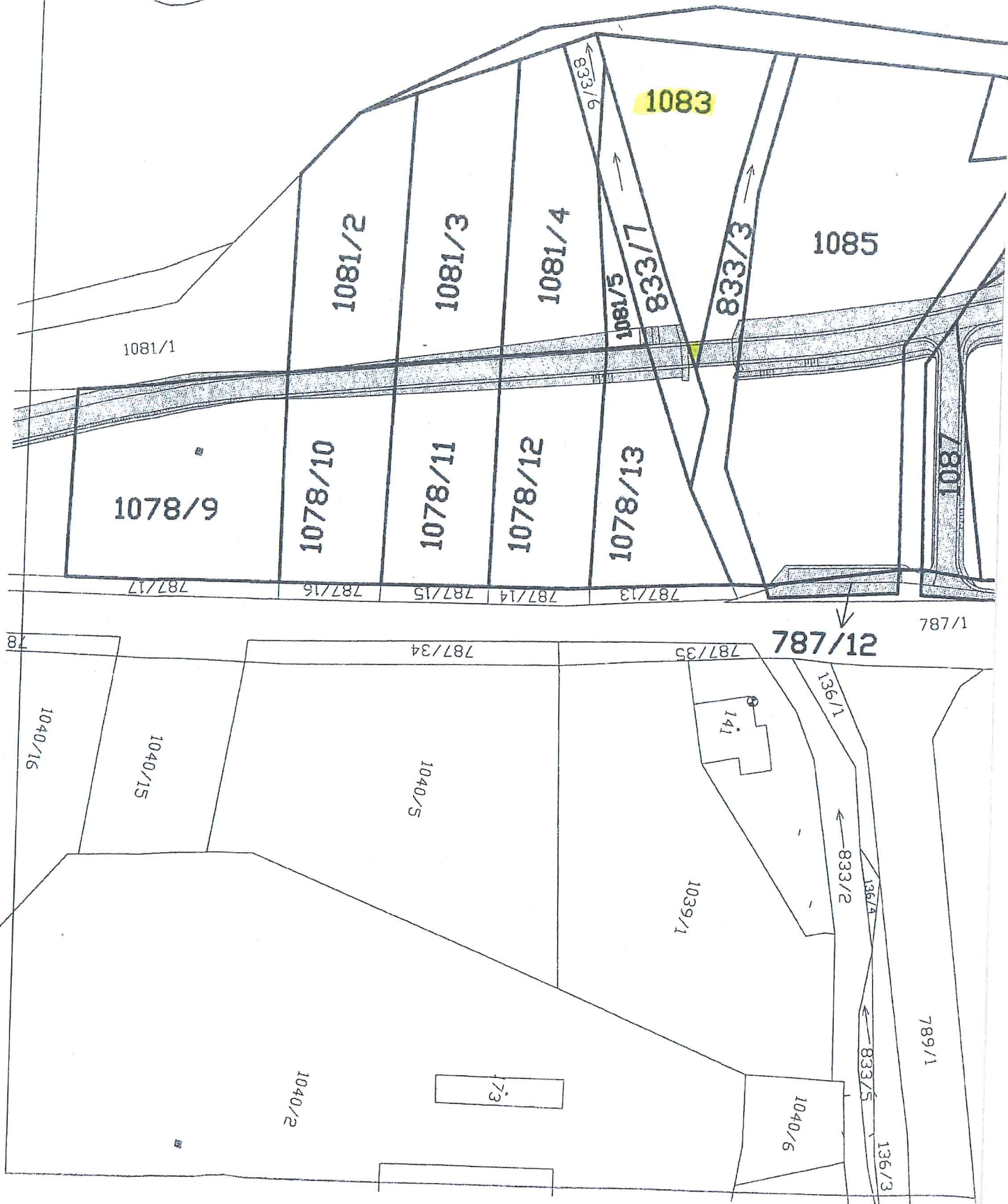
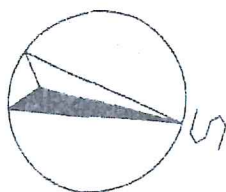


P.P.Č. 31/1 (list 2/2)
P.P.Č. 784 (list 2/2)
P.P.Č. 814/2
P.P.Č. 814/3
P.P.Č. 814/5
k.ú. KŘEŠICE U DĚČINA
M 1:1000

zast. Křešice u Děčína - přívaz

P.P.Č. 1083

k.u. TĚCHLOVICE N. LABEM



DOLOŽKA

podle ust. 23. odst. 1 zákona č. 129/2000 Sb., o krajích (krajské zřízení), ve znění
pozdějších předpisů

Ústecký kraj tímto potvrzuje, že:

*podmínka pro platné uzavření Dodatku č. 2 k Nájemní smlouvě č. 13/09 (č. ÚK 2750/2009)
uzavřené mezi Ústeckým krajem a státní organizací Správa železniční dopravní cesty s.o.,
byla splněna usnesením Rady Ústeckého kraje č. 92/65R/2014 ze dne 15. 10. 2014
rozhodnutím o uzavření Dodatku č. 2 k nájemní smlouvě.*

V Ústí nad Labem dne 22. 10. 2014



.....
Oldřich Bužinský
hejtman Ústeckého kraje

P

Příloha č. 2

ÚSTECKÝ KRAJ
KRAJSKÝ ÚŘAD
ul. Sv. Václava 1

	Datum	Jméno a příjmení	Funkce a odbor
Zpracovatel	17.10.2014	Helena Vondráčková	Referent MAJ
Vedoucí odboru	20. 10. 2014	Mgr. Ing. Jindřich Šimák	Vedoucí odboru MAJ
Číslo příslibu / správce rozpočtu		14/RP050001	
Právně posouzeno		standardní smlouva	
Odkaz na usnesení orgánu kraje	Usnesení Rady Ústeckého kraje č.: 92/65R/2014 ze dne 15.10.2014		

12.10.2014