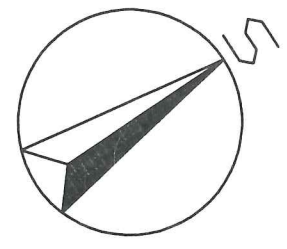
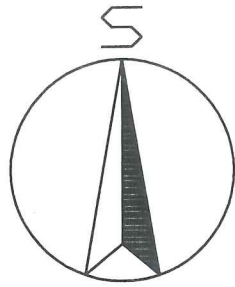


Spolková republika
Německo



P.P.Č. 495/1
P.P.Č. 581/8
 k.ú. DOLNÍ ŽLEB
 M 1:500



— 95,4



3008

164/2

163/2

162

163/3

3104

165

2342/2

164/1

2342/3

2342/1

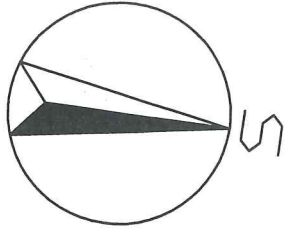
P.P.Č. 164/1

k.ú. DĚČÍN

M 1:500

164/3

2345



88.9

2/2 →

20

3

4/7

22

19

24

18

12

13

16.

17/1

17/2

15.

14/1

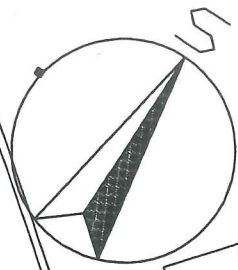
30/5

o

3

312/1

812/9



791

792/1

788

798/4

785

786

784

367

783

782

781

780

370/1

P.P.Č. 31/1 (list 1/2)

P.P.Č. 784 (list 1/2)

P.P.Č. 812/1

P.P.Č. 812/5

P.P.Č. 812/9

P.P.Č. 813/4

P.P.Č. 813/5

P.P.Č. 814/4

k.ú. KŘEŠICE U DĚČINA

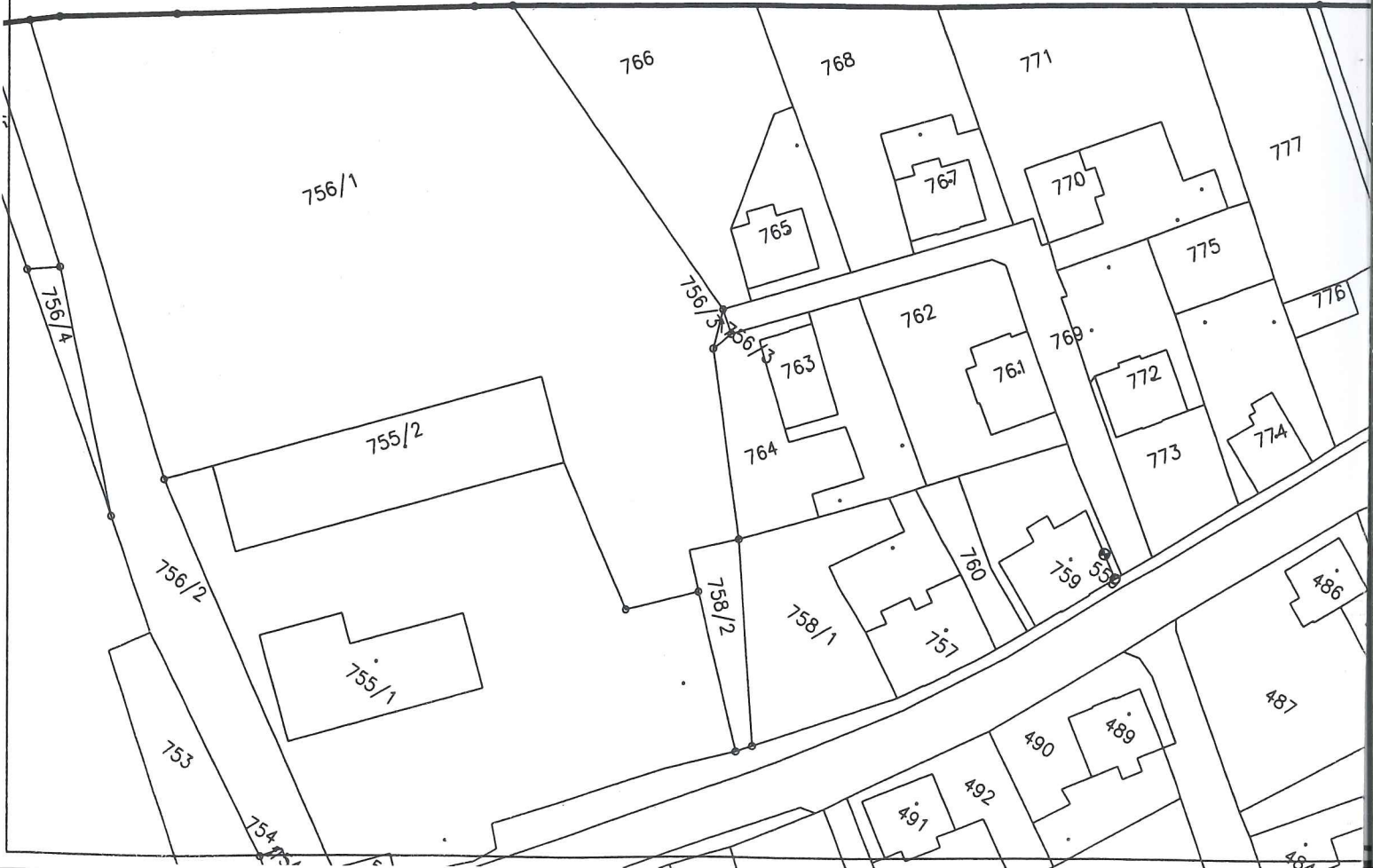
M 1:1000

370/3

370/4

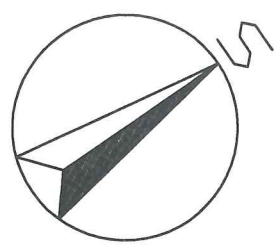
485

779



814/2

814/5



814/7

814/4

31/1

814/3

752

784

756/5

756/1

756/4

P.P.Č. 31/1 (list 2/2)
P.P.Č. 784 (list 2/2)
P.P.Č. 814/2
P.P.Č. 814/3
P.P.Č. 814/5
k.ú. KŘEŠICE U DĚČINA

M 1:1000



822/13

814/1

822/14

749

821

746

784

748

747

zast. Křešice u Děčína - přívoz

750

744/1

751/1

745

649

648

56A

639/2

56B/k

559/1

	Datum	Jméno a příjmení	Funkce a odbor	Podpis
Zpracovatel	3.12.2009	Helena Vondráčková	referent MAJ	
Vedoucí odboru + příkazce	8 - 12 - 2009	Ing. Jindřich Šimák	vedoucí odboru MAJ	
Číslo příslibu / správce rozpočtu				
Právně posouzeno		standardní smlouva		
Odkaz na usnesení orgánu kraje	Usnesení Rady Ústeckého kraje č. 74/31R/2009 ze dne 18. 11. 2009			