

**Prováděcí smlouva č.j.: PPR-28014-4/ČJ-2020-990670
k Rámcové dohodě o dodávce koncových zařízení
radiokomunikačního systému PEGAS**

č. j. MV-67569-41 /OPF-2019

Smluvní strany

Česká republika - Ministerstvo vnitra

IČO: 00007064

IDDS: gs9ai55

Sídlo: Nad Štolou 936/3, PSČ 170 34, Praha

Příjemce faktury: Policejní prezidium, P. O. BOX 6, 150 05 Praha 5

Zastoupená: Mgr. Davidem Pšeničkou, vedoucím odboru movitého majetku
Správy logistického zabezpečení PP ČR

Kontaktní osoba:



tel:

e-mail:

(dále jen „**Objednatel**“)

a

Pramacom Prague spol. s r.o.

se sídlem: Na Pískách 1667/36, 160 00 Praha 6

IČO: 18630782

DIČ: CZ18630782

ID DS: h3zuhgz

Bankovní spojení: Komerční banka a.s.

Číslo účtu: 764845011/0100

zapsána v obchodním rejstříku u Městského soudu v Praze, oddíl C, vložka 3992

zastoupena:



Kontaktní osoba:

tel:

e-mail:

(dále jen „**Dodavatel**“)

(Objednatel a Dodavatel budou označováni jednotlivě jako „**Strana**“ a společně jako „**Strany**“)

se dohodly na realizaci dílčí veřejné zakázky na „dodávky koncových zařízení radiokomunikačního systému PEGAS“ za podmínek uvedených v Rámcové dohodě o dodávce koncových zařízení radiokomunikačního systému PEGAS ze dne 9. 10. 2019, uzavřené mezi Dodavatelem a Českou republikou – Ministerstvem vnitra (dále jen „**Rámcová dohoda**“), a za podmínek uvedených níže v této Prováděcí smlouvě (dále jen „**Smlouva**“).

Článek 1 **Předmět Smlouvy**

- 1.1 Předmětem této Smlouvy je závazek Dodavatele dodat Zařízení specifikované v Příloze č. 1 této Smlouvy (dále jen „**Dodávka**“).
- 1.2 Objednatel se zavazuje Dodávku převzít a zaplatit za ni dohodnutou cenu za podmínek stanovených v Rámcové dohodě a této Smlouvě.

Článek 2 **Ceny a platební podmínky**

- 2.1 Cena za Dodávku činí **323.568,- Kč bez DPH** (třistadvacettřítisícpětsetšedesátosm korun českých), tj. **391.517,28,- Kč** (třistadevadesátjedentisícpětsetsedmnáct korun českých dvacetosm haléřů) **včetně DPH**.
- 2.2 Cena bude uhrazena v souladu se způsobem úhrady dle čl. VI Rámcové dohody po její akceptaci dle čl. VII Rámcové dohody.
- 2.3 Dodavatel má právo za řádně a včas provedenou Dodávku vystavit Objednateli fakturu za podmínek stanovených v Rámcové dohodě.
- 2.4 Všechny ceny uvedené v této Smlouvě jsou konečné a lze je překročit pouze v případě změny sazeb příslušné daně z přidané hodnoty.
- 2.5 Fakturace za plnění poskytnuté Dodavatelem bude provedena způsobem uvedeným v Rámcové dohodě.
- 2.6 DPH bude fakturována v zákonem stanovené výši dle platných a účinných právních předpisů v době uskutečnění zdanitelného plnění. Faktury jsou splatné dle podmínek uvedených v Rámcové dohodě.

Článek 3 **Termín a místo plnění**

- 3.1 Termín plnění je do 31.03.2021
- 3.2 Místem plnění je PP ČR, Na Baních 1304, Praha 5 - Zbraslav.

Článek 4 **Sankční ujednání**

- 4.1 Sankce za prodlení s předáním a za porušení dalších povinností Dodavatele a Objednatele vyplývajících z Rámcové dohody a této Smlouvy se řídí příslušnými ustanoveními Rámcové dohody.
- 4.2 Záruka Dodavatele je poskytována v souladu s příslušnými ustanoveními Rámcové dohody.

Článek 5 **Oprávněné osoby a komunikace stran**

- 5.1 Každá ze Stran jmenuje oprávněnou osobu, která bude zastupovat Stranu ve smluvních a obchodních záležitostech a při věcném plnění.

5.1.1 Osoby oprávněné zastupovat Strany ve smluvních a obchodních záležitostech:

Za Objednatele:

tel.:

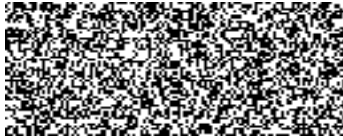
e-mail:



Za Dodavatele:

tel.:

email:



5.1.2 Osoby oprávněné zastupovat Strany ve věcném plnění:

Za Objednatele:

tel.:

e-mail:



Za Dodavatele:

tel.:

e-mail:



- 5.2 Strany jsou oprávněny změnit výše uvedené oprávněné osoby, jsou však povinny na takovou změnu písemně předem upozornit druhou Stranu.
- 5.3 Všechny dokumenty mající vztah k plnění této Smlouvy musí být podepsány oprávněnými osobami obou Stran v souladu s odst. 5.1 a 5.2 Smlouvy.
- 5.4 Jakékoli oznámení, žádost či jiné sdělení, jež má být učiněno či dáno Straně dle Dohody, bude učiněno či dáno písemně. Veškerá komunikace mezi Stranami bude probíhat prostřednictvím oprávněných osob, nedohodnou-li se Strany jinak.

Článek 6

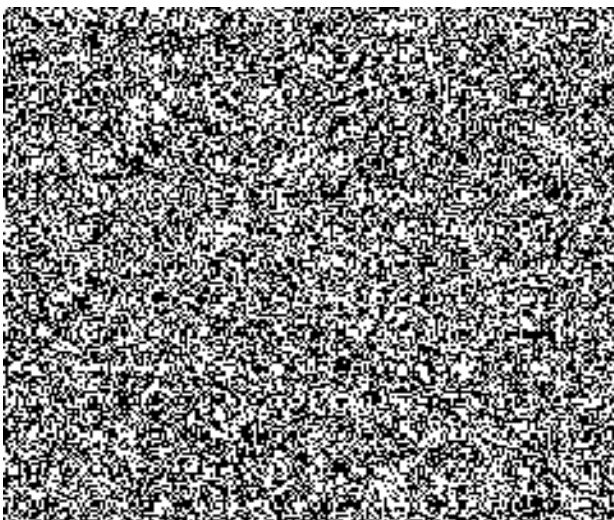
Závěrečná ujednání

- 6.1 V případě, že Objednatelem je složka integrovaného záchranného systému, Dodavatel plně akceptuje zvláště významné upozornění Objednatele o zvláštní povaze působnosti účastníků a pořizovaných zařízení nezbytných pro plnění zákonem stanovené působnosti Objednatele, což je umocněno nezbytností zcela bezproblémového, řádného a včasného plnění ze strany Dodavatele. Je nezbytné, aby byly v co nejkratší možné době vytvořeny podmínky pro účinnou ochranu života a zdraví občanů a majetku před požáry a pro poskytování pomoci při požárech, dopravních nehodách, technických zásazích, živelních pohromách a jiných mimořádných událostech. Základním posláním Objednatele je chránit životy a zdraví obyvatel a majetek před požáry a poskytovat účinnou pomoc při mimořádných událostech, k čemuž slouží předmět smluvního vztahu, který je poskytován rovněž pro plnění úkolů integrovaného záchranného systému, jednotek požární ochrany a hasičského záchranného sboru. Z výše uvedeného krom jiného plyne, že dodržení termínu plnění uvedených v čl. 3 odst. 3.1 této Smlouvy je nezbytné pro bezproblémové plnění povinností Objednatele stanovených právními předpisy. Výše uvedenému musí být podřízen režim Smlouvy a rovněž při výkladu smluvních ujednání přikládána adekvátní důležitost a tvrdost, a to zejména v oblasti odstoupení od smlouvy (čl. XIII

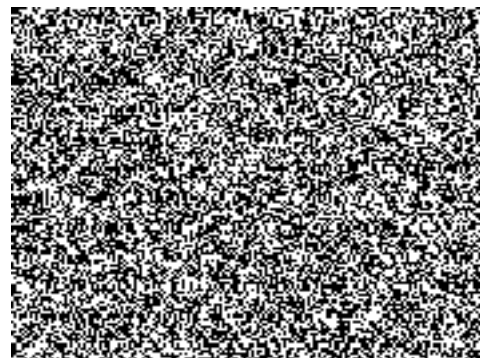
Rámcové dohody) a odpovědnosti za škodu (čl. IX a X Rámcové dohody), zajištění závazku /utvrzení dluhu/ smluvní pokutou (čl. XI Rámcové dohody), kterou považuje Dodavatel za zcela přiměřenou.

- 6.2 Tato Smlouva nabývá platnosti a účinnosti zveřejněním v registru smluv dle zákona č. 340/2015 Sb., o zvláštních podmínkách účinnosti některých smluv, uveřejňování těchto smluv a registru smluv (zákon o registru smluv), ve znění pozdějších předpisů, přičemž uveřejnění Smlouvy se zavazuje zajistit Objednatel.
- 6.3 Smlouvu je možné měnit a doplňovat pouze číslovanými písemnými dodatky, které se dnem podpisu Stran stanou její součástí. Uveřejnění dodatku ke Smlouvě zajistí Objednatel.
- 6.4 Prováděcí smlouva může být ukončena písemnou dohodou Dodavatele a Objednatele.
- 6.5 Smlouvou neupravené skutečnosti, práva a povinnosti Stran se řídí příslušnými ustanoveními Rámcové dohody.
- 6.6 Smlouva je vyhotovena v elektronické podobě a podepsána platným zaručeným kvalifikovaným elektronickým podpisem zastupujících oprávněných osob obou smluvních stran.
- 6.7 Nedílnou součástí Smlouvy je Příloha č. 1 – Specifikace Dodávky.
- 6.8 Strany prohlašují, že si tuto Smlouvu včetně Přílohy č. 1 přečetly, obsahu porozuměly a že je projevem jejich pravé a svobodné vůle prosté jakéhokoliv omylu, na důkaz čehož tuto Smlouvu vlastnoručně podepisují.

Objednatel:

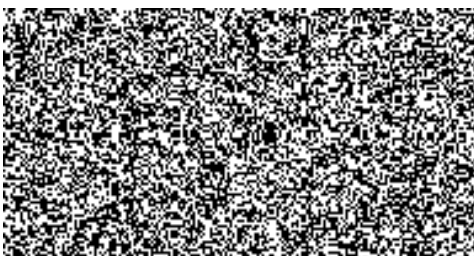


Dodavatel:



Datum: 20.10.2020

Místo: Praha



Příloha č. 1 – Specifikace Dodávky

Položka č.	Zařízení	Specifikace zařízení	Počet ks	Cena za ks bez DPH	Cena za ks s DPH	Celkem bez DPH	Celkem s DPH
26	Jednonásobný síťový nabíječ pro TPH700 a TPH700 Ex	stolní nabíječ umožňující současné nabíjení rádiového terminálu s vloženou baterií i samostatné baterie, síťový napájecí zdroj	1	3.500,-	4.235,-	3.500,-	4.235,-
32	Jednonásobný síťový nabíječ pro TPH900	stolní nabíječ umožňující současné nabíjení rádiového terminálu s vloženou baterií i samostatné baterie, síťový napájecí zdroj	4	3.332,-	4.031,72,-	13.328,-	16.126,88,-
37	Vícenásobný síťový nabíječ pro TPH900 – 6 pozic	6 stolních nabíječů umožňujících současné nabíjení rádiového terminálu s vloženou baterií i samostatné baterie, společný síťový napájecí zdroj	14	21.700,-	26.257,-	303.800,-	367.598,-
43	Anténa pro TPH900	anténa pro ruční rádiový terminál TPH900, pro frekvenční pásmo 380–430 MHz, zaručující deklarované vř vlastnosti rádiového terminálu	15	196,-	237,16	2.940,-	3.557,40,-
Cena celkem						323.568,-	391.517,28,-

Dodavatel zajistí a předá seznam jednotlivých zařízení v elektronické podobě včetně výrobních čísel. Dále bude v předstihu 10 pracovních dnů informovat Osobu oprávněnou zastupovat objednatele ve věcném plnění o tom, kdy bude materiál dodán, tedy přesné datum a orientační hodinu.