

## OBJEDNÁVKA

**Objednatel:**

Společenství vlastníků Dělnická 321, Ostrava-Poruba  
se sídlem Dělnická 321/36, Poruba, 708 00 Ostrava  
IČ: 034 53 626

správa zajištěna na základě Příkazní smlouvy č. 2014/03/22/0773 ze dne 2. 12. 2014

**Příkazník**

statutární město Ostrava – městský obvod Poruba  
Klimkovická 55/28, Ostrava-Poruba, PSČ 708 56

**Zhotovitel:**

Michal Ziobro  
Na Bělídle 243  
747 15 Šilheřovice  
IČO: 87191164

Naše značka

Vyřizuje/linka

Ostrava – Poruba dne  
25. 9. 2020

Objednávka č. 321/3/2020

**Předmět objednávky:**

Výměna vstupních dveří dle nabídky ze dne 2.6.2020

**Termín:** 30. 11. 2020

**Kontaktní osoba:** [redacted], odbor BHaÚB

**Předpokládaná cena:** 81.961,50 Kč bez DPH  
94.255,73 Kč včetně DPH

Platba bude provedena na základě faktury mající náležitosti daňového dokladu. **Fakturu nám zašlete ve dvojnásobném vyhotovení včetně příloh, a to na adresu příkazníka** Faktura bude proplacena po předání předmětu objednávky do třiceti dnů od doručení objednateli (prostřednictvím příkazníka).



Bc. Petra Lehká

Mgr. Michal Ziobro  
Na Bělídle 243, 747 15 Šilheřovice  
IČO: 871 91 164



# Cenová nabídka

dřevěných oken a dveří

Číslo: JJ20N219  
Zpracoval: Jurková Jana

Název: Vstupní sestava  
Dne: 2.6.2020

## ZHOTOVITEL:

**Mgr.Ziobro Michal**  
Jugoslávská 3038/40  
70300 Ostrava  
IČO:87191164  
DIČ:CZ7309035558

## OBCHODNÍ ZÁSTUPCE:

**Mgr.Ziobro Michal**

Tel.: [REDAKCE]  
E-mail:ostrava@otherm.cz

## OBJEDNATEL:

**ÚŘAD MĚSTSKÉHO OBVODU PORUBA**

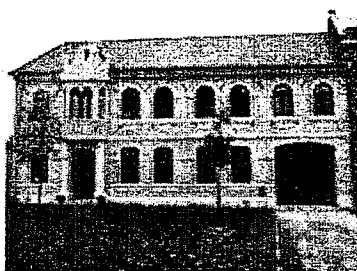
Klimkovická 55/28a  
708 56 Ostrava-Poruba

## ADRESA STAVBY:

Vážený zákazníku,

velmi si vážíme Vašeho zájmu o okna a dveře OTHERM. Naše dlouholeté zkušenosti a zázemí největšího českého výrobce oken v ČR je pro Vás jistota vysoké kvality našich výrobků, služeb na klíč a rychlého a dostupného servisu po celé České republice.

Pokud budete chtít získat více informací o našich výrobcích a přesvědčit se o vysoké kvalitě, jste srdečně zváni do naší vzorkovny nebo výrobních závodů. Rádi Vám představíme celý sortiment naší nabídky a doporučíme pro Vás vhodný výrobek. Věříme, že návštěvou a osobní schůzkou získáte důvěru k našim výrobkům, které úspěšně prodáváme na českém trhu již od roku 1993. Více informací najdete na [www.otherm.cz](http://www.otherm.cz).



## GARANTUJEME VAM:

### **PŮVOD**

- Okna se výhradně vyrábí ve výrobních závodech v České republice.

### **ZÁRUKA**

- Každý rok vyrobíme za 400 milionů Kč dřevěných a dřevohliníkových oken a dveří.  
- 60 měsíců záruka na dodávku oken a dveří; je-li dodávka realizována bez montáže, poskytujeme záruku 24 měsíců, stejně jako na doplňky k oknům, jako jsou parapety, žaluzie, sítě atd.

### **ÚSPORA**

- Prodloužená záruka na povrchovou úpravu 84 měsíců v případě splnění podmínky, že je výrobek osazen min. 10 cm v ostění.  
- S našimi výrobky dosáhnete až 30% finančních úspor na vytápění domů s možností získat dotace na zelenou úsporám.

### **KOMFORT**

- Snadné ovládání oken pomocí jedné kliky do 4 poloh (zavřeno, otevřeno, vyklopeno a mikroventilace) nebo větrání zima/léto (na základě výběru zákazníka)

**OTHERM s.r.o.**

[www.otherm.cz](http://www.otherm.cz)

Zapsaná v obchodním rejstříku vedeném Krajským soudem v Českých Budějovicích, oddíl C, vložka 28724. Držitel certifikátů: ISO 9001 a ISO 14001

Nabídka : JJ20N219 Strana 1 z 6

## Pro tisíce zákazníků je OTHERM již 25 let zárukou kvalitních českých oken a dveří.

### NABÍZÍME NASLEDUJÍCÍ SLUŽBY:

- zaměření a technické poradenství
- vyhotovení cenové nabídky a technické dokumentace vašeho řešení
- doprava oken až na místo stavby
- demontáž stávajících oken
- montáž nových oken (do připravených stavebních otvorů)
- zednické začištění vnitřního a venkovního ostění
- ekologickou likvidaci starých oken
- dodávku a montáž interiérových parapetů, vnějších parapetů, žaluzií, sítí proti hmyzu atd.

**ZDARMA**  
**ZDARMA**

montéři provádí odbornou montáž oken a dveří pro všechny druhy nízkoenergetických a pasivních domů.

**Zkušební a proškolení staveb včetně**

**Jako ALTERNATIVA** je v nabídce uvedena UZÁVĚR PŘIPOJOVACÍ SPÁRY (parotěsné a paropropustné pásy u přípojovací spáry mezi rámem okna a ostěním), kterou definuje ČSN 730540-2 (tepelná ochrana budov) a ČSN 746077 (požadavky na zabudování oken). Tato cena není součástí cenové nabídky, pokud není uvedeno jinak.

**TERMÍN VÝROBY:** 3-8 týdnů od podpisu smlouvy a uhrazení zálohy (uhrazením se rozumí, připsání zálohy na účet zhotovitele).

**TERMÍN MONTÁŽE/ DODÁVKY:** termín bude dohodnut se zákazníkem individuálně v dostatečném předstihu

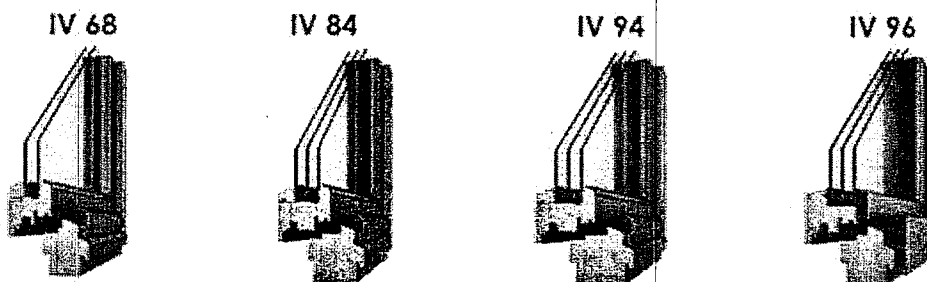
**PLATNOST NABÍDKY:** 3 týdny

### TECHNICKÉ INFORMACE

Dřevěná eurookna - termookna se vyrábějí z vícevrstvých lepených dřevěných hranolů, které zaručují tvarovou stálost rámu oken. Na výběr jsou dřeviny **smrk, borovice, meranti a dub**, a to ve variantě s podélným napojením na ploše nebo bez podélného napojení na ploše rámu. Rozdíl mezi napojovaným a nenapojovaným provedením je výhradně estetický, bez vlivu na kvalitu a vlastnosti oken. Napojovaná varianta má na pohledové straně viditelné spoje dřeva. U nenapojovaných rámu a křidel s délkou nad 2 m se toleruje na ploše 1 spoj, u délky nad 2,3 m 2 spoje.

**Povrchová úprava** je základní parametr životnosti dřevěných oken. Moderní plně automatická linka s robotickým nástřikem povrchu oken, řízená klimatizace prostředí, speciální vytvrzování laků a barev v sušících tunelech zaručují špičkovou a dlouholetou životnost povrchové úpravy oken a dveří.

### PREHLED OKENNÍCH PROFILŮ



$U_w$	1,2 W/m <sup>2</sup> K	0,83 W/m <sup>2</sup> K	0,70 W/m <sup>2</sup> K	0,79 W/m <sup>2</sup> K
Stav. hloubka	68 mm	84 mm	94 mm	96 mm
Těsnění	středové	středové	středové	středové

**EUROOKNO IV 68** Základní profilový systém s izolačním dvojsklem a se součinitelem prostupu tepla celého okna  $U_w = 1,2 \text{ W/m}^2\text{K}$ , stavební hloubka 68 mm.

**TERMOOKNO IV 84** Okno s optimálním poměrem kvality a ceny. Profil vhodný pro nízkoenergetické domy s izolačním trojsklem. Součinitel prostupu celého okna  $U_w = 0,83 \text{ W/m}^2\text{K}$ , stavební hloubka 84mm.

**TERMOOKNO IV 94** Elegantní okno s maximální tepelnou izolací, vhodné pro pasivní domy. Součinitel prostupu celého okna s izolačním trojsklem  $U_w = 0,7 \text{ W/m}^2\text{K}$ , stavební hloubka 94 mm.

**DŘEVOHLINÍK IV 96** Dřevohliníkové okno vyniká dlouhou životností a moderním designem. Rámy okna jsou vyráběné z dřevěných profilů se stavební hloubkou min. 78 mm. Hliníkové opláštění z exteriérové strany lze volit z široké nabídky tvarů i barev. Celková stavební hloubka je 96mm. Součinitel prostupu celého okna je  $U_w = 0,79 \text{ W/m}^2\text{K}$

**KOVÁNÍ:** celoobvodové kování TITAN AF od firmy SIEGENIA, zajišťuje maximální komfort ovládání oken. Funkce otevírání a sklápění křídla pomocí jedné kliky, uzavírací body po obvodu křídla s bezpečnostními prvky proti vylomení okna ze strany exteriéru (ocelové západky), uzavírací západky komfort s pamětí poslední polohy a ložiskem, které zajišťuje snadné ovládání klikou. Kování má pojistku proti chybné manipulaci a svěšení křídla vůči rámu. Nanotechnologická úprava povrchu kování prodlužuje její životnost.

**NÁS TIP:** Pokud potřebujete okna a dveře se speciálními vlastnostmi (vyšší zabezpečení, speciální vlastnosti zasklení, jako je vysoký útlum hluku, solární a energetické sklo atd.), odborný konzultant Vám vysvětlí technické možnosti a poskytne potřebné certifikáty.

#### **NAŠE RADA PRO VÁS:**

---

Při výběru dodavatele oken a dveří se zaměřte na kvalitu použitých materiálů (dřevo, povrchová úprava, sklo, kování), dále na technologickou úroveň výroby dřevěných oken. Strojní vybavení, úroveň povrchové úpravy si můžete ověřit u každého výrobce. Dobrým vodítkem jsou technické parametry prokázané certifikátem o zkouškách oken s uvedením tepelně-izolačních vlastností  $U_w$ .

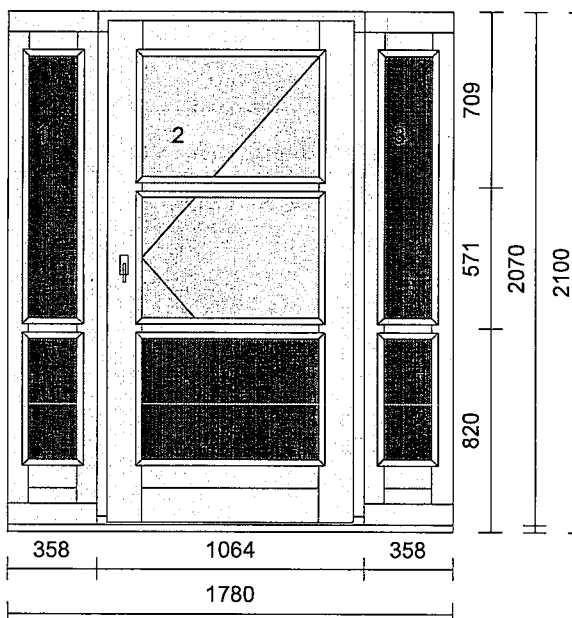
Součástí smlouvy by měl být přesný popis použité kvality vybraného výrobku.

**Děkujeme Vám, že jste nás oslovil(a) poptávkou a těšíme se na Vaši objednávku oken a dveří.**

Všechny elementy (okna, dveře) jsou zobrazeny jen schematicky, uvedené rozměry jsou výrobní (vnější) rozměry oken.  
Prvky jsou zobrazeny z pohledu z interiéru, pro orientaci otevírání.

Pozice: 1

Množství: 1 ks



TYP:	Sestava VD Design 13		
Profil:	VD68		
Šířka:	1780 mm		
Výška:	2070 mm		
Dřevina:	smrk napojovaný		
Barva:	Lazura SM,BO,ME dle vzorníku - Pouze pro CN!		
Barva okap.	Tmavý bronz C34 elox		
Okap. rám:	-		
Barv.těsnění:	Hnědé		
Rám:	Rám AL práh 32mm stříbrný		
Spojka:	<b>Poloha</b>	<b>Šířka</b>	<b>Popis</b>
	svise	164 mm	spoj
	svise	164 mm	spoj
Rozšíření:	<b>Poloha</b>	<b>Šířka</b>	<b>Typ</b>
	dole	30 mm	ro-PVC/30mm
Kotvení:	na kotvy, na kotvy, na kotvy, na kotvy		
Parap.dráž.	bez profilace		
Křídlo:	2 * 1-L.Boč.sv.N_d92+140_h124, kř.68 1str.lišta		
Příčka:	4 ks : sklodělicí 1str.lišta 82 mm		
Sklo:	2 ks : 6 Drátosklo/16/4 Planibel Top N+, Arg. Ug 1.10		
Tloušťka:	2 ks: 26.0 mm		
Rámeček:	Černý		
Výplň:	<b>Pole č.:</b>	<b>Popis:</b>	<b>Tloušťka:</b>
	1.1	PUR 24 SM Kazeta G (2str)	24 mm
	1.2	PUR 24 SM Kazeta G (2str)	24 mm
	2.3	PUR 24 SM Kazeta G (2str)	24 mm
	3.1	PUR 24 SM Kazeta G (2str)	24 mm
	3.2	PUR 24 SM Kazeta G (2str)	24 mm
Kování:	<b>č.</b>	<b>název otvírky</b>	
	1	Pevně zasklený rám	
	2	vch. dveře pravé	
	3	Pevně zasklený rám	
Param.kování:	<b>Název parametru</b>	<b>Hodnota parametru</b>	
	Kameny_LOGO	LOGO OTHERM	
	Barva_závěsů_VD_a_VDV	stříbrná RAL9006	
Váha:	98kg		

**Poznámka k pozici :**

Průchozí šířka vstupních dveří 900 mm  
ve fixních bočních dílech a spodní části VD - imitace palubkové výplně

Jednotková cena: Cena celkem:  
89945,00 Kč 89945,00 Kč

ko/kl/kr VD68 TYP 02 nerez

Vložka FAB200 - 45/45 3tř. 5kl.

el.vrátňy s aretací pro 1kř VD

**UPOZORNĚNÍ:**

Připojení elektrického zámku (elektrický  
vrátňy v protiplechu zámku) NENÍ předmětem  
dodávky a je nutno ho svěřit odborné firmě.

Zavírač bronz s ramínkem a aretací

Pozice: 2                      Množství:                      Info - počet obvodových metrů  
11,900 metr

Jednotková cena:      Cena celkem:  
0,00 Kč                      0,00 Kč

Pozice: 2.1                      Množství: 1 ks

Jednotková cena:      Cena celkem:  
0,00 Kč                      0,00 Kč

Pozice: 2.2                      Množství: 1 ks

Jednotková cena:      Cena celkem:  
0,00 Kč                      0,00 Kč

Pozice: 2.3                      Množství: 1 ks

Jednotková cena:      Cena celkem:  
0,00 Kč                      0,00 Kč

Pozice: 2.4                      Množství: 1 ks

Jednotková cena:      Cena celkem:  
0,00 Kč                      0,00 Kč

## KOMENTÁŘ OBCHODNÍKA a PLATEBNÍ PODMÍNKY:

Suma položek		<b>99945,00 Kč</b>
Sleva	-30,00 %	-29983,50 Kč
Demontáž, likvidace, montáž, zednické zapravení s podbeton.		12000,00 Kč
Cástka bez DPH		<b>81961,50 Kč</b>
Režim přenesené daňové povinnosti podle §92a až §92e Zákona číslo 235/2004 Sb. ve znění o.p. (dále jen zákon o		

Dodací adresa (pokud je jiná):Kontakty: Mgr. Ziob ro Michal

E-Mail: ostrava@otherm.cz

Mobil:

Telefo

:

: