



Městská část Praha 12

Úřad městské části
Písková 830/25
143 12 Praha 412

IČ: 00231151
DIČ: CZ00231151

OBJEDNÁVKA

č. 19-2020-0422

(číslo objednávky uvádějte vždy na faktuře)

Dodavatel

SPF Group, s.r.o.

Bozděchova 99/6
40001 Ústí nad Labem

IČ: 25492781

DIČ: CZ25492781

Vyřizuje:

tel.:

e-mail:

fax:

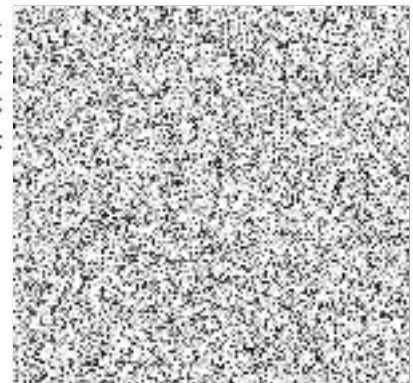
Banka:

Č. účtu:

ORJ:

ÚZ:

Zařízení:



Objednáváme u Vás, podle platných právních norem o dodávce a odběru zboží a služeb:

| Popis | Cena (Kč) |
|---|----------------------|
| <p>Žádost o dotaci dle bodu 1a), odst. I rámcové smlouvy č. SML 2017/389 na projekt „Rozšíření kapacity Mateřské školy Oáza v Praze 12, a to za podmínek Operačního programu Praha – pól růstu ČR (v elektronické formě prostřednictvím portálu IS KP14+ v rámci vyhlášené 57. výzvy OP PPR, Prioritní osa 4, Specifický cíl 4.1 Navýšení kapacity a zkvalitnění předškolního, základního a středního vzdělávání a zařízení pro poskytování péče o děti do 3 let).</p> <p>Zpracování žádosti o dotaci zahrnuje následující:</p> <ul style="list-style-type: none"> a) zpracování žádosti o dotaci v elektronické formě prostřednictvím aplikace MS2014+ pro předložení v rámci vyhlášené 57. výzvy OP PPR, Prioritní osa 4, Specifický cíl 4.1; b) zpracování povinných příloh (včetně Studie proveditelnosti, je-li součástí žádosti), a to v souladu s metodikou platnou pro program OP PPR; c) zpracování podrobného rozpočtu projektu včetně finanční a ekonomické analýzy (CBA) v kontextu podmínek 57. výzvy a programu OP PPR; d) spolupráce se zadavatelem při zajištění dokladové části a dalších povinných příloh žádosti o dotaci; e) kompletace žádosti o dotaci, kontrola úplnosti a její předložení způsobem určeným řídicím orgánem OP PPR; f) průběžné konzultace se zadavatelem v rámci přípravy projektu; g) poradensko-konzultační činnost spojená s vyřizováním případných dotazů ze strany řídicího orgánu OP PPR, schvalovacího výboru a příp. dalšími relevantními orgány. <p>Počet hodin práce: 245 h Sazba: 550 Kč/hod</p> <p>Částka bude uhrazena jednorázově po registraci projektu. Faktura bude obsahovat údaje dle platných právních předpisů a dále název a registrační číslo projektu.</p> <p>Dle rámcové smlouvy č. SML 2017/389</p> | |
| Cena včetně DPH: | 163 047.50 Kč |

Cena je uvedena na základě Vaší nabídky.

Podléhá-li objednávka zveřejnění podle zákona č. 340/2015 Sb., o registru smluv, plní tuto povinnost objednatel.

Datum: 15.10.2020

Podpis: Akceptace objednávky:

Vystavil:

Schválil – správce
rozpočtu:

Schválil - příkazce
operace:

Odsouhlasil:

