



POLICEJNÍ AKADEMIE ČESKÉ REPUBLIKY V PRAZE
ODDĚLENÍ MATERIÁLOVÉ A INVESTIČNÍ
Lhotecká 559/7, 143 01 Praha 4, P.O.BOX 54

OBJEDNÁVKA - KUPNÍ SMLOUVA Č.: PA-OMI-NA/ 60 /2020

Odběratel (fakturační údaje): Policejní akademie ČR v Praze Lhotecká 559/7, 143 01 PRAHA 4 IČ : 48135445, DIČ: CZ48135445 bankovní spojení: ČNB, č.ú.: způsob úhrady: bankovním převodem Jsme plátcí DPH	Dodavatel: firma: Alfa Styl s.r.o. adresa: Cyrilská 358/14b, Trnitá PSČ: 602 00 Brno IČ: 26946831 DIČ: CZ26946831 bankovní spojení: tel: +420 543 212 488 mobil: email:
Místo dodání: Policejní akademie ČR v Praze Budova: G Lhotecká 559/7, 143 01 PRAHA 4	Vyřizuje :

Na základě vaší cenové nabídky č. 112 ze dne 12. 10. 2020, která je nedílnou součástí této objednávky, u vás objednáváme:

*ochranné přepážky na míru včetně zaměření, dopravy a montáže
(specifikace dle přiložené cenové nabídky č. 112)*

Cena bez DPH:	135.245,00 Kč
Celková cena s DPH:	163.646,45 Kč

Způsob dopravy:	cena zahrnuje dopravu na adresu Lhotecká 559/7, Praha 4
Termín dodání:	nejpozději do 16. 11. 2020
1. Kupní smlouva zahrnuje veškeré náklady spojené s koupi zboží (dopravu do místa plnění, clo, skladování atd.)	
2. Kupní cena je cenou nejvýše přípustnou, kterou není možné překročit	
3. V případě prodlení prodávajícího s dodáním zboží je prodávající povinen zaplatit úrok z prodlení ve výši 0,05% za každý den prodlení z kupní ceny nedodaného zboží včetně DPH	
4. Prodávající vystaví fakturu, splatnost faktury činí 30 dnů do doručení. V případě prodlení kupujícího s úhradou řádně doručené faktury je kupující povinen zaplatit prodávajícímu úrok z prodlení ve výši 0,05% z dlužné částky včetně DPH za každý den prodlení	
5. Prodávající poskytne za zboží záruku v délce 24 měsíců ode dne dodání	
6. Ostatní vztahy, které nejsou upraveny touto smlouvou se řídí příslušnými ustanoveními zákona č. 89/2012 Sb., občanský zákoník	
7. Tato smlouva může být měněna nebo doplňována jen písemnými, postupně číslovanými dodatky	
8. Tato smlouva je vyhotovena ve dvou stejnopisech, z nichž jeden stejnopis obdrží prodávající a jeden stejnopis kupující	
9. Prodávající je povinen umožnit všem subjektům oprávněným k výkonu kontroly provést kontrolu dokladů souvisejících s plněním zakázky, a to po dobu danou právními předpisy ČR k jejich archivaci	
10. O předání a převzetí zboží bude prodávajícím vyhotoven protokol (např. dodací list), který bude podepsán oběma smluvními stranami a každá ze smluvních stran obdrží po jednom vyhotovení	

Na fakturu uveďte, prosím, číslo naší objednávky!!!

V Praze dne : 14. 10. 2020

Kupující:

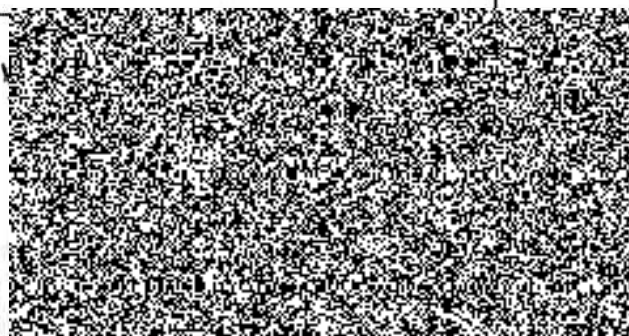
razítko:

podpis:

V Brně 16.10.2020
Prodávající

razítko:

podpis:




Nabídka na ochranné přepážky na míru bez DPH pro Policejní akademie Praha

 Číslo nabídky 112

Ochranné přepážky

č.	šířka	výška	vyska okénka	delka podstavy	Výplň	počet ks	Cena za 1 ks	Cena Celkem	Umístění	Poznámka
1	800	1050	150x400	150	plexisklo tl. 6 mm	1	2 646 Kč	2 646 Kč	Budova C - 213	vzpěry na obou stranách, kotvení do stolu na hranu
2	720	1850	400	500	rám + plexisklo tl. 4 mm	1	5 280 Kč	5 280 Kč	Budova C - 213	pojízdní paravan na kolečkách, konstrukce obvodová v hliníkovém rámu
3	1000	1830	400	500	rám + plexisklo tl. 4 mm	1	5 994 Kč	5 994 Kč	Budova C - 211A	pojízdní paravan na kolečkách, konstrukce obvodová v hliníkovém rámu
4	1600	1100	400x150		plexisklo tl. 6 mm	1	4 394 Kč	4 394 Kč	Budova C - 211A	vzpěra v levé části, napravo přilepeno L profilem na další část přepážky
5	300	1100	bez		plexisklo tl. 6 mm	1	727 Kč	727 Kč	Budova C - 211A	přilepeno L profilem na další část přepážky
6	1300	1200	200x600	300	plexisklo tl. 6 mm	1	4 264 Kč	4 264 Kč	Budova B - 212 recepce	na levé straně plexi kotvit do zdi + zaříznout polici, na pravé straně vzpěra s nožkou, kotvit do pultu
7	1300	1000	200x500		plexisklo tl. 6 mm	1	3 270 Kč	3 270 Kč	Budova B - 215	na levé straně přilepeno L profilem na boční stranu přepážky, na pravé straně vzpěra s nožkou, kotvit do stolu
8	2600	1000	bez		plexisklo tl. 6 mm	1	5 140 Kč	5 140 Kč	Budova B - 215	na pravé straně přilepeno L profilem na boční stranu přepážky, na levé straně kotveno ke zdi + ke skříňce na stole
9	1700	1000	200x500		plexisklo tl. 6 mm	1	4 030 Kč	4 030 Kč	Budova B - 216	na levé straně přilepeno L profilem na boční stranu přepážky, na pravé straně vzpěra s nožkou, kotvit do stolu
10	3000	1000	bez		plexisklo tl. 6 mm	1	5 900 Kč	5 900 Kč	Budova B - 216	na pravé straně přilepeno L profilem na boční stranu přepážky, na levé straně kotveno ke zdi + ke skříňce na stole
11	1300	1000	200x500		plexisklo tl. 6 mm	1	3 270 Kč	3 270 Kč	Budova B - 217	na levé straně přilepeno L profilem na boční stranu přepážky, na pravé straně vzpěra s nožkou, kotvit do stolu
12	2600	1000	bez		plexisklo tl. 6 mm	1	5 140 Kč	5 140 Kč	Budova B - 217	na pravé straně přilepeno L profilem na boční stranu přepážky, na levé straně kotveno ke zdi + ke skříňce na stole
13	1600	1000	200x500		plexisklo tl. 6 mm	1	3 840 Kč	3 840 Kč	Budova B - 219	na levé straně přilepeno L profilem na boční stranu přepážky, na pravé straně vzpěra s nožkou, kotvit do stolu
14	700	1000	bez		plexisklo tl. 6 mm	1	2 230 Kč	2 230 Kč	Budova B - 219	na pravé straně přilepeno L profilem na boční stranu přepážky, na levé straně kotveno ke zdi + demontáž a úprava polic na stole ve tvaru oválu



15	2600	1000	200x500		plexisklo tl. 6 mm	1	5 940 Kč	5 940 Kč	Budova B - 220	na levé straně přilepeno L profilem na boční stranu přepážky, na pravé straně vzpěra s nožkou, kotvit do stolu
16	700	1000	bez		plexisklo tl. 6 mm	1	2 330 Kč	2 330 Kč	Budova B - 220	na pravé straně přilepeno L profilem na boční stranu přepážky, na levé straně kotveno ke zdi + demontáž a úprava polic na stole ve tvaru oválu
17	2600	1000	200x500		plexisklo tl. 6 mm	1	5 740 Kč	5 740 Kč	Budova B - 234	na pravé straně přilepeno L profilem ke zdi, na levé straně vzpěra s nožkou, kotvit do stolu
18	2600	1000	200x500		plexisklo tl. 6 mm	1	5 140 Kč	5 140 Kč	Budova B - 235	na levé straně přilepeno L profilem na boční stranu přepážky, na pravé straně přilepeno ke zdi
19	800	1000	bez		plexisklo tl. 6 mm	1	1 720 Kč	1 720 Kč	Budova B - 235	na pravé straně přilepeno L profilem na boční stranu přepážky
20	2065	525	150	200	plexisklo tl. 5 mm	1	3 260 Kč	3 260 Kč	Budova A recepce	na obou stranách hliníková vzpěra + pás plexi s okénkem 150 mm
21	1000	1000	150x400		plexisklo tl. 6 mm	1	2 800 Kč	2 800 Kč	Budova A2- 231	vzpěry našroubovat z čela stolu, plexi lepeno na vzpěry, postaveno na hranu stolu
22	1885	800	150x900		plexisklo tl. 6 mm	1	3 265 Kč	3 265 Kč	Budova D - recepce	na pravé straně přilepeno L profilem na boční stranu přepážky, na levé straně kotveno k boční zdi
23	890	800	bez		plexisklo tl. 6 mm	1	1 753 Kč	1 753 Kč	Budova D - recepce	na levé straně přilepeno na boční stranu přepážky
24	2200	900	100	350	rám + plexisklo tl. 4 mm	1	4 832 Kč	4 832 Kč	Budova H - recepce	obvodový rám typ RESIST, okénko po celé délce, nožky šroubovat k pultu na obou stranách
25	2000	900	bez		rám + plexisklo tl. 4 mm	1	4 256 Kč	4 256 Kč	Budova H - recepce	obvodový rám bez okénka, přišroubováno k dalším ráům na bocích
26	1605	900	bez		rám + plexisklo tl. 4 mm	1	3 612 Kč	3 612 Kč	Budova H - recepce	obvodový rám bez okénka, přišroubováno na levé straně k rámu z čela, na pravé ke zdi
27	425	900	bez		rám + plexisklo tl. 4 mm	1	1 689 Kč	1 689 Kč	Budova H - recepce	obvodový rám bez okénka, přišroubováno na pravé straně k rámu z čela
28	1300	900	100	350	rám + plexisklo tl. 4 mm	2	2 924 Kč	5 848 Kč	mobilní přepážky RESIST	již objednáno
29	1000	900	100	350	rám + plexisklo tl. 4 mm	1	2 435 Kč	2 435 Kč	mobilní přepážky RESIST	již objednáno

zaměření, doprava, montáž

24 500 Kč

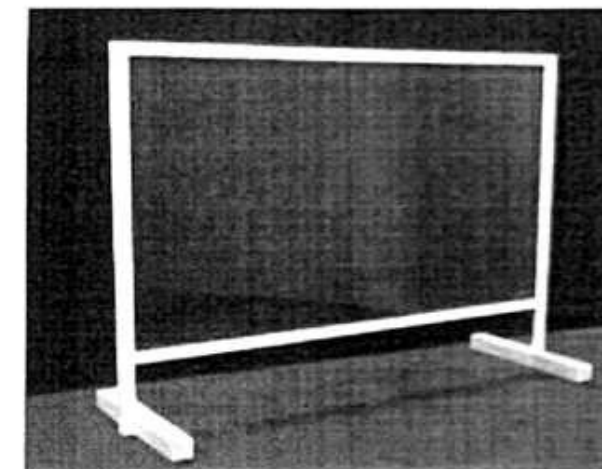
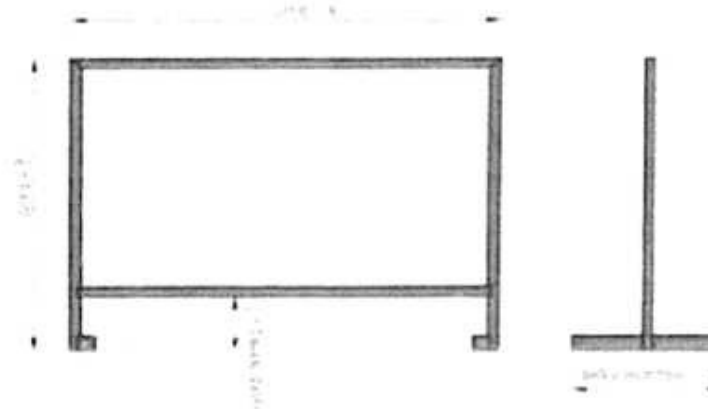
termín výroby: 10-15 pracovních dní

celkem 135 245 Kč bez DPH

Uvedené ceny jsou Vaše nákupní bez DPH.

 Platnost nabídky je 60 dní. Cena platí při odběru zakázky v podobném rozsahu
 Budeme se těšit na posouzení nabídky a Vaši zpětnou vazbu.


Vyobrazení přepážky s rámem. Přepážky se vzpěrou nebudou mít horní a dolní profil, jen boční vzpěru s nožkou.



Popisy materiálu:

Výplň:

plexisklo tl. 4/6 mm

V dodávce budou opracovaná plexiskla tl. 6 mm, tepelně zpracovaná s leštěnou hranou. Plexisklo je bezpečnostní, lehké na manipulaci - vhodné do komerčních prostor. Nevýhodou je možnost poškrábání při každodenním čištění a omezení použití čisticích prostředků a desinfekcí na bázi lihu.

Hliníkový rám:

Pro potřeby nabídky jsme počítali s hliníkovým rámem po celém obvodu ochranných příček viz obrázek. Používané profily jsou eloxované v provedení stříbrný elox nebo imitace nerez. Eloxovaný hliník je pohledový, používá se jako designový doplněk v nábytku. Profil rámečku má průřez 27x20 mm, součástí je gumové těsnění na výplň ze skla či plexiskla. Profily na postavu má průřez 40x40 mm, je zakončen plastovou záslepkou. Délka podstavy i umístění příčky na podstavě je volitelná.

kotvení

Ochranné přepážky na nožkách jsou samonosné. Pro většinu případů budeme muset sloupky kotvit přímo do pracovních stolů a to šroubováním či lepením.

Doprava, montáž, zaměření

Dopravu, montáž a zaměření provedou naši technici v prostorách několika budov Policejní akademie Praha. Montáž je součástí nabídky.

Termín dodání prosím počítejte 2-3 týdny + 2-3 dny montáž.

Nabídku zpracoval:

Ing. Michal Kopecký

608 861 527

michal.kopecky@alfastyl.cz

