

ACEK
s.r.o.
628 00 Brno
228 541 212 946
115543470

Dodatek č. 3

ke smlouvě o dodávce prací a služeb č. H-0027

ze dne 20. 6. 2006, ve znění dodatku č. 1 ze dne 7. 2. 2008 a dodatku č. 2 ze dne 2. 3. 2009 o zajištění úklidových služeb v prostorách Finančního úřadu v Hodoníně, uzavřené mezi smluvními stranami:

Česká republika – Finanční ředitelství v Brně
nám. Svobody 4, 602 00 Brno
zastoupená: [redacted] ředitelem FR v Brně
DIČ: CZ 00006921 DPH, IČO: 00006921
Bankovní spojení: [redacted]
č.ú.: [redacted]

/dále jen objednatel/

FÚ v Hodoníně

a

SIMACEK FACILITY CZ, spol. s r. o.,
Trnkova 34, 628 00 Brno
zastoupená [redacted] jednatelem
zastoupená [redacted] ředitelem pobočky, na základě plné moci ze dne 10. 10. 2007
DIČ: CZ 155 494 70, IČO: 155 494 70
zapsaná v obchodním rejstříku u KS v Brně, oddíl C, vložka 1209
Bankovní spojení: [redacted]
č. ú.: [redacted]

/dále jen zhotovitel/

V návaznosti na změnu výměr uklízených prostor a změnu četností a rozsahu prací se obě strany dohodly na tomto dodatku a změnách výše uvedené smlouvy.

I.

V bodě III. se první odstavec nahrazuje zněním:

Cena úklidových prací a služeb, specifikovaných v čl. I této smlouvy se po vzájemné dohodě obou smluvních stran a v souladu s příslušnými ustanoveními zákona č. 526/1990 Sb., o cenách, mění:

původní měsíční paušální cena	31.988,- Kč
<u>snížení úklidových ploch</u>	<u>10.604,- Kč</u>
<u>nová měsíční paušální cena</u>	<u>21.384,- Kč</u>

K ceně bude připočtena DPH dle platných norem.

Dále se obě strany dohodli na změně přílohy č. 1 Četnost prací - ke smlouvě o dodávce úklidových prací a služeb, nová příloha číslo 1 je nedílnou součástí tohoto dodatku.

Dále se mění příloha č. 2 Rozdělení úklidových ploch v prostorách FÚ Hodonín, nová příloha č. 2 je nedílnou součástí tohoto dodatku.

Dále se mění příloha číslo 3 Kalkulace ceny prací a služeb a nahrazuje se novou přílohou č. 3, která je nedílnou součástí tohoto dodatku.

Dále se mění příloha číslo 4 Ceník prací a nahrazuje se novou přílohou č. 4, která je nedílnou součástí tohoto dodatku.

II.

Ostatní body smlouvy, tímto dodatkem nedotčené, zůstávají v platnosti.

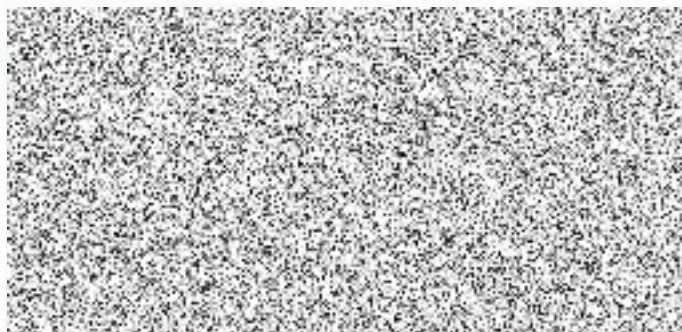
III.

Tento dodatek nabývá platnosti dnem podpisu, **účinnosti po převzetí prostor v přízemí k užívání**. Je zpracován ve čtyřech stejnopisech, z nichž každá z obou stran obdrží dvě podepsané vyhotovení.

Podpisem smlouvy je dokumentováno přezkoumání nabídky (požadavku) a příp. další dokumentace, jakož i případné převzetí objektu ve smyslu ČSN EN ISO 9001:2001.

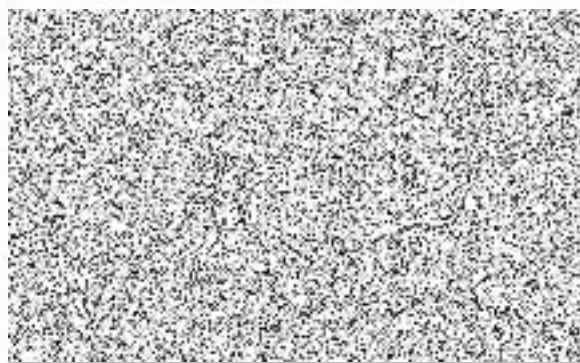
V Hodoníně 21. října 2009

Za objednatele:



ředitel FR v Brně

Za zhotovitele:



ředitel pobočky Hodonín

SIMACEK FACILITY CZ, spol. s r.o.



Příloha č. 1

K dodatku č. 3 ke smlouvě o dodávce úklidových prací a služeb ze dne 20. 6. 2006

Četnost prací

Úklidové práce s denní periodicitou

Veřejně přístupná plocha úřadu „B“- vstupní hala, WC pro veřejnost

- vytření podlahy dlažby vstupní haly mokrým hadrem
- vyčištění umývadla, WC a provedení desinfekce WC pro veřejnost č. 114
- odklizení odpadků z odpadkových košů do kontejneru
- kontrola a doplnění toaletních potřeb ve WC pro veřejnost
- vyleštění a omytí prosklených ploch – odstranění ohmatků a skvrn v prostoru vstupní haly
- odstranění ohmatků a skvrn z obkladů, skel, dveří a vnějších ploch nábytku
- vyčištění vstupní rohože
- stírání prachu z vodorovných ploch nábytku do výše 1,5m
- odklizení dalšího odpadu (krabic, lepenky, příp. pytlů s odpadem) ze všech prostor dle pokynů pověřených pracovníků FÚ

Ostatní plochy úřadu a provozních místností „C“ kuchyně, prostory nepřístupné veřejnosti

- vyprazdňování odpadkových nádob v kuchyňkách
- odklizení odpadků z odpadkových košů do kontejneru
- omytí a vyleštění zařiz.předmětů a dřezů v kuchyňkách

Úklidové práce s periodicitou 3x týdně

Veřejně přístupné plochy úřadu „B“- chodby, schody, WC

- vytření podlahovin schodišť, WC a mezipater mokrým hadrem,
- vyčištění umývadla, WC a provedení desinfekce WC,
- odklizení odpadků z odpadkových košů do kontejneru
- kontrola a doplnění toaletních potřeb
- odstranění ohmatků a skvrn z obkladů, skel, zrcadel, dveří a vnějších ploch nábytku
- stírání prachu z vodorovných ploch nábytku do výše 1,5m - chodby

Úklidové práce s periodicitou jedenkrát týdně

Kanceláře, jednací místnosti apod. „A“

- odklizení odpadků z odpadkových košů do kontejneru
- suchý nebo mokrý proces úklidu podlahovin - vytření podlah PVC, dlažeb mokrým hadrem, celkové vysávání kobercových podlahovin
- setření prachu z vodorovných povrchů skříní, parapetů, rámu a dalších horizontálních ploch v dosahu pracovníka, 1,5m
- desinfekce rizikových ploch – kliky dveří apod.

Veřejně přístupné plochy úřadu „B“- chodby,

- vytření podlahovin chodeb mokrým hadrem
- vyčištění kachlíček na WC, v umývárkách a kancelářích
- odstranění prachu a vlhké setření, vyleštění všech vodorovných i svislých ploch do v. 1,5m
- odstranění prachu z parapetů v interiéru budovy
- desinfekce rizikových ploch – kliky dveří apod.

Servrovna, kancelář správců, pokladna „C“

- suchý nebo mokrý proces úklidu podlahovin - vytření podlah PVC, dlažeb mokrým hadrem,
- setření prachu z vodorovných povrchů skříní, parapetů, rámu a dalších horizontálních ploch v dosahu pracovníka, 1,5m
- desinfekce rizikových ploch – kliky dveří apod.



W

Úklidové práce s periodicitou jedenkrát měsíčně

Kanceláře, jednací místnosti apod. „A“

- mytí dveří, zárubní, skříní a ostatního nábytku
- mokré stírání prachu a nečistot z křížů kolečkových židlí
- vlhké setření povrchů vypínačů
- stírání prachu ze svislých ploch nábytku
- omytí a vyleštění celkových ploch skel v prosklených dveřích
- vlhké stírání prachu dveří a zárubní
- vyluxování křesel a jiného čalouněného nábytku + otření kostry čalouněného nábytku vlhkým hadrem
- stírání prachu z vodorovných ploch nad 1,5m
- odstranění pavučin na oknech, dveřích, chodbách a stěnách
- setření prachu na radiátorech a rámech obrazů vlhkým hadrem

Veřejně přístupné plochy úřadu „B“ - chodby, schody, WC

- omytí a vyleštění celkových ploch skel v prosklených dveřích
- desinfekce stěn umývadel
- stírání prachu z vodorovných ploch nad 1,5m
- vlhké stírání prachu dveří a zárubní
- odstranění pavučin na oknech, dveřích, chodbách a stěnách
- setření prachu na radiátorech a rámech obrazů vlhkým hadrem

Ostatní plochy úřadu a provozních místností „C“ kuchyňky, prostory nepřístupné veřejnosti

- čištění ledniček na patrech
- stírání prachu z vodorovných ploch nad 1,5m
- vlhké stírání prachu dveří a zárubní
- odstranění pavučin na oknech, dveřích, chodbách a stěnách
- setření prachu na radiátorech a rámech obrazů vlhkým hadrem

Úklidové práce dle potřeb FÚ – na samostatnou objednávku

- praní a žehlení záclon
- čištění žaluzií
- mytí oken a rámců
- omytí a vyleštění celkových ploch skel v prosklených dveřích
- úklid skladů a archívu
- vyčištění svítidel
- vyčištění čalouněného nábytku mokrou cestou
- čištění koberců mokrou cestou

Poznámka: ČLENĚNÍ ÚKLIDOVÝCH PLOCH

/řídící označení prostor A až E, které třídí prostory dle frekvence užívání v rámci provozu FÚ/

Označení	Prostor	Poznámka /vymezení prostoru/
A	Kanceláře, jednací místnosti a pod.	
B	Veřejnosti přístupné prostory úřadu	chodby, schodiště, vstupní prostory včetně podatelny a pokladny, výtahy, soc.zařízení pro veřejnost.
C	Ostatní plochy úřadu a provozních místností	prostory nepřístupné veřejnosti, např. chodby, požární schodiště, soc.zařízení zaměstnanců, kuchyňky atd.



Příloha č. 2 dodatek č. 3

**Rozdělení úklidových ploch
v prostorách Finančního úřadu v Hodoníně - podklady dodatku smlouvy**

	zatřídění	přízemí	2.patro	4.patro	5.patro	6.patro	7.patro	celkem 2009
kanceláře koberec, lino 1x týdně	A	0	53	0	168	0	0	221
kanceláře lino 1x týdně	A	212	356	205	39	271	230	1313
zasedací místnost koberec 1x týdně	A	0	0	0	31	0	0	31
zasedací místnost lino 1x týdně	A	0	0	38	0	0	54	92
chodby dlažba denně	B	197	0	0	0	0	0	197
chodby dlažba 1x týdně	B	0	0	71	71	71	71	284
chodby lino 1x týdně	B	33	226	16	0	11	0	286
schodiště 3x týdně	B	0	0	18	18	18	18	72
WC, kuchyňky m2	C	45	0	33	33	33	33	177
úklid za přítomnosti lino 1x týdně	C	21	0	0	30	0	0	51
archiv, spisovny, sklady na objednávku	E						0	0
mezisoučty		508	635	381	390	404	406	2724
počet umyvadel		6	0	3	4	3	3	19
počet WC mís		8	0	4	4	4	4	24
počet pisoárů		2	0	2	2	2	2	10
počet oken vel. 120 x 180 ks, celkem m2		0	19	32	32	32	32	635
počet oken vel. 120 x 120, ks, celkem m2		4	0	8	8	8	8	104
počet oken vel. 120 x 240, ks, celkem m2		24	24					276
sklo, přepážky, podatelna m2		29	7	5	5	5	5	56
úřední deska m2		9						9
počty radiátorů		26	32	20	20	20	20	138

Poznámka: tabulka výpočtu m2 k
vpracování dodatku ke smlouvě o
úklidu k 1.11.2009

KALKULACE CENY PRACÍ A SLUŽEB

Rozbor ceny za úklid

ÚKLIDOVÉ PLOCHY	M2	Kč/m2 /měsíc	Kč/měsíc bez DPH	Kč/měsíc včetně DPH
Kanceláře koberec 1x týdně	221	7,83	1730	2059
Kanceláře lino 1x týdně	1 313	7,83	10281	12234
Zasedací místnost koberec 1x týdně	31	4,65	144	172
Zasedací místnost lino 1x týdně	92	4,65	428	509
Chodby dlažba denně	197	6,95	1369	1629
Schodiště 3x týdně	72	14,71	1059	1260
WC 3x týdně	153	22,07	3377	4018
WC ZTP, pro veřejnost - denně	2	27,02	54	64
Chodby dlažba 1x týdně	284	3,76	1068	1271
Chodby lino 1x týdně	286	3,76	1075	1280
Úklid kuchyňky - denně	22	24,80	546	649
Úklid za přítomnosti lino 1x týdně	51	4,97	253	302
archiv, spisovny, sklady na objednávku				
CELKEM	2 724		21 384 Kč	25 448 Kč

Cena za toaletní prostředky

Druh	Kč/ks bez DPH	Kč/ks včetně DPH
Papírové ručníky Z-Z	0,07	0,083
Papír toaletní 28 cm	25,-	29,75



1

Příloha č. 4 dodatek č. 3 Ceník prací na zvláštní objednávku

Číslo	Druh práce	Jednotka	Cena
1	Strojové čištění PVC	m2	11,50 Kč
2	Strojové čištění linolea	m2	12,50 Kč
3	Strojové čištění dlažby	m2	12,- Kč
4	Strojové čištění přírodního kamene	m2	14,- Kč
5	Nanesení ochranné emulze - PVC	m2	30,- Kč
6	Nanesení ochranné emulze - linoleum	m2	62,- Kč
7	Nanesení ochranné emulze – přírodní kámen	m2	48,- Kč
8	Čištění schodiště	m2	25,- Kč
9	Suché čištění koberců	m2	31,- Kč
10	Extrakce koberců	m2	12,50 Kč
11	Šamponování a extrakce koberců	m2	26,- Kč
12	Extrakce čalouněného nábytku	m2	36,- Kč
13	Mytí oken	m2	11,- Kč
14	Mytí oken za pomoci horolezecké techniky	m2	29,- Kč
15	Čištění obkladů - keramika	m2	16,- Kč
16	Čištění obkladů - dřevo	m2	16,- Kč
17	Čištění horizontálních žaluzií	m2	35,50 Kč
18	Čištění vertikálních žaluzií	m2	125,- Kč
19	Sundání, pověšení a třídění záclon	ks	55,- Kč
20	Hodinová sazba na vícepráce	hod	138,- Kč

Ceny jsou uvedeny bez DPH.

Příplatky:

Expresní (do 24 hod) 100%
 Sobota, neděle a svátky 20%
 Noční práce 20%

