



POLICEJNÍ AKADEMIE ČESKÉ REPUBLIKY V PRAZE
ODDĚLENÍ PROVOZU A ÚDRŽBY OBJEKTU
Lhotecká 559/7, 143 01 Praha 4, P.O.BOX 54

OBJEDNÁVKA č.: PA-OPÚO-OPR/ 77 / 1412 /2020

Odběratel (fakturační údaje): Policejní akademie ČR v Praze Lhotecká 559/7, 143 01 PRAHA 4 IČ : 48135445, DIČ: CZ48135445 bankovní spojení: ČNB, č.ú.: [REDACTED] způsob úhrady: bankovním převodem Jsme plátcí DPH	Zhotovitel : RI OKNA a.s. adresa: Úkolky 1055 , Bzenec PSČ: 696 81 IČ: 60724862 DIČ: CZ60724862 bankovní spojení: tel: [REDACTED] mobil: +420 email: [REDACTED]
---	--

Místo zhotovení: Policejní akademie ČR v Praze budova B 4 Lhotecká 559/7 , Praha 4 143 00	Vyřizuje : [REDACTED]
--	---------------------------------

Na základě Vaší cenové nabídky ze dne 12.10.2020 , u Vás objednááme výměnu dveří tak , jak je uvedeno ve Vaší cenové nabídce.

Cena bez DPH: 64.779,93 Kč
Celková cena s DPH: 78.383,72 Kč
Dopravné je zahrnuto v ceně
Způsob dopravy: zhotovitel
Termín dodání: dle domluvy
1. Kupní smlouva zahrnuje veškeré náklady spojené s koupí zboží (dopravu do místa plnění, clo, skladování atd.)
2. Kupní cena je cenou nejvýše přípustnou, kterou není možné překročit
3. V případě prodlení prodávajícího s dodáním zboží je prodávající povinen zaplatit úrok z prodlení ve výši 0,05% za každý den prodlení z kupní ceny nedodaného zboží včetně DPH
4. Prodávající vystaví fakturu, splatnost faktury činí 30 dnů po doručení. V případě prodlení kupujícího s úhradou řádně doručené faktury je kupující povinen zaplatit prodávajícímu úrok z prodlení ve výši 0,05% z dlužné částky včetně DPH za každý den prodlení
5. Prodávající poskytne za zboží záruku v délce 24 měsíců ode dne dodání
6. Ostatní vztahy, které nejsou upraveny touto smlouvou se řídí příslušnými ustanoveními zákona č. 89/2012 Sb., občanský zákoník
7. Tato smlouva může být měněna nebo doplňována jen písemnými, postupně číselnými dodatky
8. Tato smlouva je vyhotovena ve dvou stejnopisech, z nichž jeden stejnopis obdrží prodávající a jeden stejnopis kupující
9. Prodávající je povinen umožnit všem subjektům oprávněným k výkonu kontroly provést kontrolu dokladů souvisejících s plněním zakázky, a to po dobu danou právními předpisy ČR k jejich archivaci
10. O předání a převzetí zboží bude prodávajícím vyhotoven protokol (např. dodací list), který bude podepsán oběma smluvními stranami a každá ze smluvních stran obdrží po jednom vyhotovení

Na fakturu uveďte, prosím, číslo naší objednávky!!!

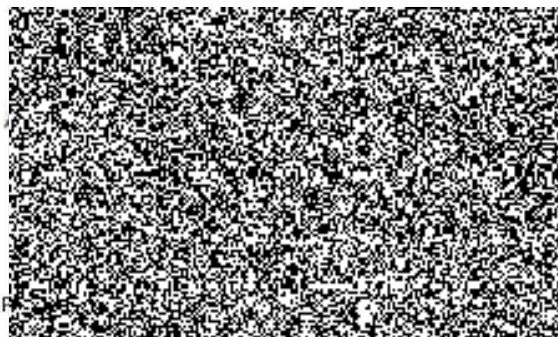
V Praze dne : 12.10.2020

Kupující:



razítko:

podpis:



V PRAZE

13.10.2020

Prodávající:



razítko:

podpis:



RI OKNA a.s.

Úkolky 1055
696 81 Bzenec
Česká republika

IČ: 60724862
DIČ: CZ60724862

Společnost je zapsána v obchodním rejstříku
Krajského soudu v Brně v oddíle B, vložce č. 4626.

obchodní zastoupení:

Lafima, s.r.o



Pod Harfou 933/72
190 00 Praha 9

Mobil: ;
Tel.: ;
E-mail: ;

Zpracoval: Ondřej Kopecký - U8

Obchodní zástupce:

Kontakt:

Dne: 12.10.2020



Lhotecká 559/7
140 00 Praha 4



CENOVÁ NABÍDKA

č. KUA6568B / 1

Vážení obchodní přátelé,

děkujeme za Váš zájem a poptávku, kterou jste nám zaslali. Dovolujeme si Vám, předložit cenovou nabídku našich výrobků z profilového systému:

PONZIO PE78N - hliníkové profily s přerušeným tepelným mostem - hloubka profilu 78 mm, křídlo okna 86 mm,

Dovolujeme si Vám doporučit montáž otvorových výplní s použitím paropropustných a parotěsných fólií dle ČSN 73 0540-2. Použití této technologie montáže Vám zajistí optimální tepelné a izolační vlastnosti připojovací spáry, která vzniká mezi otvorovou výplní a stavebním otvorem.

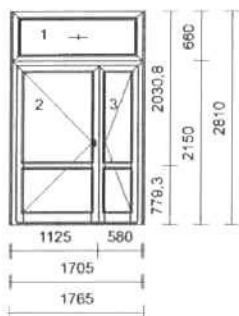
V případě Vašeho zájmu, kontaktujte naše pracovníky, kteří Vám o tomto způsobu montáže podají podrobné informace.

V případě, že Vás tato cenová nabídka zaujme, volejte prosím svého regionálního obchodního partnera a dohodněte si zaměření zakázky (kontakty také naleznete na: <http://www.ri-okna.cz/kontakty/>). Pracovník obchodního oddělení Vás seznámí s nejbližším možným termínem dodání, resp. montáže.

Věnujte prosím mimořádnou pozornost technickému popisu každé pozice a popisu fyzikálního jevu DILATACE PROFILŮ / EFEKT "BI-METAL" (viz textace na konci CN).

Na případné reklamace po podpisu této CN nebude brán zřetel.

Pozice č.	Počet	Cena za kus	Cena celkem
2	1 ks	105 739,00 Kč	105 739,00 Kč



Pohled: venkovní pohled
Systém: PE78N
Iso varianta: STANDARD
Křídlo: FIX zasklívání zvenku
 2 * 7896D křídlo VD ven sokl 136/78 mm+ práh 20mm
Barva: int.RAL 9006B/ext.RAL 9006B
Těsnění: černé/černé
Kování: Siegenia (Ponzio)
kř. profil *klika*
 1 F2 Pevné bez křídla
 2 7896D_VEN 1050 VD levé klika-klika/3-bodový AS2750
 3 7896D_VEN VD pravé štlup
pole výplň
 1.1 Iplus Top 1,1 4/14/Planibel Clearlite 4/14/Iplus Top 1,1 4, Chromatech ultra černá (RAL 9004)Ug=0.60
 2.1 Planibel Clearlite 4/18/Iplus Top 1,1 4/Chromatech ultra černá (RAL 9004)Ug=1.10
 2.2 Stratobel 33.1 6.4/14/Stratobel 33.1 (iT1,1) 6.4/Chromatech ultra černá (RAL 9004)Ug=1.10
 3.1 Planibel Clearlite 4/18/Iplus Top 1,1 4/Chromatech ultra černá (RAL 9004)Ug=1.10
 3.2 Stratobel 33.1 6.4/14/Stratobel 33.1 (iT1,1) 6.4/Chromatech ultra černá (RAL 9004)Ug=1.10
Příčky: 2 * Sklodělcí 7856D 92 mm
Spojení: Spojení profil G029P a G029PE
Přídavný profil: 2 * Rozšíření 30 mm
Zaskl.lišty: STANDARD
Odvodnění: dopředu
Parametry dle křidel:
 2 Stavební vložka RU proti odvtání
 2 Samozavírač TS 4000 s aretací
Rozměr: 1765 x 2810 mm

3	1 x	1 ks	0,00 Kč	0,00 Kč
---	-----	------	---------	---------

Přehled:

Obvod	12,439 m
Počet skel	5 ks
Počet oken	1 ks
A4 Obvod bez spojů	9,150 m
A6 Plocha oken	4,79 m ²
1 x 3,07 m ² Plocha skel	

Suma položek		105 739,00 Kč
Sleva	-48,25 %	-51 019,07
Montáž		3 630,00
Demontáž		810,00
Zednické zapravení		1 620,00
Likvidace odpadu		750,00
Doprava		1 000,00
Úprava stavebního otvoru		1 500,00
Montáž rozšiřovacích profilů		750,00
Suma netto		64 779,93
DPH	21,00 %	13 603,79
Částka k zaplacení		78 383,72 Kč

BEZ ZÁLOHY.

Všechny dveře a okna otevíravé dovnitř jsou znázorněny při pohledu zevnitř, dveře otevíravé ven jsou znázorněny při pohledu zvenku.

- Před výrobou bude provedeno bezplatné zaměření.

Vysvětlivky:

OS	-	otevíravé sklopné okno
O	-	otevíravé okno
S	-	sklopné okno
SP	-	sklopně posuvné balkonové dveře
VD	-	vstupní dveře
klika-klika +FAB®	-	balkónové dveře (oboustranná okenní klika + FAB® pod/nad klikou)
G.S.O.	-	garance stavebního otvoru

Termín DODÁNÍ: 4-8 týdnů od podpisu smlouvy resp. uhrazení zálohy. Uvedený termín dodání závisí na naplněnosti výroby a skutečný termín dodání je nutné si ověřit, nebo si ho nechat potvrdit pracovníky obchodního oddělení ve Bzenci divize AL.

- Počátek montáže je podmíněn dořešením výkresové dokumentace, stavební připravenosti.
- Tato cenová nabídka má platnost 3 měsíce.
- Před výrobou bude provedeno bezplatné zaměření.

Záruky:

Zhotovitel poskytuje záruční dobu:

- Na dodávané otvorové výplně v délce 60 měsíců.
- Na montážní práce v délce 24 měsíců
- Na dodávku příslušenství nevyrobeného Zhotovitelem (subdodávka) v délce 24 měsíců.
- Na pohyblivé části a elektrické zařízení v délce 24 měsíců.

Pro hladký průběh dodávky si Vás dovolueme upozornit na některé skutečnosti:

- 1/ V případě objednávky montážních prací je nutné předložit půdorysné a pohledové stavební výkresy, pokud se jedná o novostavbu. Cena montáže je stanovena za předpokladu, že bude probíhat plynule, bez přerušení vinou stavební nepřipravenosti, a ve smluvním termínu. Přerušení montáže vinou objednatele může mít za následek zvýšení ceny montáže. Náklady na dopravu a montáž jsou stanoveny pro jednorázový odběr díla.
- 2/ Po montáži a následujících zednických pracích objednatele je nutno zabezpečit čistotu kování a odtokových drážek v dolní části rámu.
- 3/ Po montáži a následujících zednických pracích je objednatel povinen odstranit z oken ochrannou fólii (pokud byla vyžádána objednatelem), nejpozději však do 1 měsíce ode dne montáže.
- 4/ Pro spolehlivý chod výrobků je nezbytné, aby objednatel provedl 1x za 6 měsíců kompletní promazání a případné utažení uvolněných šroubů.
- 5/ Cena montáže neobsahuje montáž parapetů ani jiného příslušenství, dále neobsahuje cenu demontáže, likvidace, zednického zapravení ani jiných prací, pokud tyto položky nejsou výslovně obsaženy v konečné rekapitulaci.

Podle normy ČSN 74 6077:2018 Okna a vnější dveře - požadavky na zabudování, musí být použity paropropustné a parotěsné fólie, které jsou kalkulovány v cenové nabídce jako samostatná položka. Použití této technologie montáže Vám zajistí optimální tepelné a izolační vlastnosti připojovací spáry, která vzniká mezi otvorovou výplní a stavebním otvorem. V případě dotazů kontaktujte, prosím, naše pracovníky, kteří Vám o tomto způsobu montáže podají podrobné informace.

Pokud paropropustné a parotěsné fólie nejsou uvedeny v cenové nabídce jako samostatná položka, tak objednatel nesouhlasí s instalací paropropustných a parotěsných fólií. Objednatel bere výslovně na vědomí, že v tomto případě nejde o instalaci otvorových výplní v souladu s normou ČSN 74 6077:2018 Okna a vnější dveře - požadavky na zabudování, objednatel je s možnými dopady srozuměn a i přesto s realizací díla bez paropropustných a parotěsných fólií souhlasí.

Montáží se rozumí:

- Zaměření skutečných rozměrů na realizované stavbě.
- Demontáží se rozumí vybourání původních oken, vnitřních parapetů, venkovních parapetů (v případě že to zákazník požaduje) a odnos na určené místo (podesta patra v paneláku, dvůr u RD a pod.).
- Zamontování výrobků do připravených otvorů (tj. ukotvení do ostění a vyplnění připojovací spáry polyuretanovou pěnou).
- Osazení třístupňového uzávěru připojovací spáry - SWS (je-li předmětem cenové nabídky).
- Seřízení výrobků k jejich plné funkčnosti.
- Kotevní materiál + PUR pěna jsou v ceně montáže.
- Pokud zákazník nemá ve smlouvě zed.zapravení, parapety venkovní i vnitřní se nemontují, pouze se dodají.
- Vše výše uvedené platí v případě, pokud v Krycím listě po zaměření není uvedeno jinak.
- Zapojení elektrických prvků není předmětem montáže, nutno samostatně objednat.

Zednickým zapravením vnitřním se rozumí:

- Zapravení vnitřních špalet v provedení dle dohody s objednatelem.
- Montáž vnitřních parapetů v případě že jsou objednány včetně zednického zapravení.
- Zapravení prahu dveří v jeho nejbližším okolí z interierové strany samonivelační hmotou a podbetonování prahu.
- Montáž venkovních parapetů není zahrnuta v ceně zednického zapravení (pokud není individuálně nasmlouvána a není uvedena v cenové nabídce samostatnou položkou).
- Při montáži venkovních parapetů je spára mezi krytkou parapetu a stávající omítkou utěsněná tmelem.
- V ceně zednického zapravení není likvidace odpadu.
- Vše výše uvedené platí v případě, pokud v Krycím listě po zaměření není uvedeno jinak.
- Povrchovou úpravu na vyzdívkou je možno provádět až týden po předání zakázky.

Zednickým zapravením venkovním se rozumí:

- Zapravení venkovních špalet v provedení dle dohody s objednatelem.

Likvidací odpadu se rozumí:

- Odvoz rámu, křídla, suti.
- Likvidace a odvoz odpadu se provádí pouze společně s demontáží v případě že není nasmlouváno jinak.

Výměna vzduchu:

Pro zajištění správné funkce výplní otvorů podle Vyhlášky 268/2009Sb., části čtvrté, §26, odstavce 3) je nutné zajistit ochranu před hlukem tím, že jsou otvory v uzavřeném stavu, ale zároveň zajistit dostatečný přísun čerstvého vzduchu. Není-li projektem a následujícími stavebními úpravami řešeno zajištění výměny vzduchu 25 m³ za hodinu na jednu osobu v době pobytu osob, je nutné zajistit výměnu vzduchu otevřením otvorů a vyvětráním vnitřních prostor tak aby byl splněn uvedený požadavek. Po dobu otevření otvorů je ochrana před hlukem dočasně snížena.

Charakteristika povrchových úprav:

- Prášková barva (komaxitování). Odstíny dle RAL (viz www.ral.cz) standardně v matném provedení. Barvy RAL 9006 a 9007 mohou mít různou orientaci metalických pigmentů, což je přirozená vlastnost všech metalických barev.

- Anodická oxidace (eloxování) odstín E6 EV1 - přírodní odstín hliníku. Ostatní odstíny dle vzorkovníku.

- Kaširování - laminování pomocí tzv. MBAS fólie (viz www.renol.cz)

Upozornění:

Výsledný vzhled povrchové úpravy materiálů od různých dodavatelů se může lišit- odstín RAL, Elox .

DILATACE PROFILŮ / EFEKT „BI-METAL“

Při určitých provozních podmínkách výrobků s tepelnou izolací a velkých rozměrech se může objevit náhodně nepříznivý fyzikální jev sestávající se z průhybu profilů křídla.

Soubor spouštěčů nežádoucích vychýlení profilů :

- tmavé barvy profilů

- montáž konstrukce na jižní nebo jihozápadní straně budovy

- vystavení výrobku přímému slunečnímu světlu (bez střechy či přístřešku v souladu s platnými právními předpisy týkajícími se stínění budov nebo stínění stromy)

- výplně konstrukce v tmavé barvě

Ohýbání profilů je důsledkem nerovnoměrného rozšiřování vnějších a vnitřních profilů díky jejich různé teplotě.

Pravděpodobnost výskytu tohoto jevu se zvyšuje se zlepšením tepelné izolace profilů.

Největší odchylka nastává v hodinách maximálního slunečního záření. V následujících hodinách se profily vrátí do svého původního tvaru.

Aby se snížil jev tepelné deformace křidel, je třeba minimálně odstranit jeden z výše uvedených faktorů.

VEŠKERÉ INFORMACE TÝKAJÍCÍ SE CENOVÉ NABÍDKY VYŘIZUJE - Váš obchodník.**DALŠÍ INFORMACE MŮŽE POSKYTNOUT:**

- **Smluvní podmínky vyřizuje:** Váš regionální obchodní partner

- **Montáže a reklamace:** Váš regionální obchodní partner

Žádáme Vás o kontrolu všech uvedených prvků předmětu CENOVÉ NABÍDKY, popř. její doplnění a upřesnění. Jakákoliv změna v zadání po uzavření Smlouvy o dílo (Kupní smlouvy) má za následek posunutí smluvního termínu a vyvolání vícenákladů.

Na základě dohody společnosti RI OKNA a.s. a objednatele je podpis této cenové nabídky považován za uzavření příslušné smlouvy (kupní nebo o dílo), přičemž společností RI OKNA a.s. vzniká dnem podpisu povinnost zde specifikované hliníkové prvky vyrobit, dodat a případně namontovat. Tato cenová nabídka se v případě uzavření příslušné smlouvy v písemné formě stane její nedílnou součástí.

V Praze dne

Za RI OKNA a.s.

Za objednatele