

## Dodatek č. 1

ke Kupní smlouvě na dodávky reagentů k přístroji s postupným plněním č. 82/18  
(dále jen „**Dodatek**“)

### **The Binding Site s.r.o.**

se sídlem: Praha 4 - Podolí, Sinkulova 682/55, PSČ 14700

IČ: 29021600

DIČ: CZ 29021600

zapsaná v obchodním rejstříku vedeném Městským soudem v Praze, sp. zn. C 160527

zastoupená [redacted]

(dále jen „**Prodávající**“)

a

### **Fakultní nemocnice v Motole,**

státní příspěvková organizace

se sídlem: V Úvalu 84, Praha 5, 150 06

IČ: 00064203

DIČ: CZ00064203

zapsaná v obchodním rejstříku vedeném Městským soudem v Praze, C

zastoupená [redacted]

(dále jen „**Kupující**“)

(Kupující a Prodávající dále společně také jako „**Smluvní strany**“)

Smluvní strany uzavřely níže uvedeného dne, měsíce a roku tento Dodatek ke Kupní smlouvě na dodávky reagentů k přístroji s postupným plněním č. 82/18 (dále jen „**Smlouva**“):

### **I. Preambule**

1. Dne 4. 9. 2019 Smluvní strany uzavřely Smlouvu. Předmětem Smlouvy je úprava vzájemných práv a povinností Smluvních stran při realizaci dodávek souprav reagentů a originálního provozního spotřebního materiálu, kalibrátorů a kontrolního materiálu k materiálnímu zajištění analýz turbidimetrií v séru, plazmě, moči a likvoru pro Ústav lékařské chemie a klinické biochemie 2. LF UK a FN Motol (dále také „**zboží**“), které je blíže specifikované v Příloze č. 1 Smlouvy, a to dle konkrétních jednotlivých objednávek Kupujícího.
2. Smluvní strany se dohodly, že Prodávající provede každou dodávku zboží v ceně nabídnuté a sjednané dle Smlouvy. Kupní cena dle Smlouvy byla stranami stanovena v Příloze č. 1 Smlouvy.
3. V návaznosti na Stanovisko k sazebnímu zařazení zboží vydané pro Prodávajícího Celním úřadem pro Plzeňský kraj, sp. zn. 109655/2020–600000-21, dne 30. 6. 2020 si Smluvní strany potvrdily, že na zboží dle Smlouvy, které je zařazeno do kódu KN 3002 Společného celního sazebníku Evropské Unie a bude určeno pro zdravotní služby, prevenci nemocí a léčbu pro humánní lékařské účely (tedy zejména reagentie a diagnostické soupravy) uplatní ode dne 30.6. 2020 sníženou sazbu DPH ve výši 15 %.
4. S ohledem na výše uvedené se Smluvní strany dohodly na úpravě Smlouvy a na vzájemné součinnosti v souvislosti se změnou výše DPH týkající se zboží, proto Smluvní strany uzavírají tento Dodatek.

## II. Změna Smlouvy

1. Smluvní strany se dohodly na změně Přílohy č. 1 Smlouvy nazvané Seznam zboží s jednotkovými cenami, jejíž nové znění je přiloženo k tomuto Dodatku jako Příloha č. 1.
2. Smluvní strany se dohodly, že část Kupujícím doposud uhrazené DPH (tedy 6% rozdíl mezi původně účtovanou základní sazbou DPH ve výši 21 % a sníženou sazbou DPH ve výši 15 %) u zboží dodaného Prodávajícím od 30. 6. 2020 do účinnosti tohoto Dodatku bude Prodávajícím vrácena Kupujícím, a to ve lhůtě do 30 dní od účinnosti tohoto Dodatku, a to na základě Kupujícím potvrzených dobropisů k fakturám za zboží, které Prodávající dodal od 30.6.2020 do účinnosti tohoto Dodatku.

## III. Závěrečná ustanovení

1. Tento Dodatek vstupuje v platnost dnem jeho podpisu a nabývá účinnosti v souladu se zákonem o registru smluv.
2. Ostatní ustanovení Smlouvy zůstávají nedotčena.
3. Dodatek je vyhotoven ve dvou vyhotoveních s platností originálu, z nichž každá ze Smluvních stran obdrží po jednom vyhotovení.

### Přílohy:

1. Seznam zboží s jednotkovými cenami (upravené znění)

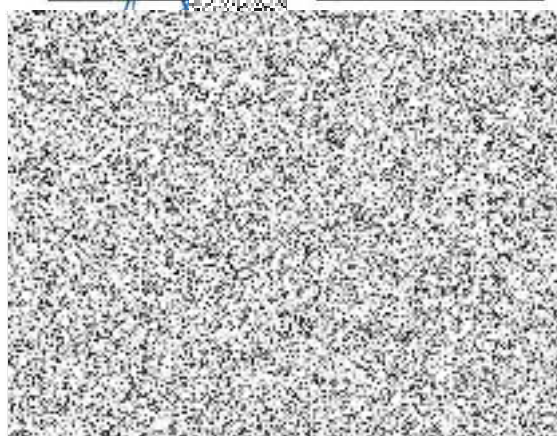
**Za The Binding Site s.r.o.**

V PRAZE dne 7.10.2020



**Za Fakultní nemocnici v Motole**

V PRAZE dne 14.10.2020



## Seznam zboží s jednotkovými cenami

Tabulka č.1: Souhrn cen diagnostik včetně pomocných reagensů a spotřebního materiálu

část a: Diagnostika bez spotřebního materiálu

Položka číslo	Název položky plnění	Měrná jednotka	Cena za měrnou jednotku bez DPH	Výše DPH v %	Cena celkem vč.DPH
1.	FLC Kappa (sérum)	1 test	150	15	345 000,00
2.	FLC Lambda (sérum)	1 test	150	15	345 000,00
3.	FLC Kappa (moč)	1 test	150	15	34 500,00
4.	FLC Lambda (moč)	1 test	150	15	34 500,00
5.	FLC Kappa (likvor)	1 test	150	15	34 500,00
6.	FLC Lambda (likvor)	1 test	150	15	34 500,00

část b: další pomocné reagensie a ostatní spotřební materiál

Položka číslo	Název položky plnění	Měrná jednotka	Cena za měrnou jednotku bez DPH	Výše DPH v %	Cena celkem vč.DPH
7.	Další pomocné reagensie nutné pro požadovaný počet vyšetření (pracovní, roztoky, promývací roztoky, diluenty, pufry, kalibrátory, vzorky kontroly kvality atd.)	1 test	86,35	21	522 417,50
8.	Ostatní spotřební materiál nutný pro požadovaný počet vyšetření (zkumavky, kyvety, adaptéry na pediatrické vzorky apod.)	1 test	4,8	21	29 040,00

Tabulka č.2: ROZPOLOŽKOVÁNÍ položky č.7 tab.č.1 – Další pomocné reagentie nutné k provedení výše uvedených vyšetření (pracovní a promývací roztoky, diluenty, pufry, kalibrátory, reagentie kontroly kvality atd.)

Uvedená cena v položce č.7 tab.č.1 zahrnuje veškeré náklady spojené s vyšetřením a skládá se z těchto položek:

Název položky plnění včetně katalogového čísla + obchodní název	Cena pomocných reagentií na 1 test v Kč bez DPH	Výše DPH v %	Cena pomocných reagentií na 1 test v Kč vč. DPH
IK704 - Washing Solution (100ml)	0,98	21	1,19
IK705 - Tubing Maintenance Solution	1,30	21	1,57
IK707 - Optilite Special Wash 1	5,18	21	6,27
IK709 - Optilite Sample Diluent 1	0,68	21	0,82
IK703 - Washing Solution (20ml)	0,21	21	0,25
LK016.M.OPT - Optilite® Freelite Mx™ Kappa Free Kit - spotřeba testů na kalibrace, kontrolní vzorky, dodatečné ředění	39,00	15	44,85
LK018.M.OPT - Optilite® Freelite Mx™ Lambda Free Kit - spotřeba testů na kalibrace, kontrolní vzorky, dodatečné ředění	39,00	15	44,85

Tabulka č.3: ROZPOLOŽKOVÁNÍ položky č.8 tab.č.1 – Ostatní pomocný materiál nutný k provedení výše uvedených vyšetření (zkumavky, kyvety, adaptéry na pediatrické vzorky atd.). Uvedená cena v položce č.8 tab.č.1 zahrnuje veškeré náklady spojené s vyšetřením a skládá se z těchto položek:

Název položky plnění včetně katalogového čísla + obchodní název	Cena pomocných reagentií na 1 test v Kč bez DPH	Výše DPH v %	Cena pomocných reagentií na 1 test v Kč vč. DPH
IK702 - TENCELL™ Cuvettes	4,80	21	5,81

Tabulka č.4: Položkový ceník, který zahrnuje ceny diagnostik, pomocných reagensů a spotřebního materiálu uvedené dle tabulky č.1, 2 a 3

Název položky plnění	Katalogové číslo	Cena 1 balení diagnostik, pomocných reagensů a spotřebního materiálu v Kč bez DPH	Výše DPH v %	Cena 1 balení diagnostik, pomocných reagensů a spotřebního materiálu v Kč vč. DPH	Velikost 1 balení, počet testů z 1 balení	Odhadování roční spotřeba balení dle předpokládaného počtu vyšetření za rok
Optilite® Freelite Mx™ Kappa Free Kit - pacientské vzorky	LK016.M.OPT	15 000,00	15	17 250,00	1 balení/ 100 testů	24
Optilite® Freelite Mx™ Lambda Free Kit - pacientské vzorky	LK018.M.OPT	15 000,00	15	17 250,00	1 balení/ 100 testů	24
Optilite® Freelite Mx™ Kappa Free Kit - kalibrace, kontrolní vzorky, dodatečné ředění	LK016.M.OPT	15 000,00	15	17 250,00	1 balení/ 100 testů	13
Optilite® Freelite Mx™ Lambda Free Kit - kalibrace, kontrolní vzorky, dodatečné ředění	LK018.M.OPT	15 000,00	15	17 250,00	1 balení/ 100 testů	13
Washing Solution (100ml)	IK704	1 225,00	21	1 482,25	6x100 ml	4
Tubing Maintenance Solution	IK705	1 624,00	21	1 965,04	6x20 ml	4
Optilite Special Wash 1	IK707	1 620,00	21	1 960,20	6 lahviček/ 300 testů	16
Optilite Sample Diluent 1	IK709	844,00	21	1 021,24	6 lahviček	4
Washing Solution (20ml)	IK703	1 066,00	21	1 289,86	4x20 ml	1
TENCELL™ Cuvettes	IK702	12 000,00	21	14 520,00	1 balení/ 10800 ks	2