

**Dodatek č. 1 Ke smlouvě o nájmu kanceláře a zpevněných ploch**

Číslo smlouvy: 4/2019

**I. Smluvní strany**

<b>Pronajímatel:</b>	VFU Brno ŠZP Nový Jičín		
<b>Adresa:</b>	E. Krásnohorské 178, 742 42 Šenov u Nového		
<b>Zastoupený:</b>	Ing. Radkem Haasem, ředitelem podniku		
<b>k dalšímu jednání zmocněn:</b>	Ing. Jan Mikš, správce majetku		
<b>IČO:</b>	62157124	<b>DIČ:</b>	CZ62157124
<b>Email:</b>	██████████	<b>Mobil:</b>	██████████
(dále jen pronajímatel)			

a

<b>Nájemcem:</b>	FABRIKO MORAVA s.r.o.		
<b>Adresa:</b>	Životice u Nového Jičína 207, 742 72 Mořkov		
<b>Zastoupený:</b>	Jiřím Daňhelem a Alešem Juřinou, jednatelem společnosti		
<b>k dalšímu jednání zmocněn:</b>	-		
<b>IČO:</b>	28632761	<b>IČO:</b>	CZ01988034
<b>Email:</b>	██████████	<b>Email:</b>	██████████
(dále jen nájemce)			

**Uzavírají dodatek č. 1 ke smlouvě o nájmu kanceláře a zpevněných ploch č. 4/2019 kterým se upravuje:**

Článek II. Předmět nájmu odstavce 1 takto:

1. Pronajímatel přenechává nájemci k užívání touto smlouvou část budovy správního střediska Šenov u Nového Jičína, a to kanceláře č. 31 v I. patře "staré" části budovy o výměře 52 m<sup>2</sup>, dále pak část zpevněné plochy na parcele č. 664/10 a 664/8 o výměře 371,59 k uskladnění stavebního materiálu a parkování vozidel, dále buňku na parcele č. 664/1 o výměře 21 m<sup>2</sup> k uskladnění stavebního materiálu. (dále jen „předmět nájmu“).

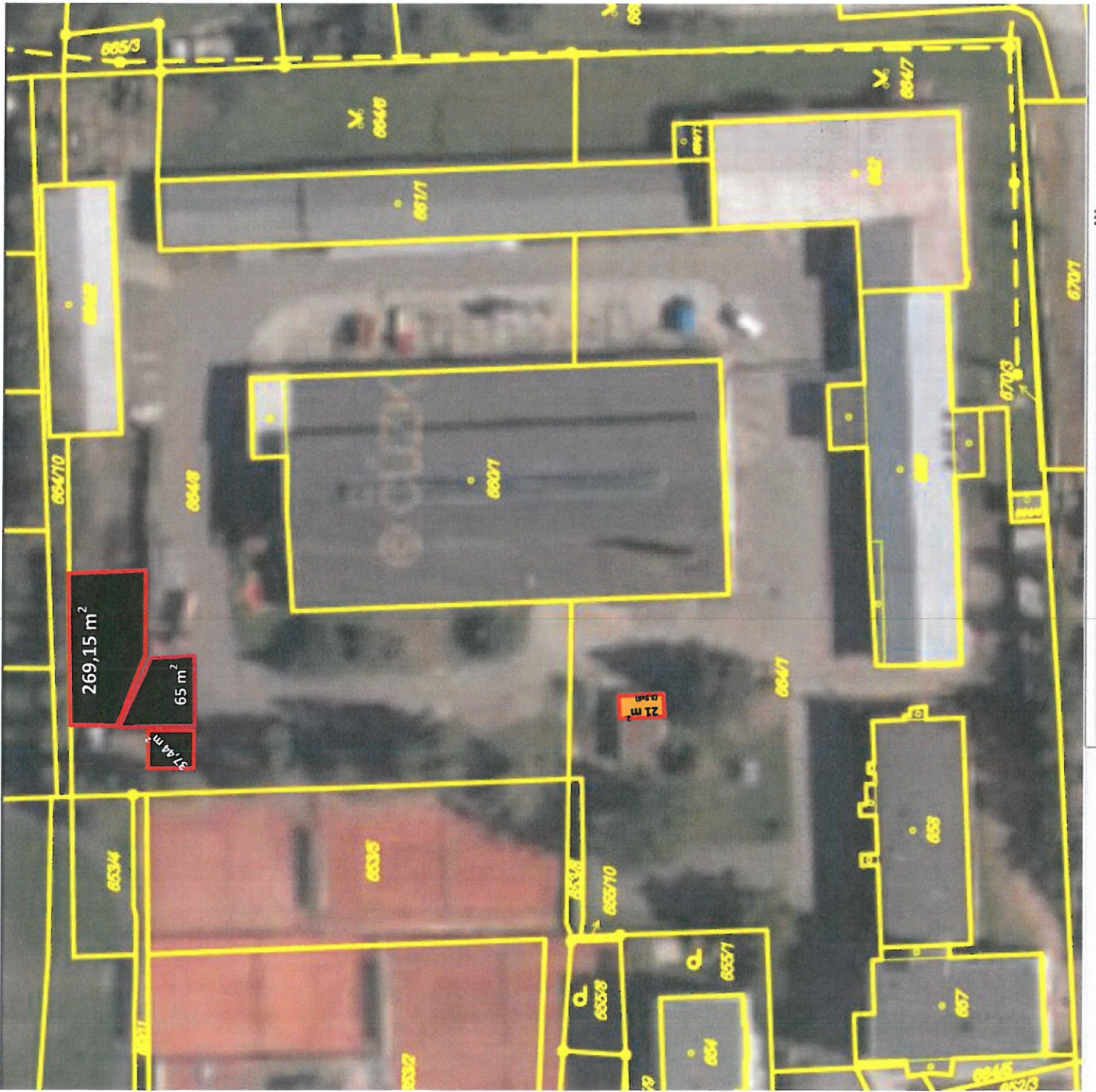
Článek VI. Nájemné odstavce 1 takto:

za pronajatý nemovitý majetek (kancelář č. 31)	6159,- Kč 99
za pronajatý nemovitý majetek (zpevněná plocha)	7561,- Kč 31
buňka	840,- Kč 99
za poskytnuté služby (el. energie)	478,- Kč 99
za poskytnuté služby (internet)	102,- Kč 99
za poskytnuté služby (voda, teplo)	1327,- Kč 99
<b>Celkem bez DPH</b>	<b>16 467,- Kč</b>

Nájemce prohlašuje, že pronajatý majetek používá k uskutečňování ekonomické činnosti. K pronajatému majetku a k plnění za ostatní služby se připočítá platná sazba DPH.

Příloha č. 1 takto:

		<b>Pronajatá kancelář č. 31</b>
		přístup po schodišti "staré" budovy
		WC



269,15 m<sup>2</sup>  
37,44 m<sup>2</sup>  
65 m<sup>2</sup>

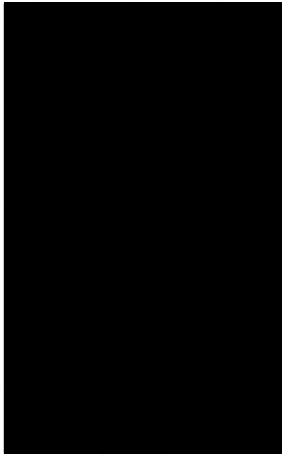
21 m<sup>2</sup>

Dodatek nabývá platnosti od 1. 10. 2019

V Šenově u Nového Jičína, dne 1. 10. 2019



Za pronajímatele  
Ing. Radek Haas, ředitel podniku



Za nájemce  
Jiří Daňhel a Aleš Juřina, jednatelé společnosti