

ŘEŠENÁ ČÁST OPLOCENÍ

Katastrální úřad pro Město Koprivnice, katastrální pracoviště Nový Jičín	Úřec	Nový Jičín	Podpis
Koprivnice	Koprivnice	Koprivnice	Číslo
Mapový list č. NOVÝ JIČÍN 3-3/23	Mapový list č. NOVÝ JIČÍN 3-3/23	Mapový list č. NOVÝ JIČÍN 3-3/23	Rozměr
1:1000	1:1000	1:1000	

KOPIE KATASTRÁLNÍ MAPY

Stav k 17.06.2020 15:15:02
 Vytvořeno dle katastrálních údajů z 17.06.2020 15:23:48

NÁVRH BYL ZPRACOVÁN DLE PŘEDBĚŽNÉHO ZAMĚŘENÍ. MŮŽE SE ODLIŠOVAT OD REÁLNÉHO STAVU. PŘED DALŠÍM STUPNĚM PROJEKTOVÉ DOKUMENTACE A PŘED PROVEDENÍM STAVBY NUTNO ZAMĚŘIT!!!
 ZJIŠTĚNÉ ZMĚNY PROSÍM KONZULTOVAT SE ZPRACOVATELEM NÁVRHU (VIZ TABULKA TOHOTO VÝKRESU).

MÍSTO:	KOPŘIVNICE, Pionýrská 727, k.ú. Koprivnice parc.č. 149/1, 149/2, 160/2, 160/4	DATUM	8/2020
AKCE:	MŠ Pionýrská - OPLOCENÍ	MĚŘÍTKO	A3
PŘÍLOHA:	SITUACE - KATASTRÁLNÍ SNÍMEK	FORMÁT	
		Č. PŘÍLOHY	1

VYPRACOVAL:	MĚSTO KOPŘIVNICE, ŠTEFÁNKOVA 1163/12, 742 21 KOPŘIVNICE	ODDĚLENÍ ARCHITECTURY
Ing. arch. VÁCLAV KOČIÁN Ing. LENKA KRHOVÁ KOVÁ	vladav.kocian@koprivnice.cz, 556 879 709 lenka.krhovakova@koprivnice.cz, 556 879 710	

POHLED NA OPLOCENÍ Z ULICE OD PARKU



ZVĚTRALÉ
BETON.PODEZDÍVKY

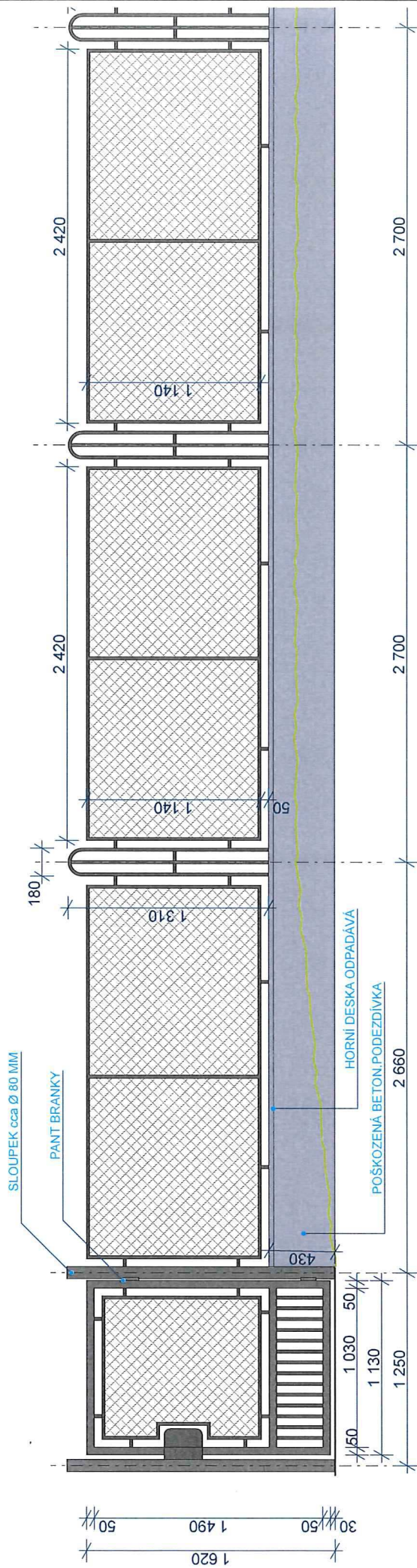
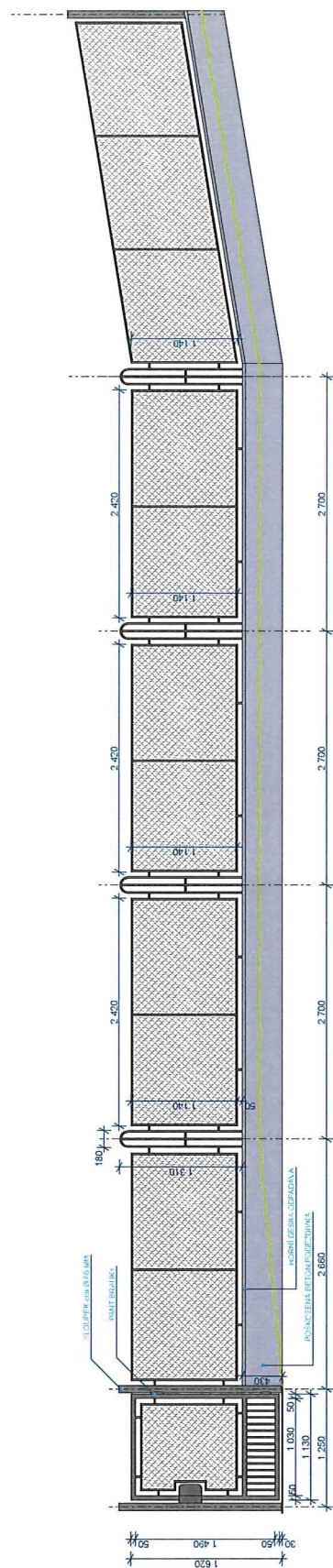
OD BYTOVÝCH DOMŮ A SOUSEDNÍ ZŠ
PLOT PROROSTLY KEŘI

OD BYTOVÝCH DOMŮ OPRAVOVÁNO PLETIVO KARI-SÍTĚMI

	VYPRACOVAL:	MĚSTO KOPRIVNICE, ŠTEFÁNKOVA 1163/17, 742 21 KOPRIVNICE	ODDĚLENÍ ARCHITEKTURY
		Ing. arch. VÁCLAV KOCJÁN Ing. LENKA KRHOVJÁKOVÁ	václav.kocjan@koprivnice.cz, 556 879 709 lenka.krhovjaka@koprivnice.cz, 556 879 710

NÁVRH BYL ZPRACOVÁN DLE PŘEDBĚŽNÉHO ZAMĚŘENÍ.
MŮŽE SE ODLIŠOVAT OD REÁLNÉHO STAVU PŘED DALŠÍM STUPNĚM
PROJEKTOVÉ DOKUMENTACE A PŘED PROVEDENÍM STAVBY. NUTNO ZAMĚŘIT !!!
ZJIŠTĚNÉ ZMĚNY PROSÍM KONZULTOVAT SE ZPRACOVATELEM NÁVRHU
(VIZ TABULKA TOHOTO VÝKRESU).

MÍSTO:	KOPRIVNICE, Pionýrská 727, k.ú. Koprivnice parc.č. 149/1, 149/2, 160/2, 160/4	DATUM:	8/2020
AKCE:	MŠ Pionýrská - OPLOCENÍ	MĚŘÍTKO FORMÁT:	A3
PŘÍLOHA:	FOTOGRAFIE STÁVAJÍCÍ STAV	Č. PŘÍLOHY:	2



VYPRACOVAL:  MŠ PIONÝRSKÁ - OPLOCENÍ

Ing. arch. VÁCLAV KOČIÁN
Ing. LENKA KRHOVÁ KOVÁ

vaclav.kocian@koprivnice.cz, 556 879 709
lenka.krhovakova@koprivnice.cz, 556 879 710

ODDĚLENÍ ARCHITEKTURY

 KOPRIVNICE

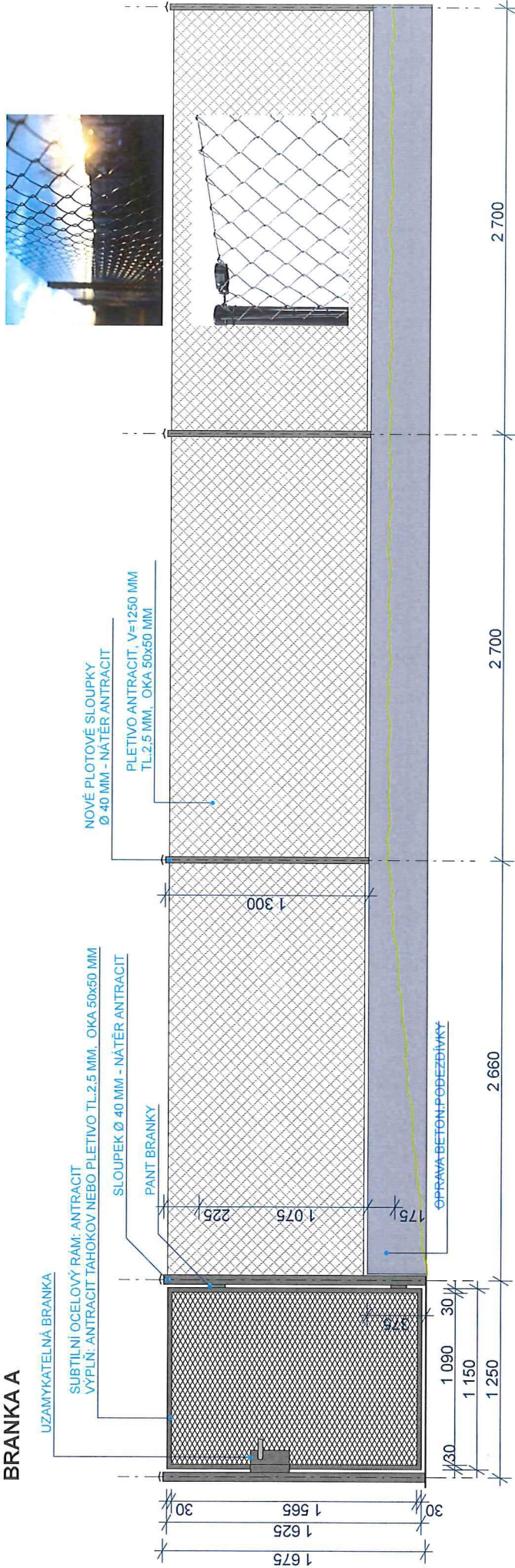
MÍSTO: KOPRIVNICE, Pionýrská 727, k.ú. Koprivnice parc.č. 1491/1, 1491/2, 1602, 1604
 AKCE: MŠ Pionýrská - OPLOCENÍ
 PŘÍLOHA: PŮVODNÍ STAV

MÍSTO:	KOPRIVNICE, Pionýrská 727, k.ú. Koprivnice parc.č. 1491/1, 1491/2, 1602, 1604	DATUM:	8/2020
AKCE:	MŠ Pionýrská - OPLOCENÍ	MĚŘÍTKO:	1:25, 1:50
PŘÍLOHA:	PŮVODNÍ STAV	FORMAT:	A3
		Č. PŘÍLOHY:	3

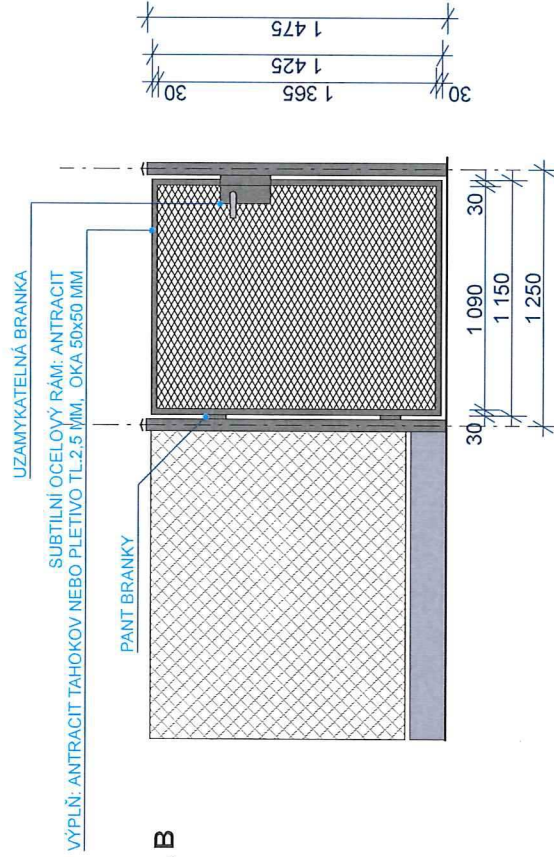
NÁVRH BYL ZPRACOVÁN DLE PŘEDBĚŽNÉHO ZAMĚŘENÍ.
 MUŽE SE ODLIŠOVAT OD REÁLNÉHO STAVU. PŘED DALŠÍM STUPNĚM
 PROJEKTOVÉ DOKUMENTACE A PŘED PROVEDENÍM STAVBY NUTNO ZAMĚŘIT !!!

ZJIŠTĚNÉ ZMĚNY PROSÍM KONZULTOVAT SE ZPRACOVATELEM NÁVRHU
 (VIZ TABULKA TOHOTO VÝKRESU).

BRANKA A



BRANKA B



	VYPRACOVAL:	MĚSTO KOPŘIVNICE, ŠTEFÁNÍKOVA 1163112, 742 21 KOPŘIVNICE	ODDĚLENÍ ARCHITEKTURY
	Ing. arch. VÁCLAV KOCIÁN Ing. LENKA KRHOVJÁKOVÁ	vladav.kocian@koprivnice.cz, 556 879 709 lenka.krhovjaka@koprivnice.cz, 556 879 710	

NÁVRH BYL ZPRACOVÁN DLE PŘEDBĚŽNÉHO ZAMĚŘENÍ
 MŮŽE SE ODLIŠOVAT OD REÁLNÉHO STAVU. PŘED DALŠÍM STUPNĚM
 PROJEKTOVÉ DOKUMENTACE A PŘED PROVEDENÍM STAVBY NUTNO ZAMĚŘIT !!!
 ZJIŠTĚNÉ ZMĚNY PROŠÍM KONZULTOVAT SE ZPRACOVATELEM NÁVRHU
 (VIZ TABULKA TOHOTO VÝKRESU).

MÍSTO:	KOPŘIVNICE, Pionýrská 727, k.ú. Koprivnice parc.č. 149/1, 149/2, 160/2, 160/4	DATUM	8/2020
AKCE:	MŠ Pionýrská - OPLOCENÍ	MĚŘÍTKO	1:25
PRÍLOHA:	NÁVRH ŘEŠENÍ	FORMÁT	A3
		Č. PRÍLOHY	4