

Číslo jednací: 20920A
Datum: 30. 09. 2020

Dotaz: Jaké jsou podmínky pro
přijetí občanské služby v
městské části Praha-Suchdol?

Odpověď: 1. 13 - občanská služba

Městská část Praha-Suchdol
Ing. Petr Hejl, starosta městské části Praha-Suchdol

20920A ze dne **30. 09. 2020**

Podpis: _____

4

18 letá zkušenost v hliníkových a ocelových konstrukcích
Výběr z několika rámových a bezrámových systémů
Rychlé dodací termíny od 2 týdnů
Kvalitní technická podpora pro řešení atypických detailů
a požadavků

FLEXICA SYSTEMS, S. R. O.
U MRÁZOVKY 2611/8E
150 00 PRAHA 5

☎ +420 273 160 077

✉ INFO@FLEXICA.CZ

📍 257 25 343

📞 CZ 257 25 343

CHYTRÝ SYSTÉM PRO ČLENĚNÍ KANCELÁŘÍ A VÝROBNÍCH PROSTOR

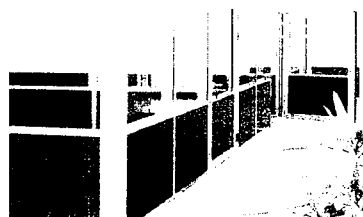
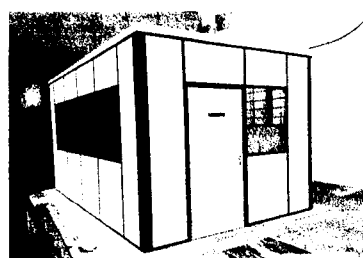
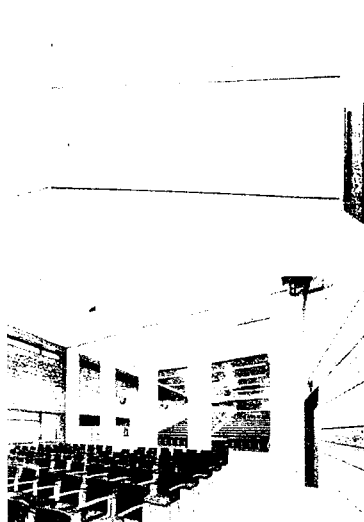
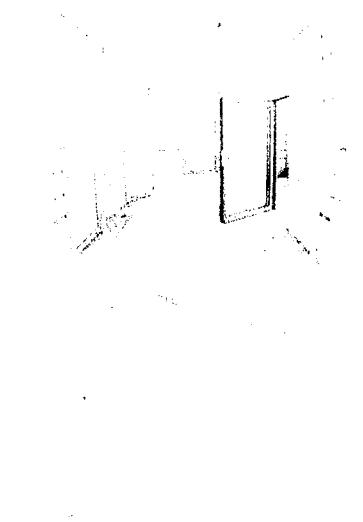
FLEXI GLASS



WALL

BOX

Přestavitelné příčky.
Celoskleněné příčky



WALL



GLASS

BOX



chytrý systém pro členění kanceláří a výrobních prostor

Technická specifikace posuvné příčky:

Typ:	FLEXI wall 110 (výrobce Abopart)
rozměry:	5385 x 2990 mm (stavební otvor 5385 x 3080mm)
Kolejnice:	hliníková, jednobodová, bílá RAL 9010
Parkování:	v ose kolejnice, panely rovnoběžně se stěnou
Zvukový útlum:	Rw = 40 dB ; Hmotnost stěny: 40 kg/m ²
Způsob ovládání:	manuální
Počet panelů:	4x standardní + 1x teleskopický + 2 dorazy ke stěně
Tl. panelu:	104 mm
Dveře:	---
Povrch panelů:	LTD bílá nebo šedá dle vzorníku FLEXIca
Celková hmotnost:	650 kg (linerání zatížení - 121kg/bm)

Popis: panely s vyjížděcím vodorovným těsněním, viditelné svislé hrany panelů - elox
vodící kolejnice: hliníková, bílá, přímé kotvení do dřevěného lepeného stropního nosníku



příčka číslo	popis položky	výměra	ks	jednotková cena	celková cena
OV - 03	Mobilní stěna FLEXI WALL 110 Rw=40dB, jednobodové zavěšení, LTD šedá	5385 x 2990	1	156 550 Kč	156 550 Kč
	Doprava a přesun hmot				19 000 Kč
	zavěšení kolejniček				27 000 Kč
	zavěšení kolejniček				18 000 Kč
	zavěšení kolejniček				27 000 Kč

FLEXI WALL FLEXI GLASS

BOX

2019/01

chytrý systém pro členění kanceláří a výrobních prostor

K

Termín realizace

Do 6 týdnů od uzavření Smlouvy o dílo, zaměření a schválení výrobní dokumentace.

Podmínky platby

Částky jsou uváděny v CZK (českých Korunách) a neobsahují DPH.

obsahují :

- Materiál, dodávku a montáž dopravu na stavbu přesun hmot na stavbě

neobsahují :

- DPH, náklady na zařízení staveniště,
- akustický předěl, obklad kolejnice a konstrukce zavěšení z SDK,
- elektroinstalace, ocelový nosník nebo konstrukci pro vynesení stěn, statické posouzení únosnosti nosníku.

Podmínky realizace díla

- Bez zálohy
- Doplatek po dokončení a předání díla se splatností 30 dní
- Bez zádržného

Podmínky záruky

- Záruka je 24 měsíců od předání díla

Podmínky reklamace

2 měsíce

Tým FLEXICA
Zastoupený Jan N. [redacted]

t
e [redacted]



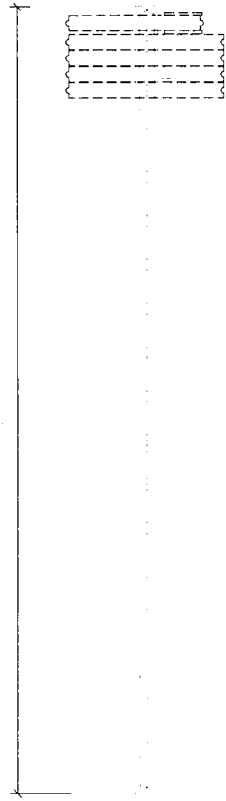
WALL FLEXI GLASS

BOX

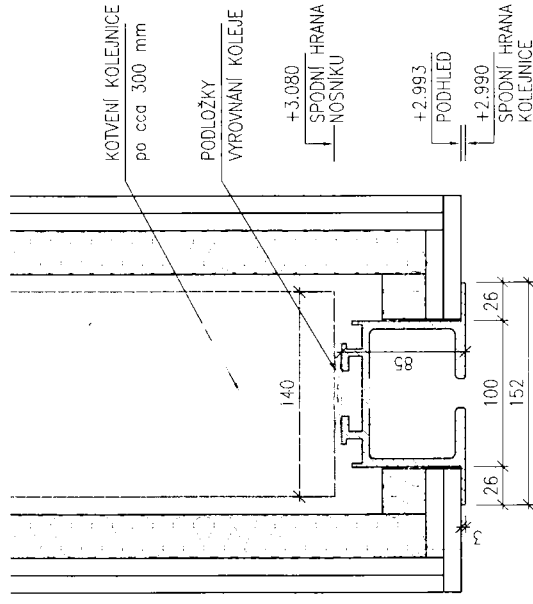
300001

chytrý systém pro členění kanceláří a výrobních prostor

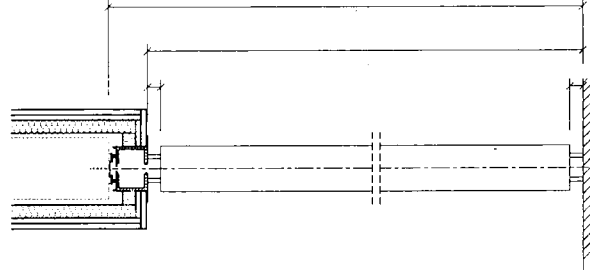
PŮDORYS



DETAIL – KOTVENÍ DO DŘEVĚNÉHO NOSNIKU



POHLED



TE

Technická specifikace	
pozice	FW 1
podlaží	4 NP
stavební otvor	5385 x 3080 mm
konstrukce	panely s viditelnou hranou, členění viz pohled
barva profilu	ELOX (stříbrná)
závěsní	jednobočné
kolejnice	barva bílá RAL 9010
Závěsný systém	přímé kotvení do dřevěného tramu
plně vyplně	LTD bílá nebo šedá dle vzorníku FLEXICA
dveře	
parkování	dle nakresu
zatížení	40 kg/m ²
požární odolnost	
vzduch. neprůzvučnost	Rw 40dB

www.flexica.cz
info@flexica.cz
+420 273 160 077

projekt	KKC Suchdol - mobilní stěna
výkres č.	20920A
datum	29.09.2020